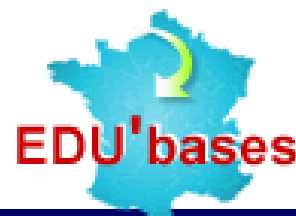


Sous-direction des technologies
de l'information et de la communication
pour l'éducation



Economie et gestion



Economie et gestion

Résultats Enquête Economie Gestion et TICE

Enquête menée auprès des Interlocuteurs Académiques
Du 10 décembre 2010 au 4 janvier 2011

Enquête Interlocuteurs - Economie gestion

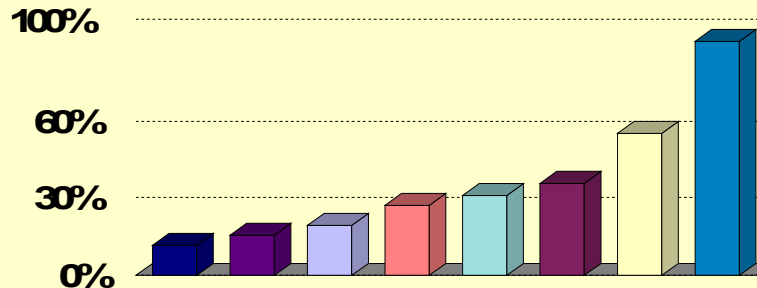
Echantillon total: 25 observations

Académies			
AIX-MARSEILLE	1	MARTINIQUE	1
AMIENS	1	MONTPELLIER	1
BESANCON	1	NANCY-METZ	1
BORDEAUX	1	NANTES	0
CAEN	1	NICE	1
CLERMONT-FERRAND	1	ORLEANS-TOURS	1
CORSE	1	PARIS	1
CRETEIL	1	POITIERS	1
DIJON	1	REIMS	1
GRENOBLE	1	RENNES	1
GUADELOUPE	0	REUNION	0
GUYANE	0	ROUEN	1
LILLE	1	STRASBOURG	1
LIMOGES	1	TOULOUSE	1
LYON	0	VERSAILLES	1

Echantillon total : 25 observations

2 Êtes-vous associés à :

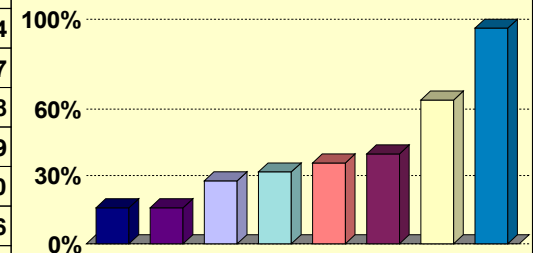
Autres	3
Un ou des parcours de formation pairform@nce	4
Au dispositif d'assistance académique	5
L'accompagnement du B2i	7
Un ou des Travaux Académiques Mutualisés TraAM	8
La diffusion de l'information sur les logiciels RIP	9
Au déploiement des Environnements Numériques de Travail (ENT)	14
Aux actions d'information ou d'animation concernant les TICE de la discipline	23



Rappel année antérieure. Echantillon total : 25 observations

2. Êtes-vous associés à :

Autres	4
Un ou des parcours de formation pairform@nce	4
Au dispositif d'assistance académique	7
Un ou des Travaux Académiques Mutualisés TraAM	8
L'accompagnement du B2i	9
La diffusion de l'information sur les logiciels RIP	10
Au déploiement des Environnements Numériques de Travail (ENT)	16
Aux actions d'information ou d'animation concernant les TICE de la discipline	24



Enquête Interlocuteurs - Economie gestion

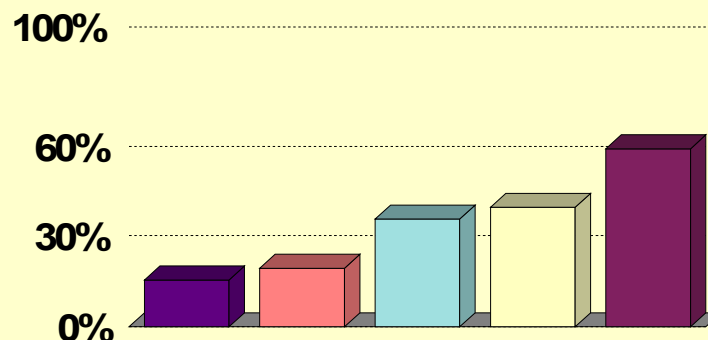
Echantillon total: 25 observations

3. Autre(s) activité(s) éventuelle(s) menée(s) en lien avec les projets de la SDTICE	Académie
Webmestre du site économie gestion de l'académie de Paris	PARIS
Formation académique dans le domaine des TICE. Contact avec des éditeurs de logiciels.	STRASBOURG
Webmestre du site Ecogestion	BESANCON
Aide au déploiement d'espaces collaboratifs (ovidentia) à défaut d'ENT Aide au déploiement de PGI	ROUEN
Déploiement du C21 au niveau académique en ce qui concerne les sections post-bac en économie-gestion	NANCY-METZ
Administration d'un portail Netvibes disciplinaire académique - administration de l'espace mercatique sous la plateforme académique Dokeos	DIJON

Echantillon total : 25 observations

4. Utilisez vous EDU'bases pour :

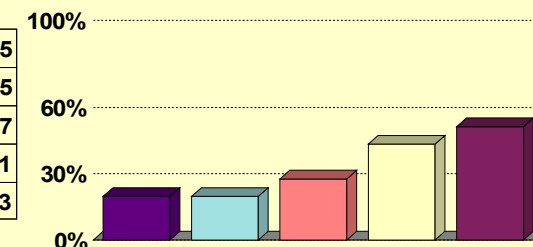
Rendre accessible(s) depuis votre site académique le(s) fil(s) RSS d'EDU'bases	4
Rendre accessible(s) depuis votre site académique des accès inter académiques	5
Créer un lien vers la page Educnet	9
Consulter le tableau de bord	10
Renseigner la base	15



Rappel année antérieure. Echantillon total : 25 observations

4. Utilisez vous EDU'bases pour :

Rendre accessible(s) depuis votre site académique le(s) fil(s) RSS d'EDU'bases	5
Créer un lien vers la page Educnet	5
Rendre accessible(s) depuis votre site académique des accès inter académiques	7
Consulter le tableau de bord	11
Renseigner la base	13



Echantillon total : 25 observations

Enquête Interlocuteurs - Economie gestion

Echantillon total: 25 observations

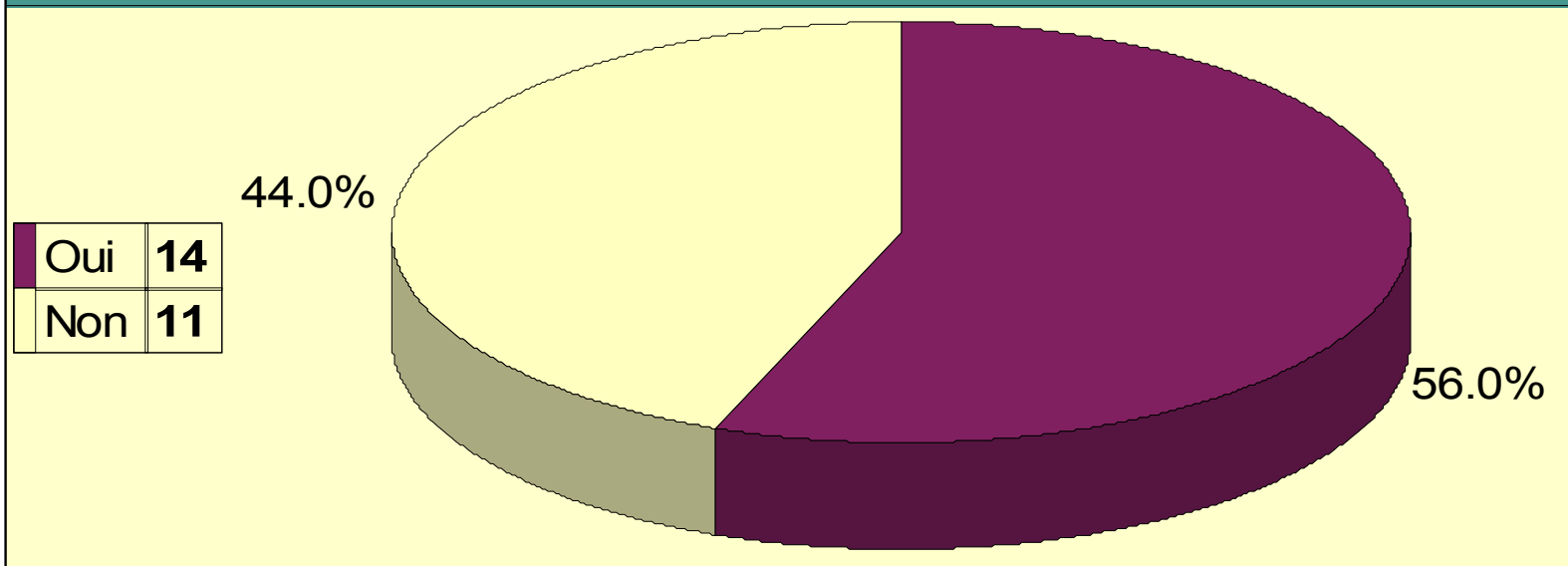
5. Comment souhaiteriez-vous voir évoluer EDU'bases ?	Académie
Comme un moteur de recherche en texte intégral.	STRASBOURG
difficile à dire : mais l'analyse des liens entrant sur le site académique prouve que ce n'est pas l'outil de recherche favori des collègues (c'est un constat). L'autre problème : seules les ressources "publiques" présentent un intérêt pour le référencement	BESANCON
J'ai coché pour pouvoir passer à la question suivante mais Je n'utilise pas edubases	NANCY-METZ
Développement d'outils qui permettent d'alimenter facilement les Edu'bases à partir de sites sous SPIP (cf un outil de l'académie d'Orléans-Tours me semble-t'il)	LIMOGES
Une diffusion de cette mutualisation de ressources doit être impulsée car beaucoup de collègues (y compris référencé sur Edu'bases) ne connaissent pas. Je commence cette campagne à l'aide de la cellule TICE dès notre réunion du 5 janvier2011	ORLEANS-TOURS



MINISTÈRE DE
L'ENSEIGNEMENT
SUPÉRIEUR ET DE
LA RECHERCHE

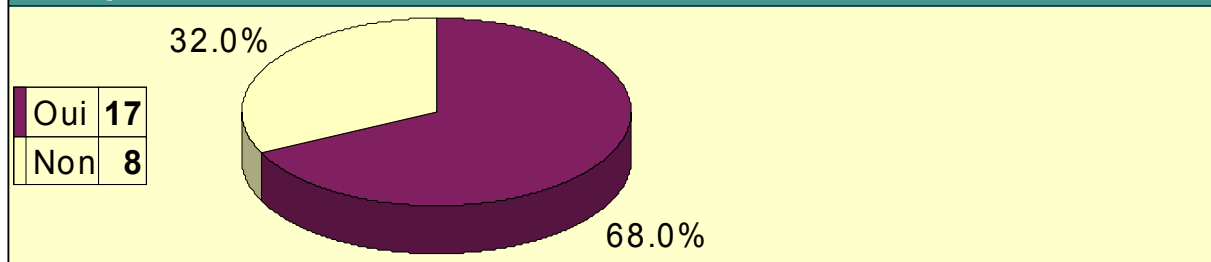
Echantillon total : 25 observations

6. Participez-vous à un groupe académique sur la discipline qui incorpore les TICE ?



Rappel année antérieure. Echantillon total : 25 observations

6. Participez-vous à un groupe académique sur la discipline qui incorpore les TICE ?



Echantillon total: 25 observations

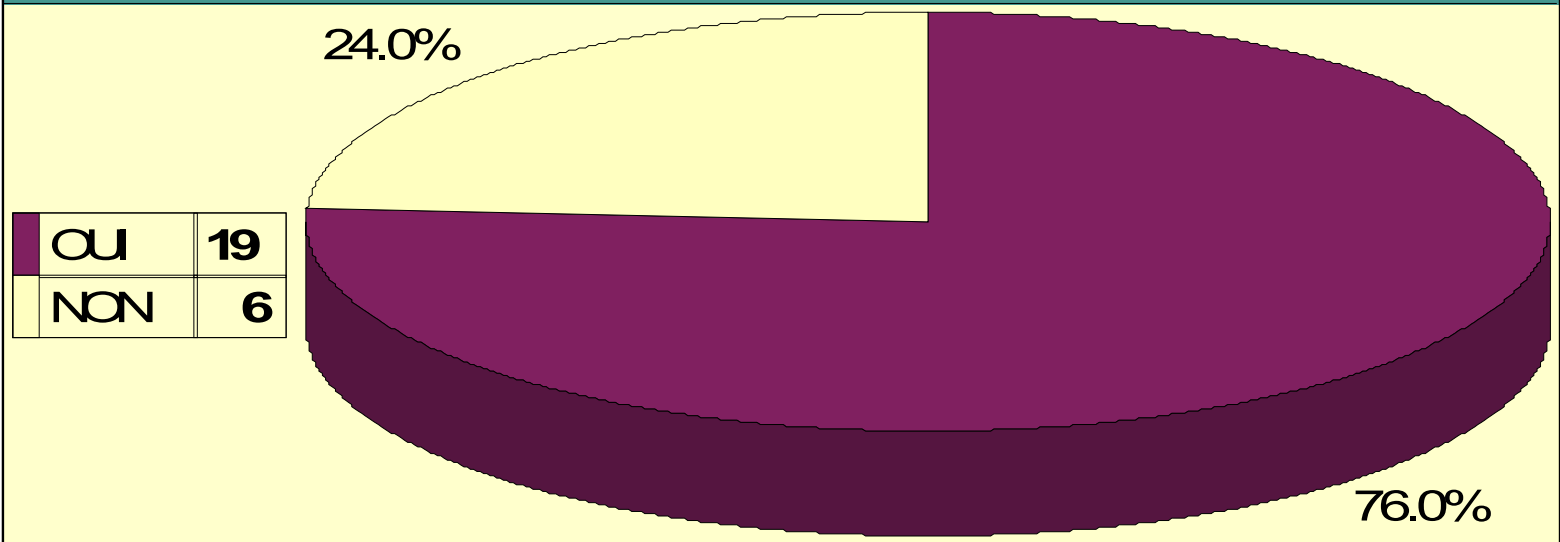
Economie et gestion | Economie et gestion

7. Si oui, sur quel(s) thème(s) liés aux TICE porte la réflexion ?	Académie
L'exploitation pédagogique des réseaux sociaux	STRASBOURG
Site Web; WebTV	MONTPELLIER
ENT Travail collaboratif. Déploiement de logiciels métiers Utilisation du podcast en cours Prospective réseaux sociaux, Smartphones...	NICE
usages du TBI mise ne œuvre du PGI....	BESANCON
L'apport des PGI (Open ERP et CEGID) dans les enseignements - les jeux sérieux - les plateformes pour la formation : Centra (synchrone) et Moodle (asynchrone) - les réseaux sociaux pour enseigner - l'utilisation de la vidéo dans les enseignements	ROUEN
L'apprentissage des TICE en STG et BTS L'animation de formations	NANCY-METZ
ENT : accompagner les utilisateurs dans le changement des pratiques et faciliter l'appropriation de nouvelles méthodes de travail	REIMS
PGI Mise en place du C2i niveau 1 - En partenariat avec les universités du Nord - Pas de Calais Travail de réflexion avec la Région pour redéfinir les guides techniques d'équipement TICE pour le secteur tertiaire (espaces, agencements, équipements associé	LILLE
formations académiques sur vidéos, diaporama	TOULOUSE
Les thèmes de réflexion sont variés : - usages pédagogiques de l'ENT - jeux sérieux - utilisation d'outils collaboratifs avec les élèves/étudiants - etc.	DIJON
Réalisation de support de cours ou de TP avec utilisation d'un TBI ou d'un ENT.	LIMOGES
Première réunion du GREID prévue début janvier pour définir les thèmes d'activités; à priori réflexion sur la journée d'animation (Ecotice) et sur la réalisation de vidéos sur des séquences pédagogiques et autres outils à valoriser.	CRETEIL
Les jeux sérieux, leur mise en place et même leur généralisation au niveau de la première STG.	ORLEANS-TOURS
ENT, PGI, apports pédagogiques des tice	GRENOBLE



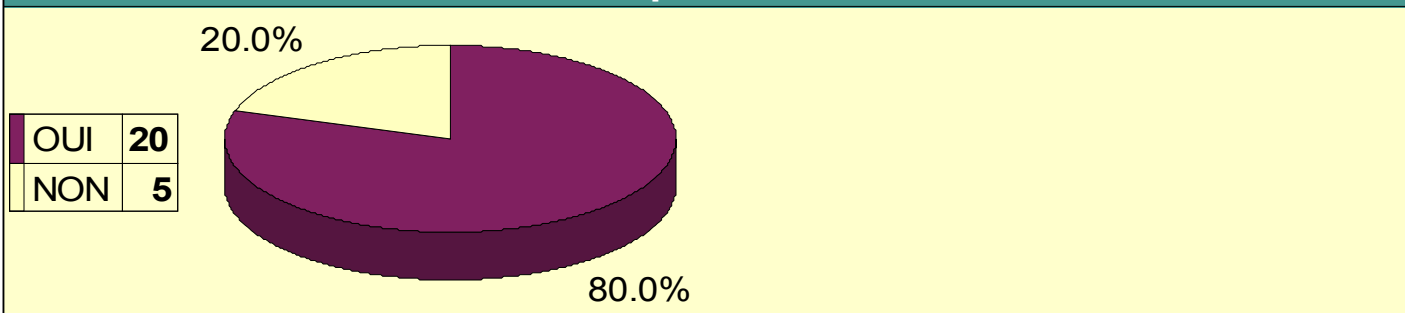
Echantillon total : 25 observations

8. A coté de votre mission d'interlocuteur, exercez-vous également une mission de formateur académique ?



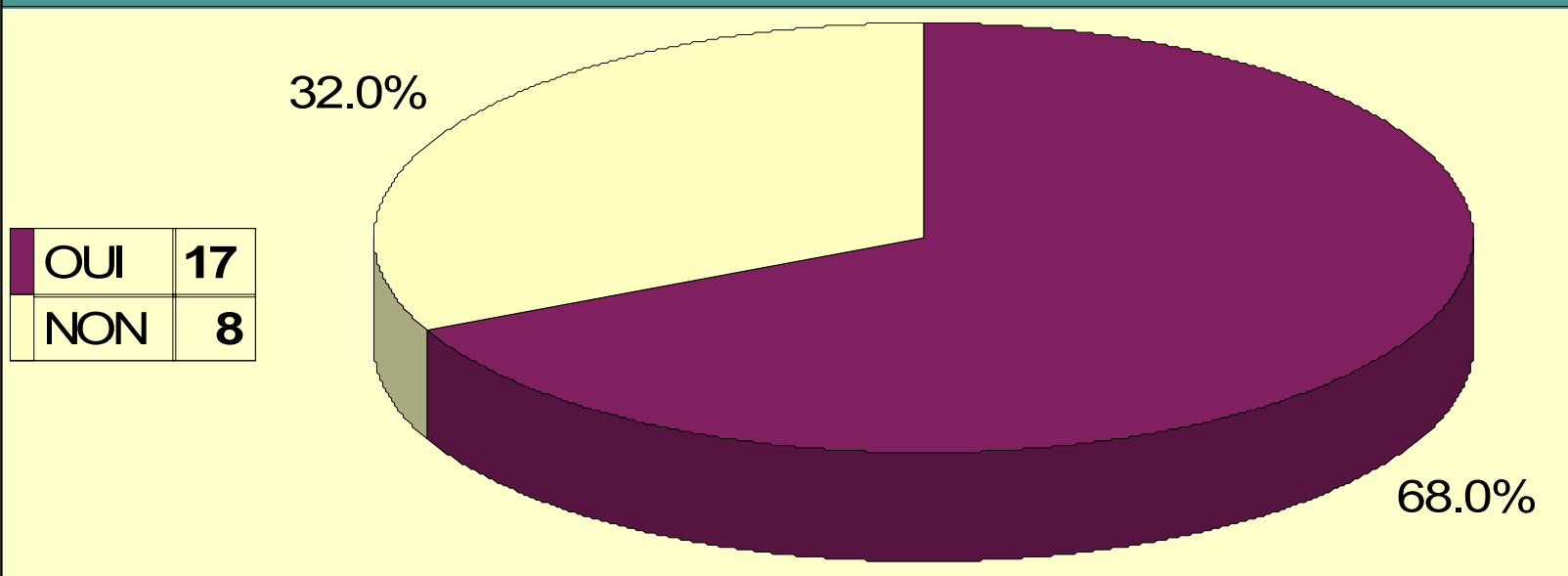
Rappel année antérieure. Echantillon total : 25 observations

8. A coté de votre mission d'interlocuteur, exercez-vous également une mission de formateur académique ?



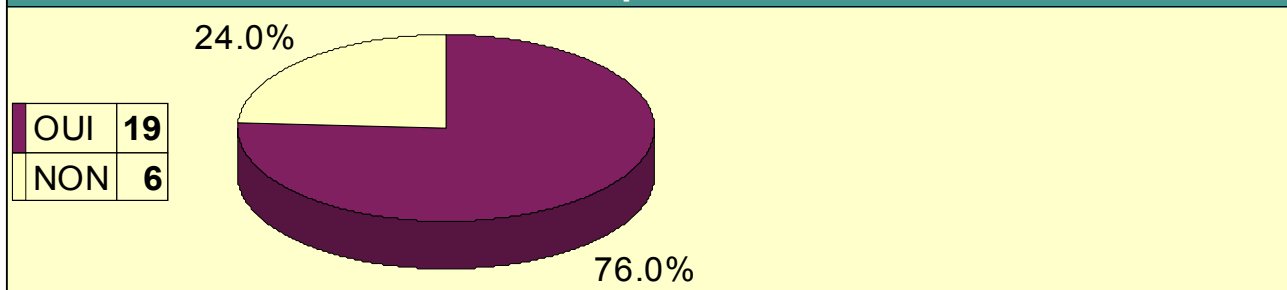
Echantillon total : 25 observations

9. A côté de votre mission d'interlocuteur, exercez-vous une mission de webmestre de tout ou partie du site ?



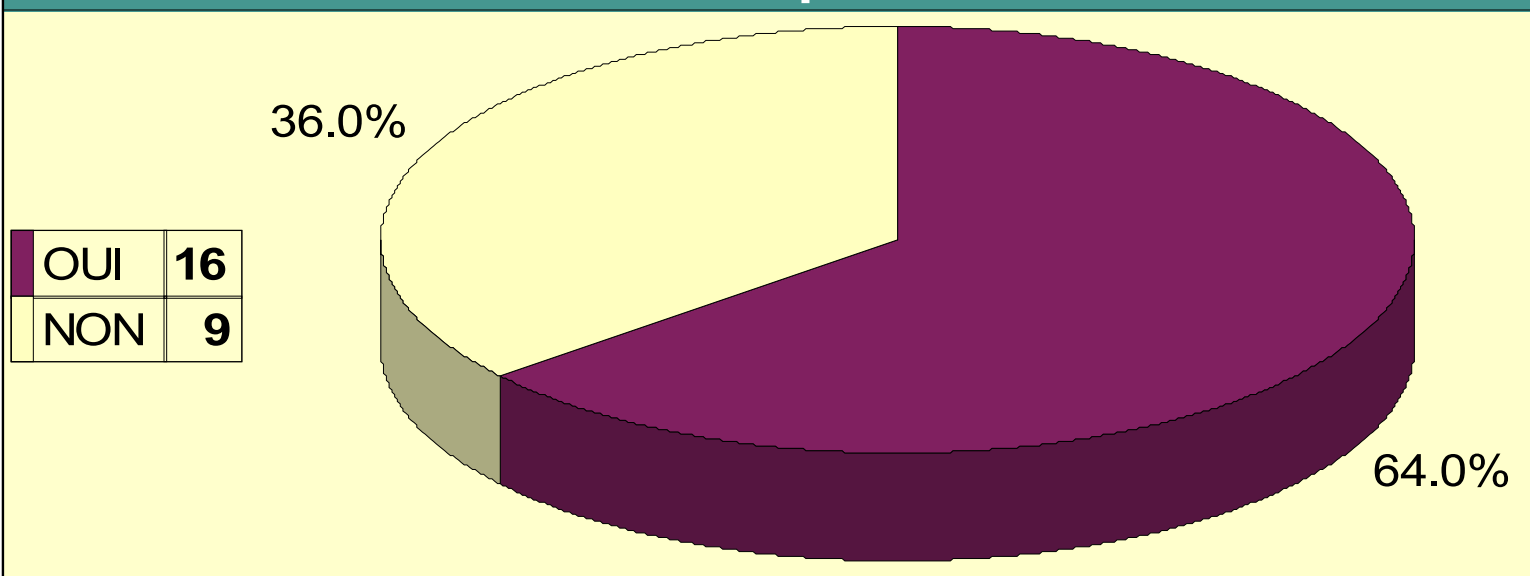
Rappel année antérieure. Echantillon total : 25 observations

9. A côté de votre mission d'interlocuteur, exercez-vous une mission de webmestre de tout ou partie du site ?



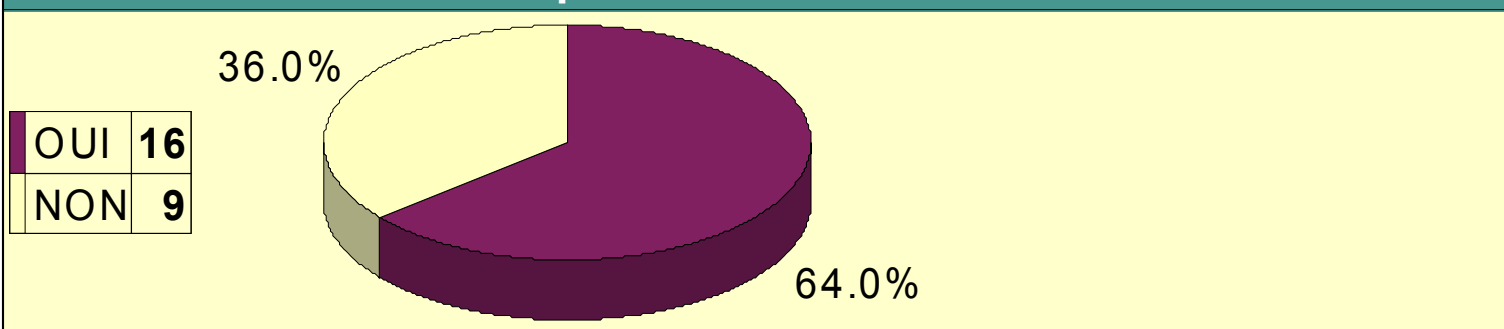
Echantillon total : 25 observations

10. Existe-t-il une lettre de mission définissant vos activités d'interlocuteur académique ?

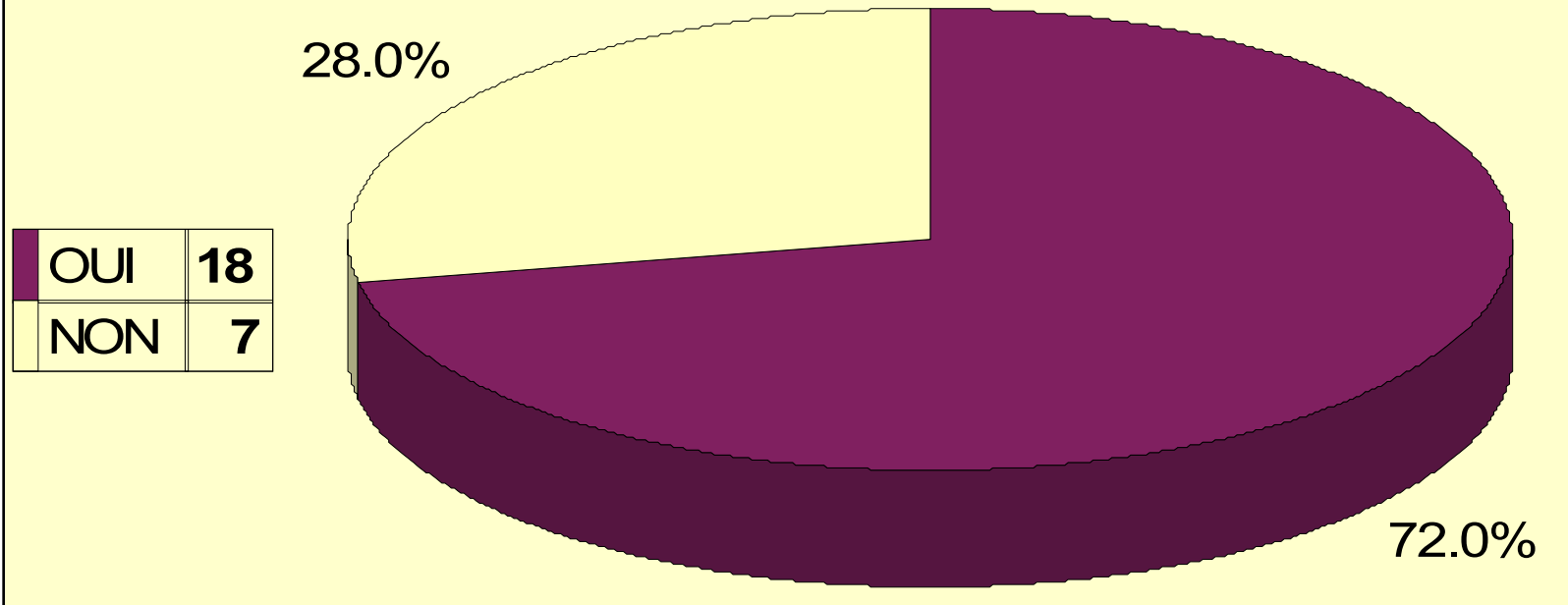


Rappel année antérieure. Echantillon total : 25 observations

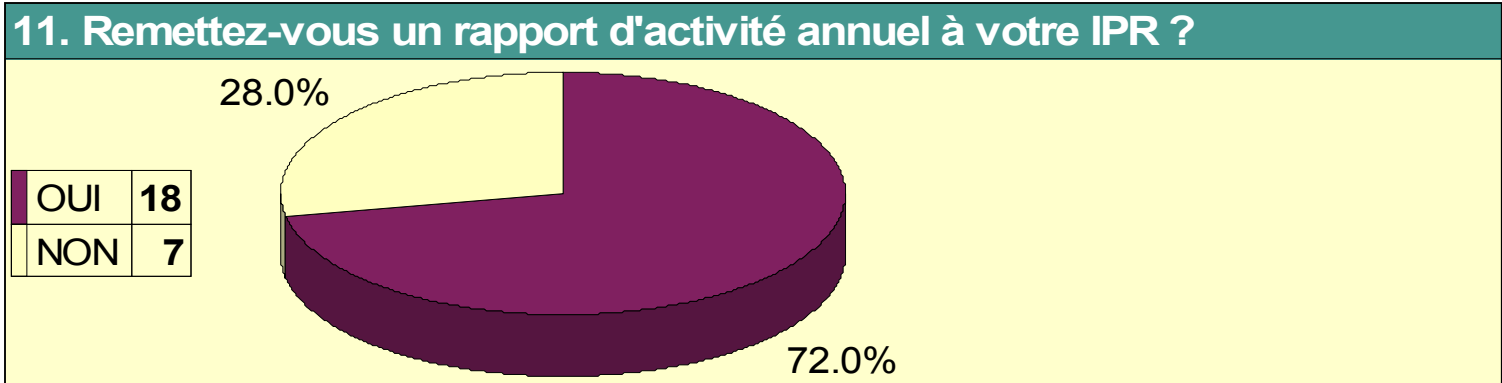
10. Existe-t-il une lettre de mission définissant vos activités d'interlocuteur académique ?



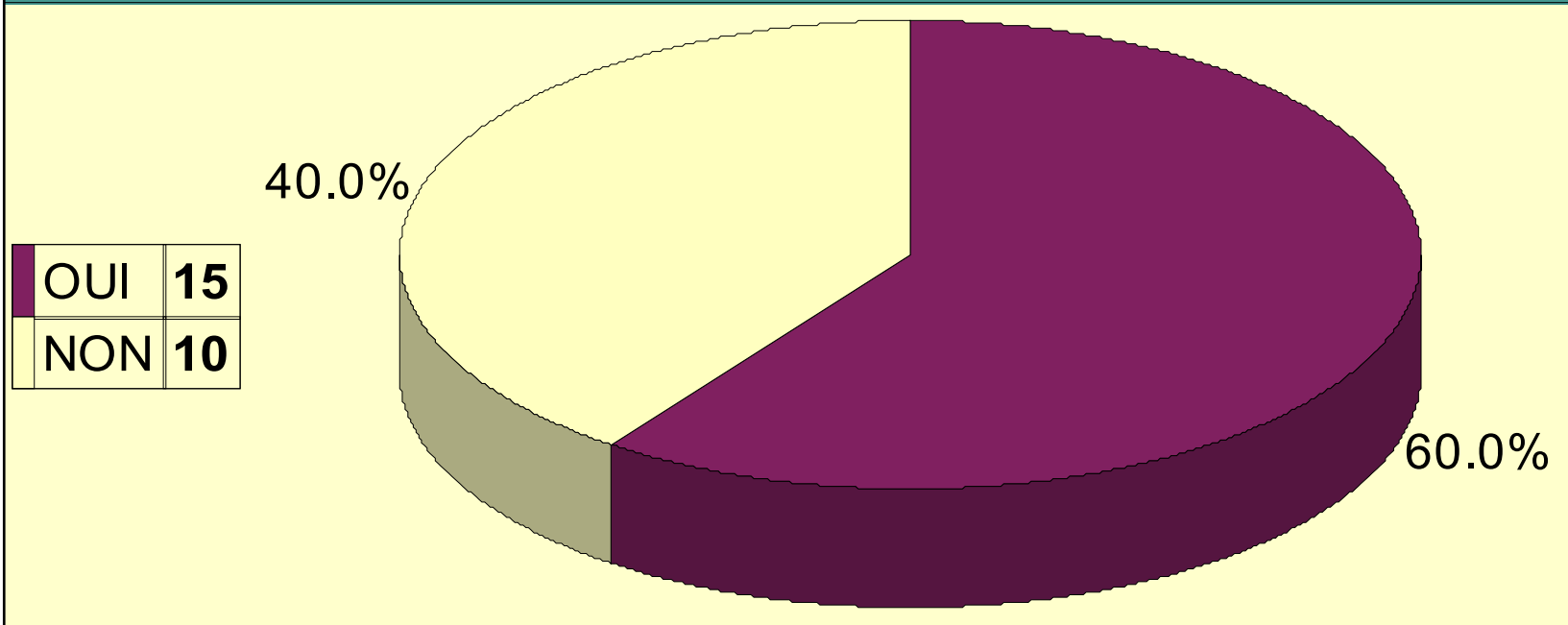
11. Remettez-vous un rapport d'activité annuel à votre IPR ?



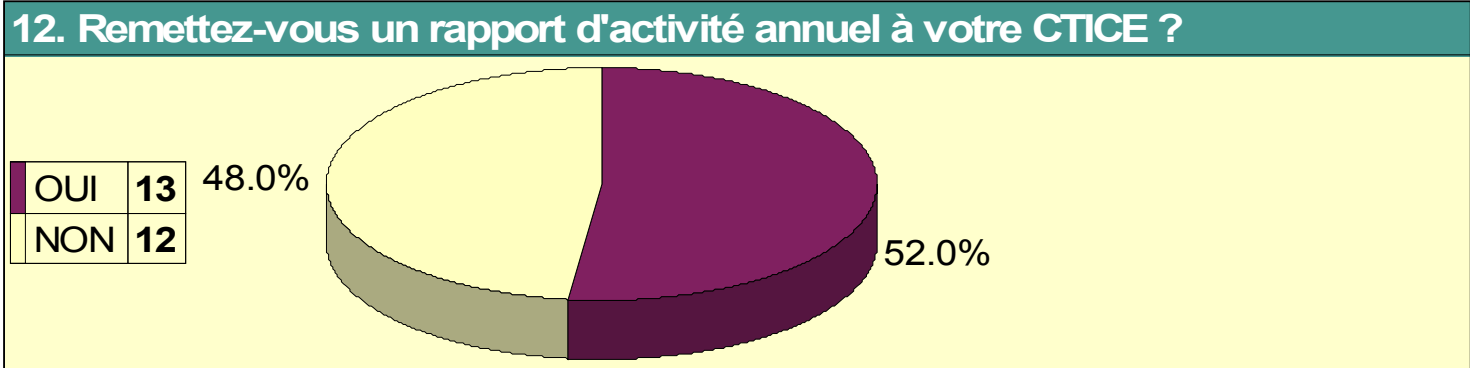
Rappel année antérieure. Echantillon total : 25 observations



12. Remettez-vous un rapport d'activité annuel à votre CTICE ?



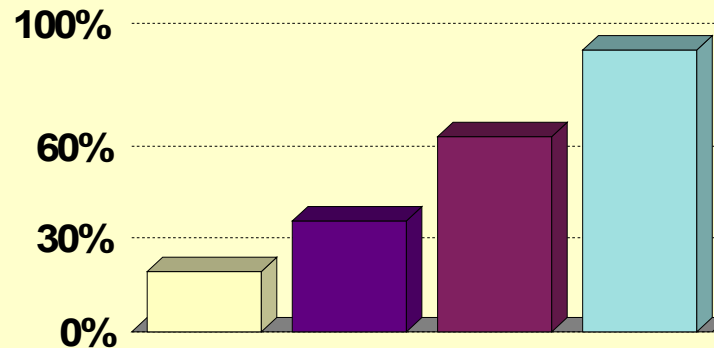
Rappel année antérieure. Echantillon total : 25 observations



MINISTÈRE DE L'ENSEIGNEMENT SUPÉRIEUR ET DE LA RECHERCHE

13. Existe-t-il des moyens de diffusion en ligne des informations TICE vers les enseignants ?

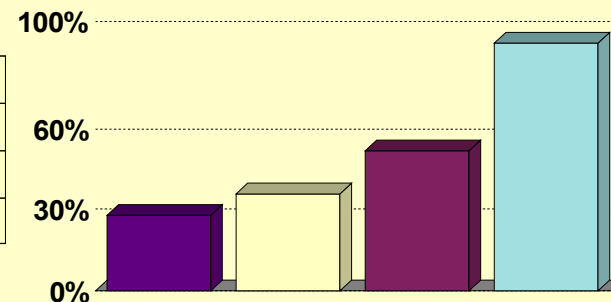
Liste d'abonnés	5
Canal RSS du site disciplinaire académique	9
Liste de diffusion dynamique	16
Site académique	23



Rappel année antérieure. Echantillon total : 25 observations

13. Existe-t-il des moyens de diffusion en ligne des informations TICE vers les enseignants ?

Canal RSS du site disciplinaire académique	7
Liste d'abonnés	9
Liste de diffusion dynamique	13
Site académique	23



Enquête Interlocuteurs - Economie gestion

Echantillon total: 25 observations

14. Vos commentaire(s) éventuel(s) sur les questions 10 à 14	Académie
Q10 : en théorie oui, mais je ne possède pas le document signé, simplement une ébauche... Q11 et Q12 : non car c'est la première année...	PARIS
le "système" est très verrouillé et les préoccupations sécuritaires primes...	BESANCON
Le rapport d'activité est prévu, par contre c'est ma première année et donc pour l'instant je n'ai pas réalisé de compte rendu Qu'est ce qu'une liste de diffusion dynamique ?	NANCY-METZ
Flux Twitter : http://twitter.com/ecogest_reims	REIMS
J'ai été désigné en début de cette année scolaire ! Effectivement, une lettre de mission me permettrait de connaître les tâches et activités qui m'incombent pour mener à bien cette mission. J'avoue que je ne suis pas en mesure d'être au courant des travaux	BORDEAUX
Q10 Lettre de mission jamais encore réalisée pour les IANTE précédents (nouvelle mission pour moi) Q11 et Q12 Je n'ai jamais remis de rapport (nouvelle mission) mais je compte bien le faire cette année. Q13 Nous utiliserons le site académique mais aussi l	CRETEIL
Le recours vers une procédure systématique de compte rendu et de mise en place de lettre de mission est en cours dans notre académie.	ORLEANS-TOURS

Merci d'avoir répondu à cette enquête



Liberté • Égalité • Fraternité
RÉPUBLIQUE FRANÇAISE



MINISTÈRE DE
L'ENSEIGNEMENT
SUPÉRIEUR ET DE
LA RECHERCHE