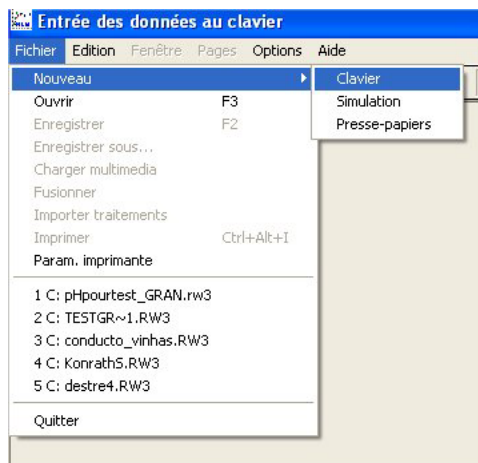
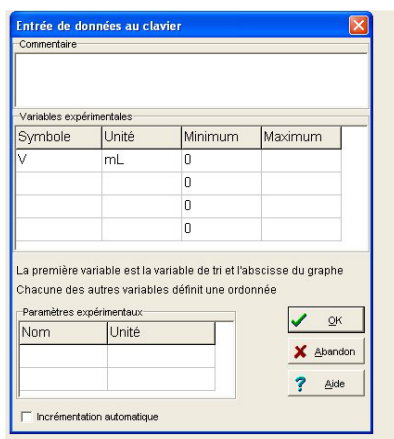


1. LANCEMENT DU LOGICIEL, SAISIE DES DONNEES SUR REGRESSI

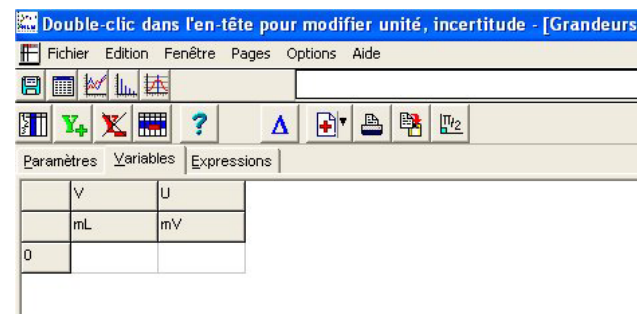
Pour démarrer **Regressi**, cliquer sur le raccourci  du bureau puis sélectionner dans la barre des menus **Fichier / Nouveau / Clavier** :




Entrer le nom et l'unité de la variable de l'axe des abscisses (ex. V / mL)




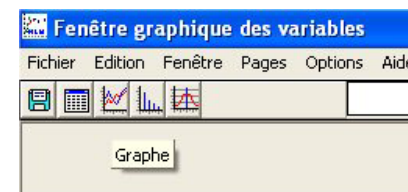
Répéter l'opération à la ligne suivante pour l'axe des ordonnées (ex. U / mV , pH , A etc.), puis OK. La fenêtre suivante apparaît :



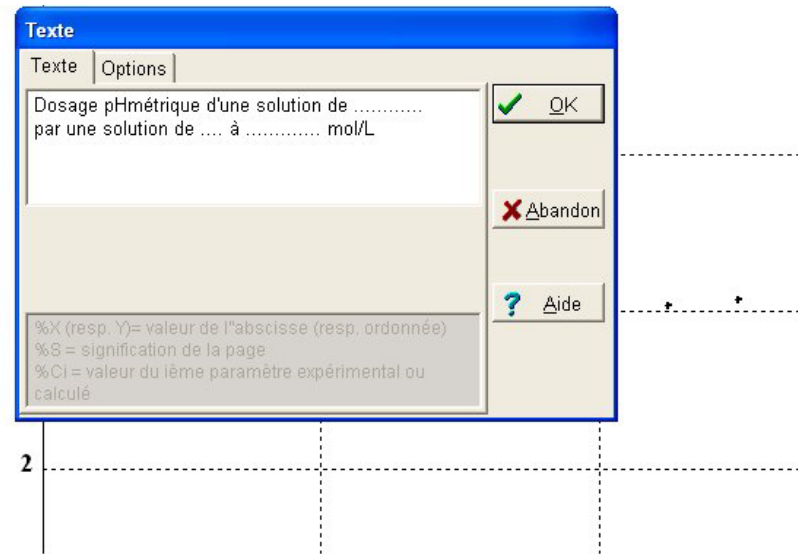
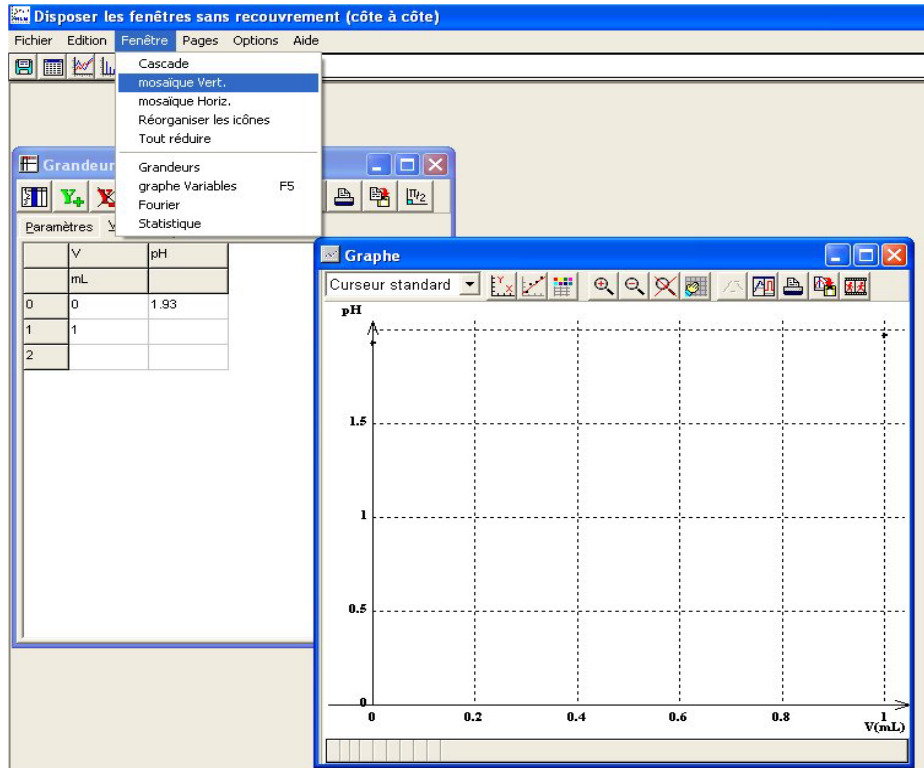
Rentrer les valeurs expérimentales dans la fenêtre **Grandeurs** (dans l'exemple, valeurs de V et U). Cette fenêtre sera toujours accessible à l'aide du bouton **Grandeurs**  :



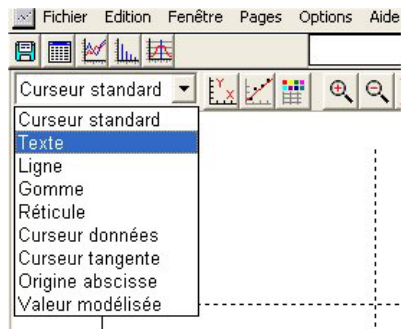
La courbe se trace au fur et à mesure dans la fenêtre **Graphe**. Cette fenêtre sera toujours accessible à l'aide du bouton **Graphe**  :



Dans les anciennes versions de **Regressi**, les fenêtres **Grandeurs** et **Graphe** apparaissaient simultanément à l'écran ; dans la version **2.48** il est nécessaire de réduire les deux fenêtres et de cliquer sur **Fenêtre / Mosaïque Verticale**.



Une fois la saisie terminée, sélectionner le curseur **Texte** dans la liste déroulante de **Curseur Standard**.



Cliquer sur le graphe et taper le titre du graphe :