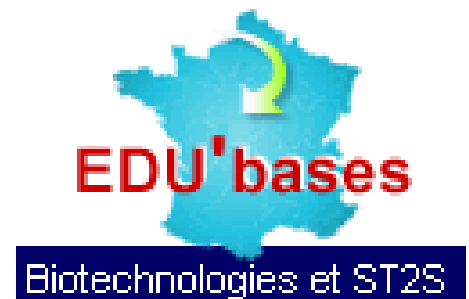


Production, consultations : chiffres clés

Rubrique Biotechnologies-ST2S



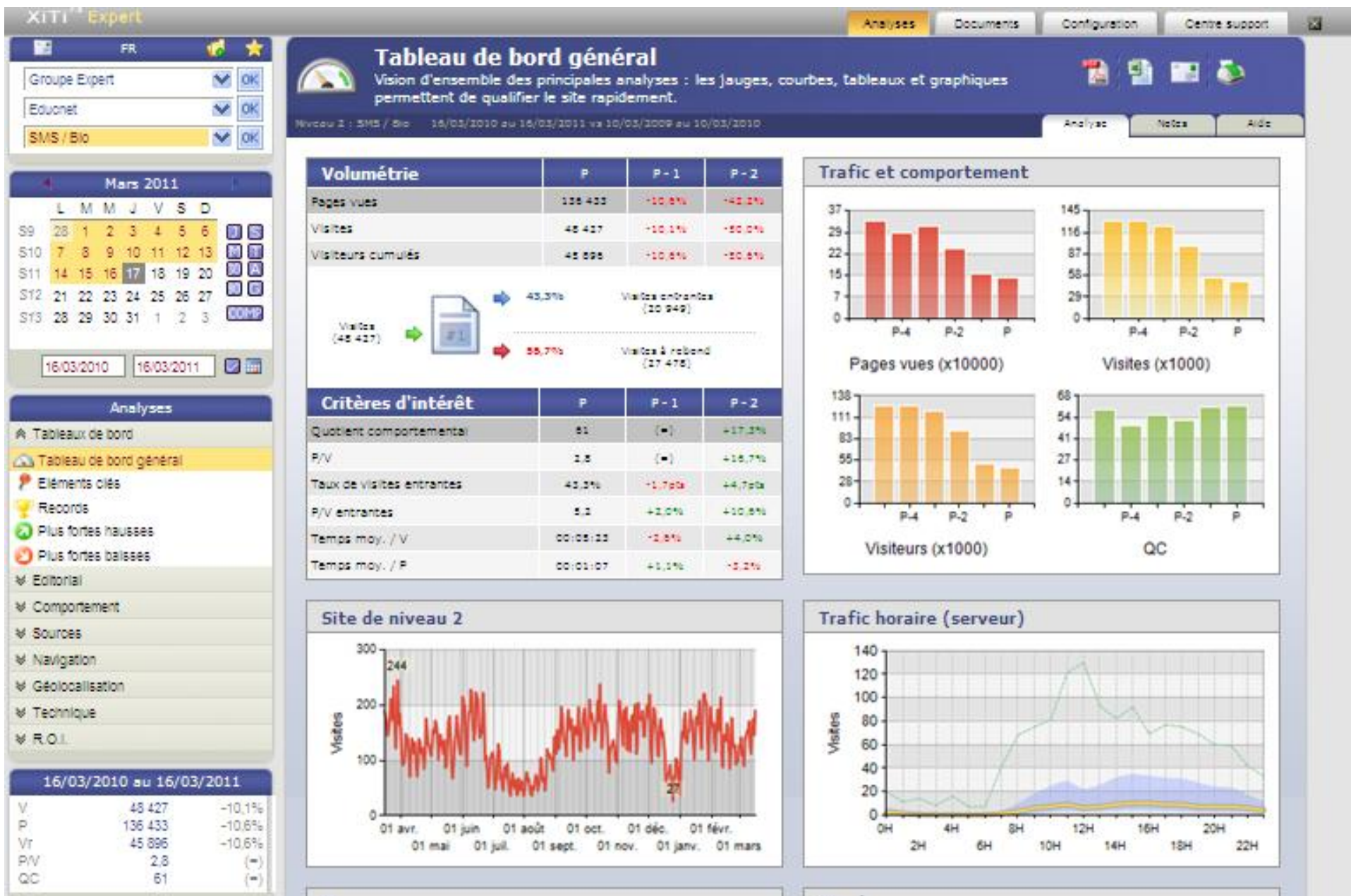
EDU' Bases Biotechnologies-ST2S



Lettre TIC'EDUBiotechnologies-ST2S



Rubrique Biotechnologies-ST2S



Rubrique Biotechnologies-ST2S (hors EDU'Bases)

- ❖ visiteurs uniques en 09 : 75081 (baisse de 31 %)
- ❖ pages vues en 09 : 187687 (baisse de 28 %)
- ❖ 3/10 à 3/11: 53097 visiteurs et 143927 pages vues (baisse de 29 % et 23 %)

EDU'bases Biotechnologies-ST2S

- ❖ visites en 09 : 33145 (+23 %)
- ❖ pages vues en 09 : 98121 (+29,4 %)

- mars 08 à février 10, 266701 fiches consultées =11113/mois
- mars 10 à mars 11, 187978 fiches consultées = 15564/mois (+ 29 %)
- 740 fiches indexées au 25 mars 10
- 673 fiches indexées au 21 mars 11 (refonte de sites et toilettage de la base)

affichage de la recherche actuelle dans EDU'bases

ÉDU'Bases recense les pratiques pédagogiques proposées par les académies afin d'accompagner le développement des usages des TICE, en relation avec les programmes des collèges et lycées.

763 fiches sont disponibles pour la discipline **Biotechnologies et ST2S**.

► [Dernières parutions depuis le 15-02-11](#)

[Aide ?](#)

CRITÈRES DE RECHERCHE

Domaines scientifiques

choix indifférent ▼

Sous-Domaines

choix indifférent ▼

Enseignements

choix indifférent ▼

Logiciels RIP en Biotechnologie

choix indifférent ▼

Autres logiciels

choix indifférent ▼

Compétences du B2i

choix indifférent ▼

Éducation à l'Environnement et au développement Durable

Recherche par mots clés (sur le titre et la description)

FIL RSS D'ÉDU'BASES BIOTECHNOLOGIES ET ST2S

Production de pigments par les
Pseudomonas
14 / 03 / 2011

Taxonomie du genre Pseudomonas
et apparentés.
14 / 03 / 2011

Escherichia coli (1)
14 / 03 / 2011

Escherichia coli (2)
14 / 03 / 2011

Vibrio cholerae
14 / 03 / 2011

LES PLUS CONSULTÉS

Test de terminologie médicale sur
l'appareil respiratoire
02 / 02 / 2007

La régulation de la glycémie
20 / 02 / 2007

Terminologie médicale : L'appareil
cardiovasculaire

Bio-informatique
Biochimie
Biologie-physiopathologie
Microbiologie

- 4 domaines ouvrant sur 25 sous-domaines
- 18 niveaux d'enseignements dont 13 BTS, TB', 2EDE, STL et ST2S
- 18 logiciels RIP Biotechnologies, 35 autres logiciels,
- 5 compétences B2i

Présentation simplifiée d'une fiche

Titre Production de pigments par les Pseudomonas
Domaine Microbiologie
Sous-domaine Cours -initiation-Bactériologie médicale-Microbiologie TP
Description Fiche présentant les différentes production de pigments hydrosolubles par certaines espèces du genre Pseudomonas. Il s'agit d'une fiche destinée aux étudiants de niveau BTS.
Enseignements BTS Analyses de biologie médicale-BTS Bioanalyses et Contrôles-BTS Diététique-BTS Hygiène Propreté Environnement-BTS Métiers de l'eau
Usage des tice non
Type de ressources Dossier documentaire
● Lien vers le scénario pédagogique TIC

Titre La spermatogenèse
Domaine Biologie-physiopathologie
Sous-domaine Biologie humaine -physiologie
Description Une animation présentant la spermatogenèse dans la paroi des tubes séminifères à partir des spermatogonies jusqu'au stade des spermatozoïdes.
Enseignements ST2S (ex-SMS)
Usage des tice non
Logiciel Flash
Type de ressources Animation
● Lien vers le scénario pédagogique TIC

Le détail d'une fiche

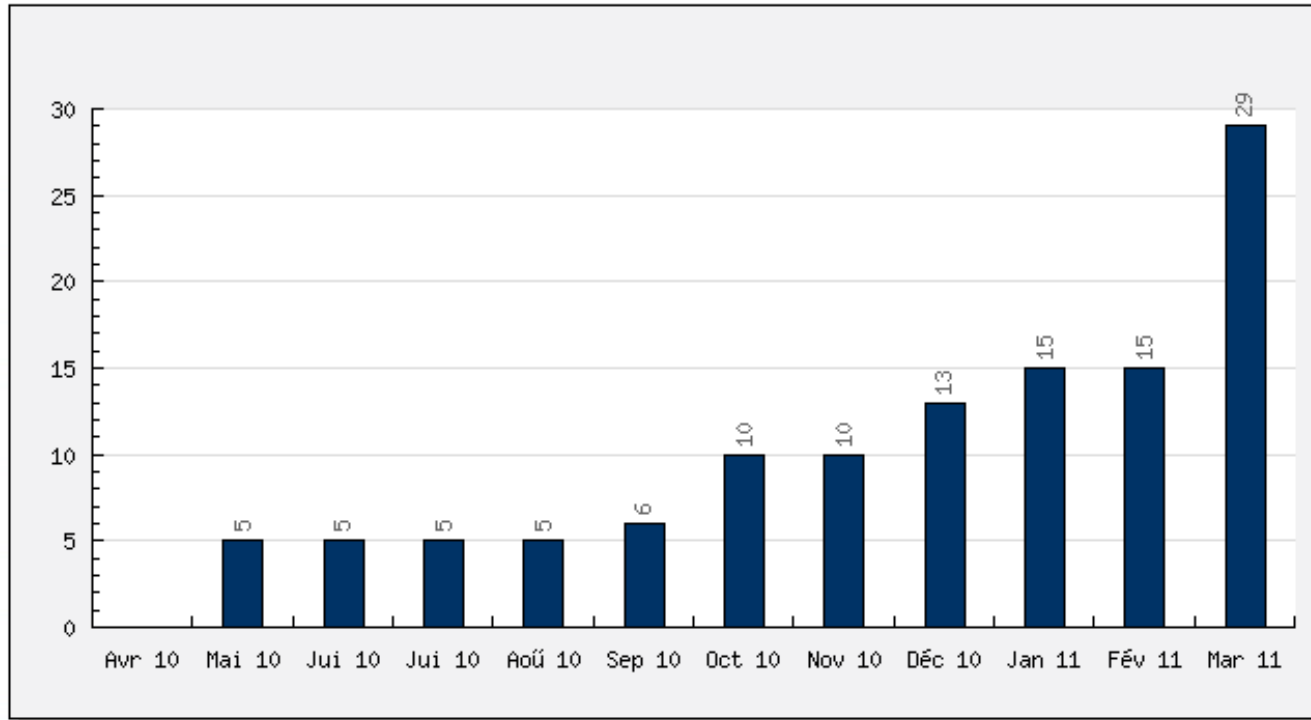
fiche n° 788

Lien vers le scénario pédagogique TIC	http://pedagogie.ac-montpellier.fr/Disciplines/sti/biotechn/pages/microbio_systematique.html#pseudo1
Date de création	13-03-11
Date de mise à jour	13-03-11
Titre	Production de pigments par les Pseudomonas
Description	Fiche présentant les différentes productions de pigments hydrosolubles par certaines espèces du genre Pseudomonas. Il s'agit d'une fiche destinée aux étudiants de niveau BTS.
Academie	Montpellier
Enseignements	BTS Analyses de biologie médicale BTS Bioanalyses et Contrôles BTS Diététique BTS Hygiène Propreté Environnement BTS Métiers de l'eau
Typologie des usages	Exploitation documentaire
Domaine	Microbiologie
Sous-domaine	Cours -initiation Bactériologie médicale Microbiologie TP
Logiciel	
Rip	
Usage des tice	non
Education à l'Environnement et au développement Durable	non
b2i	
Type de ressources	Dossier documentaire
Fiche lom fr	biotc788.xml
Fiche lom strict	biotc788.xml

Le tableau de bord permet de :

- connaître l'indexation des académies. 29 nouvelles fiches en 1 an
- mesurer l'activité interne de la base : "création de fiches".

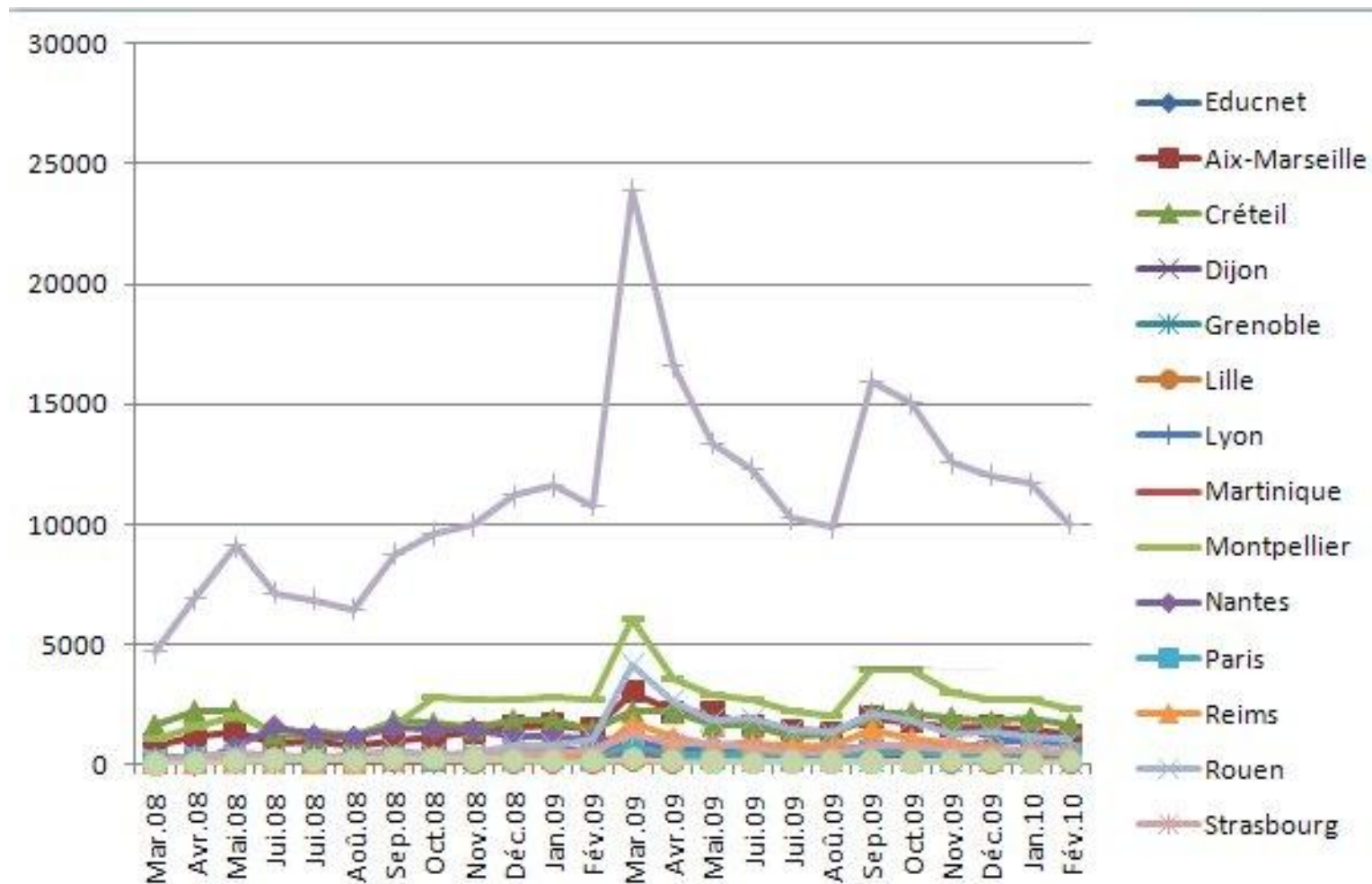
Période de avril 2010 à mars 2011



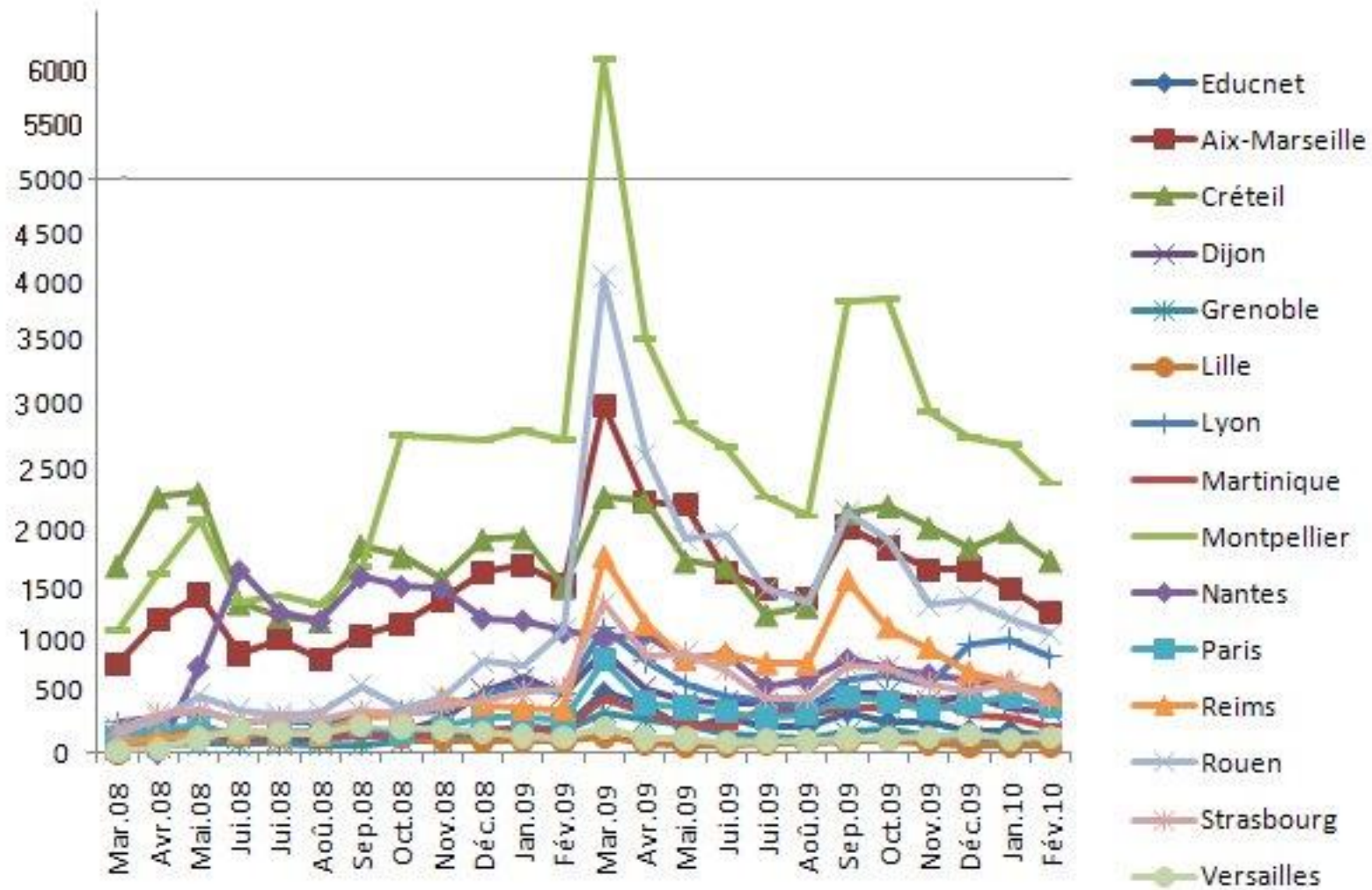
- Nombre de fiches créées chaque mois et cumulées sur la période.

(mémo année 2008 : 46 fiches créées, année 2009: 30 fiches créées).

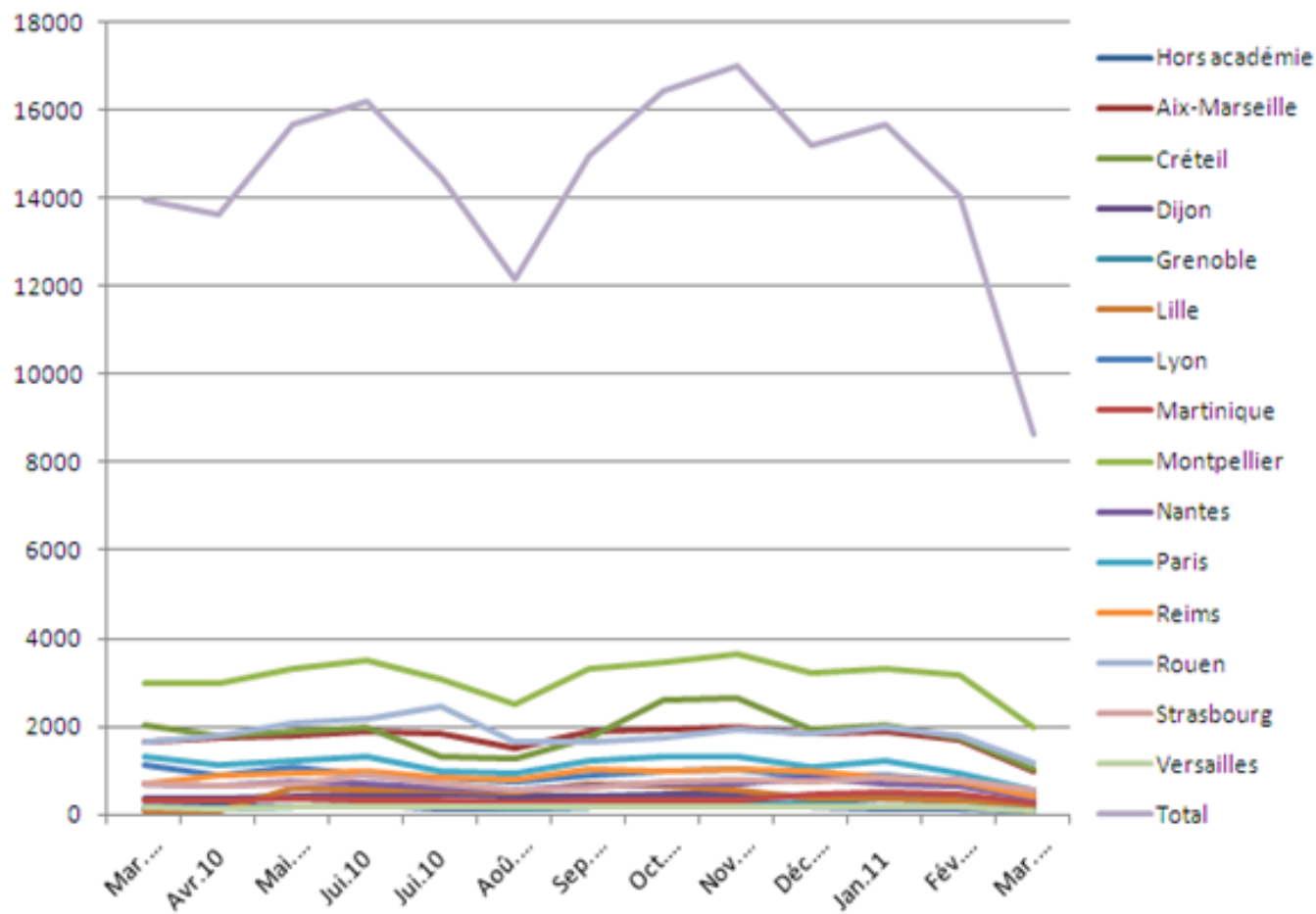
Evolution de la consultation d'EDU'base Biotechnologies sur 2 ans (d'avril 2008 =1 à Fév 2010)



Evolution de la consultation d'EDU'base Biotechnologies sur 2 ans (d'avril 2008 =1 à Fév 2010)

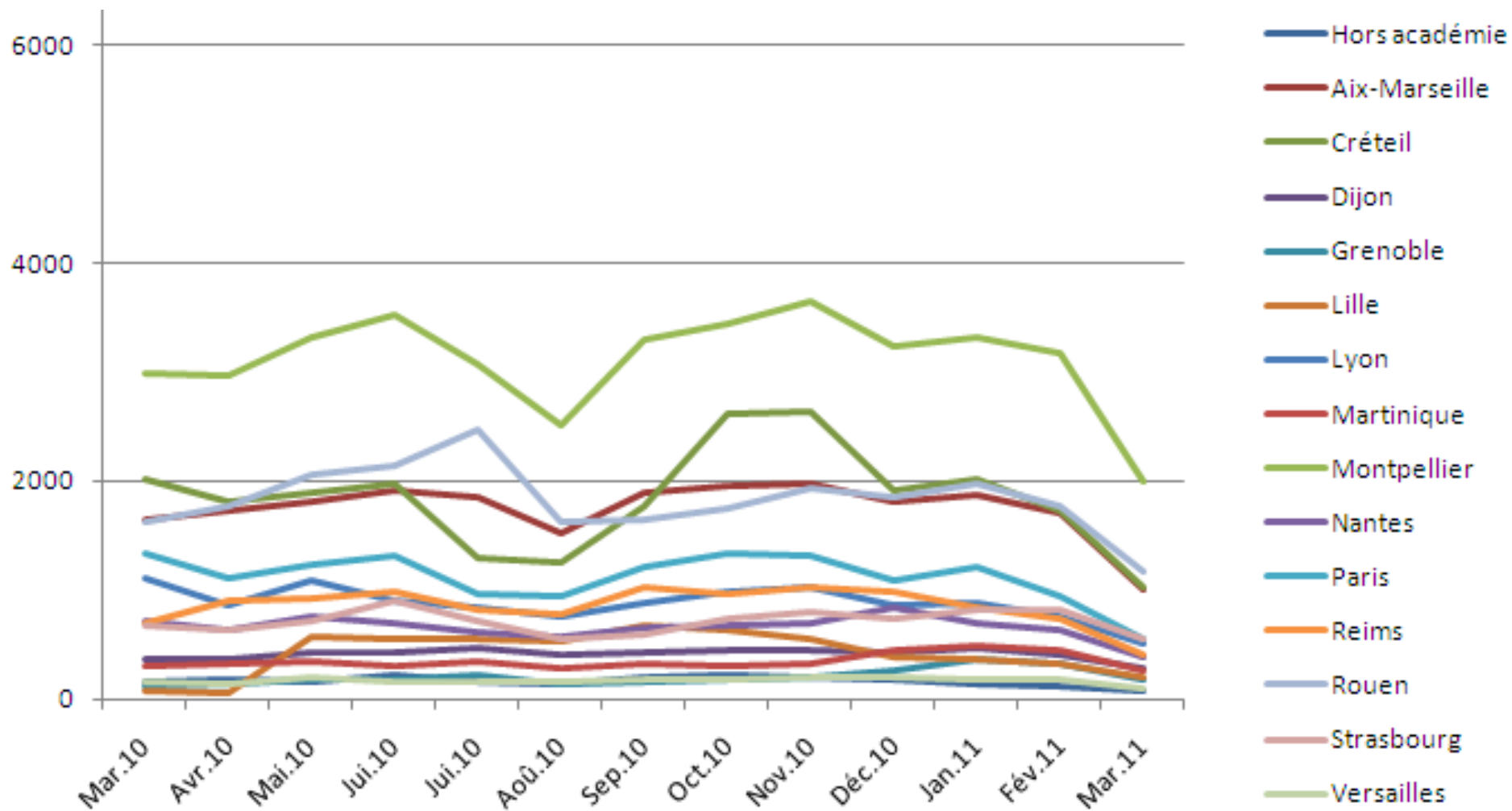


Evolution de la consultation sur les 12 derniers mois



	Académies
2092	Hors académie
22695	Aix-Marseille
23923	Créteil
5359	Dijon
2653	Grenoble
5467	Lille
11454	Lyon
4455	Martinique
40454	Montpellier
8574	Nantes
14532	Paris
11112	Reims
23807	Rouen
9249	Strasbourg
2148	Versailles
187974	Total

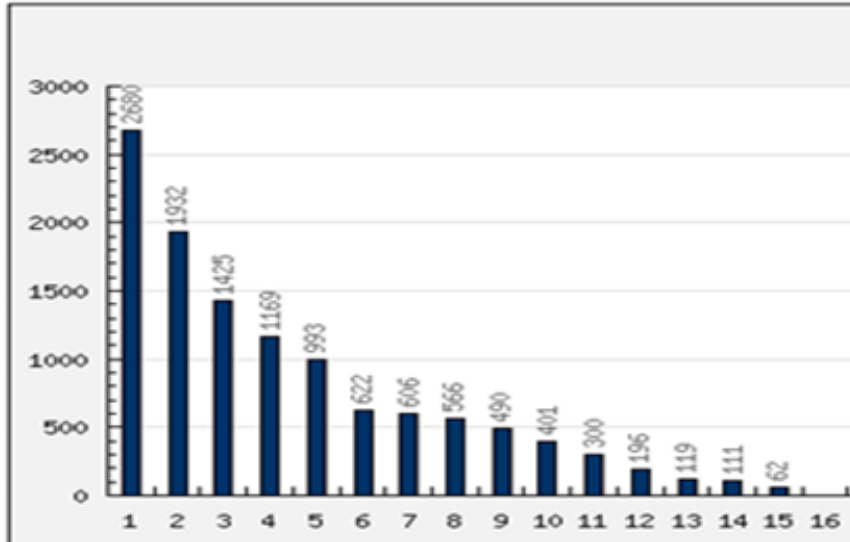
Evolution de la consultation sur les 12 derniers mois



Répartition des consultations des fiches par académie

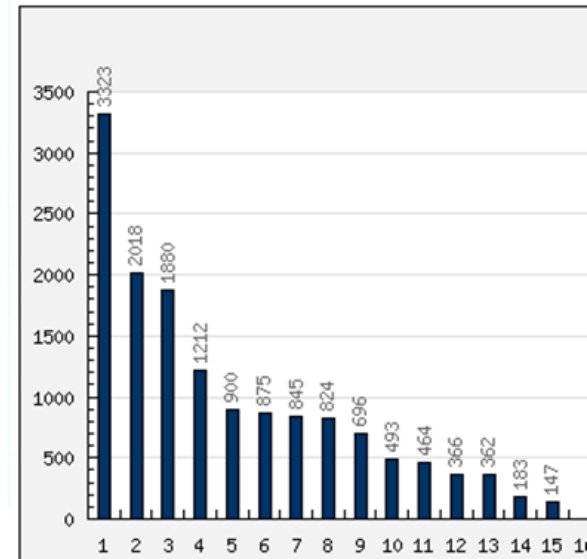
- mesurer l'activité des consultations sur une période, selon l'origine académique des fiches.

Nombre de consultations sur le mois de Janvier 2010



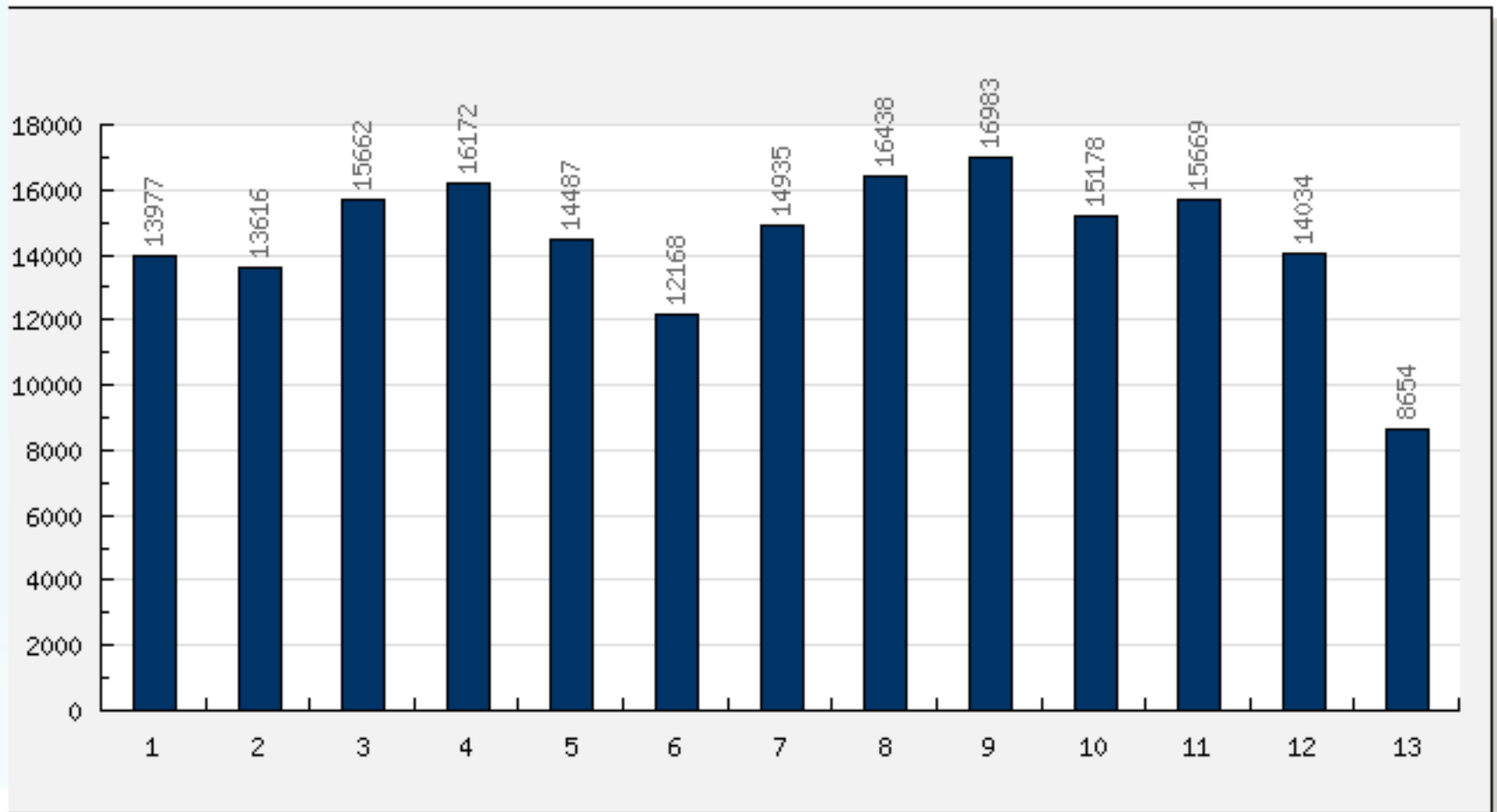
Académie	Nombre de consultations
Montpellier	2680
Créteil	1932
Aix-Marseille	1425
Rouen	1169
Lyon	993
Reims	622
Strasbourg	606
Nantes	566
Paris	490
Dijon	401
Martinique	300
Hors académie	196
Versailles	119
Grenoble	111
Lille	62
Poitiers	0

Nombre de consultations sur le mois de Janvier 2011

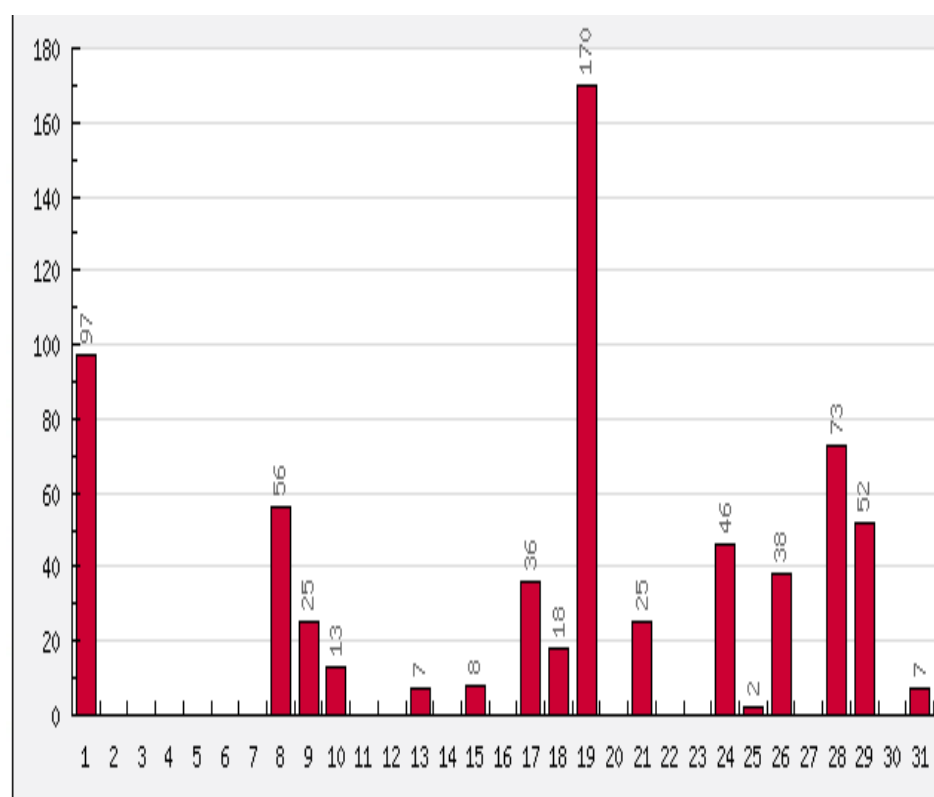
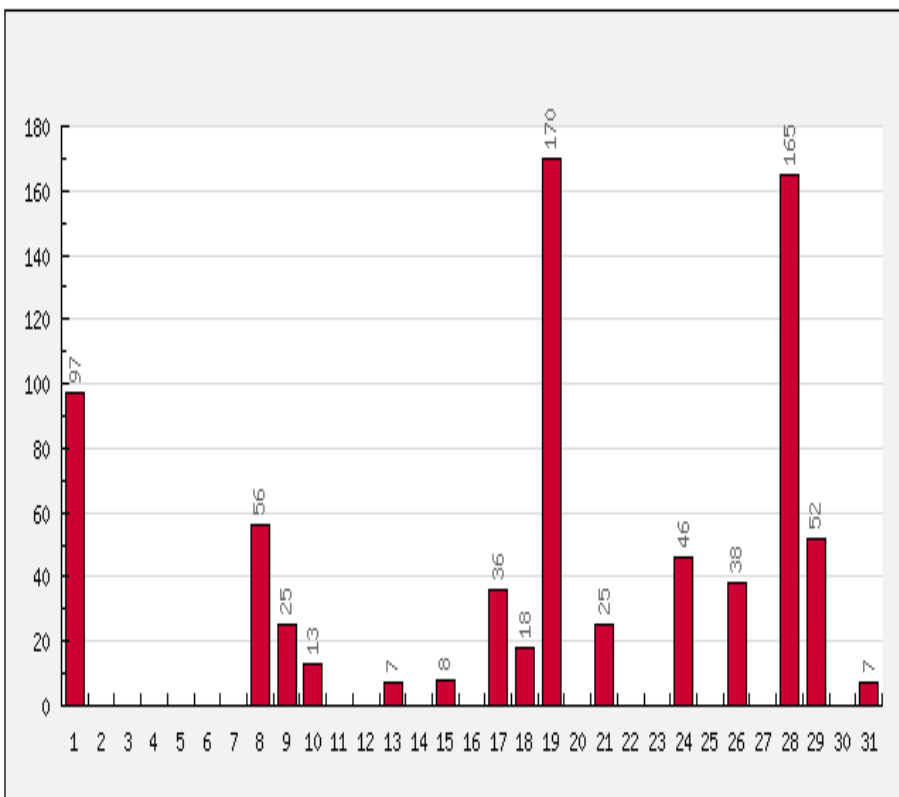


Académie	Nombre de consultations
Montpellier	3323
Créteil	2018
Aix-Marseille	1880
Paris	1212
Rouen	900
Lyon	875
Reims	845
Strasbourg	824
Nantes	696
Martinique	493
Dijon	464
Grenoble	366
Lille	362
Versailles	183
Hors académie	147
Poitiers	0

Consultation cumulée les 12 derniers mois soit 187978 fiches soit 15664/mois



Nombre de fiches indexées par académies :17 puis 21mars 2011



01 : [Aix-Marseille](#)

02 : [Amiens](#)

03 : [Besançon](#)

04 : [Bordeaux](#)

05 : [Caen](#)

06 : [Clermont-Ferrand](#)

07 : [Corse](#)

08 : [Créteil](#)

09 : [Dijon](#)

10 : [Grenoble](#)

11 : [Guadeloupe](#)

12 : [Guyane](#)

13 : [Hors académie](#)

14 : [La Réunion](#)

15 : [Lille](#)

16 : [Limoges](#)

17 : [Lyon](#)

18 : [Martinique](#)

19 : [Montpellier](#)

20 : [Nancy-Metz](#)

21 : [Nantes](#)

22 : [Nice](#)

23 : [Orléans-Tours](#)

24 : [Paris](#)

25 : [Poitiers](#)

26 : [Reims](#)

27 : [Rennes](#)

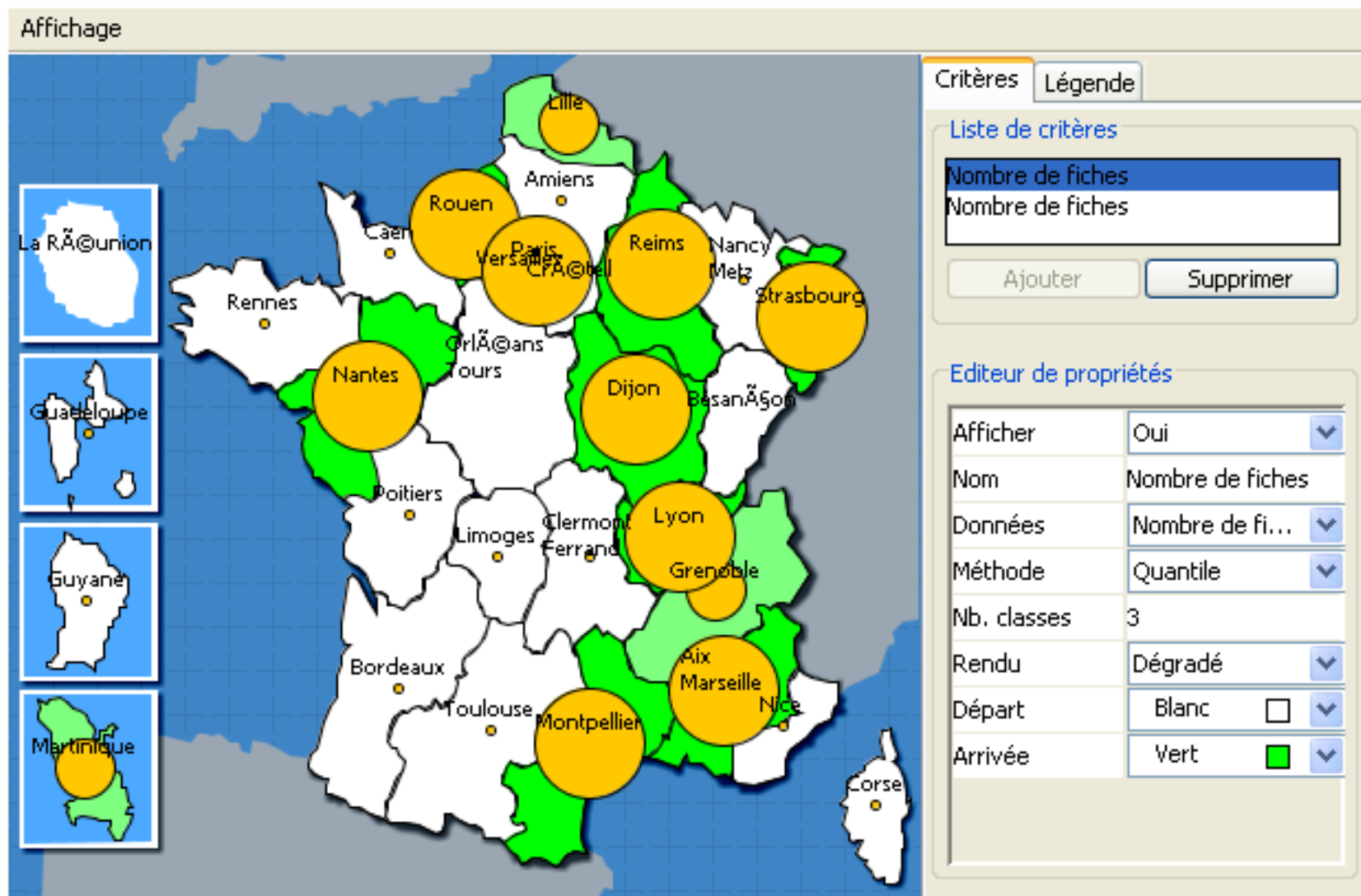
28 : [Rouen](#)

29 : [Strasbourg](#)

30 : [Toulouse](#)

31 : [Versailles](#)

Cartographie de l'indexation au 17 mars 2011



Imprimer les résultats		Fichier csv	
Dernière consultation	Fiche consultée		
17/03/2011 19:22:34	Dénombrement en surface (Fiche N° 418)		
17/03/2011 19:16:38	Les milieux de culture (Fiche N° 742)		
17/03/2011 19:08:39	La numération en hématimètre (Fiche N° 416)		
17/03/2011 19:05:45	Reconstruction 3D de l'abdomen (Fiche N° 599)		
17/03/2011 18:59:47	Anatomie du cœur en coupe frontale (Fiche N° 488)		
17/03/2011 18:52:18	Physiologie respiratoire: le transport de l'O₂ par l'hémoglobine (Fiche N° 717)		
17/03/2011 18:44:50	Vidéo : Stérilisation d'une anse de platine non souillée (Fiche N° 540)		
17/03/2011 18:44:19	La phagocytose (Fiche N° 745)		
17/03/2011 18:38:20	Article de synthèse sur les OGM (Fiche N° 763)		
17/03/2011 18:36:30	Vue d'ensemble de la régulation de la glycémie (Fiche N° 552)		
17/03/2011 18:35:45	La régulation de la glycémie (Fiche N° 562)		
17/03/2011 18:34:12	Structure et ultrastructure de la cellule animale (Fiche N° 302)		
17/03/2011 18:32:38	Vaisseaux sanguin (MET) (Fiche N° 348)		
17/03/2011 18:31:57	Paramécie (observation en microscopie optique) (Fiche N° 339)		
17/03/2011 18:27:10	Galerie de photographies de Microbiologie (Fiche N° 480)		
17/03/2011 18:15:18	Analyse qualitative des glucides (Fiche N° 712)		
17/03/2011 18:10:07	Concours Aide technique 1994 : épreuve d'admission n°2 (biochimie) (Fiche N° 149)		
17/03/2011 18:08:47	Compte rendu de stage: Evaluation en TP de biochimie (Fiche N° 118)		
17/03/2011 18:07:10	La diapédèse (Fiche N° 759)		
17/03/2011 17:58:07	Exercices corrigés d'enzymologie (Fiche N° 521)		

Maintenant qu'elles sont les fiches consultées

Indexation par domaine disciplinaire

26 % domaine : Biochimie

40 % domaine : Biologie-physiopathologie

34 % domaine : Microbiologie

▸ EDU'BASES BIOTECHNOLOGIE-ST2S / RÉPARTITION FICHES / SUIVANT AUTRE(S) CRITÈRE(S)

Ventilation par rapport au champ : Domaines

[Imprimer les résultats](#)

	Ventilation par valeur
Bio-informatique	4
Biochimie	178
Biologie-physiopathologie	272
Microbiologie	232
Au moins une référence	686
Aucune référence	54

➤ connaître la répartition des fiches par critères : enseignement.

Imprimer les résultats

	Nombre de fiches qui répondent au critère
BTS Analyses de biologie médicale	100
BTS Bioanalyses et Contrôles	75
BTS Biotechnologies	67
BTS Diététique	50
BTS Économie Sociale et Familiale	37
BTS Esthétique-Cosmétique	29
BTS Hôtellerie	36
BTS Hygiène Propreté Environnement	21
BTS Industries céréalières	19
BTS Métiers de l'eau	20
BTS Métiers de la mer	13
BTS Qualité IABI	31
Classes préparatoires TB'	20
DTS IMRT	29
ST2S (ex-SMS)	257
STL-BGB	184
Total	257

Fiches les plus consultées

DISCIPLINE	Nombre de consultations	Fiche consultée	Zone
EDU'bases Biotechnologie-ST: ▾	5220	Test de terminologie médicale sur l'appareil respiratoire (Fiche N° 515)	Créteil
	3890	La régulation de la glycémie (Fiche N° 562)	Créteil
RÉPARTITIONS FICHES	3844	Terminologie médicale : L'appareil cardiovasculaire (Fiche N° 663)	Créteil
	3392	La digestion de l'amidon (Fiche N° 700)	Versailles
Fiches indexées par académie suivant autre(s) critère(s)	3157	Coeur et la circulation (1) : les vaisseaux (Fiche N° 703)	Montpellier
	3149	Culture cellulaire (Fiche N° 694)	Nantes
	3122	Généralités sur les techniques immunologiques (Fiche N° 693)	Nantes
	3052	Techniques de base de biochimie (Fiche N° 687)	Nantes
	2858	Schéma cellule bactérienne (Fiche N° 736)	Montpellier
	2265	produire et utiliser des exercices interactifs en biologie -physiopathologie humaines (Fiche N° 4)	Educnet
	2265	La pompe Na+ / K+ ATPase (Fiche N° 665)	Créteil
	2075	Le système de conduction cardiaque : le tissu nodal (Fiche N° 724)	Créteil
	2044	La respiration cellulaire (Fiche N° 554)	Créteil
	2024	TP - Dissection "virtuelle" de la souris (Fiche N° 434)	Rouen
	1996	Coeur et circulation (3) : le coeur (Fiche N° 705)	Montpellier
	1983	ADN de kiwi (Fiche N° 695)	Nantes
	1980	Groupages sanguins (Fiche N° 684)	Nantes
	1946	EXAO Spirométrie (Fiche N° 734)	Reims
1931	Dissection du rein de porc (scénarii TRAAM) (Fiche N° 739)	Montpellier	
1842	QCM interactif en immunologie (Fiche N° 726)	Créteil	

Aide ?

Diversité des fiches en terme d'usages et de supports

	Nombre de fiche	%
l'activité : exploitation documentaire	140	19
l'activité : accompagnement d'une ressource	77	10
l'activité : évaluation	76	10
l'activité : simulation	49	7
l'activité : formation aux outils	40	6
l'activité : usage autonome	210	28
l'activité : usage démonstratif	194	26
l'activité : usage en ateliers	190	26
support : animations	95	13
support : diaporamas	81	11
support : exercices interactifs	80	11
support : vidéos	42	6
fiche d'usage et scénarios pédagogiques	45	6

Quelques observations

- Les fiches signalées dans le [canal RSS](#) sont davantage consultées que les autres, l'existence de la page B2i disciplinaire Educnet entraîne une recrudescence de consultations sur les fiches accessibles par cette page.

Canaux RSS EDU'bases Biotechnologie :

http://www.educnet.education.fr/bd/urtic/rss/biotic_rss.xml

files RSS dédiés à l'enseignement en ST2S

http://www.educnet.education.fr/bd/urtic/canaux/rss.php?id_base=biotic&id_canal=st2s

- Ce carnet ne reflète pas l'activité académique puisque des académies dont le site est en cours de réactualisation (donc inactif dans la base) ou d'autres qui n'ont pas réunies les conditions pour indexer dans EDU'bases ne sont pas recensées .
- Edubases peut créer du trafic vers les académies au travers du canal RSS d'actualité et du nombre de fiches indexées par celles-ci.

Lettre TIC'EDU



Mise en ligne ou diffusion sur liste des lettres TIC'EDU en académies

Rechercher : OK

Sommaire +

Espace Professeur

+ Les infos en
biotechnologie-biologie
humaine

Réforme des lycées
Rénovation des séries
STI2D, STL, ST2A - Le (...)

+ Les sections
d'enseignement

+ Les examens

+ Les ressources

+ La formation continue des
enseignants



Site STI Biotechnologies
Paris

Site de Créteil : Les
biotechnologies et le
multimédia

Accueil du site > Les infos en biotechnologie-biologie humaine > **Lettres TIC'Edu**

Lettres TIC'Edu

mercredi 16 mars 2011

Il s'agit d'une lettre d'information professionnelle

En collaboration avec l'IGEN (Inspection générale de l'éducation nationale), la SDTICE (Sous-direction des technologies de l'information et de la communication pour l'éducation) propose une lettre d'information TICE spécifique à chaque discipline.

La lettre TIC'Edu Biotechnologies et ST2S est une lettre d'information sur les usages, les ressources et les actualités de la discipline concernant la mise en œuvre des TICE. Réalisée en collaboration avec l'IGEN, elle a pour fonction de vous proposer des pistes de travail et de réflexion.

Ci-joint, les lettres TIC'Edu depuis octobre 2009.



TIC'Edu mars
2011



TIC'Edu Mars
2010



TIC'Edu octobre
2010

