



Terminales STI2D et STL,
devenez Ingénieur



CONCOURS
Geipi Polytech

2013



**18 Écoles
d'Ingénieurs
publiques
post bac**

acoustique

aéronautique

automobile

électronique

énergie

environnement

génie civil

informatique

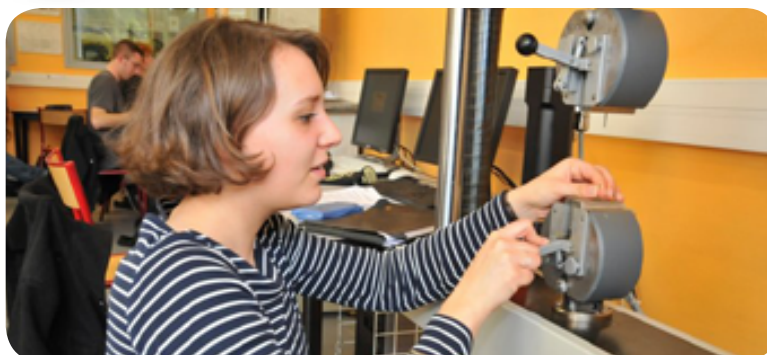
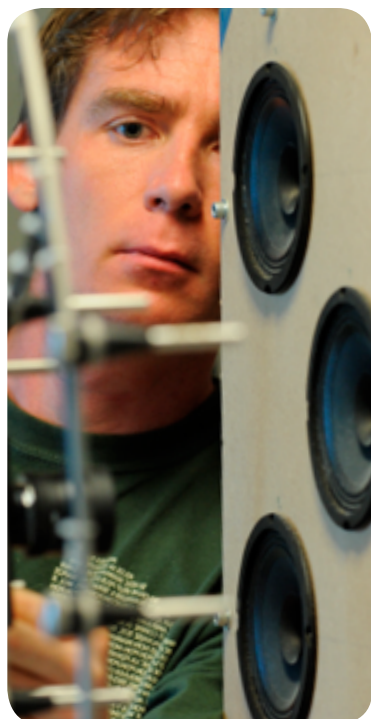
maintenance

matériaux

mécanique

robotique

télécommunications



www.geipi-polytech.org

Qu'est-ce qu'un ingénieur ?

Un ingénieur est un cadre de haut niveau possédant une solide formation scientifique, mais également des connaissances techniques, socio-économiques, environnementales et humaines. Il est capable de mener à bien des projets et d'animer des équipes.

- 1 seule inscription pour 1 seul concours et le choix entre 18 Ecoles publiques
- 404 places au total
- Une formation au métier d'ingénieur pendant 5 ans
- Des diplômes d'Etat reconnus par la Commission des Titres d'Ingénieur

Le concours

Pourquoi ce concours ?

« Ce concours est créé en même temps que la première promotion de bacheliers STI2D qui sera diplômée en juin 2013. Cette série du Bac a été renouvelée et renforce les matières scientifiques.

Ainsi, les enseignements sont plus appropriés aux études d'ingénieurs. Il existe de bons profils parmi les bacheliers technologiques mais ceux-ci n'osent pas tenter une école d'ingénieurs et pourtant ils devraient.

De plus, la France a un besoin important d'ingénieurs :

30 000 ingénieurs sont diplômés chaque année, il en faudrait 10 000 de plus (selon la CDEFI). »

Bertrand Bonte, Président du Geipi Polytech



Qui peut s'inscrire ?

Le Concours Geipi Polytech STI2D-STL est ouvert aux élèves de Terminale :

- STI2D spécialité Innovation technologique et éco-conception
- STI2D spécialité Systèmes d'information et numérique
- STI2D spécialité Energie et environnement
- STI2D spécialité Architecture et construction
- STL spécialité Sciences physiques et chimiques en laboratoire

Et après ?

5 ans dans l'école d'ingénieurs

L'ESIREM Dijon, l'ESSTIN Nancy et l'ISTIA Angers intègrent les bacheliers STI2D et STL pour 5 ans d'études dans l'école. Ils suivent la formation dans l'école, avec un soutien dans les matières scientifiques.

2 ans en IUT puis 3 ans en école d'ingénieurs

Les 15 autres écoles collaborent avec des IUT partenaires. Les cours se déroulent en IUT, avec un complément de formation permettant d'intégrer l'école après le DUT. A l'issue des 2 premières années d'IUT, les étudiants poursuivent leur formation d'ingénieur dans l'école.

Une école d'ingénieurs c'est quoi ?

- Un esprit d'école
- Une intégration facile
- Un accompagnement personnalisé
- Une ambiance de travail conviviale
- Une vie étudiante riche et dynamique
- Des facilités pour le quotidien : logement, restauration...

Journées Portes Ouvertes 2013

ENSIM Le Mans : 9 février

ESIREM Dijon : 6 février

ESSTIN Nancy : 16 février

ISAT Nevers : 9 mars

ISTIA Angers : 16 février

ISTY Vélizy : 26 janvier

POLYTECH Annecy-Chambéry : 16 mars

POLYTECH Clermont-Ferrand : 16 mars

POLYTECH Grenoble : 16 février

POLYTECH Lille : 2 février

POLYTECH Marseille : 9 mars

POLYTECH Nantes : 9 février à Nantes
16 février à Saint-Nazaire

POLYTECH Nice Sophia : 2 février

POLYTECH Orléans : 9 février

POLYTECH Paris-Sud : 23 février

POLYTECH Tours : 9 février

SUP GALILÉE Paris : 2 février

TELECOM Lille 1 : 2 février

Un enseignement de haut niveau

- Une formation scientifique de qualité
- Des enseignements en langues, management et communication
- Des intervenants de l'industrie ou du tertiaire
- Des projets et stages en entreprise
- Une large ouverture sur l'international (semestre, année d'études ou stage à l'étranger, doubles diplômes...)
- Des équipements modernes (laboratoires de langues, bibliothèques, salles informatiques...)



LES ÉCOLES

ENSIM Le Mans

STI2D : 12 places

Avec l'IUT du Mans (MP)

Formations en vibrations-acoustique, capteurs, mesures et instrumentation, informatique, systèmes temps réel et embarqués, interaction personnes-systèmes.

Tél. : 02 43 83 39 60 ■ ensim-recrut@univ-lemans.fr

ESIREM Dijon

STI2D et STL : 10 places

Elèves intégrés dans l'école

Ingénieurs en études, recherche et développement en matériaux, électronique et informatique.

Tél. : 03 80 39 60 09 ■ esirem@u-bourgogne.fr

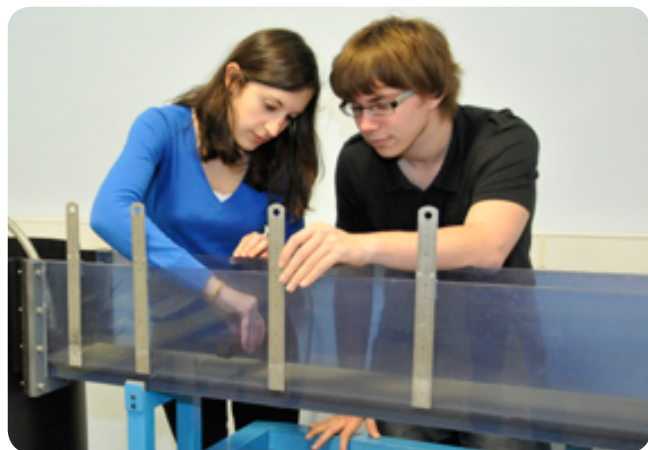
ESSTIN Nancy

STI2D et STL : 24 places

Elèves intégrés dans l'école

Ingénieurs généralistes avec thématiques : énergie, matériaux, conception mécanique, environnement, développement durable, maintenance, modélisation et contrôle, informatique, télécoms & réseaux.

Tél. : 03 83 68 50 50 ■ esstin.concours@univ-lorraine.fr



ISAT Nevers

STI2D : 20 places

Avec le lycée Saint-Joseph de Nevers (BTS AVA, MCI)

Métiers de l'automobile et des transports : énergies et motorisations, matériaux et structures.

Tél. : 03 86 71 50 00 ■ scolarite.isat@u-bourgogne.fr

ISTIA Angers

STI2D et STL : 10 places

Elèves intégrés dans l'école

Formations en automatique et génie Informatique, qualité et sûreté de fonctionnement, ingénierie de l'Innovation.

Tél. : 02 44 68 75 38 ■ pascale.chabot@univ-angers.fr

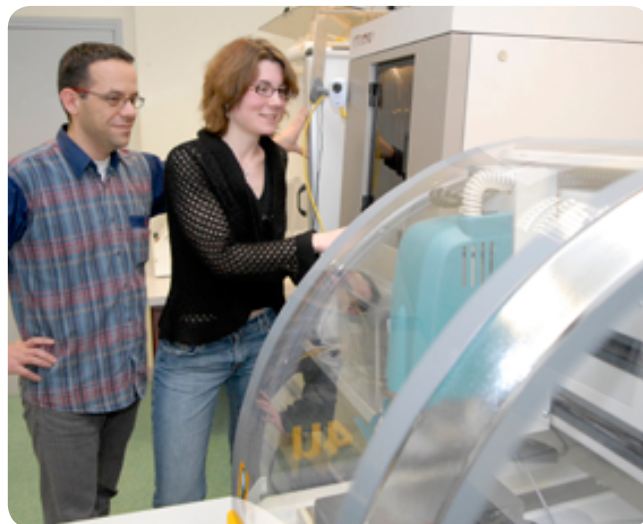
ISTY Vélizy

STI2D : 14 places

Avec l'IUT de Vélizy (GEII)

Formations en informatique, systèmes d'information, mécatronique et robotique.

Tél. : 01 39 25 38 50 ■ cpi@isty.uvsq.fr



Polytech Annecy-Chambéry

STI2D : 24 places

Avec l'IUT d'Annecy (GEII, GMP, R&T)

Formations en instrumentation, automatique, informatique, mécanique et matériaux.

Tél. : 04 50 09 66 11 ■ admission@polytech-savoie.fr

Polytech Clermont-Ferrand

STI2D : 36 places

Avec l'IUT d'Allier-Montluçon (GEII, GTE) et l'IUT de l'université d'Auvergne (GIM, R&T)

Formations en génie électrique et génie physique.

Tél. : 04 73 40 75 07 ■ admission@polytech-clermont-ferrand.fr

Polytech Grenoble

STI2D : 24 places - STL : 12 places

Avec l'IUT de l'université Grenoble I (GEII, R&T, MP)

Formations en réseaux et communication multimédia, informatique industrielle, électronique, matériaux.

Tél. : 04 76 82 79 04 ■ admission@polytech-grenoble.fr

Polytech Lille

STI2D : 12 places

Avec l'IUT A de Lille 1 (GEII, MP)

Formations en matériaux, microélectronique et automatique, instrumentation scientifique.

Tél. : 03 28 76 73 17 ■ admission@polytech-lille.fr

Polytech Marseille

STI2D : 24 places

Avec l'IUT de Marseille (GEII, R&T)

Formations en génie biomédical, énergétique, génie civil, informatique, matériaux, mécanique, microélectronique, multimédia, réseaux et télécommunications.

Tél. : 04 91 11 26 56 ■ admission@polytech-marseille.fr



Polytech Nantes

STI2D : 24 places - STL : 12 places

Avec l'IUT de Nantes (GEII) et l'IUT de Saint-Nazaire (MP)

Formations en électronique et technologies numériques, génie civil, génie électrique, génie des procédés et bio-procédés, informatique, matériaux, thermique-énergétique et maîtrise des énergies (par apprentissage).

Tél. : 02 40 68 32 00 ■ admission@polytech-nantes.fr



Polytech Nice

STI2D : 20 places

Avec l'IUT de Nice (GEII et R&T)

Formations en électronique et électronique informatique industrielle.

Tél. : 04 92 96 50 50 ■ admission@polytech-nice-sophia.fr

Polytech Orléans

STI2D : 42 places

Avec les IUT de l'Indre-Châteauroux (GEII), Bourges (MP, GMP), Orléans (GMP, GTE, Info.) et Chartres (GEII)

Formations en écotechnologies électroniques et optiques, génie civil et géo-environnement, mécanique, énergétique, matériaux, mécatronique, management de la production, intelligence du bâtiment.

Tél. : 02 38 41 70 52 ■ admission@polytech-orleans.fr



Polytech Paris-Sud

STI2D : 24 places

Avec l'IUT d'Orsay (MP, Info.) et l'IUT de Cachan (GEII, GMP)

Formations en électronique et systèmes embarqués, informatique, matériaux et optronique.

Tél. : 01 69 33 86 00 ■ admission@polytech.u-psud.fr

Polytech Tours

STI2D : 24 places

Avec l'IUT de Tours (GEII) et l'IUT de Blois (MP et SGM)

Formations en aménagement, informatique, électronique et énergie, mécanique et conception des systèmes.

Tél. : 02 47 36 14 18 ■ admission@polytech-tours.fr



Sup Galilée Paris

STI2D : 24 places

Avec l'IUT de Saint-Denis (MP) et l'IUT de Villetaneuse (R&T, Info.)

Formations en télécommunications et réseaux (réseaux, mobilité, multimédia) et en informatique et énergétique.

Tél. : 01 49 40 33 75 ■ geipi.sup.galilee@univ-paris13.fr

TELECOM Lille 1

STI2D : 12 places

Avec l'IUT A de Lille 1 (GEII et Info.)

Formations en télécommunications, informatique et réseaux, Internet et multimédia, communications mobiles, systèmes d'information, managements de projets.

Tél. : 03 20 33 55 80 ■ marielle.senechal@telecom-lille1.eu



DÉFINITION DES SIGLES

AVA : Après-Vente Automobile

GEII : Génie Electrique et Informatique Industrielle

GIM : Génie Industriel et Maintenance

GMP : Génie Mécanique et Productique

GTE : Génie Thermique et Energie

Info. : Informatique

MCI : Moteur à Combustion Interne

MP : Mesures Physiques

R&T : Réseaux et Télécommunications

SGM : Sciences et Génie des Matériaux

S'inscrire au concours

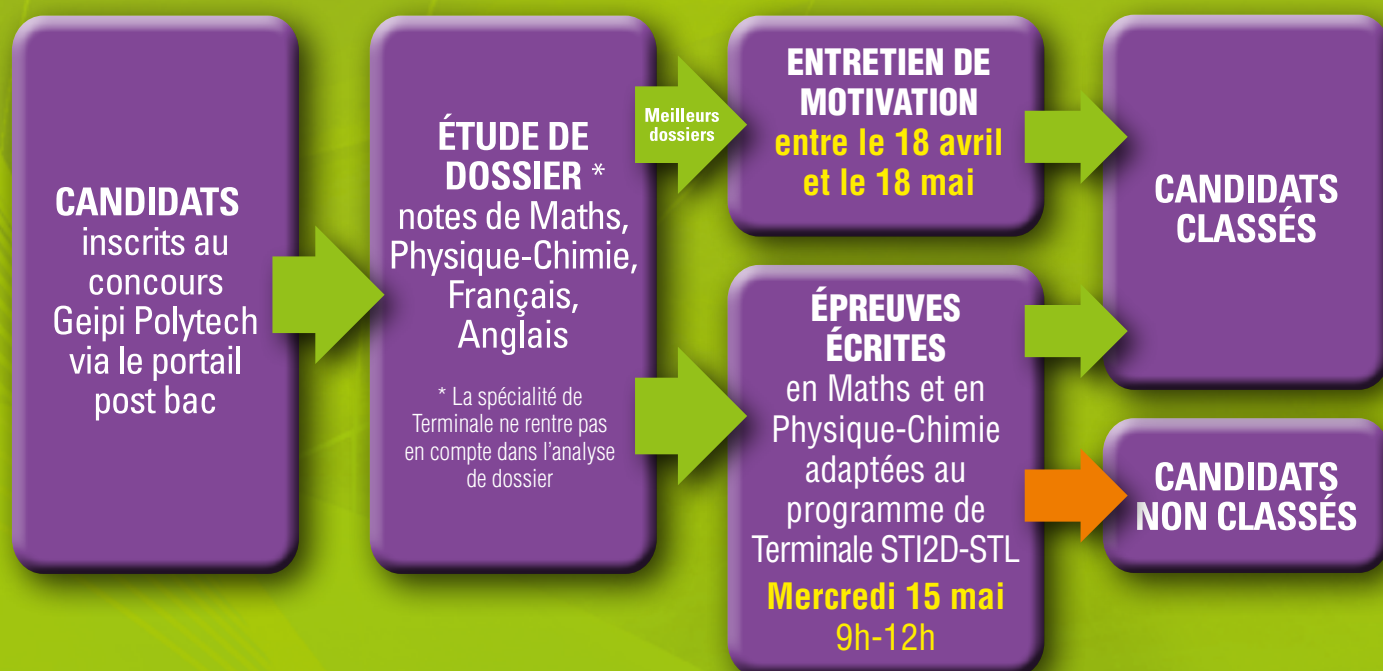
Inscription

sur le portail Post Bac www.admission-postbac.fr
du 20 janvier au 20 mars 2013

Frais d'inscription

60 € (gratuit pour les boursiers de l'année scolaire 2012-2013).

Les frais d'inscription au Concours ne sont pas remboursables dès l'instant où l'inscription est enregistrée.



Rendez-vous sur www.geipi-polytech.org

Vous y trouverez toutes les informations sur :

- le Concours (règlement, inscription, annales...)
- les 18 Écoles (présentation, coordonnées, témoignages d'élèves et d'ingénieurs...)
- le métier d'ingénieur

facebook



CONCOURS

Geipi Polytech

Service Concours Geipi Polytech
2 rue Jean Lamour
F-54519 Vandœuvre les Nancy Cedex
Tél : 03.83.68.50.50 ou 50.51
Fax : 03.83.68.50.15
Courriel : concours@geipi-polytech.org