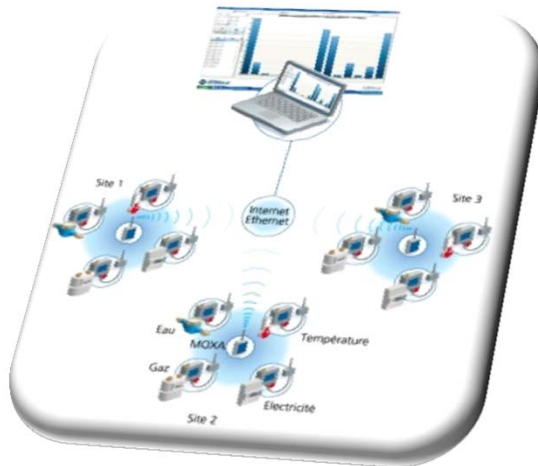
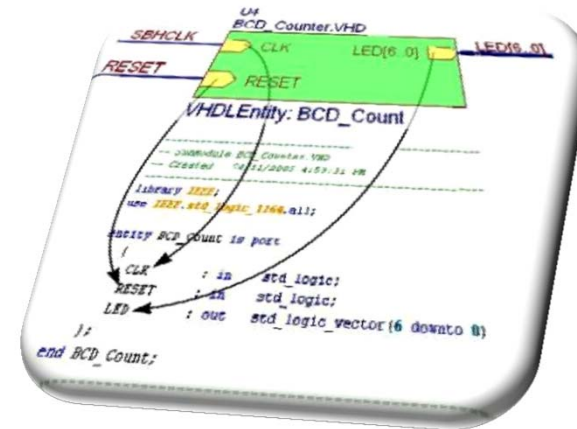


Séminaire national BTS SYSTÈMES NUMÉRIQUES



Informatique
& Réseaux



Électronique
& Communication

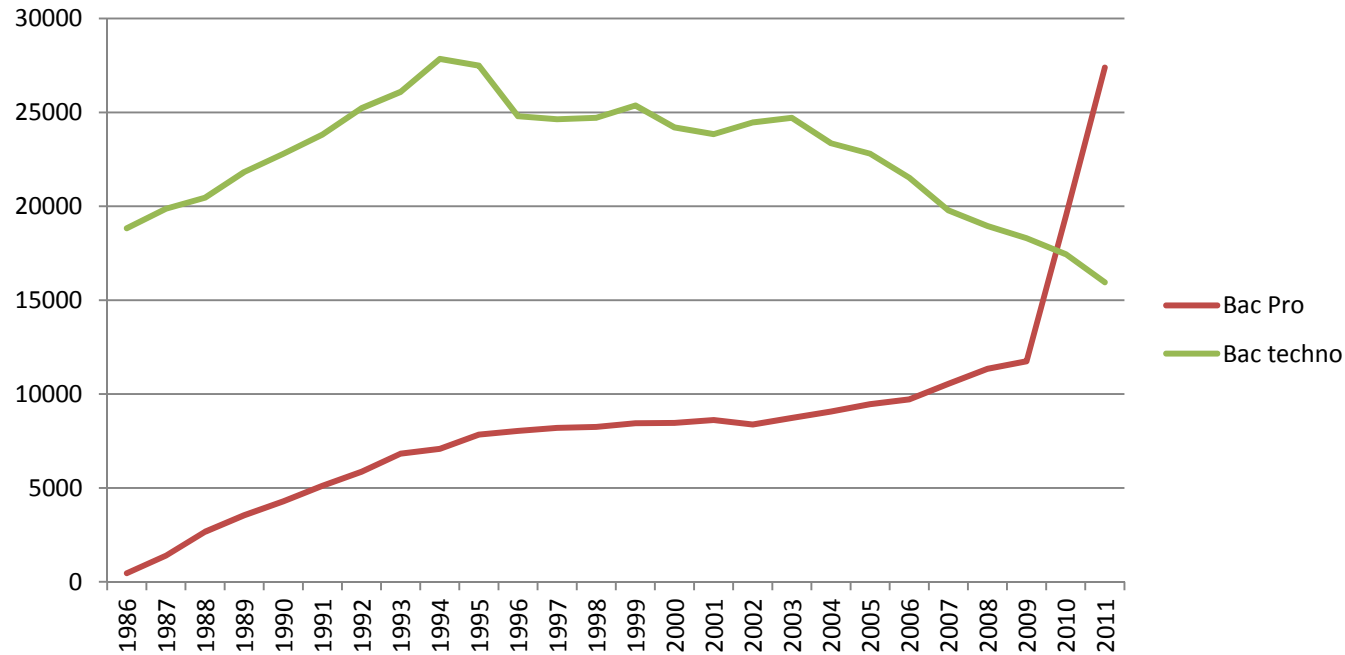


Enquête nationale BTS SN et BTS IRIS

Evaluation de l'impact des réformes
Bac Pro et Bac STI2D, sur le recrutement

Echantillon : 37 établissements sur 15 académies soit 1/3 de de l'offre de formation

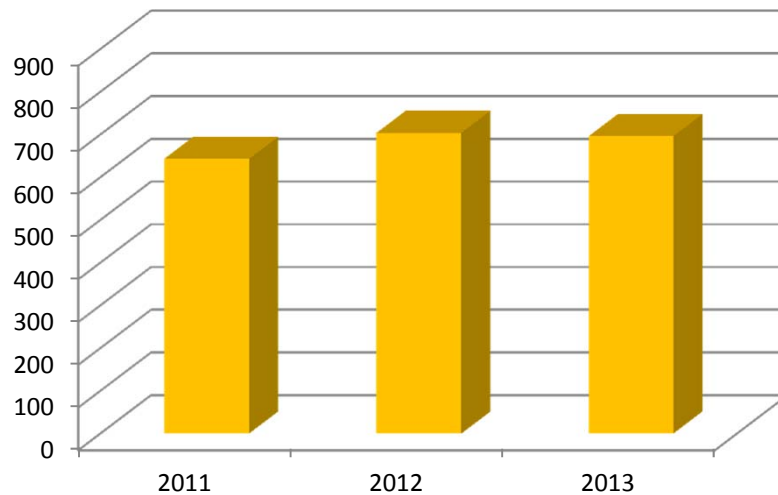
Evolution en BTS industriels des effectifs par origine



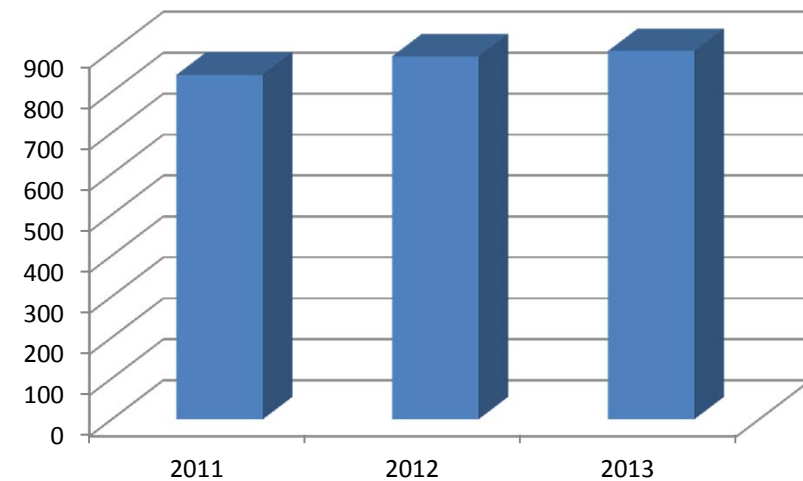
Source : base de données CEREQ - <http://mimosa.cereq.fr/reflet/>
Regards sur les flux de l'enseignement technique et professionnel

Effectifs

BTS SE



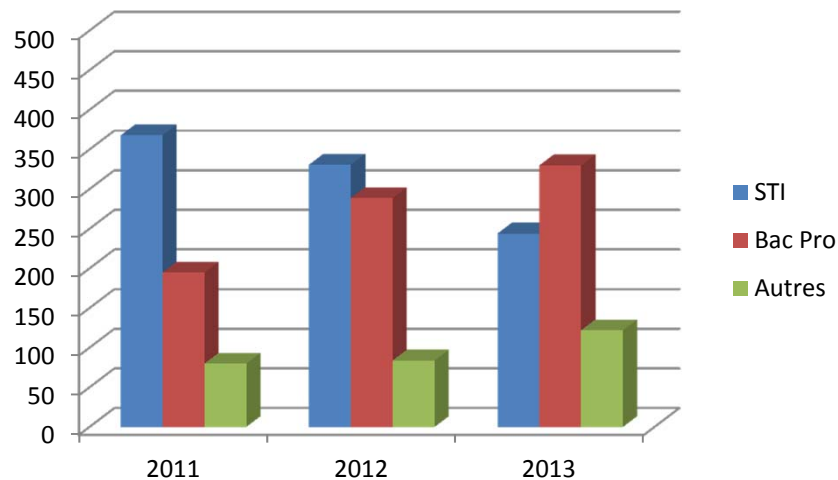
BTS IRIS



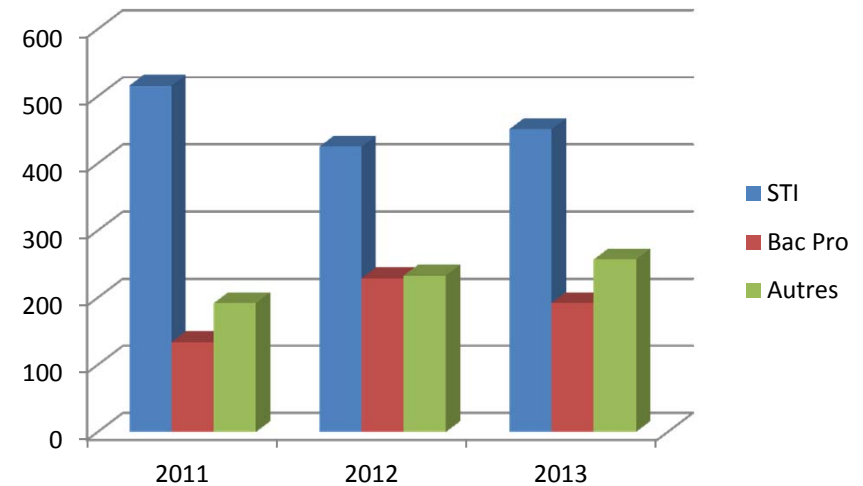
Constat : pas de tassement après la transition Bac Pro 4ans → 3 ans

Origine des étudiants

BTS SE



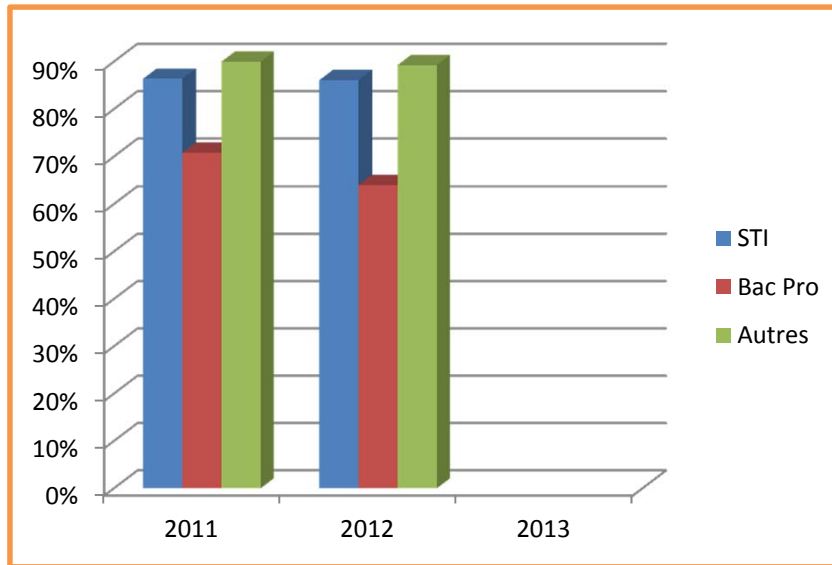
BTS IRIS



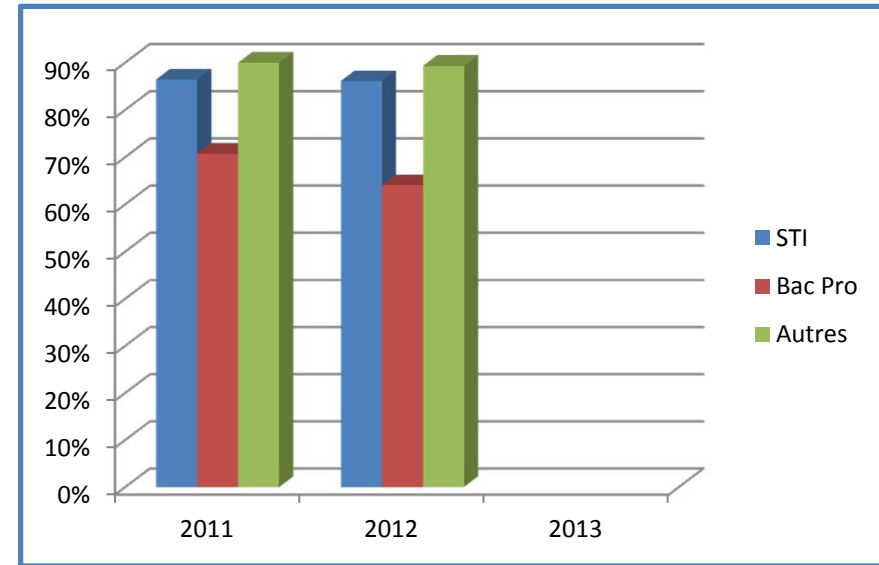
Constat : Pour le BTS SE les Bac Pro 4ans constituent désormais la majorité de l'effectif
 Pour le BTS IRIS, la baisse du recrutement des bac STI est compensée par l'intégration d'autres profils (bac S, réorientation après un cycle Post Bac, ...)

« Déperdition » en seconde année

BTS SE



BTS IRIS

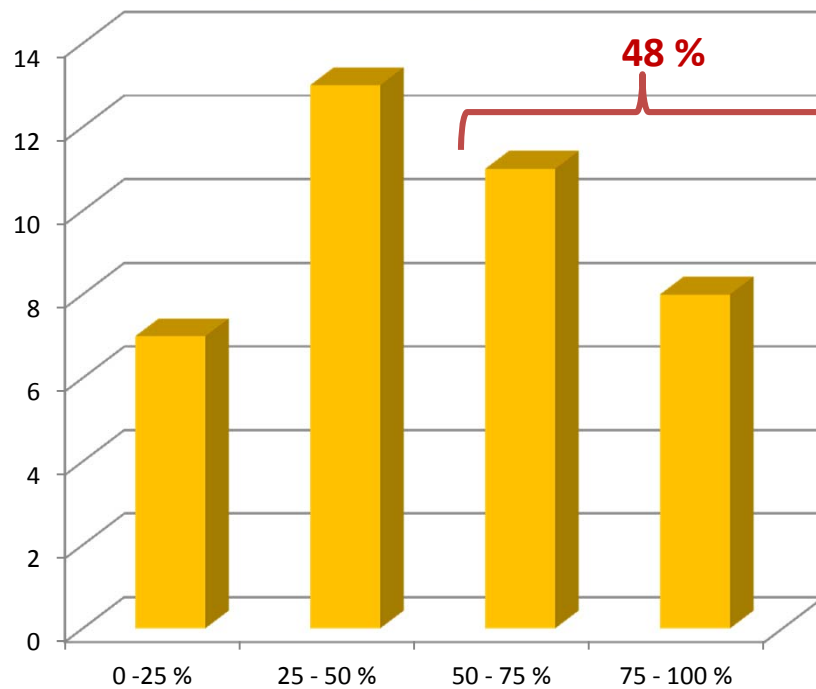


Constat : Le taux de décrochage des Bac Pro reste très important (40%)
L'intégration des autres profils est par contre très satisfaisante

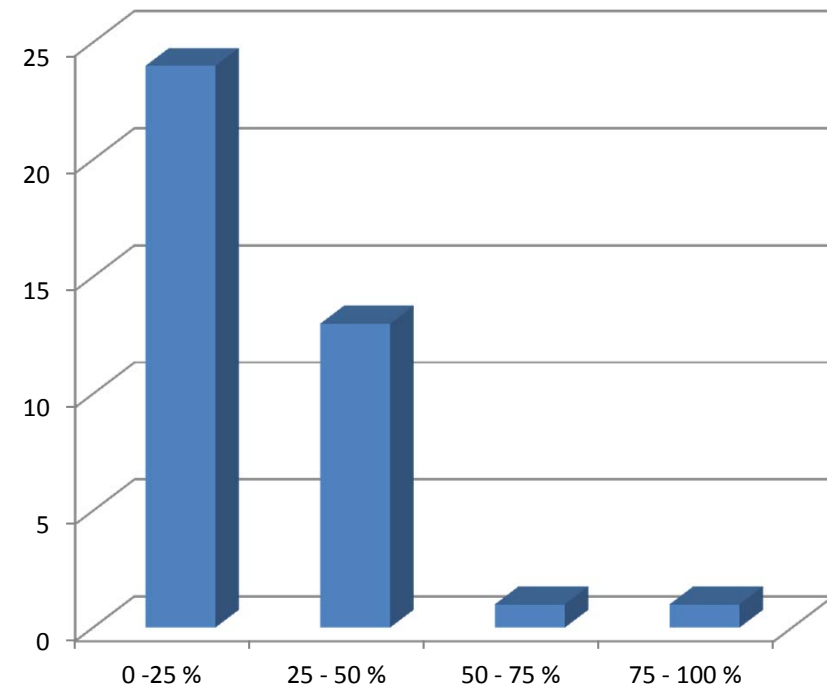
Détail par établissement des effectifs Bac Pro pour 2013

Enquête nationale BTS SN et BTS IRIS

BTS SE



BTS IRIS

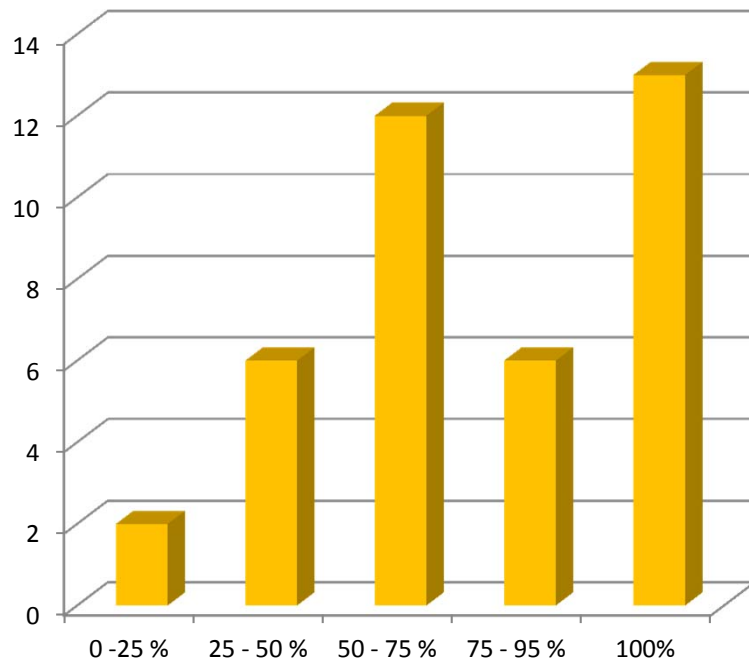


Lecture : Cumul d'établissements accueillant ce pourcentage d'étudiants issus de Bac Pro

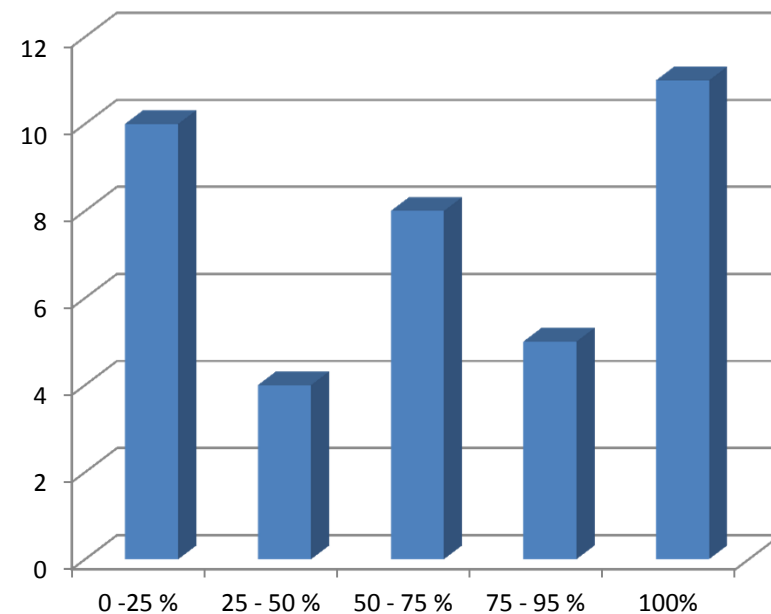
Détail par établissement des taux de passage en seconde année des Bac Pro pour 2012

Enquête nationale BTS SN et BTS IRIS

BTS SE



BTS IRIS

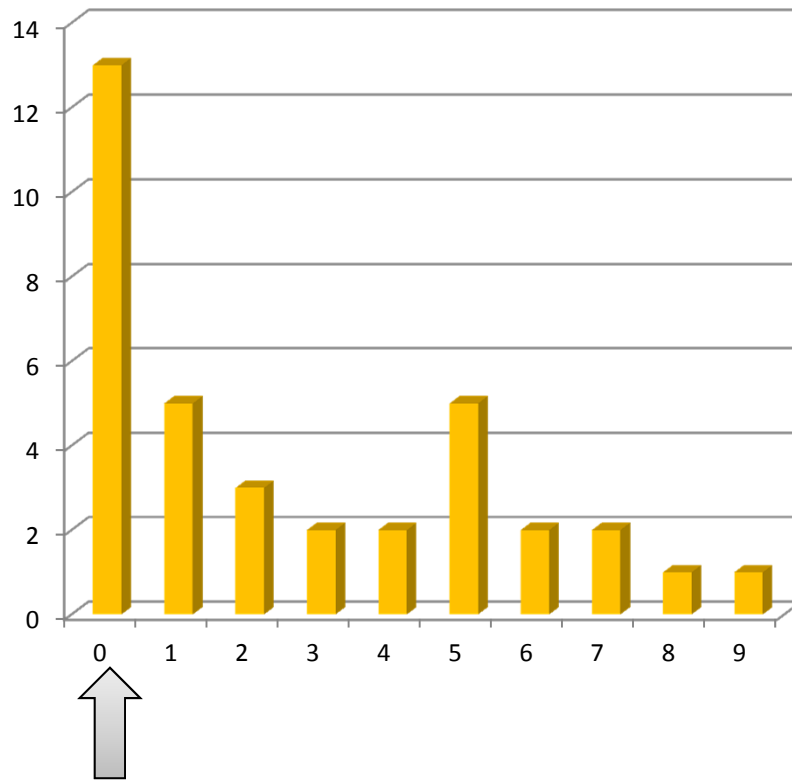


Lecture : Cumul d'établissements dont le taux de passage Bac Pro en seconde année est de ... %

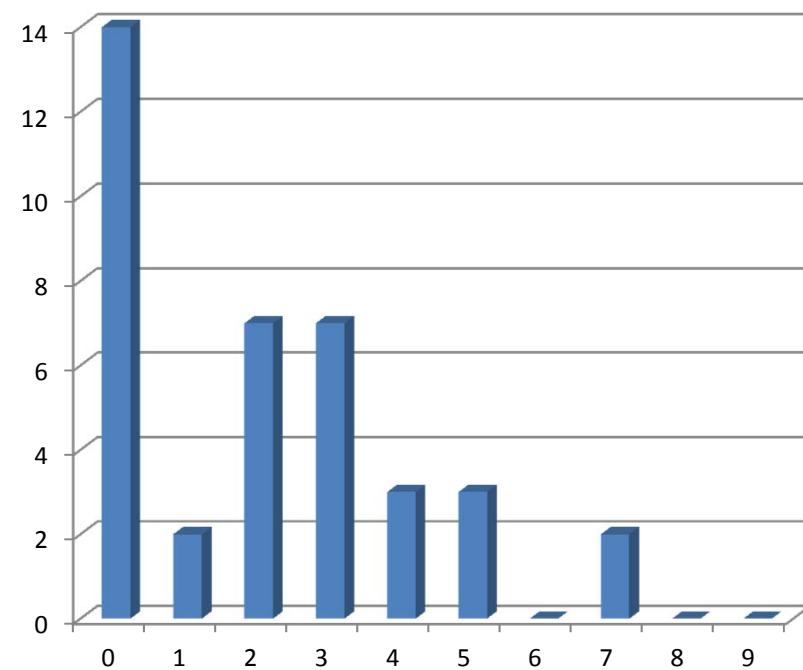
Détail par établissement des « déperditions » Bac Pro pour 2012

Enquête nationale BTS SN et BTS IRIS

BTS SE



BTS IRIS



Lecture : Cumul d'établissements dont la « déperdition » en seconde année est de ... Bac Pro