

Les évolutions métiers d'un Technicien Supérieur Aéronautique

Mona BACCOUS
Industrial Competence Manager

Référentiel

Rappel

Référentiel 2009

Technicien supérieur Aéronautique		
Fonct.	Activités	Tâches professionnelles
INGENIERIE	Ingénierie d'exploitation et de maintenance des aéronefs	1.1. Participation à l'élaboration de la politique d'entretien des aéronefs et des équipements.
		1.2. Suivi et revue de navigabilité d'aéronefs.
		1.3. Organisation de la maintenance.
		1.4. Exploitation des retours d'expérience.
		1.5. Participation à l'élaboration de procédures de réparations et de modifications techniques de l'aéronef.
	Ingénierie de l'assemblage des aéronefs	2.1. Gestion, organisation et coordination technique des opérations d'assemblage.
		2.2. Identification et traitement des aléas de conception des non-conformités et des dérogations.
2.3. Conception et intégration des modifications de configuration et des évolutions des structures et des systèmes.		
MISE EN ŒUVRE MAÎTRISE OPERATIONNELLE	Contrôle, essais et mise au point	3.1. Contrôles et essais à partir de procédures.
		3.2. Traitement des non conformités.
		3.3. Mise au point des nouvelles installations dans l'aéronef.
		3.4. Suivi d'aéronef jusqu'à sa mise en vol.
	Support client	4.1. Assistance technique au client.
		4.2. Rédaction de documentation technique, y compris en anglais.
	Management d'une équipe	5.1. Animation d'une équipe de techniciens.
		5.2. Participation à la mise en application et à l'évolution du plan qualité de l'entreprise.

Nouveau Référentiel

POLES D'ACTIVITES	BLOCS DE COMPETENCES	UNITES
Pôle 1 Industrialisation de la production ou de la maintenance des aéronefs	Bloc n° 1 – Industrialisation de la production ou de la maintenance des aéronefs	U41 Industrialisation de la production ou de la maintenance des aéronefs
	C11 – Analyser un dossier de conception, une demande de travaux ou une non-conformité/un aléa C12 – Définir un processus d'assemblage ou de maintenance C13 – Évaluer les performances d'un processus de fabrication ou de maintenance C14 – Concevoir et organiser une action d'amélioration	
Pôle 2 Organisation d'une activité de production ou de maintenance des aéronefs	Bloc n° 2 – Organisation d'une activité de production ou de maintenance des aéronefs	U5 Organisation d'une activité de production ou de maintenance des aéronefs
	C21 – Organiser le planning des travaux C22 – Assurer le lancement et le suivi des travaux C23 – Communiquer en situation professionnelle (français/anglais)	
Pôle 3 Contrôle, essai, mise ou remise en service	Bloc n° 3 – Contrôle, essai, mise ou remise en service	U42 Contrôle, essai, mise ou remise en service
	C31 – Conduire un contrôle, un essai C32 – Diagnostiquer les causes d'une non-conformité, d'un aléa C33 – Assurer la conformité et la traçabilité des contrôles et des essais	
Pôle 4 Navigabilité des aéronefs	Bloc n° 4 – Navigabilité des aéronefs	U6 Navigabilité des aéronefs
	C41 – Exploiter des données C42 – Rédiger de la documentation C43 – Garantir la conformité avec les exigences de navigabilité	

Les métiers du Manufacturing Engineering

Explications

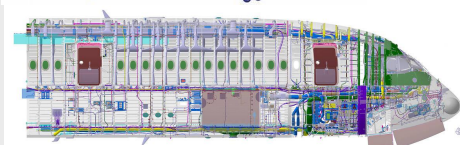
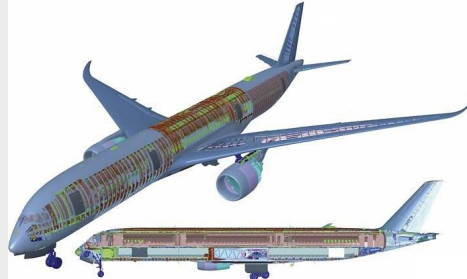
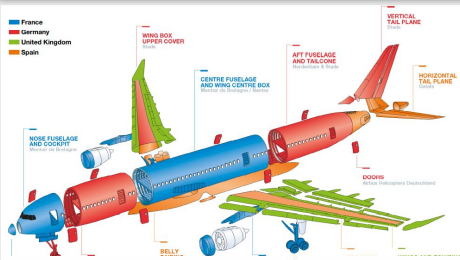
Structure

Cabine

Peinture et test

BUREAU D'ÉTUDES

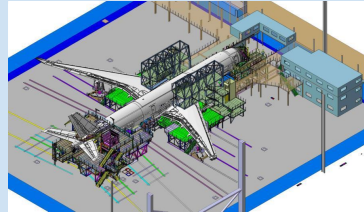
Création des Plans



MANUFACTURING ENGINEERING

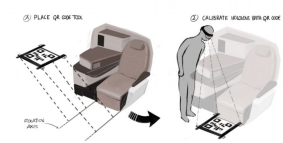
Création des dossiers de préparation/Support technique/Temps

Moyens et Process Industriel



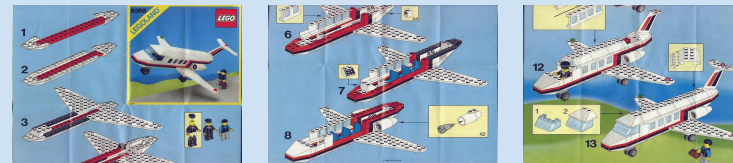
Amélioration Process Industriel

CABINE CALIBRATION



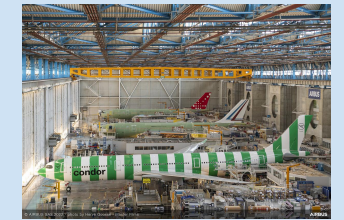
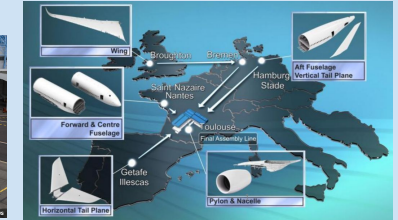
Gestion Configuration (conformité) Avion

Notices d'installation



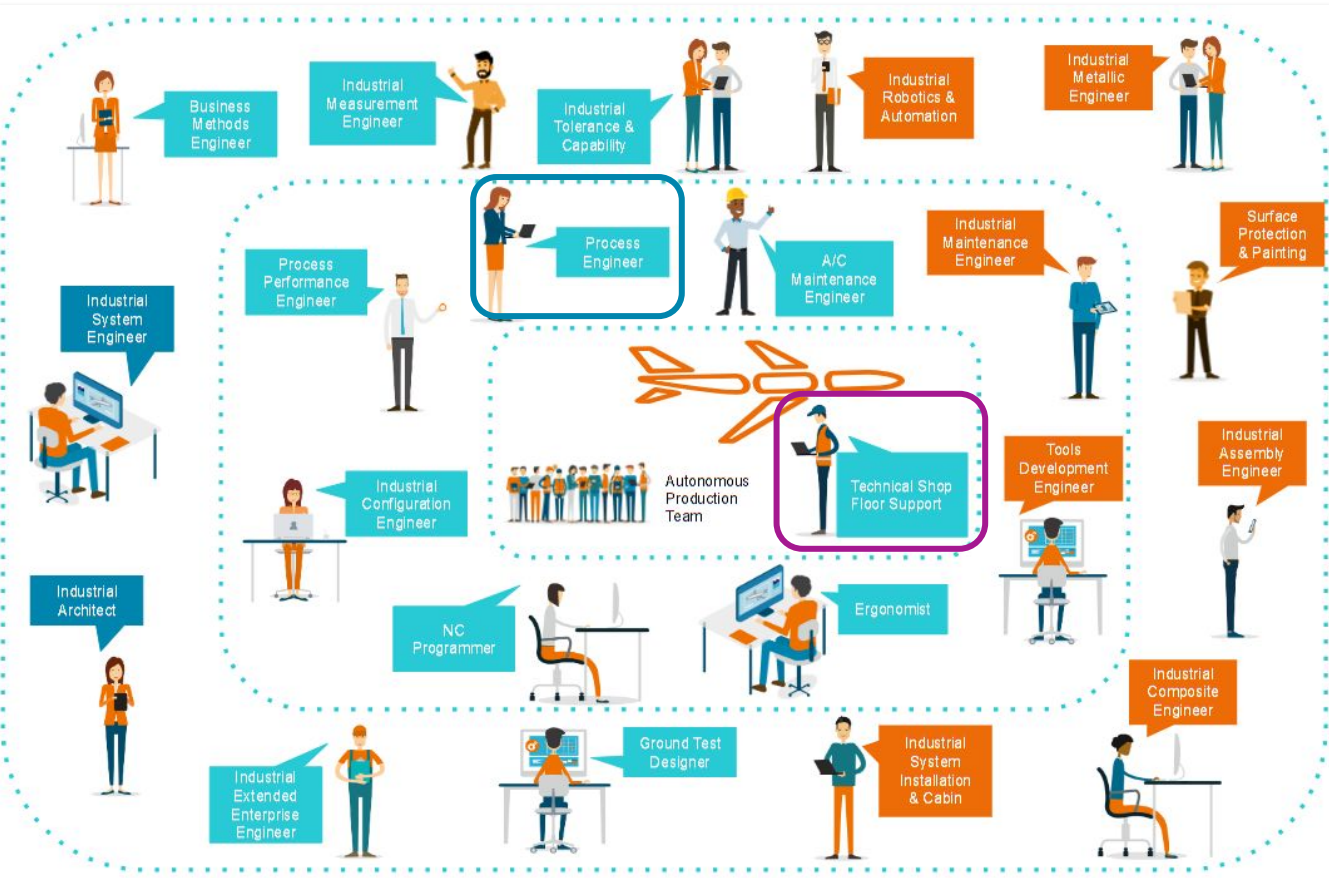
ASSEMBLAGE FINAL AVION

Production et support



Manufacturing Engineering

Nos métiers



Support Technique

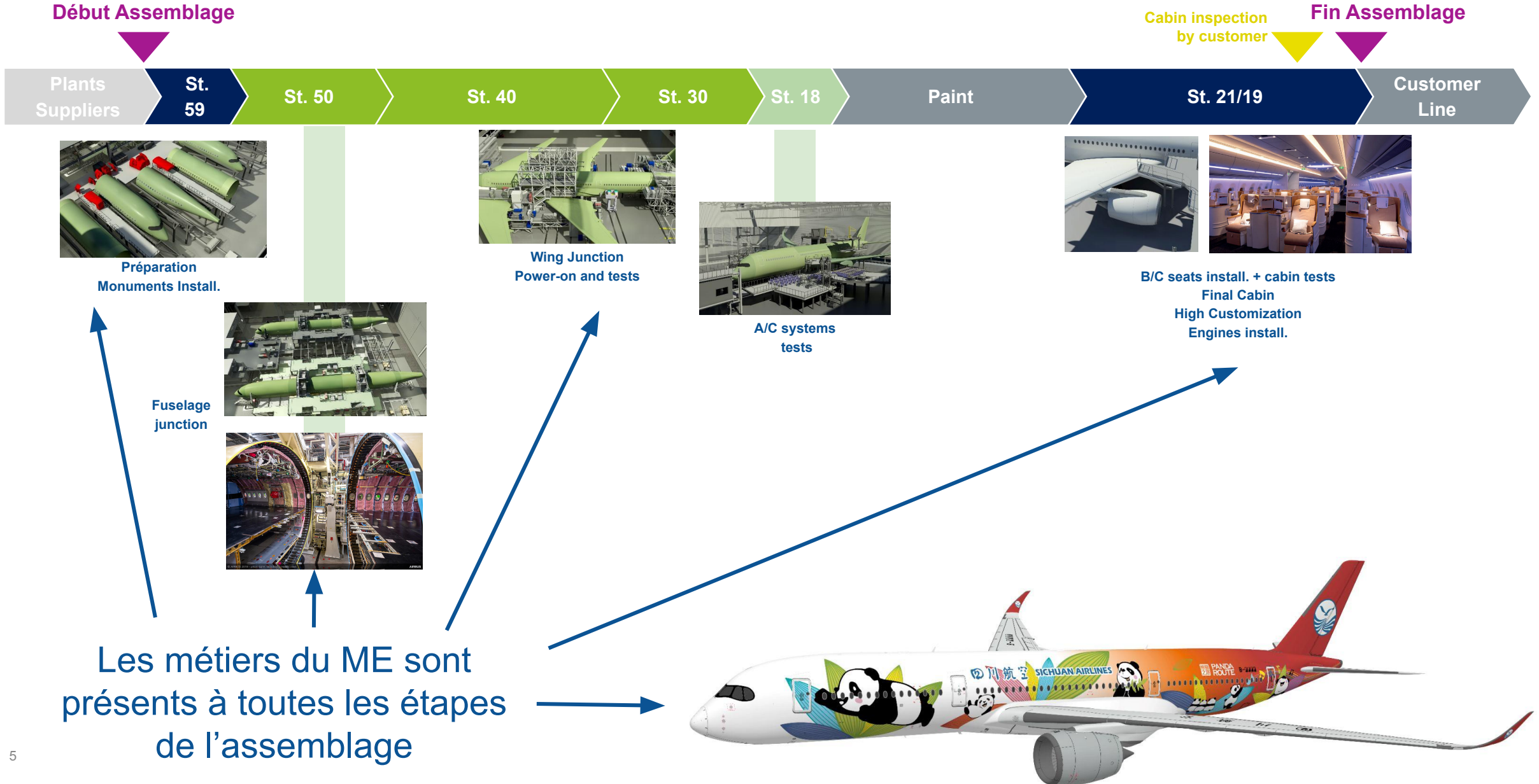
- ❑ Identifier, analyser et résoudre les problèmes techniques récurrents
- ❑ Fournir une vue complète au niveau de l'atelier à travers l'équipe de production
- ❑ Accompagner l'équipe de production
- ❑ Atteindre les objectifs d'excellence industrielle attendus dans son secteur en garantissant l'adhérence et l'amélioration continue du processus opérationnel

Préparateur

- ❑ Collaboration-conception industrielle du Manufacturing (Co-Design/Co-Indus) avec le BE
- ❑ Introduire la meilleure pratique de fabrication/normalisation dans la conception
- ❑ Définir le processus général de fabrication
- ❑ Calculer les temps de montage et gérer le séquençage technique
- ❑ Spécifier les moyens industriels (gabarits, outils, outillages, machines,...)
- ❑ Responsable de la gestion de la configuration et du dossier de fabrication
- ❑ Créer et mettre à jour les dossiers suivant les besoins de l'atelier et le calcul des temps
- ❑ Élaborer la meilleure façon d'effectuer les tâches qui sera décrite dans les notices de montage
- ❑ Exécuter et soutenir les analyses de risque

Plus d'une vingtaine de métiers ME sont ouverts aux BTS Aéronautique et également des métiers de la Qualité, des Essais et de la Logistique

Assemblage A350



Thank you

© Copyright Airbus (Specify your Legal Entity YEAR) / Presentation title runs here

This document and all information contained herein is the sole property of Airbus. No intellectual property rights are granted by the delivery of this document or the disclosure of its content. This document shall not be reproduced or disclosed to a third party without the expressed written consent of Airbus. This document and its content shall not be used for any purpose other than that for which it is supplied.

Airbus, its logo and product names are registered trademarks.