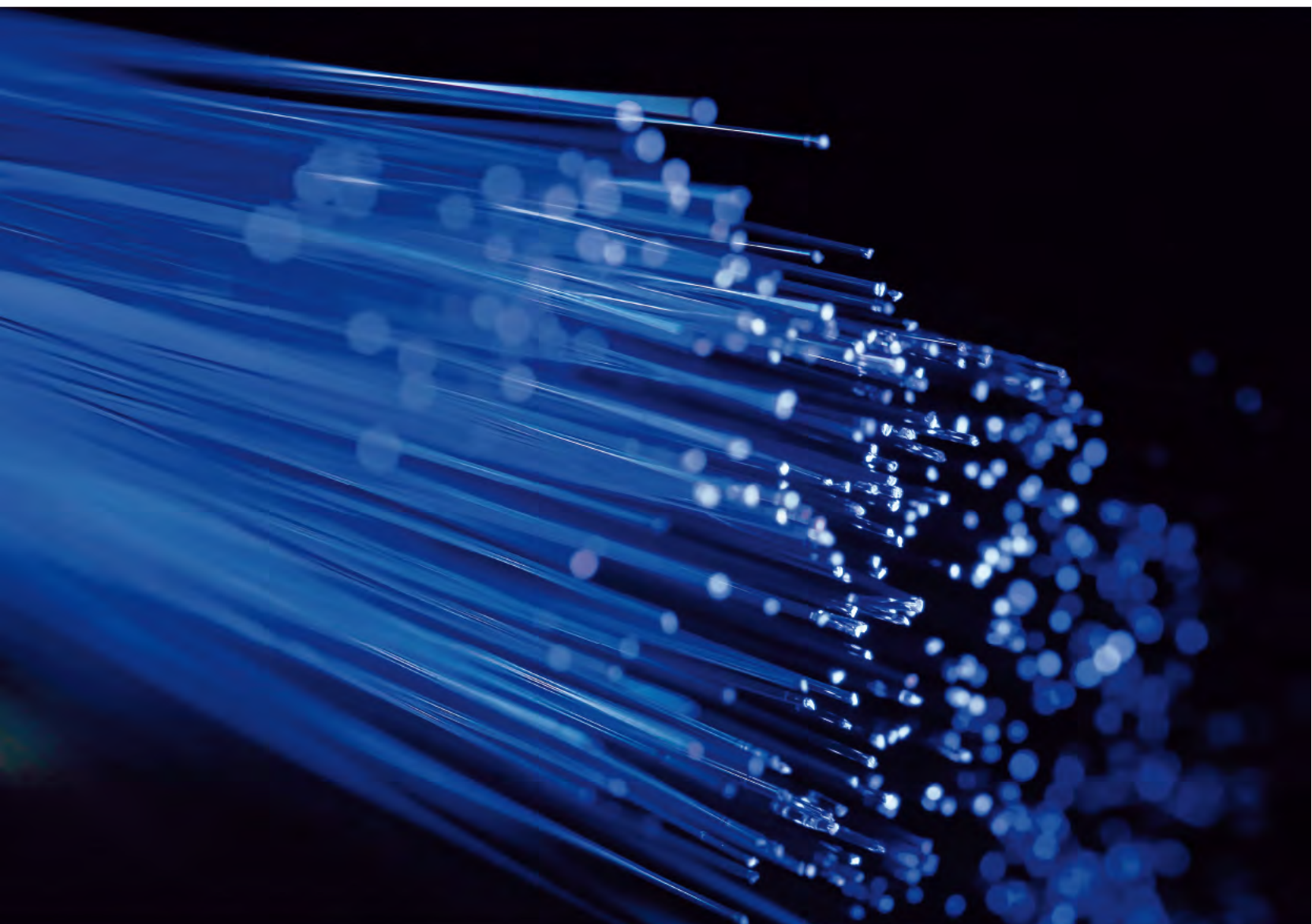


PLATEAU TECHNIQUE DE FORMATION POUR LE DÉPLOIEMENT DE RÉSEAUX FTTH



OBJECTIF
FIBRE 

Fiche pratique

Mai 2013

1. Contexte technique

Estimé à plus de 20 milliards d'euros, le **déploiement de la fibre optique jusqu'à l'abonné (FTTH)** est l'un des grands chantiers industriels de ces dix prochaines années, créateur de valeur, de croissance, d'emplois, d'innovations et de services pour la nation toute entière. Celui-ci représente un potentiel de création de plusieurs milliers d'emplois non délocalisables d'ici à cinq ans. **Ce chantier a d'ores et déjà un impact sur l'ensemble des**

acteurs de la chaîne de valeur et nécessite le développement de nouvelles compétences. Il s'agit d'un enjeu majeur afin d'être en mesure de construire des réseaux FTTH pérennes, répondant pleinement aux exigences de qualité, depuis le Nœud de Raccordement Optique (NRO) jusqu'à la Prise Terminale Optique (PTO) de l'abonné.

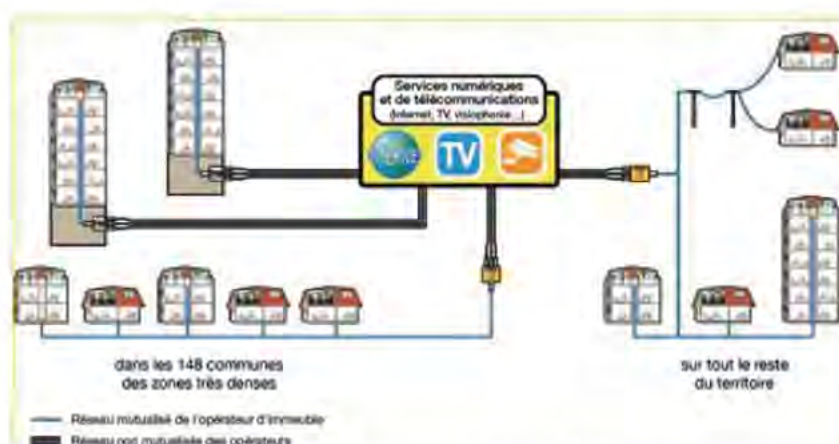


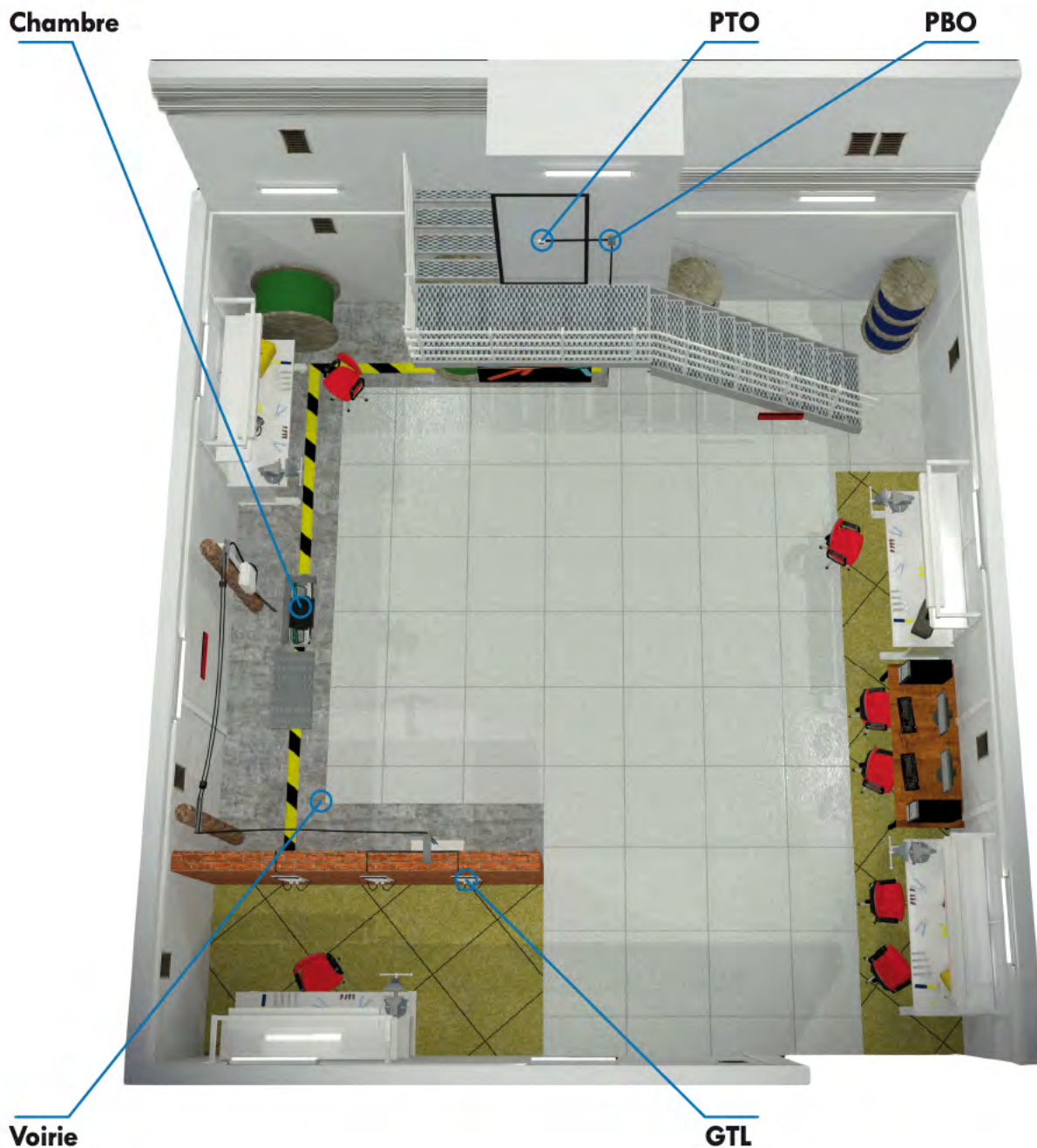
Schéma général d'un réseau FTTH

Outre la montée en compétence de la main d'œuvre existante chez les installateurs électriques, la fibre optique représente également une formidable opportunité professionnelle tant au niveau des jeunes diplômés, de l'insertion des jeunes sans diplôme que des demandeurs d'emplois qui trouveront ainsi de nouveaux débouchés concrets sur des métiers à forte valeur ajoutée.

C'est la raison pour laquelle la **plateforme Objectif Fibre**, initiative des acteurs de la filière fibre optique en faveur d'un déploiement massif en France, a inscrit la **formation professionnelle comme l'une de ses priorités d'action**. Ces travaux associent, autour des équipementiers, installateurs et opérateurs, un certain nombre d'organismes de formation qui interviennent sur les enjeux de déploiement des réseaux FTTH.

Afin de répondre efficacement aux besoins exprimés par les professionnels et à l'exigence attendue d'opérationnalité de la main d'œuvre, **les organismes de formation ont le plus souvent recours à des outils et équipements spécifiques permettant de reconstituer les points structurants d'un réseau FTTH sous la forme d'un plateau technique**. Celui-ci doit notamment permettre de prendre en compte les différentes solutions de raccordement (à minima du Point de Mutualisation jusqu'à la Prise Terminale Optique).

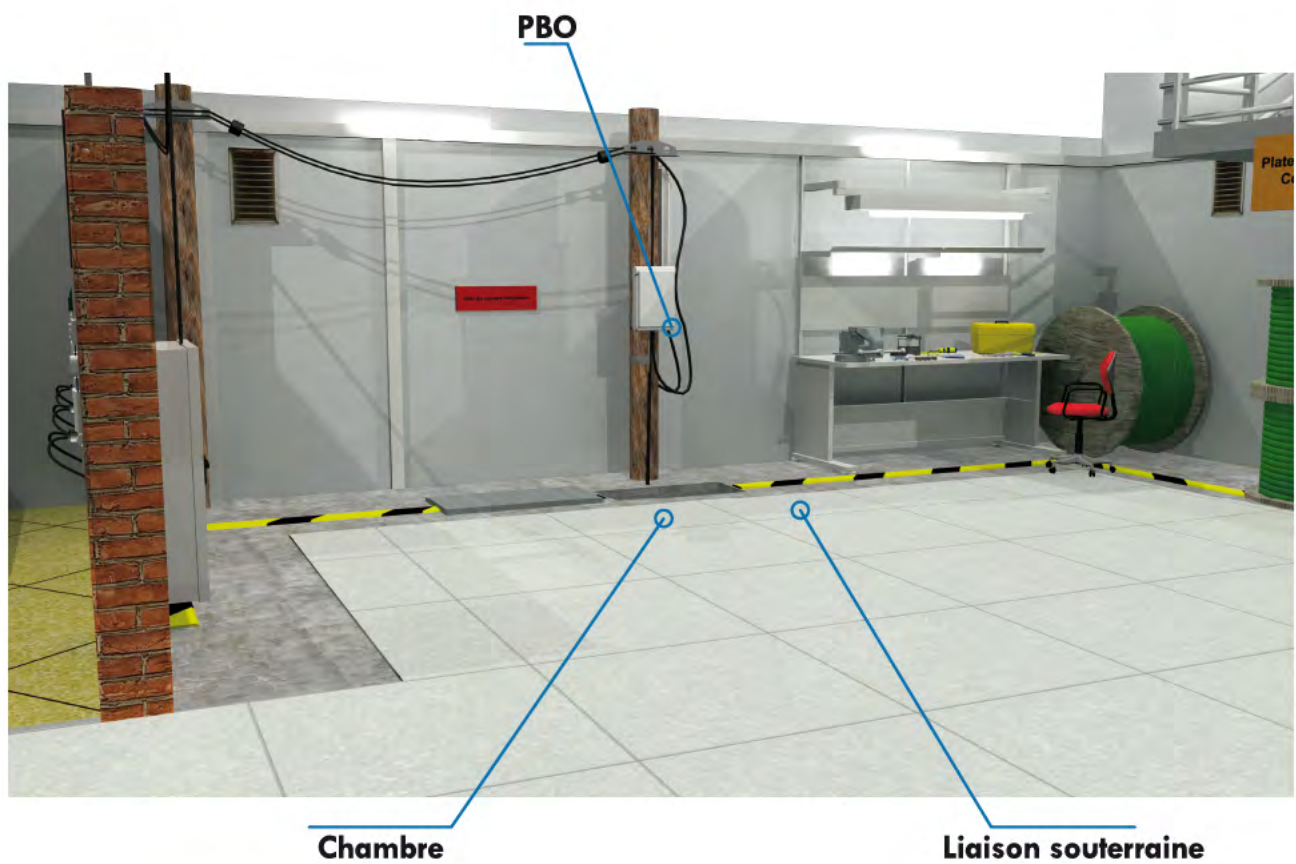
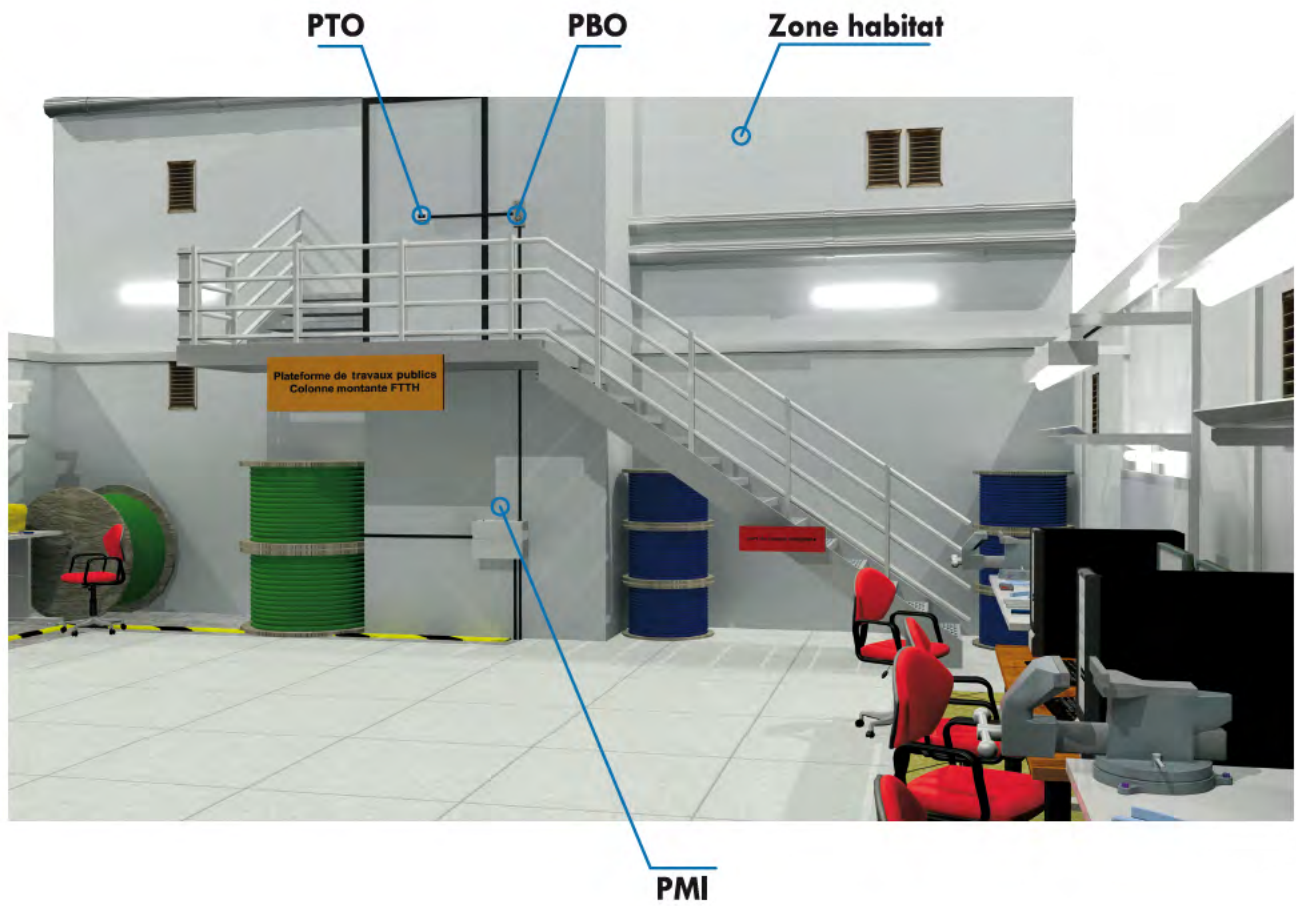
Les membres de la plateforme Objectif Fibre ont ainsi décidé d'élaborer un document descriptif d'un plateau technique de formation. A destination des collectivités territoriales comme des structures qui pourraient être amenées à se positionner sur les métiers du FTTH, ce document a pour objectif de participer au renforcement de l'offre de formation en France.

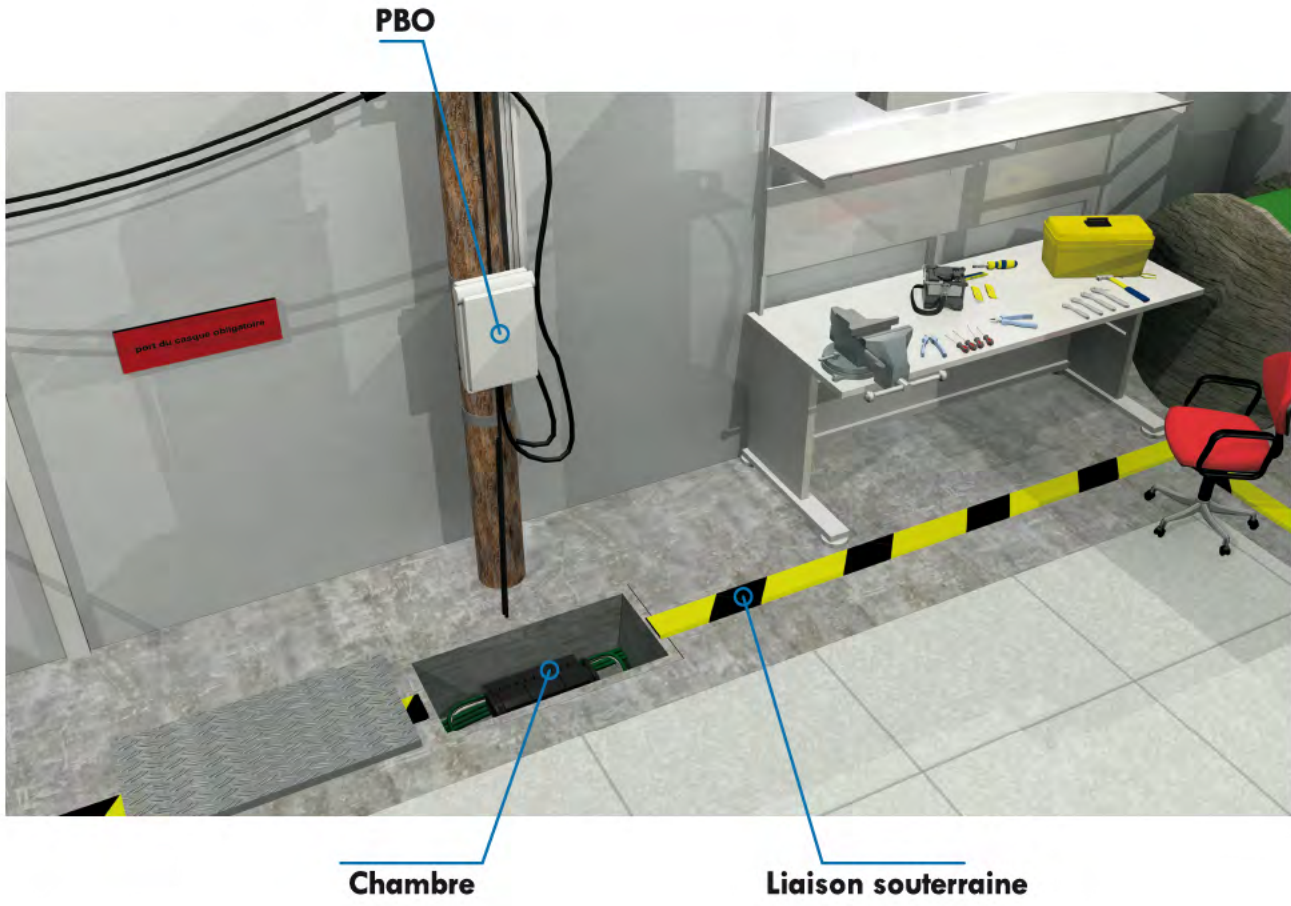


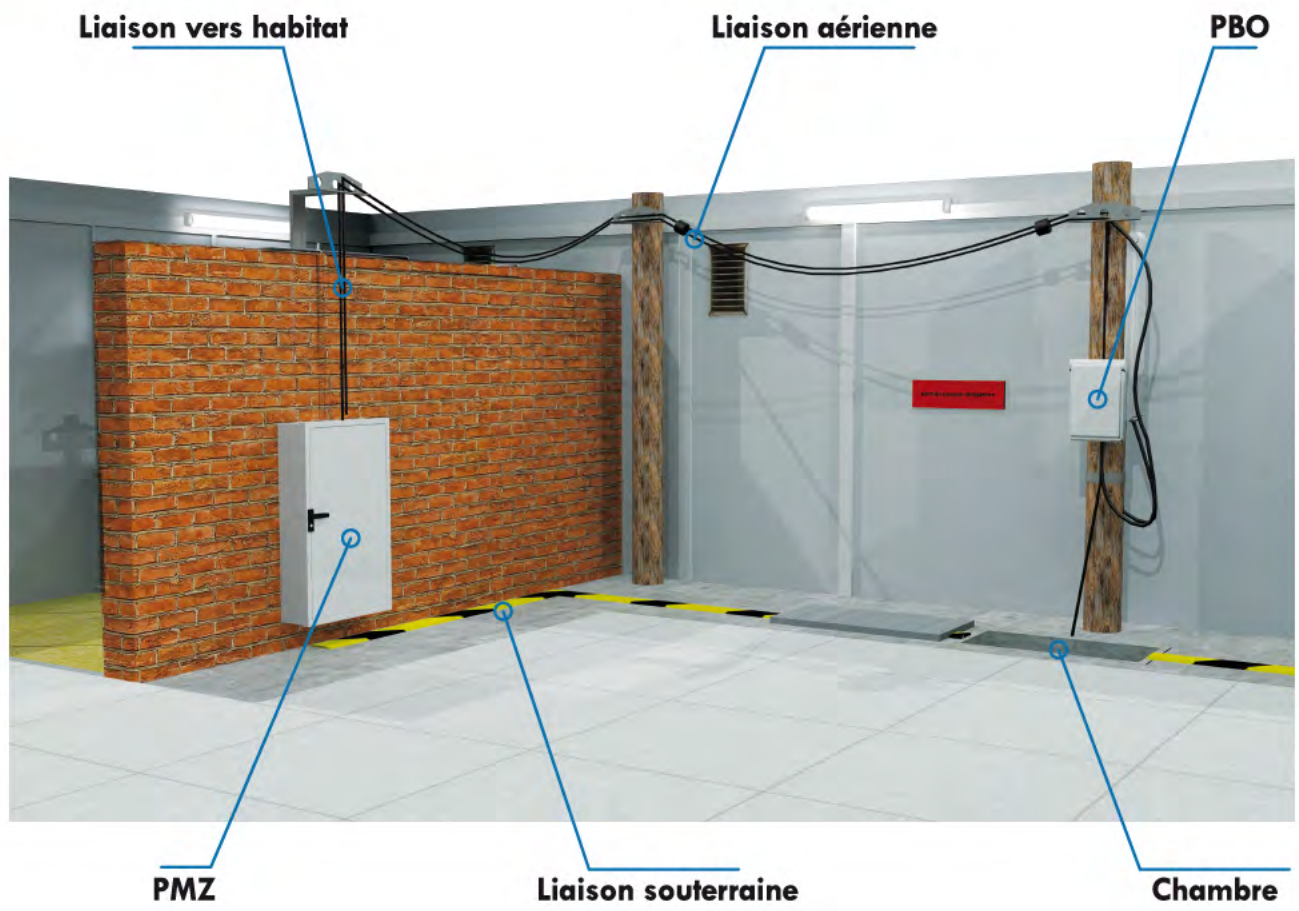
Lexique :

FTTH : Fiber To The Home (fibre jusqu'à l'abonné)
 NRO : Nœud de Raccordement Optique
 PMZ : Point de Mutualisation de Zone
 PMI : Point de Mutualisation Immeuble

PBO : Point de Branchement Optique
 GTL : Gaine Technique Logement
 DTIO : Dispositif de Terminaison Intérieur Optique
 PTO : Point de Terminaison Optique (prise de l'abonné)







3. Contexte économique

L'évaluation financière d'un plateau technique est de l'ordre de 150 000 Euros.

Ce chiffrage demeure toutefois très indicatif, car il peut varier en fonction des matériaux et des matériels utilisés (hors aménagement de salles) et des solutions de financement retenues pour la construction de l'infrastructure (achat ou location).

Il est nécessaire que la surface du plateau soit au minimum de 60 m². Une surface de 6 m² par stagiaire est en effet fortement recommandée pour permettre la réalisation de travaux pratiques dans des conditions optimales.

Les travaux pratiques nécessitent la mobilisation d'un pack de matériels et de consommables par binôme de stagiaire.

4. Matériels et consommables intégrant le plateau technique

Lorsqu'il s'agit d'une formation dispensée en alternance dite de longue durée, le budget approximatif des consommables nécessaires pour les travaux pratiques est en moyenne de 1000 Euros par stagiaire.

Pack matériels	Pack consommables
Réfectomètre, Soudeuse, Stylo laser, Valise de montage pour connecteur, Kit photométrie, Pincés à dénuder.	Les différentes fibres (mono et multimodes), Colle époxy, Seringue pour colle, Connecteurs SC, Connecteurs ST, Boite T1 avec accastillage, Boîtes BP, Câble client quadri (pré-connectorisé et non connectorisé), Câble client mono, IB 3000, IC 5600, Boite de petits colliers, Jarretières, Coupleurs, Smooove, Papier de nettoyage, Alcool Iso (litre), Gants anti coupures.

OBJECTIF FIBRE

Objectif Fibre est une plate-forme de travail ouverte aux acteurs concrètement impliqués dans le déploiement de la fibre optique, volontaires pour identifier et lever les freins opérationnels à un déploiement massif, en produisant des outils pratiques d'intérêt multisectoriel.



Cette plaquette a été réalisée avec la participation de :

