

PNF TRAVAUX PUBLICS

Contexte global des métiers des Travaux Publics :
Evolutions actuelles et à venir

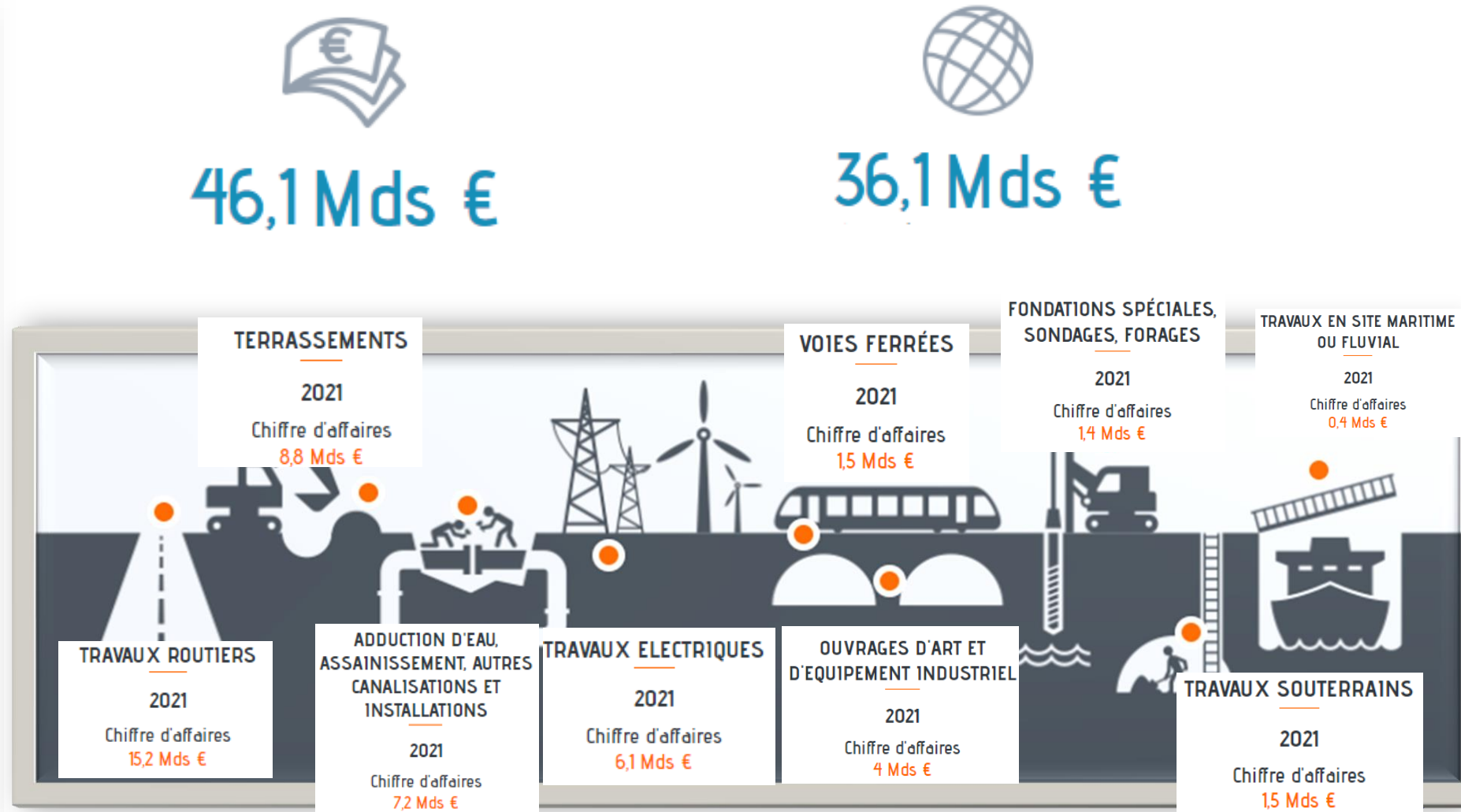
22 Mars 2023

PRÉSENTATION DES TRAVAUX PUBLICS : CHIFFRES CLÉS

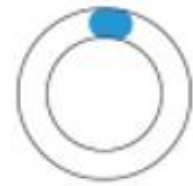
Les Travaux Publics en quelques chiffres

CA en France en 2021 :

CA à l'international en 2021 :



L'activité du secteur par type de client



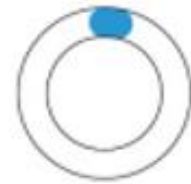
2,9%
État



38,5%
Collectivités locales



34,4%
Secteur privé

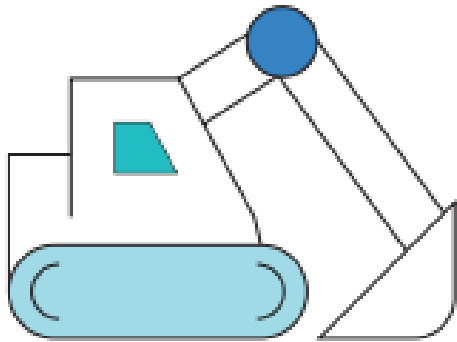


3,2%
Concessions et
contrats de partenariats



21,0%
Grands opérateurs

Les salariés des Travaux Publics



316 000

effectifs

288 800

salariés permanents

Chaque jour, 316 000 compagnons, techniciens et cadres œuvrent à l'entretien du patrimoine d'infrastructures et à la construction des ouvrages de demain partout en France.

- 48 % des effectifs salariés évoluent dans des entreprises de 200 salariés et plus.
- Les PME de 10 à 200 salariés emploient 44% des effectifs.
- Les TPE représentent une partie marginale de l'emploi (8%).



29%

ETAM



18%

CADRES



53%

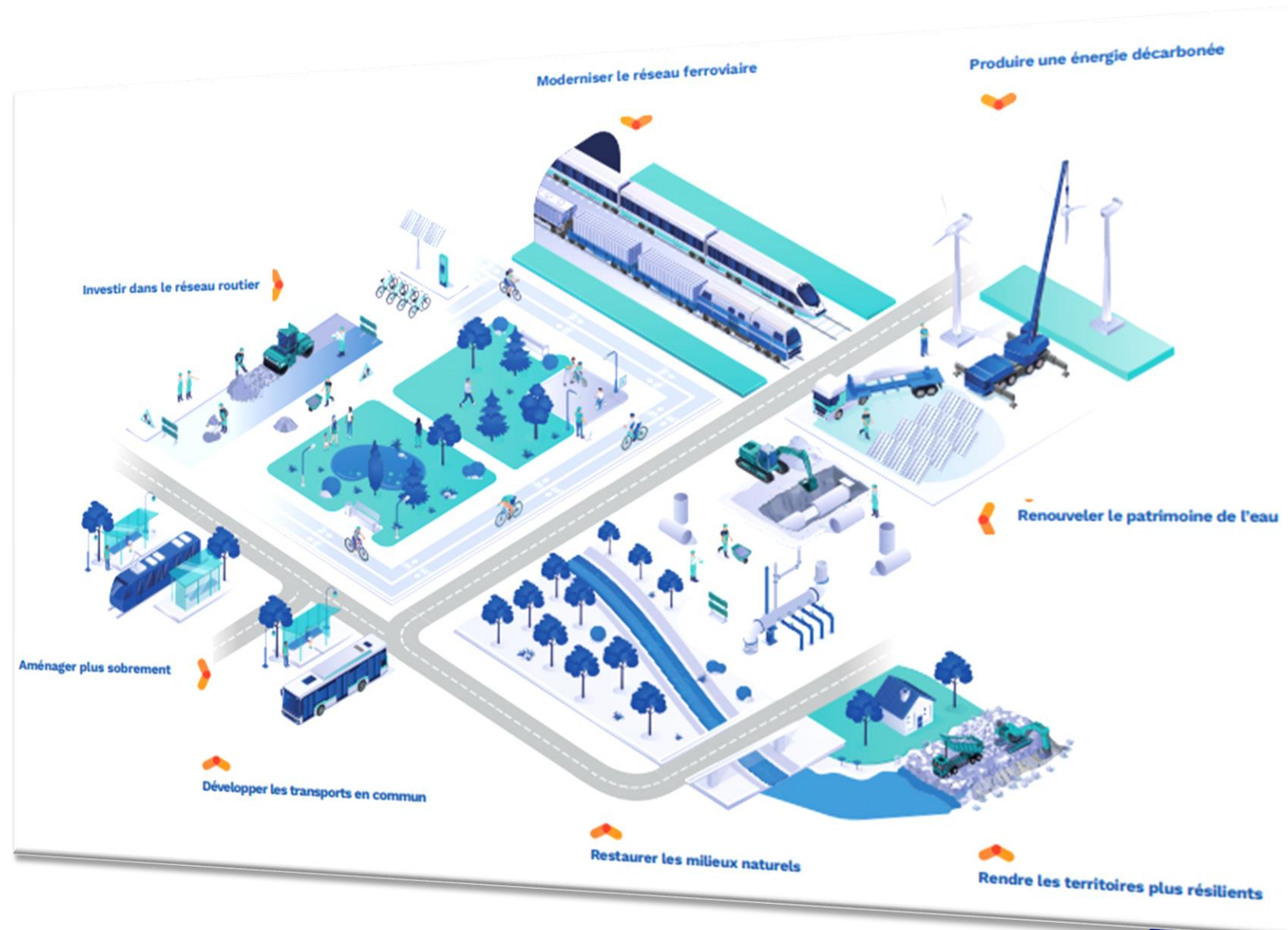
OUVRIERS

LES ENJEUX ESSENTIELS DU SECTEUR DES TRAVAUX PUBLICS

La Transition écologique

Un rôle déterminant dans la réussite de la transition écologique de la France : Les infrastructures peuvent contribuer à la possible réduction des émissions carbone de la France à deux niveaux

- ✓ **DIRECTEMENT À travers l'acte de construire les infrastructures et de les entretenir** : Construire une route par exemple, en mobilisant des matériaux, de l'énergie, des techniques innovantes, etc
- ✓ **INDIRECTEMENT À travers les usages qui sont faits de ces infrastructures et l'empreinte carbone qui y est associée** Le fait de circuler sur cette route avec une voiture plus ou moins « propre », de développer des modes alternatifs (voies cyclables, transports urbains, ferrés) ou encore de produire et consommer une énergie décarbonée



Travaux Publics et Transition numérique

Utilisation des outils et supports digitaux jusque sur les chantiers

Exploitation, ou simple visionnage, de maquettes numériques 3D, de détails techniques ou fiches sécurité... sur une tablette ou un smartphone

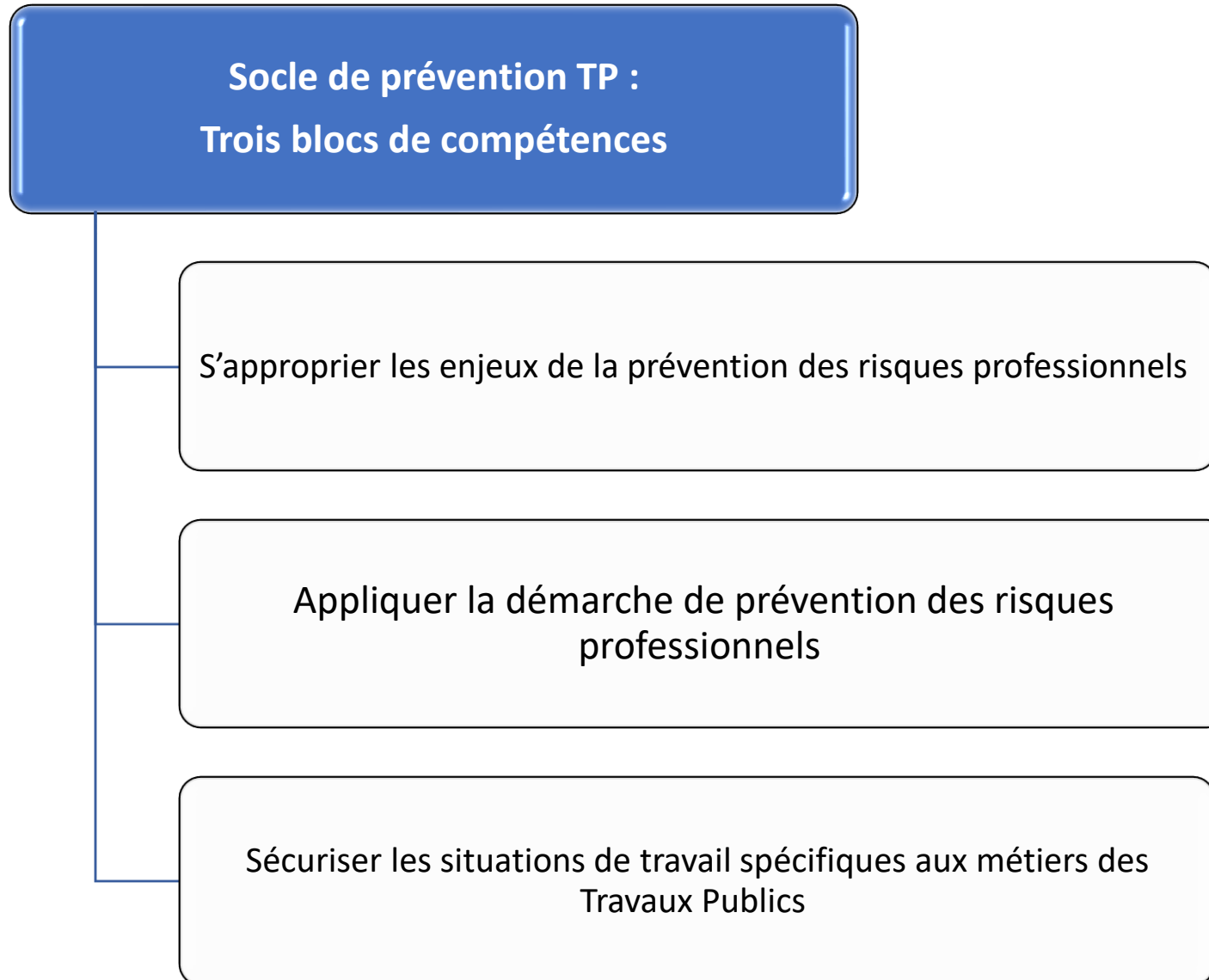
L'interopérabilité numérique apportée par le concept du BIM est une réalité sur les chantiers d'ampleur et se déploie sur tous types de chantiers.

La communication, la standardisation des méthodes de travail et le transfert de données entre les acteurs et partenaires d'un projet sont résolument numériques.

La transition numérique intègre pour le secteur des Travaux Publics de nombreuses technologies telles que la géolocalisation, le guidage numérique, la photogrammétrie, le relevé 3D...

Les applications de la réalité augmentée et de la réalité virtuelle s'appliquent parfaitement à des apprentissages de savoir-faire spécifiques ou à l'analyse de situations de travail en sécurité.

La prévention des risques professionnels et la sécurité au travail



LES METIERS DES TP EXERCES AVEC UN BAC PRO TP ET UN BTS TP

A quel métier prépare le Bac pro Travaux Publics ?

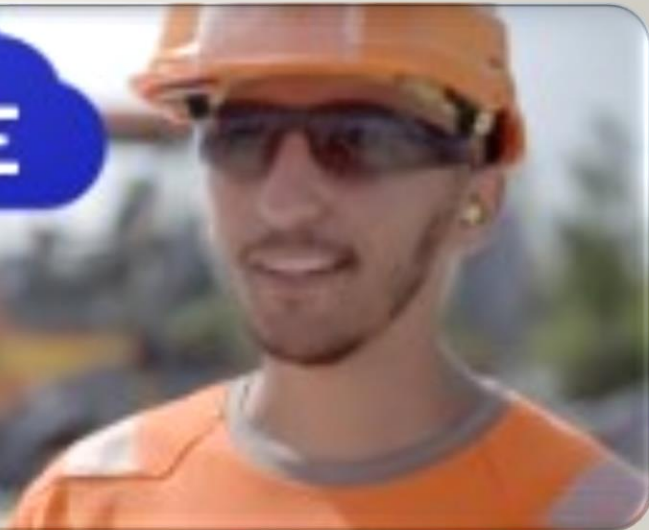


CHEF(FE) D'ÉQUIPE TP

Mission principale

Organiser au quotidien les tâches de son équipe sur un chantier ou une partie du chantier

**CHEF
D'ÉQUIPE**



- ▶ **Le(La) chef(fe) d'équipe organise son travail autour de 3 grandes activités :**
 - Il(Elle) prépare et réalise (ou fait réaliser) le chantier en fonction des contraintes et des obstacles du terrain ;
 - Il(Elle) suit l'avancement des travaux, en vérifie la qualité et veille à la remise en état des abords ;
 - Il(Elle) assiste à la réception des travaux à la fin du chantier et veille à la remise en état des abords.
- ▶ **Il(Elle) manage son équipe et veille à son bon fonctionnement. Il(Elle) coordonne et contrôle les travaux de l'équipe dont il(Elle) a la responsabilité.**
- ▶ **Le(La) chef(fe) d'équipe exerce son métier sur le terrain, sous la responsabilité du / de la chef(fe) de chantier.**

A quel métier prépare le BTS Travaux Publics ?



CHEF(FE) DE CHANTIER TP

Mission principale

Coordonner et planifier un ou plusieurs chantier(s) (selon la taille du projet) pour lequel (lesquels) il(elle) est responsable d'exécution

- ▶ Selon l'importance du projet, le(la) chef(fe) de chantier assure au quotidien l'organisation générale d'un ou plusieurs chantiers. Toujours présent(e) sur le terrain, il(elle) contrôle, coordonne le travail des équipes, tient à jour le planning d'avancement des travaux, gère l'ensemble des ressources nécessaires (humaines et matérielles) et participe à la préparation et au suivi budgétaire du chantier.
- ▶ Il(Elle) veille également à l'application des directives, normes et règlements notamment en matière de sécurité.
- ▶ Il(Elle) est responsable de la bonne exécution du ou des chantiers qui lui sont confiés.
- ▶ Adjoint(e) direct(e) du / de la conducteur(trice) de travaux, il(elle) le(la) remplace parfois dans certaines tâches.»



**CHEFFE DE
CHANTIER**

Autres appellations

- Aide conducteur(trice) de travaux
- Contremaitre
- Chef(fe) de chantier principal(e)

Quelles évolutions pour ces métiers ?

Chef d'équipe

- Prise en charge techniques du chantier
- Management, animation d'équipe
- Autonomie
- Relationnels clients
- Capacité à apporter des solutions et à éviter les conflits
- Prévention des risques
- Numérique
- Transition écologique

Chef de chantier

- Accroissement de la prise en charge des tâches administratives (documents de chantier, suivi des dépenses...)
- Management, animation d'équipe
- Adaptabilité (taille et types de chantier)
- Utilisation des outils informatiques et numériques (BIM)
- Veille et maîtrise des nouvelles technologies et réglementations
- Capacité à adapter la construction au cahier des charges pour une optimisation du process et des coûts
- Prévention des risques
- Transition écologiques

LES EVOLUTIONS DEMANDEES DANS LES REFERENTIELS

Évolutions demandées dans les référentiels

Bac pro Travaux Publics	BTS Travaux Publics
<p>Connaissance des fondamentaux des spécialités des TP Prévention santé sécurité au travail (socle FNTP) Transition écologique et numérique Management Maintenance des ouvrages Maîtrise des outils et appareils de relevé et d'implantation d'ouvrages utilisés couramment Limite des expérimentations en laboratoires sur les matériaux et produits courants</p>	
<p>Réalisation et contrôle des ouvrages courants Intervention avec des engins compacts de chantiers Autonomie Contribution à la gestion technique et financière du chantier assurée par la hiérarchie Maîtrise des outils et appareils de relevé et d'implantation d'ouvrages utilisés couramment</p>	<p>Maîtrise de l'analyse d'un dossier de projet en phase d'étude et de la préparation de la phase d'exécution Préparation technique et financière sur chantier Outils numériques de récolement Maintien de la vérification du dimensionnements des ouvrages avec allègement de la part consacrée aux ouvrages d'art</p>