

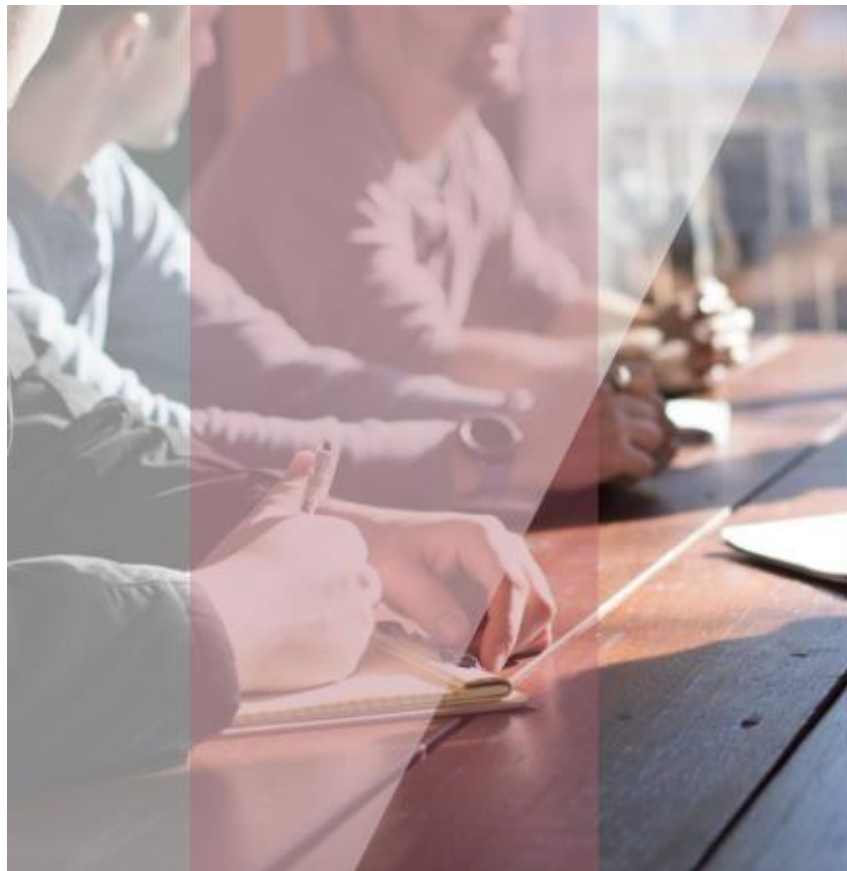
Témoignage Académie d'Aix-Marseille

Sophie FASNACHT et Sylvie VIDAL-RUSSO



RÉPUBLIQUE
FRANÇAISE

*Liberté
Égalité
Fraternité*



IGÉSR

INSPECTION GÉNÉRALE
DE L'ÉDUCATION, DU SPORT
ET DE LA RECHERCHE



LYCÉE DES MÉTIERS de la
BEAUTÉ du BIEN-ÊTRE
et des MÉTIERS ASSOCIÉS
63 Boulevard Leau 13008 Marseille - 04 91 16 37 10

CO-INTERVENTION



Pratiques professionnelles
Mathématiques - français



RÉPUBLIQUE
FRANÇAISE

*Liberté
Égalité
Fraternité*

IGÉSR

INSPECTION GÉNÉRALE
DE L'ÉDUCATION, DU SPORT
ET DE LA RECHERCHE



Classe CAP MET






RÉPUBLIQUE
FRANÇAISE

*Liberté
Égalité
Fraternité*

IGÉSR

INSPECTION GÉNÉRALE
DE L'ÉDUCATION, DU SPORT
ET DE LA RECHERCHE



Objectif : Construire à partir de situations professionnelles, des activités en mobilisant les connaissances, les compétences des programmes des disciplines générales et professionnelles.



RÉPUBLIQUE
FRANÇAISE

*Liberté
Égalité
Fraternité*

IGÉSR

INSPECTION GÉNÉRALE
DE L'ÉDUCATION, DU SPORT
ET DE LA RECHERCHE

La co-intervention en mathématiques

Co-intervention 2019 - 2021

Maths – pratiques professionnelles



LES SAVOIRS MOBILISÉS EN SECONDE MET

CI 01: LA RECEPTION

- Aménagement des locaux
- Prise de mesures lors de la réception
- Encaissement et moyens de paiement : rendu monnaie

CI 02: LE LAVAGE

- Pictogramme de sécurité
- Protocole de dosage des produits (amidon, imperméabilisation)
- Impact des sur et sous-dosage

CI 03: LE REPASSAGE

- Calculer une productivité pour différentes périodes de temps, lire une courbe de productivité
- Lire l'heure et calcul des durées

CI 04: LE DETACHAGE

- Propriétés physiques et chimiques des textiles naturels ayant une incidence sur leur traitement
- Détachage : acides-bases, dissolution

LES SAVOIRS MOBILISÉS EN TERMINALE MET

CI 01: LA RECEPTION

- Encaissement et moyens de paiement : journal des ventes, bordereaux de remise de chèques, d'espèces, état journalier des paiements par carte bancaire, comptes clients, autres moyens de paiement
- Tableaux de gestion de stock
- Communication professionnelle : promotions, rabais, constat amiable (taux de vétusté)

CI 02: LE LAVAGE

- Pictogramme de sécurité
- Protocole de dosage des produits
- Impact des sur et sous-dosage

CI 03: LE REPASSAGE

- Gestion de sa production : tableau de production, suivi de la productivité

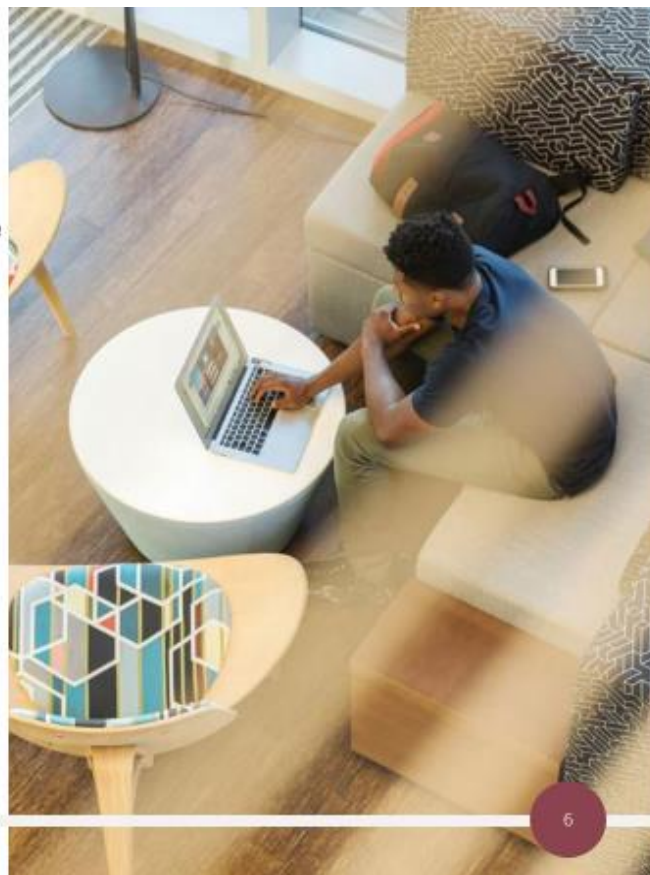
CI 04: LE DETACHAGE

- Propriétés physiques et chimiques des textiles chimiques ayant une incidence sur leur traitement
- Détachage : neutralisation, dissolution, oxydo-réduction

Maths – pratiques professionnelles



- **Modalités d'organisation pédagogique** : 1h par semaine
- **Équipement et espace de formation pour le projet (salles spécifiques, ateliers etc...)** :
 - ☐ Plateau technique pressing: le poste de réception
 - ☐ Accès à une salle informatique lors de certaines séances
 - ☐ Laboratoire de physique chimie





RÉPUBLIQUE
FRANÇAISE

*Liberté
Égalité
Fraternité*

IGÉSR

INSPECTION GÉNÉRALE
DE L'ÉDUCATION, DU SPORT
ET DE LA RECHERCHE

Progression


Co-intervention 2019-2021



CAP Métières de l'entretien des textiles option A – option B											
Module	Unité	Module	Unité	Co-intervention MATH							
Séquence 1	Séquence 1	Séquence 1	Séquence 1	CDS Nécessaire avec la machine							
				1	1	1	1	1	1	1	1
				2	2	2	2	2	2	2	2
				3	3	3	3	3	3	3	3
				4	4	4	4	4	4	4	4
				5	5	5	5	5	5	5	5
				6	6	6	6	6	6	6	6
				7	7	7	7	7	7	7	7
				8	8	8	8	8	8	8	8
				9	9	9	9	9	9	9	9
Séquence 2	Séquence 2	Séquence 2	Séquence 2	CDS Le usage							
				1	1	1	1	1	1	1	1
				2	2	2	2	2	2	2	2
				3	3	3	3	3	3	3	3
				4	4	4	4	4	4	4	4
				5	5	5	5	5	5	5	5
				6	6	6	6	6	6	6	6
				7	7	7	7	7	7	7	7
				8	8	8	8	8	8	8	8
				9	9	9	9	9	9	9	9
Séquence 3	Séquence 3	Séquence 3	Séquence 3	CDS Nécessaire d'articles photo/vêtements simples							
				1	1	1	1	1	1	1	1
				2	2	2	2	2	2	2	2
				3	3	3	3	3	3	3	3
				4	4	4	4	4	4	4	4
				5	5	5	5	5	5	5	5
				6	6	6	6	6	6	6	6
				7	7	7	7	7	7	7	7
				8	8	8	8	8	8	8	8
				9	9	9	9	9	9	9	9
Séquence 4	Séquence 4	Séquence 4	Séquence 4	CDS Le détergère							
				1	1	1	1	1	1	1	1
				2	2	2	2	2	2	2	2
				3	3	3	3	3	3	3	3
				4	4	4	4	4	4	4	4
				5	5	5	5	5	5	5	5
				6	6	6	6	6	6	6	6
				7	7	7	7	7	7	7	7
				8	8	8	8	8	8	8	8
				9	9	9	9	9	9	9	9
Séquence 5	Séquence 5	Séquence 5	Séquence 5	BSPAP 1 Nécessaire 3 semaines							
				1	1	1	1	1	1	1	1
				2	2	2	2	2	2	2	2
				3	3	3	3	3	3	3	3
				4	4	4	4	4	4	4	4
				5	5	5	5	5	5	5	5
				6	6	6	6	6	6	6	6
				7	7	7	7	7	7	7	7
				8	8	8	8	8	8	8	8
				9	9	9	9	9	9	9	9
Séquence 6	Séquence 6	Séquence 6	Séquence 6	CDS Séparation des articles							
				1	1	1	1	1	1	1	1
				2	2	2	2	2	2	2	2
				3	3	3	3	3	3	3	3
				4	4	4	4	4	4	4	4
				5	5	5	5	5	5	5	5
				6	6	6	6	6	6	6	6
				7	7	7	7	7	7	7	7
				8	8	8	8	8	8	8	8
				9	9	9	9	9	9	9	9
Séquence 7	Séquence 7	Séquence 7	Séquence 7	BSPAP 2 Nécessaire 4 semaines							
				1	1	1	1	1	1	1	1
				2	2	2	2	2	2	2	2
				3	3	3	3	3	3	3	3
				4	4	4	4	4	4	4	4
				5	5	5	5	5	5	5	5
				6	6	6	6	6	6	6	6
				7	7	7	7	7	7	7	7
				8	8	8	8	8	8	8	8
				9	9	9	9	9	9	9	9



[illegible]



Exemple de problématique :
Réception d'un tapis
rond pour un nettoyage/
Calcul des aires

Exemple de problématique




NETTOYAGE D'UN TAPIS ROND

Problématique :

Louise est au poste de réception. Une cliente, Mme LE BREUN, dépose en date du jeudi 19/11/20 son tapis rond.

Mme LE BREUN souhaite connaître le prix à payer pour le nettoyage de son tapis.



Données :

TARIFF NETTOYAGE DE PERSIAN	
Simple Heures	40
Simple Soirées	45
Simple Week-ends	50
Particuliers	40
Chèques	40
Taxe de Transport	0,30
Taxe d'attente	1,30
Heures de pointe	40
Alcool	0,400
Tapis : 120 m surface totale	
Nettoyage 30 le mètre carré	

Calculs d'aire :

CARRÉ D'ARRE	
Surface	$10 \times 10 = 100$
Perimètre	$10 + 10 + 10 + 10 = 40$

TRIANGLE	
Surface	$\frac{10 \times 10}{2} = 50$
Perimètre	$10 + 10 + 10 = 30$

CERCLE	
Surface	$10 \times 10 = 100$
Perimètre	$10 + 10 + 10 + 10 = 40$

- Noter la formule qui permet de calculer l'aire d'un disque ?
- Louise prend son sac. Que va-t-elle apporter ?
- Le tapis mesure 1,00 m de diamètre. Calculer l'aire du tapis.
- Calculer le prix à faire payer à Mme LE BREUN pour le nettoyage du tapis.
- Louise va-t-elle apporter le tapis dans le pressing ?
- Que doit-elle en faire ?
- Citer deux autres services que les pressings peuvent faire pour vous.
- Louise ramène le tapis de Mme Lebreun et lui remet le ticket de caisse. Que doit donner Louise à Mme Lebreun en plus du ticket selon que la caisse s'arrondisse ?
- Quel doit Louise doit-elle donner à la caisse pour récupérer son tapis ?
- Mme Lebreun est prête à récupérer son tapis, elle le contacte pour le lendemain. Est-ce possible ?
- Expliquez pourquoi.





RÉPUBLIQUE
FRANÇAISE

*Liberté
Égalité
Fraternité*

IGÉSR

INSPECTION GÉNÉRALE
DE L'ÉDUCATION, DU SPORT
ET DE LA RECHERCHE

La co-intervention en français

Co-intervention 2019 - 2021



Français – pratiques professionnelles

LES SAVOIRS PROFESSIONNELS MOBILISÉS

Communication professionnelle :

- Techniques de communication :

- schéma du processus de communication, attitudes, expression gestuelle, verbale...
- savoir-être professionnel : discrétion, devoir de réserve, image de l'entreprise...
- accueil, prise de congé, formulation de réserves, relations professionnelles

- Outils et mode de communication :

- verbale, non verbale,
- orale, écrite, face à face,
- à distance : numérique, téléphone,

- Techniques commerciales :

- présentation des prestations au client, offre de promotions, fidélisation de la clientèle, publicité...
- technique de questionnement

- Éthique professionnelle :

- règles de bonne conduite professionnelle
- relation client, règlement des litiges...
- relation avec les professionnels, l'équipe, les cotraitants

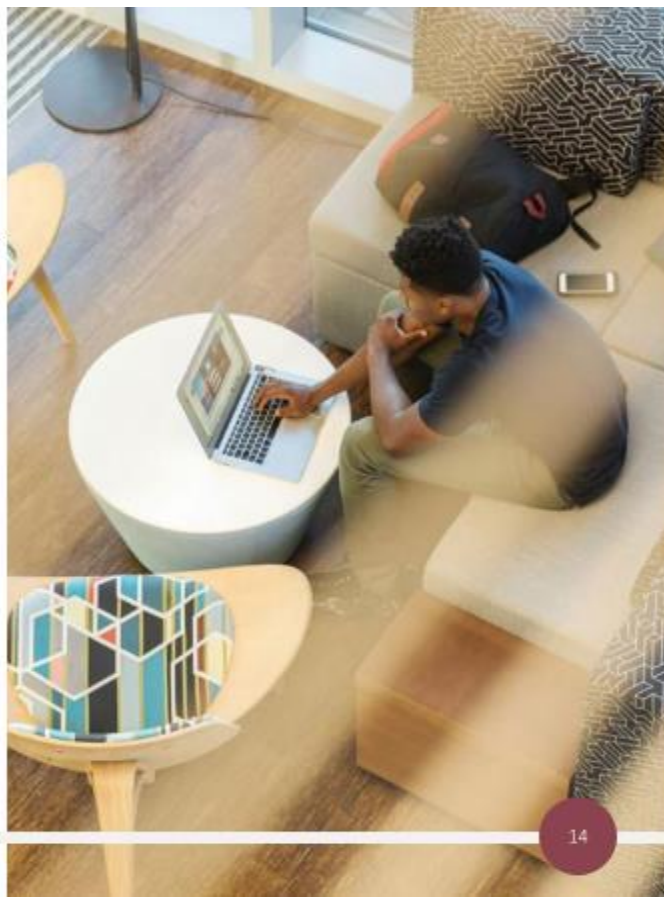
LES CAPACITÉS MOBILISÉES EN LETTRES

Capacités à l'oral	Capacités en lecture et écriture
<ul style="list-style-type: none">- Rendre compte d'une activité- Expliquer un fonctionnement, un itinéraire- Faire le compte rendu d'une recherche- Comprendre, produire, expliquer, justifier un choix professionnel- Participer à une réunion pour faire des choix- Tirer le bilan de sa période de formation en entreprise- Interroger quelqu'un sur sa période de formation	<ul style="list-style-type: none">- Lire des textes fictionnels et documentaires- Rédiger un CV- Rédiger une lettre de motivation- Passer du schéma au texte, du texte au schéma- Mettre en relation, comparer différents supports : textes, tableaux, schémas- Constituer une documentation, la classer, en faire la synthèse : tableaux, fiches, panneaux, résumé- Expliquer un fonctionnement- Rendre compte du déroulement chronologique d'une activité- Tenir son journal de bord- Rédiger le compte rendu de sa période de formation



Français – pratiques professionnelles

- **Modalités d'organisation pédagogique : 1h par semaine**
- **Équipement et espace de formation pour le projet (salles spécifiques, ateliers etc...) :**
 - ☐ Plateau technique pressing: le poste de réception
 - ☐ Accès à une salle informatique lors de certaines séances





Exemple de problématique

Répondre à une annonce
d'embauche

Objectifs généraux : Comprendre les enjeux
sociaux économiques des discours
professionnels pour s'insérer dans le monde
professionnel.



Priming
5.000
2.4.1000 du
cable 2.000
Marnville

Moraville le 10/08/2020
des étrangers le 92/09/2020

Hypodermis, Muscle

Banque qui me présente au point de repasser
en contre de deux semaines à une durée de 3-4 heures
en raison hebdomadaire

J'ai obtenu mon CAP de pressing en lycée
le 20 juin 2022

I am back in prison village on grounds of the new
Hill's month that we discuss on prison King
a lot of new people Hill's month to new responses that
to long to new come from 2 month of the children
of land for graduation national program

I am now on my way to the
new office and will be back to the
parental & new school

Il reste à voir quelles dispositions on en
doit faire.

100

Capacités en lecture et écriture :

- Rédiger une lettre de motivation





RÉPUBLIQUE
FRANÇAISE

*Liberté
Égalité
Fraternité*

IGÉSR

INSPECTION GÉNÉRALE
DE L'ÉDUCATION, DU SPORT
ET DE LA RECHERCHE



LYCÉE DES MÉTIERS de la
BEAUTÉ du BIEN-ÊTRE
et des MÉTIERS ASSOCIÉS

63 Boulevard Leau 13008 Marseille - 04 91 16 37 10

Chef d'œuvre

LE DÉVELOPPEMENT DURABLE

Atelier d'application : la boutique éphémère



CAP Métiers de l'entretien des textiles
CAP Vente
Années 2019 - 2021

CREATION d'une
BOUTIQUE EPHEMERE au lycée
pour vendre VETEMENTS – ACCESSOIRES – CHAUSSURES
PRIX : 1 euro

Récupération
vêtements
usagers



Tri
/évaluation
potentiel de
vente



Don à des
associations



Vente à la
boutique



Travail collaboratif avec
les élèves de CAP VENTE
et remise en état
préalable des articles par
les élèves du CAP MET



Constats

Des élèves du lycée en grande difficulté financière n'ont pas les moyens de s'acheter des vêtements.

Les élèves de CAP VENTE manquent de compétences techniques sur l'entretien des vêtements.

Les élèves de CAP MET ne connaissent pas la gestion de magasin et peuvent s'améliorer en relation client.



Objectifs du projet

- Partager les compétences entre la vente et le pressing : développer la coopération entre les deux filières
- Procéder à la remise en état des vêtements
- Apprendre à gérer une boutique
- Donner une seconde vie aux articles (recyclage)
- Sensibiliser les élèves au développement durable
- Sensibiliser les élèves aux valeurs humaines de partage, de solidarité et d'entraide
- Aider les élèves en grandes difficultés financières



Activités prévues

- Collecte des vêtements et accessoires : CAP VENTE – CAP MET (PFMP)
- Tri des articles (à donner ou pour la boutique) : CAP VENTE – CAP MET
- Action de communication pour ouverture de la boutique éphémère : CAP VENTE – CAP MET
- Remise en état des vêtements : CAP MET
- Création de fiche pour l'entretien des vêtements : CAP MET
- Aménagement de la boutique et mise en rayon : CAP VENTE
- Stratégie de vente, négociation : CAP VENTE
- Conseil pour l'entretien des vêtements : CAP MET
- Autre Opération planifiée : Opération SAKADO (Aide aux SDF)



Partenaires extérieurs

- Association Emmaüs
- Association SAKADO
- Lieux de PFMP Pressing



SACS À DOS
POUR LES SANS-ABRIS



Disciplines concernées :

CAP MET

1ere ANNEE:

Enseignant en entretien des textiles et
enseignant de lettres (1 semaine en co-
enseignement et une semaine seul)

2eme ANNEE:

Enseignant en entretien des textiles

CAP VENTE

1ere et 2eme ANNEE:

Enseignant en vente et enseignant de
mathématiques





Calendrier Année 01



Progression du chef d'œuvre Années 2019 – 2020	
Enseignement professionnel	Français
Période 1 <ul style="list-style-type: none"> Recherche sur la notion de chef d'œuvre Orientation du débat vers l'aspect associatif, cantatif – développement durable Etude du tissu associatif de notre ville 	<ul style="list-style-type: none"> Mise en place d'un programme indiquant les finalités du chef d'œuvre. Recherche d'informations sur le développement durable, les associations solidaires...
VACANCES TOUSSAINT	
Période 2 <ul style="list-style-type: none"> Travail coopératif des 2 classes : travail en binôme, « je présente mon camarade » Sortie Emmaüs avec les deux classes 	<ul style="list-style-type: none"> Rédaction d'un article sur la sortie pour le site internet du lycée
PPMP Seconde CAPMET	
VACANCES NOËL	
Période 3 <ul style="list-style-type: none"> Remise en état des articles par la Seconde MET OUVERTURE 01 de la Boutique Éphémère et Partage de compétences Vente Pressing 	Création d'affiches, affichettes d'informations, passage dans les classes pour informer des dates d'ouverture de la boutique éphémère
PPMP Seconde CAPVENTE	
Période 4 Traitement et remise en état des vêtements récupérés pour la boutique éphémère	
VACANCES FEVRIER	
Confinement	

Calendrier année 02

Progression du chef d'œuvre Années 2020 – 2021

Enseignement professionnel	
	RENTREE 2020 -2021
Période 5	<ul style="list-style-type: none"> Tri des vêtements récupérés à la suite du confinement par les 2 classes. Rédaction d'un compte rendu sur les actions menées
	VACANCES TOUSSAINT
Période 6	<ul style="list-style-type: none"> Création de Fiches Conseil sur l'entretien des vêtements en fonction des fibres, des articles, des tâches. Rédaction d'un compte rendu sur les actions menées
	PFMP Terminale CAP MET
	VACANCES NOËL
Période 7	<ul style="list-style-type: none"> Tri par les 2 classes des vêtements récupérés par les Terminale MET pendant la PFMP Remise en état des vêtements par les Terminale MET Annulation de l' Ouverture 02 de la boutique éphémère Rédaction d'un compte rendu sur les actions menées
	PFMP Terminale CAP VENTE
	VACANCES FEVRIER
Période 8	<ul style="list-style-type: none"> Création de Fiches Conseil sur l'entretien des vêtements en fonction des fibres, des articles, des tâches. Rédaction et finalisation du rapport pour la soutenance du chef d'œuvre.
	PFMP 3 CAP MET et CAP VENTE
	VACANCES PAQUES
Période 9	Annulation de l' Ouverture 03 de la boutique éphémère Partage de compétences. Confinement



La réalisation

- **Productions prévues :**

3 sessions d'ouverture de la boutique éphémère par an : Janvier, Mars, Mai

Création de fiches conseils sur l'entretien des vêtements

- **Modalités de communication et de mise en œuvre des productions :**

Affichage dans le lycée

Articles sur le site du lycée

Presse

Mailing



Fiche conseils sur l'entretien des vêtements

RECTO DE LA
BROCHURE 3
FEUILLETS



Nos conseils pour acheter des vêtements et savoir comment bien les entretenir, sans les abîmer.

Nos conseils

1. Quand on choisit un vêtement dans une boutique il faut regarder l'étiquette d'entretien.
2. Il faut lire attentivement les étiquettes afin de connaître les recommandations du fabricant en ce qui concerne l'entretien du vêtement.

Qui sommes-nous ?

À propos de la section

Nous proposons une formation sur 2 ans, avec 14 semaines de stage en entreprise.

Épreuves en CCF

Un enseignement de qualité.

Un métier qui recrute.

Nous contacter

Téléphone : 04/91/16/37/10

Adresse de messagerie : lyc-leau.ac-ao-marseille.fr

Site web :



LES ÉLEVÉS 2P
43, Bd L'Éau
13008 Marseille



LES ÉLEVÉS 2P



Lycée des métiers LEAU

Fiche conseils sur l'entretien des vêtements

VERSO



 <p>5. L'étiquette de composition indique la matière qui compose le vêtement par exemple :</p> <ul style="list-style-type: none">✓ Polyester✓ Coton✓ Lin <p>4. La composition des produits est une mention obligatoire au niveau français et de l'UE. C'est pourquoi, l'étiquette de composition est obligatoire. Elle doit figurer sur tous les vêtements.</p> <p>5. L'étiquette d'entretien donne des indications pour entretenir les vêtements. Elle n'est pas obligatoire mais fortement recommandée.</p>	 <p>LAVAGE</p> <p>BLANCHIMENT</p> <p>SECHAGE TAMBOUR</p> <p>REPASSAGE</p> <p>NETTOYAGE PROFESSIONNEL</p> <p>À noter : Si vous ne voulez pas apprendre les symboles de l'étiquette d'entretien, voici une astuce :</p> 	 <p>Pour l'entretien de vos vêtements, faites confiance aux savoirs de 30 ans.</p> <p>Pour plus de réponses à vos questions vous pouvez visiter le site suivant : http://www.lavementextile.com/</p>  <p>Avec les 2P le meilleur des résultats en un seul geste, c'est propre c'est clair.</p> 
--	--	---




RÉPUBLIQUE
FRANÇAISE

Liberté
Égalité
Fraternité

IGÉSR

INSPECTION GÉNÉRALE
DE L'ÉDUCATION, DU SPORT
ET DE LA RECHERCHE


Article sur le site du lycée

**ACADÉMIE
D'AIX-MARSEILLE**
13
Provence
Alpes
Côte d'Azur

Leau
Lycée Professionnel
Marseille


Correlyce Catalogue du CDI GLPI Me! Ouvert Greta-ENT Promote ATRIUM ONISEP YOU TUBE

[Accueil](#) [Formations](#) [Post Bac](#) [Informations sur le lycée](#) [Administration](#) [Actualité](#) [Santé scolaire et Services Sociaux](#) [Hygiène et sécurité](#) [MDL / AS](#) [Développement durable](#)

**LEAU**
LYCÉE PROFESSIONNEL

Rechercher

Se connecter

**Leau**
Lycée Professionnel
Marseille

Correlyce Catalogue du CDI GLPI Me! Ouvert Greta-ENT Promote ATRIUM ONISEP YOU TUBE

[Accueil](#) [Formations](#) [PRESSING](#)

Une journée d'échanges à EMMAUS

mardi 11 février 2020

Mardi 12 Novembre, dans le cadre de leur projet Chef d'œuvre, les classes de IPRES et 1EV et leurs professeurs mesdames Rouzoud et Vidal se sont rendues à EMMAUS Pointe Rouge.

Ce jour-là, ils ont été accueillis par M. Hermi, responsable du centre qui leur a présenté les principes de l'association et son fonctionnement.

Ainsi, les jeunes lycéens ont appris qu'EMMAUS permet à des personnes désocialisées de retrouver un logement et un travail en revalorisant et vendant des objets (meubles, disques, tableaux, etc.) ou encore des vêtements qui leur ont été donnés. D'ailleurs, les élèves ont porté de nombreux vêtements récupérés dans différents pressings de Marseille.

La visite qui a suivi a permis aux élèves de voir les boutiques du centre, mais aussi de comprendre comment s'organisent le tri et la mise en rayon des articles.


Les élèves ont pu ainsi échanger et découvrir un univers qui leur était étranger.

Cette visite s'inscrit dans le projet de « boutique éphémère » dont la première journée organisée par la classe de 1EV cette année, a eu lieu le 19 Décembre et à laquelle, pour la première fois, les élèves de IPRES ont largement participé.

Par ailleurs, ce projet a pour ambition de travailler les notions de développement durable et de recyclage pour répondre à l'un des axes du projet d'établissement.

Ce fut une belle journée, où les élèves ont donné mais aussi beaucoup reçu.

Laurent Vuolo et les élèves de IPRES

**EMMAUS**
CHANGEMENTS NON STOP



08/04/21

L'évaluation

- **Evaluation des compétences en enseignement professionnel, en français**
- **Evaluation de compétences transversales lors de travaux en commun avec les élèves de vente**

La régulation/revues de projet

- **Régulations prévues année scolaire 2019-2020 :**

Chaque semaine précédant les vacances scolaires

- **Régulations prévues année scolaire 2020-2021 :** Fin décembre et mi mars



- **Evaluation des compétences :**

ENSEIGNEMENT PROFESSIONNEL :

- C2 - Collecter les informations et documents nécessaires à la réalisation de l'activité
- C3 - Assurer la traçabilité des articles
- C5 - Identifier les procédures adaptées
- C6 - Organiser son activité
- C7 - Réaliser les opérations d'entretien des articles
- C8 - Réaliser les opérations de finition des articles
- C9 - Effectuer le contrôle qualité
- C10 - Préparer les articles en vue de la livraison



- **Evaluation des compétences :**

LETTRES : Les compétences en lien avec le référentiel professionnel

- **C1 - Communiquer en interne, avec les clients et les prestataires**
- C1.1 – Recueillir auprès des clients les informations utiles à la réalisation de la prestation
- C1.2 – Rendre compte en interne
- C1.4 – Développer la relation commerciale

Les autres compétences en lettres

- Le développement durable : le recyclage, la solidarité
- Techniques de communication :
- schéma du processus de communication, attitudes, expression gestuelle, verbale...
- Techniques commerciales :
- • présentation des prestations au client, offre de promotions, fidélisation de la clientèle, publicité...
- • technique de questionnement
- Renforcer les compétences orales et écrites : élaboration du dossier de soutenance de l'épreuve finale



- **Evaluation des compétences :**
- **Communiquer et partager ses compétences avec les élèves de vente**
- Compétences relationnelles liées à l'intégration dans l'équipe :
 - - **S'impliquer dans le projet** : formuler des suggestions, des avis, défendre des positions, écouter les propositions des autres, oser changer d'idée
 - - **Travailler en équipe** : Fixer des méthodes de travail adaptées, faire un diagnostic des situations, agir en fonction de ces diagnostic, repérer mes points forts et mes points faibles
- Compétences relationnelles liées à la situation de face à face :
 - - Ecouter mon interlocuteur
 - - Questionner
 - - Expliquer
 - - Exposer un travail



Autres

- **Équipement et espace de formation pour le projet (salles spécifiques, ateliers etc...) :**

Plateau technique pressing, salle de vente, un local pour la boutique éphémère, des locaux pour entreposer les vêtements récupérés et en attente de tri

Accès à une salle informatique lors de certaines séances

- **Point de vigilance:** Les heures dédiées au chef d'œuvre en CAP MET devront être en barrette avec celles des CAP VENTE



Exemple de fiche action

1. Intitulé de l'action

2. Descriptif détaillé de l'action

- Activité
- Objectif(s) et progression dans le temps
- Production(s) éventuelle(s)
- Critères retenus pour l'évaluation

3. Effectif et niveau(x) des élèves

4. Equipe pédagogique

5. Financement

LYCÉE PROFESSIONNEL LEAU
63, Boulevard Leau
C/000 BOURGNEUIL

Nom du professeur responsable du projet : Mlle VIAL RUSSO

FICHE ACTION 01-2019 - 2020

1. INTITULE DE L'ACTION : « Le développement Durable : Atelier d'application : la boutique éphémère »

2. DESCRIPTION DÉTAILLÉE DE L'ACTION

ACTIVITÉ : Collecte des vêtements.

OBJECTIF JEI ET PROGRESSION DANS LE TEMPS : Lors de classes P1/P2/P3 ou lors des ateliers de démarrage. Doivent présenter leur projet à l'entreprise qui les accueille et collecter les vêtements qui sont dans le pressing depuis plus d'un an.

PRODUCTIONS ÉVENTUELLES : Trianglage des sacs de vêtements et organisation du ramassage.

CRITÈRES RETENUS POUR L'ÉVALUATION : L'implication de l'élève au regard de sa participation au projet. Les résultats obtenus.

3. EFFECTIF ET NIVEAU(X) DES ÉLÈVES CONCERNÉS

EFFECTIF : 15 NIVEAU(X) : Seconde et terminale

4. PERSONNES ENJAGÉES DANS L'ACTION (Éducation Nationale et Partenaires)

NOM	PLP	QUALITÉ	ROLE DANS LE PROJET
Mlle Vial Russo			Enseignante dominante professionnelle
Les tuteurs en entreprise			

5. FINANCEMENT DU PROJET

DEPENSES		RECETTES	
Matériel pédagogique		État ou Région	
Autres		Autres	
TOTAL, euro		TOTAL	

Merci de détailler le besoin en heures et le(s) mode(s) de financement.



Éléments de bilan qualitatif et/ou quantitatif à ce jour / retour d'expérience (évaluation / leviers d'action ou réussites / freins, etc..)

- **Les plus values du chef d'œuvre:**

- La valorisation de la filière CAP MET au sein du lycée
- La collaboration entre la filière vente et entretien des textiles
- La mise en avant d'une complémentarité entre les deux formations
- Les valeurs de solidarité, partage et développement durable
- Les capacités d'autonomie et d'adaptation intéressantes et en progression constante de certains élèves



Éléments de bilan qualitatif et/ou quantitatif à ce jour / retour d'expérience (évaluation / leviers d'action ou réussites / freins, etc..)

- **Les freins du chef d'œuvre:**

- Difficultés pour certains élèves ayant besoin d'un accompagnement plus prononcé concernant l'élaboration de leur réflexion et leur projection dans leur projet
- Disparition en 2eme année de la participation de l'enseignement de lettre
- Obligation de prévoir des emplois du temps « en barrette » pour les 2classes
- Crise sanitaire ayant empêché l'ouverture de la boutique éphémère et le brassage des élèves des 2 classes

