

NE RIEN ECRIRE DANS CETTE PARTIE

NE RIEN ECRIRE DANS CETTE PARTIE

Modification 3 :

Repositionnement de l'axe 9
(axe de la fixation du corps du vérin de basculement)

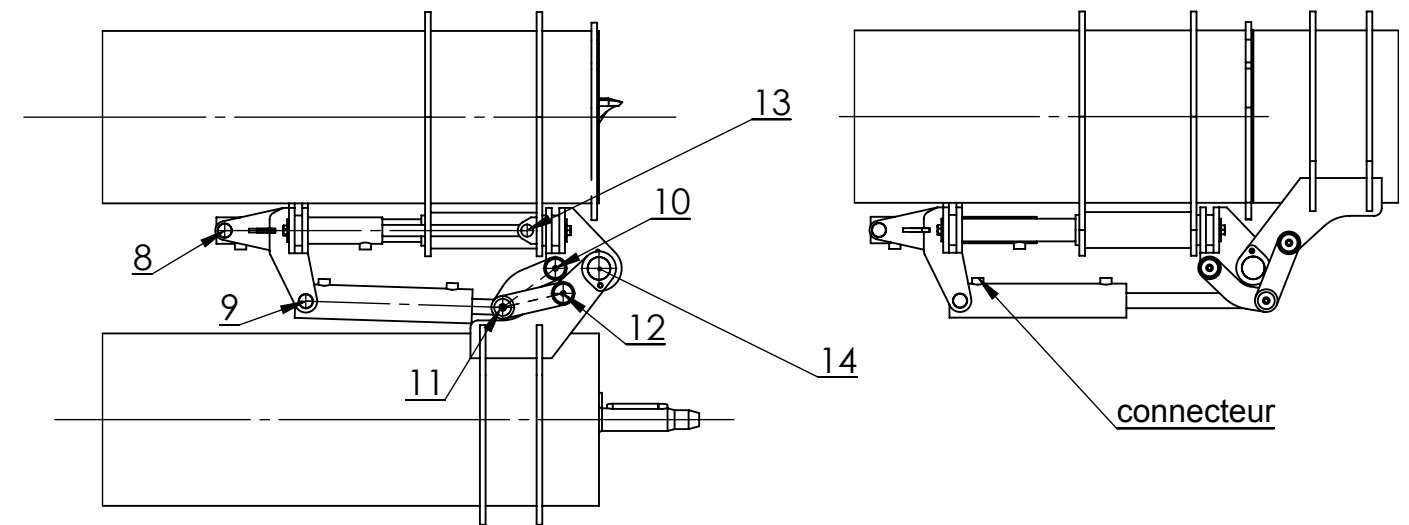
Afin d'éviter l'alignement accidentel entre l'axe du vérin et la bielle de poussée, il a été décidé de repositionner l'axe 9.
Le vérin de basculement peut être rapproché du châssis coulissant. Il doit conserver néanmoins sa course utile.

Question 13 : Dessiner la nouvelle implantation de l'axe 9 sur le dessin ci-dessous en représentant le vérin dans sa nouvelle position

Limites :

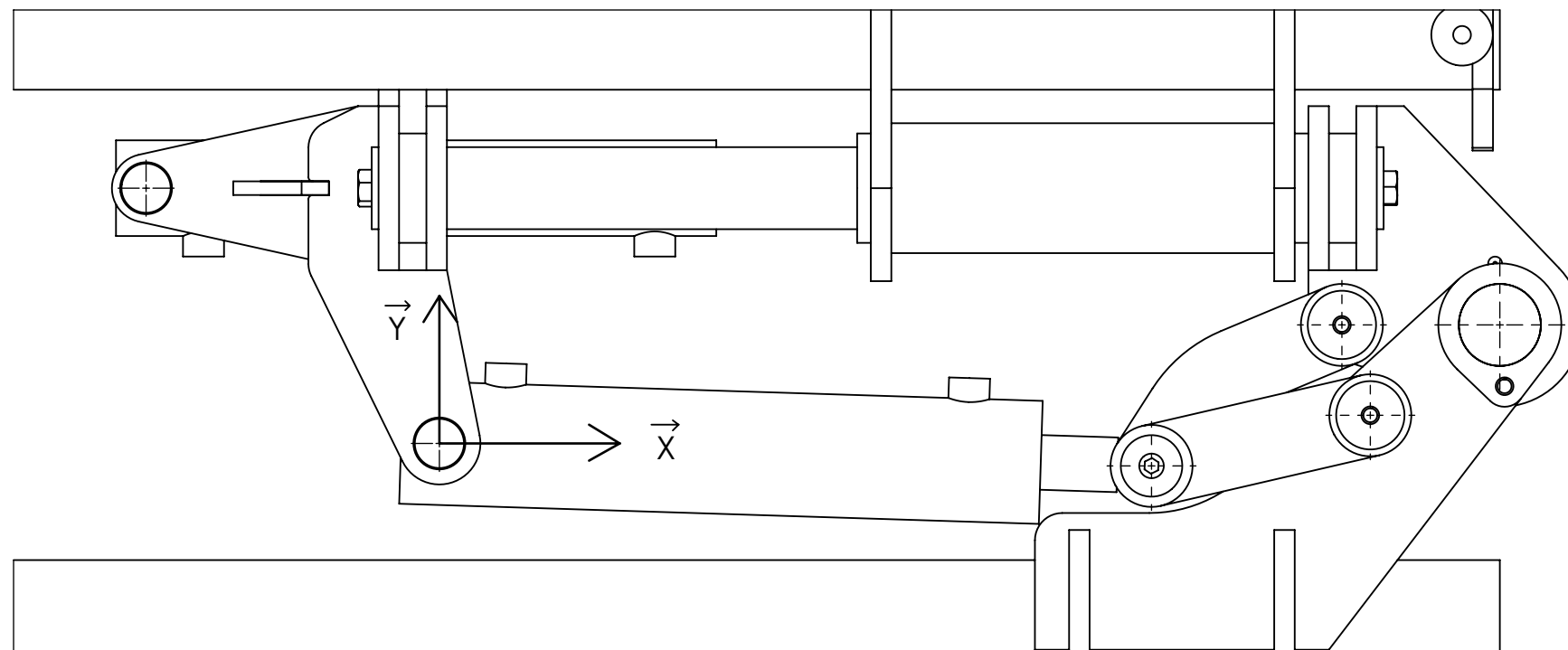
- 10mm de jeu sont à prévoir pour éviter le contact entre le corps de vérin 3 et la plaque d'arrêt 5.2
- La longueur du vérin en position rentrée sera conservée
- Ne pas se préoccuper des connecteurs pour les flexibles d'alimentation qui pourront être orientés différemment.

Rappel des positions



Position pliée-rapprochée

Position dépliée-rapprochée



ech 1:5

Question 14 : Relever la variation de position de l'axe 9

- suivant l'axe X :
- suivant l'axe Y :