



LA TECHNOLOGIE LIFI

Lorsque l'information passe par la lumière

Nouvelle ligne de systèmes CAMPUS IP



En partenariat avec l'entreprise **OLED COMM** Campus IP vous invite à découvrir le LiFi (transmission de données par la lumière LED). Cette technologie du futur, aujourd'hui démocratisée par OLED COMM (entreprise française) peut être mise en pratique dans vos projets de BTS SN



La technologie LIFI

La technologie LIFI (Light Fidelity) est un système de transmission de données sans fil qui utilise la lumière comme vecteur de communication



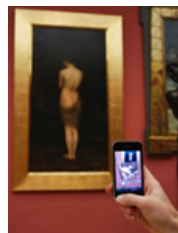
Les atouts du LIFI

Le LIFI n'est pas une technologie de foire, mais une véritable révolution. Cette solution de transmission ne se positionne pas comme concurrente mais complémentaire des technologies actuelles.

Quelques exemples d'applications



Géolocalisation en intérieur



AudioGuide du futur : transmission contextualisée d'information (vidéo, son, pdf ..)



Communication entre véhicules: transmission de distances, vitesse, sens de déplacement ...



Réception sans fil dans des zones sensibles

Campus IP a configuré deux mallettes adaptées à une exploitation en spécialité EC ou IR

Le LIFI-KIT Informatique et Réseaux

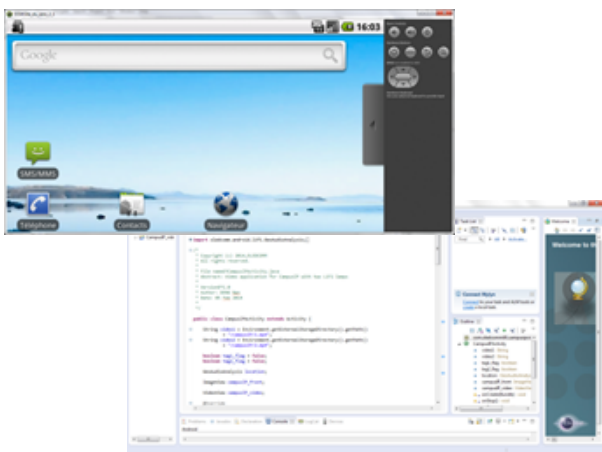
IR LIFI-KIT Informatique et Réseaux

Ce kit permet :

- la mise en œuvre de la technologie
- l'intégration en projet de la technologie sur des applications Android ou sur PC (Plusieurs exemples fournis)

Il se compose de :

- 1 tablette Android 4.0
- 6 dongles "Lifi"
- 6 lampes LED



Exemple de développement d'applications Android

Le LIFI-KIT Electronique et Communication

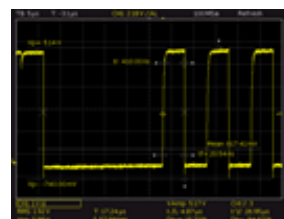
EC LIFI-KIT Electronique et Communication

Ce kit permet :

- La mise œuvre du LIFI dans des applications de communication dans des domaines très variés
- La transmission de données via un UART (transmission série)
- La confrontation aux problématiques (physiques) de transmission de données par la lumière LED : instabilité de la source de lumière en fonction de la vitesse ou du contenu transmis
- La recherche et la mise en œuvre de solutions aux problématiques de transmission (codage, changement de vitesse de transmission ...)

Il se compose de :

- 1 tablette Android 4.0
- 6 dongles "Lifi"
- 6 lampes LED
- 2 kits de développement "Lifi"



Exemple de transmission

Texte et photos non contractuels. Sous réserve d'erreurs typographiques. Imprimé par nos soins.