

I - Caractéristiques du projet

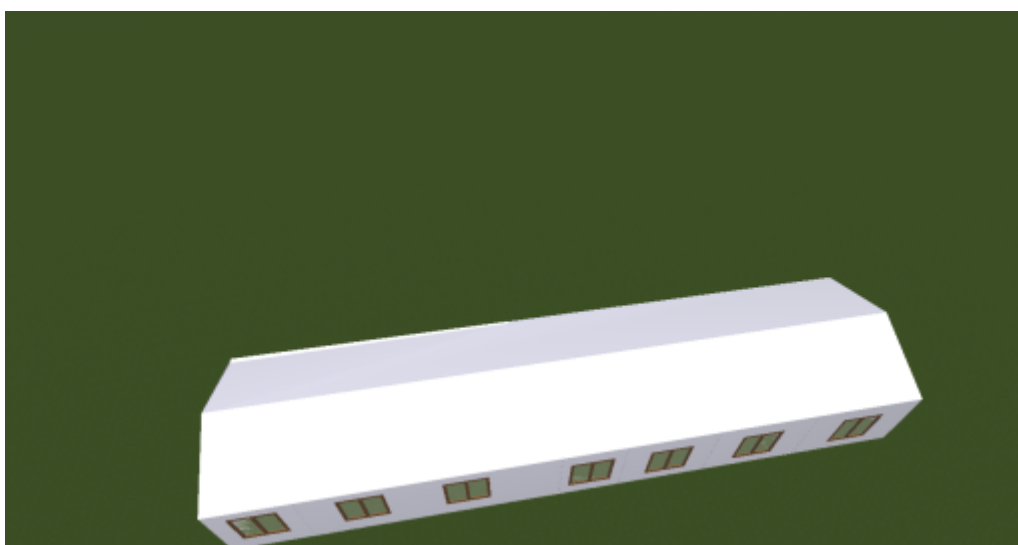
A - Données du projet

Nom du fichier :	appartement avec combles[2].awz
Héliodon :	15 Août 2009 à 13h
Localisation :	Toulouse
Orientation :	177.0°

B - Chiffres clés du bâtiment

Type de bâtiment :	Logement individuel
Date de construction :	Avant 1975
Nombre de pièces :	8
Surface totale :	104.9 m ²
Surface chauffée:	91.8 m ²
SHON	99.6 m ²
Volume total :	334.3 m ³
	dont 301.0 m ³ chauffé
Ratio surface vitrée :	9.7 %

Vue perspective du projet



II – Performances énergétiques du bâtiment

A - Performance de l'enveloppe

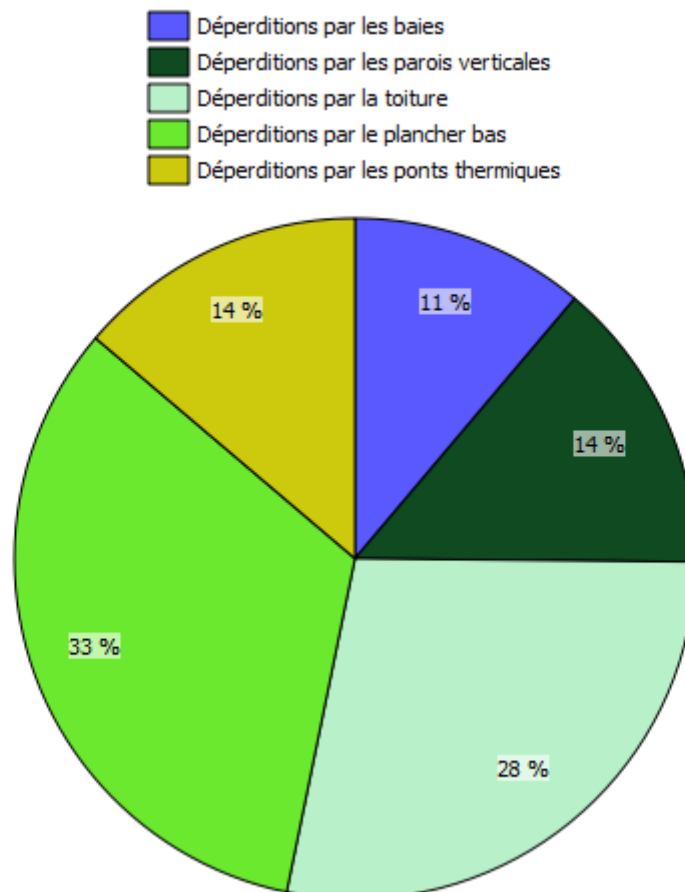
Caractéristiques de l'enveloppe

Type d'isolation :	Absente
Matériau des murs :	Parpaing
Principal isolant des murs :	Laine minérale
Principal isolant du toit :	Laine minérale

Coefficient de déperdition global de l'enveloppe

Ubat : 1.14 W/(m².K)

Répartition de la déperdition thermique de l'enveloppe



B - Données thermiques

Système de chauffage

Energie de chauffage :	Gaz
Générateur :	Chaudière standard performance faible
Emetteur :	Radiateur à eau

Système de refroidissement

Générateur :	Aucune
Emetteur :	

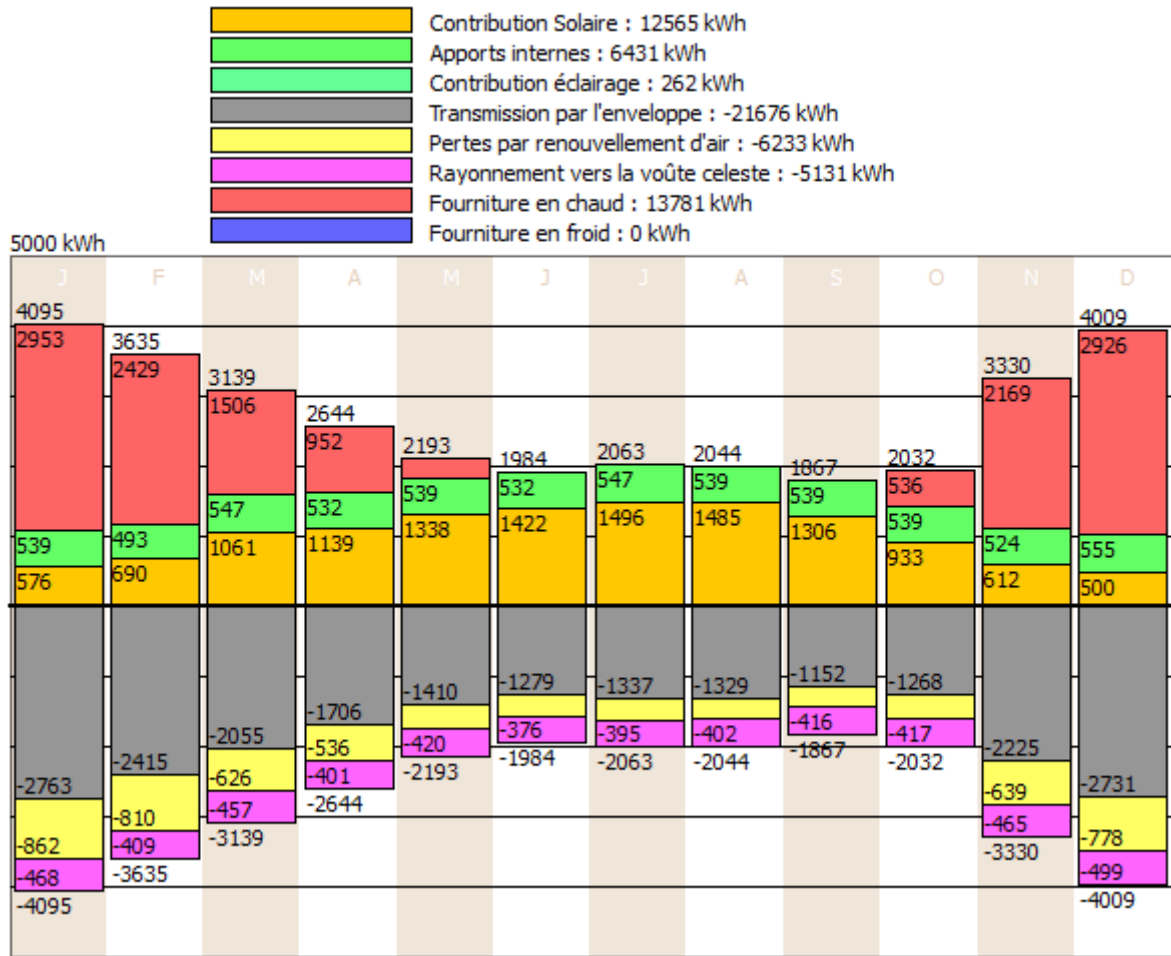
Système de ventilation

Type de ventilation :	Ouverture des fenêtres
-----------------------	------------------------

Eau chaude sanitaire

Energie de production :	Gaz
-------------------------	-----

C - Balance thermique



D - Tableau mensuel thermique

[illegible]

III - Bilan énergétique global

A - Etiquette ArchiWIZARD®

Prise en compte des postes de consommation en **chauffage, climatisation, ventilation, eau chaude sanitaire, éclairage** et prise en compte de la production d'énergie solaire photovoltaïque. Unité en kWhep/(m².an) : énergie primaire.

**Consommation conventionnelle en énergie
primaire** **347.3 kWhep/(m².an)**

B - Répartition des consommations d'énergie

Chauffage	293.1 kWhep/(m².an)
Climatisation	0.0 kWhep/(m².an)
Ventilation	0.0 kWhep/(m².an)
Eau chaude sanitaire	47.4 kWhep/(m².an)
Eclairage	6.8 kWhep/(m².an)
Solaire	0.0 kWhep/(m².an)



ArchiWIZARD© Esquisse est un logiciel édité par la société RayCREATIS©
3, chemin du Pigeonnier de la Cépière Bâtiment C - 31100 TOULOUSE
Site web : <http://www.raycreatis.com>