

PONCEUSE A VIBRATIONS ROTATIVES VERSION MSX 636 II



1 – PRESENTATION

L'appareil faisant l'objet de l'étude est une ponceuse utilisée par les professionnels du bâtiment.

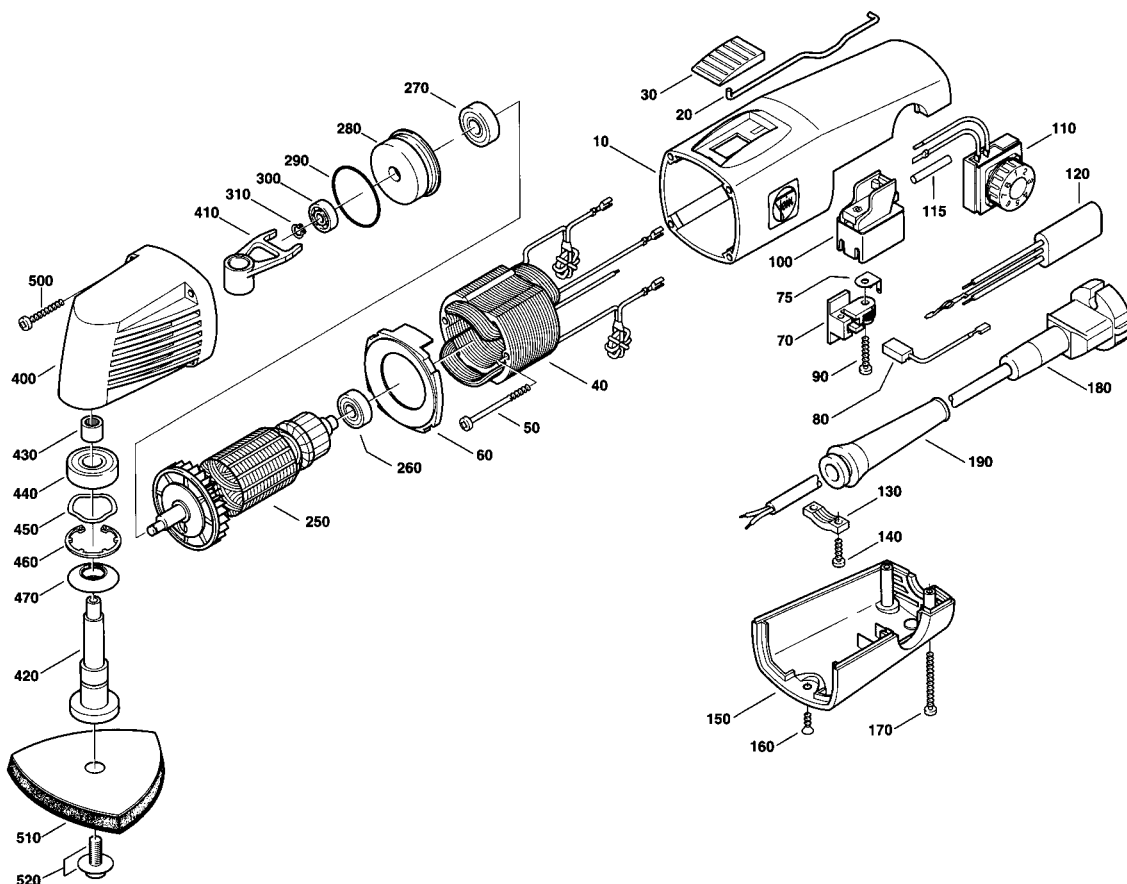
■ Pour améliorer la compétitivité de la ponceuse, le concepteur a choisi d'intervenir sur les points suivants, sur la version MSX 636 II:

- Le coût: réduire le coût par simplification des solutions constructives.
- Augmenter la fiabilité du fonctionnement en améliorant le mécanisme de transformation de mouvement.

■ Modifications apportées par le constructeur pour la nouvelle version:

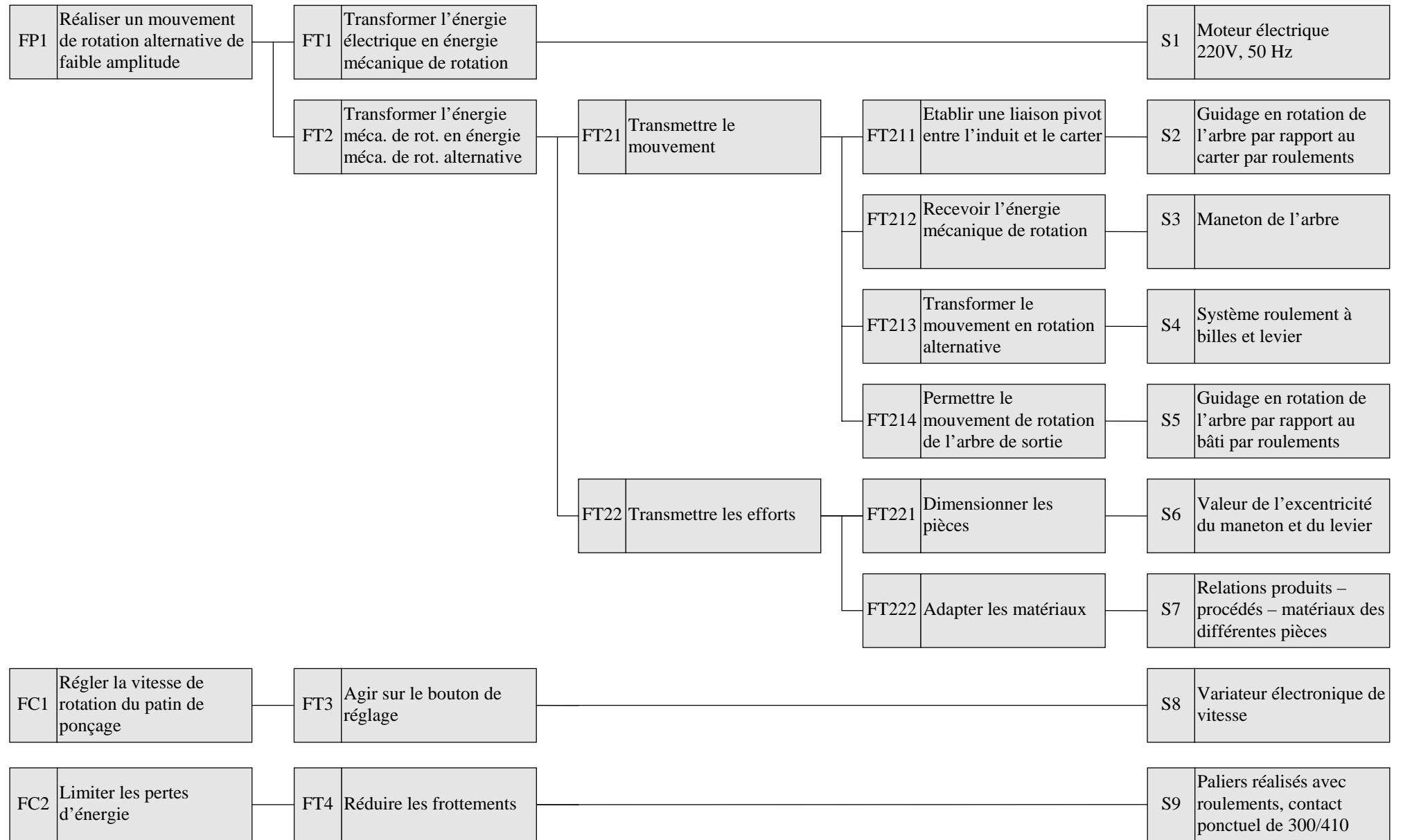
- Diminution du nombre de pièces et simplification des formes du carter.
- Amélioration du mécanisme de transformation de mouvement, diminution de l'étendue des surfaces en contact, de l'hyperstaticité, du rendement.

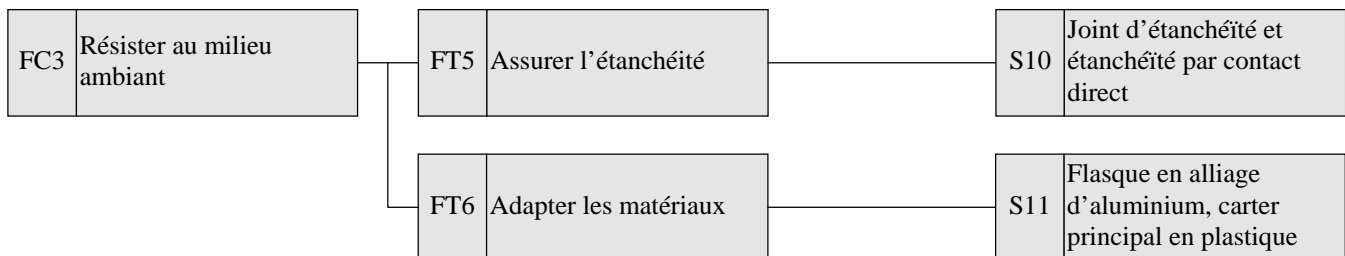
2 – PERSPECTIVE ECLATEE



3 - FONCTIONS TECHNIQUES

(extrait du diagramme FAST de description de la nouvelle version de la ponceuse)





4 – NOMENCLATURE

520	1	Vis CHC M5 - 15	X 30 Cr Ni 18 - 10	
510	1	Patin de ponçage		
500	4	Vis CLB Z, M3 – 25	X 30 Cr Ni 18 - 10	
470	1	Joint d'étanchéité		
460	1	Anneau élastique pour alésage, 25 × 1.2		
450	1	Rondelle élastique ONDUFLEX		Type E
440	1	Roulement à billes type BC ϕ 10 × 26 × 8		
430	1	Douille à aiguilles type NES ϕ 6 × 12 × 9		
420	1	Arbre de commande		
410	1	Levier		
400	1	Palier extérieur	Type A – S 10G	
310	1	Anneau élastique pour arbre, 5 × 0.6		
300	1	Roulement à billes type BC ϕ 5 × 16 × 5		Bague ext. bombée
290	1	Joint torique, 29.87 × 1.78	NBR	
280	1	Boîtier de roulement		
270	1	Roulement à billes type BC ϕ 8 × 22 × 7		
260	1	Roulement à billes type BC ϕ 8 × 22 × 7		
250	1	Induit bobiné		220 V
190	1	Gaine protectrice		
180	1	Ensemble câble d'alimentation électrique		2 × 1 mm ²
170	2	Vis CLB Z, M3 – 35	X 30 Cr Ni 18 - 10	
160	1	Vis F Z, M3 – 5	X 30 Cr Ni 18 - 10	
150	1	Couvercle	PA 6	
140	2	Vis CLB Z, M3 – 12	X 30 Cr Ni 18 - 10	
130	1	Serre câble		
120	1	Condensateur		0,15 uF + 2400 pF
110	1	Variateur électronique de vitesse		
100	1	Interrupteur biplolaire		
90	2	Vis CLB Z, M3 – 20	X 30 Cr Ni 18 - 10	
80	2	Balais - charbon		
75	2	Equerre		
70	2	Ensemble porte-balais		
60	1	Bague déflecteur	PA 6	
50	2	Vis CLB Z, M3 - 45	X 30 Cr Ni 18 - 10	
40	1	Stator bobiné		220 V
30	1	Coulisse de manœuvre	PA 6	
20	1	Bielle		
10	1	Carter moteur	PA 6	
Rep	Nb	Désignation	Matière	Observations