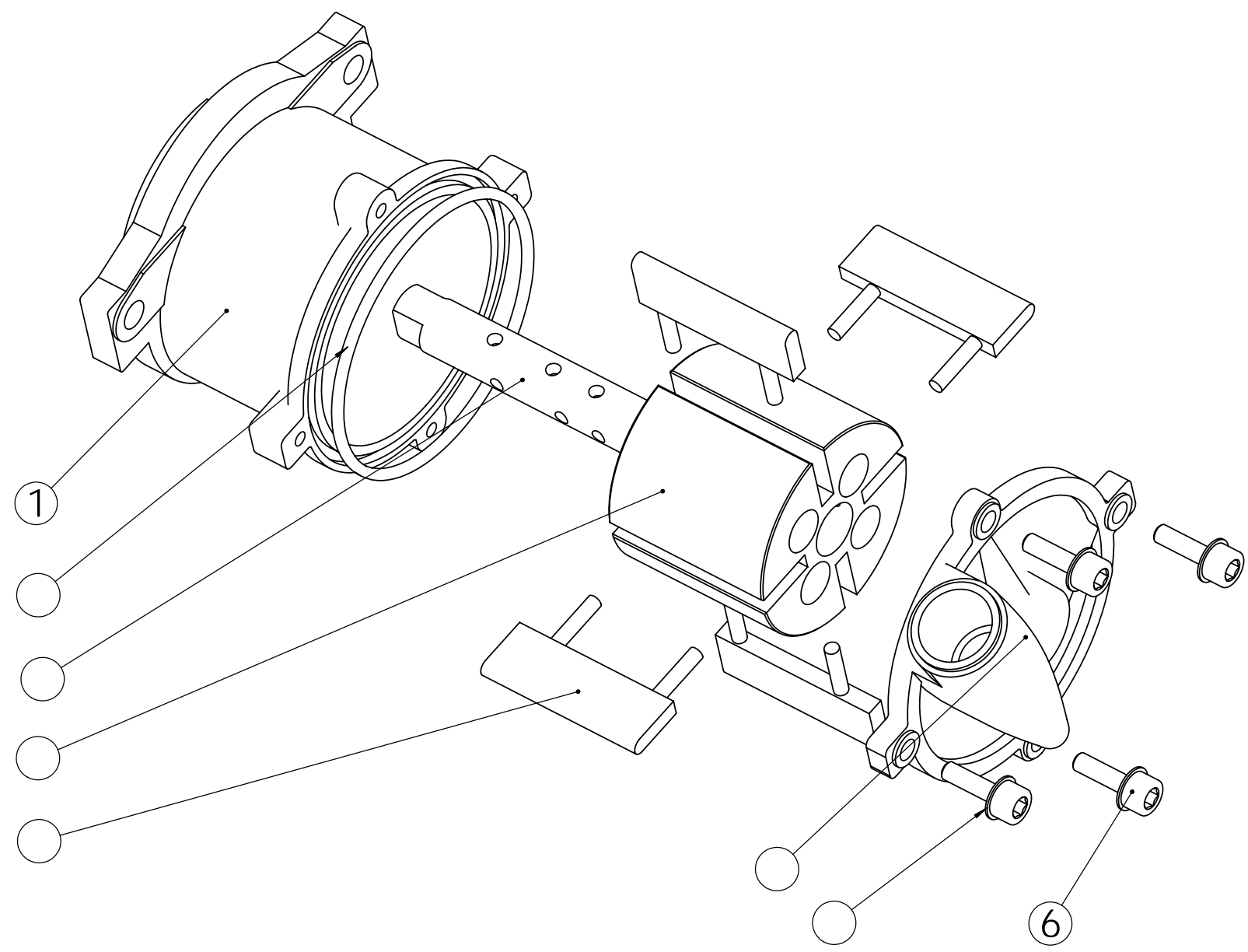
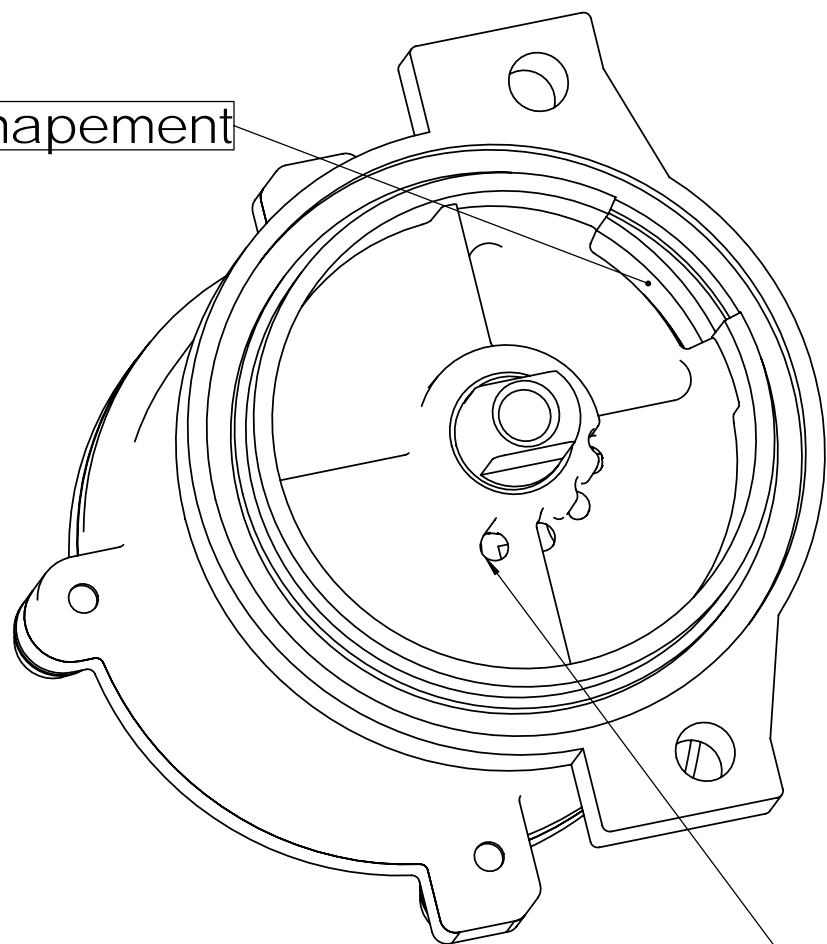


Vue éclatée



Vue en perspective de la pompe à vide

Orifice d'échappement



Orifices permettant le passage de l'huile

DOCUMENT Annexe 2

POMPE à VIDE (vue éclatée)

Dessiné par : C. LECOMTE	POMPE à VIDE (vue éclatée)		
Date			
Ech : 1 : 2		A3	L.P. Louis RASCOL ALBI