

## Coupe-haies sur perche HEL 600



### Caractéristiques :

Moteur : 230V  
Puissance : 600W  
Longueur de coupe : 55 cm  
Longueur totale : 255 cm  
Poids : 5,7 kg



Les coupe-haies sur perche ont été spécialement conçus pour faciliter la taille de haies larges, longues ou hautes sans avoir recours à un échafaudage.

### Barres de coupe



0°

30°

0-90°

La version 0° permet une taille à grand rayon d'action

La version 30° convient à la taille verticale, légèrement éloignée de la haie lors de travaux en hauteur.

La version 0 à 90° s'adapte à toutes les situations.

## **Barre de coupe 30°**

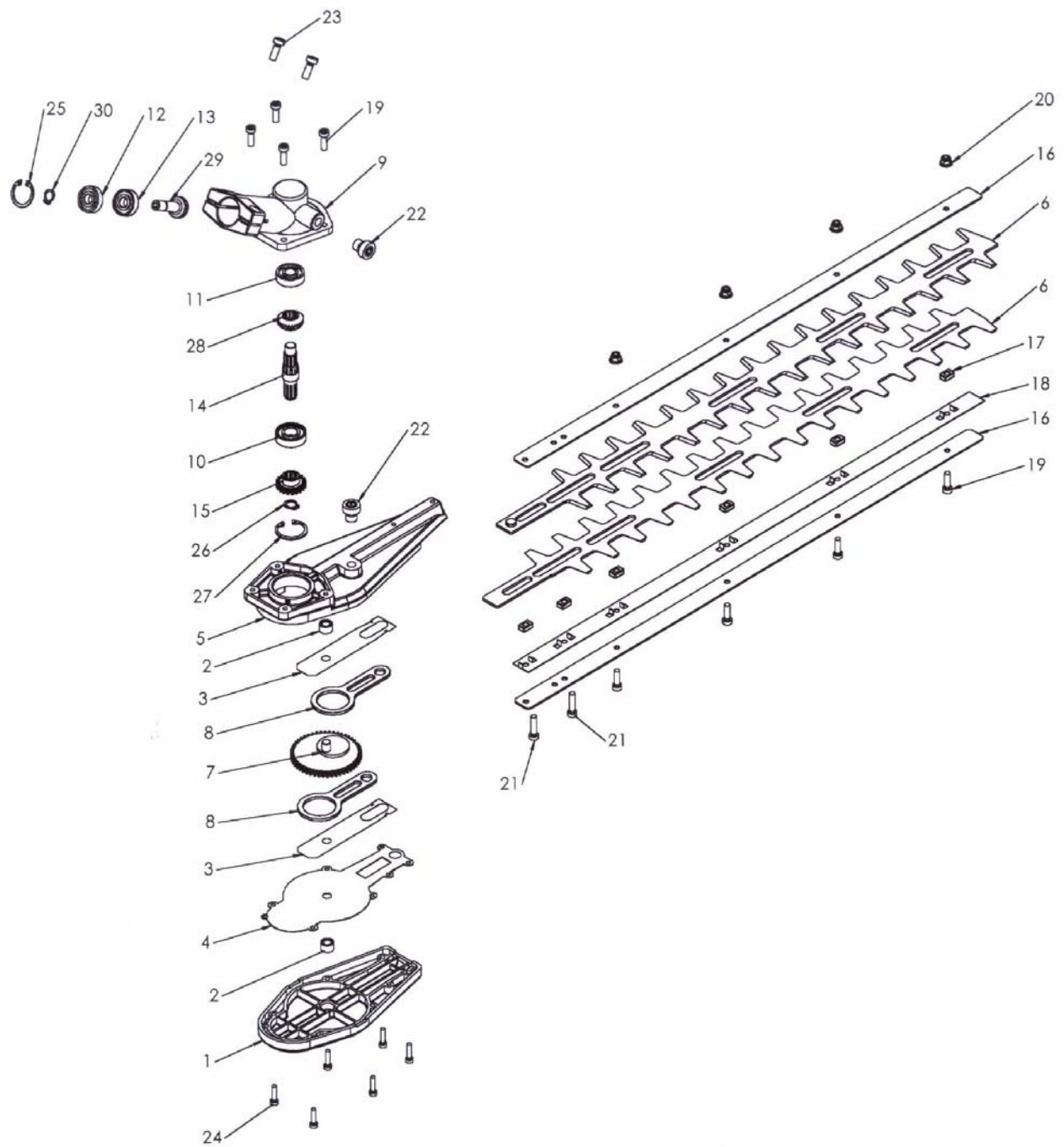


La barre de coupe 30° convient à la taille verticale.

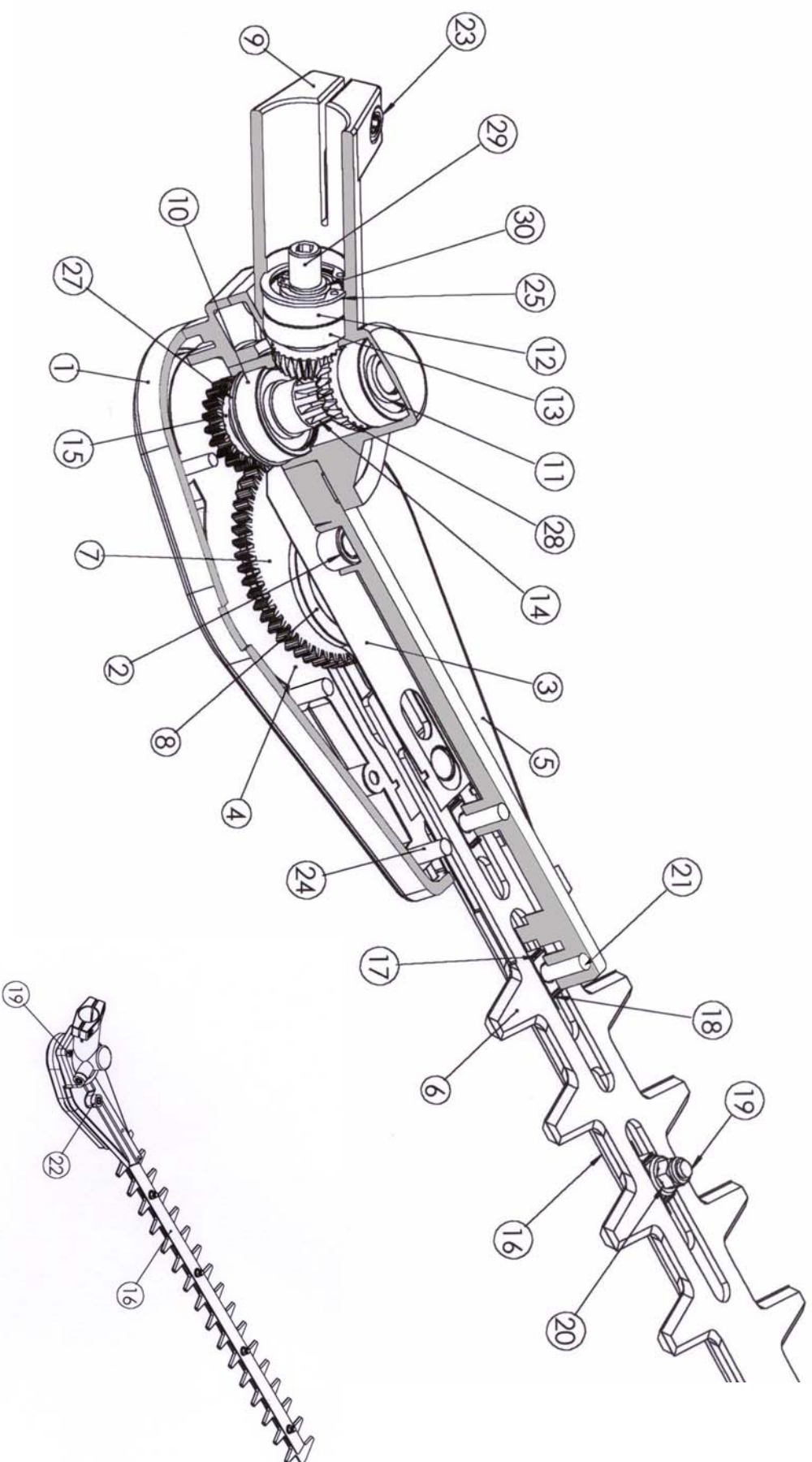
### **Caractéristiques techniques**

Modèle	Moteur	Puissance Watts	Longueur de coupe en cm	Ecartement des dents en cm	Longueur totale en cm	Bretelle	Poids Kg
HEL 600K 0°	230V	600	55	35	215	oui	5,4
HEL 600K 0-90°	230V	600	55	35	150/90°	oui	5,7
HEL 600 30°	230V	600	55	35	255	oui	5,7

# ECLATE



# VUE COUPEE DU HEL-600



## NOMENCLATURE

Rep	Nb	Désignation
1	1	Couvercle
2	2	Douille HK 0808
3	2	Tôle de butée
4	1	Joint de couvercle
5	1	Carter inférieur
6	2	Barre de coupe
7	1	Engrenage $z=50$
8	2	Bielle
9	1	Carter supérieur
10	1	Roulement 6001-2Z-28x12x8
11	1	Roulement 6000-26x10x8
12	1	Roulement 609-24x9
13	1	Roulement 609-2Z
14	1	Arbre de sortie
15	1	Pignon $z = 20$
16	2	Glissière de guidage
17	6	Pièce coulissante
18	1	Bande élastique
19	8	Vis CZX M5-16
20	4	Ecrou H M 5 x 0,8 DIN 6926
21	2	Vis CZX M5-20
22	2	Vis CZX M10-10
23	2	Vis CZX M6-16
24	6	Vis CZX M4-16
25	1	Anneau élastique pour alésage 24 x 1,2 - BS 3673
26	1	Anneau élastique pour arbre 10 x 1 - BS 3673
27	1	Anneau élastique pour alésage 28 x 1,2 - BS 3673
28	1	Pignon conique $z=27$
29	1	Pignon conique $z=24$
30	1	Anneau élastique pour arbre 9 x 1 - BS 3673

# Extrait du catalogue pièces du HEL 600

## Moteur électrique

Elektromotor

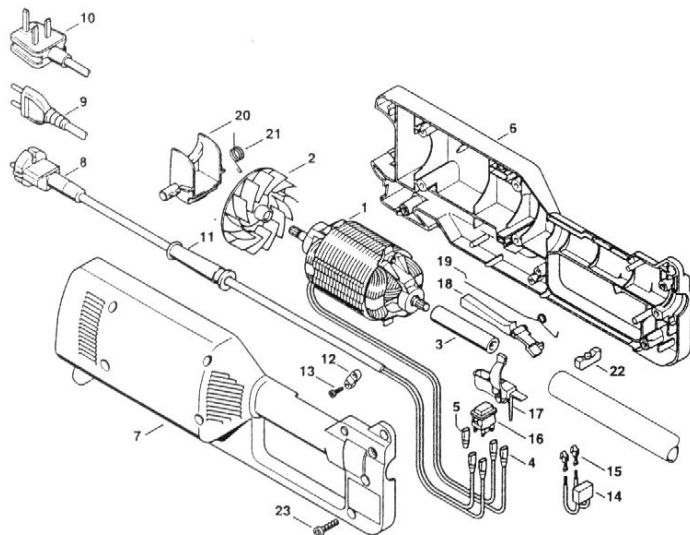
Motor

Moteur électrique

Elektromotor

Motor

Moteur électrique



Bld.- Nr.	St.- Zahl	Benennung	Part Name	Désignation
1	4808 600 0200	1 Elektromotor 230 V Δ 2 - 5	Motor 230 V Δ 2 - 5	Moteur électrique 220/240V Δ 2 - 5
2	4803 086 0501	1 Lüfterrad	Fanwheel	Ventilateur
3	4808 710 7600	1 Adapter	Adapter	Adapteur
4	0751 030 8958	2 Steckhülse	Terminal socket	Clip enfichable
5	0751 030 8470	2 Tülle	Grommet	Douille
6	4808 791 1105	1 Gehäusehälfte links	Handle molding left	Moitié de carter gauche
7	4808 791 1100	1 Gehäusehälfte rechts	Handle molding right	Moitié de carter droite
8	4808 440 2001	1 Anschlußleitung Standard Δ 4, 5 und 11	Connecting cable Standard Δ 4, 5 and 11	Câble d'alimentation Standard Δ 4, 5 et 11
9	4808 440 2002	1 Anschlußleitung CH/I □ 4, 5 und 11	Connecting cable CH/I □ 4, 5 and 11	Câble d'alimentation CH/I □ 4, 5 et 11
10	4808 440 2004	1 Anschlußleitung GB Δ 4, 5 und 11	Connecting cable GB Δ 4, 5 and 11	Câble d'alimentation GB Δ 4, 5 et 11
11	1204 431 2400	1 Kabelschutz	Cable protector	Protecteur de câble
12	1204 431 2500	1 Kabelschelle	Cable clamp	Collier pour câbles
13	9074 478 3075	2 Zylinderschraube IS P4X19	Pan head self-tapping screw IS P4X19	Vis cylindrique IS P4X19
14	4803 605 1000	1 Kondensator Δ 15	Capacitor Δ 15	Condensateur Δ 15
15	0751 030 8395	2 Steckverteiler	Push-on plug distributor	Distributeur enfichable
16	4803 430 0500	1 Schalter	Switch	Commutateur
17	6420 435 2400	1 Schalthebel	Switch lever	Levier de commande
18	6420 435 7300	1 Sperrhebel	Throttle trigger interlock	Levier d'arrêt
19	4808 791 8200	1 Schenkelfeder	Hook on spring	Ressort coudé
20	6420 791 8600	1 Klappe	Flap	Voilet
21	4803 791 8200	1 Schenkelfeder	Hook on spring	Ressort coudé
22	4803 792 2601	1 Haltebolzen	Support	Support
23	9074 478 4425	8 Zylinderschraube IS P6x19	Pan head self-tapping screw IS P6x19	Vis cylindrique IS P6x19

## Tube de protection

Schutzrohr  
Rundumgriff

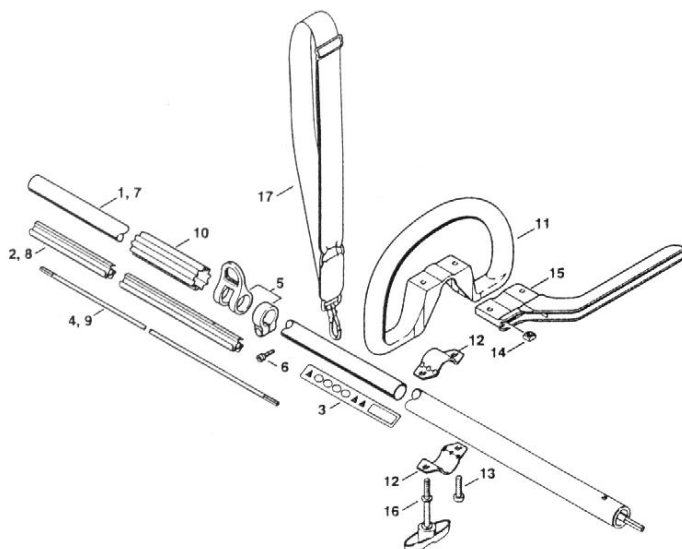
Drive tube  
Loop handle

Tube de protection  
Poignée circulaire

Schutzrohr  
Rundumgriff

Drive tube  
Loop handle

Tube de protection  
Poignée circulaire



Bld.- Nr.	St.- Zahl	Benennung	Part Name	Désignation
1	4808 710 7100	1 Schutzrohr (kurz) Δ 2 und 3	Drive tube (1) Δ 2 and 3	Tube de protection (1) Δ 2 et 3
2	4230 711 7300	1 Schutzschlauch (kurz) 1027 mm	Flexible liner	Tuyau de protection
3	0000 967 3737	1 Hinweisschild	Instruction plate	Plaque indicatrice
4	4230 711 3200	1 Antriebswelle (kurz)	Driving shaft	Arbre d'entraînement
5	4230 790 8800	1 Tragöse Δ 6	Eye Δ 6	Oeillet de suspension Δ 6
6	9022 313 1030	1 Zylinderschraube IS M5x23	Spline screw IS M5x23	Vis cylindrique IS M5x23
7	4808 710 7110	1 Schutzrohr (lang) Δ 3 und 8	Drive tube (2) Δ 3 and 8	Tube de protection (2) Δ 3 et 8
8	4137 711 7300	1 Schutzschlauch (lang) 1455 mm	Flexible Liner	Tuyau de protection
9	4137 711 3200	1 Antriebswelle (lang)	Driving shaft	Arbre d'entraînement
10	0000 711 2500	1 Hülse	Sleeve	Douille
11	4130 790 1316	1 Rundumgriff Δ 12 bis 14	Loop handle Δ 12 - 14	Poignée circulaire Δ 12 à 14
12	4123 791 7400	2 Lasche	Clamp	Bride de fixation
13	9022 341 1350	1 Zylinderschraube IS M6x25	Spline screw IS M6x25	Vis cylindrique IS M6x25
14	9222 068 0900	2 Vierkantmutter M6	Nut M6	Ecrou M6
15	4130 791 4400	1 Bügel	Bow	Etrier
16	4230 790 7510	1 Knebelschraube	Tommy screw	Vis à garrot
17	4130 710 9000	1 Traggurt (B)	Harness (B)	Bretelle (B)