

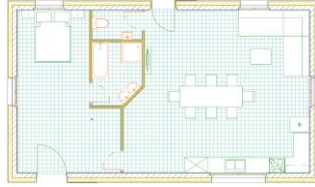
GUIDE de FORMATION



Chapitre 2 : CRÉATION de PLANS

| | |
|---|----------|
| COTATIONS | 1 |
| 1) COTATION CLASSIQUE | 1 |
| 2) COTATION AUTOMATIQUE EXTERIEURE | 1 |
| 3) COTATION AUTOMATIQUE INTERIEURE | 1 |
| 4) GESTION DES UNITES | 1 |
| PUBLICATIONS | 2 |
| 1) CREATION DE COUPES | 2 |
| 2) CREATION DE FAÇADES | 2 |
| 3) CREATION DES PLANS DE VUE | 2 |
| 4) CREATION DE VUE POUR LES MISES EN PAGE | 2 |
| 5) CARNET DE MISE EN PAGE | 3 |
| 6) EXPORT EN IFC | 3 |

A partir de la maquette « (1b) Exemple du cours.pln », reproduire les vidéos présentes sur le serveur en prenant notes :



COTATIONS

1) Cotation classique

2) Cotation automatique extérieure

3) Cotation automatique intérieure

4) Gestion des unités

PUBLICATIONS

1) Création de coupes

2) Création de façades

3) Création des plans de vue

4) Création de vue pour les mises en page

5) Carnet de mise en page

6) Export en ifc

