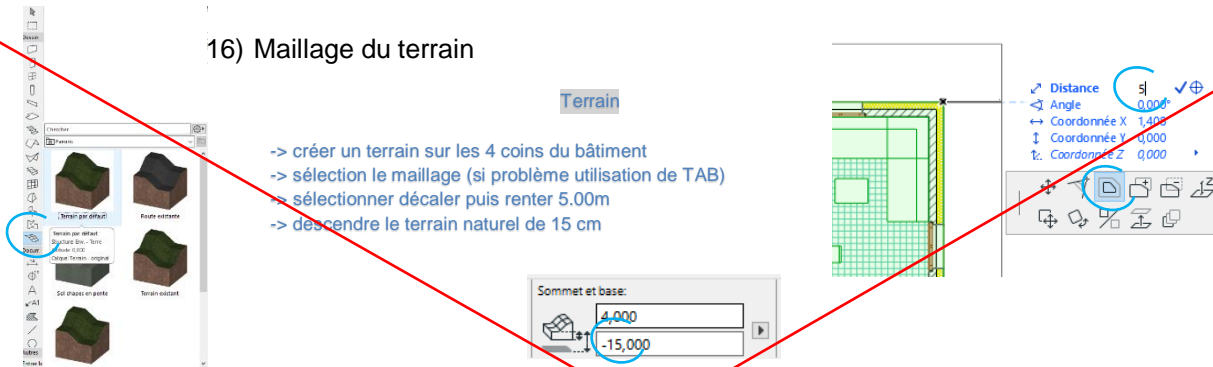


## 16) Maillage du terrain



## 17) Fonctions avancées

Vues au le chapitre 2 :

- ✓ Cotations
- Cotation classique
- Cotation automatique extérieure
- Cotation automatique intérieure
- Gestion des unités

✓ Publications

- Création de coupes
- Création de façades
- Carnet de mise en page
- Export en ifc

✓ Fonctions spécifiques :

- Insertion fond de plan,
- Fondations,
- Trémies,

- Escaliers,
- Charpente,
- Poteaux,
- Poutres,
- Faux plafond,
- Structure composite,
- Profils complexes,
- Zone
- Etiquettes
- Maillages complexes

## EXERCICE :

### Situation pro :

Assistant de l'architecte, dans le cadre d'une future rénovation énergétique et extension, vous êtes chargé(e) de dessiner la maquette de l'état existant du vestiaire de la commune.

La mairie vous fournit les plans de construction (année 2000) en pdf ainsi que le descriptif

### Demande :

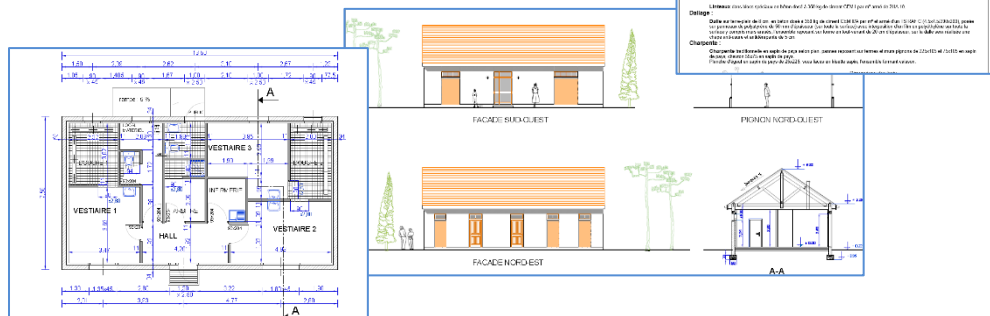
Dessiner du niveau -0.60 au faitage l'ensemble de la construction

### Ressources :

->Fichiers :

(1) Descriptif-vestiaires.pdf

(2) Dossier Graphique-vestiaires.pdf



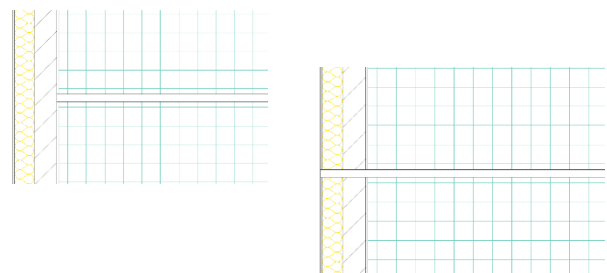
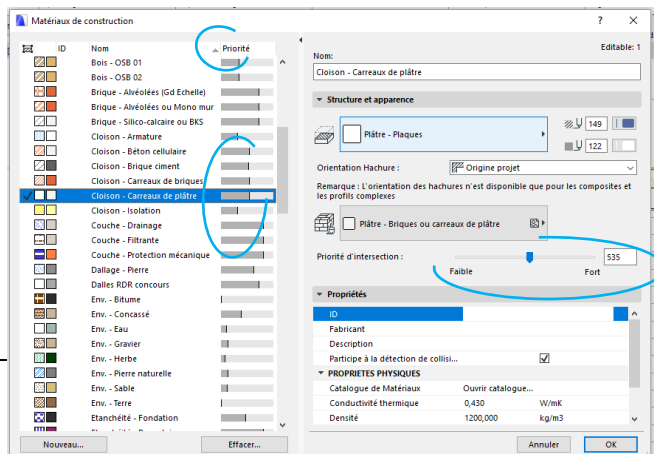
-> Bien prendre 11 cm pour les cloisons

-> Pour gérer certaines priorités d'intersections, il faut aller dans :

Menu -> Options ->Attributs d'éléments -> Matériaux de construction

Priorité des matériaux de construction (intersection)

-> modifier les priorités pour le matériaux passe « devant » d'autres matériaux



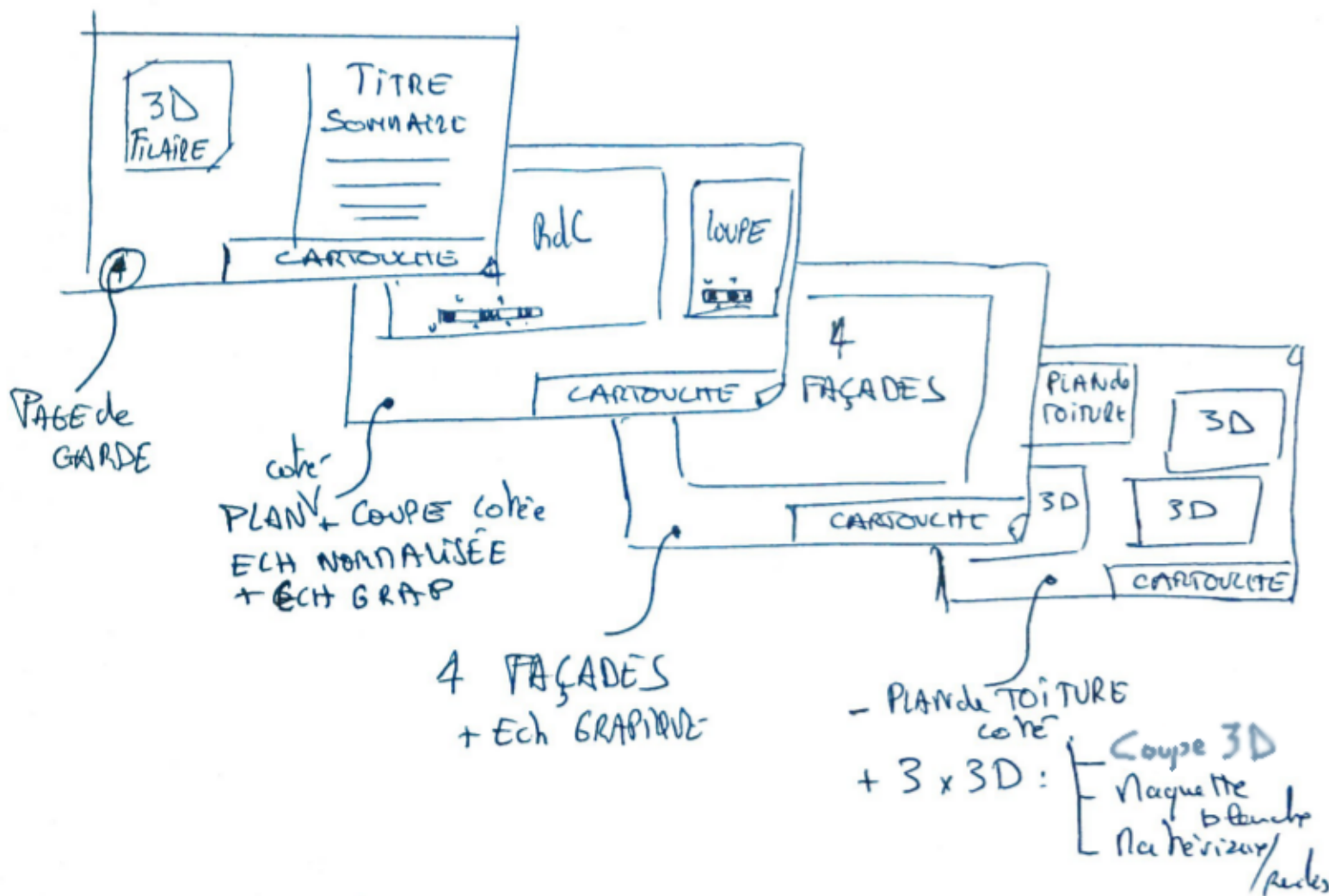
Preparer le dossier "VESTIAIRES":

Preparer le dossier plus de l'ETAT des LIEUX

II TERMINER L'ETAT LA MODELISATION

II CREER LE CARTOUCHE du LYCEE  
(1<sup>ere</sup> concours)

II Sur A3:



□ NE PAS OUBLIER de COTER les PLANS

□ NE PAS OUBLIER L'ECH. GRAPHIQUE

□ CREER UN CARNET EN PDF AVANT D'IMPRIMER.

Merci