




INSTALLATION D'ODESI 3 (Base Access)


OUTIL D'AIDE A L'ORGANISATION PEDAGOGIQUE ET AU SUIVI INDIVIDUALISE DES ELEVES

LES DEUX FICHIERS CONSTITUTIFS DE L'OUTIL ODESI

L'Outil ODESI est constitué de deux fichiers, par exemple :

- Le Fichier  ODESI_3_V12D.accdr est le **Programme** d'ODESI 3.

On reconnaîtra ce fichier **Programme** grâce à son nom qui commencera toujours par « ODESI_3_ ». Ce préfixe sera suivi d'un numéro de version (dans notre exemple V12D).

- Le Fichier  BASE_V12_MEI_XXX.accdb contient les **Données** d'ODESI 3. Il s'agit de données déjà saisies (notamment le Référentiel de formation) ainsi que les données que vous allez saisir à travers l'exécution du Programme d'ODESI 3.

On reconnaîtra ce fichier **Données** grâce à son nom qui commencera toujours par « BASE_ ». Ce préfixe sera suivi :

- D'abord, d'un numéro de version (dans notre exemple V12),
- Ensuite, du Diplôme préparé (dans notre exemple Bac Pro MEI),
- Enfin, du nom ou de la localité du Lycée concerné (en remplacement des lettres XXX).

Après avoir téléchargé, sur le Forum Odesi, ces deux fichiers constitutifs de l'Outil, vous entamerez la procédure ci-après.

INSTALLATION D'ODESI 3

- Dans le cas d'un seul poste utilisateur :

- Collez les 2 fichiers **Programme** et **Données** d'ODESI 3 dans le répertoire que vous souhaitez puis Créez (sur le bureau) un raccourci vers le fichier Programme.

Exemple de raccourci sur le Bureau vers le fichier **Programme** :







- Si le poste utilisateur ne dispose pas du logiciel ACCESS version 2007 alors vous devez sur celui-ci installer le RUNTIME d'Access 2007 en double-cliquant sur le Fichier fourni





➤ Dans le cas d'une utilisation en réseau :

En accord avec l'Administrateur Réseau de votre Lycée,

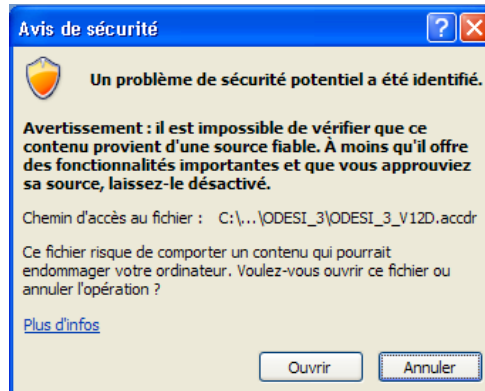
- Placez le répertoire ODESI_3 sur un serveur secondaire. Seuls les 2 fichiers **Programme** et **Données**  ODESI_3_V12D.accdr et  BASE_V12_MEI_XXX.accdb sont nécessaires. Effectuez un partage sur ce dossier avec des droits de modification écriture, puis de la machine client pointez un raccourci vers le fichier  ODESI_3_V12D.accdr du serveur.
- Si vous utilisez HARP alors faites un raccourci logiciel dans HARP qui pointe vers le fichier  ODESI_3_V12D.accdr du serveur.
- Attention les machines clients doivent impérativement être équipées de la Runtime 2007 ou de Access version 2007.

➤ Puis, dans tous les cas :

- Il est nécessaire de disposer d'une Résolution d'écran minimale de 1280 par 800 pixels.
- Avant de lancer l'application, renommez votre fichier **Données** en remplaçant les lettres XXX par le nom ou la localité de votre Lycée. Par exemple, le Fichier  BASE_V12_MEI_XXX.accdb sera renommé en  BASE_V12_MEI_Aubry.accdb


- Pour ouvrir l'application ODESI, double-cliquez sur le raccourci vers le fichier **Programme**

L'avis de sécurité suivant va apparaître :



Cliquez sur 

- S'il s'agit d'une 1^{ère} utilisation de ce fichier **Programme** ou bien si le chemin d'accès au fichier **Données** a changé alors vous devez reconstituer la liaison entre le **Programme** et les **Données** (à faire depuis n'importe quel poste utilisateur).

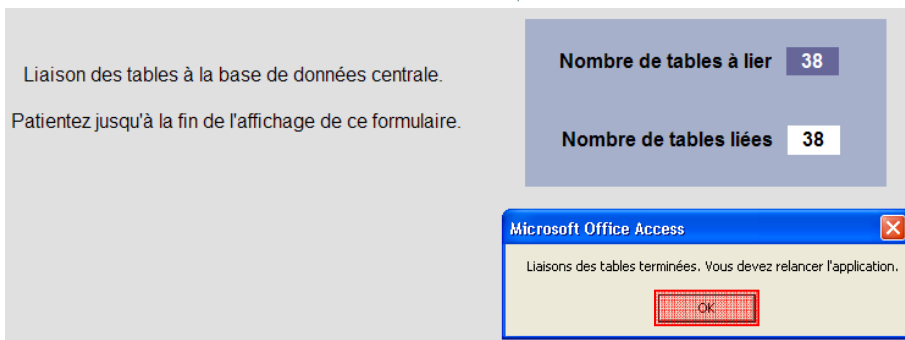
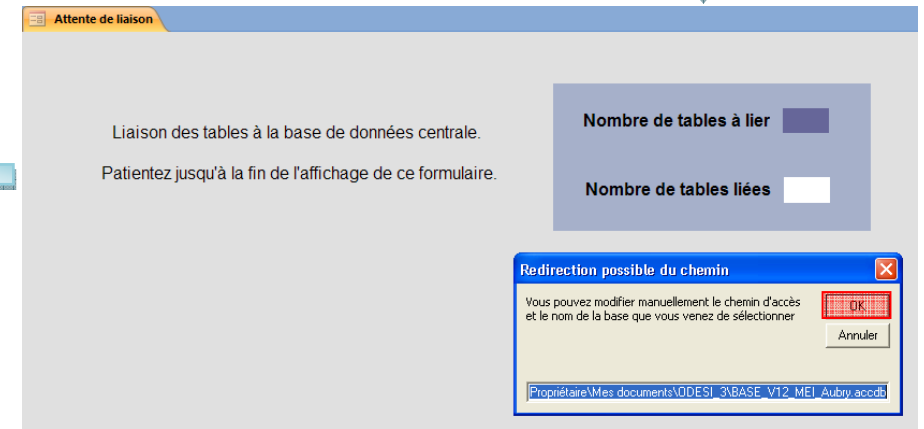
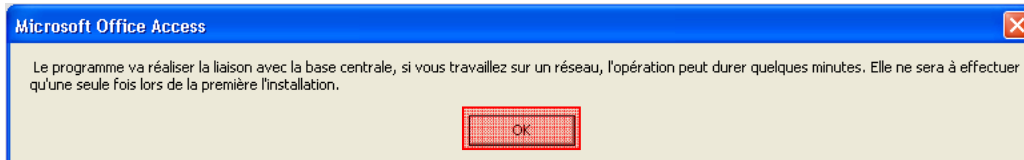
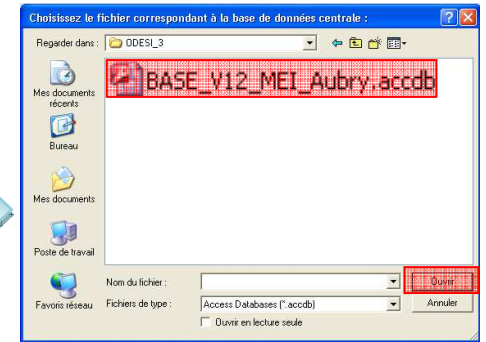
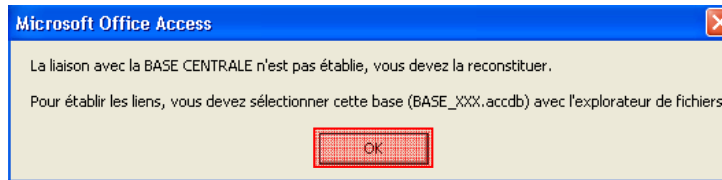
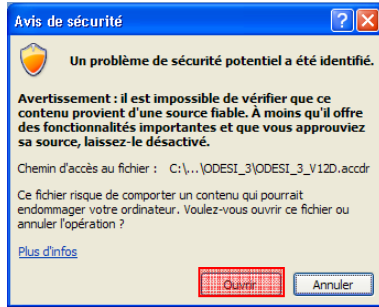
Pour ce faire, laissez-vous guider par les messages affichés et sélectionnez le fichier **Données**, par exemple :  BASE_V12_MEI_Aubry.accdb

Page suivante, quelques copies d'écran vous présentent les étapes de cette reconstitution de liaison.

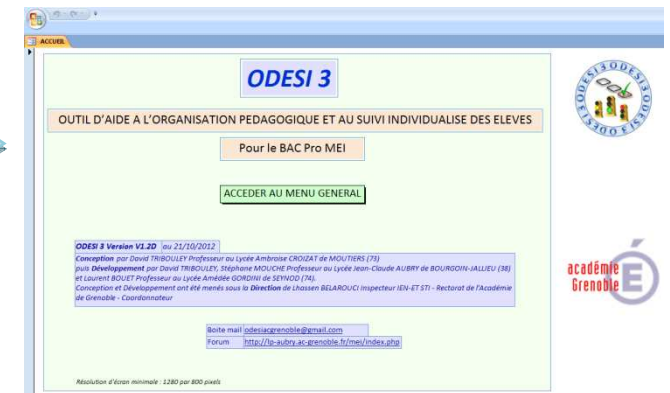
Ensuite, et pour votre information, lorsque vous utiliserez ODESI 3, le Chemin d'accès à la BASE de Données centrale vous sera indiqué sur le Menu Général.

Les étapes de la reconstitution de liaison entre le **Programme** et les **Données**

ODESI_3_V12D:
accdr



ODESI_3_V12D:
accdr



MISES A JOUR D'ODESI 3

Les mises à jour d'ODESI 3 se feront de la manière suivante :

- a) Vous téléchargerez, sur le Forum Odesi, le nouveau fichier **Programme** (nouvelle et dernière version).

Par exemple : le fichier  ODESI_3_V12E.accdr

- b) Vous remplacerez votre précédent fichier **Programme** par ce nouveau fichier **Programme**.

Par exemple : le fichier  ODESI_3_V12E.accdr viendra remplacer le fichier  ODESI_3_V12D.accdr

- c) Vous actualiserez, sur chaque poste utilisateur, les raccourcis vers ce nouveau fichier **Programme**.

CONSEILS ET MISES EN GARDE

- Effectuez régulièrement des sauvegardes du fichier **Données** (sauvegardes datées et archivées)
- Attention à ne jamais couper le serveur si un utilisateur est connecté (cela se repère par le fichier de verrouillage BASE_XXX.lacddb visible à coté du fichier BASE_XXX.acddb), vous risqueriez de détériorer la base de données.