

Année 2015
Version BETA à tester

Travail collaboratif avec le processus BIM en projet

Niveau : Section Bts Bâtiment, 2^{ème} année

Activité : Projet

Niveaux taxonomiques BIM: 1, 2 et 3 selon applications

Auteur : stephane.hedouin@ac-caen.fr



MINISTÈRE
DE L'ÉDUCATION NATIONALE,
DE L'ENSEIGNEMENT SUPÉRIEUR
ET DE LA RECHERCHE



Ces documents sont réalisés dans un but pédagogique à partir des connaissances du moment et des logiciels ou applications accessibles à tous à la date du 15/07/2015. Toutes les propositions d'amélioration sont les bienvenues.

Niveau taxonomique BIM: 2 (Conception avec assistance numérique)

>> TD Organisation d'une rotation de banches

ALLPLAN
2016



✓ Problématique, prérequis et mise en situation:

Il s'agit d'élaborer un début de plan de phasage sur un étage courant : Compétence **C9**

Objectifs : Élaborer l'ébauche du processus de réalisation d'une partie de l'ouvrage.

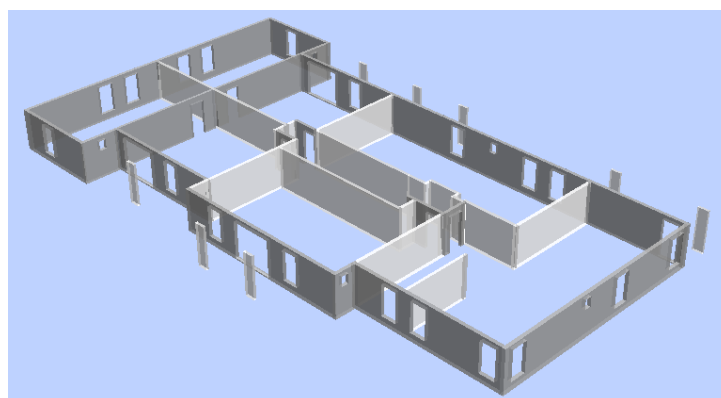


Image de la structure des verticaux d'un niveau courant

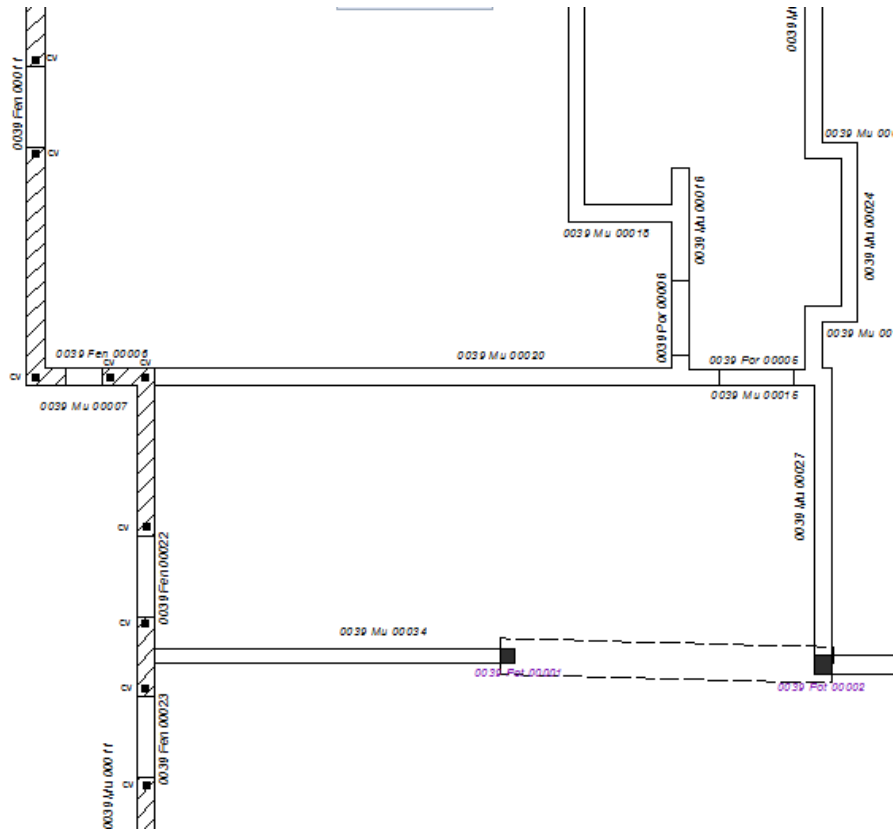
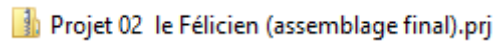


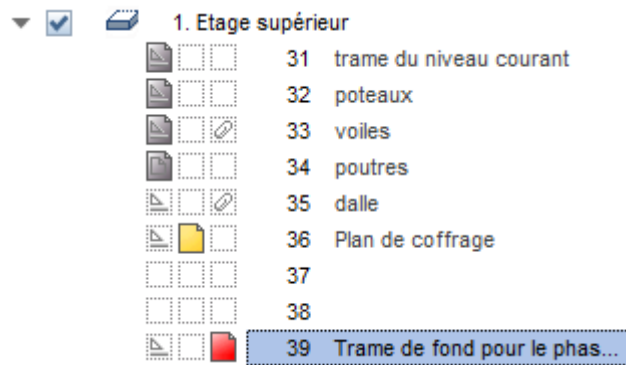
Image de la structure du projet : voiles de refend en béton armé et voiles périphériques en maçonnerie

✓ Travail demandé :

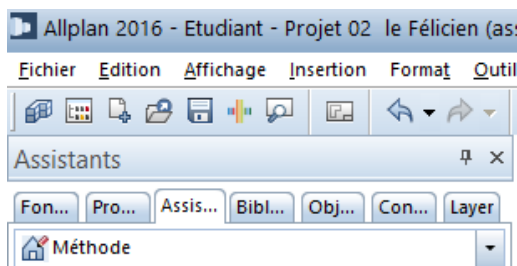
1. Ouvrir le projet après l'avoir importé avec Alltransfer au format.zip



2. Isoler le premier niveau en choisissant de rendre actif uniquement les calques nécessaires. Choisir un nouveau calque « libre » de travail pour la rotation du jour 1



3. Charger la palette des banches dans l'assistant en créant un nouveau groupe « Méthodes »



4. Cliquer sur les propriétés de l'objet banches avec le clic droit de la souris. Cliquer sur le stylo « reprendre » et entrer les dimensions et les options souhaitées proposées

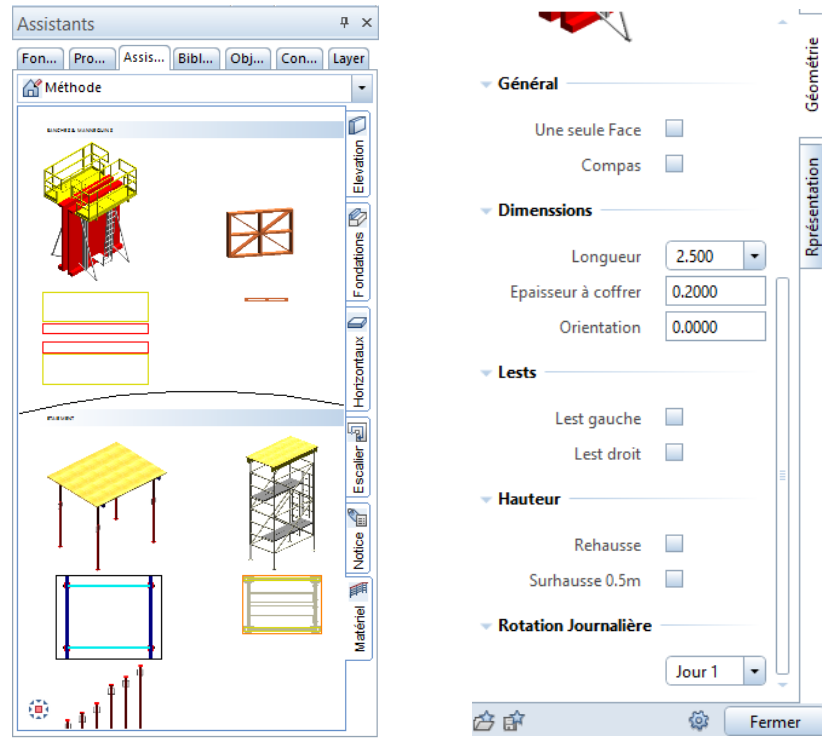


Image de la palette

5. Positionner en faisant glisser votre banche sur la vue en plan, valider et appuyer sur la touche « Echap »
6. Continuer ainsi afin d'obtenir la rotation du jour 1

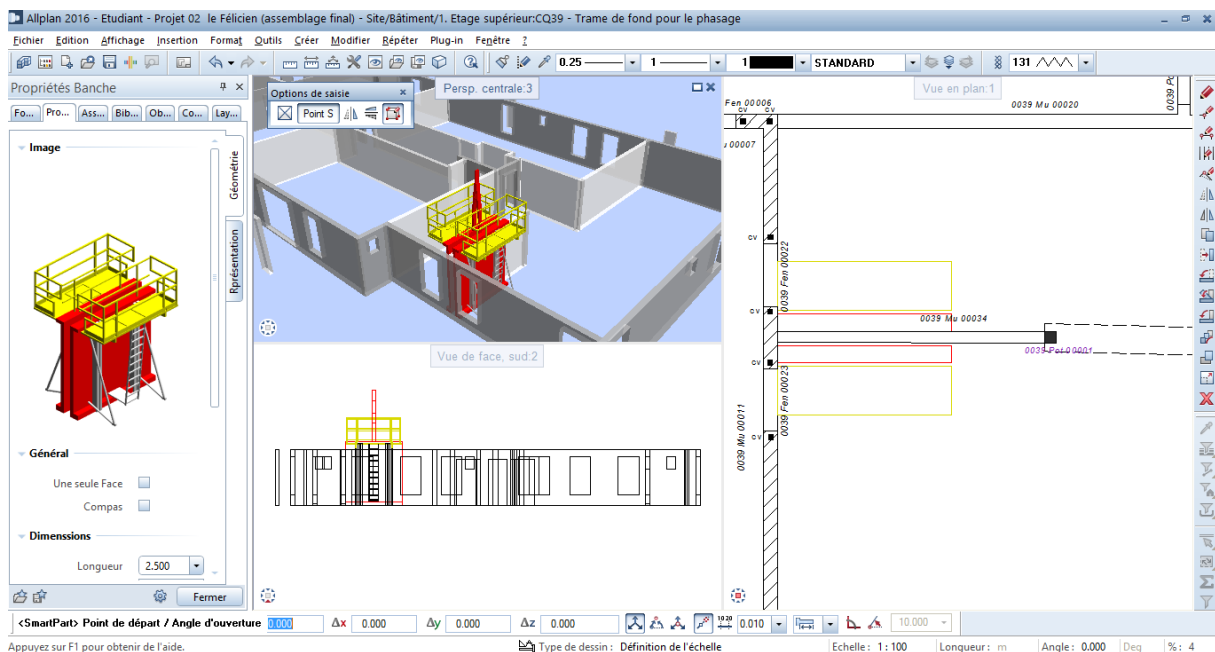


Image du positionnement de la première banche

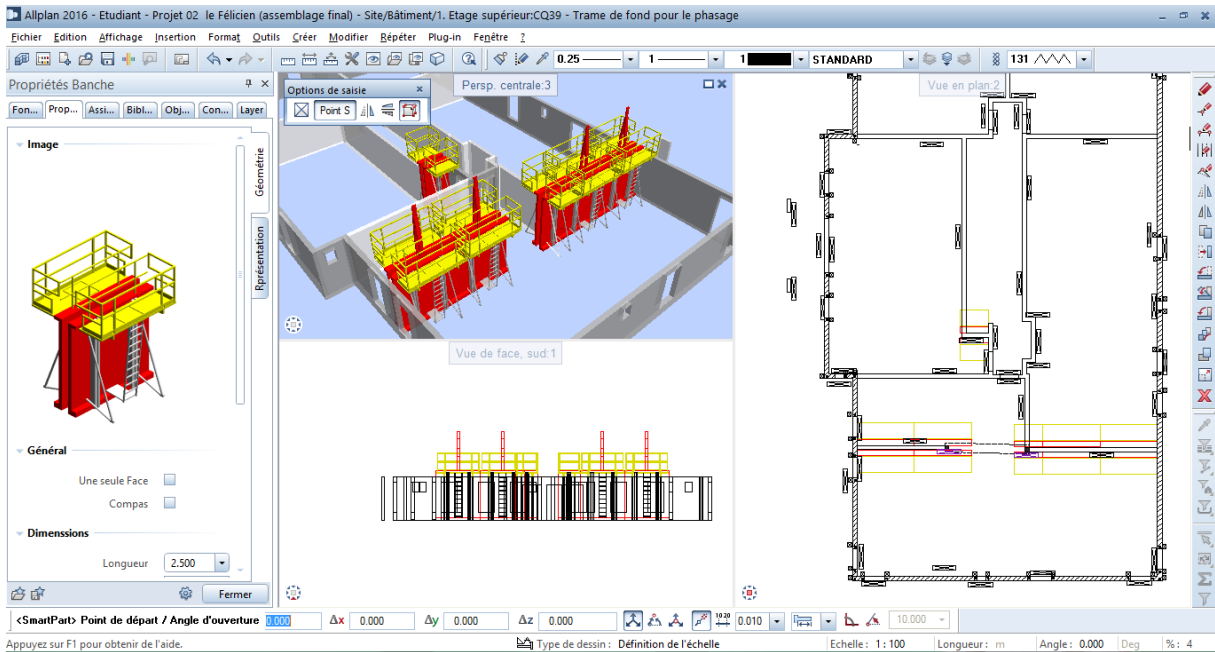




Image du positionnement de la rotation du jour 1

7. Editer le rapport des matériels du jour 1 en cliquant sur l'icône correspondant

MATERIEL - QUANTITATIF

Projet: Projet 02 le Félicien (assemblage final)
 Créé par: Stéphane
 Date / heure: 09/12/2015 / 20:59
 Remarque:

Bâtiment :	Bâtiment					
Etage :	1. Etage supérieur					
Rotation :	Jour 1					
Banches :	Longueur	Largeur	Hauteur	Epaisseur	Quantité	
	Outinord B8000	1,25 m	1,276 m	2,8 m	0,2 m	2 u
	Outinord B8000	2,5 m	1,276 m	2,8 m	0,2 m	4 u