

**Bac Pro PLP
CAP CIP**

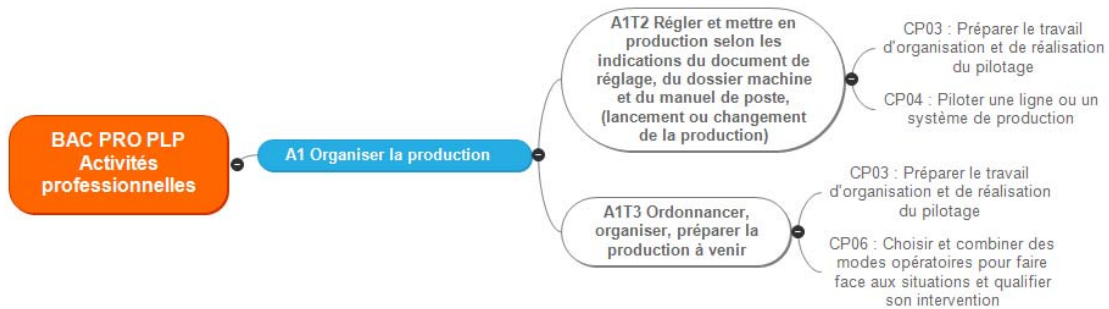
Situation professionnelle emblématique N° 5

Réaliser des
changements de formats

Situation professionnelle
emblématique
Le changement de format
emblématique



Activités et compétences illustrées



Pistes d'exploitation pédagogique

En première (voir page 2)

On donne :

- la vidéo N°5 (format court pour activer l'activité puis format long pour analyse de situation)

On demande de :

- Construire une carte heuristique des opérations menées afin de mettre en exergue les fondamentaux du changement de format

En terminale (voir page 3)

On donne :

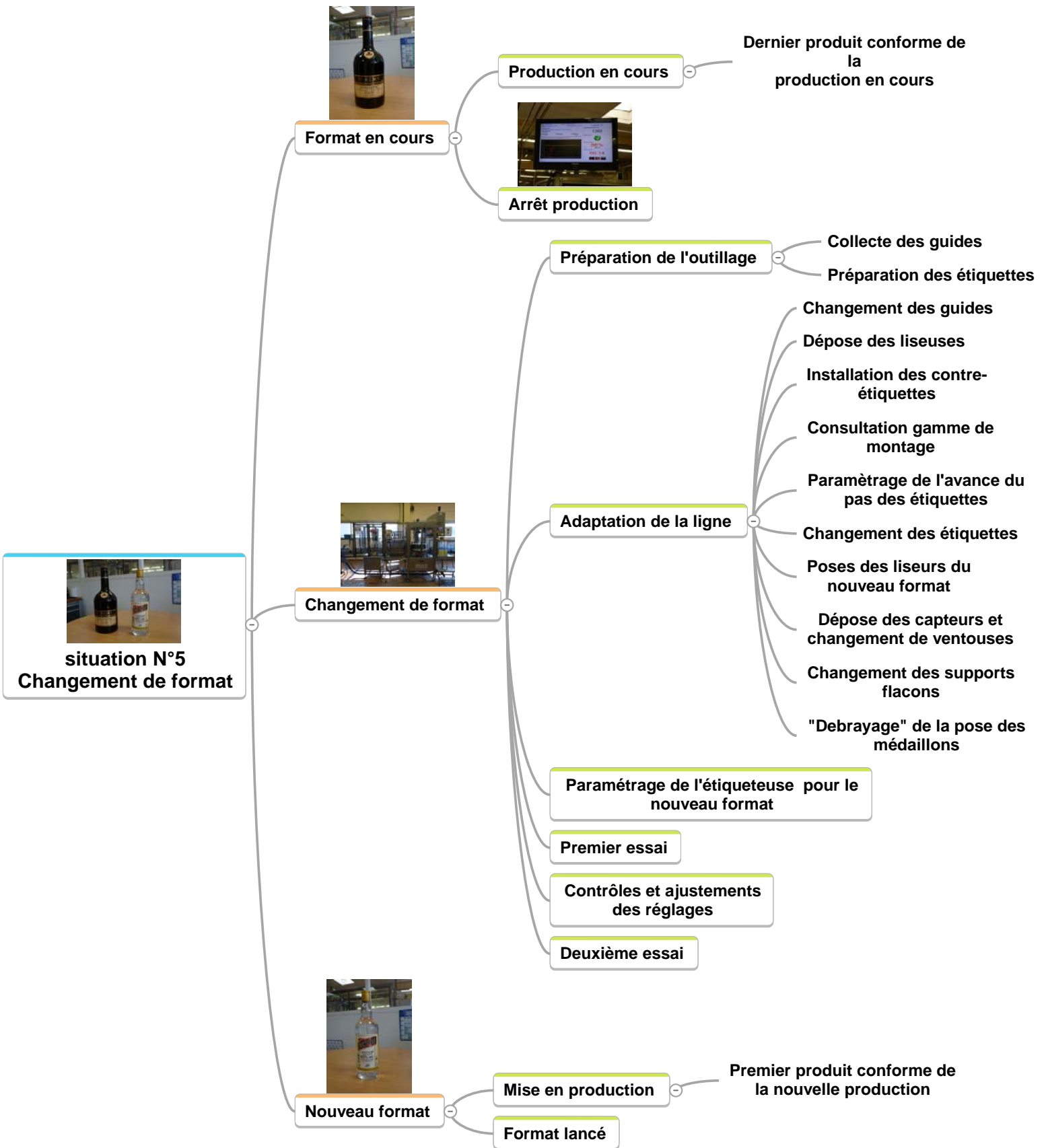
- la vidéo N°5 (format court pour activer l'activité)
- un diagramme de Gantt non phasé, les durées sont renseignées

On demande de :

- Renseigner les champs de prédécesseurs sur le diagramme de GANTT
- Identifier la tâche pouvant être réalisée en temps masquée
- Activer la visualisation du chemin critique

Formalisation

- Projection du diagramme réalisé au groupe classe en exposant son analyse (interaction, lien avec des vécus en PFMP)
- Export du diagramme réalisé en mode ligne de temps (voir page 4)



Format en cours

Production en cours

Dernier produit conforme de la production en cours



Arrêt production

Préparation de l'outillage

- Collecte des guides
- Préparation des étiquettes

Adaptation de la ligne

- Changement des guides
- Dépose des liseuses
- Installation des contre-étiquettes
- Consultation gamme de montage
- Paramétrage de l'avance du pas des étiquettes
- Changement des étiquettes
- Poses des liseurs du nouveau format
- Dépose des capteurs et changement de ventouses
- Changement des supports flacons
- "Debrayage" de la pose des médaillons



Changement de format

Paramétrage de l'étiqueteuse pour le nouveau format

Premier essai

Contrôles et ajustements des réglages

Deuxième essai



situation N°5
Changement de format



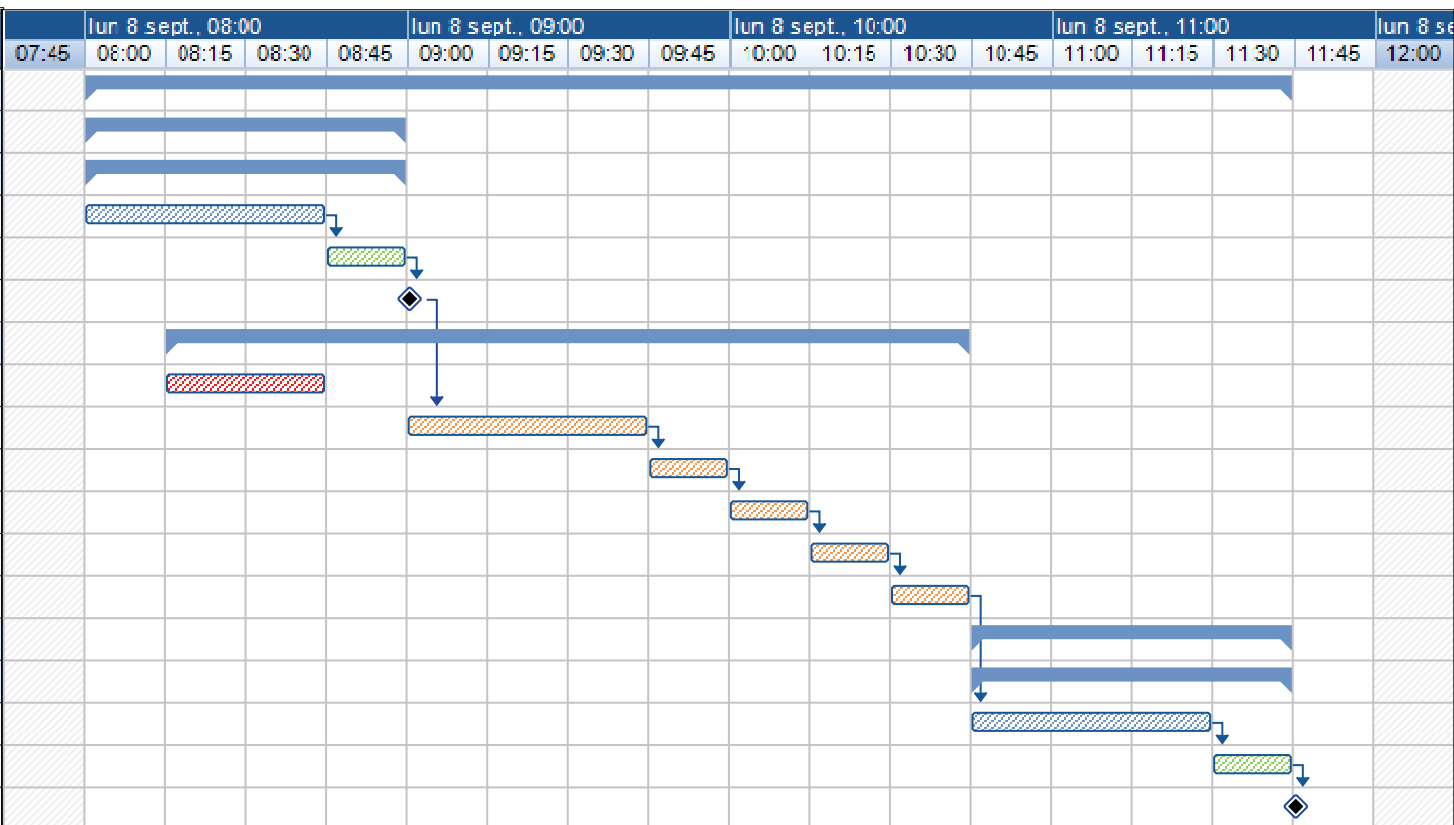
Nouveau format

Mise en production

Premier produit conforme de la nouvelle production

Format lancé

		Nom de tâche
1		situation N°5 Changement de format
2		Format A
3		Production format A
4		Production
5		Dernier produit conforme de la production en cours
6		Arrêt production
7		Changement de format
8		Préparation de l'outillage
9		Adaptation de la ligne
10		Paramétrage de l'étiqueteuse pour le nouveau format
11		Premier essai
12		Contrôles et ajustements des réglages
13		Deuxième essai
14		Nouveau format
15		Mise en production
16		Production
17		Premier produit conforme de la nouvelle production
18		Format lancé





situation N°5 Changement de format

