



Le métier d'Opérateur

ARMOR



YVES ROCHER



Agroalimentaire

Energie



Eau

Où retrouve-t-on ces opérateurs ?

Cosmétique



L'industrie des
Procédés touche
des secteurs
différents comme...

Encre et vernis



Raffinage



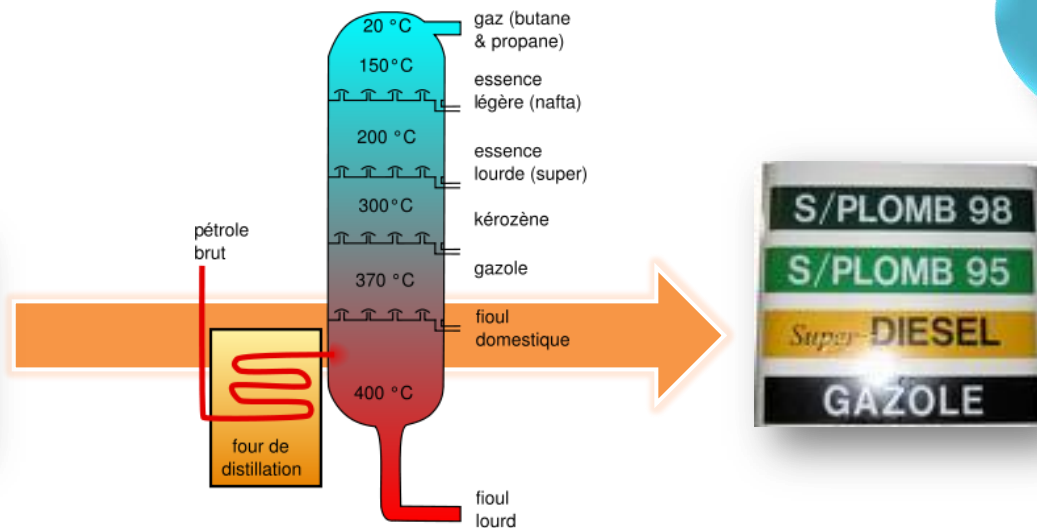
Engrais



Pharmaceutique



Le pétrole brut



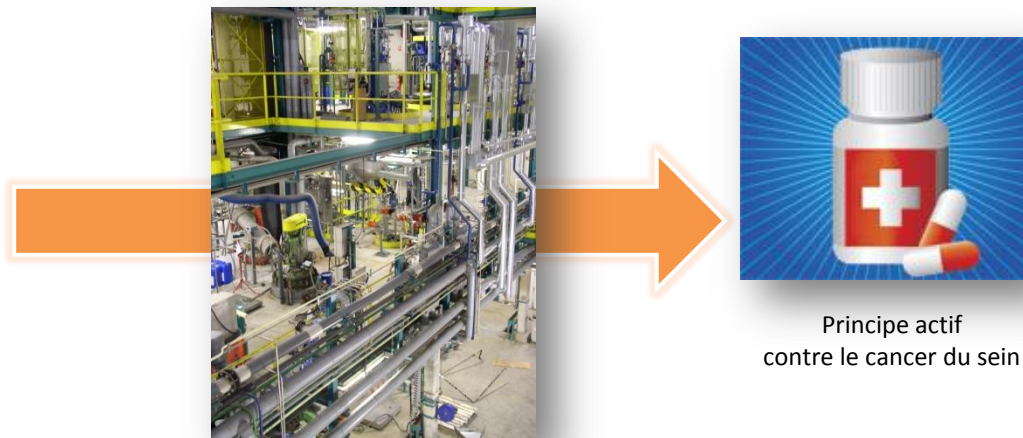
Mais quel rapport entre tous ces secteurs industriels ?

TOTAL à Donges

Le If



5 cm PYL



SERIPHARM
au Mans

Les graines de tournesol



CARGILL
à
St Nazaire

Mais quel rapport entre tous ces secteurs industriels ?

Les algues



EPHYLA
Concept
à
Férel

Bretagne Chimie Fine - Pleucadeuc

Mais quel rapport entre tous ces secteurs industriels ?



10 000 kg
(10T)
de matière
première



« Entre la matière première et le produit fini, il se passe une dizaine de jours et une vingtaine d'étapes »



500 kg
de produit
semi-fini = le
principe actif



Quelque 20 000 tonnes de plumes entrent chaque année dans l'usine

Mais quel rapport entre tous ces secteurs industriels ?

Le point commun à tous ces secteurs est

Le procédé

Une matière première



Un produit fini ou semi-fini

Les différents services sur un site

Quelle est la place de l'opérateur dans ces industries ?

Laboratoire




R&D



Réception des matières premières



Ateliers de production



opérateur

Conditionnement et expédition



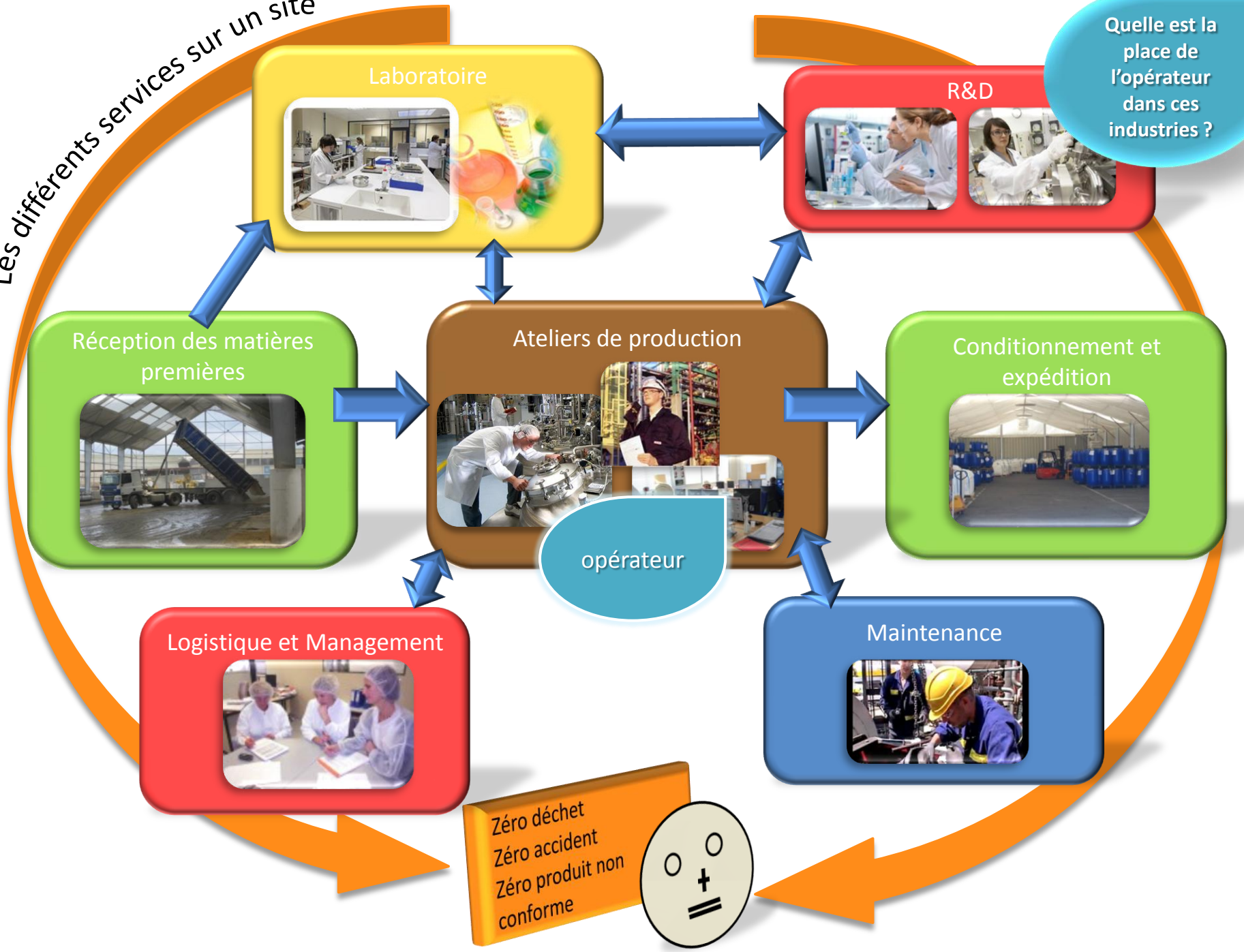
Logistique et Management



Maintenance



Zéro déchet
Zéro accident
Zéro produit non conforme



Quelle est sa mission ?

L'opérateur doit porter une tenue de travail adaptée au risque

Le respect de la tenue sous-entend déjà beaucoup par rapport aux attitudes comportementales demandées dans l'industrie.



L'opérateur vérifie la disponibilité des matières premières.



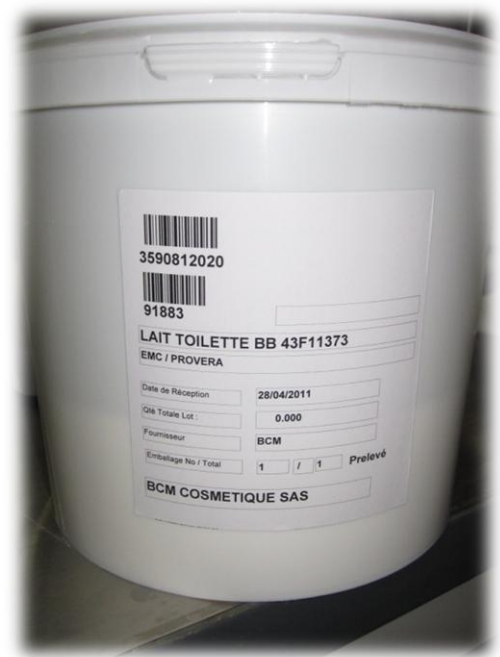
Quelle est sa mission ?

L'opérateur alimente en matières premières



Quelle est sa mission ?

Il s'assure de la conformité des matières premières



Quelle est sa mission ?

Il prépare la fabrication en pesant les quantités de matières



Quelle est sa mission ?

Il démarre et assure le fonctionnement :

- des réacteurs qui mélangent les matières et**
- des appareils qui filtrent , concentrent, distillent....**



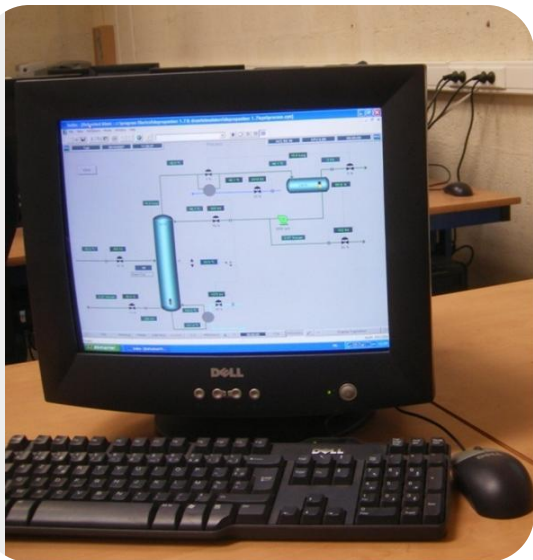
Il vérifie et règle :

- les températures ,
- les pressions,
- les débits ,
- le niveau des cuves,
- l'ouverture et la fermeture des vannes



Quelle est sa mission ?

Il surveille les installations grâce à écran de contrôle .



Quelle est sa mission ?



**Il effectue des rondes,
détecte et
signale les anomalies
(fuites, suintements,
Odeurs, fumées, bruits suspects...)**



La mission de l'opérateur de fabrication :

- VERIFIER
- PREPARER
- CONTROLER
- DEMARRER
- SURVEILLER
- ARRETER
- NETTOYER

C'est quoi la démarche QHSE ?



« La conformité de ton produit ne doit pas être le fruit du hasard mais la preuve de ton professionnalisme. »



Qualité : le produit fabriqué doit être toujours conforme aux exigences du client et conforme au cahier des charges imposés par le client.



Pour être sûr d'avoir un produit conforme , il faut appliquer rigoureusement les procédures définies par les BPF (Bonnes Pratiques de Fabrication)



« Je fais ce qui est écrit et j'écris ce que je fait »



Objectif des entreprises :
0 Non Conformité

H

« Une journée de production de Mozzarella, c'est 1 800 000 pizzas consommées le lendemain »

C'est quoi la démarche QHSE ?

Hygiène : il faut garantir une bonne hygiène pour

- ne pas souiller le produit fabriqué pour ne pas compromettre la santé publique
- mais aussi pour se protéger de la nocivité du produit le cas échéant.

Il faudra identifier les moments critiques (où un risque de contamination existe – méthode HACCP) et appliquer rigoureusement des consignes en terme de protection individuelle , procédures de nettoyage et de production.

« On travaille de cuve propre à cuve propre »

« Travailler sur un poste PROPRE et RANGE , c'est travaillé en SECURITE »

Objectif des entreprises :

0 Non Conformité

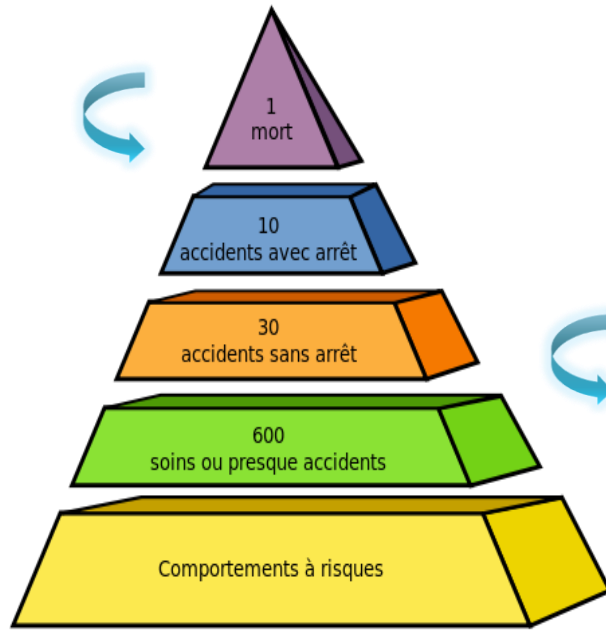
Objectif des entreprises :

0 Accident

S

Sécurité : produire oui , mais pas à n'importe quel prix. Les entreprises veulent AVANT TOUT garantir la sécurité de leurs collaborateurs.

C'est quoi la démarche QHSE ?



Pyramide de Bird

Il faudra identifier et signaler les situations dangereuses, respecter rigoureusement les consignes de sécurité, adopter une attitude professionnelle.

« le plus grand danger est de penser qu'il n'y en a pas »

Objectif des entreprises :

0 Accident

C'est quoi la
démarche QHSE
?

E

Environnement : Le procédé doit répondre aux exigences de la CHIMIE VERTE :

- Nous devons produire en utilisant des matières premières non nocives pour l'homme et son environnement. (REACH).
- Le procédé ne doit pas être source de déchets mais seulement de co-produits (déchets valorisables et non ultimes).

Nous devons respecter le dispositif de tri sélectif , et assurer la valorisation des sous-produits .

« Notre métier est aussi de préserver l'environnement »

Objectif des entreprises :

0 Déchet