

Prévention Risques Professionnels



Séquence : Intervention sur système de freinage

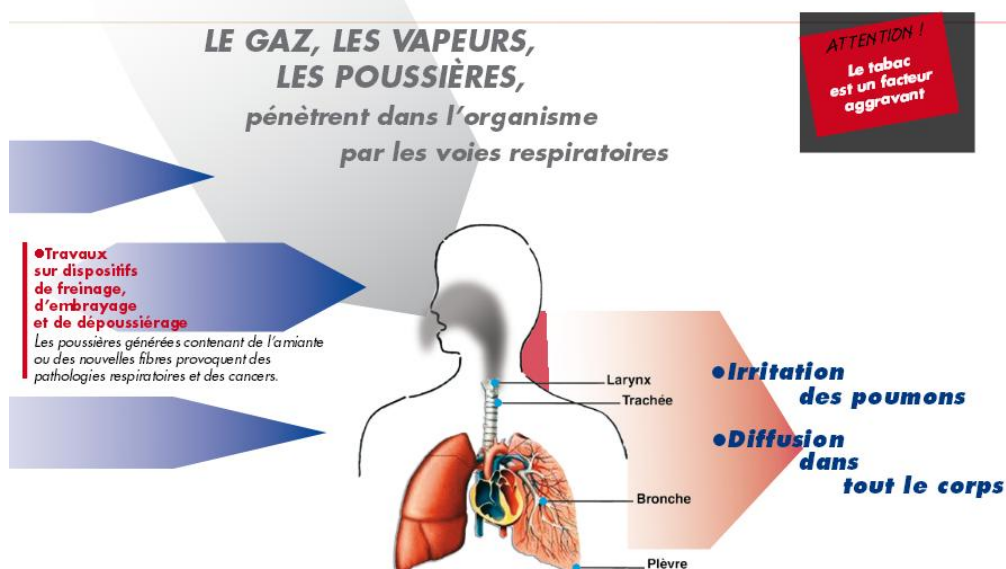
L'amiante ou les fibres céramiques réfractaires

L'amiante est interdit depuis 1997 mais le risque est toujours présent lors des interventions sur des véhicules anciens. Dans les garnitures de frein, l'amiante a d'abord été remplacé par des fibres céramiques réfractaires (FCR) qui sont classées comme cancérogènes avérés par l'Union Européenne. La valeur limite d'exposition à respecter est fixée à 0,1 fibre par cm³ en moyenne sur 8 heures. Au-dessus de cette limite, qui est infime sur une durée de 8 heures, les FCR altèrent la santé. Des produits de substitution contenant diverses autres fibres sont désormais posés en première monte, mais on trouve encore des FCR dans des produits de 2e monte.

L'appareil respiratoire constitue la principale porte d'entrée des fibres dans l'organisme. Les fibres fines et longues sont les plus dangereuses : inférieures à 3,5 microns, elles peuvent être inhalées et pénétrer profondément dans le poumon, y persister un certain temps, voire migrer vers d'autres organes.

Des expositions répétées à certaines fibres sont à l'origine de plaques pleurales, de fibroses pulmonaires, d'insuffisance respiratoire, voire à long terme de cancers, principalement au niveau du poumon et de la plèvre. La présence de fibres dans les cellules peut perturber les divisions cellulaires et entraîner des mutations de gènes.

Dangers ou facteurs de risques identifiés	Description de la situation	Conséquences	Prévention et bonnes pratiques
Risque lié à l'utilisation et la manipulation de solvants (éthers de glycol, alcools, xylène, toluène, ...)	<ul style="list-style-type: none"> • Dégraissage et nettoyage des pièces • Utilisation de fluide freinage • Dégrippant 	<ul style="list-style-type: none"> • Risque d'irritation et d'allergie cutanée • Risque de troubles digestifs, d'effets neurologiques (vertiges, maux de têtes, perte de mémoire...) • Risque pour le foie et les reins • Certains produits peuvent passer dans le sang. • Suspicion d'effet sur la fertilité (éthers de glycol) 	<ul style="list-style-type: none"> • choix des produits • hygiène : ne pas se laver les mains avec les solvants, ne pas fumer, manger et boire dans les ateliers • porter des gants (et/ou des crèmes protectrices) et une tenue de travail adaptés
Risque lié à l'utilisation et la manipulation des huiles et graisses	<ul style="list-style-type: none"> • Graissage • Démontage et nettoyage des pièces 	<ul style="list-style-type: none"> • Risque d'affections cutanées (cancers dans le cas des contacts avec les huiles usagées) 	<ul style="list-style-type: none"> • hygiène : éviter le contact avec des vêtements imprégnés • porter des gants (et/ou des crèmes protectrices) et une tenue de travail adaptés
Risque lié à l'amiante (interdit depuis le 01/01/1997 présent dans les garnitures de freins et d'embrayage provenant de l'étranger Europe de l'Est et Sud)	<ul style="list-style-type: none"> • Changement et nettoyage des garnitures • Ne pas utiliser de soufflette à air comprimé pour le nettoyage des tambours et mécanisme de freins 	<ul style="list-style-type: none"> • Risque de plaques pleurales (épaississement de la plèvre - enveloppe des poumons) • Risque de cancer broncho-pulmonaire • Risque de cancer de la plèvre 	<ul style="list-style-type: none"> • Port d'un masque si possible.



RISQUE MANUTENTIONS, POSTURES ET GESTES REPETITIFS

J'utilise si possible un pont de levage, un palan, des chandelles afin d'éviter un lumbago, une sciatique ou des tendinites

J'essaie de garder au maximum le dos droit



RISQUE DE GLISSADE ET DE CHUTE DE PLAIN PIED

J'évite l'encombrement des lieux de travail

Je maintiens mon poste de travail propre et bien rangé

J'enlève sans attendre les flaques d'huile accidentelles

Je jette les pièces usagées et les emballages



RISQUE CHIMIQUE

Je stocke les produits chimiques dans un lieu réservé à cet usage, je ne les laisse pas traîner

Je garde les produits dans leur emballage d'origine et j'élimine les produits non étiquetés

Je porte des gants adaptés à mon travail

Je ne travaille pas les manches relevées (contact de la graisse avec la peau)

Je ne soude pas, je ne meule pas à proximité des produits inflammables

Je respecte les consignes d'utilisation affichées sur les produits



RISQUE POUSSIÈRES

LES POUSSIÈRES DE FREINS ET D'EMBRAYAGE

Je n'utilise pas de soufflette

Je nettoie les garnitures à l'aide d'un aspirateur à filtre absolu et/ou par lavage à basse pression (fontaine de nettoyage)

*Je nettoie les sols «à l'humide»
Je porte les équipements de protection individuelle (masque, gants...)*

*Je protège mon environnement
je récupère les déchets afin de les éliminer dans des poubelles adaptées*

