

COMMUNAUTÉ
D'AGGLOMÉRATION
DU DOUAISIS

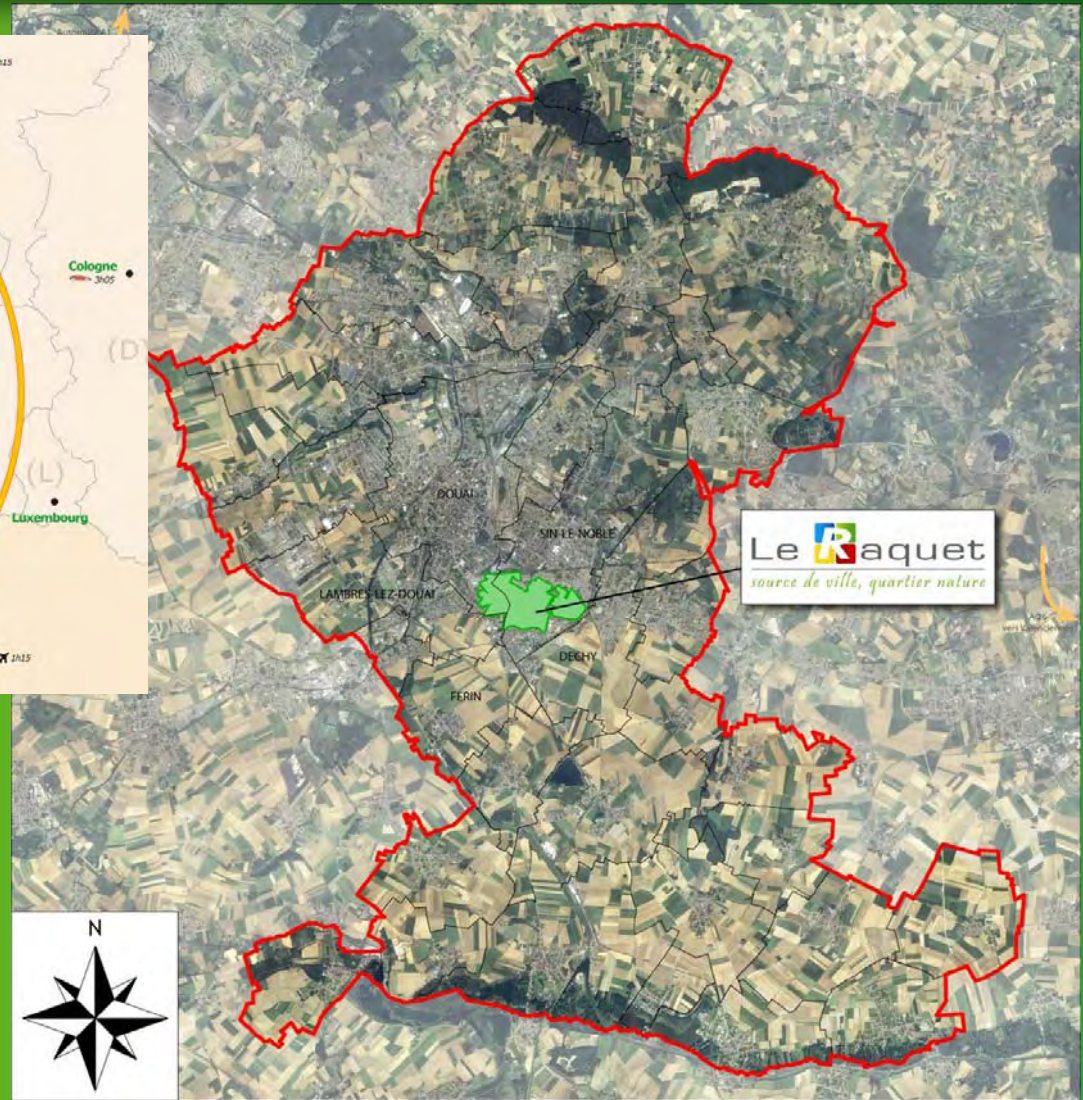
Vendredi 8 février 2008

L'éco-quartier du RAQUET



Jean-Paul MOTTIER
Responsable Grands Projets

Florence BOUGNOUX
Architecte-urbaniste SEURA



LE PROJET DU RAQUET AU COEUR DU TERRITOIRE DE LA COMMUNAUTE D'AGGLOMÉRATION DU DOUAISSIS

Objectifs généraux

Recomposer un “morceau” de ville qui, à terme, accueillera plus de 12 000 habitants au sein d'un environnement urbain dense

Assurer le lien entre quatre quartiers anciens :

- Le Puits du Midi (au Nord)
- Les Cheminots (à l'Ouest)
- La Sucrerie (au Nord Est)
- Les Epis (au Sud)



Objectifs généraux

Accueillir le ¼ de la population du grand douaisis pour les 30 années à venir (prévisions SCOT)

Objectifs de construction de logements pour le Grand Douaisis

Pôle	% moyen d'augmentation du nombre d'habitants à horizon 2030	Augmentation du nombre de logements à horizon 2018	Augmentation du nombre de logements à horizon 2030
Orchésis	20	1 500 à 1 800	2 800 à 3 500
Flines-Marchiennes	12	1 100 à 1 400	2 250 à 2 750
Douai	10	3 600 à 4 400	7 200 à 8 800
Montigny-Pecquencourt	12	1 500 à 1 700	2 250 à 2 750
Somain-Aniche	10	1 300 à 1 700	2 700 à 3 300
Arleusis	10	900 à 1 100	1 700 à 2 100
Total	11	9 900 à 11 600	19 000 à 23 000



Objectifs généraux

Une volonté de mixité sociale avec 25% de logements sociaux.

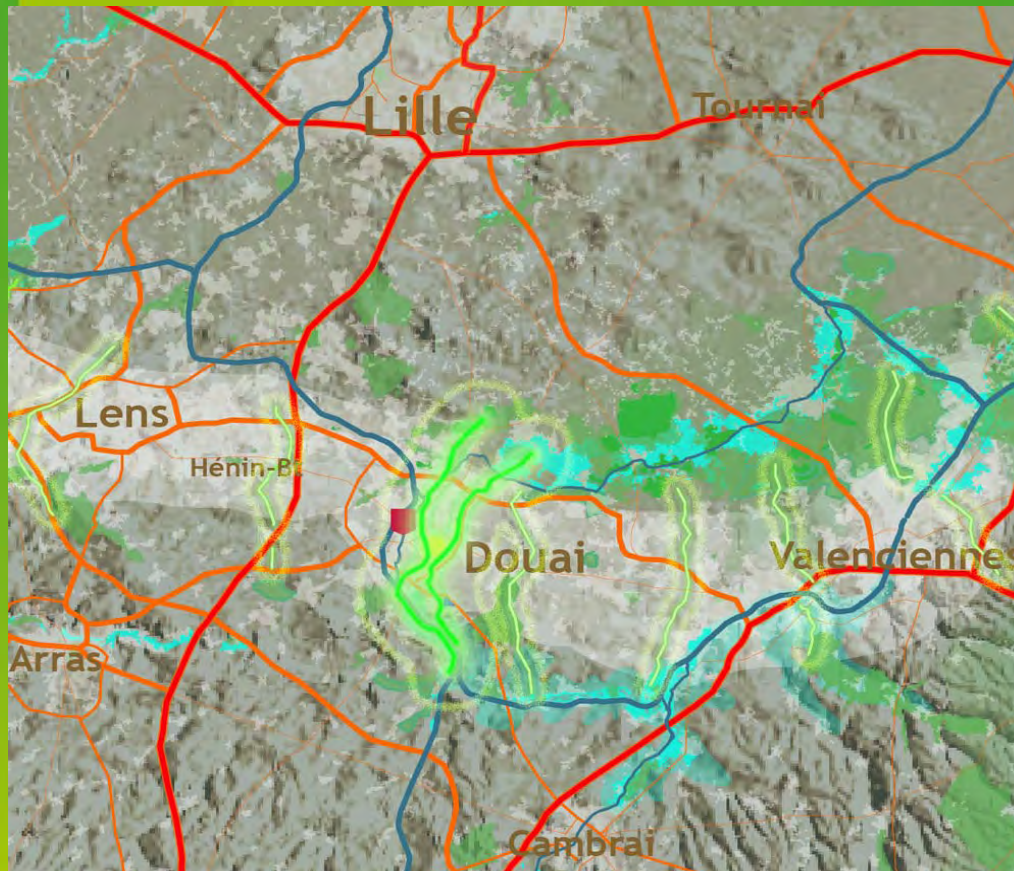
Le Raquet est le principal site associé du projet ANRU des Epis avec la reconstruction de 101 logements locatifs sociaux (PLUS), 10 logements en accession sociale et 60 locatifs libres.

La totalité des logements « ANRU » devra être réalisée en 2013.



TRAME VERTE, TRAME BLEUE et BIODIVERSITE

S'inscrire dans le contexte paysager et écologique



Entre la vallée de la Scarpe et de la Sensée









COMMUNAUTÉ
D'AGGLOMÉRATION
DE LA RÉGION DE LA
VALLÉE DE LA SEINE

Le Raquet

Spécialité de la Vallée de la Seine

Mettre en place une trame verte et bleue support majeur d'une biodiversité à développer













Rappel Grenelle

Passer les surface bio
cultivées de 2 à 6 % en
2010 et à 20 % en 2020

Réduire de 50 % l'usage
des pesticides

réserve foncière
pour densification

maisons ind. larges
(parcelles 630 m²)

ind. R+2 sur
locaux artisanaux

maisons ind.
en bande
R+1

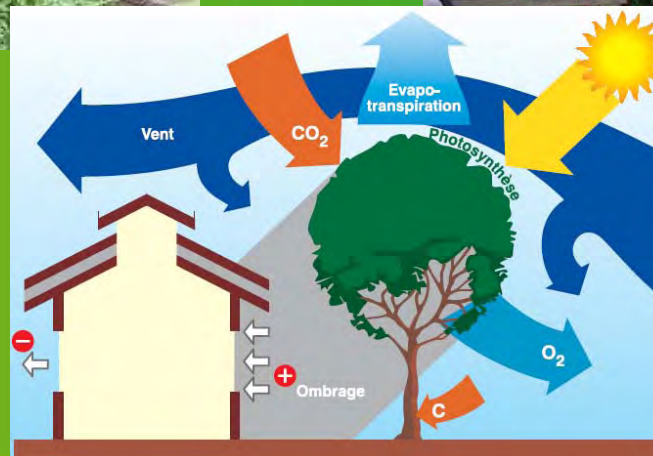
le parc forestier



Le parc forestier renouvelle la biodiversité

Les autres supports de la trame verte

- Les constructions



Les autres supports de la trame verte

- Les arbres d'alignements
- Les clôtures



Penser l'implantation du végétal dans une logique de « gestion différenciée »



Euralille



Fribourg

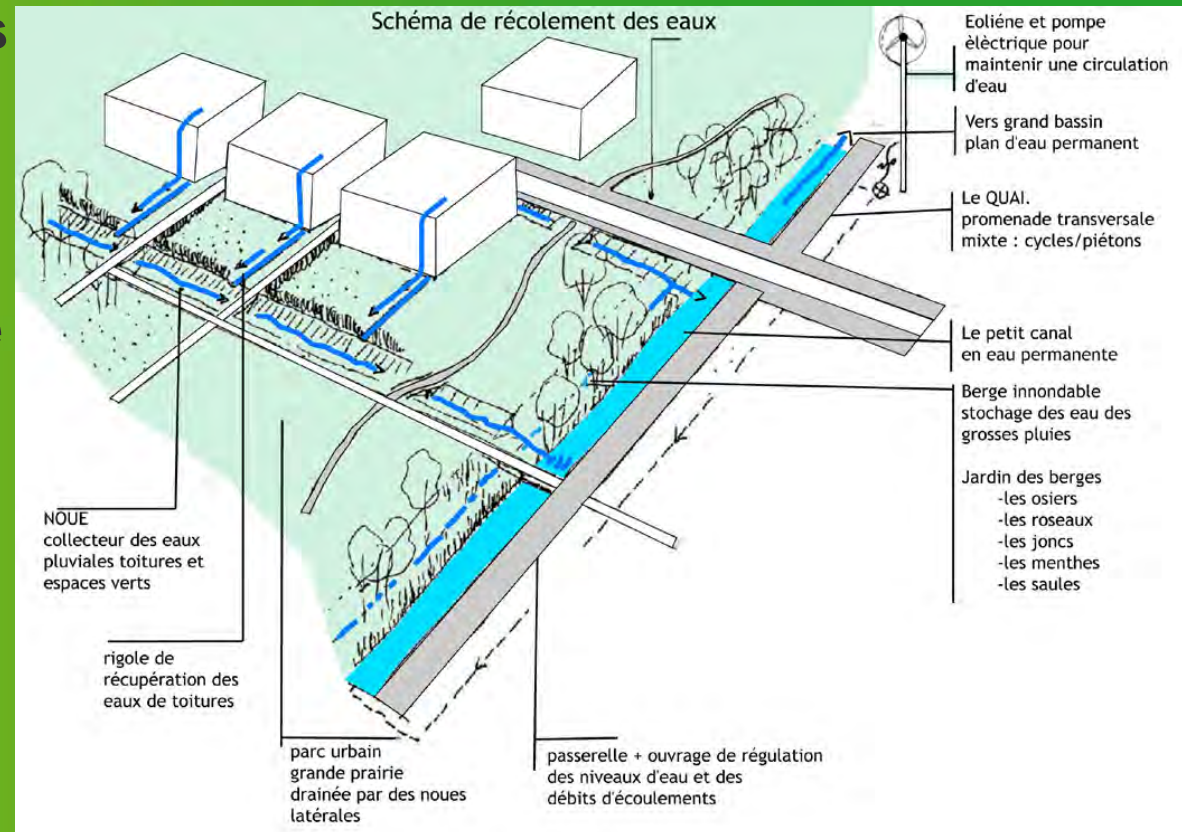


la trame bleue structurante du quartier

La gestion alternative des eaux pluviales

Objectifs généraux

- Gérer sur place 100% des eaux pluviales, Zéro rejet au réseau d'eaux usées
- Dimensionner le système de gestion des eaux pluviales pour absorber les orages d'occurrence centennale
- Accepter une surverse par opération



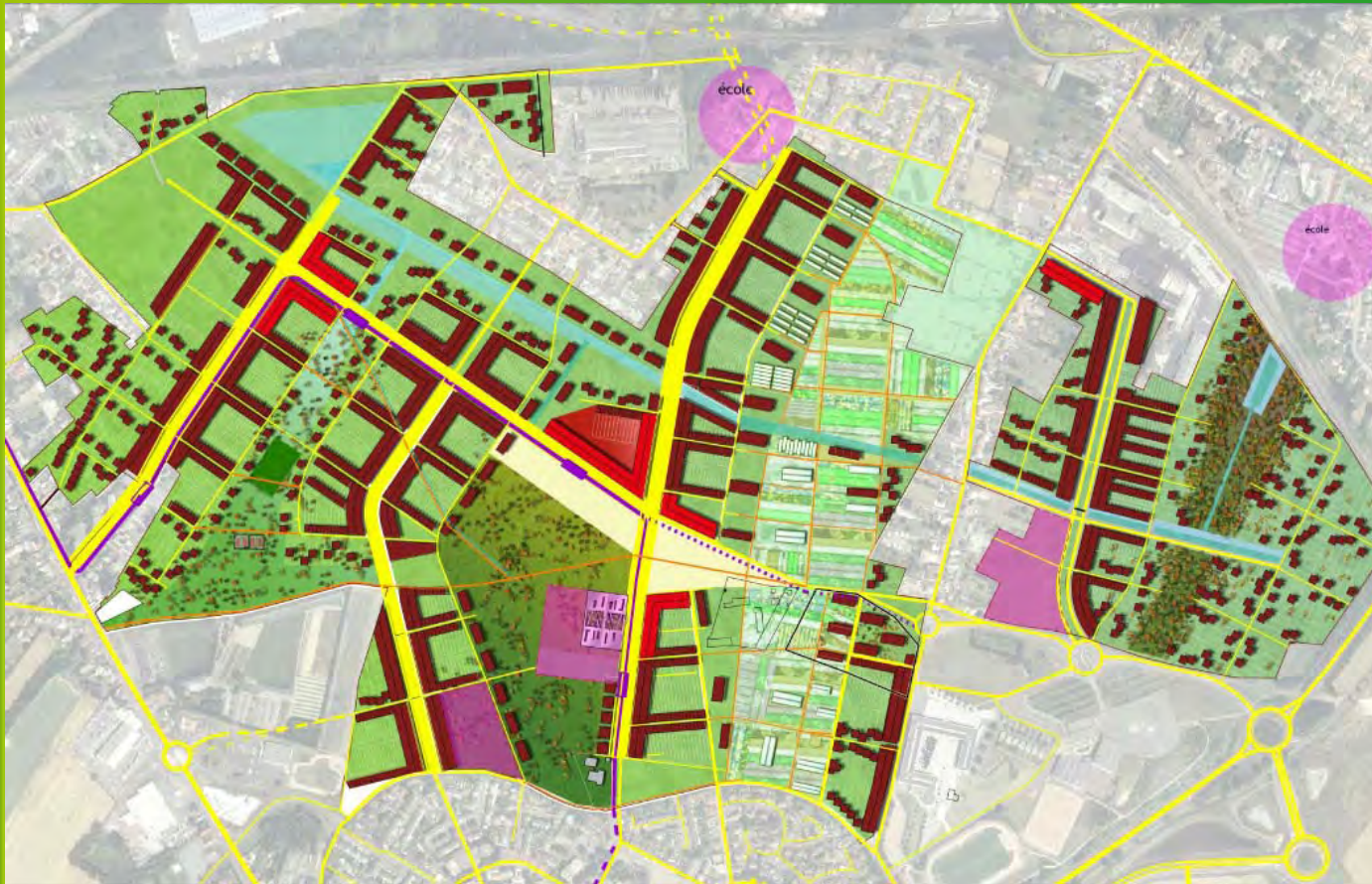
Les outils de gestion alternatives des eaux pluviales

- **Noues**
- **Fossées**
- **Bassins**
- **Canaux**
- **Darses**
- **Revêtements poreux**
- **Evergreen**
- **Pavés auto-bloquant**
- **Toitures végétalisées**
- **etc.**

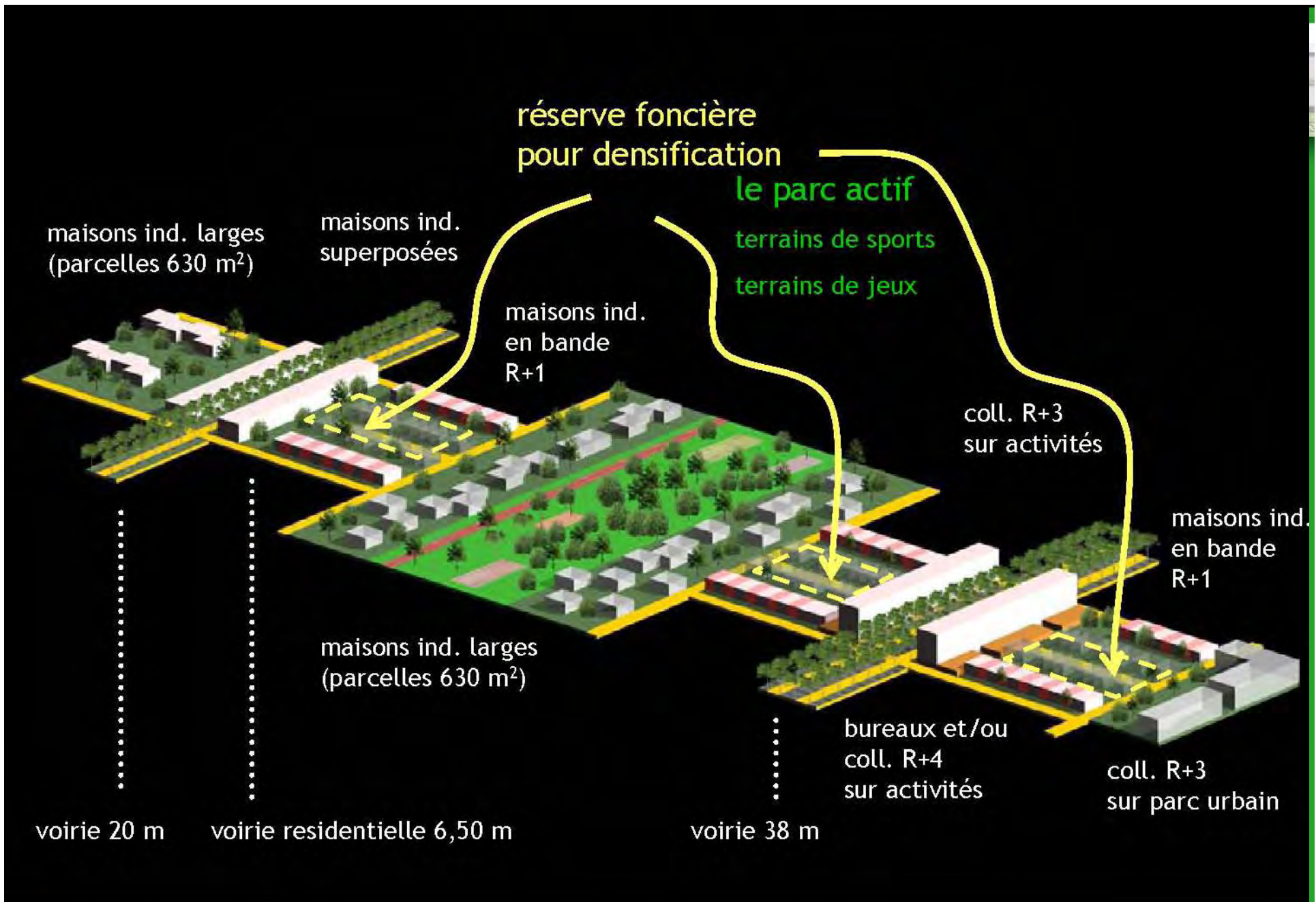




*La porte des sports
application*



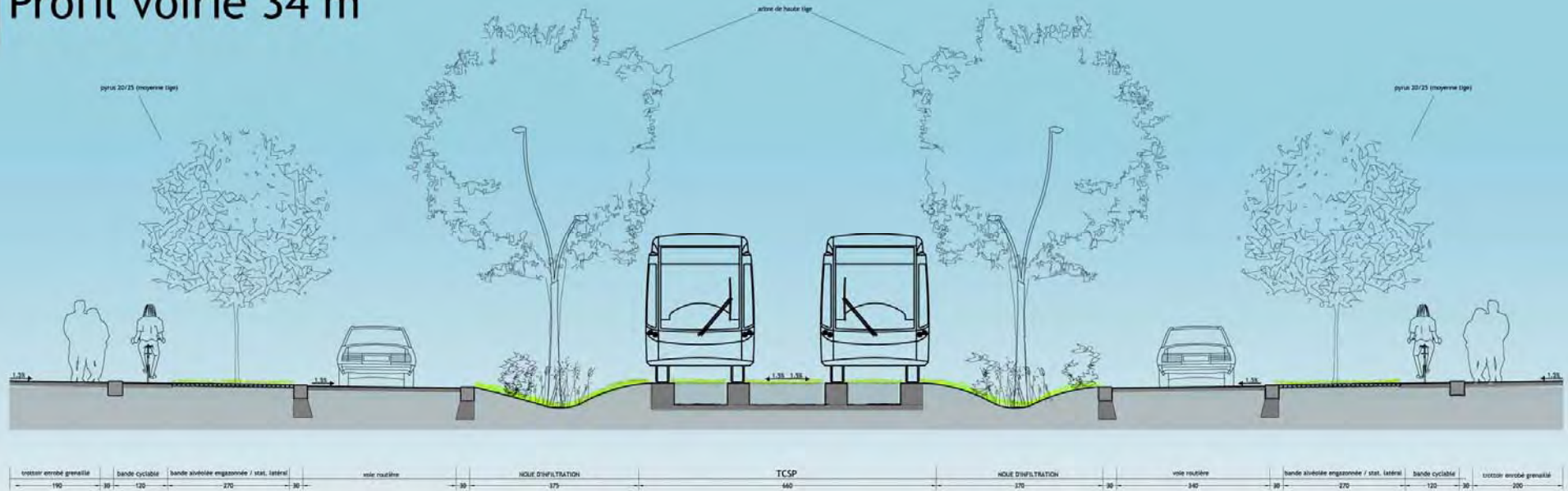
Des formes constructives variées et des densités « adaptées » de 12 à plus de 100 logements/ha selon les secteurs



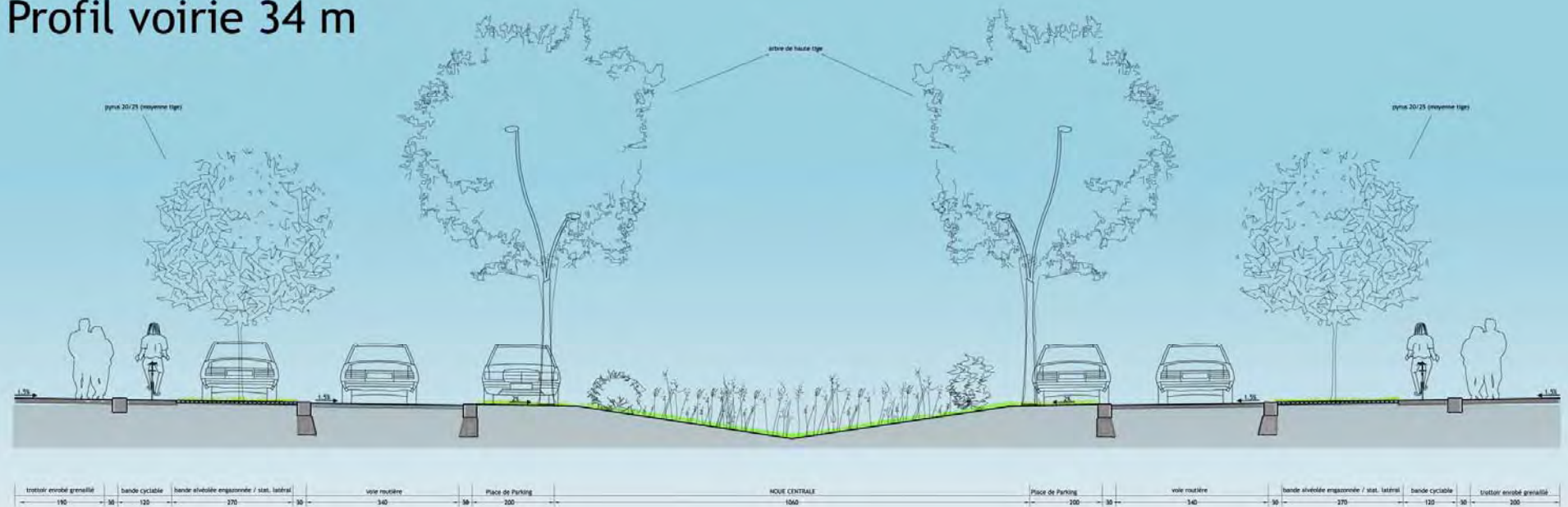
DENSIFICATION PROGRESSIVE A INVENTER : le RAQUET

Les déplacements et le stationnement

Profil voirie 34 m



Profil voirie 34 m



- Déplacements : priorité affirmée aux piétons, aux cyclistes et au tramway



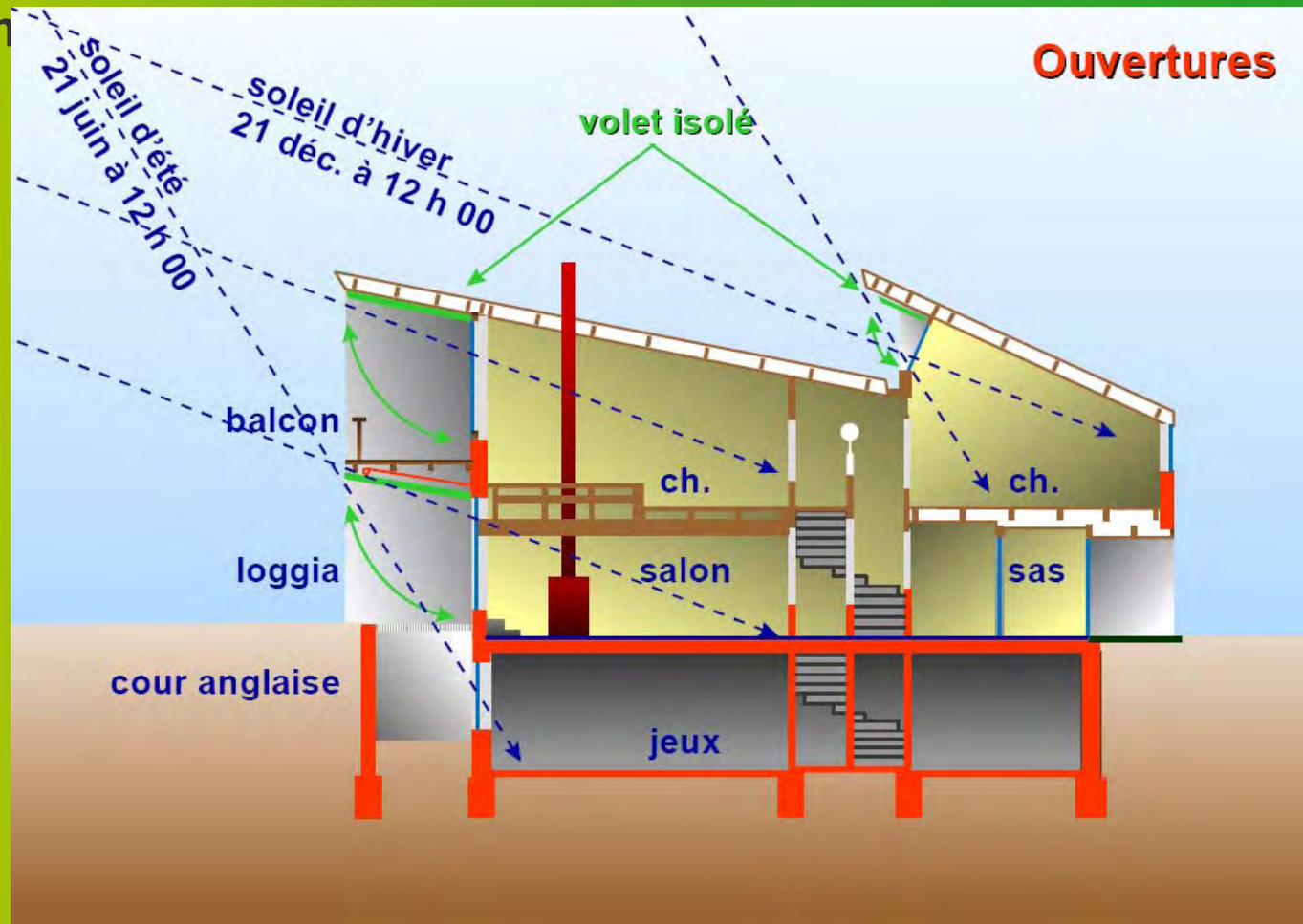
Eveole





Architecture contemporaine, bioclimatique et qualité environnementale

Une volonté affirmée de promouvoir
une architecture contemporaine,
bioclim



- Proposer différentes typologies d'habitat, de la maison de ville au petit collectif en passant par le logement intermédiaire et le pavillonnaire

50 % d'individuels

50% de collectifs





- Collectifs





- Collectifs





- Maisons de ville





Cité Manifeste - Mulhouse

Roubaix



- Logements intermédiaires



Quartier Vauban - Fribourg



Un quartier actif

**Déployer des activités économiques variées :
équipements, commerces, services, artisanat, agriculture, etc... gage
de dynamisme !**



- Accueillir des équipements publics classiques : écoles, salle de sport, crèches, lieux de culte...



Lieu de culte



Salle de sports



Ecoles

Accueillir des équipements publics emblématiques :

- **Le Centre Aquatique**
 - **Un espace familial : espace sport loisirs**
 - **Un lieu propice au bien-être : espace balnéodétente**





- **Accueillir des équipements publics emblématiques : une maison de quartier et du DD**
- **Offrir les infrastructures permettant d'accueillir toutes les générations : de la halte garderie à la résidence sénior**



Des performances énergétiques ambitieuses mais nécessaires



- **Un plan masse et des règles de construction qui ont veillé à l'optimisation des apports solaires**



■ Surface exposée au Sud-Ouest, permettant un fort ensoleillement

- - - - - découpage lots



SIMULATION PLU: orientation favorable au sud pour ENR solaire

Efficacité énergétique

- Conception passive des bâtiments
 - Principes bioclimatiques (contrôle des apports solaires naturels, orientation...)
 - Haute performance de l'enveloppe (compacité, isolation par l'extérieur, répartie, rupteurs de ponts thermiques...)
- Réduction des consommations
 - Favoriser l'éclairage naturel,
 - Eclairage basse consommation,
- Recours aux énergies renouvelable
- Sensibilisation des habitants



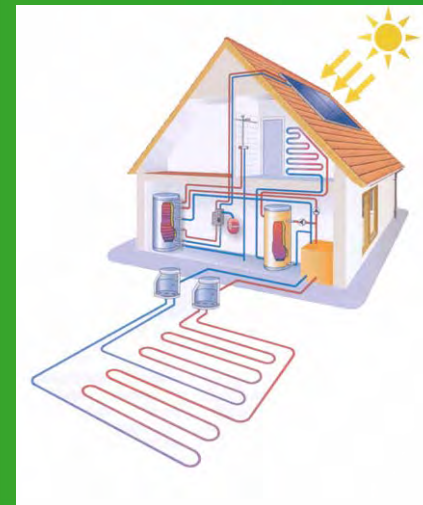
Maisons à énergie positive

- Façade Nord
- Façade Sud

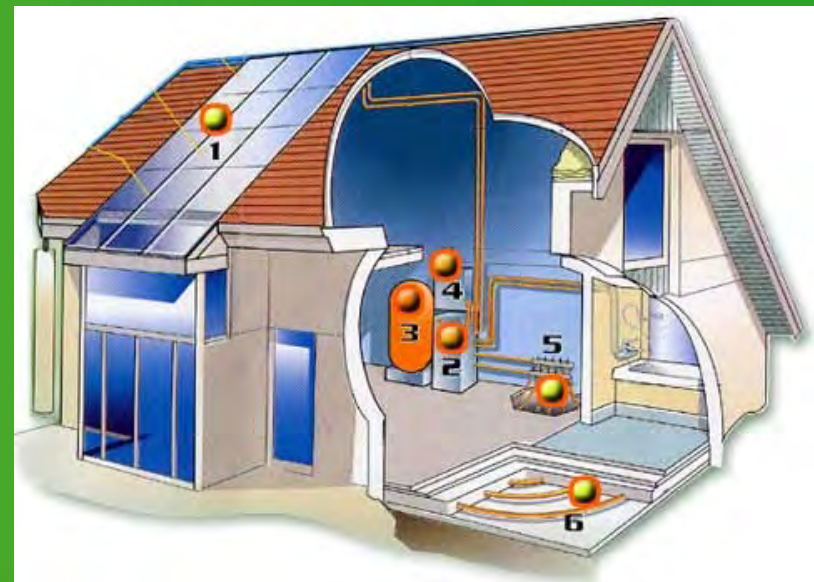


Les énergies renouvelables

- Promouvoir les énergies renouvelables sous toutes leurs formes



- Le solaire thermique pour le chauffage et la production d'ECS en logement individuel et collectif



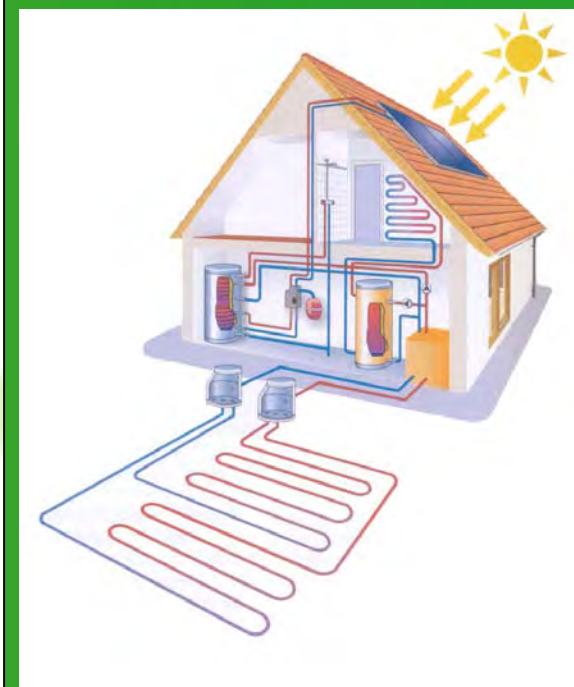
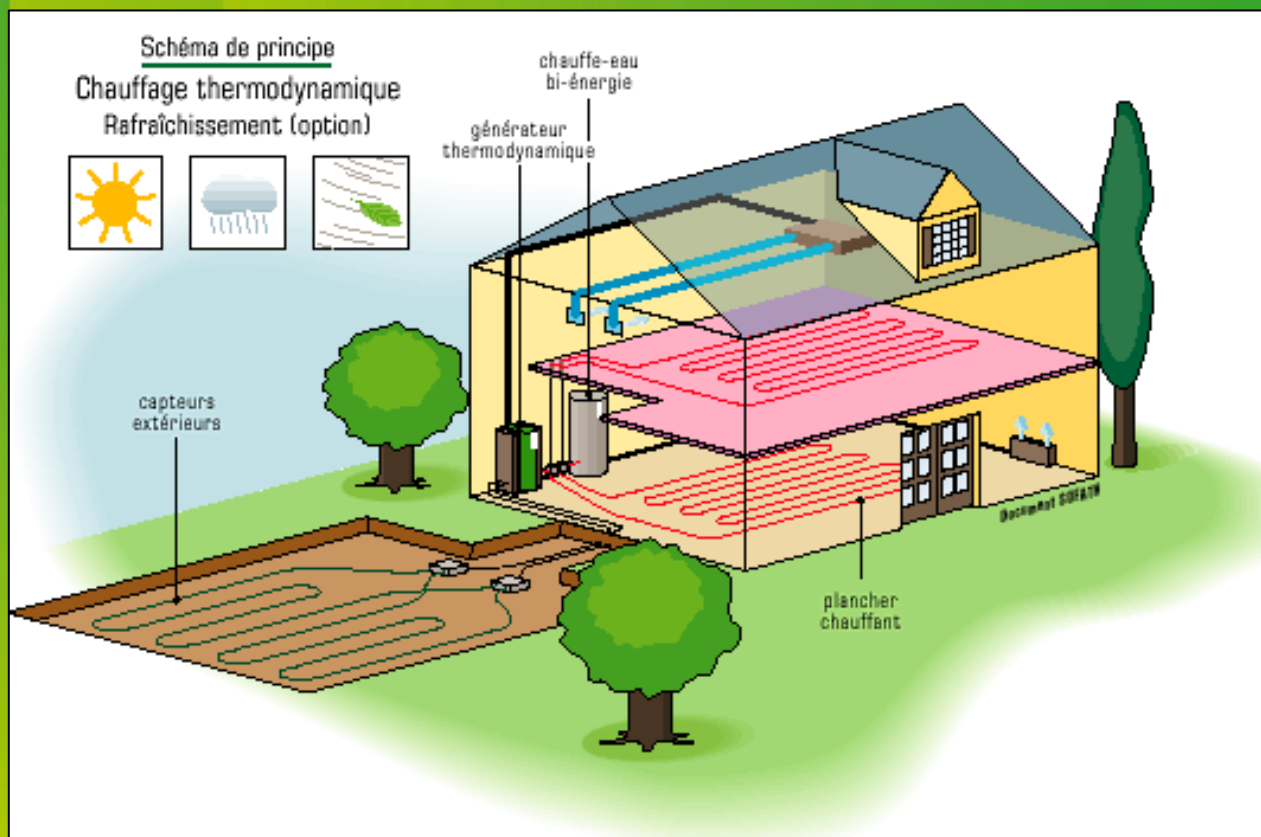
- Le solaire photovoltaïque et le micro éolien pour produire de l'électricité verte



- Le bois et la biomasse sous différentes formes



- La géothermie et l'aérothermie



- Développer le réseau de chaleur en recourant à l'exploitation de la biomasse



Optimiser le tri des déchets des ménages

- En matière de collecte, recourir à l'aspiration pneumatique des OM (à l'étude)



Almere, Pays-Bas



Stockholm, Suède

Mettre en oeuvre la concertation

Un projet partagé et partenarial

Dans un réel souci de concertation, la CAD met en place un « CLUB RAQUET » qui se traduira par :

- Des réunions d'informations pour le grand public
- Des conférences-débats et des ateliers de travail avec les professionnels de l'aménagement et de la construction, les représentants du monde associatif, les universitaires etc.
- Des ateliers d'échanges avec les futurs habitants
-/....