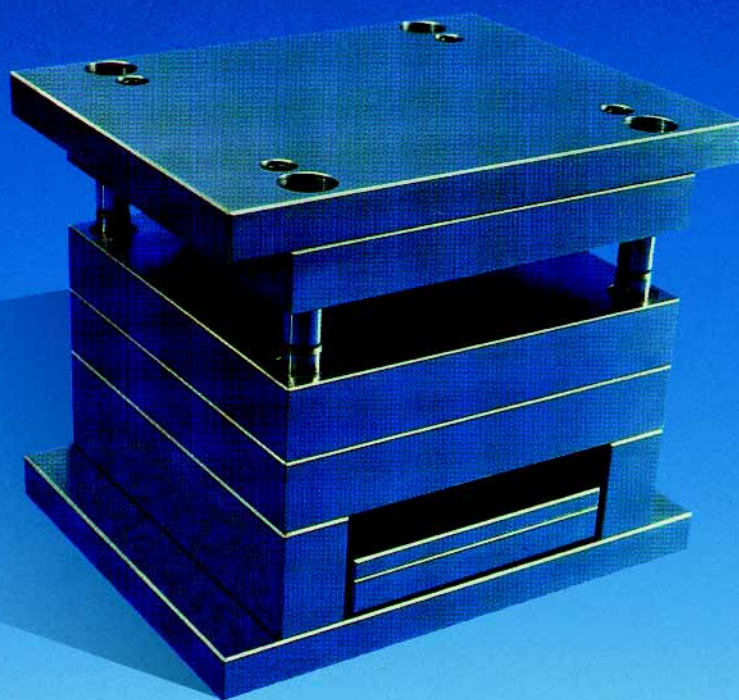


RABOURDIN
G R O U P E

CORPS DE MOULE STANDARD

RABOURDIN
PICARDIE

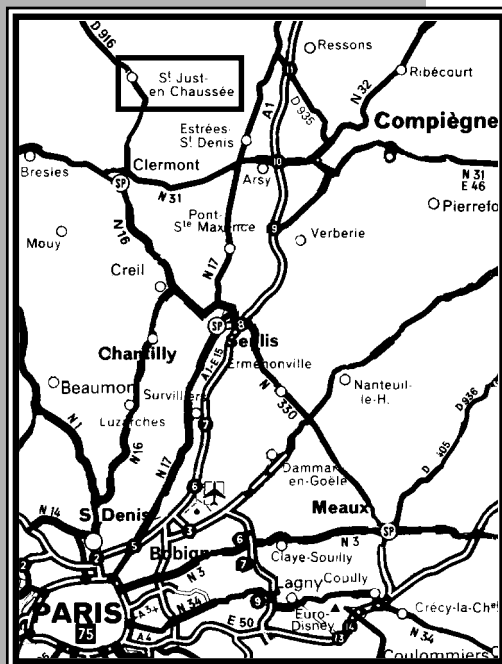
Z.I. rue du Marais - BP.157
60131 St-Just-en-Chaussée Cedex
France
Tél : (33) 03.44.77.53.00
Fax : (33) 03.44.77.53.19
E-Mail : picardie@rabourdin.fr



3- 10

**Les
formes
de demain**

PLAN DE SITUATION

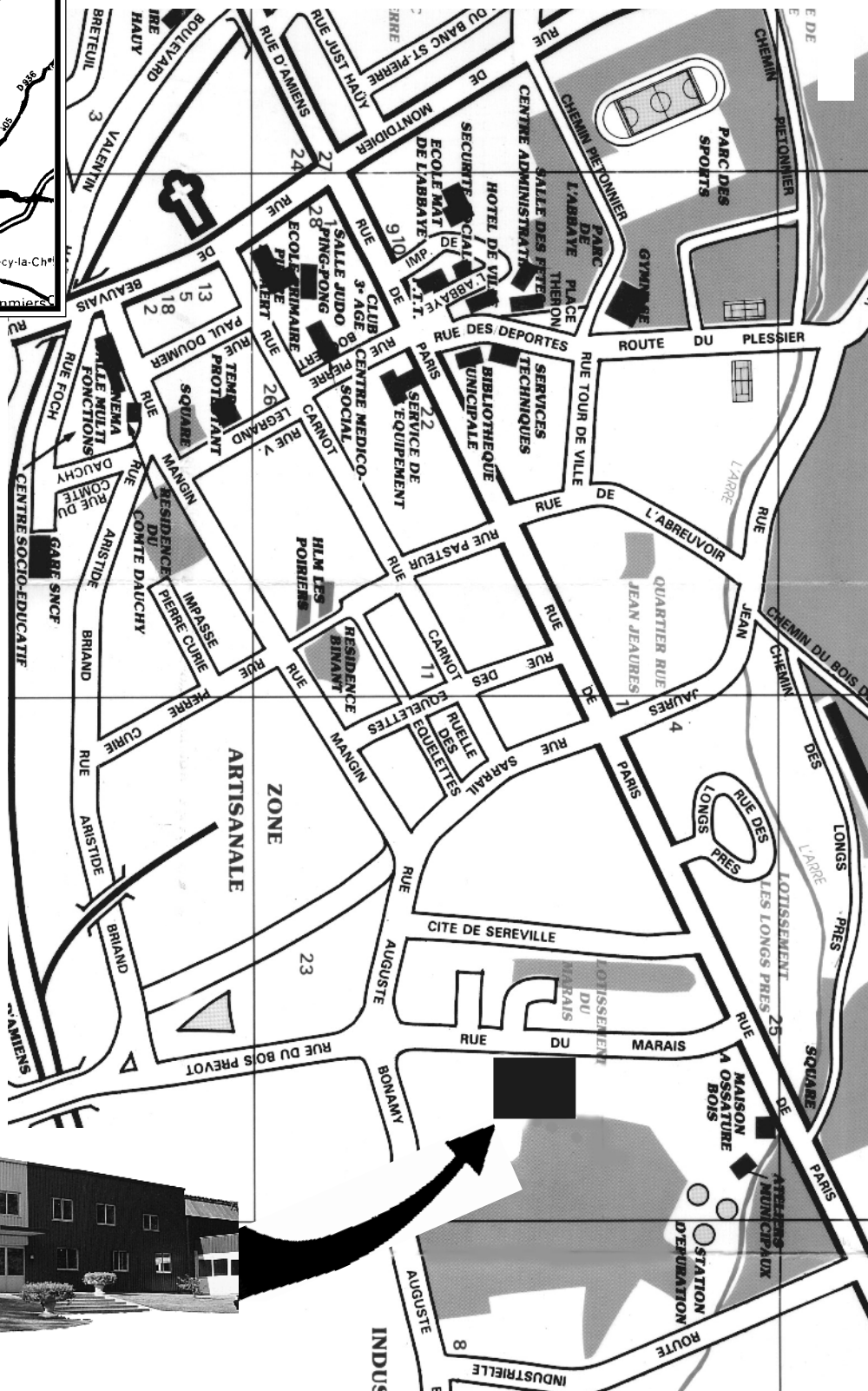


RABOURDIN
P I C A R D I E

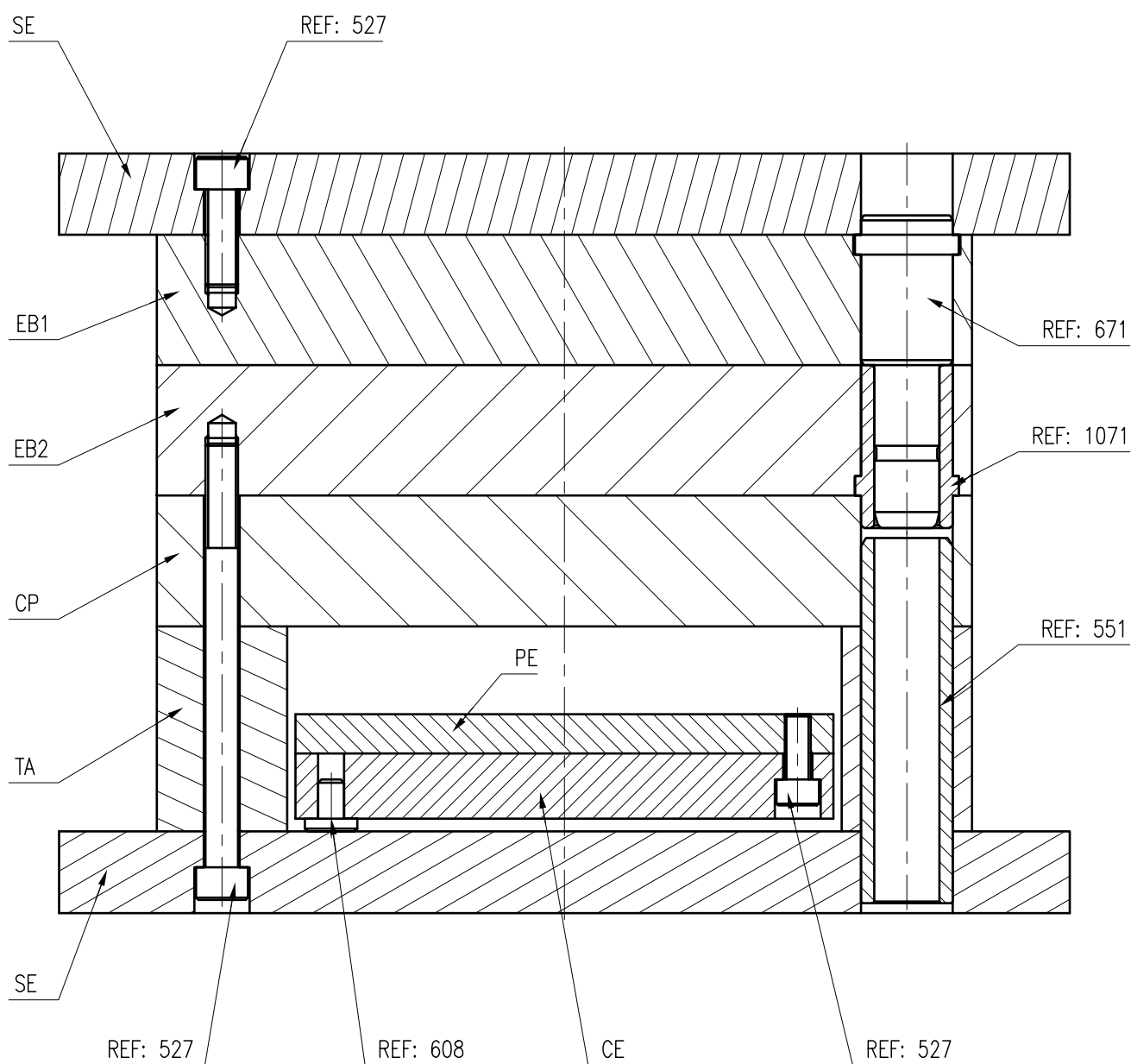
• Depuis Paris ou Roissy CH de Gaulle par l' A1 :

Rejoindre l'A1 en direction de Lille. Emprunter la sortie 8 Senlis.
Suivre direction Clermont par la N16. Bifurquer à Clermont sur la D916 direction St-Just-en-Chaussée (puis voir plan).

**St-Just-
en-
Chaussée**



SOMMAIRE



Dessin non contractuel

SOMMAIRE

CORPS DE MOULE STANDARD STOCKES (de 125x125 à 400x315 mm) 2 à 21

STAMMFORMEN
PORTA MOLDES SERIE STANDARD
STANDARD MOLD BASES
CORPO DI STAMPO STANDARD
ESTRUTURAS DE MOLDES STANDARD

TOLERANCES DIMENSIONNELLES 22 - 23

TOLERANZEN
TOLERANCIAS DE DIMENSION
GENERAL TOLERANCE
TOLLERANZE DIMENSIONALI
TOLERANCIAS DIMENSIONAIS

GAMME GENERALE CORPS DE MOULE STANDARD SUR FABRICATION 24 à 28

WEITERE ABMESSUNGEN OUF ANFRAGE
OTRAS DIMENSIONES AL PEDIDO
OTHER DIMENSIONS ON REQUEST
ALTRE DIMENSIONI STANDARD SU RICHIESTA
GAMA DE ESTRUTURAS STANDARD DE MOLDES A FABRICAR POR ENCOMENDA

PLAQUES ISOLANTES " MOULISOL® " 29

ISOLIER PLATTEN
PLACAS ISOLANTES
INSULATED SHEET
PIASTRE ISOLANTE
PLACAS AISLANTE

PLAQUES STANDARD DISPONIBLES 30 - 31

STANDARD PLATTEN AB LAGER
PLACAS SERIE STANDARD
STANDARD PLATES
PIASTRE STANDARD DISPONIBILI
PLACAS STANDARD DISPONIVEIS

DEMANDE DE DEVIS 33

ANFRAGE
PREGUNTA
PLEASE QUOTE
DEMANDA DI PREVENTIVO
PEDIDO DE ORCAMENTO

EXEMPLE DE COMMANDE 32

DIMENSIONS TENUES EN STOCK														
Longueur L	largeur l	EB (S)							TA (H)					
		25	32	40	50	63	80	100	40	50	63	80	100	125
125	125													
	160													
160	160													
	200													
200	200													
250	200													
	250													
315	250													
	315													
400	315													

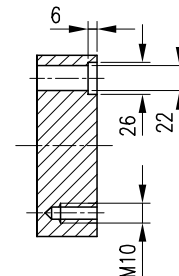
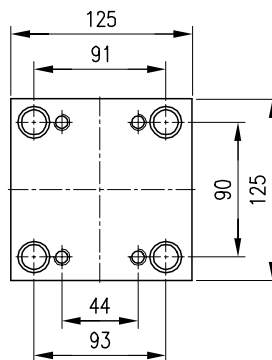
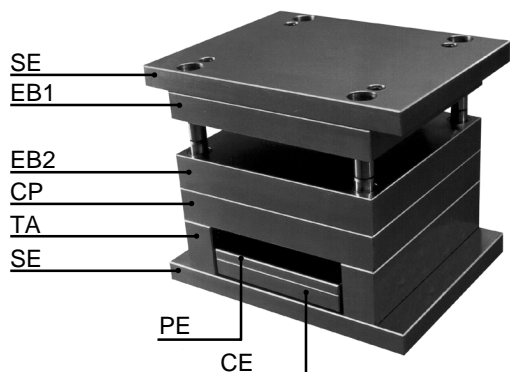
TABLEAU DES COURSES D'EJECTION								
Longueur L	largeur l	TA (H)						
		40	50	63	80	100	125	
125	125	14	24	37				Course d'éjection maximum
	160	8						
160	160		18	31	48			
	200							
200	200							
250	200							
	250			27	44	64		
315	250							
	315				35		80	
400	315							

CORPS DE MOULE STANDARD

125 x 125

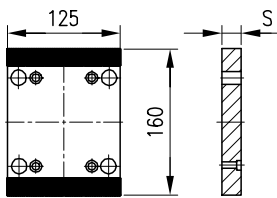
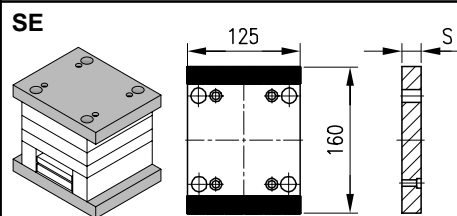
CORPS DE MOULE STANDARD
STAMMFORMEN
PORTA MOLDES SERIE STANDARD

STANDARD MOLD BASES
CORPO DI STAMPO STANDARD
ESTRUTURAS DE MOLDES STANDARD

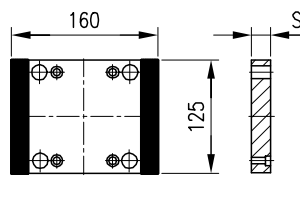
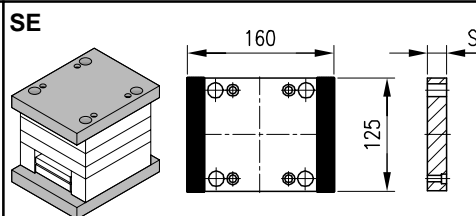


Exemple de commande : Réf 9015 Format du moule=125x125 S=25 Matière=1730 ➔ 9015-125x125-25-1730

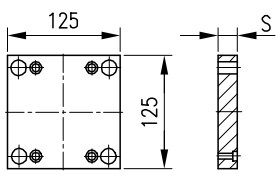
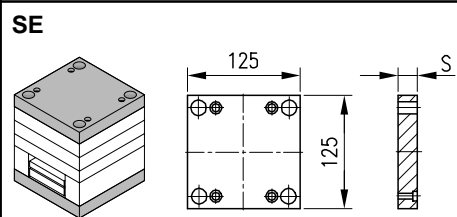
* sur demande



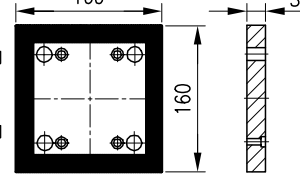
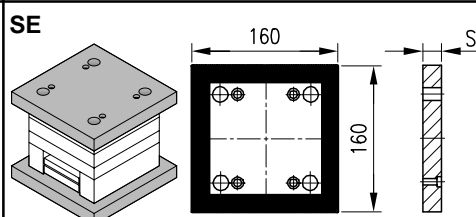
9015			
S	XC48	110Kg+S	
	1730	2312	
25		*	



9016			
S	XC48	110Kg+S	
	1730	2312	
25	*	*	

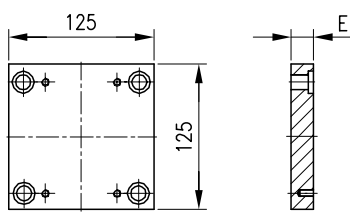
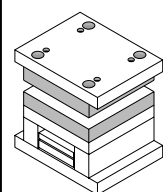


9010			
S	XC48	110Kg+S	
	1730	2312	
25		*	



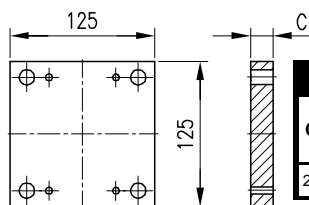
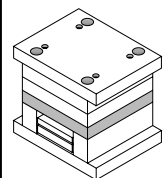
9017			
S	XC48	110Kg+S	
	1730	2312	
25	*	*	

EB1 / EB2



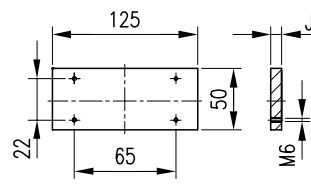
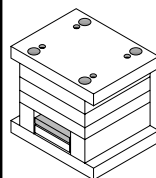
	9020	9031	9030	9032	9033	9034
E	XC48	110Kg NR	110Kg+S	40NCD16	Z35CD17+S	140Kg+S
	1730	2311	2312	2766	2394	2792
25		*		*	*	*
32		*		*	*	*
40		*		*	*	*
50		*		*	*	*

CP



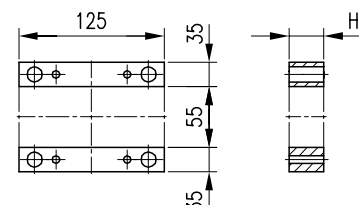
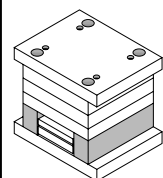
9060			
C	XC48	110Kg+S	
	1730	2312	
25		*	

PE



9080			
J1	XC48	110Kg+S	
	1730	2312	
10		*	

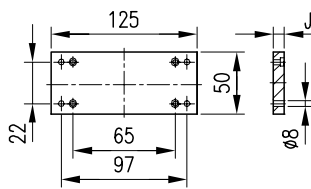
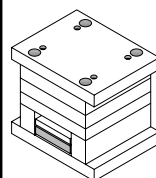
TA



9070			
H	XC48		
	1730		
40	**		
50	**		
63	**		

** Prix d'un tasseau

CE



9090			
J2	XC48	110Kg+S	
	1730	2312	
12		*	

Tarif prix unitaire en EUR HT

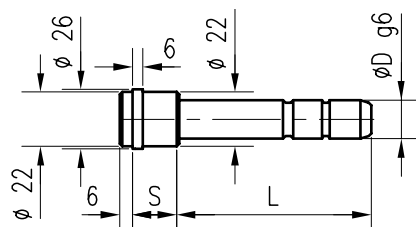
CORPS DE MOULE STANDARD

125 x 125

CORPS DE MOULE STANDARD
STAMMFORMEN
PORTA MOLDES SERIE STANDARD

STANDARD MOLD BASES
CORPO DI STAMPO STANDARD
ESTRUTURAS DE MOLDES STANDARD

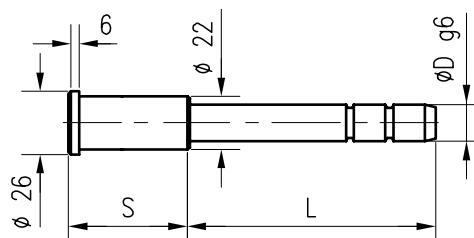
REF.671



D	L	S	P.U.
16	25	16	
		20	
		25	
	32	16	
		20	
		25	
		32	
	40	16	
		20	
		25	
		32	
		40	
		50	
		63	
		80	
	50	16	
		20	
		25	
		32	
		40	
		50	
		63	
		80	
	63	16	
		20	
		25	
		32	
		40	
		50	
		63	
		80	
	80	16	
		20	
		25	
		32	

D	L	S	P.U.
16	80	40	
		50	
		63	
		80	
	100	16	
		20	
		25	
		32	
		40	
		50	
		63	
		80	
	125	16	
		20	
		25	
		32	
		40	
		50	
		63	
		80	
	160	16	
		20	
		25	
		32	
		40	
		50	
		63	
		80	
	200	25	
		32	
		40	
		50	
		63	
		80	

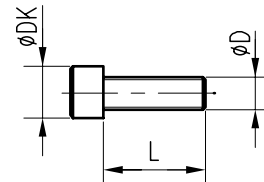
REF.651



D	L	S	P.U.
16	25	16	
		20	
		25	
		32	
	32	16	
		20	
		25	
		32	
	40	16	
		20	
		25	
		32	
		40	
		50	
		63	
		80	
	50	16	
		20	
		25	
		32	
		40	
		50	
		63	
		80	
	63	16	
		20	
		25	
		32	
		40	
		50	
		63	
		80	
	80	16	
		20	
		25	
		32	

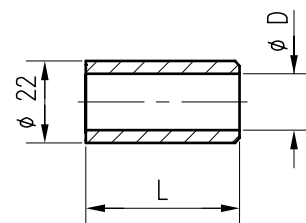
D	L	S	P.U.
16	80	40	
		50	
		63	
		80	
	100	16	
		20	
		25	
		32	
		40	
		50	
		63	
		80	
	125	16	
		20	
		25	
		32	
		40	
		50	
		63	
		80	
	160	16	
		20	
		25	
		32	
		40	
		50	
		63	
		80	
	200	25	
		32	
		40	
		50	
		63	
		80	

REF.527



D	DK	L	P.U.
M6	10	16	
M10	16	16	
		18	
		20	
		25	
		30	
		35	
		40	
		45	
		50	
		55	
		60	
		65	
		70	
		75	
		80	
		90	
		100	
		110	
		120	
		130	
		140	
		150	
		160	
		180	
		200	

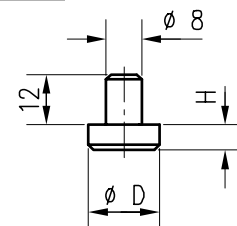
REF.551



D	L	P.U.
16	56	
	63	
	71	
	80	
	90	

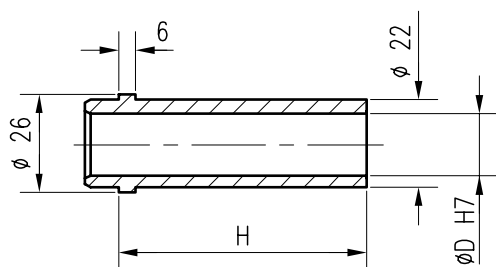
D	L	P.U.
16	100	
	112	

REF.608



D	H	P.U.
16	4	
	6	

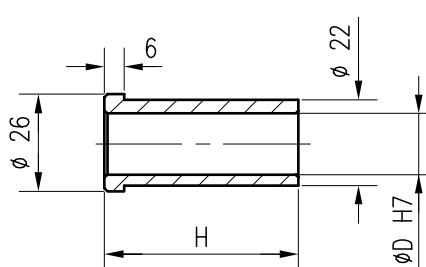
REF.1071



D	H	P.U.
16	20	
	25	
	32	
	40	
	50	

D	H	P.U.
16	63	
	80	

REF.1051



D	H	P.U.
16	16	
	20	
	25	
	32	
	40	

D	H	P.U.
16	50	
	63	
	80	

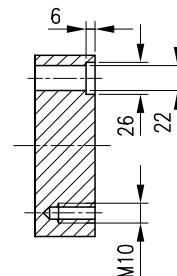
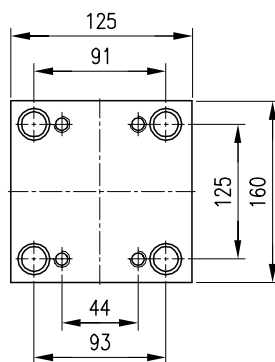
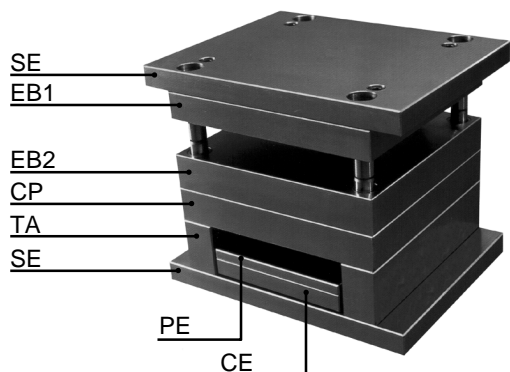
Tarif prix unitaire en EUR HT

CORPS DE MOULE STANDARD

125 x 160

CORPS DE MOULE STANDARD
STAMMFORMEN
PORTA MOLDES SERIE STANDARD

STANDARD MOLD BASES
CORPO DI STAMPO STANDARD
ESTRUTURAS DE MOLDES STANDARD



Exemple de commande : Réf 9015 Format du moule=125x160 S=25 Matière=1730 ➔ 9015-125x160-25-1730

* sur demande

SE

9015			
S	XC48	110Kg+S	
	1730	2312	
25			*

SE

9016			
S	XC48	110Kg+S	
	1730	2312	
25			*

SE

9010			
S	XC48	110Kg+S	
	1730	2312	
25			*

SE

9017			
S	XC48	110Kg+S	
	1730	2312	
25			*

EB1 / EB2

	9020	9031	9030	9032	9033	9034
E	XC48	110Kg NR	110Kg+S	40NCD16	Z35CD17+S	140Kg+S
	1730	2311	2312	2766	2394	2792
25		*		*	*	*
32		*		*	*	*
40		*		*	*	*
50		*		*	*	*

CP

9060			
C	XC48	110Kg+S	
	1730	2312	
25			*

PE

9080			
J1	XC48	110Kg+S	
	1730	2312	
12			*

TA

9070			
H	XC48	1730	
40		**	
50		**	
63		**	

** Prix d'un tasseau

CE

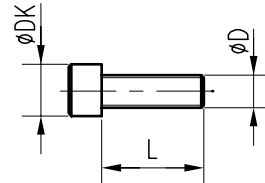
9090			
J2	XC48	110Kg+S	
	1730	2312	
16			*

Tarif prix unitaire en EUR HT

125 x 160

STANDARD MOLD BASES
CORPO DI STAMPO STANDARD
ESTRUTURAS DE MOLDES STANDARD

REF.527



D	L	S	P.U
16	80	40	
		50	
		63	
		80	
	100	16	
		20	
		25	
		32	
		40	
		50	
		63	
		80	
	125	16	
		20	
		25	
		32	
		40	
		50	
		63	
		80	
	160	16	
		20	
		25	
		32	
40			
50			
63			
80			
200	25		
	32		
	40		
	50		
	63		
	80		

D	DK	L	P.U
M6	10	16	
M10	16	16	
		18	
		20	
		25	
		30	
		35	
		40	
		45	
		50	
		55	
		60	
		65	
		70	
		75	
		80	
		90	
		100	
		110	
120			
130			
140			
150			
160			
180			
200			

Technical drawing of a shaft. The shaft has a diameter of 22 and a length of L. A cross-section is shown with a central hole of diameter D.

D	L	P.U
16	56	
	63	
	71	
	80	
	90	

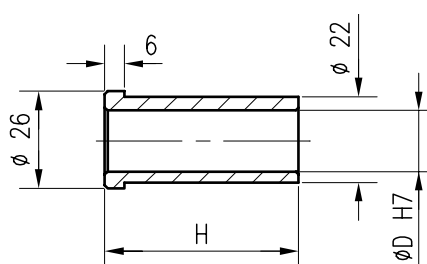
D	L	P.U
16	100	
	112	

Technical drawing of a shaft-hub assembly. The shaft has a diameter of 8 mm. The hub has an inner diameter of D mm and a height of 12 mm. A force H is applied to the shaft.

D	H	P.U
16	4	
	6	

D	H	P.U
16	20	
	25	
	32	
	40	
	50	

D	H	P.U
16	63	
	80	



D	H	P.U
16	16	
	20	
	25	
	32	
	40	

D	H	P.U
16	50	
	63	
	80	

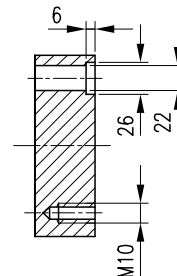
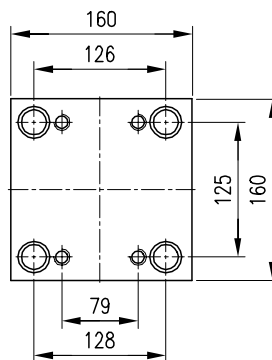
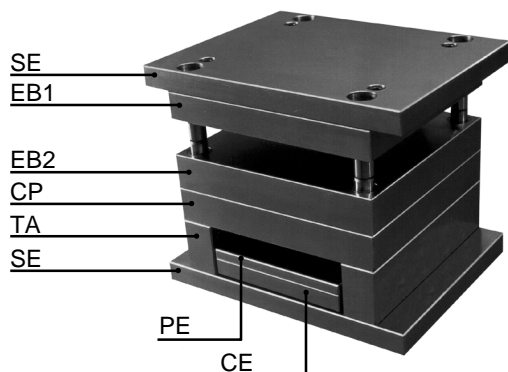
3-10 v1

CORPS DE MOULE STANDARD

160 x 160

CORPS DE MOULE STANDARD
STAMMFORMEN
PORTA MOLDES SERIE STANDARD

STANDARD MOLD BASES
CORPO DI STAMPO STANDARD
ESTRUTURAS DE MOLDES STANDARD



Exemple de commande : Réf 9015 Format du moule=160x160 S=25 Matière=1730 ➔ 9015-160x160-25-1730

* sur demande

SE

9015			
S	XC48	110Kg+S	
	1730	2312	
25			*

SE

9016			
S	XC48	110Kg+S	
	1730	2312	
25	*	*	*

SE

9010			
S	XC48	110Kg+S	
	1730	2312	
25			*

SE

9017			
S	XC48	110Kg+S	
	1730	2312	
25	*	*	*

EB1 / EB2

	9020	9031	9030	9032	9033	9034
E	XC48	110Kg NR	110Kg+S	40NCD16	Z35CD17+S	140Kg+S
	1730	2311	2312	2766	2394	2792
25		*		*	*	*
32		*		*	*	*
40		*		*	*	*
50		*		*	*	*
63		*		*	*	*

CP

9060			
C	XC48	110Kg+S	
	1730	2312	
32			*

PE

9080			
J1	XC48	110Kg+S	
	1730	2312	
12			*

TA

9070			
H	XC48	1730	
50		**	
63		**	
80		**	

** Prix d'un tasseau

CE

9090			
J2	XC48	110Kg+S	
	1730	2312	
16			*

Tarif prix unitaire en EUR HT

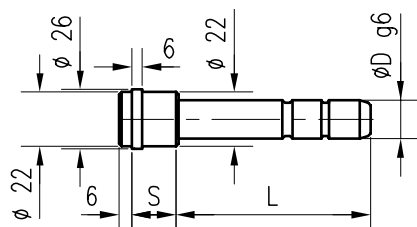
CORPS DE MOULE STANDARD

160 x 160

CORPS DE MOULE STANDARD
STAMMFORMEN
PORTA MOLDES SERIE STANDARD

STANDARD MOLD BASES
CORPO DI STAMPO STANDARD
ESTRUTURAS DE MOLDES STANDARD

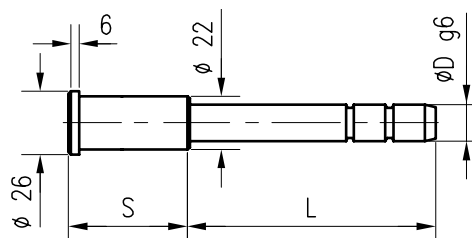
REF.671



D	L	S	P.U.
16	25	16	
		20	
		25	
	32	16	
		20	
		25	
		32	
	40	16	
		20	
		25	
		32	
		40	
		50	
		63	
		80	
	50	16	
		20	
		25	
		32	
		40	
		50	
		63	
		80	
	63	16	
		20	
		25	
		32	
		40	
		50	
		63	
		80	
	80	16	
		20	
		25	
		32	

D	L	S	P.U.
16	80	40	
		50	
		63	
		80	
	100	16	
		20	
		25	
		32	
		40	
		50	
		63	
		80	
	125	16	
		20	
		25	
		32	
		40	
		50	
		63	
		80	
	160	16	
		20	
		25	
		32	
		40	
		50	
		63	
		80	
	200	25	
		32	
		40	
		50	
		63	
		80	

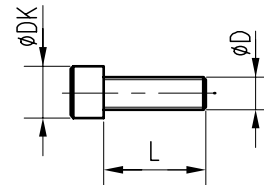
REF.651



D	L	S	P.U.
16	25	16	
		20	
		25	
		32	
	32	16	
		20	
		25	
		32	
	40	16	
		20	
		25	
		32	
		40	
		50	
		63	
		80	
	50	16	
		20	
		25	
		32	
		40	
		50	
		63	
		80	
	63	16	
		20	
		25	
		32	
		40	
		50	
		63	
		80	
	80	16	
		20	
		25	
		32	

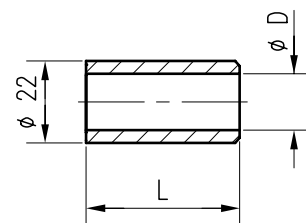
D	L	S	P.U.
16	80	40	
		50	
		63	
		80	
	100	16	
		20	
		25	
		32	
		40	
		50	
		63	
		80	
	125	16	
		20	
		25	
		32	
		40	
		50	
		63	
		80	
	160	16	
		20	
		25	
		32	
		40	
		50	
		63	
		80	
	200	25	
		32	
		40	
		50	
		63	
		80	

REF.527



D	DK	L	P.U.
M6	10	16	
M10	16	16	
		18	
		20	
		25	
		30	
		35	
		40	
		45	
		50	
		55	
		60	
		65	
		70	
		75	
		80	
		90	
		100	
		110	
		120	
		130	
		140	
		150	
		160	
		180	
		200	

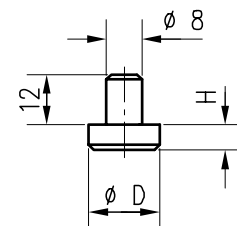
REF.551



D	L	P.U.
16	56	
	63	
	71	
	80	
	90	

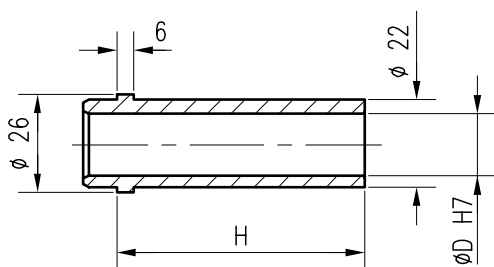
D	L	P.U.
16	100	
	112	

REF.608



D	H	P.U.
16	4	
	6	

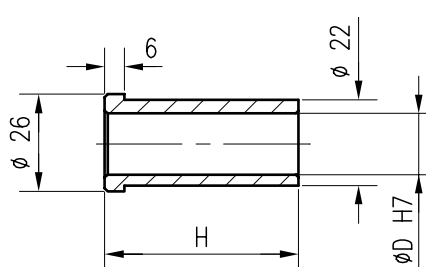
REF.1071



D	H	P.U.
16	20	
	25	
	32	
	40	
	50	

D	H	P.U.
16	63	
	80	

REF.1051



D	H	P.U.
16	16	
	20	
	25	
	32	
	40	

D	H	P.U.
16	50	
	63	
	80	

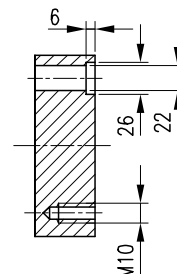
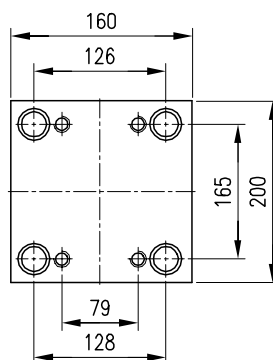
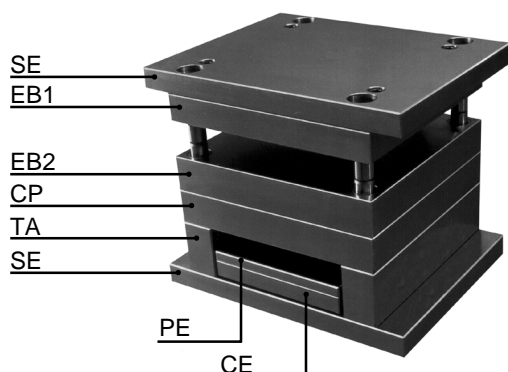
Tarif prix unitaire en EUR HT

CORPS DE MOULE STANDARD

160 x 200

CORPS DE MOULE STANDARD
STAMMFORMEN
PORTA MOLDES SERIE STANDARD

STANDARD MOLD BASES
CORPO DI STAMPO STANDARD
ESTRUTURAS DE MOLDES STANDARD



Exemple de commande : Réf 9015 Format du moule=160x200 S=25 Matière=1730 ➔ 9015-160x200-25-1730

* sur demande

SE

9015		
S	XC48	110Kg+S
	1730	2312
25		*

SE

9016		
S	XC48	110Kg+S
	1730	2312
25	*	*

SE

9010		
S	XC48	110Kg+S
	1730	2312
25		*

SE

9017		
S	XC48	110Kg+S
	1730	2312
25	*	*

EB1 / EB2

	9020	9031	9030	9032	9033	9034
E	XC48	110Kg NR	110Kg+S	40NCD16	Z35CD17+S	140Kg+S
	1730	2311	2312	2766	2394	2792
25		*		*	*	*
32		*		*	*	*
40		*		*	*	*
50		*		*	*	*
63		*		*	*	*

CP

9060		
C	XC48	110Kg+S
	1730	2312
32		*

PE

9080		
J1	XC48	110Kg+S
	1730	2312
12		*

TA

9070		
H	XC48	
	1730	
50	**	
63	**	
80	**	

CE

9090		
J2	XC48	110Kg+S
	1730	2312
16		*

** Prix d'un tasseau

Tarif prix unitaire en EUR HT

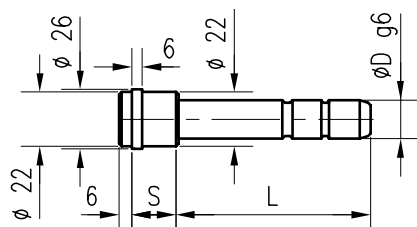
CORPS DE MOULE STANDARD

160 x 200

CORPS DE MOULE STANDARD
STAMMFORMEN
PORTA MOLDES SERIE STANDARD

STANDARD MOLD BASES
CORPO DI STAMPO STANDARD
ESTRUTURAS DE MOLDES STANDARD

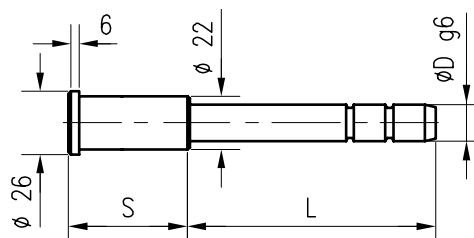
REF.671



D	L	S	P.U.
16	25	16	
		20	
		25	
	32	16	
		20	
		25	
		32	
	40	16	
		20	
		25	
		32	
		40	
		50	
		63	
		80	
	50	16	
		20	
		25	
		32	
		40	
		50	
		63	
		80	
	63	16	
		20	
		25	
		32	
		40	
		50	
		63	
		80	
	80	16	
		20	
		25	
		32	

D	L	S	P.U.
16	80	40	
		50	
		63	
		80	
	100	16	
		20	
		25	
		32	
		40	
		50	
		63	
		80	
	125	16	
		20	
		25	
		32	
		40	
		50	
		63	
		80	
	160	16	
		20	
		25	
		32	
		40	
		50	
		63	
		80	
	200	25	
		32	
		40	
		50	
		63	
		80	

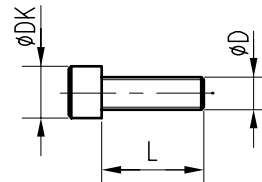
REF.651



D	L	S	P.U.
16	25	16	
		20	
		25	
	32	16	
		20	
		25	
		32	
	40	16	
		20	
		25	
		32	
		40	
		50	
		63	
		80	
	50	16	
		20	
		25	
		32	
		40	
		50	
		63	
		80	
	63	16	
		20	
		25	
		32	
		40	
		50	
		63	
		80	
	80	16	
		20	
		25	
		32	

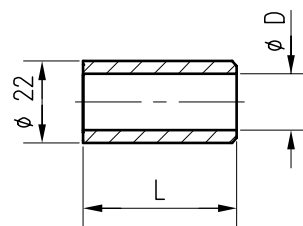
D	L	S	P.U.
16	80	40	
		50	
		63	
		80	
	100	16	
		20	
		25	
		32	
		40	
		50	
		63	
		80	
	125	16	
		20	
		25	
		32	
		40	
		50	
		63	
		80	
	160	16	
		20	
		25	
		32	
		40	
		50	
		63	
		80	
	200	25	
		32	
		40	
		50	
		63	
		80	

REF.527



D	DK	L	P.U.
M6	10	16	
M10	16	16	
		18	
		20	
		25	
		30	
		35	
		40	
		45	
		50	
		55	
		60	
		65	
		70	
		75	
		80	
		90	
		100	
		110	
		120	
		130	
		140	
		150	
		160	
		180	
		200	

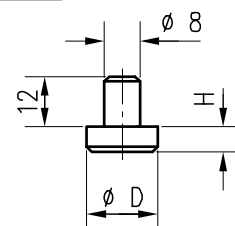
REF.551



D	L	P.U.
16	56	
	63	
	71	
	80	
	90	

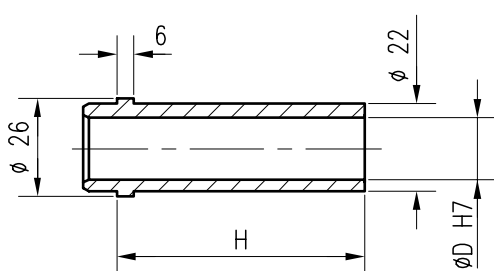
D	L	P.U.
16	100	
	112	

REF.608



D	H	P.U.
16	4	
	6	

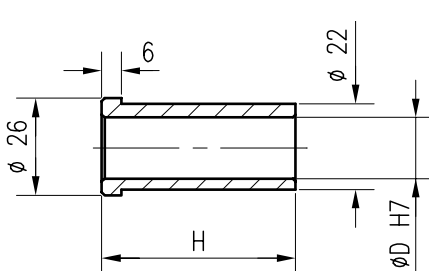
REF.1071



D	H	P.U.
16	20	
	25	
	32	
	40	
	50	

D	H	P.U.
16	63	
	80	

REF.1051



D	H	P.U.
16	16	
	20	
	25	
	32	
	40	

D	H	P.U.
16	50	
	63	
	80	

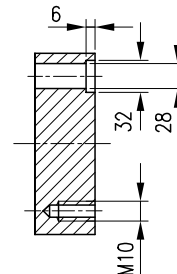
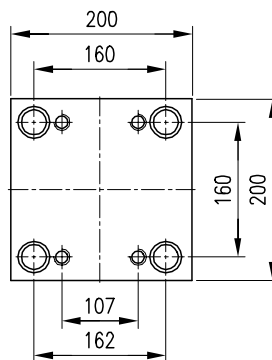
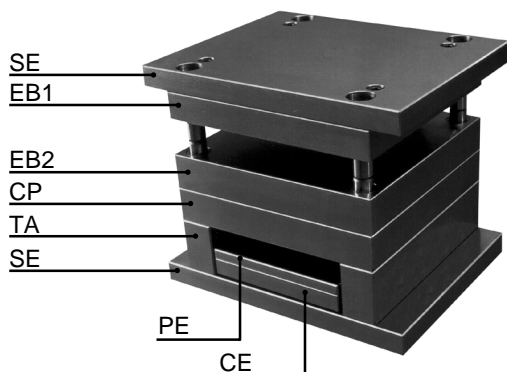
Tarif prix unitaire en EUR HT

CORPS DE MOULE STANDARD

200 x 200

CORPS DE MOULE STANDARD
STAMMFORMEN
PORTA MOLDES SERIE STANDARD

STANDARD MOLD BASES
CORPO DI STAMPO STANDARD
ESTRUTURAS DE MOLDES STANDARD



Exemple de commande : Réf 9015 Format du moule=200x200 S=25 Matière=1730 ➔ 9015-200x200-25-1730

* sur demande

SE

9015			
S	XC48	110Kg+S	
	1730	2312	
25			*

SE

9016			
S	XC48	110Kg+S	
	1730	2312	
25			*

SE

9010			
S	XC48	110Kg+S	
	1730	2312	
25			*

SE

9017			
S	XC48	110Kg+S	
	1730	2312	
25			*

EB1 / EB2

	9020	9031	9030	9032	9033	9034
E	XC48	110Kg NR	110Kg+S	40NCD16	Z35CD17+S	140Kg+S
	1730	2311	2312	2766	2394	2792
25		*		*	*	*
32		*		*	*	*
40		*		*	*	*
50		*		*	*	*
63		*		*	*	*
80		*		*	*	*

CP

9060			
C	XC48	110Kg+S	
	1730	2312	
40			*

PE

9080			
J1	XC48	110Kg+S	
	1730	2312	
12			*

TA

9070			
H	XC48	1730	
50		**	
63		**	
80		**	

CE

9090			
J2	XC48	110Kg+S	
	1730	2312	
16			*

** Prix d'un tasseau

Tarif prix unitaire en EUR HT

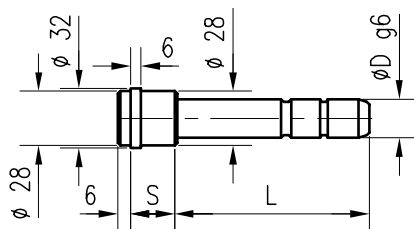
CORPS DE MOULE STANDARD

200 x 200

**CORPS DE MOULE STANDARD
STAMMFORMEN
PORTA MOLDES SERIE STANDARD**

STANDARD MOLD BASES
CORPO DI STAMPO STANDARD
ESTRUTURAS DE MOLDES STANDARD

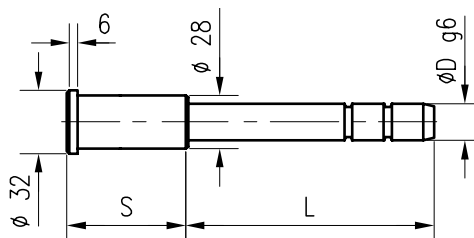
REF.671



D	L	S	P.U
20	25	20	
		25	
		20	
	32	25	
		32	
		20	
	40	20	
		25	
		32	
		40	
		50	
	50	20	
		25	
		32	
		40	
		50	
	63	63	
		20	
		25	
		32	
		40	
		50	
		63	
	80	80	
100			
20			
25			
32			
40			
50			
63			
100	80		
	100		
	20		
	25		
		32	

[illegible]

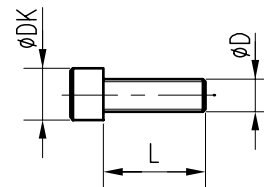
REF.651



D	L	S	P.U
20	25	20	
		25	
	32	20	
		25	
		32	
	40	20	
		25	
		32	
		40	
		50	
	50	20	
		25	
		32	
		40	
		50	
		63	
	63	20	
		25	
		32	
		40	
		50	
		63	
		80	
	80	100	
20			
25			
32			
40			
50			
63			
100	80		
	100		
	20		
	25		
		32	

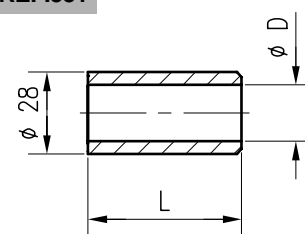
D	L	S	P.U
20	100	40	
		50	
		63	
		80	
	125	100	
		20	
		25	
		32	
		40	
		50	
		63	
		80	
	160	100	
		20	
		25	
		32	
		40	
		50	
	200	63	
		80	
100			
25			
32			
40			
		50	
		63	
		80	
		100	

REF.527



D	DK	L	P.U
M6	10	16	
M10	16	16	
		18	
		20	
		25	
		30	
		35	
		40	
		45	
		50	
		55	
		60	
		65	
		70	
		75	
		80	
		90	
		110	
		120	
		130	
		140	
		150	
		160	
		180	
		200	

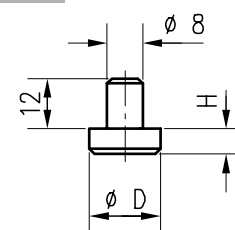
REF.551



D	L	P.U
20	56	
	63	
	71	
	80	
	90	

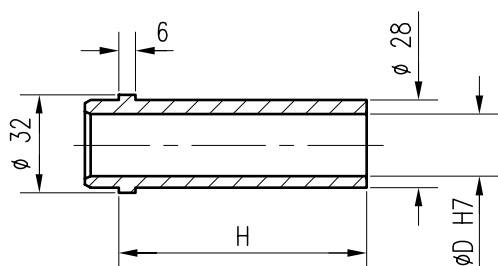
D	L	P.U
20	100	
	112	
	125	
	140	

REF.608



D	H	P.U
16	4	
	6	

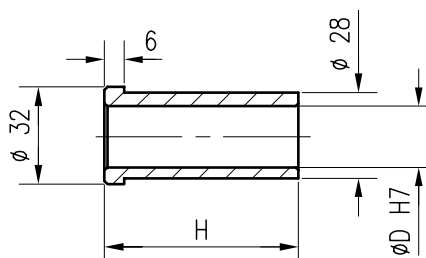
REF.1071



D	H	P.U
20	20	
	25	
	32	
	40	
	50	

D	H	P.U
20	63	
	80	
	100	
	125	
	160	

REF.1051



D	H	P.U
20	16	
	20	
	25	
	32	
	40	

D	H	P.U
20	50	
	63	
	80	
	100	

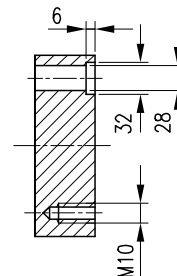
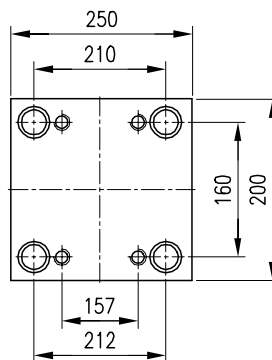
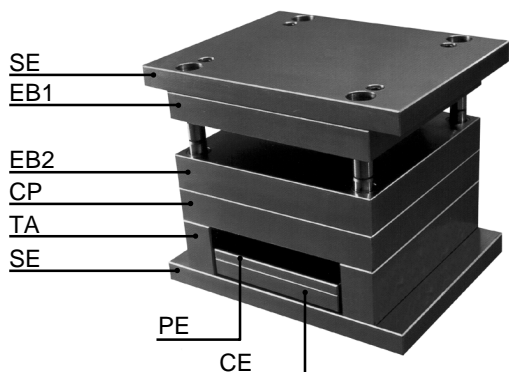
Tarif prix unitaire en EUR HT

CORPS DE MOULE STANDARD

250 x 200

CORPS DE MOULE STANDARD
STAMMFORMEN
PORTA MOLDES SERIE STANDARD

STANDARD MOLD BASES
CORPO DI STAMPO STANDARD
ESTRUTURAS DE MOLDES STANDARD



Exemple de commande : Réf 9015 Format du moule=250x200 S=25 Matière=1730 ➔ 9015-250x200-25-1730

* sur demande

SE

9015		
S	XC48	110Kg+S
	1730	2312
25		*

SE

9016		
S	XC48	110Kg+S
	1730	2312
25	*	*

SE

9010		
S	XC48	110Kg+S
	1730	2312
25		*

SE

9017		
S	XC48	110Kg+S
	1730	2312
25	*	*

EB1 / EB2

	9020	9031	9030	9032	9033	9034
E	XC48	110Kg NR	110Kg+S	40NCD16	Z35CD17+S	140Kg+S
	1730	2311	2312	2766	2394	2792
25		*		*	*	*
32		*		*	*	*
40		*		*	*	*
50		*		*	*	*
63		*		*	*	*
80		*		*	*	*

CP

9060		
C	XC48	110Kg+S
	1730	2312
40		*

PE

9080		
J1	XC48	110Kg+S
	1730	2312
12		*

TA

9070		
H	XC48	1730
	50	**
	63	**
	80	**

** Prix d'un tasseau

CE

9090		
J2	XC48	110Kg+S
	1730	2312
16		*

Tarif prix unitaire en EUR HT

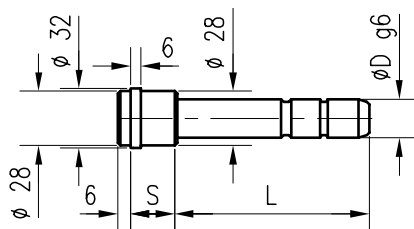
CORPS DE MOULE STANDARD

250 x 200

CORPS DE MOULE STANDARD
STAMMFORMEN
PORTA MOLDES SERIE STANDARD

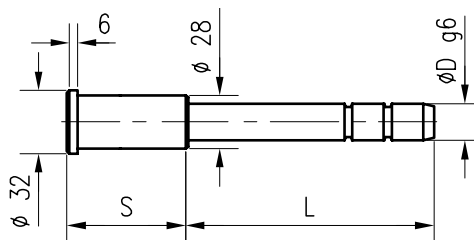
STANDARD MOLD BASES
CORPO DI STAMPO STANDARD
ESTRUTURAS DE MOLDES STANDARD

REF.671



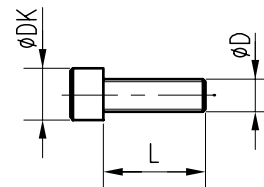
D	L	S	P.U.
20	25	20	
	25	25	
	32	20	
	25	25	
	32	20	
	40	20	
	25	25	
	32	20	
	40	20	
	50	20	
	50	25	
	63	20	
	20	25	
	25	25	
	32	20	
	40	20	
	50	20	
	63	20	
	80	20	
	25	25	
	32	20	
	40	20	
	50	20	
	63	20	
	80	20	
	100	20	
	20	25	
	25	25	
	32	20	

REF.651



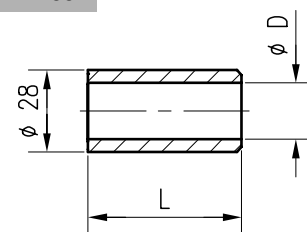
D	L	S	P.U.
20	25	20	
	25	25	
	32	20	
	25	25	
	32	20	
	40	20	
	25	25	
	32	20	
	40	20	
	50	20	
	50	25	
	63	20	
	20	25	
	25	25	
	32	20	
	40	20	
	50	20	
	63	20	
	80	20	
	25	25	
	32	20	
	40	20	
	50	20	
	63	20	
	80	20	
	100	20	
	20	25	
	25	25	
	32	20	

REF.527



D	DK	L	P.U.
M6	10	16	
M10	16	16	
		18	
		20	
		25	
		30	
		35	
		40	
		45	
		50	
		55	
		60	
		65	
		70	
		75	
		80	
		90	
		100	
		110	
		120	
		130	
		140	
		150	
		160	
		180	
		200	

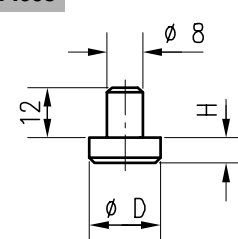
REF.551



D	L	P.U.
20	56	
	63	
	71	
	80	
	90	

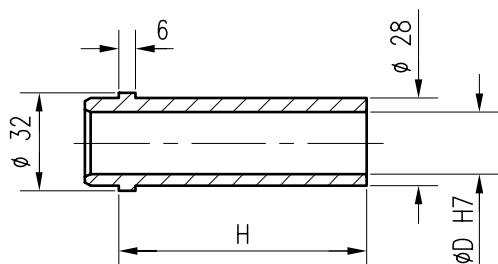
D	L	P.U.
20	100	
	112	
	125	
	140	

REF.608



D	H	P.U.
16	4	
	6	

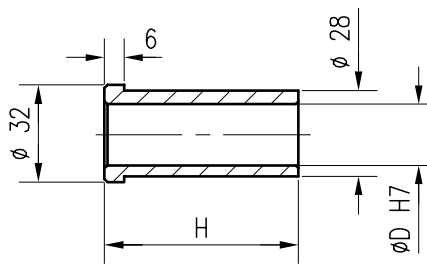
REF.1071



D	H	P.U.
20	20	
	25	
	32	
	40	
	50	

D	H	P.U.
20	63	
	80	
	100	
	125	
	160	

REF.1051



D	H	P.U.
20	16	
	20	
	25	
	32	
	40	

D	H	P.U.
20	50	
	63	
	80	
	100	

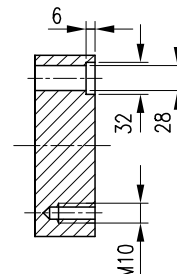
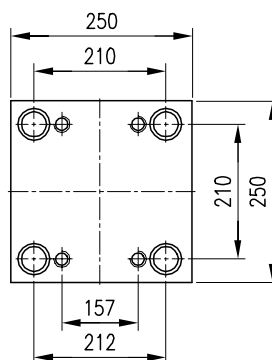
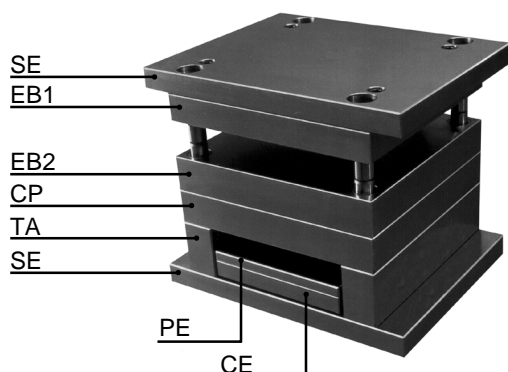
Tarif prix unitaire en EUR HT

CORPS DE MOULE STANDARD

250 x 250

CORPS DE MOULE STANDARD
STAMMFORMEN
PORTA MOLDES SERIE STANDARD

STANDARD MOLD BASES
CORPO DI STAMPO STANDARD
ESTRUTURAS DE MOLDES STANDARD



Exemple de commande : Réf 9015 Format du moule=250x250 S=25 Matière=1730 ➔ 9015-250x250-25-1730

* sur demande

SE

9015		
S	XC48	110Kg+S
	1730	2312
25		*

SE

9016		
S	XC48	110Kg+S
	1730	2312
25	*	*

SE

9010		
S	XC48	110Kg+S
	1730	2312
25		*

SE

9017		
S	XC48	110Kg+S
	1730	2312
25	*	*

EB1 / EB2

	9020	9031	9030	9032	9033	9034
E	XC48	110Kg NR	110Kg+S	40NCD16	Z35CD17+S	140Kg+S
	1730	2311	2312	2766	2394	2792
32		*		*	*	*
40		*		*	*	*
50		*		*	*	*
63		*		*	*	*
80		*		*	*	*

CP

9060		
C	XC48	110Kg+S
	1730	2312
40		*

PE

9080		
J1	XC48	110Kg+S
	1730	2312
12		*

TA

9070		
H	XC48	1730
63	**	
80	**	
100	**	

** Prix d'un tasseau

CE

9090		
J2	XC48	110Kg+S
	1730	2312
20		*

Tarif prix unitaire en EUR HT

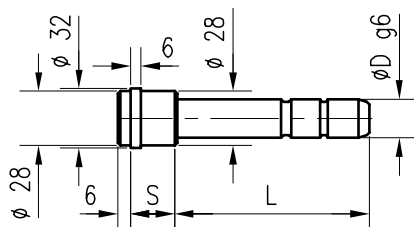
CORPS DE MOULE STANDARD

250 x 250

CORPS DE MOULE STANDARD
STAMMFORMEN
PORTA MOLDES SERIE STANDARD

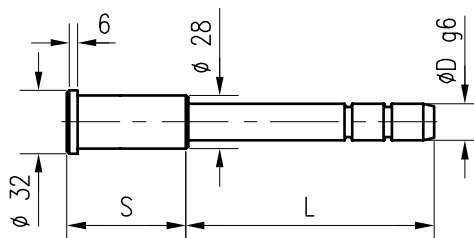
STANDARD MOLD BASES
CORPO DI STAMPO STANDARD
ESTRUTURAS DE MOLDES STANDARD

REF.671



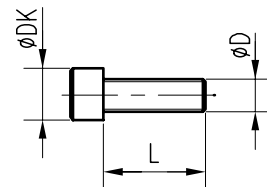
D	L	S	P.U.
20	25	20	
	25	25	
	32	20	
	25	25	
	32	20	
	40	20	
	25	25	
	32	20	
	40	20	
	50	20	
	50	25	
	32	20	
	40	20	
	50	20	
	63	20	
	20	25	
	25	25	
	32	20	
	40	20	
	50	20	
	63	20	
	80	20	
	25	25	
	32	20	
	40	20	
	50	20	
	63	20	
	80	20	
	100	20	
	25	25	
	32	20	

REF.651



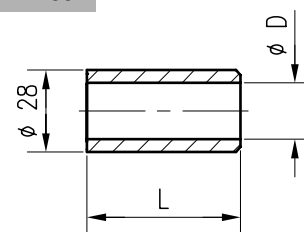
D	L	S	P.U.
20	25	20	
	25	25	
	32	20	
	25	25	
	32	20	
	40	20	
	25	25	
	32	20	
	40	20	
	50	20	
	50	25	
	32	20	
	40	20	
	50	20	
	63	20	
	20	25	
	25	25	
	32	20	
	40	20	
	50	20	
	63	20	
	80	20	
	25	25	
	32	20	
	40	20	
	50	20	
	63	20	
	80	20	
	100	20	
	25	25	
	32	20	

REF.527



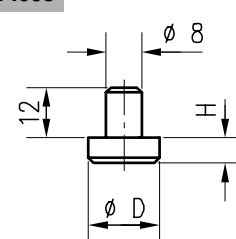
D	DK	L	P.U.
M8	13	20	
M10	16	16	
		18	
		20	
		25	
		30	
		35	
		40	
		45	
		50	
		55	
		60	
		65	
		70	
		75	
		80	
		90	
		100	
		110	
		120	
		130	
		140	
		150	
		160	
		180	
		200	

REF.551



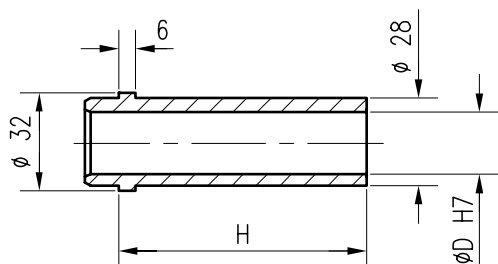
D	L	P.U.
20	56	
	63	
	71	
	80	
	90	

REF.608



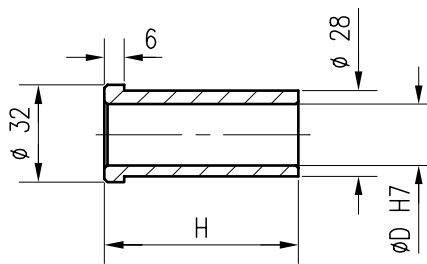
D	H	P.U.
16	4	
	6	

REF.1071



D	H	P.U.
20	20	
	25	
	32	
	40	
	50	

REF.1051



D	H	P.U.
20	16	
	20	
	25	
	32	
	40	

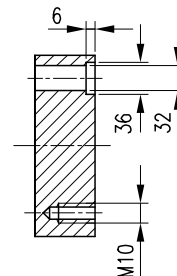
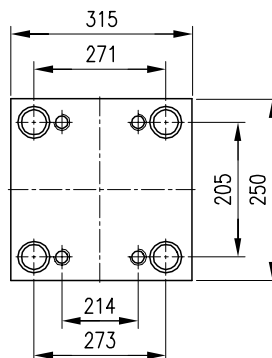
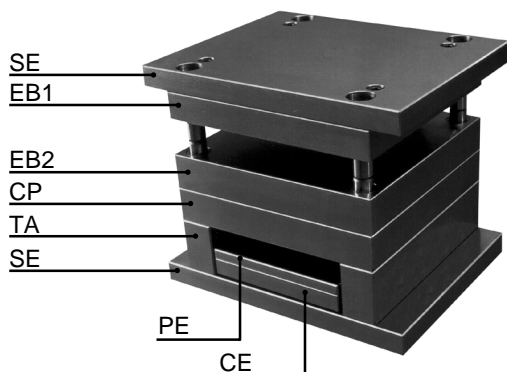
Tarif prix unitaire en EUR HT

CORPS DE MOULE STANDARD

315 x 250

CORPS DE MOULE STANDARD
STAMMFORMEN
PORTA MOLDES SERIE STANDARD

STANDARD MOLD BASES
CORPO DI STAMPO STANDARD
ESTRUTURAS DE MOLDES STANDARD



Exemple de commande : Réf 9015 Format du moule=315x250 S=25 Matière=1730 ➔ 9015-315x250-25-1730

* sur demande

SE

9015			
S	XC48	110Kg+S	
	1730	2312	
25			*

SE

9016			
S	XC48	110Kg+S	
	1730	2312	
25			*

SE

9010			
S	XC48	110Kg+S	
	1730	2312	
25			*

SE

9017			
S	XC48	110Kg+S	
	1730	2312	
25			*

EB1 / EB2

	9020	9031	9030	9032	9033	9034
E	XC48	110Kg NR	110Kg+S	40NCD16	Z35CD17+S	140Kg+S
	1730	2311	2312	2766	2394	2792
32		*		*	*	*
40		*		*	*	*
50		*		*	*	*
63		*		*	*	*
80		*		*	*	*

CP

9060			
C	XC48	110Kg+S	
	1730	2312	
40			*

PE

9080			
J1	XC48	110Kg+S	
	1730	2312	
12			*

TA

9070			
H	XC48		
	1730		
63		**	
80		**	
100		**	

CE

9090			
J2	XC48	110Kg+S	
	1730	2312	
20			*

** Prix d'un tasseau

Tarif prix unitaire en EUR HT

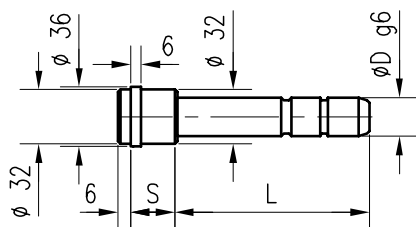
CORPS DE MOULE STANDARD

315 x 250

CORPS DE MOULE STANDARD
STAMMFORMEN
PORTA MOLDES SERIE STANDARD

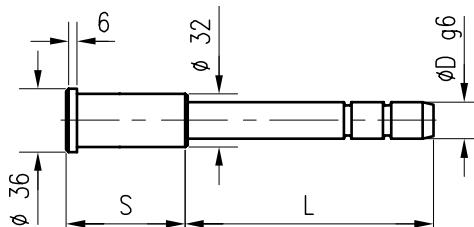
STANDARD MOLD BASES
CORPO DI STAMPO STANDARD
ESTRUTURAS DE MOLDES STANDARD

REF.671



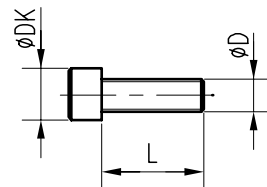
D	L	S	P.U.
25	32	25	
	32	32	
	40	25	
		32	
		40	
		50	
	50	25	
		32	
		40	
		50	
		63	
	63	25	
		32	
		40	
		50	
		63	
		80	
	80	25	
		32	
		40	
		50	
		63	
		80	
	100	25	
		32	
		40	
		50	
		63	
		80	
		100	
		125	
	125	25	
		32	
		40	
		50	

REF.651



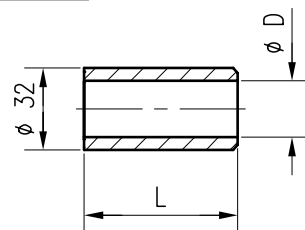
D	L	S	P.U.
25	32	25	
	32	32	
	40	25	
		32	
		40	
		50	
	50	25	
		32	
		40	
		50	
		63	
	63	25	
		32	
		40	
		50	
		63	
		80	
	80	25	
		32	
		40	
		50	
		63	
		80	
	100	25	
		32	
		40	
		50	
		63	
		80	
		100	
		125	
	125	25	
		32	
		40	
		50	

REF.527



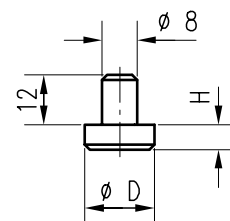
D	DK	L	P.U.
M8	13	20	
M10	16	16	
		18	
		20	
		25	
		30	
		35	
		40	
		45	
		50	
		55	
		60	
		65	
		70	
		75	
		80	
		90	
		100	
		110	
		120	
		130	
		140	
		150	
		160	
		180	
		200	

REF.551



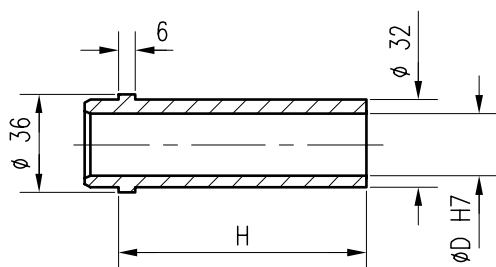
D	L	P.U.
25	56	
	63	
	71	
	80	
	90	

REF.608



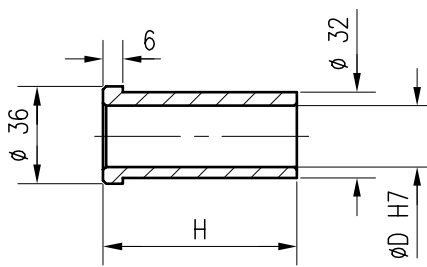
D	H	P.U.
20	4	
	6	
	8	

REF.1071



D	H	P.U.
25	20	
	25	
	32	
	40	
	50	

REF.1051



D	H	P.U.
25	20	
	25	
	32	
	40	
	50	

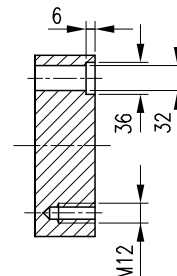
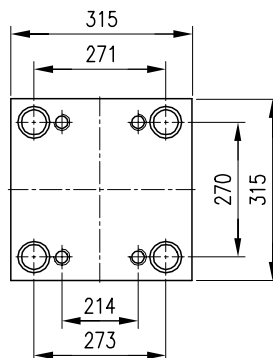
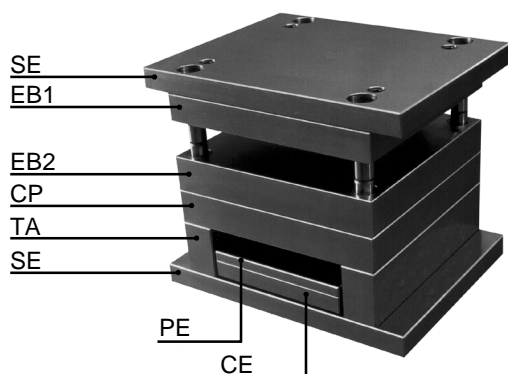
Tarif prix unitaire en EUR HT

CORPS DE MOULE STANDARD

315 x 315

CORPS DE MOULE STANDARD
STAMMFORMEN
PORTA MOLDES SERIE STANDARD

STANDARD MOLD BASES
CORPO DI STAMPO STANDARD
ESTRUTURAS DE MOLDES STANDARD



Exemple de commande : Réf 9015 Format du moule=315x315 S=25 Matière=1730 ➔ 9015-315x315-25-1730

* sur demande

SE

9015			
S	XC48	110Kg+S	
	1730	2312	
25			*

SE

9016			
S	XC48	110Kg+S	
	1730	2312	
25			*

SE

9010			
S	XC48	110Kg+S	
	1730	2312	
25			*

SE

9017			
S	XC48	110Kg+S	
	1730	2312	
25			*

EB1 / EB2

	9020	9031	9030	9032	9033	9034
E	XC48	110Kg NR	110Kg+S	40NCD16	Z35CD17+S	140Kg+S
	1730	2311	2312	2766	2394	2792
32		*		*	*	*
40		*		*	*	*
50		*		*	*	*
63		*		*	*	*
80		*		*	*	*
100		*		*	*	*

CP

9060			
C	XC48	110Kg+S	
	1730	2312	
40			*
50			*

PE

9080			
J1	XC48	110Kg+S	
	1730	2312	
16			*

TA

9070			
H	XC48	1730	
80		**	
125		**	

** Prix d'un tasseau

CE

9090			
J2	XC48	110Kg+S	
	1730	2312	
25			*

Tarif prix unitaire en EUR HT

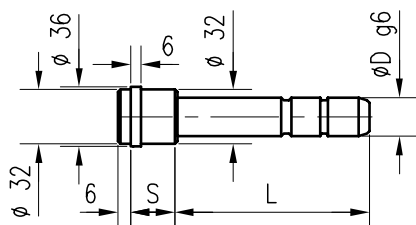
CORPS DE MOULE STANDARD

315 x 315

CORPS DE MOULE STANDARD 315X315
STAMMFORMEN 315X315
PORTA MOLDES SERIE STANDARD 315X315

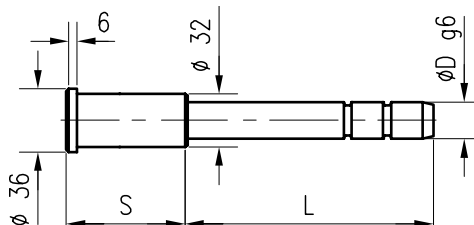
STANDARD MOLD BASES 315X315
CORPO DI STAMPO STANDARD 315X315
ESTRUTURAS DE MOLDES STANDARD 315X315

REF.671



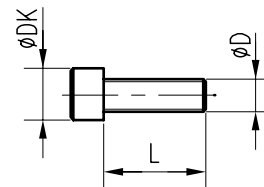
D	L	S	P.U.
25	32	25	
	32	32	
	40	25	
		32	
		40	
		50	
	50	25	
		32	
		40	
		50	
		63	
	63	25	
		32	
		40	
		50	
		63	
		80	
	80	25	
		32	
		40	
		50	
		63	
		80	
		100	
		125	
	125	25	
		32	
		40	
		50	

REF.651



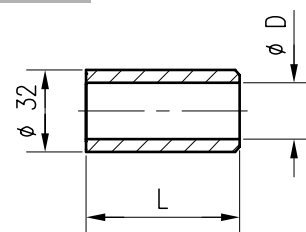
D	L	S	P.U.
25	32	25	
	32	32	
	40	25	
		32	
		40	
		50	
	50	25	
		32	
		40	
		50	
		63	
	63	25	
		32	
		40	
		50	
		63	
		80	
	80	25	
		32	
		40	
		50	
		63	
		80	
		100	
		125	
	125	25	
		32	
		40	
		50	

REF.527



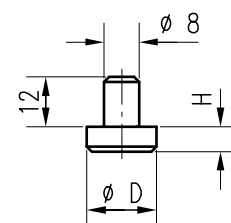
D	DK	L	P.U.
M8	13	25	
M12	18	25	
		30	
		35	
		40	
		45	
		50	
		55	
		60	
		65	
		70	
		75	
		80	
		90	
		100	
		110	
		120	
		130	
		140	
		150	
		160	
		180	
		200	

REF.551



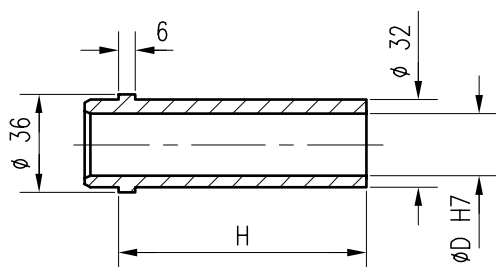
D	L	P.U.
25	56	
	63	
	71	
	80	
	90	

REF.608



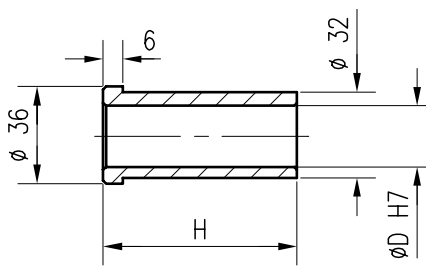
D	H	P.U.
20	4	
	6	
	8	

REF.1071



D	H	P.U.
25	20	
	25	
	32	
	40	
	50	

REF.1051



D	H	P.U.
25	20	
	25	
	32	
	40	
	50	

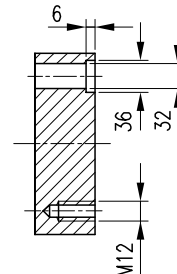
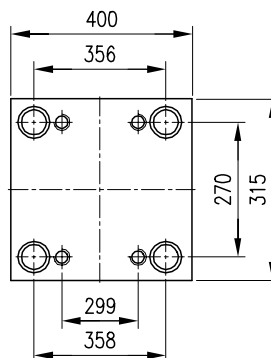
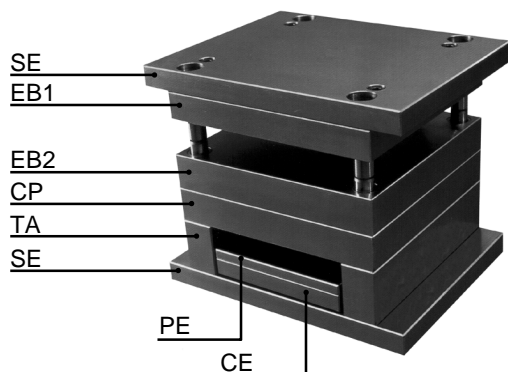
Tarif prix unitaire en EUR HT

CORPS DE MOULE STANDARD

400 x 315

CORPS DE MOULE STANDARD
STAMMFORMEN
PORTA MOLDES SERIE STANDARD

STANDARD MOLD BASES
CORPO DI STAMPO STANDARD
ESTRUTURAS DE MOLDES STANDARD



Exemple de commande : Réf 9015 Format du moule=400x315 S=25 Matière=1730 ➔ 9015-400x315-25-1730

* sur demande

SE

9015			
S	XC48	110Kg+S	
	1730	2312	
25			*

SE

9016			
S	XC48	110Kg+S	
	1730	2312	
25			*

SE

9010			
S	XC48	110Kg+S	
	1730	2312	
25			*

SE

9017			
S	XC48	110Kg+S	
	1730	2312	
25			*

EB1 / EB2

	9020	9031	9030	9032	9033	9034
E	XC48	110Kg NR	110Kg+S	40NCD16	Z35CD17+S	140Kg+S
	1730	2311	2312	2766	2394	2792
32		*		*	*	*
40		*		*	*	*
50		*		*	*	*
63		*		*	*	*
80		*		*	*	*
100		*		*	*	*

CP

9060			
C	XC48	110Kg+S	
	1730	2312	
40			*
50			*

PE

9080			
J1	XC48	110Kg+S	
	1730	2312	
16			*

TA

9070			
H	XC48	1730	
80			**
125			**

** Prix d'un tasseau

CE

9090			
J2	XC48	110Kg+S	
	1730	2312	
25			*

Tarif prix unitaire en EUR HT

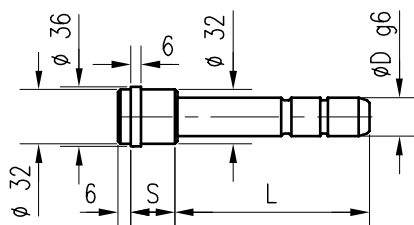
CORPS DE MOULE STANDARD

400 x 315

CORPS DE MOULE STANDARD
STAMMFORMEN
PORTA MOLDES SERIE STANDARD

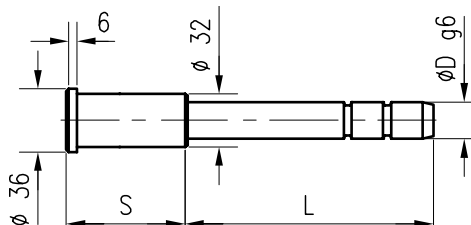
STANDARD MOLD BASES
CORPO DI STAMPO STANDARD
ESTRUTURAS DE MOLDES STANDARD

REF.671



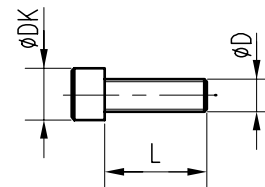
D	L	S	P.U.
25	32	25	
	32	32	
	40	25	
		32	
		40	
		50	
	50	25	
		32	
		40	
		50	
		63	
	63	25	
		32	
		40	
		50	
		63	
		80	
	80	25	
		32	
		40	
		50	
		63	
		80	
	100	25	
		32	
		40	
		50	
		63	
		80	
		100	
		125	
	125	25	
		32	
		40	
		50	

REF.651



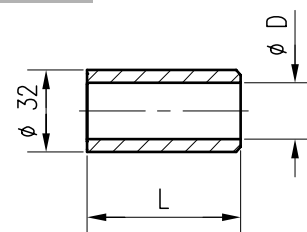
D	L	S	P.U.
25	32	25	
	32	32	
	40	25	
		32	
		40	
		50	
	50	25	
		32	
		40	
		50	
		63	
	63	25	
		32	
		40	
		50	
		63	
		80	
	80	25	
		32	
		40	
		50	
		63	
		80	
	100	25	
		32	
		40	
		50	
		63	
		80	
		100	
		125	
	125	25	
		32	
		40	
		50	

REF.527



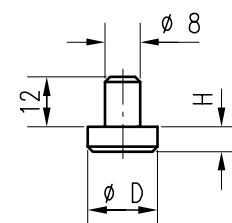
D	DK	L	P.U.
M8	13	25	
M12	18	25	
		30	
		35	
		40	
		45	
		50	
		55	
		60	
		65	
		70	
		75	
		80	
		90	
		100	
		110	
		120	
		130	
		140	
		150	
		160	
		180	
		200	

REF.551



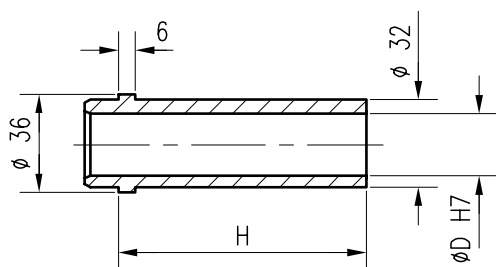
D	L	P.U.
25	56	
	63	
	71	
	80	
	90	

REF.608



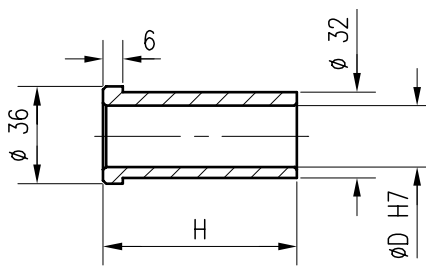
D	H	P.U.
20	4	
	6	
	8	

REF.1071



D	H	P.U.
25	20	
	25	
	32	
	40	
	50	

REF.1051



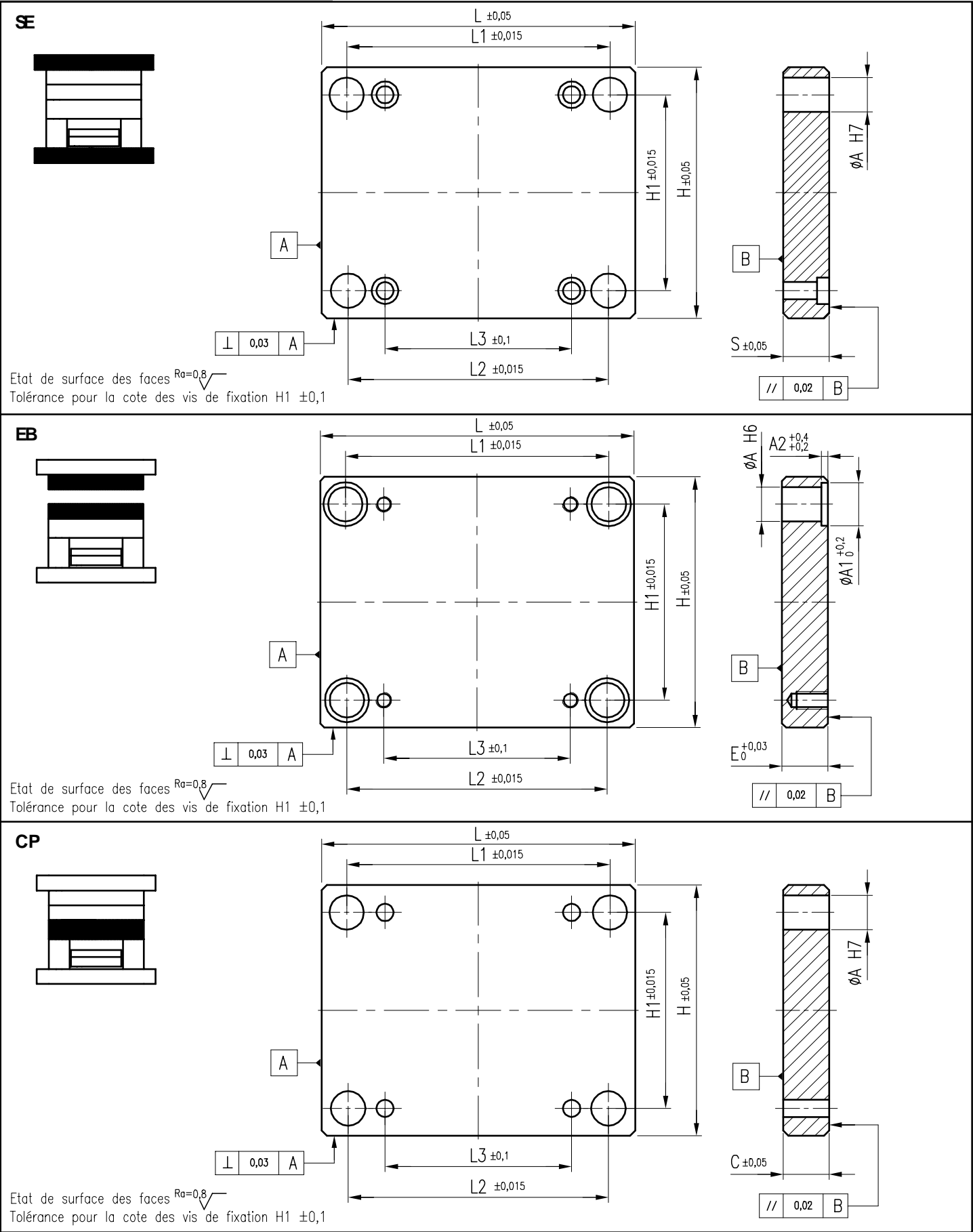
D	H	P.U.
25	20	
	25	
	32	
	40	
	50	

Tarif prix unitaire en EUR HT

TOLERANCES DIMENSIONNELLES

TOLERANCES DIMENSIONNELLES
TOLERANZEN
TOLERANCIAS DE DIMENSIÓN

GENERAL TOLERANCE
TOLLERANZE DIMENSIONALI
TOLERANCIAS DIMENSIONAIS

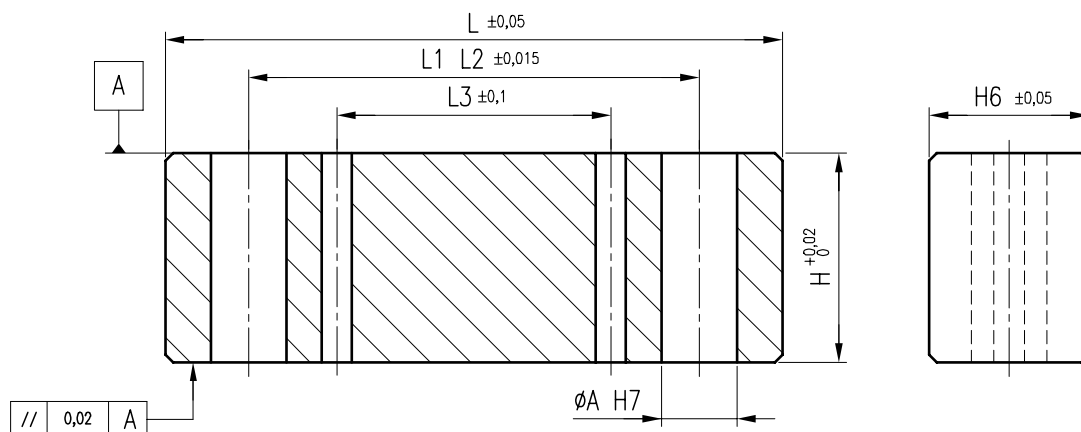
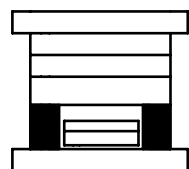


TOLERANCES DIMENSIONNELLES

TOLERANCES DIMENSIONNELLES
TOLERANZEN
TOLERANCIAS DE DIMENSIÓN

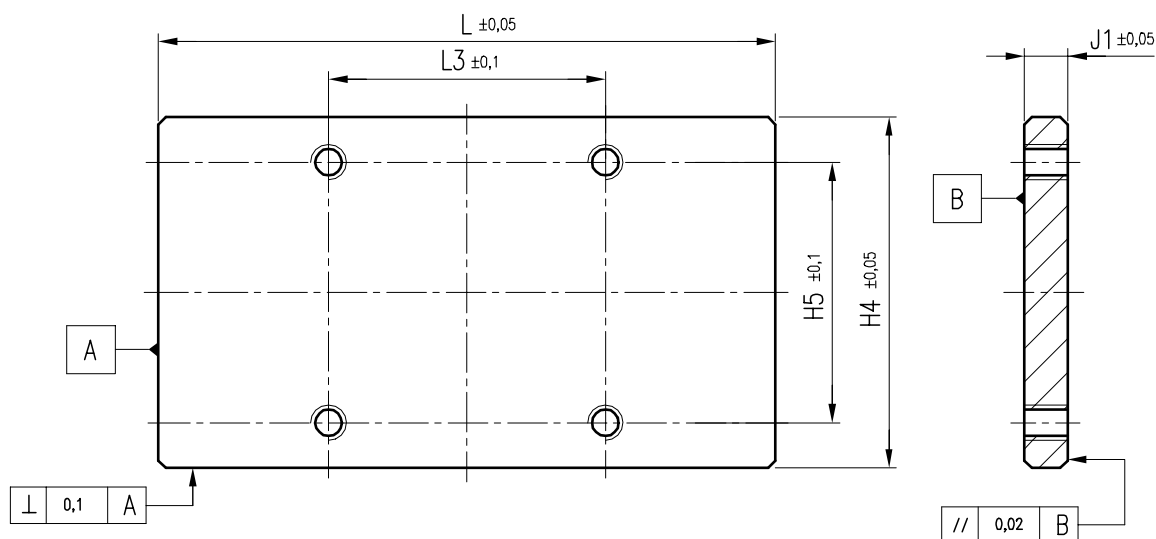
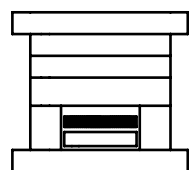
GENERAL TOLERANCE
TOLLERANZE DIMENSIONALI
TOLERANCIAS DIMENSIONAIS

TA



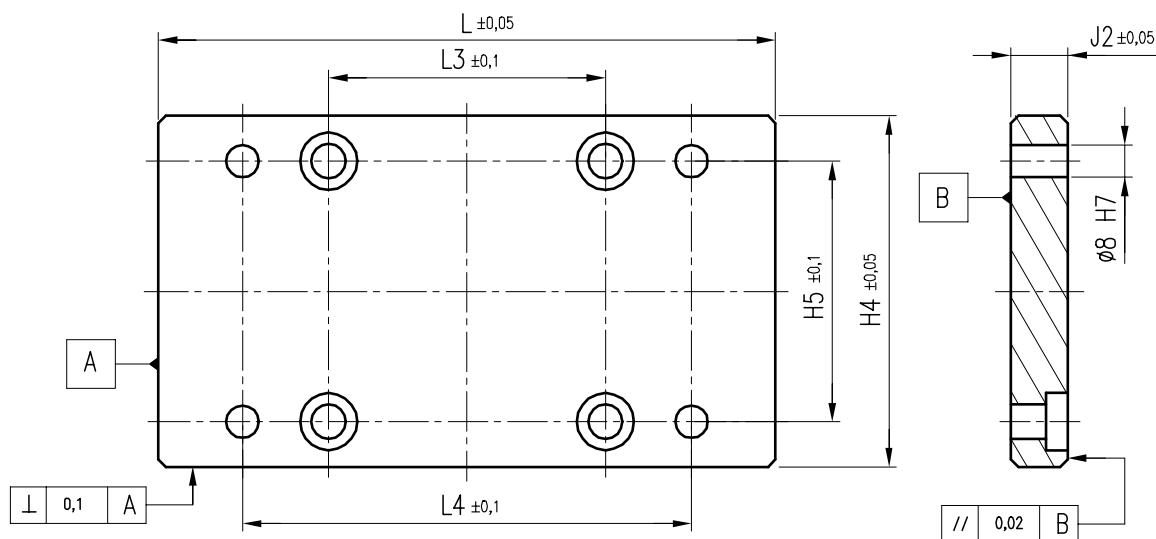
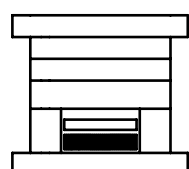
Etat de surface des faces $Ra=0,8$

PE



Etat de surface des faces $Ra=0,8$

CE

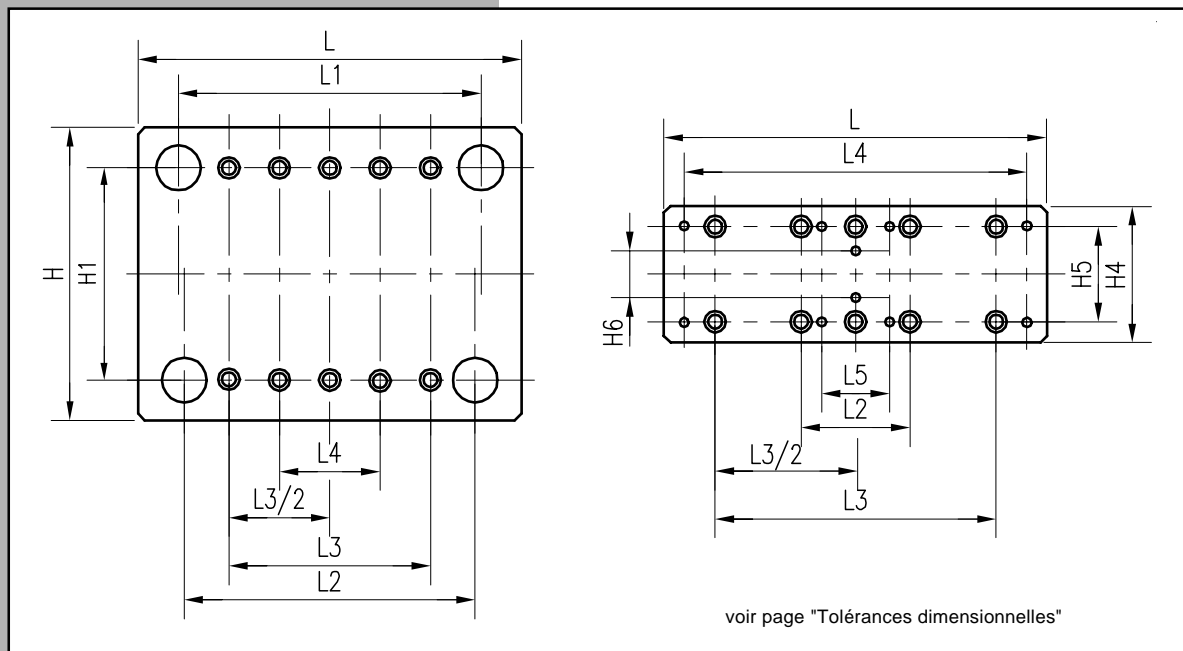


Etat de surface des faces $Ra=0,8$

GAMME GENERALE CORPS DE MOULE STANDARD SUR FABRICATION

GAMME GENERALE CORPS DE MOULE STANDARD SUR FABRICATION
WEITERE ABMESSUNGEN OUF ANFRAGE
OTRAS DIMENSIONES AL PEDIDO

OTHER DIMENSIONS ON REQUEST
ALTRE DIMENSIONI STANDARD SU RICHIESTA
GAMA DE ESTRUTURAS STANDARD DE MOLDES A FABRICAR POR ENCOMENDA



AUTRES DIMENSIONS SUR FABRICATION

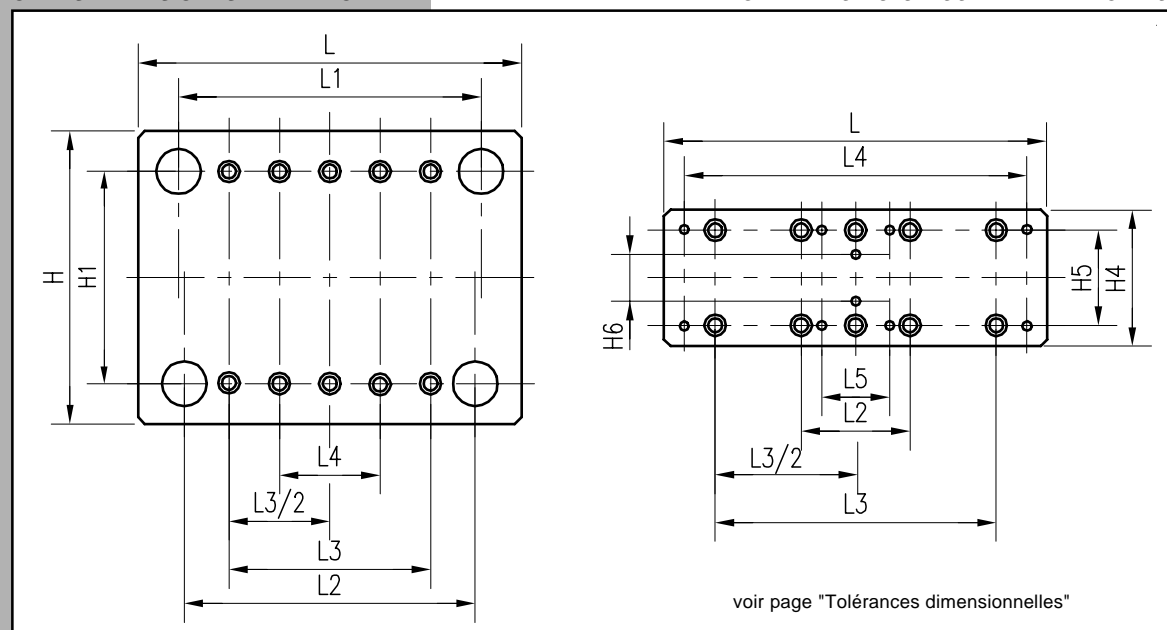
	L	100		125			160			200		224			250			
	H	100	125	100	125	160	125	160	200	160	200	160	200	224	160	200	224	250
SE	L1	72		97	93		128			168	162	192	186		218	212		
	L2	70		95	91		126			166	160	190	184		216	210		
	L3	30		55	44		79			119	107	143	131		169	157		
	L3/2	-		-			-			-		-			-			
EB1	L4	-		-			-			-		-			-			
	H1	70	90	70	90	125	90	125	165	125	160	125	160	184	125	160	184	210
EB2	REF: 671	12		12	16		16			16	20	16	20		16	20		
	ØA	18		18	22		22			22	28	22	28		22	28		
CP	ØA1	22		22	26		26			26	32	26	32		26	32		
	A2	4		4	6		6			6		6		6				
TA	H6	30	35	30	35		35			35	40	35	40		35	40		
	S	16	25	16	25		25			25		25	25		25			
	C	16	25	16	25	32	25	32		32	40	32	40		32	40		
	H	40 / 50 / 63		40 / 50 / 63			40 / 50 / 63	50 / 63 / 80			50 / 63 / 80		50 / 63 / 80			50 / 63 / 80		63/80 /100
	Vis	M8		M8	M10		M10			M10		M10			M10			
PE	L	100		125			160			200		224			250			
	H4	35	50	35	50	85	50	85	125	85	115	85	115	139	85	115	139	165
	J1	10		10		12	10	12		12	12	12		12				
	J2	12		12		16	12	16		16	16	16		16			20	
	L4	78		103	97	97	132			172	172	196	172	196	222		218	
	L3	46		71	65	65	100			140	140	164	140	164	190		178	
	L3/2	-		-			-			-		-			-			
	L2	-		-			-			-		-			-			
	H5	18	22	18	22	57	22	57	97	57	87	57	87	111	57	87	111	143
	Vis	M6		M6			M6			M6		M6			M6			M8
	REF: 608	16x4		16x4			16x4			16x4		16x4			16x4			
	H6	-		-			-			-		-			-		75	

Pour commander une dimension sur fabrication: Utiliser le bon de commande

GAMME GENERALE CORPS DE MOULE STANDARD SUR FABRICATION

GAMME GENERALE CORPS DE MOULE STANDARD SUR FABRICATION
WEITERE ABMESSUNGEN OUF ANFRAGE
OTRAS DIMENSIONES AL PEDIDO

OTHER DIMENSIONS ON REQUEST
ALTRE DIMENSIONI STANDARD SU RICHIESTA
GAMA DE ESTRUCTURAS STANDARD DE MOLDES A FABRICAR POR ENCOMENDA



AUTRES DIMENSIONS SUR FABRICATION

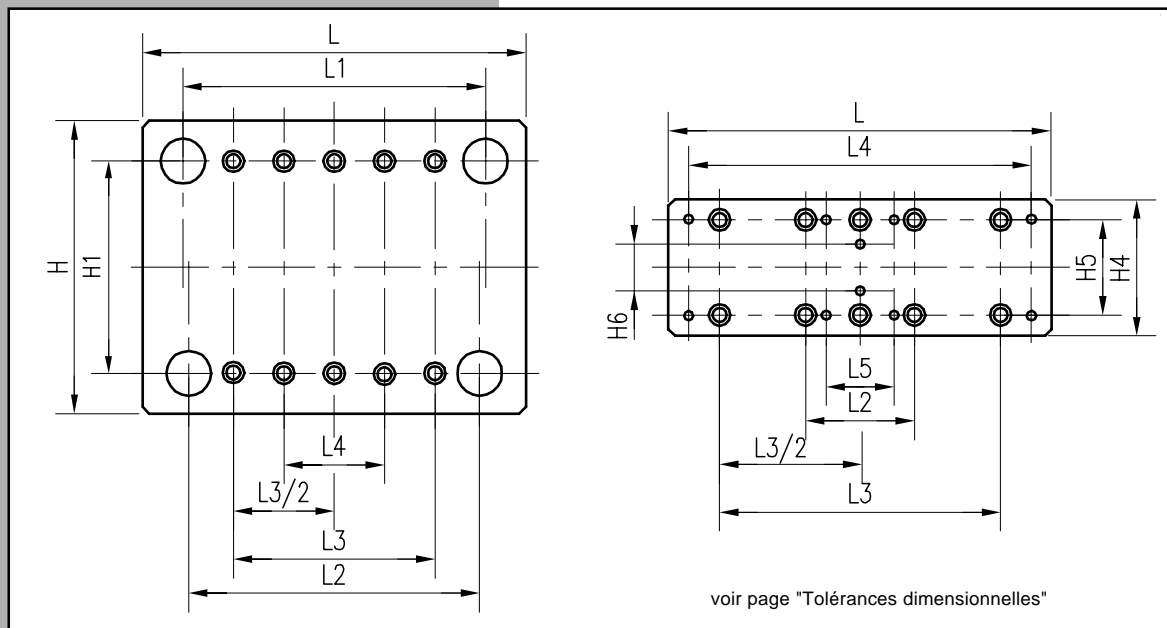
SE EB1 EB2 CP TA	L	280					315						355						
	H	160	200	224	250	280	160	200	224	250	280	315	200	224	250	280	315	355	
	L1	248	242				283	273					313				300		
	L2	246	240				281	271					311				298		
	L3	199	187				234	214					254				215		
	L3/2	-					-						-						
	L4	-					-						-						
	H1	125	160	184	210	240	125	155	179	205	235	270	155	179	205	235	270	300	
	REF: 671	16	20				16	25					25				32		
	ØA	22	28				22	32					32				40		
	ØA1	26	32				26	36					36				45		
	A2	6					6						6				8		
	H6	35	40				35	45					45				55		
	S	25	25	25	25	25	25						25				32		
	C	32	40				32	40				50	40			50	50		
	H	50 / 63 / 80			63 / 80 / 100		50 / 63 / 80			63 / 80 / 100		80/125	50 / 63 / 80		63 / 80 / 100		80/125	100/125	
	Vis	M10					M10					M12	M10				M12	M14	
	PE CE	L	280					315						355					
		H4	85	115	139	165	195	85	105	129	155	185	220	105	129	155	185	220	240
J1		12					12					16	12				16		
J2		16			20		16			20		25	16		20		25		
L4		252	252	252	248	244	279	283	279				323	319					
L3		220	220	220	208	200	247	243	235				283	275					
L3/2		-					-						-						
L2		-					-						-						
H5		57	87	111	143	159	57	77	97	133	149	184	77	97	133	149	184	204	
Vis		M6			M8		M6	M8					M8				M10		
REF: 608		16x4				20x4	16x4		20x4				16x4	20x4				20x6	
H6		-			75	-	-			75	-		-		75	-			

Pour commander une dimension sur fabrication: Utiliser le bon de commande

GAMME GENERALE CORPS DE MOULE STANDARD SUR FABRICATION

GAMME GENERALE CORPS DE MOULE STANDARD SUR FABRICATION
WEITERE ABMESSUNGEN OUF ANFRAGE
OTRAS DIMENSIONES AL PEDIDO

OTHER DIMENSIONS ON REQUEST
ALTRE DIMENSIONI STANDARD SU RICHIESTA
GAMA DE ESTRUTURAS STANDARD DE MOLDES A FABRICAR POR ENCOMENDA



voir page "Tolérances dimensionnelles"

AUTRES DIMENSIONS SUR FABRICATION

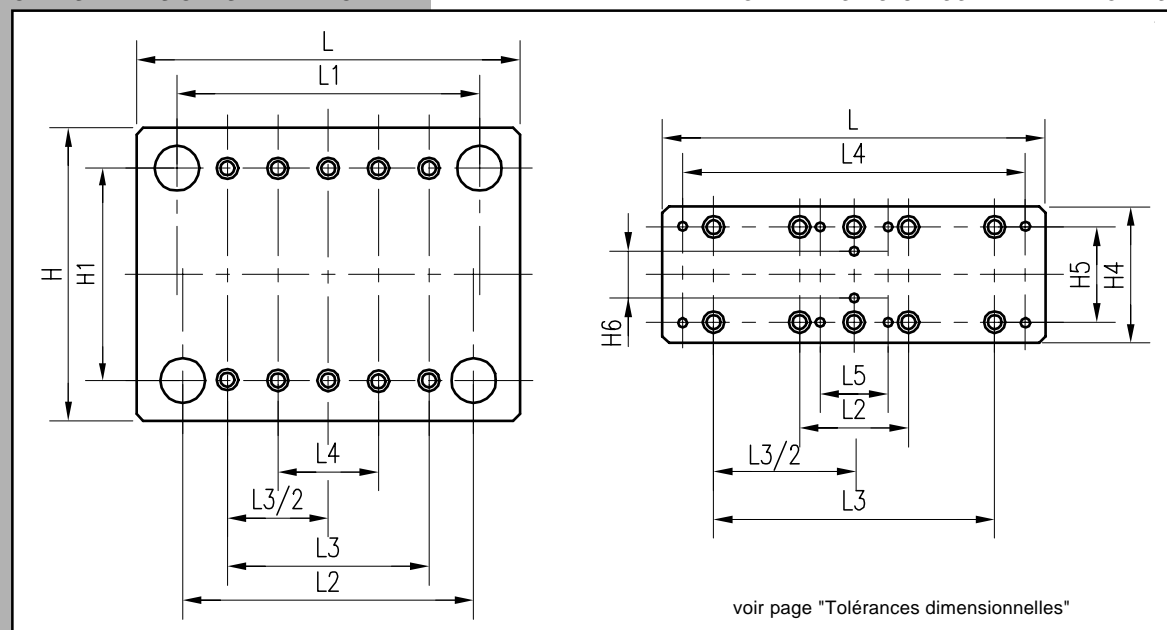
	L	400							450							500							
	H	200	224	250	280	315	355	400	224	250	280	315	355	400	450	224	250	280	315	355	400	450	500
SE	L1	358					345		402				385			452				435			424
	L2	356					343		400				383			450				433			422
	L3	299					260		340			338	300			390			388	350		330	
EB1	L3/2	-							170			169	150			195			194	175		165	
	L4	-							-							-							
EB2	H1	155	179	205	235	270	300	345	179	205	235	270	300	345	387	179	205	235	270	300	345	387	437
	REF: 671	25					32		25				32			25				32			40
CP	ØA	32					40		32				40	40	40	32				40			50
	ØA1	36					45		36				45			36				45			56
TA	A2	6					8		6				8			6				8			
	H6	45					55		45				55			63	45				55	63	
	S	25					32	40	25				32	40			25				32	40	50
	C	40				50			40			50				40			50				
	H	50 / 63 / 80	63/80/100			80/125	100/125		50/63/80	63/80/100			80/125	100/125			50/63/80	63/80/100		80/125	100/125		
	Vis	M10				M12	M14		M10			M12	M14			M10			M12	M14			
	L	400							450							500							
	H4	105	129	155	185	220	240	285	129	155	185	220	240	285	319	129	155	185	220	240	285	319	369
	J1	12				16			12			16			20	12			16			20	
	J2	16	20		25			16	20		25				16	20		25					
	L4	364							414							464							
	L3	320							370				366			420				416			
	L3/2	-							185				183			210				208			
	L2	-							-							-							
	H5	77	97	133	149	184	204	249	97	133	149	184	204	249	283	97	133	149	184	204	249	283	333
	Vis	M8					M10		M8				M10			M8				M10			
CE	REF: 608	16x4	20x4				20x6		20x4				20x6			20x4				20x6			
	H6	-		75	105	-			53	75	105	140	156	201	235	53	75	105	140	156	201	235	285

Pour commander une dimension sur fabrication: Utiliser le bon de commande

GAMME GENERALE CORPS DE MOULE STANDARD SUR FABRICATION

GAMME GENERALE CORPS DE MOULE STANDARD SUR FABRICATION
WEITERE ABMESSUNGEN OUF ANFRAGE
OTRAS DIMENSIONES AL PEDIDO

OTHER DIMENSIONS ON REQUEST
ALTRE DIMENSIONI STANDARD SU RICHIESTA
GAMA DE ESTRUCTURAS STANDARD DE MOLDES A FABRICAR POR ENCOMENDA



AUTRES DIMENSIONS SUR FABRICATION

	L	560							630							710							
	H	280	315	355	400	450	500	560	315	355	400	450	500	560	630	315	355	400	450	500	560	630	710
SE	L1	512		495			484		570		565			554		650		645			634		609
	L2	510		493			482		568		563			552		648		643			632		607
	L3	450	448	410			390	386	506		480			460	456	584		560			540	536	498
EB1	L3/2	225	224	205			195	193	253		240			230	228	-							
	L4	-							-							292	280			270	268		249
EB2	H1	235	270	300	345	387	437	497	270	300	345	387	437	497	550	270	300	345	387	437	497	550	610
	REF: 671	25		32			40		25	32			40		25	32			40			50	
CP	ØA	32		40			50		32	40			50		32	40			50			63	
	ØA1	36		45			56		36	45			56		36	45			56			71	
TA	A2	6		8					6	8					6	8							
	H6	45		55		63			45	55		63			80	45	55		63			80	100
	S	25		32	40		50		25	32	40		50		25	32	40		50				
	C	40	50					63	50				63		50				63				
	H	63/80 /100	80 /125	100/125				125 /160	80/ 125	100/125			100/ 125	125/160	80/ 125	100/125			125/160				
	Vis	M10	M12	M14				M16	M12	M14				M16	M12	M14				M16			
PE	L	560							630							710							
	H4	185	220	240	285	319	369	429	220	240	285	319	369	429	465	220	240	285	319	369	429	465	505
	J1	12	16			20		25	16			20		25	16			20		25			
	J2	20	25					32	25					32		25				32			
	L4	524							594							674						668	
	L3	480		476			474	550	546			544		630	626			624		614			
	L3/2	240		238			237	275	273			272		-									
	L2	-							-							315	313			312		307	
	H5	149	184	204	249	283	333	384	184	204	249	283	333	384	420	184	204	249	283	333	384	420	455
	Vis	M8		M10				M12	M8	M10				M12	M8	M10				M12			
	REF: 608	20x4		20x6	20x6			20x6	20x4	20x6					20x4	20x6					25x6		
	H6	105	140	156	201	235	285	334	140	156	201	235	285	334	370	140	-						
L5	-							-							-	265			262	253			

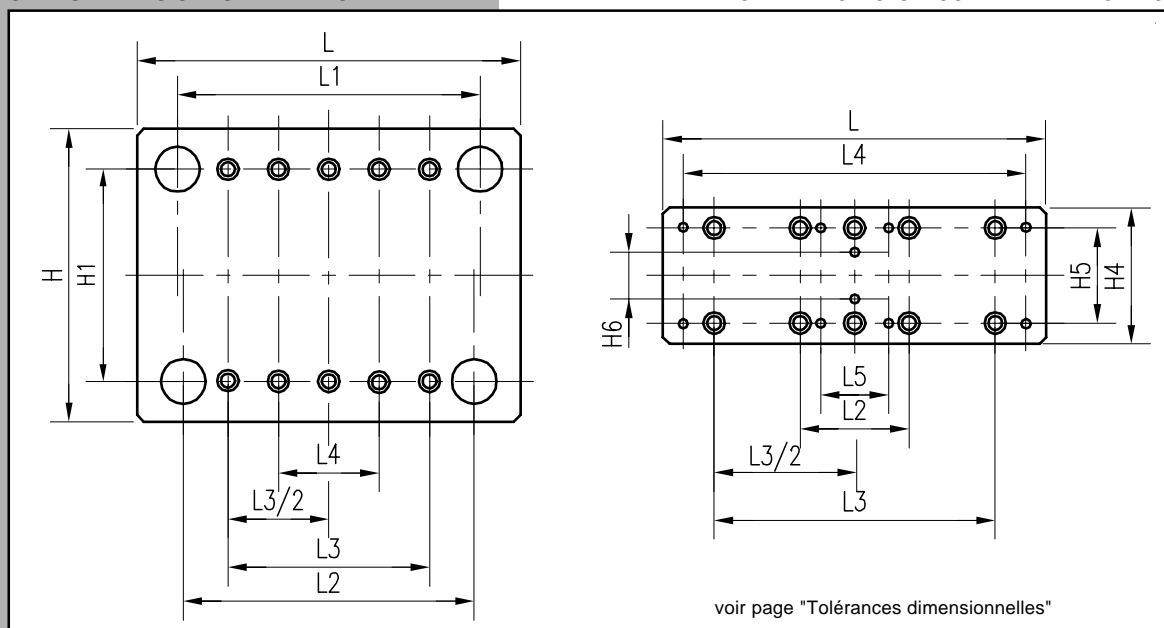
Pour commander une dimension sur fabrication: Utiliser le bon de commande

GAMME GENERALE

CORPS DE MOULE STANDARD SUR FABRICATION

GAMME GENERALE CORPS DE MOULE STANDARD SUR FABRICATION
WEITERE ABMESSUNGEN OUF ANFRAGE
OTRAS DIMENSIONES AL PEDIDO

OTHER DIMENSIONS ON REQUEST
ALTRE DIMENSIONI STANDARD SU RICHIESTA
GAMA DE ESTRUTURAS STANDARD DE MOLDES A FABRICAR POR ENCOMENDA



AUTRES DIMENSIONS SUR FABRICATION

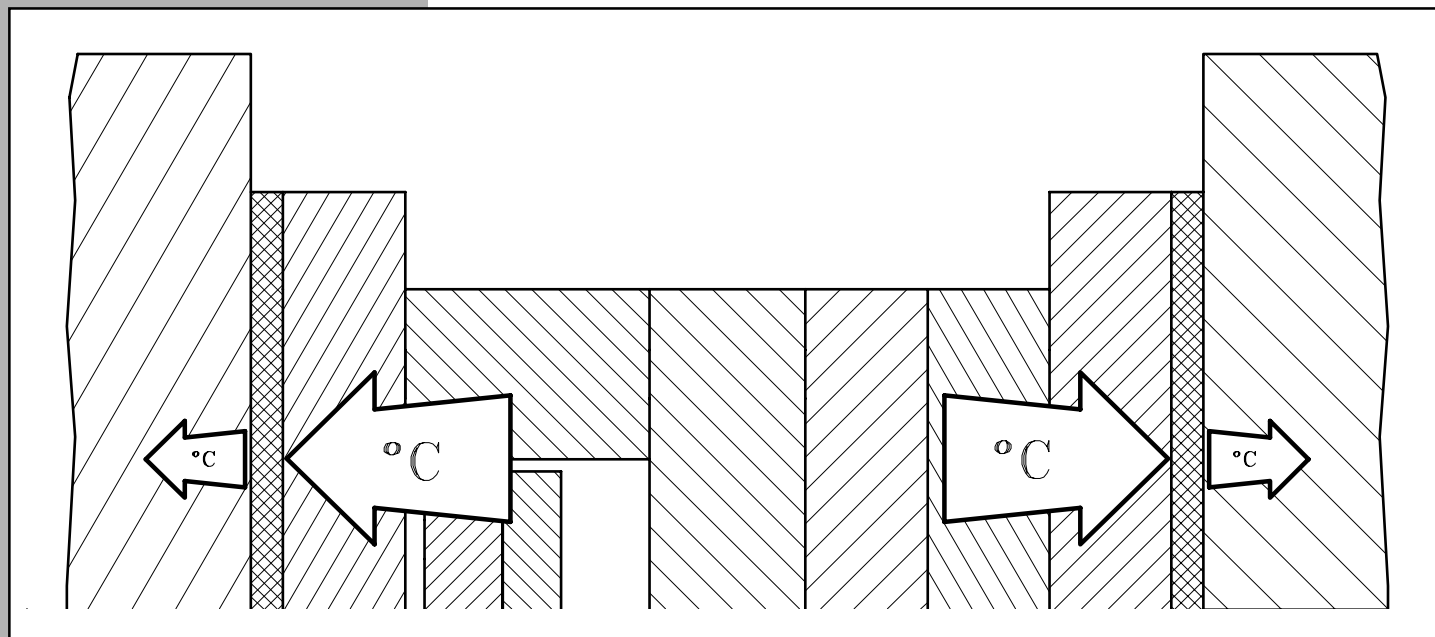
	L	800							900					1000				1120			1250		1400	
	H	355	400	450	500	560	630	710	450	500	560	630	710	500	560	630	710	560	630	710	630	710	710	
SE	L1	735			724			699	835	824			799	924		899	1044	1019	1174	1149	1299			
	L2	733			722			697	833	822			797	922		897	1042	1017	1172	1147	1297			
	L3	650			630	626		588	750	730	726		688	830	826		788	946	908	1076	1038	1188		
	L3/2	-							-					-			-			-		-		
EB1	L4	325			315	313		294	375	365	363		344	415	413		394	473	454	538	519	594		
	H1	300	345	387	437	497	550	610	387	437	497	550	610	437	497	550	610	497	550	610	550	610	610	
EB2	REF: 671	32			40			50	32	40			50	40		50	40	50	40	50	50	50		
	ØA	40			50			63	40	50			63	50		63	50	63	50	63	63	63		
CP	ØA1	45			56			71	45	56			71	56		71	56	71	56	71	71	71		
	A2	8							8					8				8			8		8	
TA	H6	55	63			80	100	63			80	100	63	80	100	63	80	100	80	100	100			
	S	32	40	50				40	50				50			50			50		50			
	C	50				63			50		63		50	63		63			63		63			
	H	100/125				125/160			100/125		125/160		100/125	125/160		125/160			125/160		125/160			
	Vis	M14				M16			M14		M16		M14	M16		M16			M16		16			
PE	L	800							900					1000				1120			1250		1400	
	H4	240	285	319	369	429	465	505	319	369	429	465	505	369	429	465	505	429	465	505	465	505	505	
	J1	16	20			25			20		25		20	25		25			25		25			
	J2	25				32			25		32		25	32		32			32		32			
	L4	764						758	864				858	964		958	1084	1078	1214	1208	1358			
	L3	716				714		704	816	816	814		804	916	914		904	1034	1024	1164	1154	1304		
	L3/2	-							-					-				-			-		-	
	L2	358				357		352	408	408	407	407	402	458	457		452	517	512	582	577	652		
	H5	204	249	283	333	384	420	455	283	333	384	420	455	333	384	420	455	384	420	455	420	455	455	
	Vis	M10				M12			M10		M12		M10	M12		M12			M12		M12			
	REF: 608	20x6						25x6	20x6				25x6	20x6		25x6	20x6	25x6	20x6	25x6	25x6	25x6		
	H6	-							-					-				-			-		-	
	L5	310				307		298	360	360	357	357	348	410	407		398	467	458	532	523	598		

Pour commander une dimension sur fabrication: Utiliser le bon de commande

PLAQUES ISOLANTES " MOULISOL® "

PLAQUES ISOLANTES " MOULISOL® "
ISOLIER PLATTEN " MOULISOL® "
PLACAS ISOLANTES " MOULISOL® "

INSULATED SHEET " MOULISOL® "
PIASTRE ISOLANTE " MOULISOL® "
PLACAS AISLANTE " MOULISOL® "



Les plaques isolantes " MOULISOL® " sont spécialement étudiées et produites pour isoler thermiquement les outillages, des plateaux de presse.

Fabriquées à base de fibre de verre, ces plaques ne contiennent pas d'amiante ce qui élimine les problèmes d'environnement et leur confère des caractéristiques élevées.

Les plaques " MOULISOL® " sont disponibles en épaisseur 6 et 10 mm

- Aux formats de nos moules standard (sur stock).
- En plaques 2000x1000 mm (sur stock).
- A vos formats spécifiques (48h).

CARACTERISTIQUES TECHNIQUES:

- Masse volumique : 1,96 g/cm³
- Absorption d'eau : 0,06%
- Conductivité thermique : $2,7 \times 10^{-3} \text{ W/cm.k}$
- Coef. de dilatation linéaire : $20 \cdot 10^{-6}$
- Résistance à la compression :
 - 23°C : 330 MPa
 - 155 °C : 185 MPa
 - 200 °C : 120 MPa
- Température d'utilisation : <285 °C

PROPRIETES PRINCIPALES:

- Faible conductibilité thermique
- Haute résistance à la compression
- Haute résistance à température élevée
- Longue durée de vie
- Absence d'amiante
- Tolérance d'épaisseur : $\pm 0,1 \text{ mm}$
- Tolérance de parallélisme : 0,05mm

PLAQUES STANDARD RECTIFIEES DISPONIBLES

Standard établi selon la série Renard AFNOR 63502

Réf. 9810

PLAQUES STANDARD RECTIFIEES DISPONIBLES
GLEICHGERICHTE TE STANDARDPLATTEN VORHANDEN
PLACAS ESTÁNDARES RECTIFICADAS DISPONIBLES

RECTIFIED STANDARD PLATES AVAILABLE
PIASTRE STANDARD RETTIFICATE DISPONIBILE
PLACAS PADRÃO RETIFICADAS DISPONÍVEIS

AFNOR : XC48
W.Nr : 1.1730

Tolérances : Longueur +0,2 +0,4
Largeur +0,2 +0,4
Epaisseur 0 +0,05
Parallélisme 1/100 pour 100mm (maxi 4/100)
Rectification tangentielle

Exemple de commande : Réf 9810 L=200 H=125 E=16 ➔ 9810 - 200 - 125 - 016 (autres dimensions sur demande)

Tarif prix unitaire en EUR HT									
Longueur L	Largeur H	Epaisseur E							
		12	16	20	25	32	40	50	63
160	100								
	125								
	160								
200	100								
	125								
	160								
	200								
250	100								
	125								
	160								
	200								
	250								
315	100								
	125								
	160								
	200								
	250								
	315								
355	160								
	200								
	250								
	315								
	355								
400	160								
	200								
	250								
	315								
	355								
	400								
450	250								
	315								
	355								
	400								
	450								
500	315								
	355								
	400								
	450								
	500								
630	355								
	400								
	500								

PLAQUES STANDARD FRAISEES DISPONIBLES

Standard établi selon la série Renard AFNOR 63502 (Traité 105/115 Kg/mm²)

Réf. 9821

PLAQUES STANDARD FRAISEES DISPONIBLES
GEPRÄGTE STANDARDPLATTEN VORHANDEN
PLACAS ESTÁNDARES MOLIDAS DISPONIBLES

MILLED STANDARD PLATES AVAILABLE
PIASTRE STANDARD MACINATE DISPONIBILE
PLACAS PADRÃO MOÍDAS DISPONÍVEIS

AFNOR : 40CMD8+S
W.Nr : 1.2312

Tolérances : Longueur +0,2 +0,4
Largeur +0,2 +0,4
Epaisseur +0,3 +0,5

Exemple de commande : Réf 9821 L=200 H=160 E=32 → 9821 - 200 - 160 - 032 (autres dimensions sur demande)

Tarif prix unitaire en EUR HT						
Longueur L	Largeur H	Epaisseur E				
		25	32	40	50	63
160	160					
	200					
250	160					
	200					
	250					
315	160					
	200					
	250					
	315					
355	160					
	200					
	250					
	315					
	355					
400	160					
	200					
	250					
	315					
	355					
	400					
450	250					
	315					
	355					
	400					
	450					

EXEMPLE DE COMMANDE

SE 9015-125-125-025-1730		
EB1 9020-125-125-025-1730		
EB2 9020-125-125-025-1730		
CP 9060-125-125-025-1730		
TA 9070-125-125-040-1730	PE	9080-125-125-010-1730
	CE	9090-125-125-012-1730
SE 9015-125-125-025-1730		


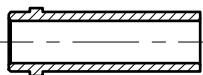
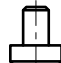

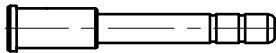
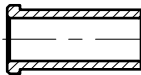
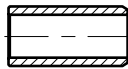
Commande :

Référence de la pièce = **9015** ; format du moule = **125x125** ; épaisseur de la pièce = **25** ; matière = **1730**

Exemple :

CMS 125 x 125

- 1 x 9015-125-125-025-1730
- 1 x 9020-125-125-025-1730
- 1 x 9060-125-125-025-1730
- 2 x 9070-125-125-040-1730
- 1 x 9080-125-125-010-1730
- 1 x 9090-125-125-012-1730
- 1 x 9015-125-125-025-1730

Réf.671  Réf.671 D=16, L=40, S=32 → 0671-016-040-032	Réf.1071  Réf.1071 D=16, H=32 → 1071-016-032	Réf.608  Réf.608 D=16, H=4 → 0608-016-004	Réf.527  Réf.527 D=M10, L=30 → 0527-010-030
Réf.651  Réf.651 D=16, L=40, S=32 → 0651-016-040-032	Réf.1051  Réf.1051 D=16, H=32 → 1051-016-032	Réf.551  Réf.551 D=16, L=56 → 0551-016-056	

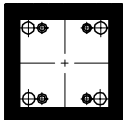
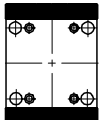
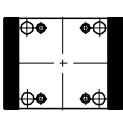
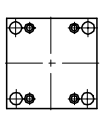
Société.....
Adresse.....
Tél.....Fax.....
E-mail.....

Date :

V / Réf :

DEMANDE DE DEVIS CMS SUR FABRICATION

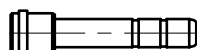
FORMAT DU MOULE : X

SE	9017 <input type="checkbox"/>	9015 <input type="checkbox"/>	9016 <input type="checkbox"/>	9010 <input type="checkbox"/>						
					<input type="checkbox"/>	<table border="1" style="width:100%; border-collapse: collapse;"> <tr> <td style="width:50%; text-align: center;">XC48</td> <td style="width:50%; text-align: center;">1730</td> </tr> <tr> <td style="text-align: center;">110Kg+S</td> <td style="text-align: center;">2312</td> </tr> </table>	XC48	1730	110Kg+S	2312
XC48	1730									
110Kg+S	2312									
					Quantité =					

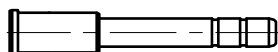
EB1	E = Quantité =		<table border="1" style="width:100%; border-collapse: collapse;"> <tr> <td style="width:50%; text-align: center;">XC48</td> <td style="width:50%; text-align: center;">1730</td> </tr> <tr> <td style="text-align: center;">110Kg NR</td> <td style="text-align: center;">2311</td> </tr> <tr> <td style="text-align: center;">110Kg+S</td> <td style="text-align: center;">2312</td> </tr> </table>	XC48	1730	110Kg NR	2311	110Kg+S	2312	<table border="1" style="width:100%; border-collapse: collapse;"> <tr> <td style="width:50%; text-align: center;">40NCD16</td> <td style="width:50%; text-align: center;">2766</td> </tr> <tr> <td style="text-align: center;">Z35CD17+S</td> <td style="text-align: center;">2394</td> </tr> <tr> <td style="text-align: center;">140Kg+S</td> <td style="text-align: center;">2792</td> </tr> </table>	40NCD16	2766	Z35CD17+S	2394	140Kg+S	2792
XC48	1730															
110Kg NR	2311															
110Kg+S	2312															
40NCD16	2766															
Z35CD17+S	2394															
140Kg+S	2792															
			Autre :													
EB2	E = Quantité =		<table border="1" style="width:100%; border-collapse: collapse;"> <tr> <td style="width:50%; text-align: center;">XC48</td> <td style="width:50%; text-align: center;">1730</td> </tr> <tr> <td style="text-align: center;">110Kg NR</td> <td style="text-align: center;">2311</td> </tr> <tr> <td style="text-align: center;">110Kg+S</td> <td style="text-align: center;">2312</td> </tr> </table>	XC48	1730	110Kg NR	2311	110Kg+S	2312	<table border="1" style="width:100%; border-collapse: collapse;"> <tr> <td style="width:50%; text-align: center;">40NCD16</td> <td style="width:50%; text-align: center;">2766</td> </tr> <tr> <td style="text-align: center;">Z35CD17+S</td> <td style="text-align: center;">2394</td> </tr> <tr> <td style="text-align: center;">140Kg+S</td> <td style="text-align: center;">2792</td> </tr> </table>	40NCD16	2766	Z35CD17+S	2394	140Kg+S	2792
XC48	1730															
110Kg NR	2311															
110Kg+S	2312															
40NCD16	2766															
Z35CD17+S	2394															
140Kg+S	2792															
			Autre :													
CP	C = Quantité =		<table border="1" style="width:100%; border-collapse: collapse;"> <tr> <td style="width:50%; text-align: center;">XC48</td> <td style="width:50%; text-align: center;">1730</td> </tr> <tr> <td style="text-align: center;">110Kg+S</td> <td style="text-align: center;">2312</td> </tr> </table>	XC48	1730	110Kg+S	2312									
XC48	1730															
110Kg+S	2312															
TA	H = Quantité =		<table border="1" style="width:100%; border-collapse: collapse;"> <tr> <td style="width:50%; text-align: center;">PE</td> <td style="width:50%; text-align: center;">J1 =</td> </tr> <tr> <td></td> <td style="text-align: center;">Quantité =</td> </tr> </table>	PE	J1 =		Quantité =	<table border="1" style="width:100%; border-collapse: collapse;"> <tr> <td style="width:50%; text-align: center;">XC48</td> <td style="width:50%; text-align: center;">1730</td> </tr> <tr> <td style="text-align: center;">110Kg+S</td> <td style="text-align: center;">2312</td> </tr> </table>	XC48	1730	110Kg+S	2312				
PE	J1 =															
	Quantité =															
XC48	1730															
110Kg+S	2312															
	<table border="1" style="width:100%; border-collapse: collapse;"> <tr> <td style="width:50%; text-align: center;">CE</td> <td style="width:50%; text-align: center;">J2 =</td> </tr> <tr> <td></td> <td style="text-align: center;">Quantité =</td> </tr> </table>	CE	J2 =		Quantité =		<table border="1" style="width:100%; border-collapse: collapse;"> <tr> <td style="width:50%; text-align: center;">XC48</td> <td style="width:50%; text-align: center;">1730</td> </tr> <tr> <td style="text-align: center;">110Kg+S</td> <td style="text-align: center;">2312</td> </tr> </table>	XC48	1730	110Kg+S	2312					
CE	J2 =															
	Quantité =															
XC48	1730															
110Kg+S	2312															

Observation :	<input type="checkbox"/> OPTIONS AU VERSO
----------------------	--

Réf.671



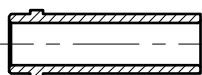
Réf.651



D = L = S =

Quantité =

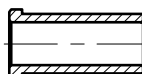
Réf.1071



D = H =

Quantité =

Réf.1051



D = H =

Quantité =

Réf.608



D = H =

Quantité =

Réf.551



D = L =

Quantité =

Réf.527



D = L =

Quantité =

D = L =

Quantité =

D = L =

Quantité =

Renvoyer la demande de devis à RABOURDIN PICARDIE - Réponse sur le prix et délai dans les 24h

Société.....
Adresse.....
.....
Tél.....Fax.....
E-mail.....

Format du moule :

Date :

Réf :

OPTIONS

Usinages complémentaires souhaités :

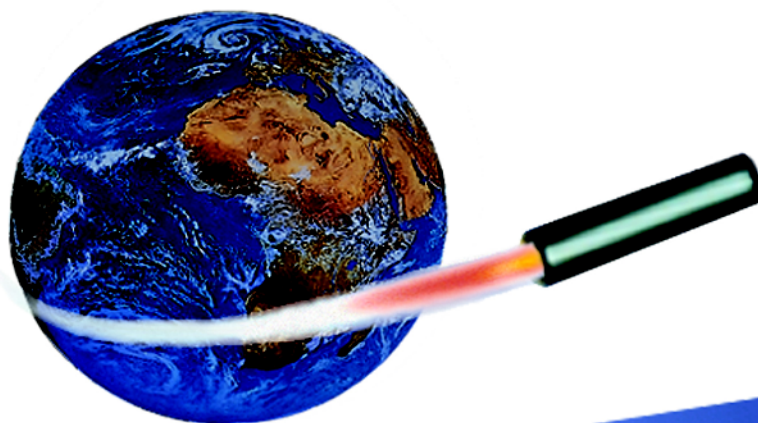
- ☐ Deux chants de référence perpendiculaires rectifiés sur les porte-empreintes.
- ☐ Logement de buse.
- ☐ Passage des éjecteurs.
- ☐ Colonnage batterie d'éjection.
- ☐ Circuit de régulation.
- ☐ Trous taraudés pour anneaux de levage.
- ☐ Implantation canaux chauds.
- ☐ autres usinages :

Fournitures complémentaires souhaitées :

- ☐ Canaux chauds (joindre le plan de détail).
- ☐ Plaques isolantes " MOULISOL® ".
épaisseur 6mm ☐
épaisseur 10mm ☐
- ☐ Corps de moule livré monté.

Observations :

JOINDRE PLAN "Bon pour exécution"



RABOURDIN INDUSTRIE

Parc Gustave-Eiffel - 4, avenue Gutenberg
Bussy Saint-Georges
77607 Marne la Vallée Cedex 3 - France
E-mail : industrie@rabourdin.fr
Téléventes :
Tél. : (33) 01.64.76.41.00
Fax : (33) 01.64.76.41.06
Bureaux :
Tél. : (33) 01.64.76.41.01
Fax : (33) 01.64.76.41.02

Eléments standard pour moules:
éjecteurs, éléments de guidage,
ressorts, cartouches chauffantes,
visserie et accessoires divers.



RABOURDIN PICARDIE

Z.I. rue du Marais - B.P. 157
60131 St-Just-en-Chaussée Cedex - France
E-mail : picardie@rabourdin.fr
Tél. : (33) 03.44.77.53.00
Fax : (33) 03.44.77.53.19

- Eléments standard pour outils de découpe
- Corps de moules et outillages sur plans
- Systèmes canaux chauds
- CAO Logimoule®
- Corps de moules standard
- Blocs et plaques usinés
- Micro-blocs
- Plaques isolantes MOULISOL®

GROUPE RABOURDIN



• Eléments standard pour moules:
éjecteurs, éléments de guidage, ressorts,
cartouches chauffantes, visserie et accessoires
divers.

Rabourdin Industrie

Parc Gustave Eiffel - 4, avenue Gutenberg
Bussy-Saint-Georges

77607 Marne-la-Vallée Cedex 3 - France

Téléventes : Tél. : (33) 01.64.76.41.00

Fax : (33) 01.64.76.41.06

Bureaux : Tél. : (33) 01.64.76.41.01

Fax : (33) 01.64.76.41.02

E-Mail : industrie@rabourdin.fr



- Eléments standard pour outils de découpe
- Corps de moules et outillages sur plans
- Systèmes canaux chauds
- CAO Logimoule®
- Corps de moules standard
- Blocs et plaques usinés
- Micro-blocs
- Plaques isolantes MOULISOL®

Rabourdin Picardie

Z.I. rue du Marais - B.P. 157

60131 St-Just-en-Chaussée Cedex - France

Tél. : (33) 03.44.77.53.00

Fax : (33) 03.44.77.53.19

E-Mail : picardie@rabourdin.fr