

# Analyse de la consommation

Auteur : Denis Burger  
Modification : 1 novembre 2010

## Sommaire

1. PROBLEMATIQUE:.....2
2. EXPERIMENTATION: .....3

# 1. Problématique:

Vous disposez d'une facture d'électricité. Mais comment est réalisée cette facture ?  
 Il faudrait pour préparer la séquence proposer aux élèves une copie de la facture d'électricité des parents.

**VOS CONTACTS**

- Mon compte sur internet  
www.edf.fr
- Mon compte sur serveur vocal  
0 800 123 333 (numéro vert)
- Mon contrat, ma facture, mon déménagement  
0 810 040 333 (prix appel local)  
Mon conseiller travaux habitat  
39 29  
Dépannage électricité  
0 810 333 021 (prix appel local)
- Pour nous écrire  
EDF Service Clients  
B.P.17804  
21078 DIJON CEDEX
- Ma référence  
N° client : 12211 596 231 749 352 - 17



MONSIEUR B  
21000 DIJON

nom du client  
et lieu de  
consommation

MONSIEUR B  
DIJON

**facture** du 19 octobre 2007 détail au verso

montant prélevé le 05/11/2007 **95,17 € TTC**

Cette facture intermédiaire est basée sur une estimation de votre consommation.

**électricité** 90,83 € TTC

**autres prestations** 4,34 € TTC

**montant prélevé** 95,17 € TTC

**Evolution de votre consommation en kWh**  
Les chiffres en gras correspondent aux consommations relevées.

*électricité*

déc. 06	fév. 07	avr. 07	juin 07	août 07	oct. 07
1065	1083	1097	<b>732</b>	615	807

**Evolution de votre consommation en kWh**  
Les chiffres en gras correspondent aux consommations relevées.

*électricité*

déc. 06	fév. 07	avr. 07	juin 07	août 07	oct. 07
1065	1083	1097	<b>732</b>	615	807

Vos conditions de vente sont modifiées et disponibles sur [www.edf.fr](http://www.edf.fr) ou au tél. "Mon contrat-ma facture-mon déménagement" ci-dessus.  
 Les tarifs de l'électricité augmentent de 1,1% à compter du 16/08/2007

PLUS DE SIMPLICITÉ AVEC LA FACTURE ÉLECTRONIQUE SUR WWW.EDF.FR

Origine 2006 de l'électricité : 85,7% nucléaire, 5,9% renouvelables (dont 5,0% hydraulique), 3,3% charbon, 3,2% gaz, 1,6% fioul, 0,3% autres. Indicateurs d'impact environnemental sur [www.edf.fr](http://www.edf.fr)

prochaine facture vers le 19 décembre 2007  
 prochain relevé vers le 15 décembre 2007  
 votre contrat sera reconduit au 16/01/08, délai de préavis de résiliation: aucun

Exemple de facture

Quelle est la signification des différents termes qui composent la facture ?

Afin de mieux comprendre la facture, nous allons étudier la consommation de différents appareils à l'aide d'un analyseur  
 Il s'agit d'étudier

- soit la puissance
- soit la quantité d'énergie



Énergie mètre

L'appareil de mesure d'une valeur de 40€

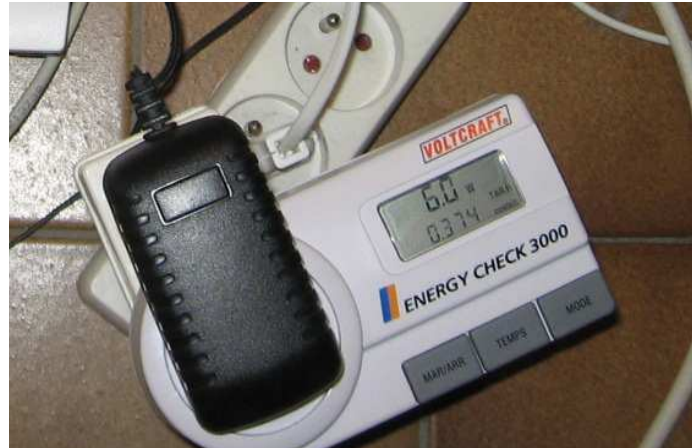
## 2. Expérimentation:

Voici quelques exemples d'appareils qui peuvent être testés,

Pour mesurer la quantité d'énergie d'un appareil, il faut le brancher longtemps. Ceci est chronophage et pas forcément compatible avec un travail en temps limité. Il est souvent plus simple de mesurer la puissance que de mesurer la quantité d'énergie.



Une Box ADSL 6W



Un disque dur USB 8,3W

Un ordinateur portable 30W

