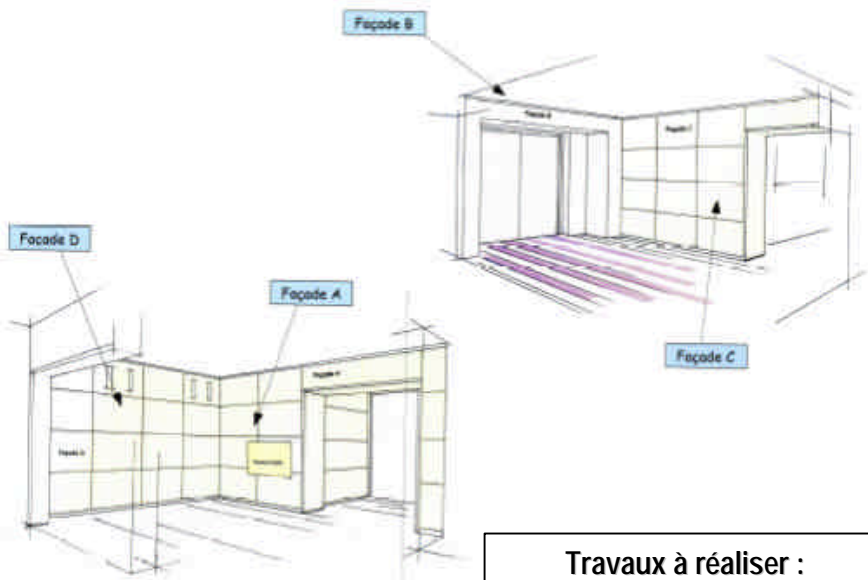


Mise en situation : Mise en œuvre d'un habillage mural du hall d'entrée de l'établissement

Réalisation : Classe première baccalauréat professionnel Technicien menuisier-agenceur (15 élèves)

Projet : Habillage mural du hall d'entrée de l'établissement



Travaux à réaliser :
Habillage façades A, B, C, D

Étude de la mise en œuvre de l'habillage mural

1	Présentation du projet
2	Perspective du projet
3	État des lieux
4	Mode opératoire de pose (document ressource)
5	Principe montage façade A
6	Mode opératoire de pose (document élève vierge)
7	Mode opératoire de pose (document élève complété)
11	Dessins sous-ensembles et détail (4 documents)
12	Document « potentialité pédagogique » de l'intervention technologique
13	Fiche contrat

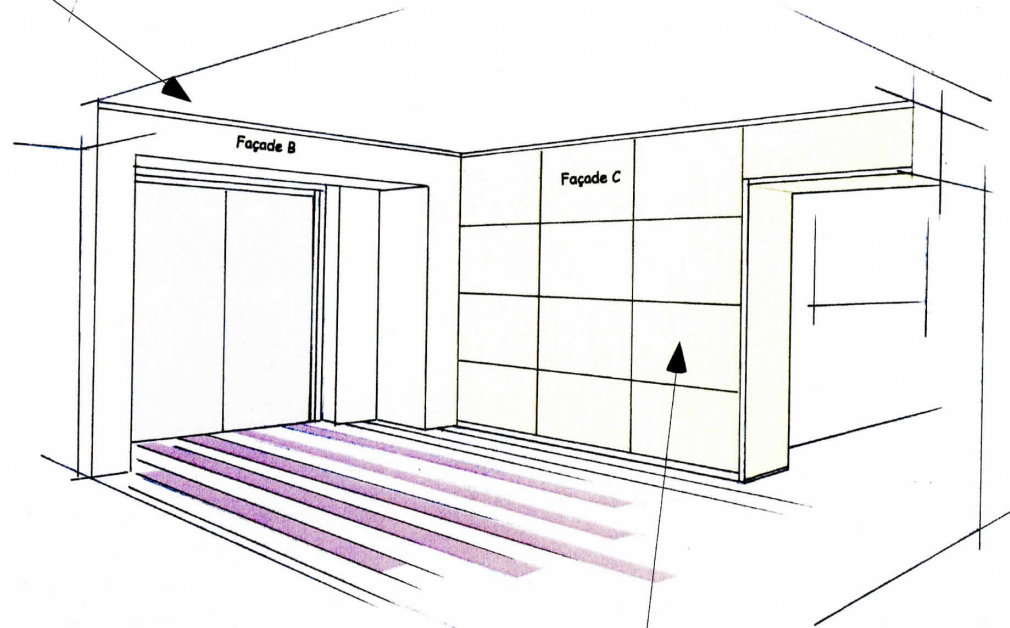
Compétences ciblées :

C1.1 - Décoder et analyser les données de définition

C1.2 - Décoder et analyser les données opératoires

C2.4 - Établir le processus de fabrication, de dépose et de pose

Façade B



Façade D

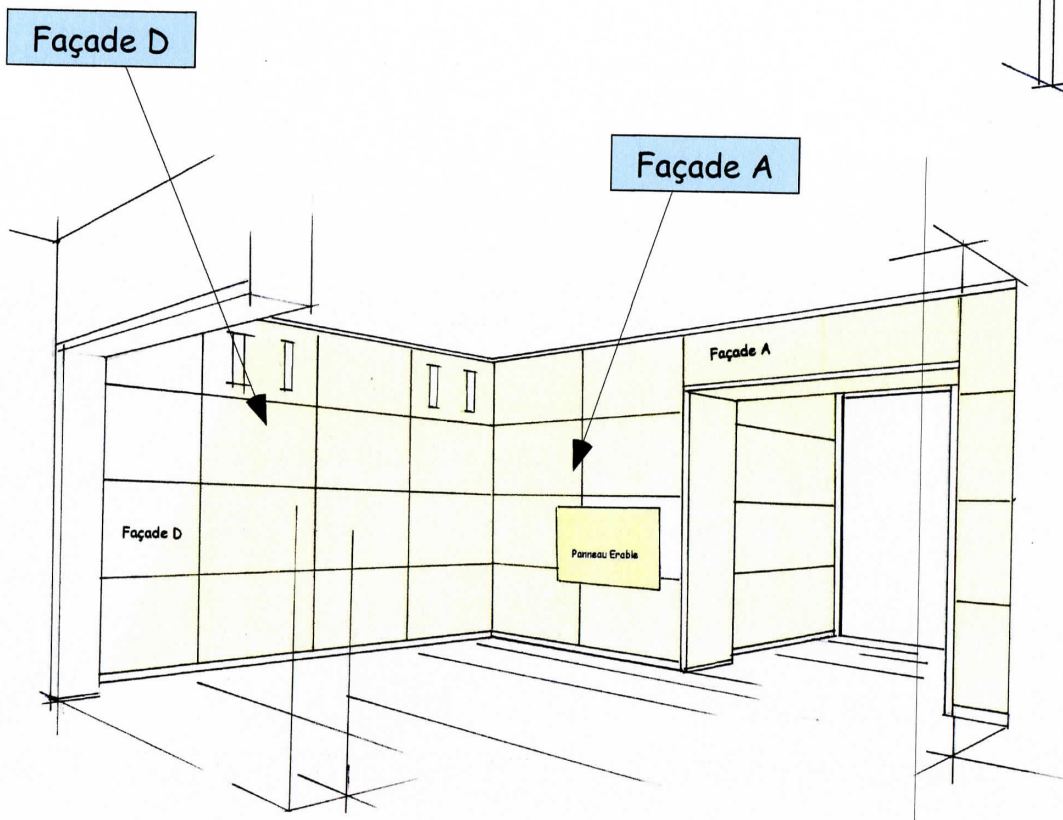
Façade A

Façade A

Façade D

Panneau Enoble

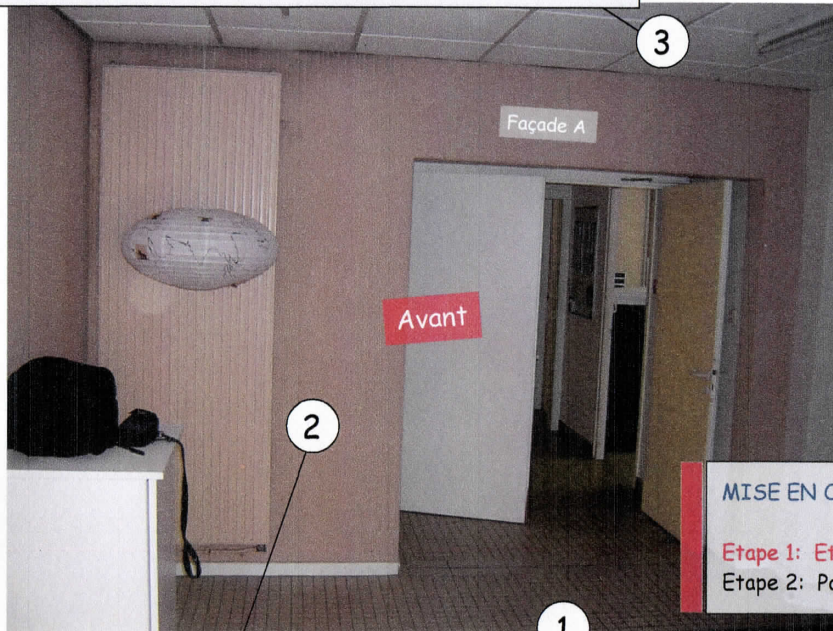
Façade C



ETAT DES LIEUX

Il précise la nature des matériaux constituant l'enveloppe existante.
Celle ci conditionne les types de fixation des différents éléments de l'agencement

Faux plafond : Type alphacoustic
Il est constitué de dalles de 600x600mm
HSP = 2.50m



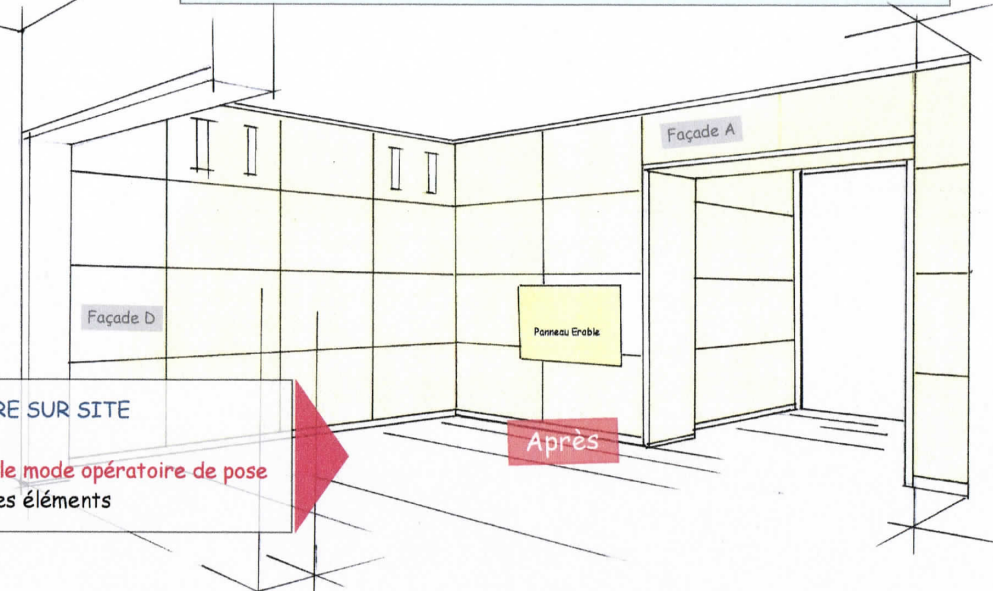
Composition de l' Habillage Mural

Ossature : Cadres en sapin épais 26mm composés de montants et traverses. Assemblages par tenons/mortaises

Panneaux : Panneau de particules surface mélaminé
Epais : 19mm, chants plaqués.
Fixation par des clefs sur cadres.

MISE EN OEUVRE SUR SITE

Etape 1: Etablir le mode opératoire de pose
Etape 2: Poser les éléments



Mur : Il est composé de blocs creux en béton (parpaings)
L'ensemble est revêtu d'un tissu mural collé.
Appareillages : Certaines prises électriques restent dans la position initiale d'autres seront remplacées.

Sol : Composé d'une dalle de béton
Revêtement en carrelage

MODE OPERATOIRE DE POSE

INVENTAIRE des phases de pose (dans le désordre)

Exemple : Façade A

HABILLAGE MURAL

30 - Préparation

- 31 Repérage des cadres
- 32 Contrôle des dimensions des cadres
- 33 Contrôle des dimensions de l'existant Long, HSP ...

40 - Pose des ébrasements

- 41 Mise à longueur
- 42 Repérage des éléments
- 43 Fixation des ébrasements
- 44 Traçage des éléments

20 - Pose des cadres

- 21 Vissage des cadres sur les équerres
- 22 Réglage aplomb/niveau des cadres
- 23 Fixation des équerres sur le mur
- 24 Ajustement (tronçonnage) des équerres
- 25 Repérage des équerres de fixation

10 - Nettoyage

- 11 Nettoyage du chantier

80- Pose des plinthes

- 81 Tronçonnage des plinthes
- 82 Pose des plinthes
- 83 Traçage des plinthes

50 - Contrôle / Traçage

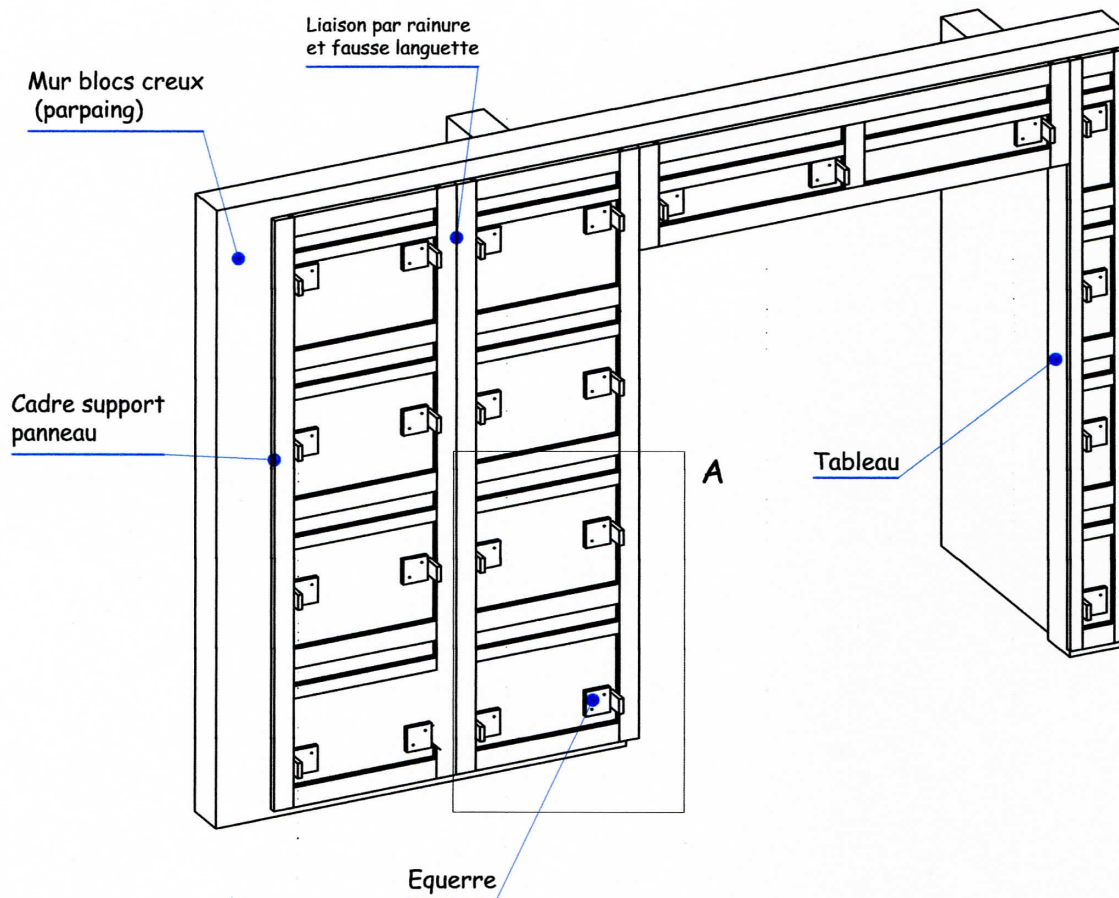
- 51 Contrôle de l'aplomb
- 52 Repérage des appareillages
- 53 Contrôle niveau du sol
- 54 Tracer le trait de niveau

60 - Habillage panneaux

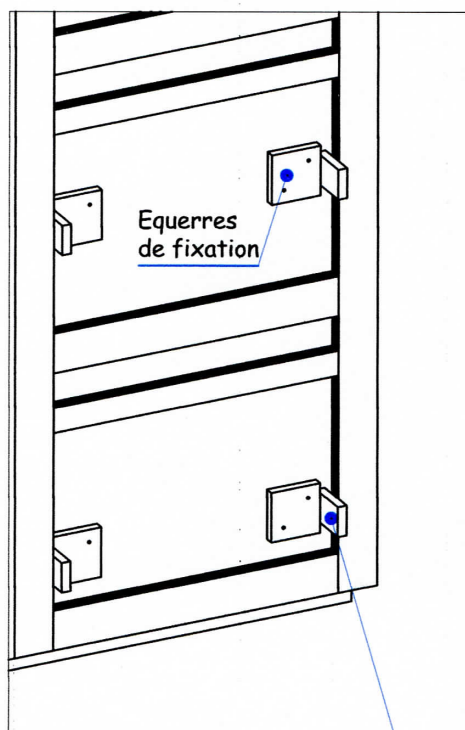
- 61 Correction si besoin
- 62 Repérage des panneaux
- 63 Pose des panneaux

70 - Pose retombée plafond

- 71 Tronçonnage des éléments
- 72 Traçage des éléments
- 73 Pose des éléments

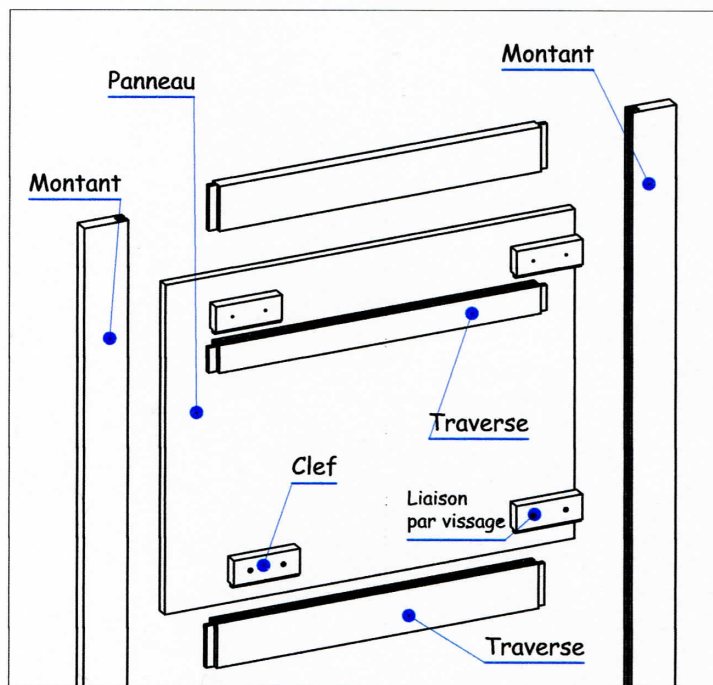


Détails A



Mise à longueur après fixation des cadres sur les équerres

Montage Panneaux

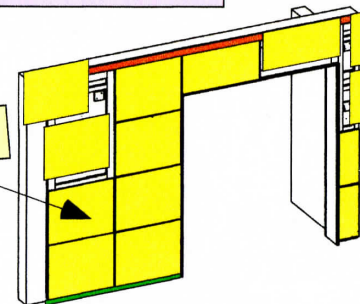


CLASSER dans un ordre logique les phases et les opérations de pose

A chaque phase et opération est attribué un identifiant (un numéro). Pour chacune des phases, mentionner l'outillage nécessaire à sa réalisation.

MODE OPERATOIRE DE POSE

HABILLAGE MURAL



Exemple : Façade A

ON EXIGE Nom : _____

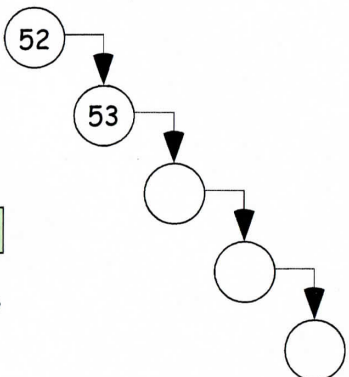
La chronologie des phases est compatible avec les antériorités

La nature des outils est compatible à la réalisation de la phase

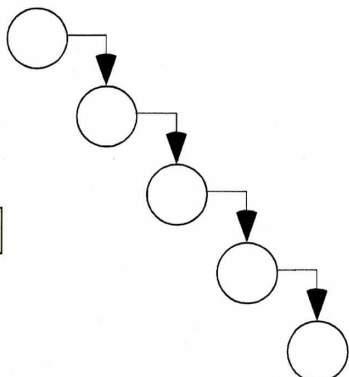
50 - Contrôle / Traçage

DEBUT

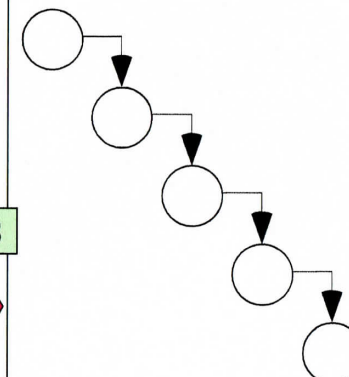
1



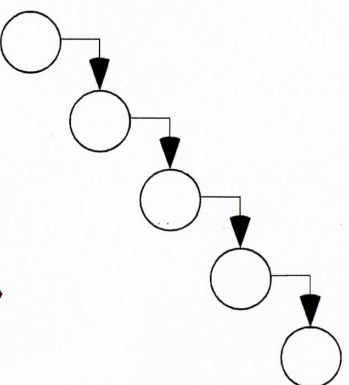
2



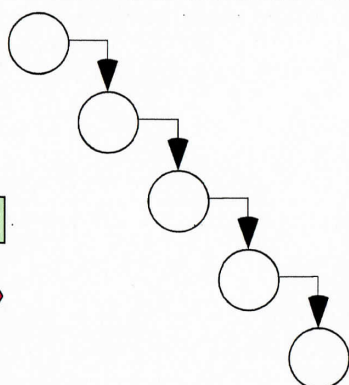
3



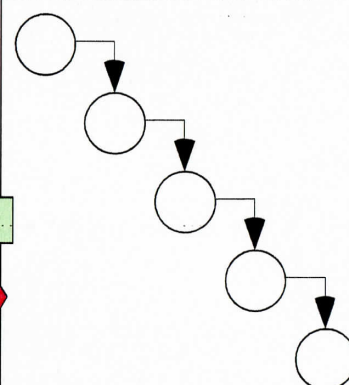
4



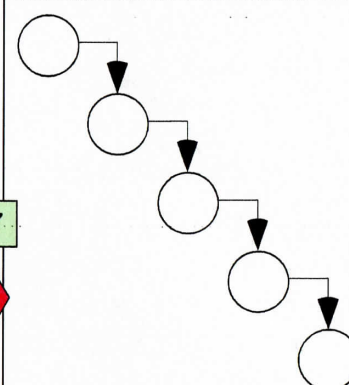
5



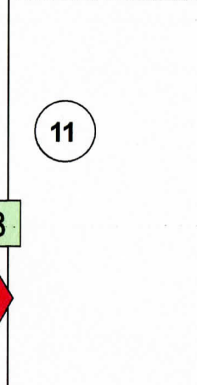
6



7



8



FIN

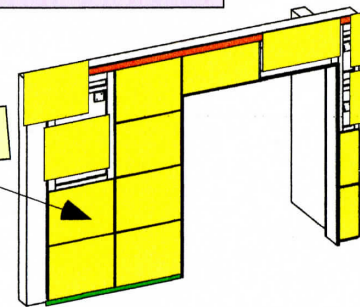


CLASSER dans un ordre logique les phases et les opérations de pose

A chaque phase et opération est attribué un identifiant (un numéro). Pour chacune des phases, mentionner l'outillage nécessaire à sa réalisation.

MODE OPERATOIRE DE POSE

HABILLAGE MURAL



Exemple : Façade A

CORRIGE

ON EXIGE Nom : _____

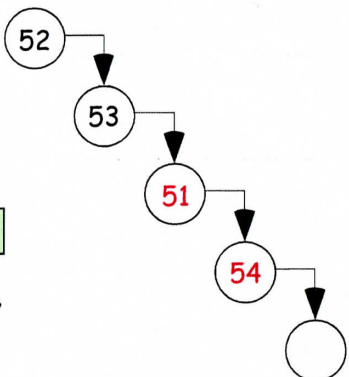
La chronologie des phases est compatible avec les antériorités

La nature des outils est compatible à la réalisation de la phase

50 - Contrôle / Traçage

DEBUT

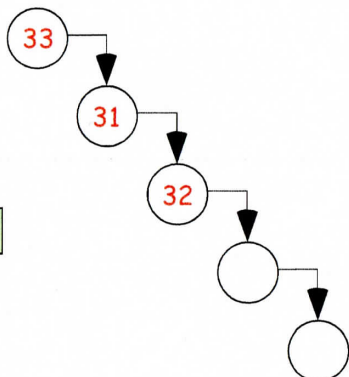
1



Niveau	Crayon
Fil à plomb	Mètre
Règle	

30 - Préparation

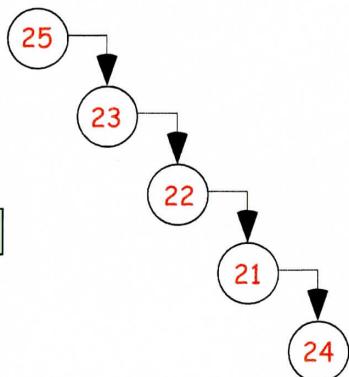
2



Plans	
Mètre	

20 - Pose des cadres

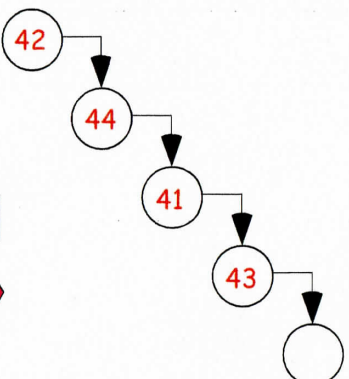
3



Serre-joint	Perceuse
Crayon	Scie égoïne
Visseuse	Fil à plomb

40 - Pose des ébrasements

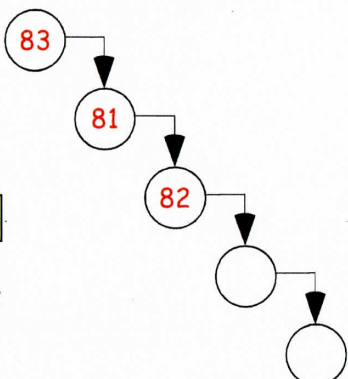
4



Niveau	Règle
Crayon	Perceuse
Visseuse	Equerre 90°

80 - Pose des plinthes

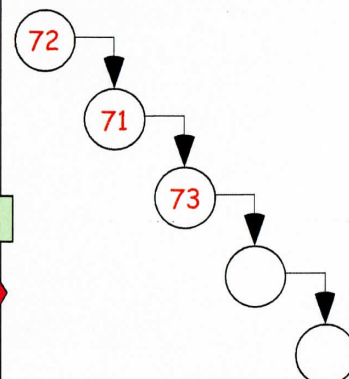
5



Crayon	Visseuse
Equerre 90°	Scie égoïne
Perceuse	

70 - Pose retombées plafond

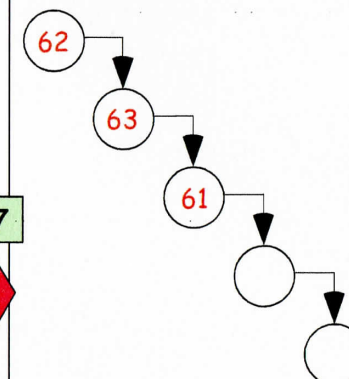
6



Crayon	Visseuse
Equerre 90°	Scie égoïne
Perceuse	

60 - Pose habillage panneaux

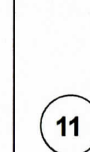
7



Règle	Gabarit 10mm
Marteau	
Cale	

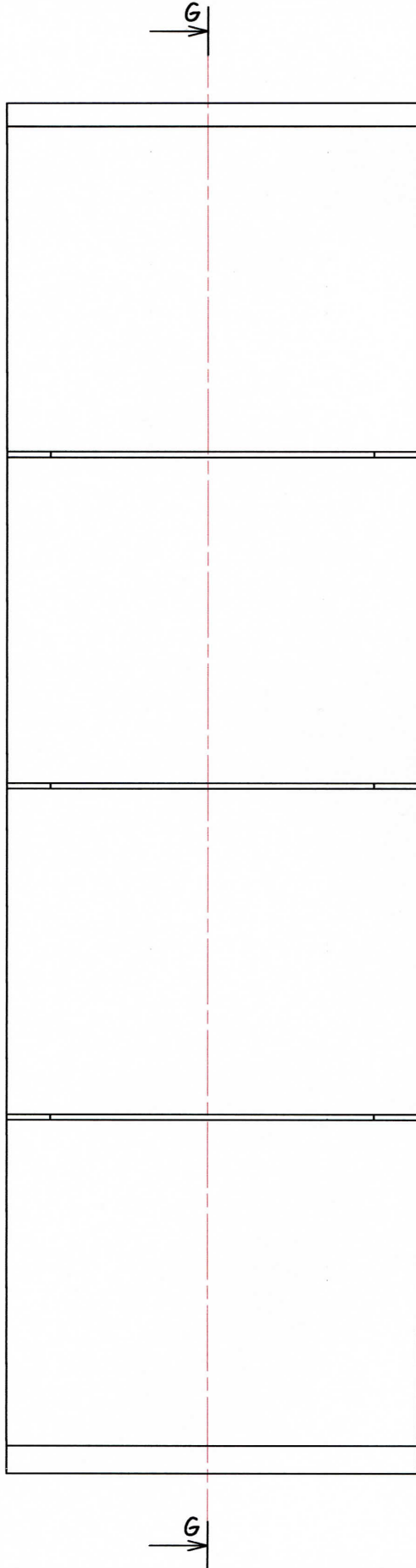
10 - Nettoyage

8



Balai
Aspirateur

FIN



GG

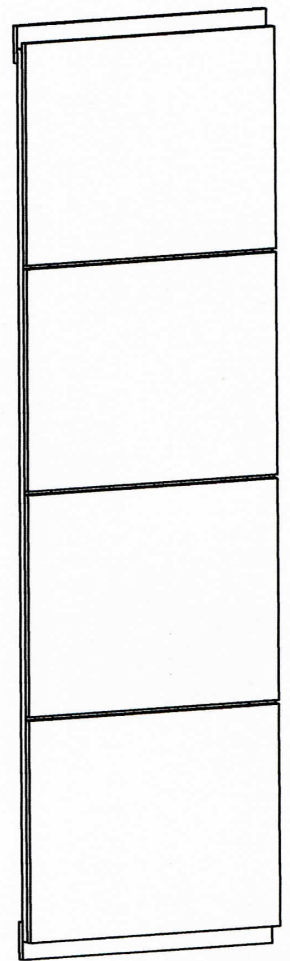
Retombée plafond



Panneau

Clef

Plinthe



CORRIGE

Lycée NOTRE-DAME

HABILLAGE MURAL

Nom :



CHALLANS

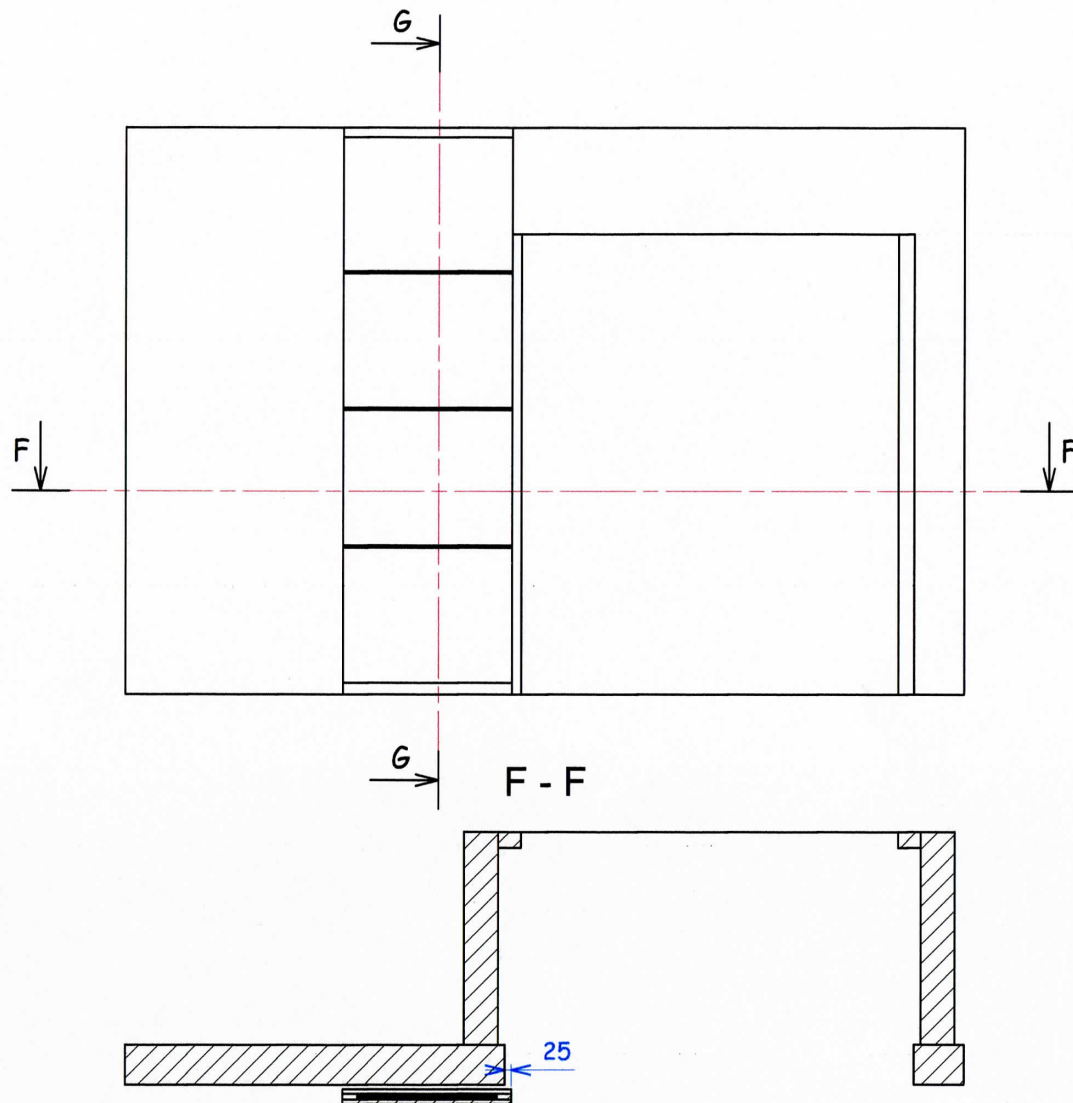
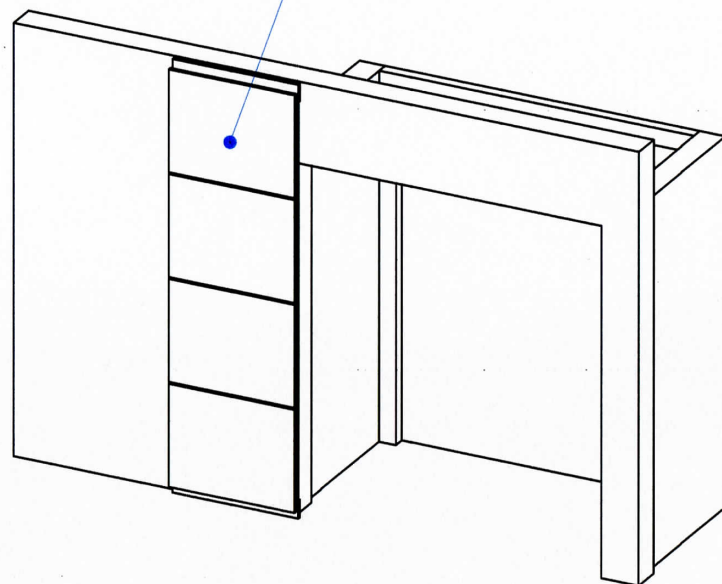
Coupe verticale Cadre/Panneaux

1 TMA

Page :

Auteur : CRP J.C

Habillage panneau Erable épais 19mm



Lycée NOTRE-DAME



CHALLANS

HABILLAGE MURAL

Façade A Position des panneaux

Nom :

1 TMA

Page :

Auteur : CRP J.C

Mur

Clef

Ebrasement

Façade Panneaux

CORRIGE

COUPE HORIZONTALE

Lycée NOTRE-DAME



CHALLANS

HABILLAGE MURAL

Liaison Cadre/Ebrasement Façade A

Nom :

1 TMA

Page :

Auteur : CRP J.C

Potentialité pédagogique des supports de formation

Projet technique : Agencement Hall d'accueil Habillage mural

Fonction/ Activités du RAP	Tâches professionnelles du RAP à réaliser	Compétences ciblées		Savoirs technologiques associés	Indicateurs d'évaluation du RAP
Préparation Contrôle et réception de l'existant, définition du produit, définition de la méthode de mise en œuvre, planification de la réalisation de l'ouvrage	Prendre connaissances des documents, des consignes écrites et orales	C1	1- Décoder et analyser les données de définition	S2.12 - La représentation des ouvrages	Les identifications sont correctement effectuées et pertinentes
	Analyser les données techniques relatives à la fabrication, à la pose et/ou aux installations		2 – Décoder et analyser les données opératoires	S5.21 - Les familles d'ouvrages S5.22 - L'analyse d'un ouvrage S6.11 - Les matériaux bois, matériaux et produits en plaques S7.71 - Les méthodes de mesurage et de contrôle S7.92 - Les techniques de mise en œuvre et de maintien en position	La somme des informations recueillies et recensées correspond aux besoins et les informations sont directement exploitables
	Elaborer un processus et/ou un mode opératoire de fabrication, de pose ...	C2	4 – Etablir le processus de fabrication, de dépose et de pose		La méthode d'usinage (montage) proposée respecte les règles de fabrication (montage) et de sécurité.



FICHE CONTRAT

Nom :

Classe : 1 BAC TMA

Projet technique : HABILLAGE MURAL

Prénom :

Date :

Activité 1 : Préparation
Agencement intérieur

OBJECTIF : A partir du dossier technique, l'élève sera capable de classer dans un ordre logique les phases et les opérations de pose, de recenser les matériels.

CAPACITES ET COMPETENCES TERMINALES

ON DONNE

ON DEMANDE

ON EXIGE

Evaluation

Form. Somm

C1 : S'INFORMER ANALYSER

- 1 - Décoder et interpréter les données de définition
- 2 - Décoder et interpréter les données opératoires
- 3 - Décoder et analyser les données de gestion
- 4 - Relever et réceptionner une situation de chantier

C2 : TRAITER - DECIDER - PREPARER

- 1 - Choisir et adapter des solutions techniques
- 2 - Etablir les plans et tracés d'exécution d'un ouvrage
- 3 - Etablir les quantitatifs de matériaux et de composants
- 4 - Etablir le processus de fabrication, de dépose et de pose
- 5 - Etablir les documents de suivi de réalisation

C3 : FABRIQUER

- 1 - Organiser et mettre en sécurité les postes de travail
- 2 - Préparer les matériaux, les quincailleries et les accessoires
- 3 - Installer et régler les outillages
- 4 - Conduire les opérations d'usinage : machines conventionnelles, PN, CN
- 5 - Conduire les opérations de mise en forme et de placage
- 6 - Conduire les opérations de montage et de finition

C4 : METTRE EN ŒUVRE SUR CHANTIER

- 1 - Organiser et mettre en sécurité la zone d'intervention
- 2 - Contrôler la conformité des supports et des ouvrages
- 3 - Implanter, distribuer les ouvrages
- 4 - Préparer, adapter, ajuster les ouvrages
- 5 - Conduire les opérations de pose sur chantier
- 6 - Installer les équipements techniques, les accessoires
- 7 - Assurer les opérations de finition périphériques à l'ouvrage
- 8 - Gérer la dépose des ouvrages et l'environnement du chantier

C5 : MAINTENIR ET REMETTRE EN ETAT

- 1 - Assurer la maintenance périodique des ouvrages
- 2 - Maintenir en état, les matériels, les équipements et les outillages

C6 : ANIMER

- 1 - Animer une équipe
- 2 - Animer les actions qualité et sécurité
- 3 - Communiquer avec les différents partenaires
- 4 - Rendre compte d'une activité

- La mise en situation : Etat des lieux (DR 1/1)
- le dossier de fabrication de l'agencement mural Montage des panneaux de la Façade A (DR 2/3 ...)
- la chronologie des phases de pose dans le désordre (folio 1/3)
- Le document mode opératoire de pose à compléter (folio 2/3)

- Etablir les antériorités des opérations de pose de l'habillage mural de la façade A
- 1 - Classer dans un ordre logique les phases et les opérations de pose
- 2 - Recenser l'outillage nécessaire à chacune des phases du mode opératoire

- La chronologie des phases est compatible avec les antériorités
- La nature des outils est compatible à la réalisation de la tâche

/12

/8

TOTAL

/ 20

OBSERVATIONS : A= atteint ; PA= partiellement atteint ; NA= non atteint

NOTE : /20