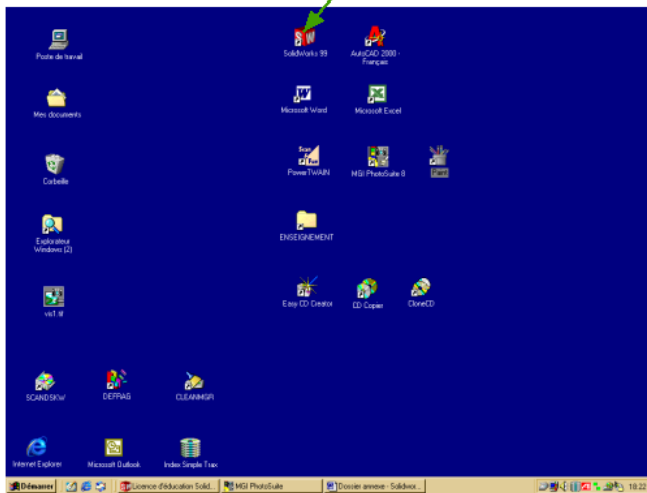


DOSSIER ANNEXE : UTILISATION DU LOGICIEL SOLIDWORKS 99

Remarque : Utiliser toujours le bouton gauche de la souris pour toutes les étapes décrites par la suite.

LANCER LE LOGICIEL SOLIDWORKS 99 :

DOUBLE - CLIQUER AVEC LE BOUTON GAUCHE DE LA SOURIS SUR L'ICONE :



OUVRIR UN FICHIER SOUS SOLIDWORKS 99 :

CLIQUER SUR " FICHIER " PUIS SUR " OUVRIR "



1) CHOISIR LE REPERTOIRE

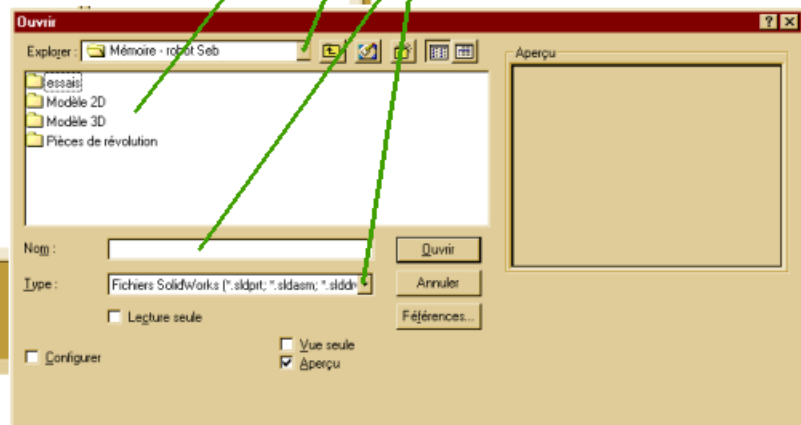
" Robot Seb ",
puis " Modèle 3D "

2) CHOISIR LE TYPE DE FICHIER

.sldasm

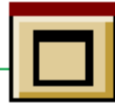
3) ENTRER LE NOM DU FICHIER

Robot complet.sldasm
Ou : Vue éclatée.sldasm
Ou : Vue en coupe.sldasm

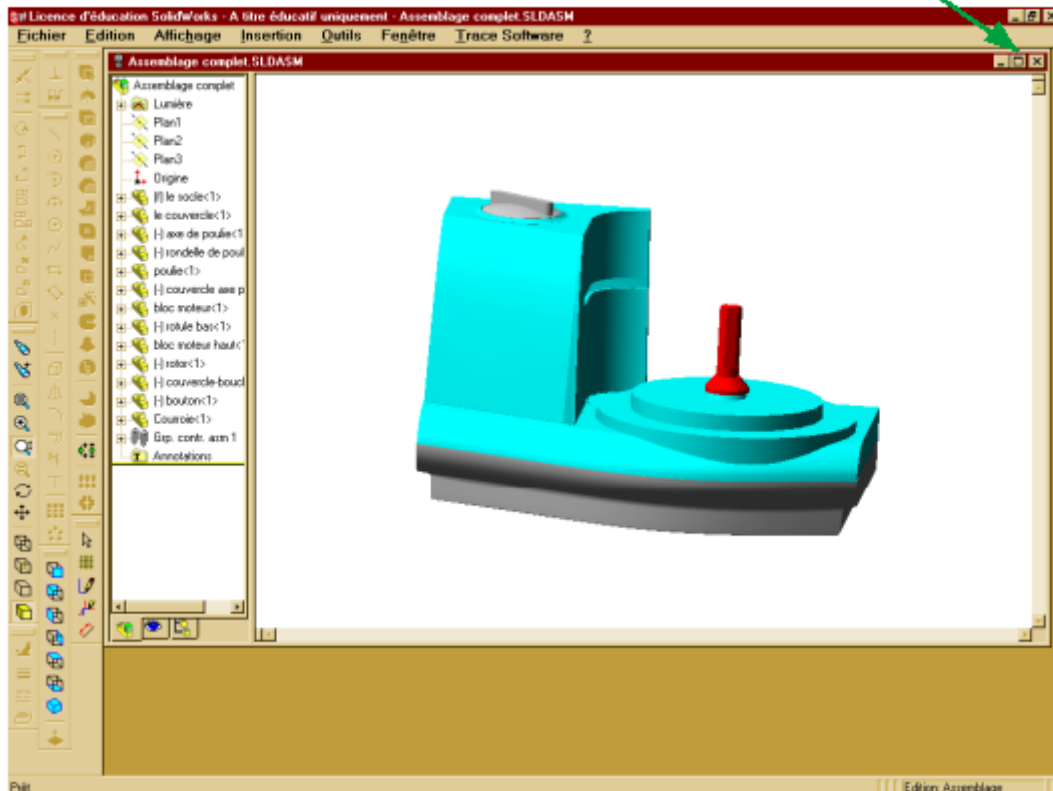


AGRANDIR OU RETRECIR L'OBJET A L'ECRAN :

CLIQUER SUR L'ICONE



POUR AGRANDIR LA FENETRE



Cliquez sur le bouton gauche de la souris l'un des icônes suiv

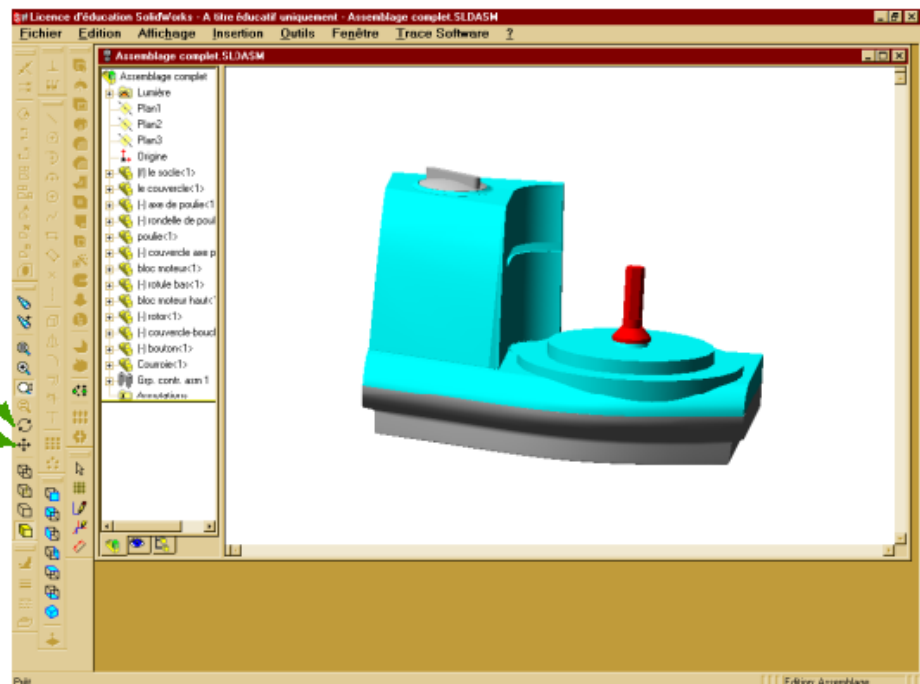


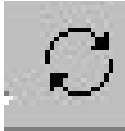
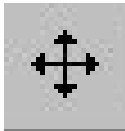
	<p>Zoom au mieux Remet à l'échelle la vue de façon à ce que la pièce, la mise en plan ou l'assemblage apparaisse entièrement.</p>
	<p>Zoom fenêtre <i>Zoom sur une portion de la vue que vous sélectionnez en créant un cube de visualisation.</i> 1 Placer le curseur là où vous voulez positionner le coin supérieur du cube 2 Faites glisser le curseur en diagonale vers le coin opposé du cube de visualisation. 3 Relâchez le curseur, l'image s'élargit en fonction du cube de visualisation.</p>
	<p>Zoom Avant arrière Pour élargir l'image : Appuyez sur le bouton gauche de la souris et faites glisser vers le haut . Pour réduire l'image : Appuyez sur le bouton gauche de la souris et faites glisser vers le bas.</p>

ORIENTER ET DEPLACER L'OBJET A L'ECRAN :

ICONE POUR CHANGER L'ORIENTATION

ICONE POUR DEPLACER



 <p>Cliquez sur l'icône pour Orienter</p>	<p>Orienter :</p> <p><u>Pour faire pivoter l'image autour d'un axe vertical :</u> <i>Maintenez appuyé sur le bouton gauche de la souris et déplacez la souris de gauche à droite</i></p> <p><u>Pour faire pivoter l'image autour d'un axe horizontal :</u> <i>Maintenez appuyé sur le bouton gauche de la souris et déplacez la souris vers le haut ou vers le bas</i></p> <p><u>Pour faire pivoter l'image diagonalement :</u> <i>Maintenez appuyé sur le bouton gauche de la souris et déplacez la souris diagonalement</i></p> <p><u>Pour faire pivoter l'image autour d'un point, d'une ligne ou d'un plan spécifique :</u> <i>Sélectionnez l'entité autour de laquelle doit pivoter l'image, maintenez appuyé sur le bouton gauche de la souris</i> <i>Utilisez la souris pour faire pivoter l'image, comme précédemment.</i></p>
 <p>Cliquez sur l'icône pour Déplacer</p>	<p>Déplacer :</p> <p><u>Pour déplacer dynamiquement l'image :</u> <i>Maintenez appuyé sur le bouton gauche de la souris et déplacez le curseur à l'écran.</i></p>