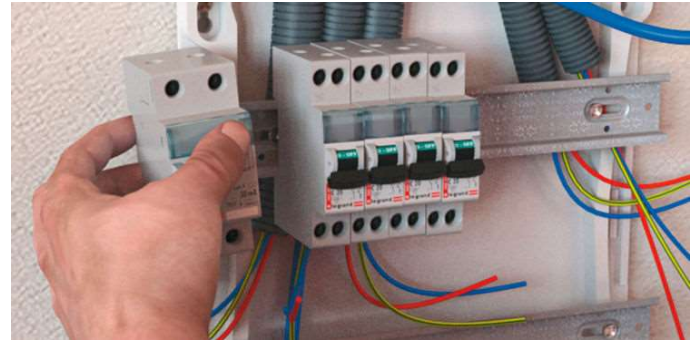


Thème 1

Réaliser l'installation électrique d'une maison

Activité 3

Réalisation d'un tableau électrique



CONTEXTE PROFESSIONNEL

En vous aidant des schémas, de l'implantation 3D et 2D et des étiquettes du tableau réalisé précédemment avec le logiciel HAGER READY, votre chef d'équipe vous demande de réaliser le tableau électrique situé dans le Hall de la maison de Mr et Mme MARTINEZ.

TACHES PROFESSIONNELLES :

T1	Préparation des opérations à réaliser
T2	Réalisation et mise en service de l'installation

COMPÉTENCES DÉVELOPPÉES :

C2	Organiser la réalisation ou l'intervention - Le poste de travail est organisé avec ergonomie - Le poste de travail est approvisionné en matériels et outillages				
C4	Réaliser une installation ou une intervention - Les matériels sont posés conformément aux prescriptions et règles de l'art - Les câblages et les raccordements sont réalisés conformément aux prescriptions et règles de l'art				
C6	Mettre en service - L'installation est mise en fonctionnement conformément aux prescriptions - Les règles de santé et de sécurité au travail sont respectées				

APTITUDES PROFESSIONNELLES ASSOCIÉES :

AP1	faire preuve de rigueur et de précision				
AP3	faire preuve de curiosité et d'écoute				

EVALUATION ET OBSERVATIONS :

SCAN ME



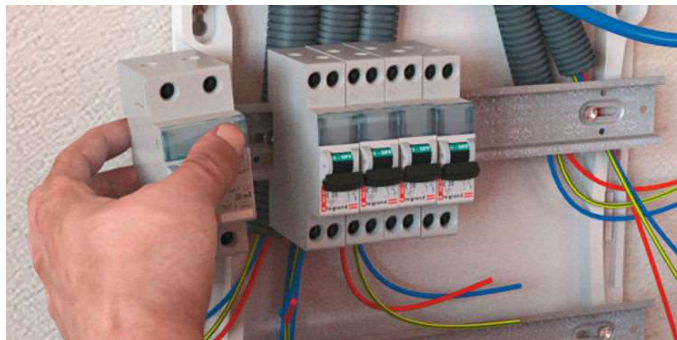
1. Visionner sur tablette la vidéo intitulée :

« [Installation d'un tableau électrique](#) »

Elle vous sera utile pour réaliser votre tableau même si vous n'avez pas les mêmes marques et la même technologie d'appareillage

2. Sélectionner dans le magasin tout l'appareillage modulaire dont vous avez besoin (dispositif différentiel, disjoncteur, minuterie, contacteur, ...)

3. Installer les appareils modulaires en suivant votre schéma du tableau de répartition réalisé lors du TP précédent (*Activité 2 - Etiquetage du tableau électrique*)

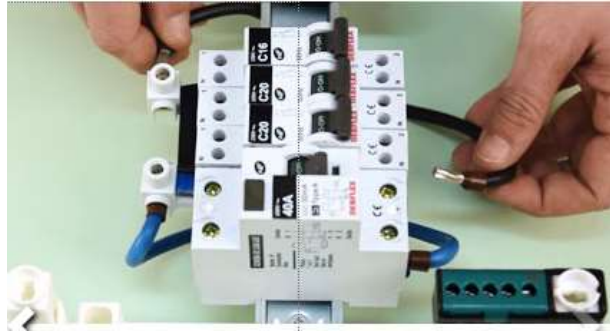


4. Réaliser le câblage du tableau de distribution dans les règles de l'art, en respectant les normes de câblage.

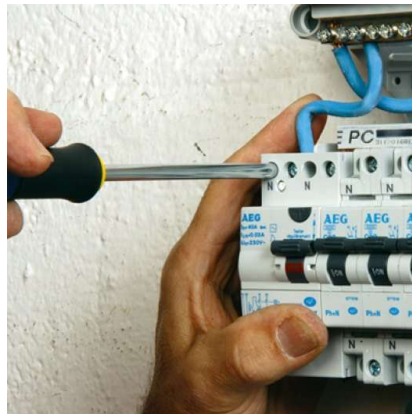
Quelques illustrations :



Installation des peignes



Installation des bornes d'alimentation

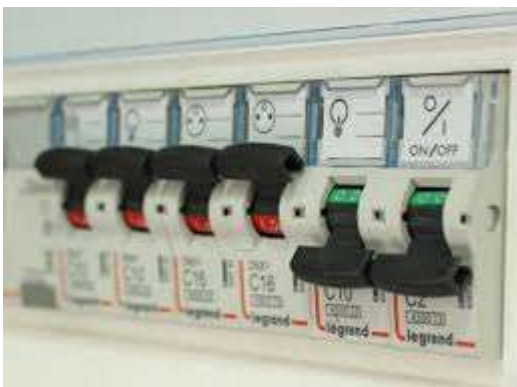


Cablage des différentiels aux borniers d'alimentation principale

5. Raccorder deux départs (indiqués par le professeur)

Départ n°1 :

Départ n°2 :



6. Installer le couvercle du tableau et positionner les étiquettes des différents départs

7. Mettre en marche l'installation (en présence du professeur)

7.1. Hors tension, avec tous les dispositifs en position « OFF », raccorder l'alimentation de votre tableau.

7.2. Sous tension, contrôler la valeur de la tension en amont des 3 dispositifs différentiels

Dispositif différentiel	Valeur de la tension attendue	Valeur de la tension mesurée	Conformité
ID1			
ID2			
ID3			

7.3. Mettre sur « ON » les deux disjoncteurs divisionnaires dont les départs sont câblés pour contrôler le bon fonctionnement des appareils connectés

Dispositif différentiel	Repère du Disjoncteur	Circuit correspondant	Conformité
Départ n°1			
Départ n°2			