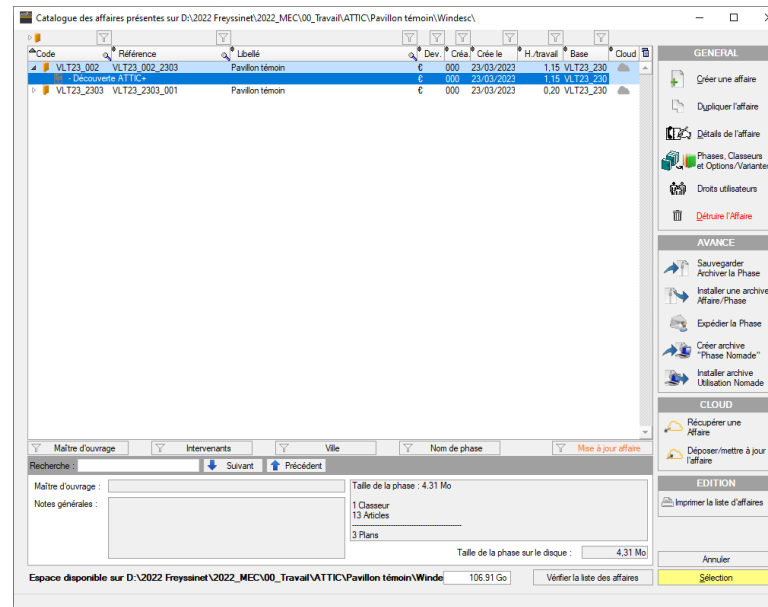


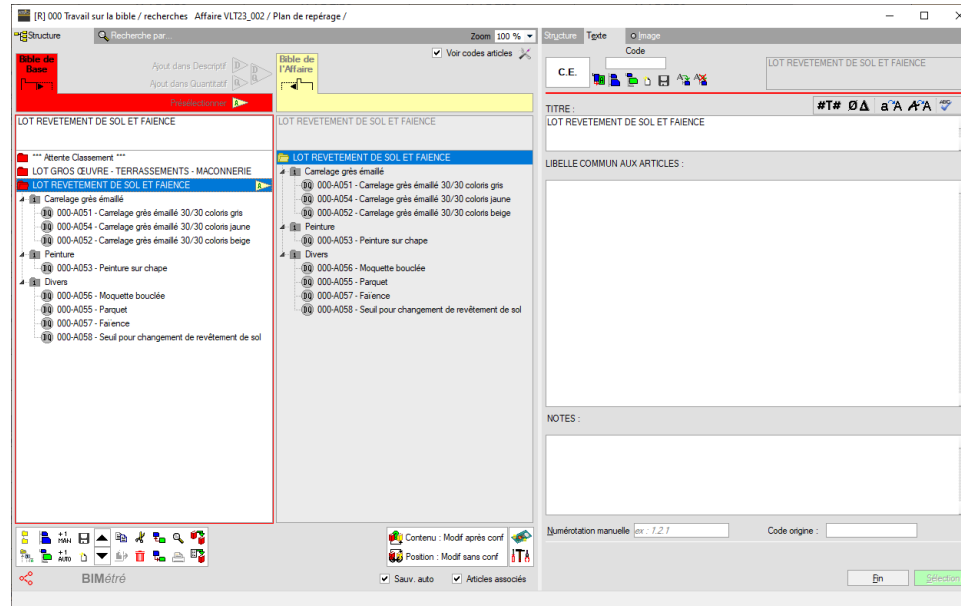
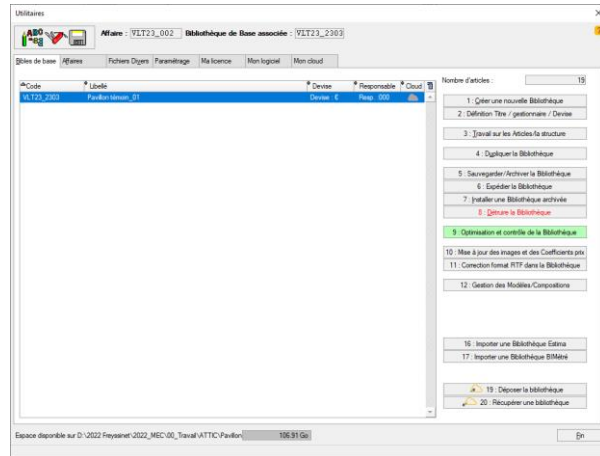
# 03\_Plan de repérage



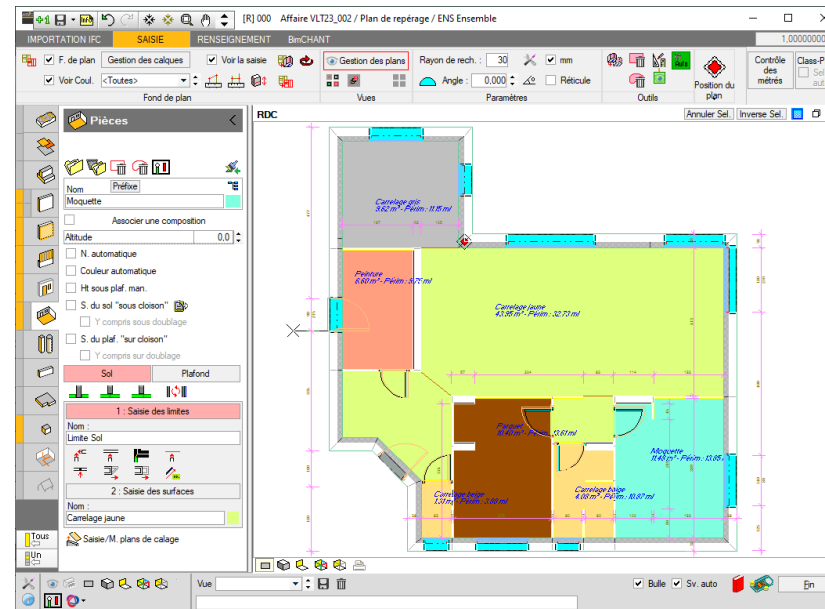
# Ouvrir votre affaire du TD<sub>02</sub>\_Modéliser



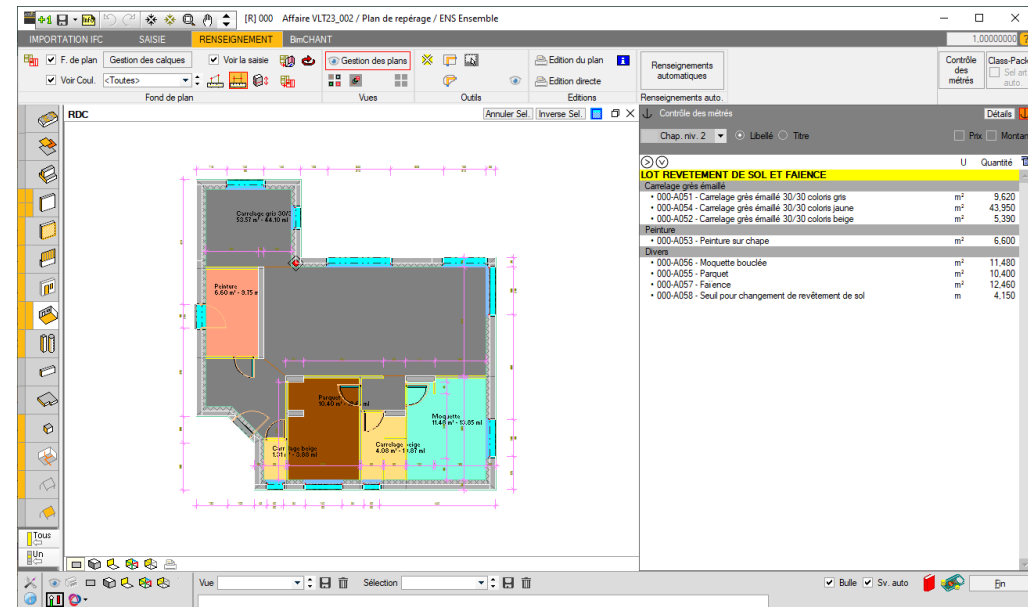
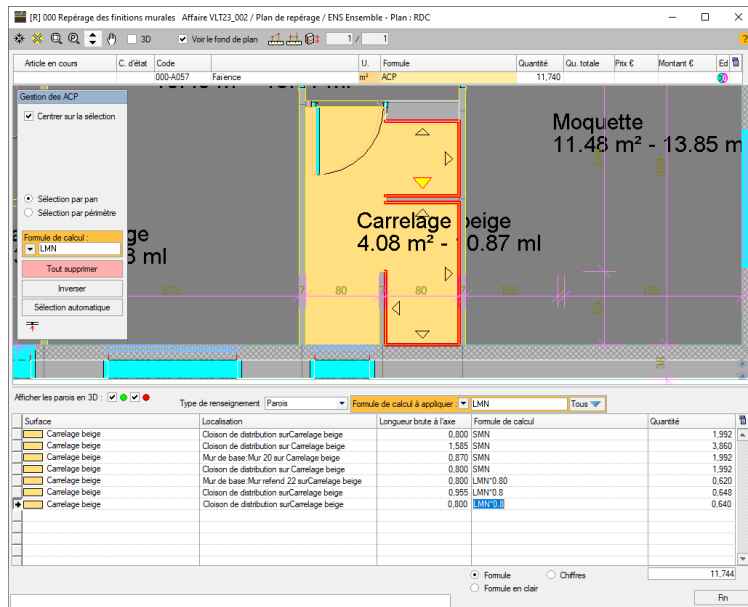
# Compléter votre bible en ajoutant le lot revêtement de sol et faïence



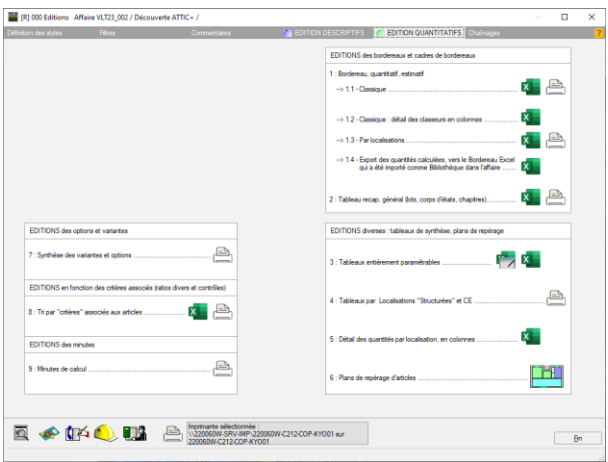
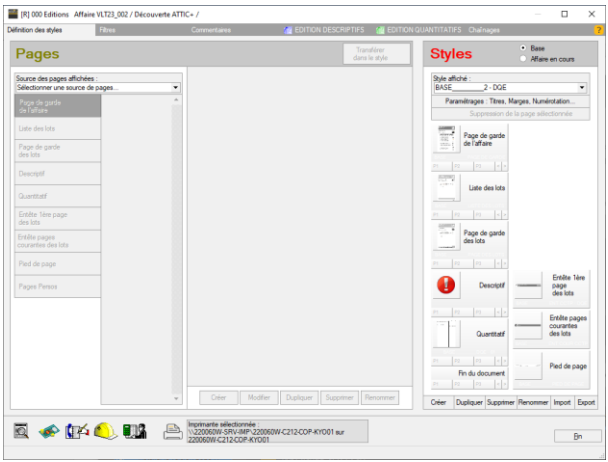
# Modéliser les pièces du RDC



# Renseigner l'ensemble des ouvrages élémentaires du lot



# Exporter votre quantitatif au format XLS et au format PDF

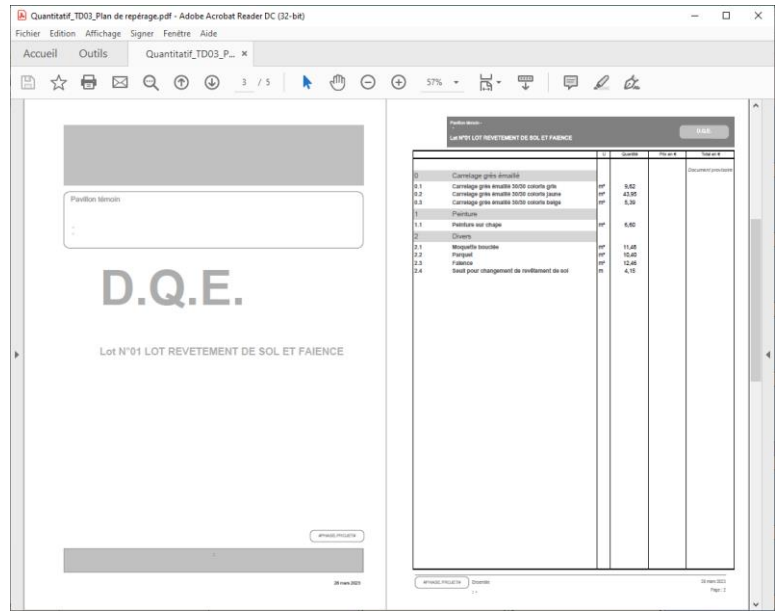


Quantitatif\_TD03\_Plan de repérage.xls - E... Veronique LE TIEC

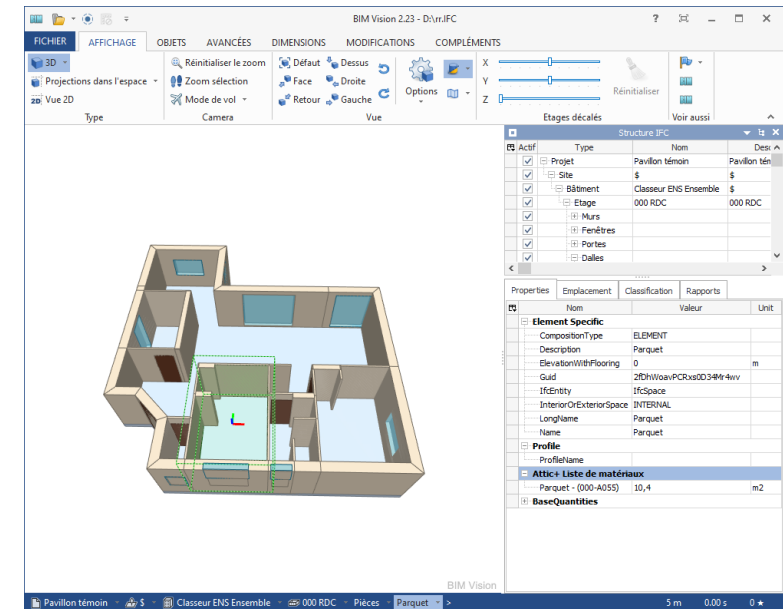
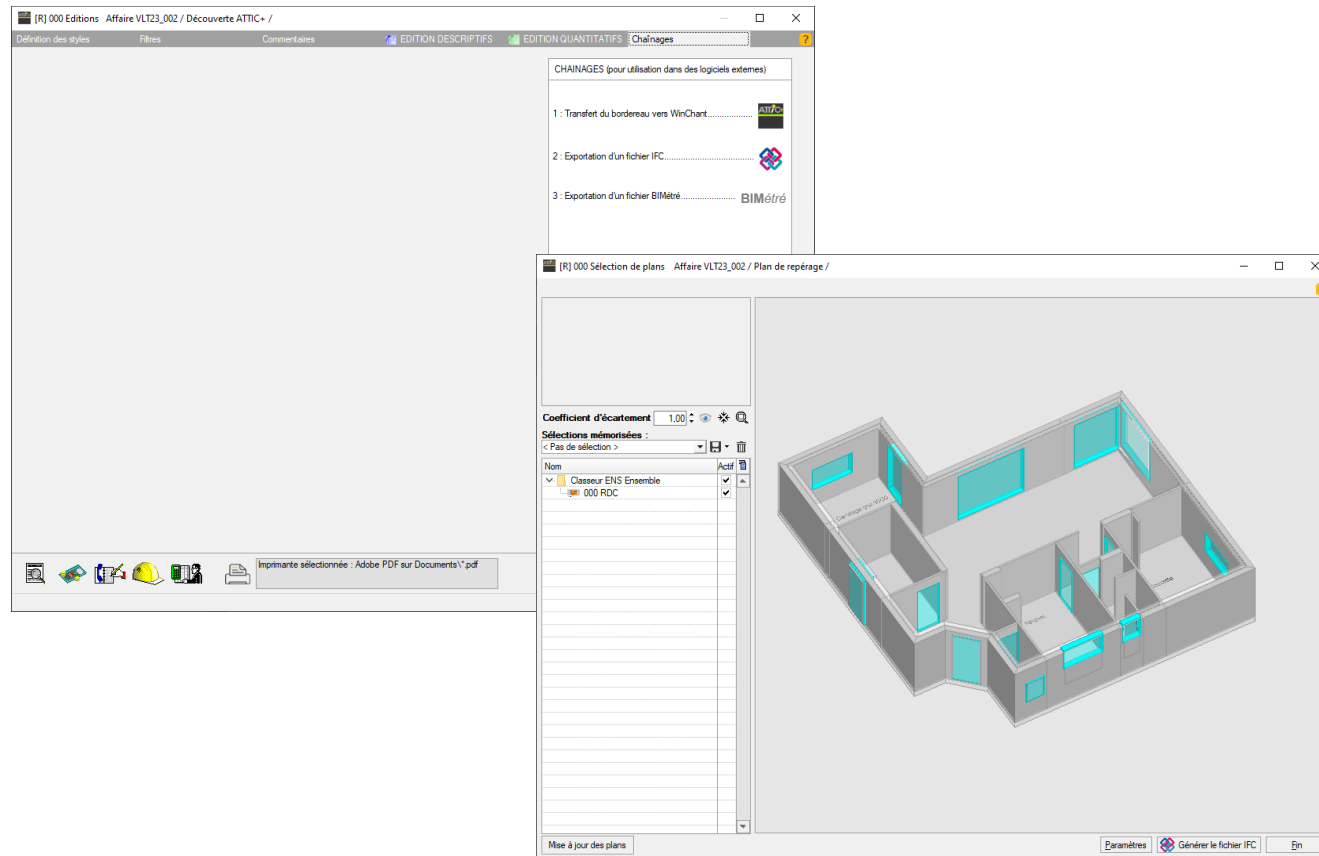
Fichier Accueil Insertion Mise en page Formules Données Révision Affichage Aide Dites-le-r Partager

	A	B	C	D	E	F
1						
2						
3						
4	0	Carrelage grès émaillé				
5	0.1	Carrelage grès émaillé 30/30 coloris gris	m²	9,62		
6	0.2	Carrelage grès émaillé 30/30 coloris jaune	m²	43,95		
7	0.3	Carrelage grès émaillé 30/30 coloris beige	m²	5,39		
8	1	Peinture				
9	1.1	Peinture sur chape	m²	6,60		
10	2	Divers				
11	2.1	Moquette bouclée	m²	11,48		
12	2.2	Parquet	m²	10,40		
13	2.3	Faïence	m²	12,46		
14	2.4	Seuil pour changement de revêtement de sol	m	4,15		
15						
16						
17						

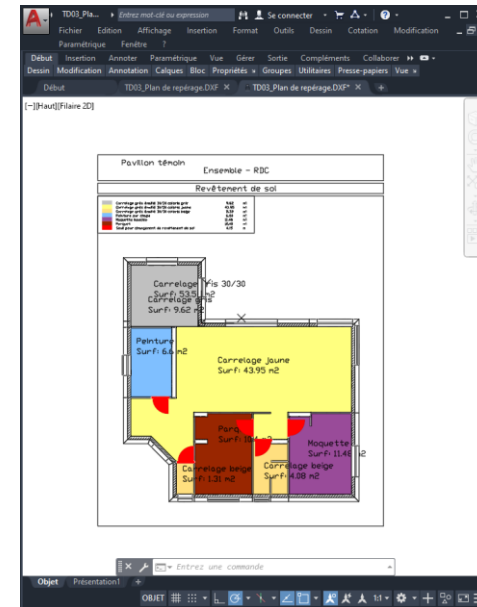
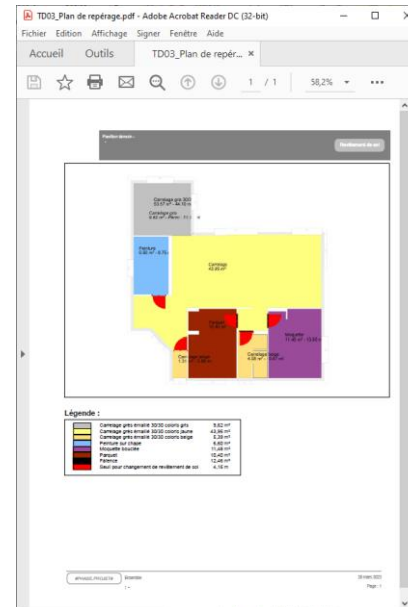
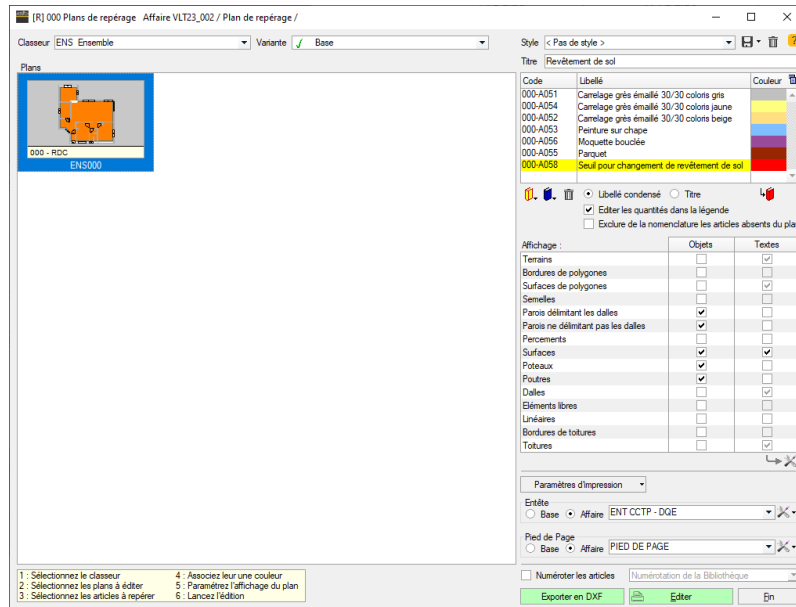
Prêt



# Exporter votre modèle au format IFC



# Editer un plan de repérage qui reprend l'ensemble des informations du croquis





Vérifier deux des quantités trouvées par calcul, en ajoutant un onglet à votre fichier XLS

	A	B	C	D	E	F	G	H	I	J	K	L	M	N	O	P	Q	R
1	CODE	Renvoi				ARTICLES / CALCULS					L		S		V		Unité	Quantité
2						Report												
3						Carrelage grès émaillé 30/30 coloris gris												
4																		
5																		
6																		
7																		
8																		
9																		
10																		
11																		
12																		
13																		
14																		
15																		