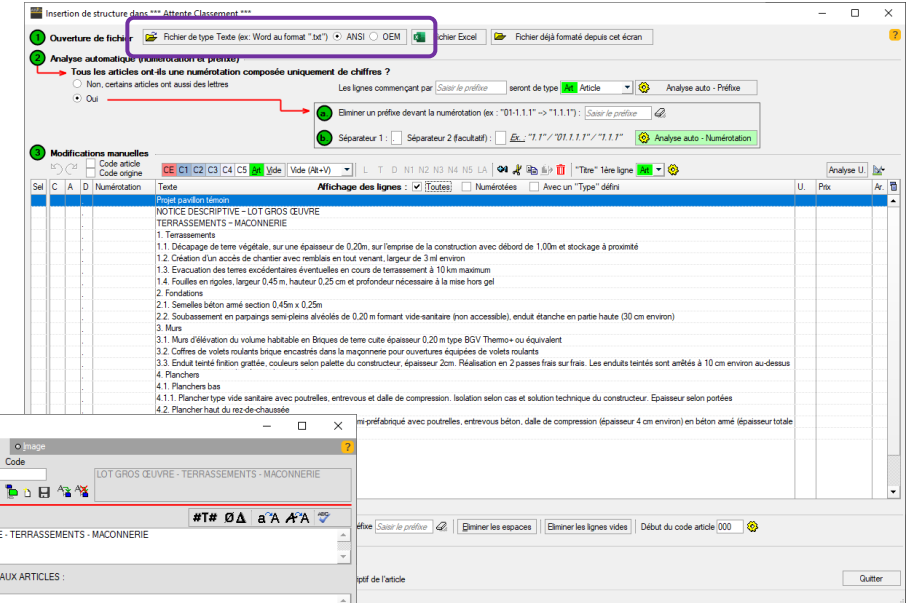
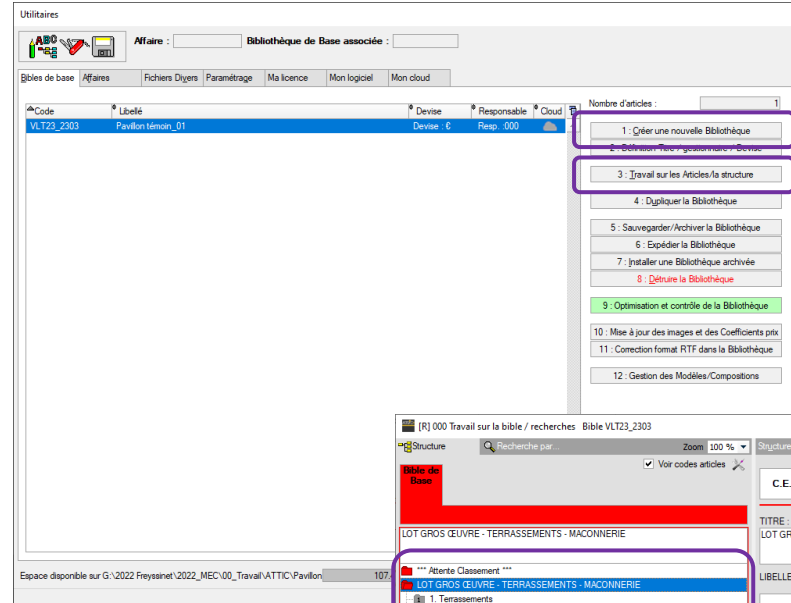
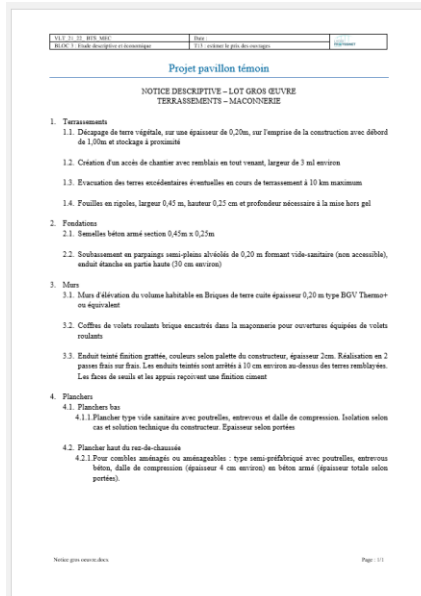


# 01\_Découverte




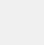
# Créer la bible gros œuvre avec le fichier .doc fourni

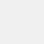



Créer votre affaire sous la forme : « date année scolaire »  
« initiales » « numéro affaire »


Nouvelle affaire

 Code de l'affaire à créer (10 caractères maximum) :

 Code de référence (20 caractères maximum) :

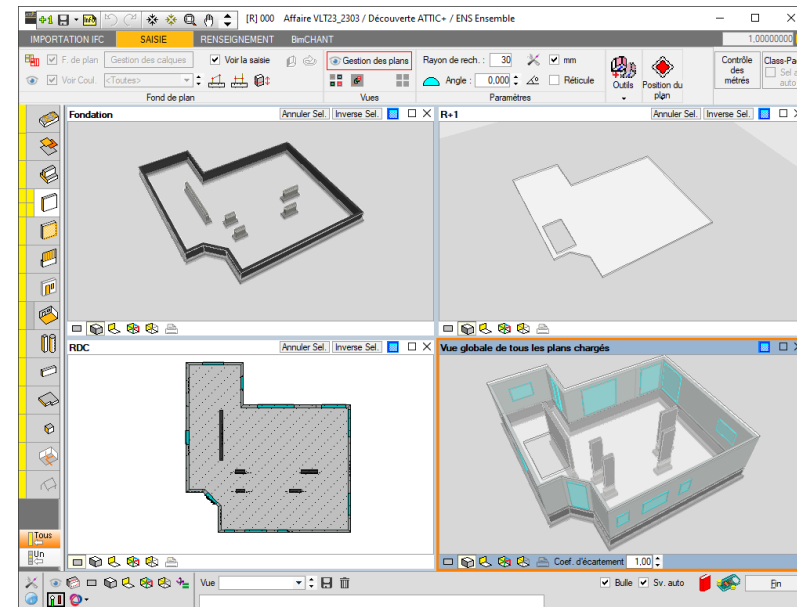
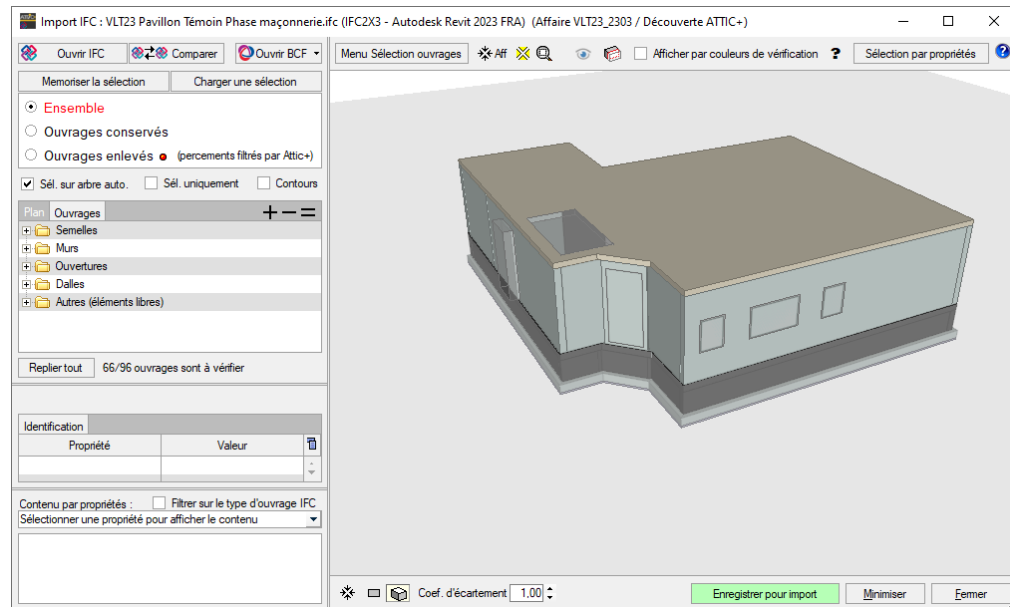
 Libellé :

 Phase :

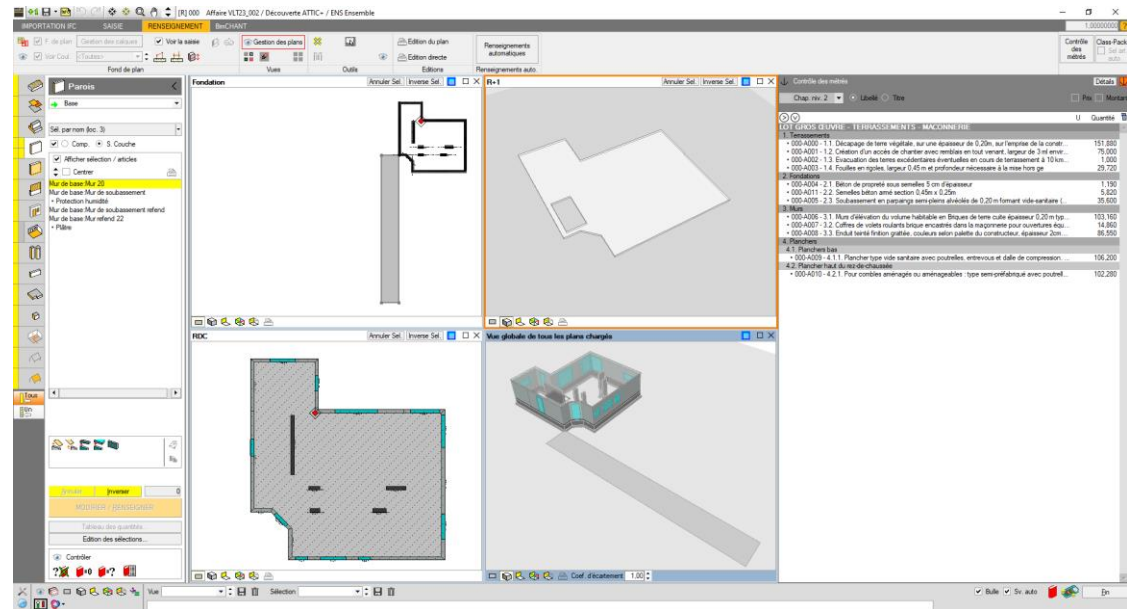
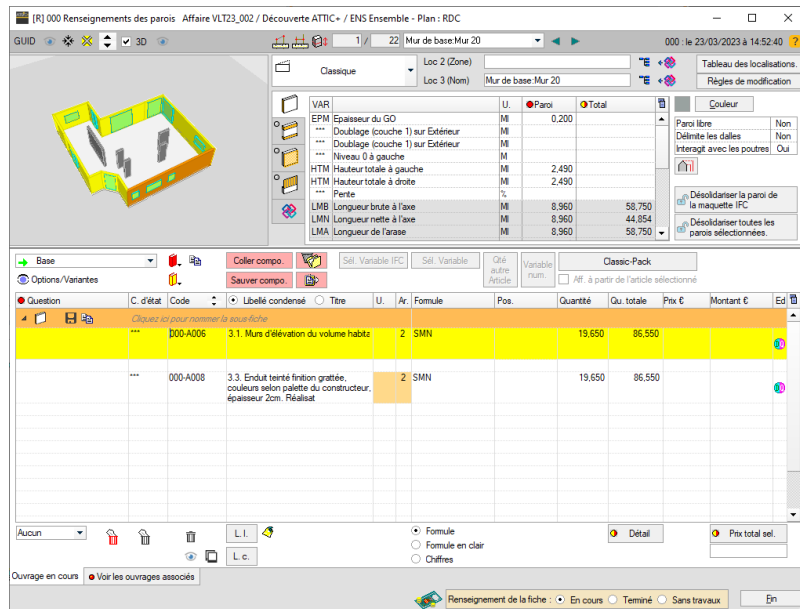
 Bibliothèque de Base associée :

VLT23_2303	Pavillon témoin_01
------------	--------------------

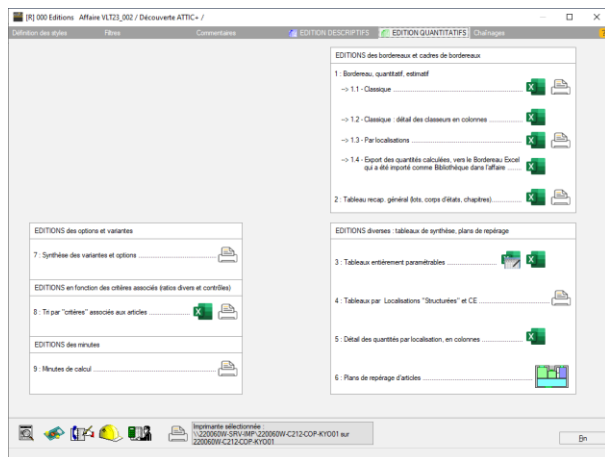
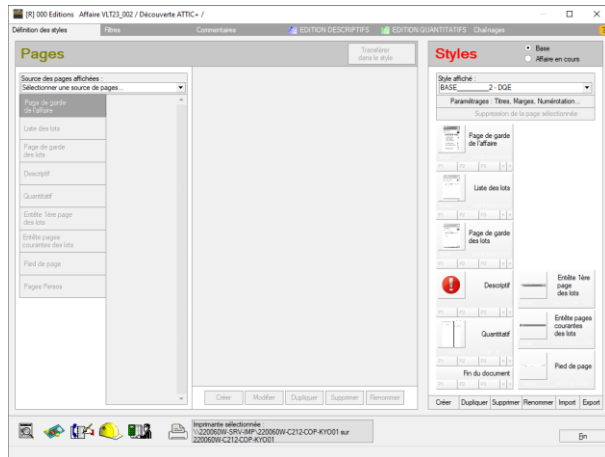
# Importer le fichier IFC et créer les plans de niveaux



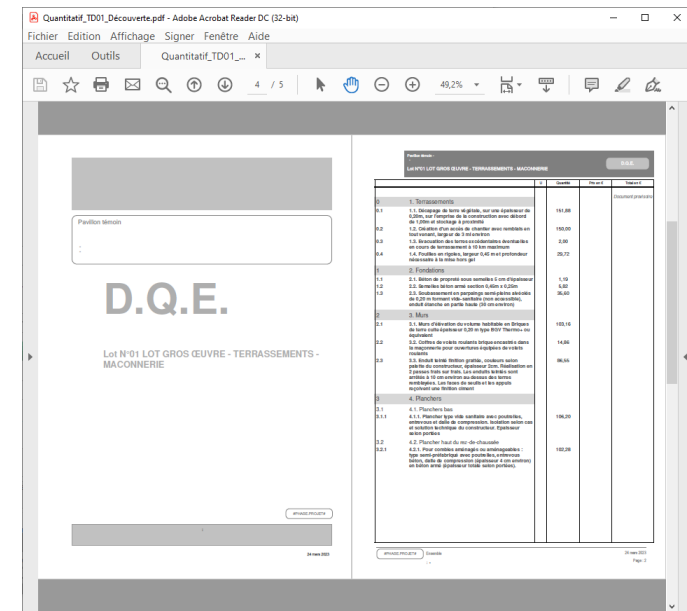
# Renseigner l'ensemble des ouvrages présents dans la maquette IFC



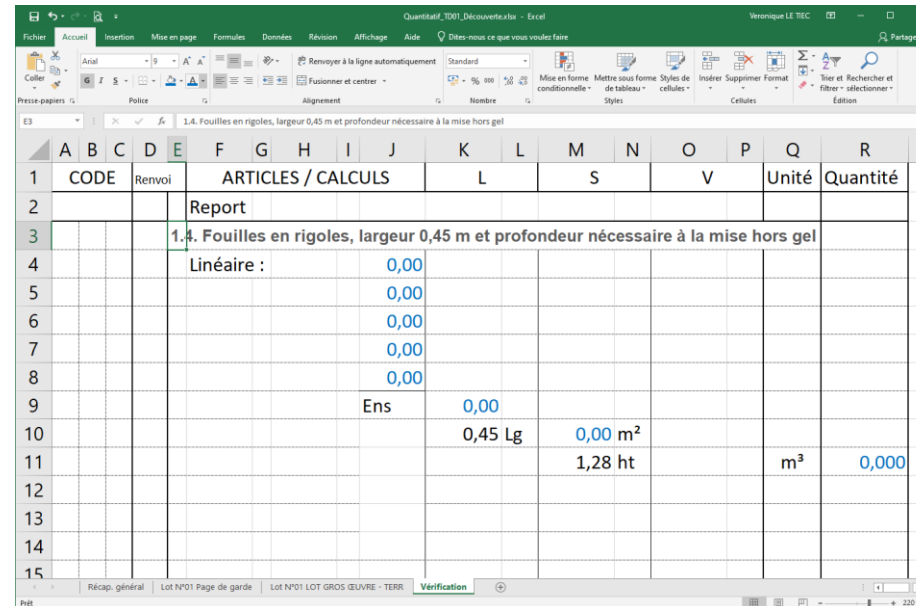
# Importer le style fourni dans l'onglet « Editions » du logiciel Exporter votre quantitatif au format XLS et au format PDF



Description	Quantité	Prix en €	Total en €
1. Terrassements			
1.1. Décapage de terre végétale, sur une épaisseur de 0,20m, sur l'ensemble de la construction avec débord de 0,80m et stockeuse à 1,20m	151,88		
1.2. Création d'un accès de chantier avec remblais en tout venant, largeur de 3 m environ	150,00		
1.3. Excavation des terres existantes avec démolition en cours de terrassement à 10 km	2,00		
1.4. Foulées en rigoles, largeur 0,45 m et profondeur inférieure à la mise hors sol	29,72		
2. Fondations			
2.1. Béton de propreté sous semelles 5 cm	1,19		
2.2. Semelles béton armé section 0,45m x 0,25m	5,82		
2.3. Soubassement en parpaings semi-plinthe alvéolés de 0,20 m format vide-canalise (sans accessibilité), enduit d'anchre en partie haute (30 cm)	35,60		
3. Murs			
3.1. Murs d'élévation du volume habitable en Briques de terre cuite épaisseur 0,20 m type BGV Thermor ou équivalent	103,16		
3.2. Coffres de volets roulants briques encastrées dans la maçonnerie pour ouvertures équipées de volets roulants	14,86		
3.3. Enduit teinté finition granée, couleurs selon palette du constructeur, épaisseur 2cm. Réalisation en 2 passes lisse sur trais. Les enduits teints sont appliqués à 10 cm environ au-dessus des terres remblayées. Les faïences de revêtement et les ailettes reçoivent une finition ciment	86,55		
4. Planchers			
4.1. Planchers bois			
4.1.1. Plancher type vide sanitaire avec poutrelles, entretoises et dalle de compression. Isolation selon cas et solution technique du constructeur. Enduits selon contrainte	106,20		
4.2. Plancher tout ou partiel de chape			
4.2.1. Pour combles aménagés ou aménagables type semi-préfabriqué avec poutrelles, entretoises béton, dalle de compression lisse à 4 cm environ en béton armé	102,28		



Vérifier deux des quantités trouvées par calcul, en ajoutant un onglet à votre fichier XLS



The screenshot shows an Excel spreadsheet titled 'Quantitatf\_2001\_Découverte.xlsx'. The spreadsheet is organized into columns labeled A through R and rows 1 through 15. The data is as follows:

	A	B	C	D	E	F	G	H	I	J	K	L	M	N	O	P	Q	R
1	CODE	Renvoi				ARTICLES / CALCULS					L		S		V		Unité	Quantité
2						Report												
3						1.4. Fouilles en rigoles, largeur 0,45 m et profondeur nécessaire à la mise hors gel												
4						Linéaire :				0,00								
5										0,00								
6										0,00								
7										0,00								
8										0,00								
9									Ens		0,00							
10											0,45 Lg		0,00 m <sup>2</sup>					
11													1,28 ht				m <sup>3</sup>	0,000
12																		
13																		
14																		
15																		

The bottom of the spreadsheet shows a tab labeled 'Vérification' and a status bar indicating '220%' zoom.