

# Tutoriel Cypetherm pour Étude de vitrage

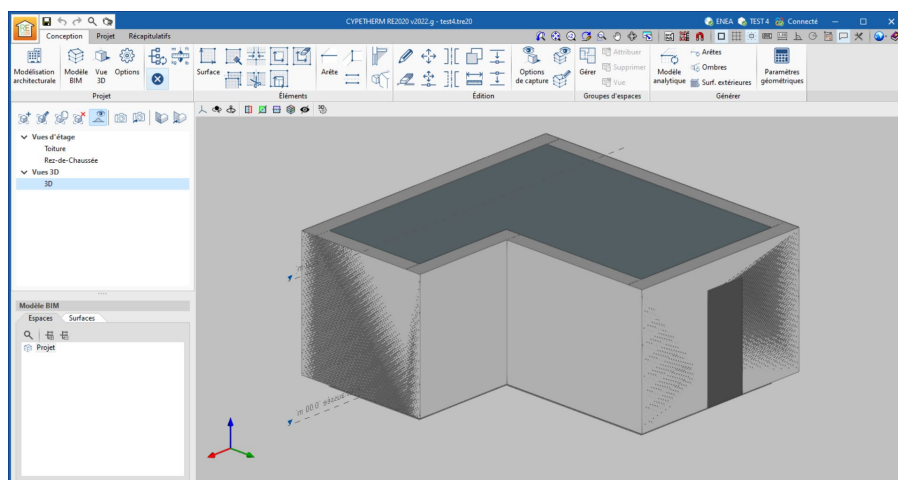
## Sommaire :

### Table des matières

1 : Ouvrir Cypetherm.....	2
2 : Renseignements sur le projet.....	2
3 : Indication du nombre de logements. ....	3
4 : Renseignements du groupe.....	4
5 : Analyse des résultats. ....	5
6 : Ajout de la fenêtre sur Cypetherm.....	6

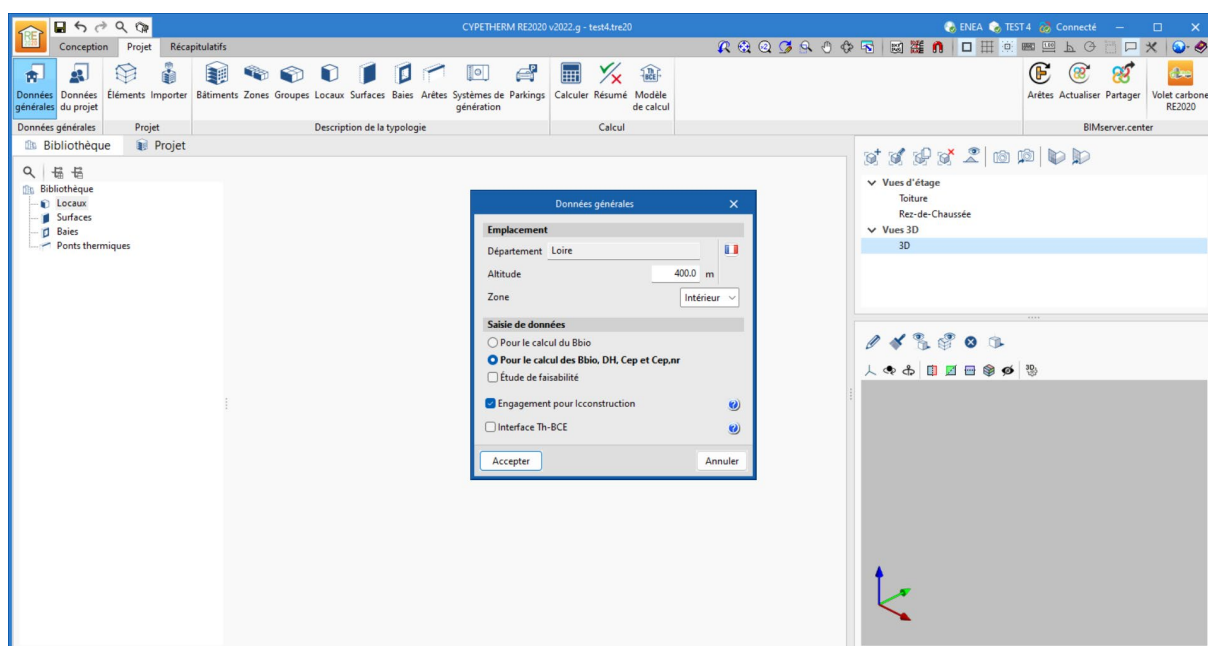
# 1 : Ouvrir Cypetherm

La maquette réalisée avec IFCbuilder a été exportée dans notre compte personnel BIMSERVEUR. Dorénavant en ouvrant Cypetherm nous pouvons choisir notre maquette. Pour être sûr qu'on soit connecté à BIM serveur, vérifier en haut à droite si le nom de l'utilisateur apparaît.



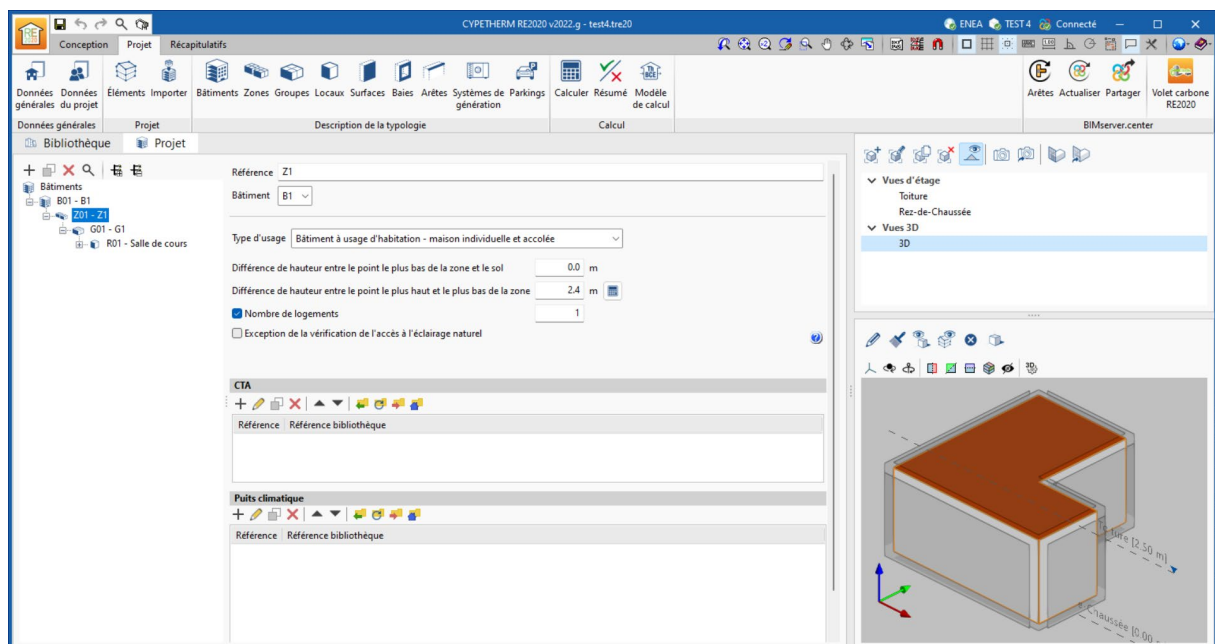
## 2 : Renseignements sur le projet.

Choisir le département et sa zone géographique.



The screenshot shows the CYPE THERM RE2020 software interface. The 'Données du projet' (Project Data) dialog box is open, displaying the 'Maitre d'ouvrage' (Client) tab. The 'Nom' (Name) field is filled with 'TP vitrage "sans fenetre"'. The 'Date' is set to '23/07/2022'. The 'Ville' (City) field is filled with 'Andresen'. The 'Code postal' (Postal Code) is '42160'. The 'Arrondissement' (District) is empty. The 'Numéro' (Number) and 'Code INSEE' fields are empty. The 'Téléphone' (Phone) field is empty. The 'Arrière-plan' (Background) field is empty. The 'Bureau contrôle' (Control Office) field is empty. The 'Opération' (Operation) field is empty. The 'Accepter' (Accept) button is highlighted.

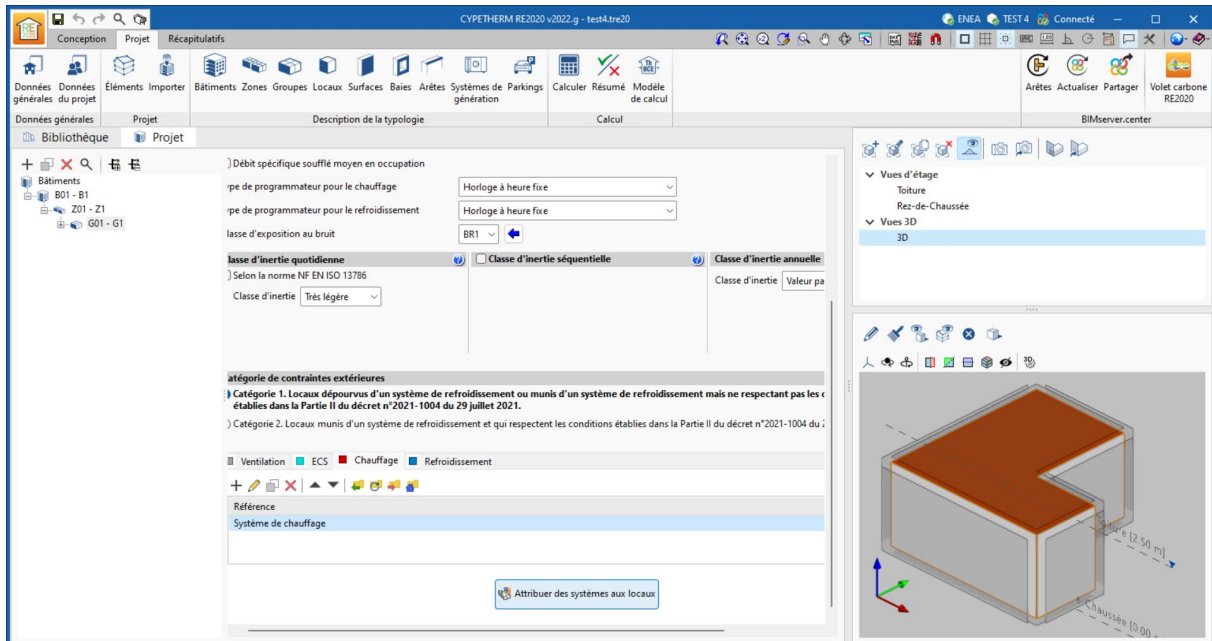
Que ce soit pour un immeuble ou une maison individuelle l'indication du nombre de logements est obligatoire pour réussir l'analyse.



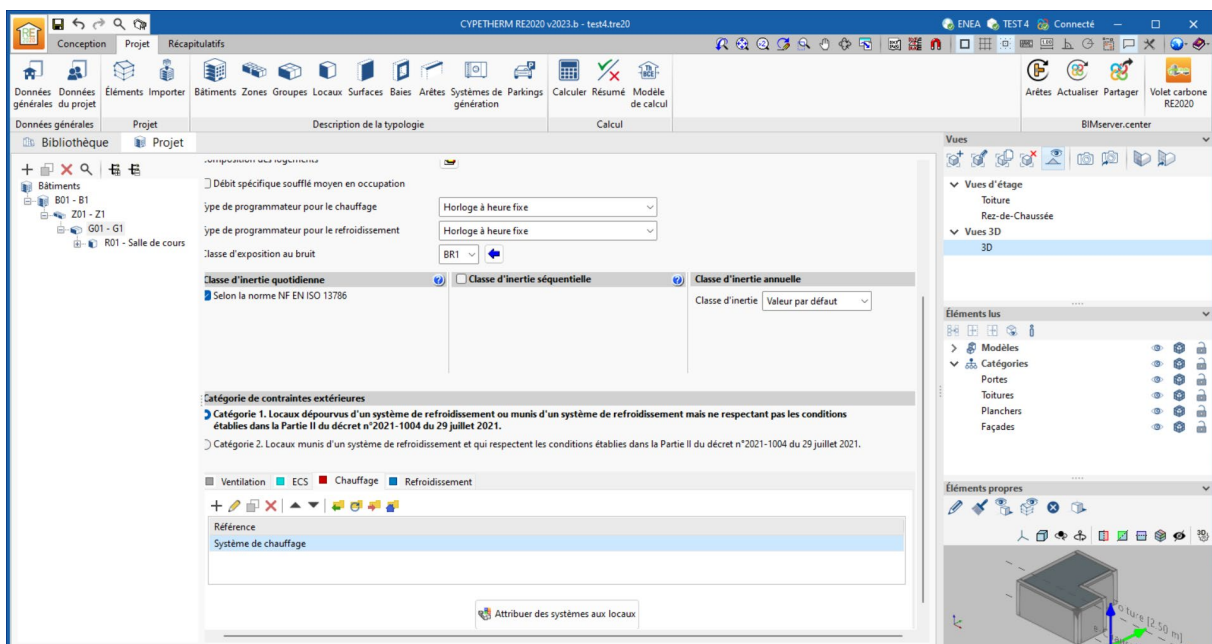
Page 3 sur 7

## 4 : Renseignements du groupe.

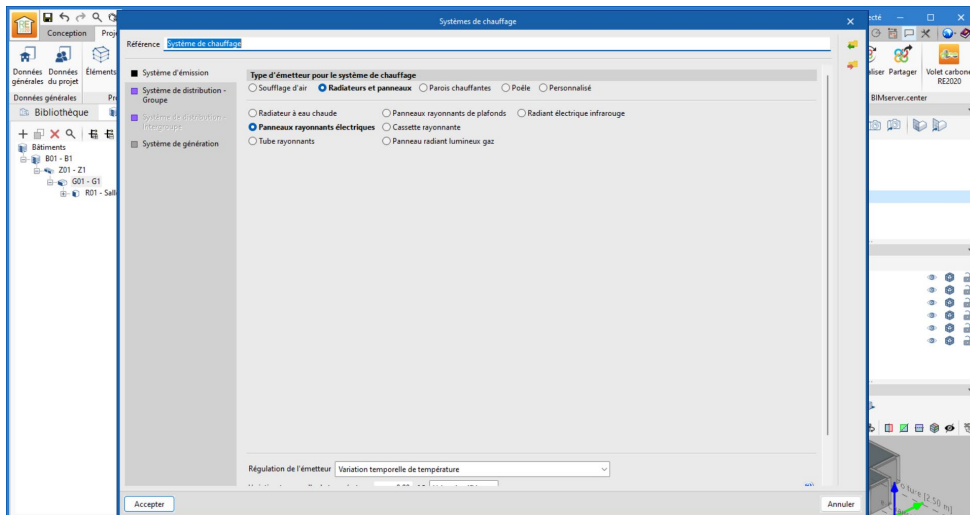
Dans cette partie nous attribuons les systèmes aux locaux comme le type de chauffage par exemple.



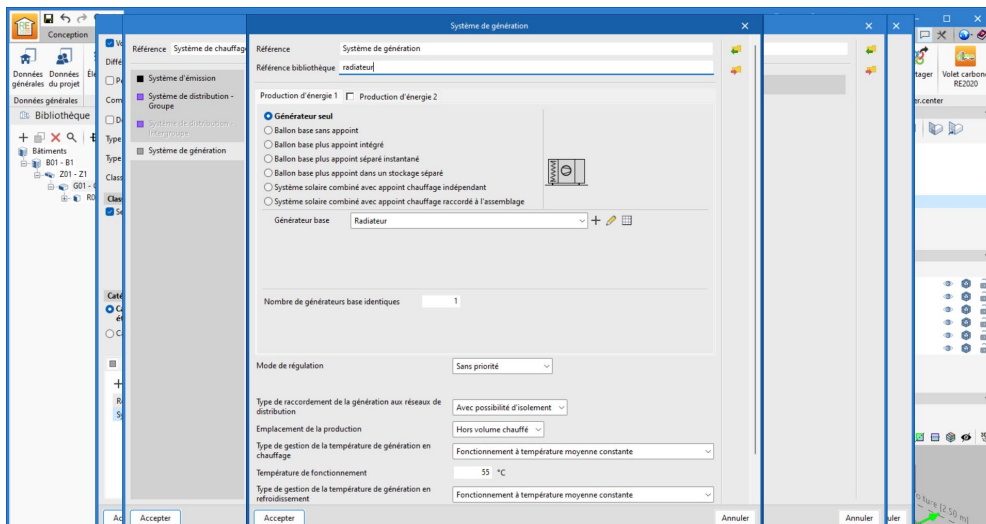
Choisir un système de chauffage électrique (effet joules).



Il faut choisir le type d'émetteur comme ci-dessous :



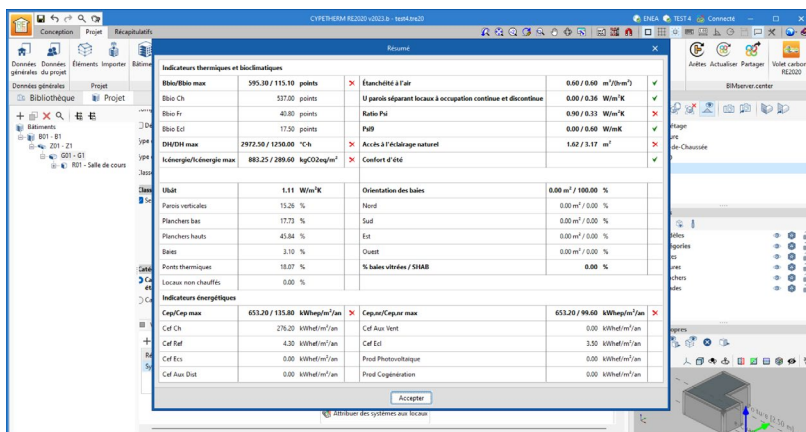
Et indiquer le type de générateur :



Puis on accepte.

## 5 : Analyse des résultats.

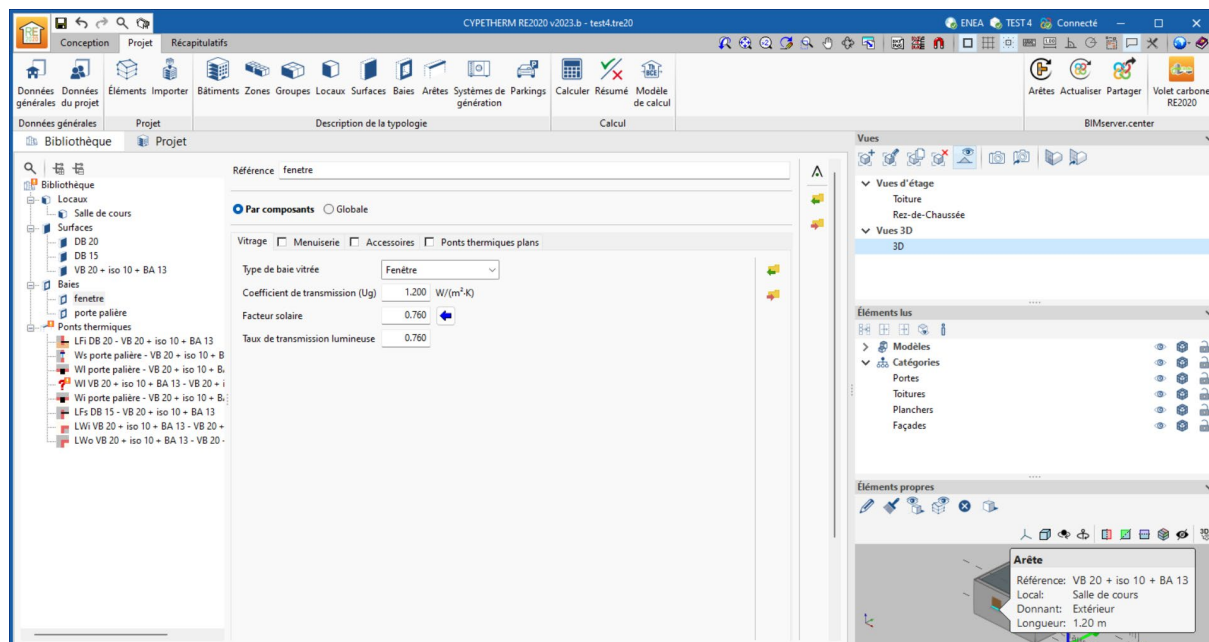
On lance le calcul grâce à l'onglet correspondant.



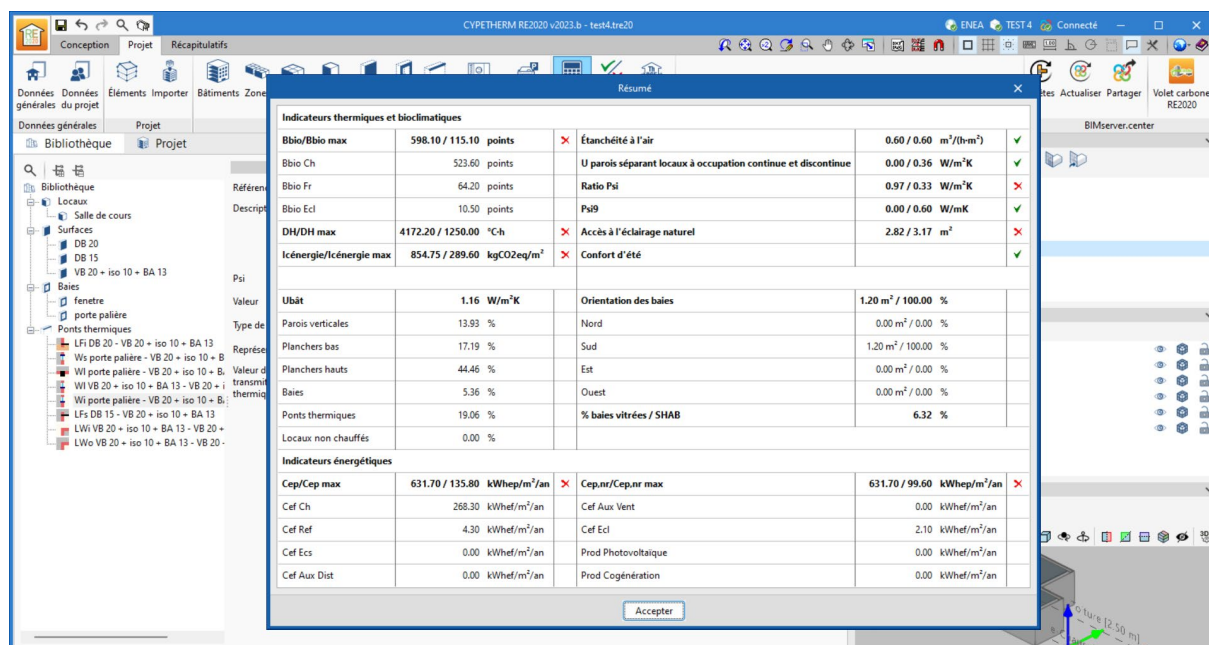
## 6 : Ajout de la fenêtre sur Cypetherm.

Le plus simple est d'ajouter la fenêtre sur IFC builder, de la même manière que nous avons mis la porte, en utilisant l'onglet « baie ». Puis d'actualiser sur bim serveur. A ce moment nous retrouvons la modification faite dans Cypetherm.

De là nous n'avons plus qu'à entrer les paramètres de la fenêtre.



Puis nous calculons les résultats avec la fenêtre :



Nous pouvons dans d'autres cas être plus précis en ajoutant des volets par exemple...



**Indicateurs thermiques et bioclimatiques**

<b>Bbio/Bbio max</b>	590.60 / 115.10	points	✗	<b>Étanchéité à l'air</b>	0.60 / 0.60	m³/(l·m²)	✓
Bbio Ch	516.00	points		<b>U parois séparant locaux à occupation continue et discontinue</b>	0.00 / 0.35	W/m²·K	✓
Bbio Fr	64.20	points		<b>Ratio Psi</b>	0.97 / 0.33	W/m²·K	✗
Bbio Ecl	10.50	points		<b>Psi9</b>	0.00 / 0.60	W/m·K	✓
<b>DH/DH max</b>	4227.80 / 1250.00	°C·h	✗	<b>Accès à l'éclairage naturel</b>	2.82 / 3.17	m²	✗
<b>Icénergie/Icénergie max</b>	842.88 / 289.60	kgCO2eq/m²	✗	<b>Confort d'été</b>			✓

<b>Ubat</b>	1.15	W/m²·K		<b>Orientation des baies</b>	1.20 m² / 100.00	%
Parois verticales	14.10	%		Nord	0.00 m² / 0.00	%
Planchers bas	17.41	%		Sud	1.20 m² / 100.00	%
Planchers hauts	45.02	%		Est	0.00 m² / 0.00	%
Baies	4.17	%		Ouest	0.00 m² / 0.00	%
Ponts thermiques	19.30	%		<b>% baies vitrées / SHAB</b>	6.32	%
Locaux non chauffés	0.00	%				

**Indicateurs énergétiques**

<b>Cep/Cep max</b>	623.00 / 135.80	kWh/m²/an	✗	<b>Cep,nr/Cep,nr max</b>	623.00 / 99.60	kWh/m²/an	✗
Cef Ch	264.50	kWh/m²/an		Cef Aux Vent	0.00	kWh/m²/an	
Cef Ref	4.30	kWh/m²/an		Cef Ecl	2.10	kWh/m²/an	
Cef Ecs	0.00	kWh/m²/an		Prod Photovoltaïque	0.00	kWh/m²/an	
Cef Aux Dist	0.00	kWh/m²/an		Prod Cogénération	0.00	kWh/m²/an	

Accepter