



Blanchisserie

Parcours de Formation 02 **GRETA 2 META**

LP LEAU

Sophie Fasnacht



Bonjour à vous tous



Aujourd'hui nous allons voir
l'organisation d'une
blanchisserie.



**Les notions
développées seront
les suivantes...**



1. Qui sont Les clients
d'une blanchisserie ?



2. Organigramme d'une
blanchisserie



3. Organisation



4. Tenue professionnelle



1. Qui sont les clients d'une blanchisserie



Les clients peuvent être :
 multiples

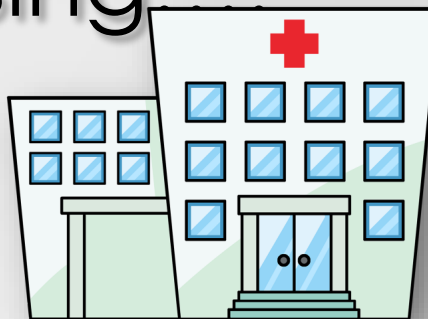
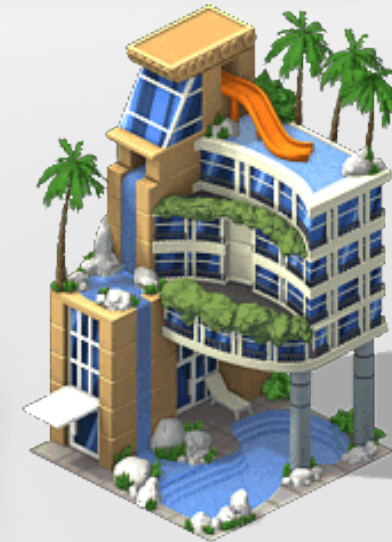
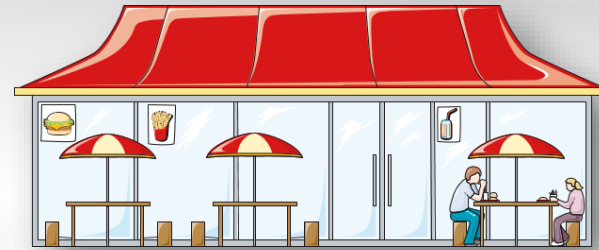


- Les restaurants
- Les hôtels
- Les hôpitaux
- Hépad, pressing

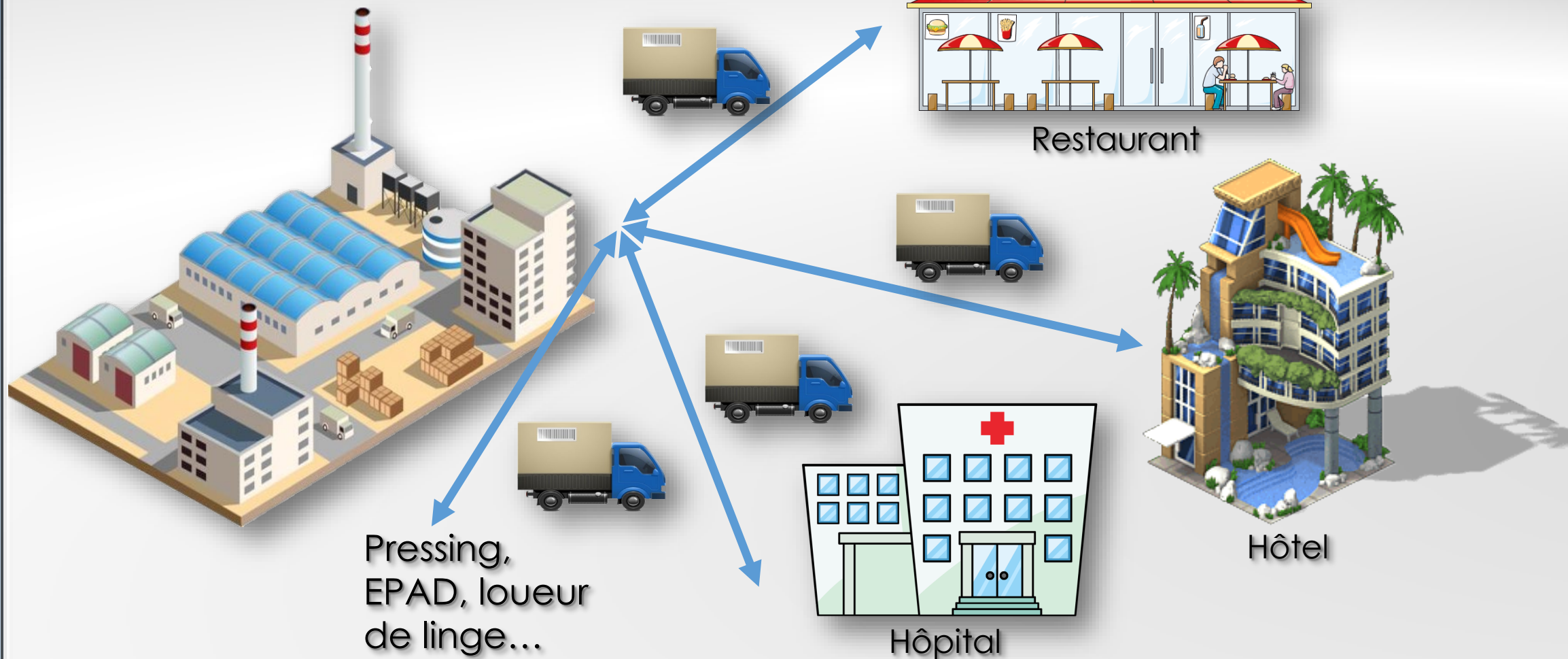
unique



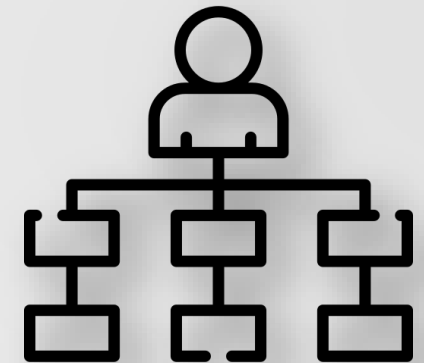
- Les hôpitaux



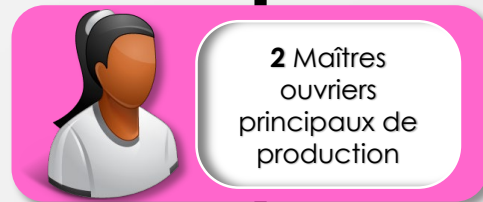
La Blanchisserie



2. Organigramme



Exemple d'organigramme





3. Organisation d'une blanchisserie



La marche en avant

La Marche en avant est un principe pour éviter toutes contaminations.

C'est une organisation des opérations de production visant à ce que le linge sale devienne propre au fur et à mesure de ses transferts aux différentes étapes du process.

Le cheminement doit se faire vers des zones de plus en plus propres pour ne pas re-contaminer un linge propre.

En blanchisserie, toutes les opérations, de la collecte du linge sale jusqu'à l'expédition, doivent respecter un circuit sans retour en arrière ou croisement.

La blanchisserie prend part au respect de la marche en avant en favorisant les nettoyages et désinfections de chaque zone. La conformité sanitaire exigée, participent au respect de la marche en avant nécessaire.

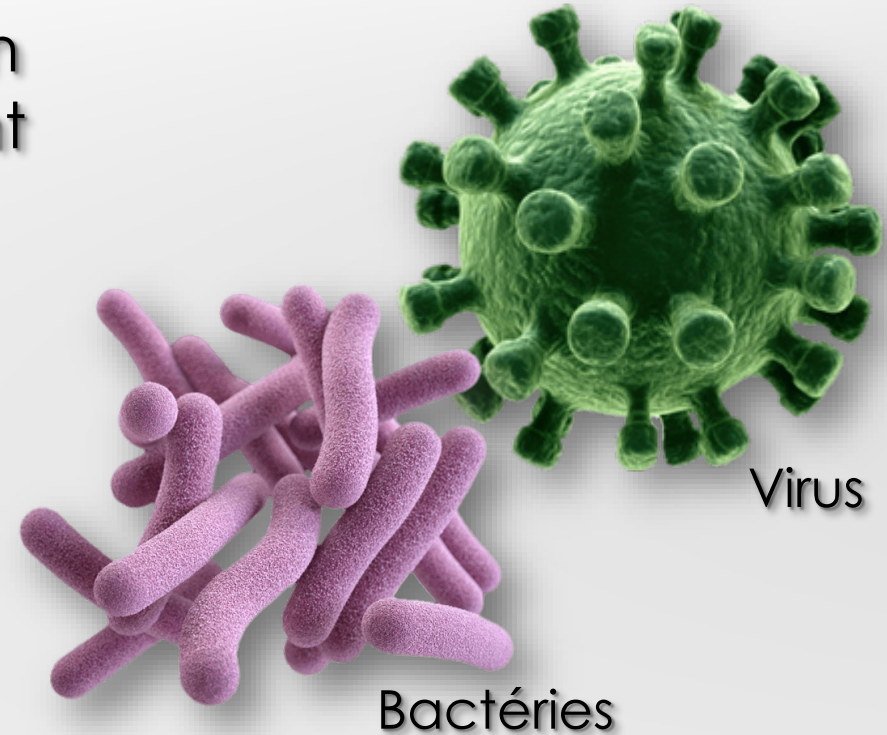


La qualité l'engagement des blanchisseries

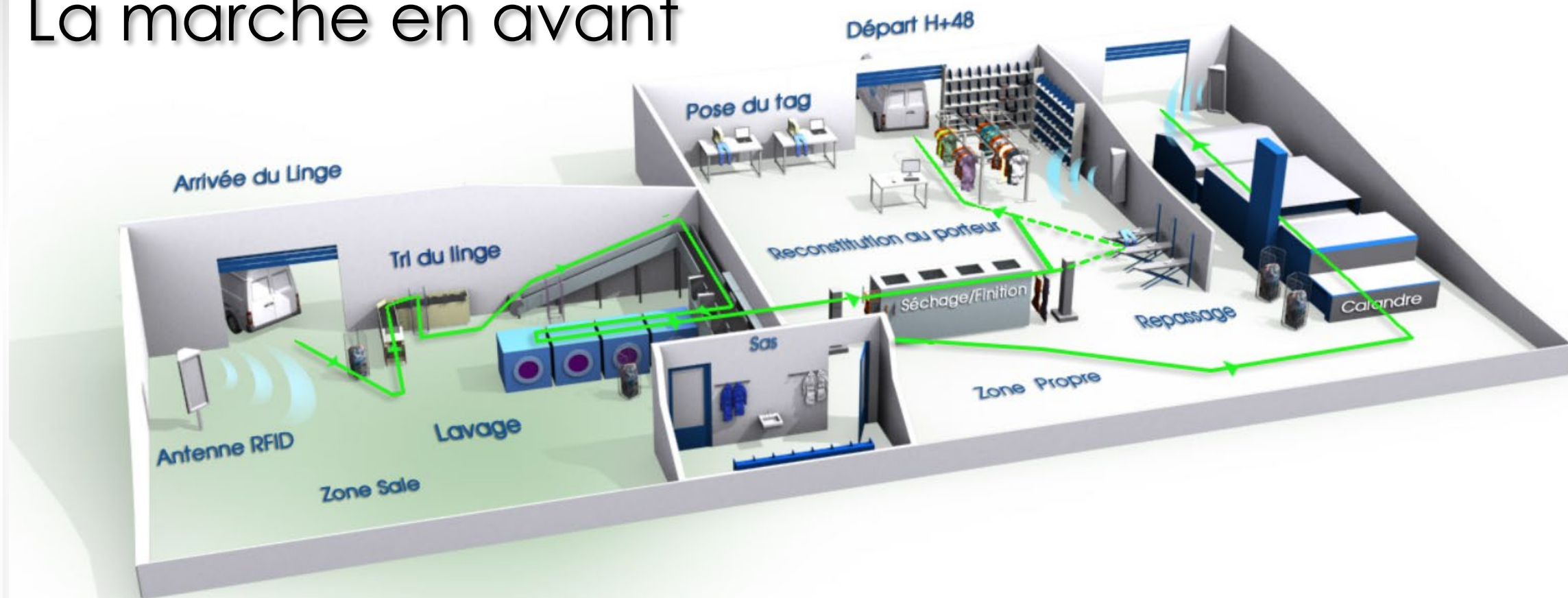


Suivant le principe de la **Marche en avant** (NF X50-058), le linge propre n'est jamais en contact avec le linge sale. Les équipes sont affectées respectivement aux 2 zones distinctes (zone sale / zone propre).

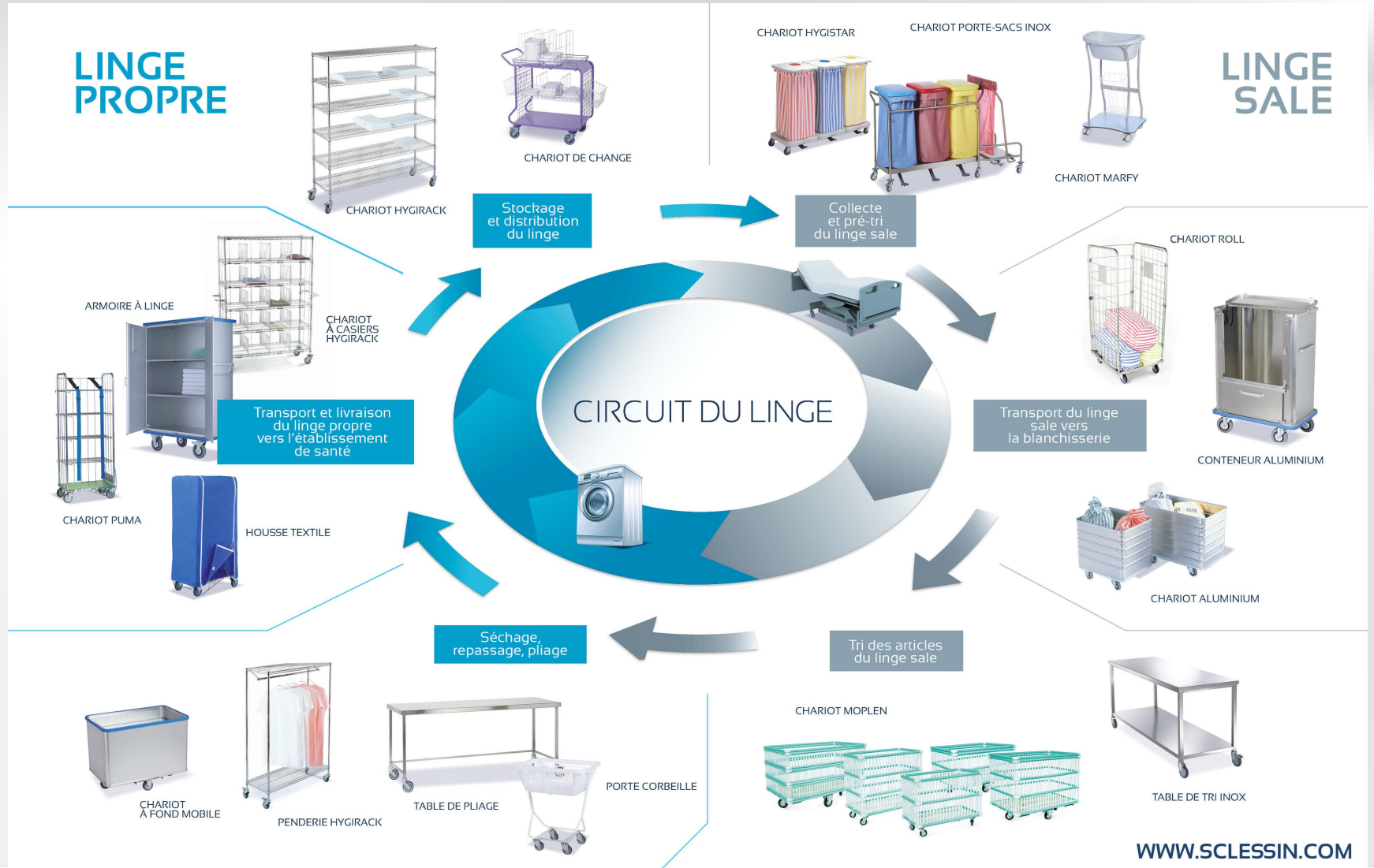
Par un **laboratoire indépendant** la blanchisserie s'engage à faire procéder à des contrôle microbiologiques mensuel.



La marche en avant

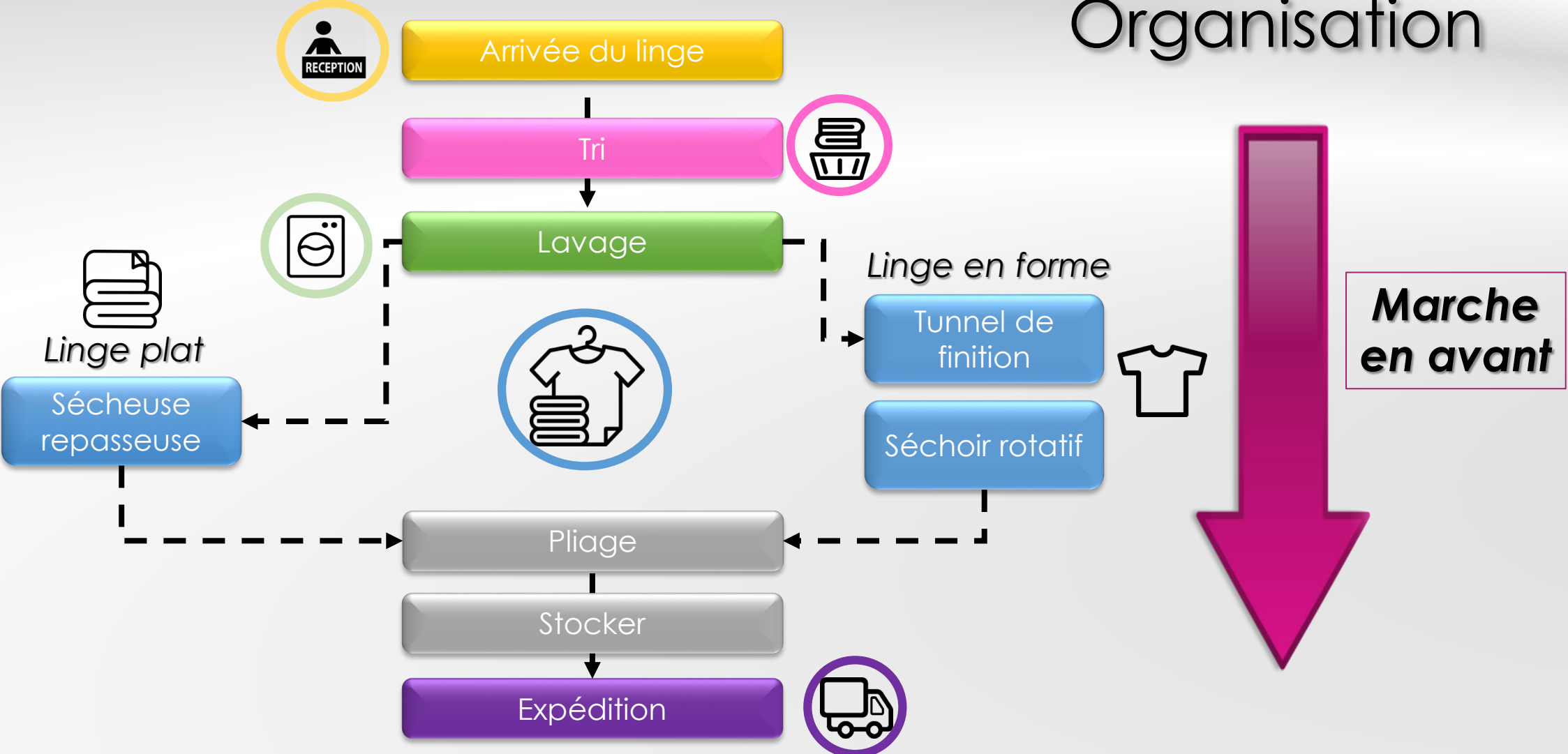


Circuit du linge



WWW.SCLESSIN.COM

Organisation

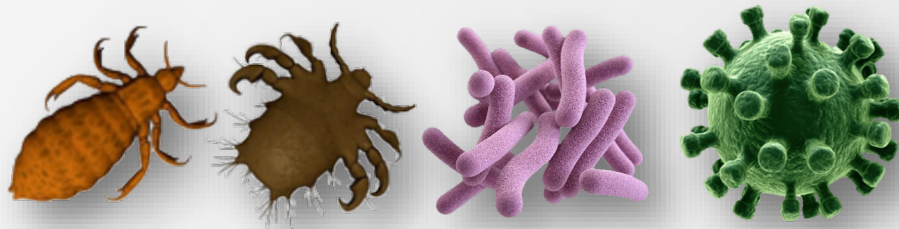




3. La tenue professionnelle



Afin de **respecter les règles d'hygiène** et de **sécurité** dans les différentes zones de la blanchisserie, il est important de porter les équipements adéquats



En zone **sale**

- Zone **d'arrivage du linge**
- Zone de **tri**
- Zone de **lavage**



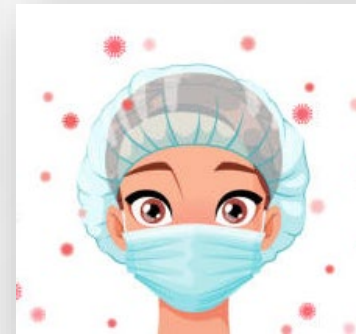
1. Zone de réception ou collecte du linge sale



- Blouses
- Gants
- Masques
- Chaussures de sécurité



2. Zone de tri du linge sale



- Blouses manches longues /sur-blouse
- Charlotte
- Gants
- Masques
- Chaussures de sécurité



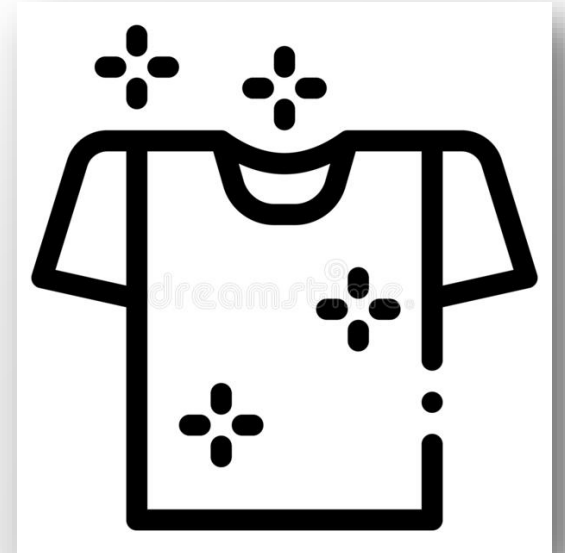
3. Zone de lavage



- Blouses manches longues /sur-blouse
- Gants
- Masques
- Chaussures de sécurité

En zone propre

- Zone de **séchage**
- Zone de **finition**
- Zone de **conditionnement**
- Zone d'**expédition**





- Blouses manches courtes
- Masques
- Chaussures de sécurité





Zone propre

Le passage entre les 2 zones doit se faire par le SAS de décontamination il implique un changement de tenue.

Zone sale

Réponds tout d'abord aux TD
01/02/03 et 04 et ensuite tu
pourras répondre à la
problématique du parcours de
formation 02



Organisation d'une production

Parcours de formation 02 - CI01

Camara est employé depuis peu dans la blanchisserie du lac, il ne sait comment adapter sa tenue de travail en fonction des différentes zones et activités de la blanchisserie.

Camara est au poste de réception/triage. Poste très important qui demande de la rapidité, de la concentration et le respect des règles d'hygiène et sécurité.



CI 01 RELATION AVEC LA CLIENTELE

LP LEAU
Mme Fasnacht



C'est à toi...

