

Comment stabiliser un terrain ?



Accès à un garage



Aménagement d'un parking pour un site écologique



Renfort d'un pan de montagne



Réalisation d'une déchetterie



Accéder à un garage sous une habitation

Situation problème :

Le propriétaire de la maison doit trouver une solution technique pour éviter que le sol ne glisse sur le chemin d'accès au sous sol.
Comment retenir la terre ?

Contraintes de réalisation :

- L'accès au garage se fait en limite de propriété.

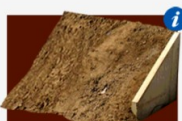
Solutions disponibles:



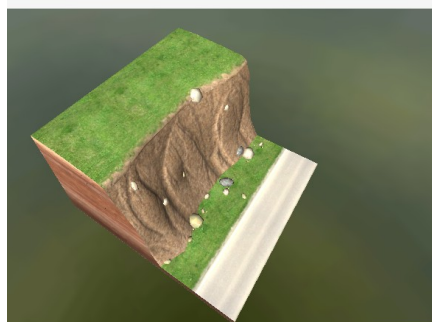
Caisson végétalisable



Ouvrage maçonné



Talus



Renfort d'un pan de montagne

Situation problème :

Le département de Haute-Savoie souhaite renforcer un pan de montagne qui risque de s'effondrer sur la route
Comment retenir la terre et les rochers ?

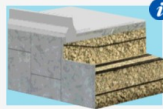
Contraintes de réalisation :

- Respecter le milieu naturel
- Renforcer le pan de montagne sur des grandes hauteurs
- Possibilité d'utiliser des engins de levage

Solutions disponibles:



Gabions

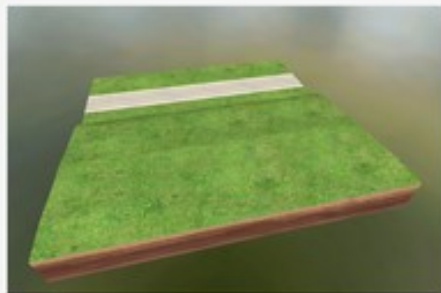


Terre armée



Ouvrage maçonné

Réalisation d'un parking



Situation problème :

L'office national des forêts veut aménager un parking au bord d'un parc naturel afin de permettre aux visiteurs de venir plus nombreux.

Comment retenir la terre ?

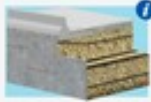
Contraintes de réalisation :

- On ne peut pas augmenter l'emprise au sol
- Respecter le milieu naturel

Solutions disponibles:



Murs en T ou en L

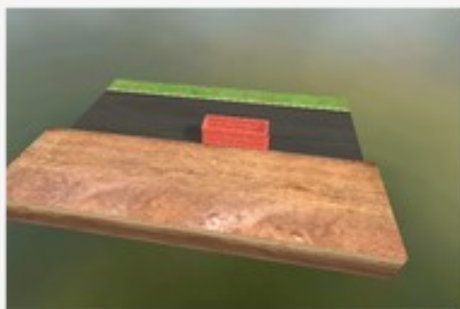


Terre armée



Gabions

Réalisation d'une déchetterie



Situation problème :

La communauté d'agglomération veut réaliser une déchetterie, elle cherche une solution pour permettre aux clients de se rapprocher au plus près des bennes pour jeter leurs déchets.

Comment retenir la terre pour réaliser un quai ?

Contraintes de réalisation :

- Accès aux bennes le plus proche possible
- Possibilité d'utiliser des moyens de levage

Solutions disponibles:



Murs en T ou en L



Gabions



Calissons végétalisables