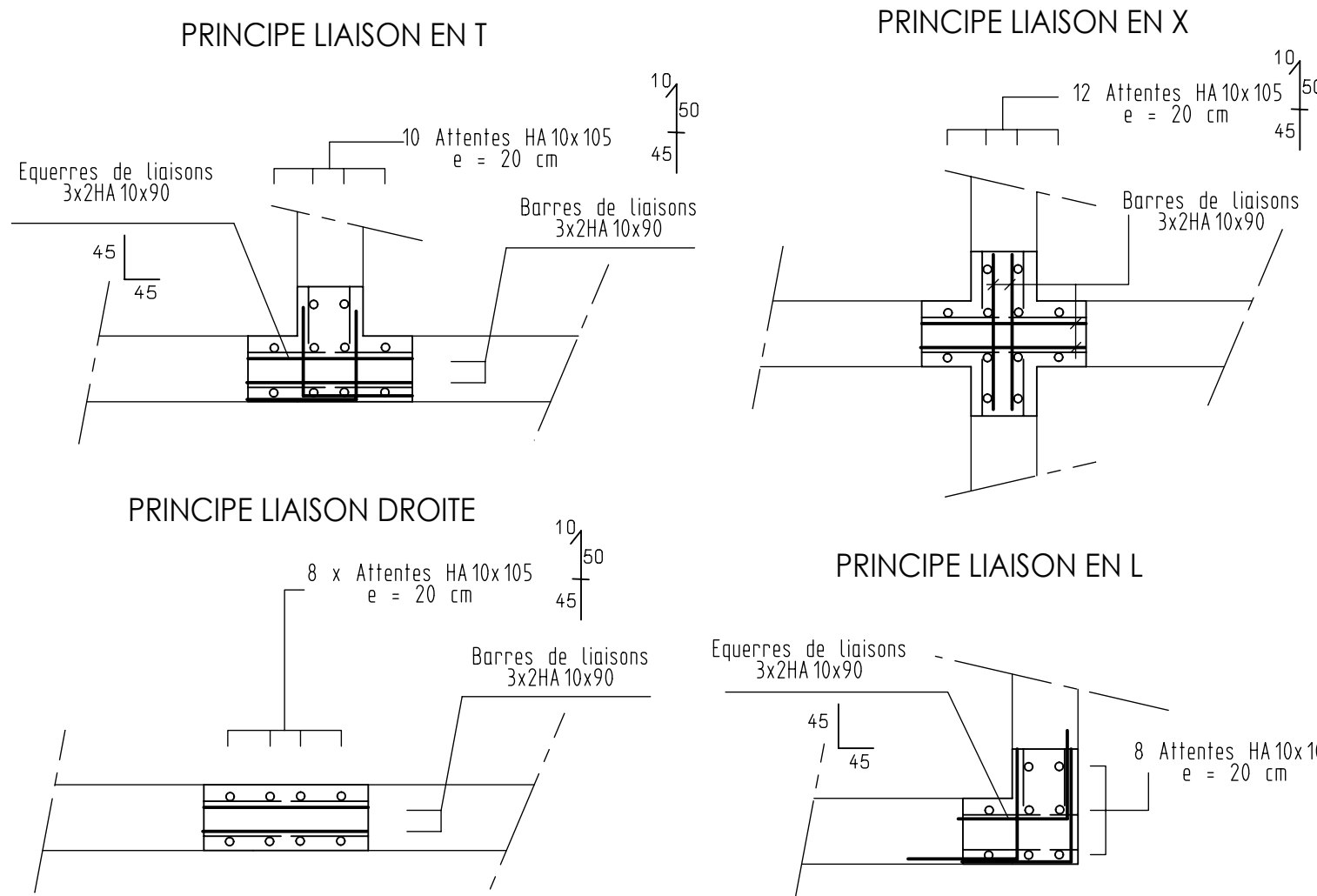
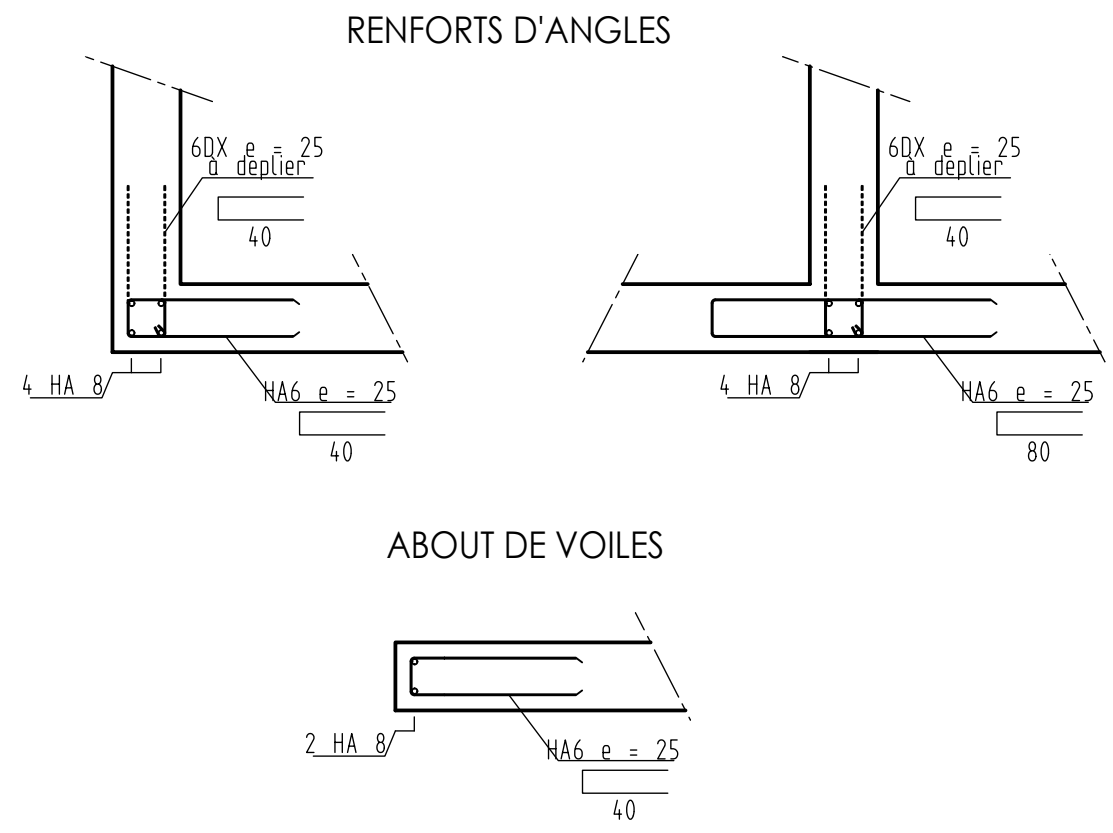


PRINCIPES DE CLAVETAGE



Coupe A-A

RENFORTS D'ARMATURES POUR VOILES BETON



OU EQUIVALENT EN ARMATURES STANDARD

En attente réservations
-Plomberie
-Electricité
-Menuiserie

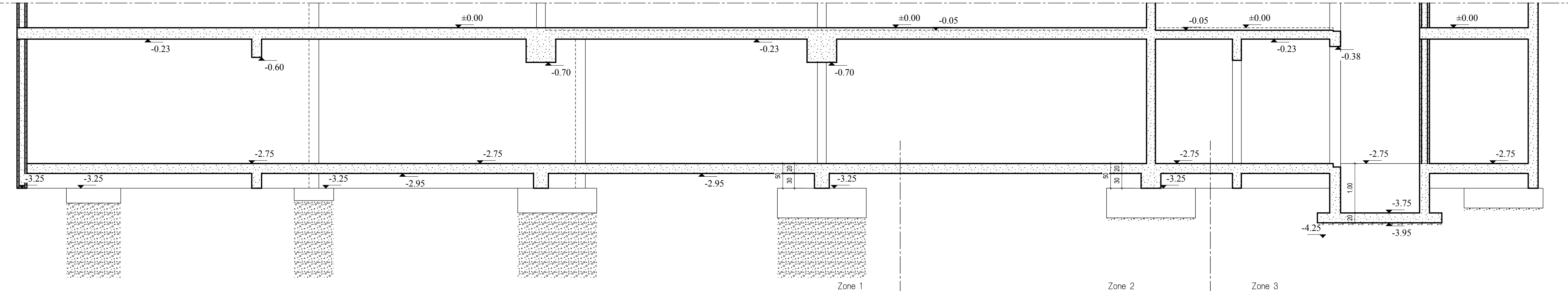
HYPOTHESES

*Réglementation: EUROCODE
*Béton: $f_c 28 = 25 \text{ Mpa}$ (hors contre indication sur plans)
*Aciers: $f_e 500 \text{ Mpa}$
*Sol:
Fondations profondes par pieux, ancrées de 1,5m mini dans le calcaire compact. D'après ECR Environnement Dossier n°1400596 - Rapport Ind A - Juin 2016.

LEGENDE

- Béton
- Gros béton
- Agglos semi-pleins
- Voile caché
- Briques
- Poutres voiles
- RV Raidisseurs verticaux armatures type CH4/10 (2HA10 filants-CadresØ4)
- CH Chainages horizontaux 3HA7 filants-cadres Ø4 e=40 +equerres d'angles HA8

$\pm 0,00 = 21,74 \text{ NGF}$



1, place Jean Nouzille - 14052 CAEN



SARL d'Architecture
Siège social : 1, rue du Blais 14050 CAEN
02 31 74 42 42 Fax 02 31 74 44 34
E-mail : acoell@mc-architectes.com

Entreprise :



BOUYGUES BATIMENT
Allée du Grand Clos
14320 ST ANDRE SUR ORNE
Tel : 02.31.78.96.20 - Fax : 02.31.52.96.53

Construction de 23 logements

59, Avenue de la Libération - 14000 CAEN

PLANCHER HAUT S-SOL

COUPES
VUE EN PLAN

Plan :
2E

Ind.	Date	Modifications	Date
A	02/06/17	- Mise à jour implantation pieux file G & I	23/05/17
B	07/07/17	- Mise à jour globale	Echelle: 1/50
C	21/07/17	- Mise à jour globale	Affaire: 17042
D	07/08/17	- Mise à jour suite reception rapport ent. TECHNOSOL	Suivi par: LEFAUCHEUX Quentin
E	22/08/17	- Mise à jour SAS	

EXE_02_COF_SEM_SSO_0200_E

3, rue du Thiers
61300 L'AIGLE

Tél: 02 33 24 40 38
Fax: 02 33 34 45 48
e-mail: contact@bet-semo.fr

TABEAU D'ATTENTES

POTEAUX	NB	HA	SCHEMA
RV	2	10	
P3	6	8	
P4	6	14	
P5	6	10	

