

Créer et utiliser les nomenclatures

Une nomenclature est un tableau de données concernant les éléments d'une maquette numérique. Pour un type d'élément, la nomenclature répertorie de façon exhaustive chaque occurrence ; c'est-à-dire chaque objet du type, sans en oublier aucun.

| <Nomenclature de mur> | | | |
|--|----------------|----------|----------------------|
| A | B | C | D |
| Famille et type | Contrainte inf | Longueur | Surface |
| Mur de base: Ext. BBM 200 enduit ext | 3 Garage | 2.427 | 8.66 m ² |
| Mur de base: Ext. BBM 200 enduit ext | 3 Garage | 6.176 | 13.16 m ² |
| Mur de base: Ext. BBM 200 enduit ext | 3 Garage | 9.731 | 33.18 m ² |
| Mur de base: Ext. BBM 200 enduit ext | 3 Garage | 4.730 | 16.17 m ² |
| 3 Garage | | 23.064 | 71.17 m ² |
| Mur de base: Ext. BBM 200 enduit int 2 faces | 2 RDC | 8.060 | 16.59 m ² |
| Mur de base: Ext. BBM 200 enduit int 2 faces | 2 RDC | 3.340 | 8.12 m ² |
| 2 RDC | | 11.400 | 24.71 m ² |

Les utilisations des nomenclatures sont très nombreuses pour extraire et exporter les données de la maquette numériques.

En exemple, nous allons créer une nomenclature de murs.

0. Sommaire :

| | |
|---|------|
| 1. Pour créer une nomenclature | p. 2 |
| 2. Pour modifier la nomenclature | p. 3 |
| 3. Pour permettre de calculer les totaux | p. 3 |
| 4. Pour effectuer un tri dans la Nomenclature | p. 4 |
| 5. Pour appliquer un filtre à la nomenclature | p. 5 |
| 6. Pour appliquer un filtre sur les types | p. 5 |

1. Pour créer une nomenclature :

- Dans l'onglet **Vue** :
Commande **Nomenclature/Quantité**



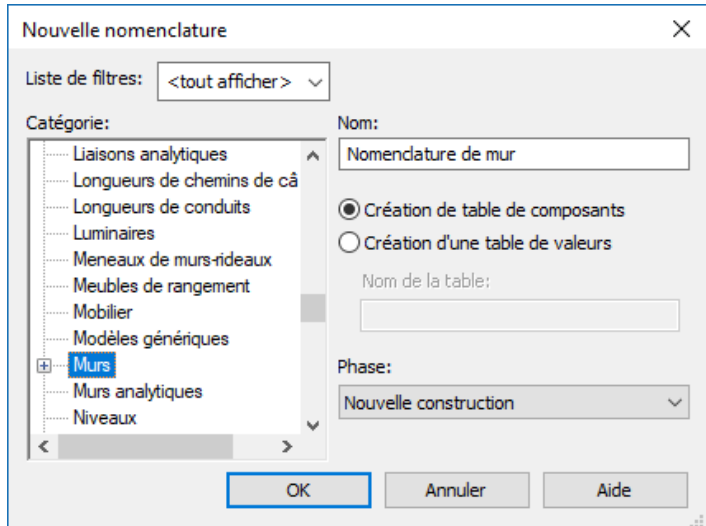
... La fenêtre **Nouvelle nomenclature** s'affiche ...

- Choisir la **Catégorie** de la nomenclature dans la liste

Pour notre exemple :

Choisir "Murs"

- Valider en cliquant **OK**



... La fenêtre **Propriété de la nomenclature** s'affiche ...

- Dans l'onglet **Champs** :
Sélectionner les champs souhaités dans la liste des **Champs disponibles** (1)

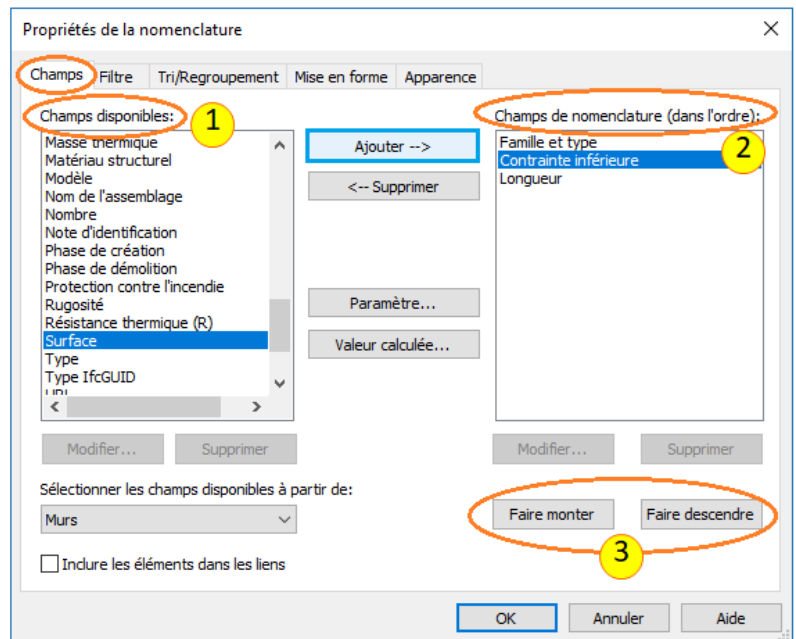
Cliquer **Ajouter**

Pour notre exemple :

Sélectionner :

- "Famille et type"
- "Contrainte inférieure"
- "Longueur"
- "Surface"

... Les champs sélectionnés s'inscrivent dans la liste des **Champs de nomenclature** (2) ...



- Cliquer **Faire monter** et **Faire descendre** pour placer les champs dans l'ordre souhaité (3)

- Valider en cliquant **OK**

... La **Nomenclature de mur** s'affiche...

Elle est visible aussi dans l'**Arborescence du projet (1 ci-dessous)**

On remarque que la nomenclature regroupe **tous** les éléments de la famille "Murs" : aussi bien les cloisons que les murs porteurs. **(2)** Il est souvent nécessaire de trier et filtrer les données.

Le champ "Contrainte inférieure" permet de classer les éléments par niveau de construction. **(3)**

| A | B | C | D |
|---|----------------|----------|----------------------|
| Familie et type | Contrainte inf | Longueur | Surface |
| Mur de base: Monomur 37 Enduit ext + int | 2 RDC | 8.019 | 17.11 m ² |
| Mur de base: Monomur 37 Enduit ext + int | 2 RDC | 6.780 | 22.36 m ² |
| Mur de base: Monomur 37 Enduit ext + int | 2 RDC | 4.230 | 10.99 m ² |
| Mur de base: Monomur 37 Enduit ext + int | 2 RDC | 2.800 | 4.63 m ² |
| Mur de base: Monomur 37 Enduit ext + int | 2 RDC | 3.984 | 6.06 m ² |
| Mur de base: Monomur 37 Enduit ext + int | 2 RDC | 1.472 | 2.58 m ² |
| Mur de base: Monomur 37 Enduit ext + int | 2 RDC | 7.117 | 14.98 m ² |
| Mur de base: Monomur 37 Enduit ext + int | 2 RDC | 9.908 | 24.88 m ² |
| Mur de base: Monomur 37 Enduit ext + int | 2 RDC | 7.401 | 16.85 m ² |
| Mur de base: Ext. BBM 200 enduit ext | 3 Garage | 2.427 | 8.66 m ² |
| Mur de base: Ext. BBM 200 enduit ext | 3 Garage | 6.176 | 13.16 m ² |
| Mur de base: Ext. BBM 200 enduit ext | 3 Garage | 9.731 | 33.18 m ² |
| Mur de base: Ext. BBM 200 enduit ext | 3 Garage | 4.730 | 16.17 m ² |
| Mur de base: Int. BBM 100 mm | 3 Garage | 1.588 | 4.22 m ² |
| Mur de base: Int. BBM 100 mm | 3 Garage | 3.524 | 7.44 m ² |
| Mur de base: Cloison Ossature Métalique BA 13 70 mm | 2 RDC | 3.130 | 7.91 m ² |
| Mur de base: Cloison Ossature Métalique BA 13 70 mm | 2 RDC | 3.184 | 4.20 m ² |
| Mur de base: Cloison Ossature Métalique BA 13 70 mm | 2 RDC | 1.291 | 3.41 m ² |
| Mur de base: Cloison Ossature Métalique BA 13 70 mm | 2 RDC | 0.783 | 0.59 m ² |
| Mur de base: Cloison Ossature Métalique BA 13 70 mm | 2 RDC | 0.506 | 1.26 m ² |
| Mur de base: Cloison Ossature Métalique BA 13 70 mm | 2 RDC | 3.436 | 6.72 m ² |
| Mur de base: Cloison Ossature Métalique BA 13 70 mm | 2 RDC | 0.970 | 0.55 m ² |
| Mur de base: Cloison Ossature Métalique BA 13 70 mm | 2 RDC | 1.396 | 3.34 m ² |

2. Pour modifier la nomenclature :

→ Dans la Fenêtre **Propriétés** :
Cliquez sur **Modifier (4 ci-dessus)**

3. Pour permettre de calculer les totaux :

→ Dans l'onglet **Mise en forme (1)** :
Sélectionner les **Champs** pour
lesquels on souhaite calculer les
totaux **(2)**

Cocher **Calculer les totaux (3)**

Pour notre exemple :

- Cela concerne :
- "Longueur"
 - "Surface"

4. Pour effectuer un tri dans la Nomenclature :

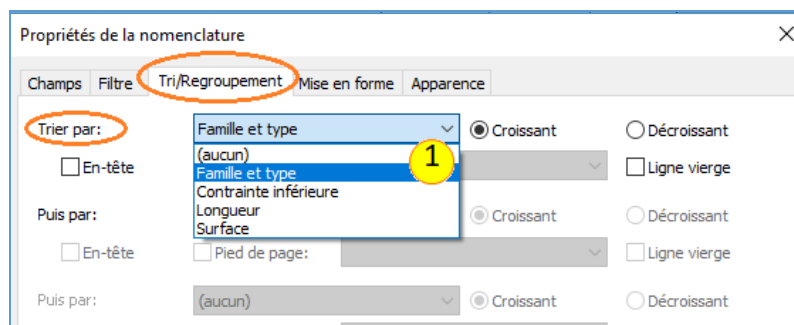
→ Dans l'onglet **Tri/regroupement**
Dans la rubrique **Trier par** :

Choisir le champs souhaité (1)

Pour notre exemple :

On choisit :

- "Famille et type"
- "Contrainte inférieure"

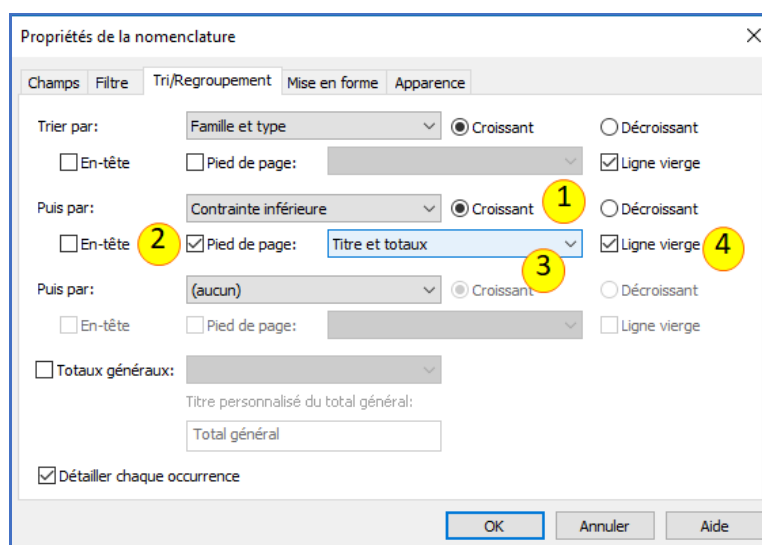


→ Choisir les caractéristiques du tri
(1) (2) (3) et (4)

Pour notre exemple :

- Cocher "Pied de page"
- Sélectionner "Titre et totaux"
- Cocher "ligne vierge"

→ Valider en cliquant **OK**



... la Nomenclature de murs est triée ...

| <Nomenclature de mur> | | | |
|--|----------------|----------|----------------------|
| A | B | C | D |
| Famille et type | Contrainte inf | Longueur | Surface |
| Mur de base: Ext. BBM 200 enduit ext | 3 Garage | 2.427 | 8.66 m ² |
| Mur de base: Ext. BBM 200 enduit ext | 3 Garage | 6.176 | 13.16 m ² |
| Mur de base: Ext. BBM 200 enduit ext | 3 Garage | 9.731 | 33.18 m ² |
| Mur de base: Ext. BBM 200 enduit ext | 3 Garage | 4.730 | 16.17 m ² |
| 3 Garage | | 23.064 | 71.17 m ² |
| Mur de base: Ext. BBM 200 enduit int 2 faces | 2 RDC | 8.060 | 16.59 m ² |
| Mur de base: Ext. BBM 200 enduit int 2 faces | 2 RDC | 3.340 | 8.12 m ² |
| 2 RDC | | 11.400 | 24.71 m ² |

5. Pour appliquer un filtre à la nomenclature :

- Dans l'onglet **Filtre** :
 Dans la rubrique **Filtrer par** :
 Choisir le champs souhaité (1)
 Choisir le critère de filtre (2) (3)

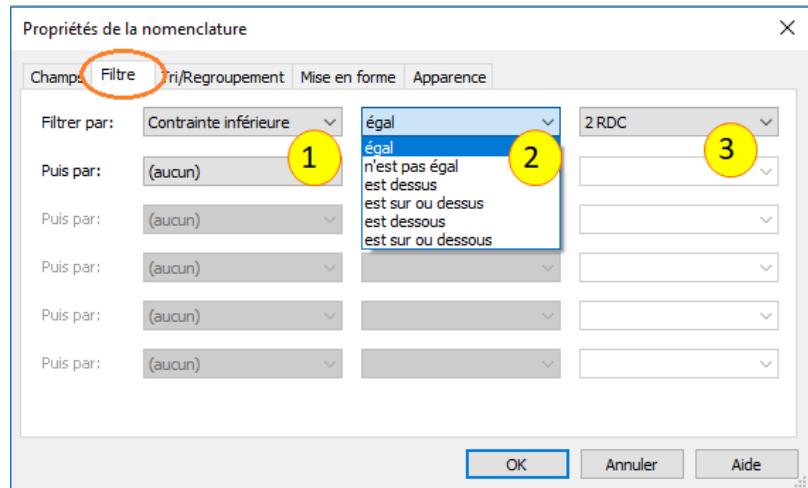
Pour notre exemple :

On souhaite garder uniquement les éléments situés au niveau RDC

On choisit :

- "Contrainte inférieure"
- "égal"
- "2-RDC"

- Valider en cliquant **OK**

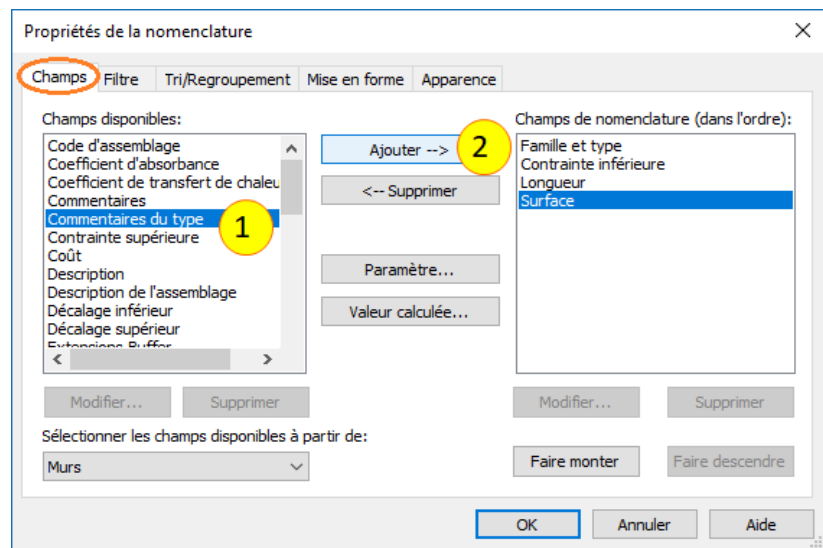


6. Pour appliquer un filtre sur les types :

Il est impossible d'appliquer un filtre sur les types ; On peut contourner la difficulté en appliquant le filtre sur le champ "Commentaire du type" :

- Dans l'onglet **Champs** :
Ajouter à la nomenclature le champs "**Commentaire du type**" (1) puis (2)

- Valider en cliquant **OK**



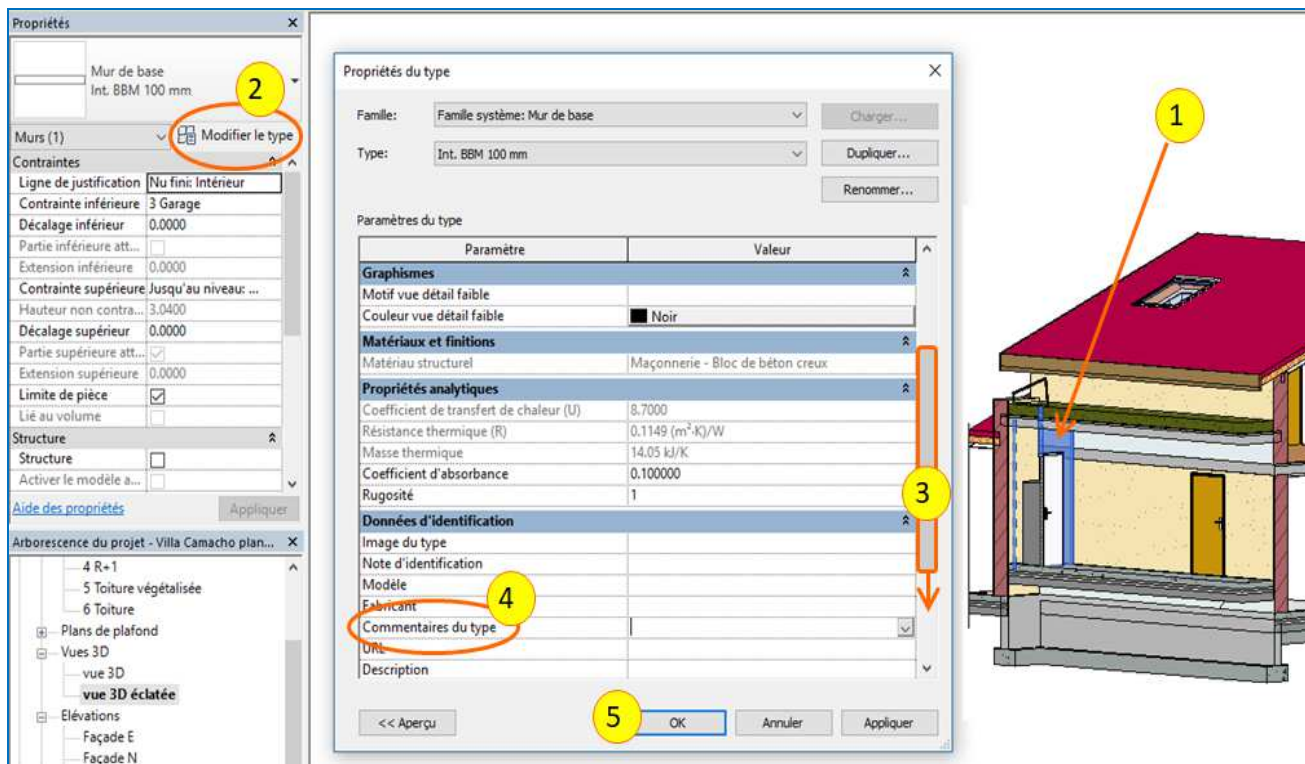
... dans la nomenclature, la colonne "**Commentaire du type**" a bien été rajoutée (1 ci-dessous) ...

Dans notre exemple, certains types de murs ont le "**Commentaire du type**" déjà renseignés (2), et d'autres non (3)

| <Nomenclature de mur> | | | | |
|--|----------------|----------|----------------------|-----------------------------|
| A | B | C | D | E |
| Famille et type | Contrainte inf | Longueur | Surface | Commentaires du type |
| Mur de base: Ext. BBM 200 enduit ext | 3 Garage | 2.427 | 8,66 m ² | Ext. BBM + enduit extérieur |
| Mur de base: Ext. BBM 200 enduit ext | 3 Garage | 6.176 | 13,16 m ² | Ext. BBM + enduit extérieur |
| Mur de base: Ext. BBM 200 enduit ext | 3 Garage | 9.731 | 33,18 m ² | Ext. BBM + enduit extérieur |
| Mur de base: Ext. BBM 200 enduit ext | 3 Garage | 4.730 | 16,17 m ² | Ext. BBM + enduit extérieur |
| 3 Garage | | 23,064 | 71,17 m ² | |
| Mur de base: Ext. BBM 200 enduit int 2 faces | 2 RDC | 8,064 | 16,59 m ² | |
| Mur de base: Ext. BBM 200 enduit int 2 faces | 2 RDC | 3,340 | 8,12 m ² | |
| 2 RDC | | 11,400 | 24,71 m ² | |

Pour rajouter un "Commentaire du type" :

- ➔ Sélectionner un des éléments du type (1 ci-dessous)
- ➔ Dans la fenêtre "Propriété", Cliquer **Modifier le type** (2)
- ➔ Dans la fenêtre "Propriété du type", utiliser l'ascenseur (3) pour atteindre le champ recherché
- ➔ Renseigner le "Commentaire du type" (4)
- ➔ Valider avec **OK** (5)



- ➔ Sélectionner de nouveau la nomenclature
Dans la Fenêtre **Propriétés** :
Modifier le filtre
- ➔ Dans l'onglet **Filtre**, dans la rubrique **Filtrer par** :
Choisir le champs "**Commentaire du type**" (1)
Choisir le critère de filtre (2) (3)

Pour notre exemple :

On souhaite garder uniquement les
Mur BBM 200 avec enduit intérieur 2
faces

On choisit :

- "Commentaire du type"
- "égal"
- "BBM 200 + enduit 2 faces"

- ➔ Valider en cliquant **OK**

