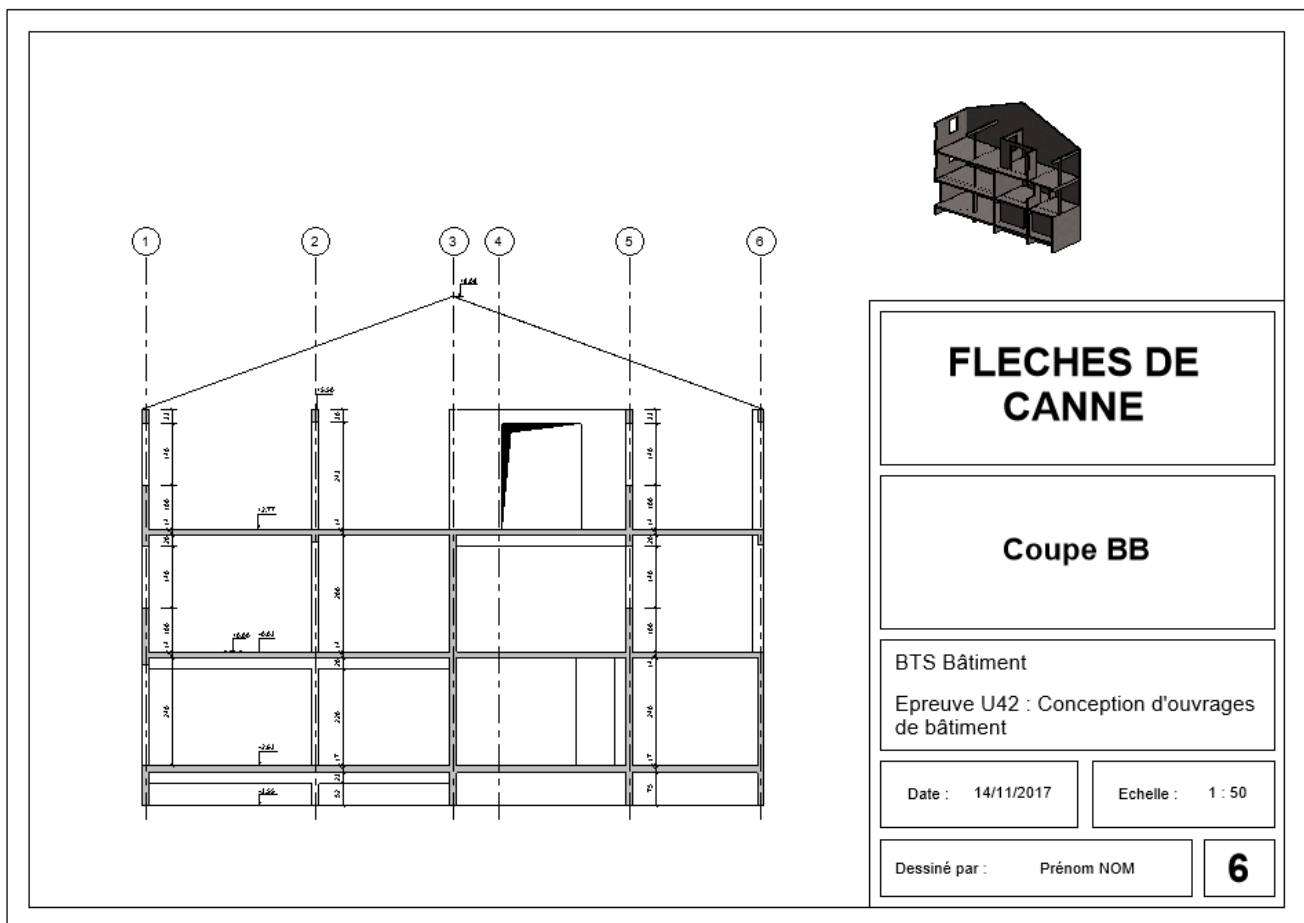


# Réalisation de plans d'exécution à l'aide du logiciel REVIT 2018



**3<sup>ème</sup> partie : Réalisation des coupes verticales du bâtiment à partir de la maquette 3D**

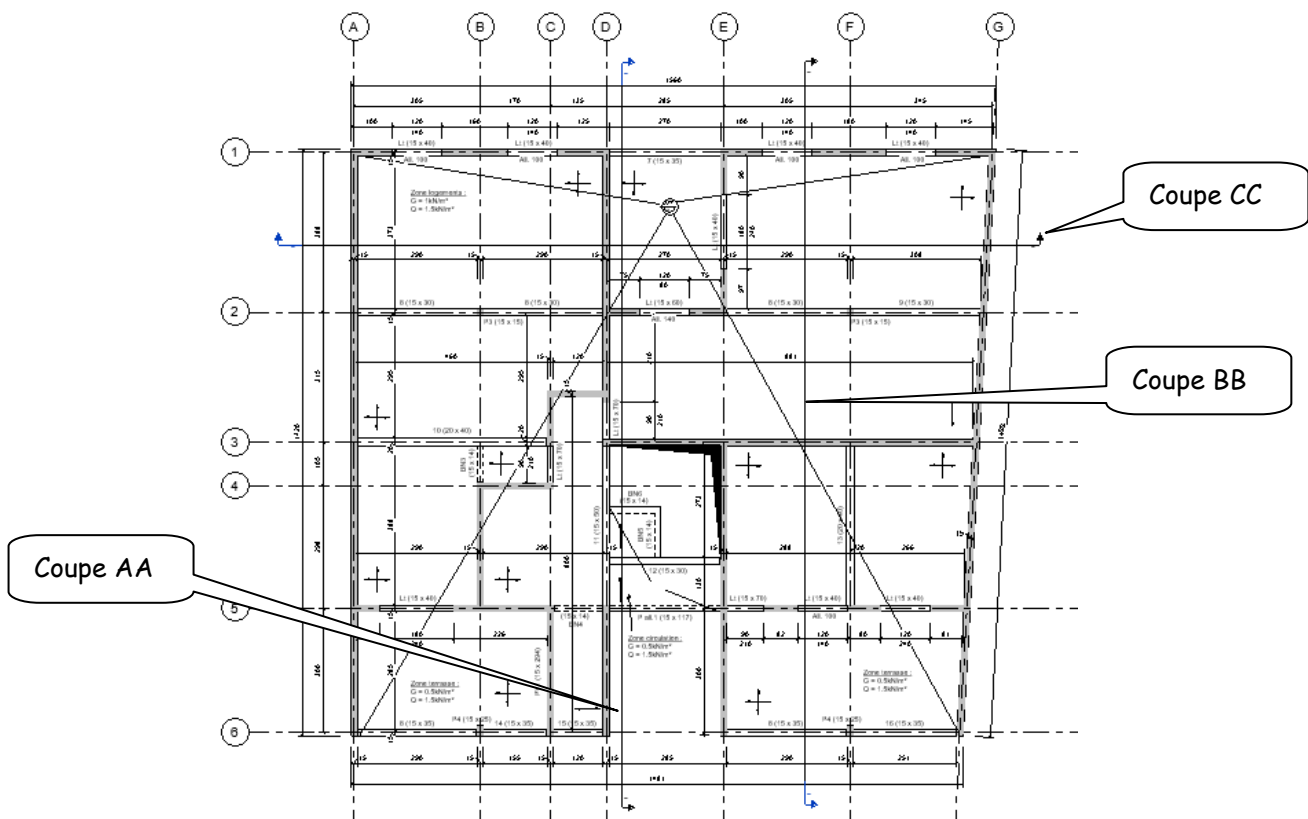
## ETAPE 1 : Préparation du travail :

- Ouvrir le fichier REVIT fourni « Correction 2<sup>ème</sup> partie plans de coffrage »
- Enregistrer le fichier dans votre répertoire sous le nom « NOM Prénom coupes Flèche de Canne »

## ETAPE 2 : Elaboration des coupes :

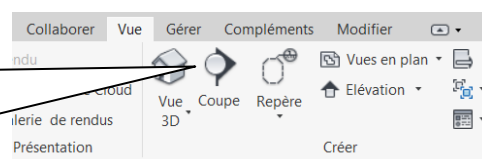
- Création des coupes :

3 coupes seront réalisées : les coupes transversales AA et BB et la coupe longitudinale CC

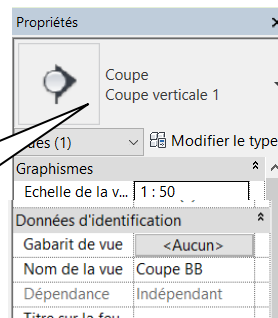
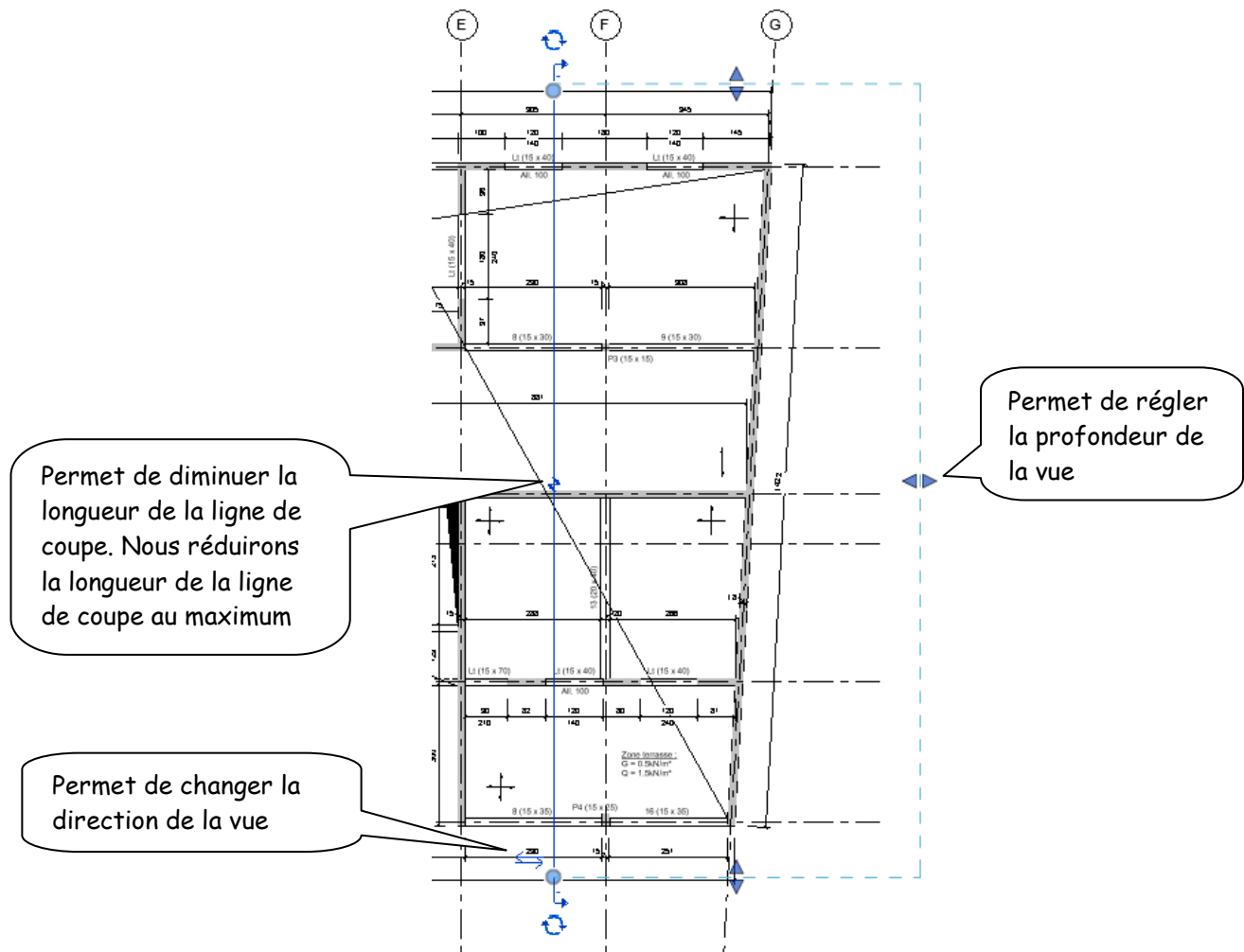


Nous allons élaborer la coupe BB. La méthode sera la même pour les 2 autres coupes :

Se placer sur le plan  
« 2c EXE PH RDC » et  
dans le menu « Vue  
sélectionner « Coupe »

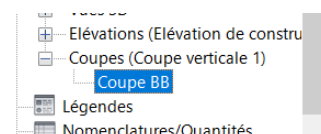


On peut créer la coupe BB à son emplacement sur le plan :



Dans la fenêtre des propriétés sélectionnés « Coupe verticale 1 » puis régler l'échelle à « 1 : 50 » et le nom de la vue à « Coupe BB » (Les réglages se font après avoir créé la coupe)

La coupe BB est automatiquement générée dans l'arborescence du projet.

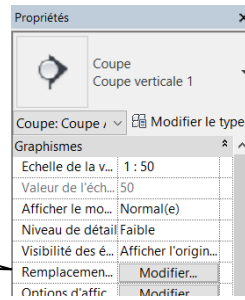


## ➤ Paramétrer l'affichage des éléments sur la coupe :

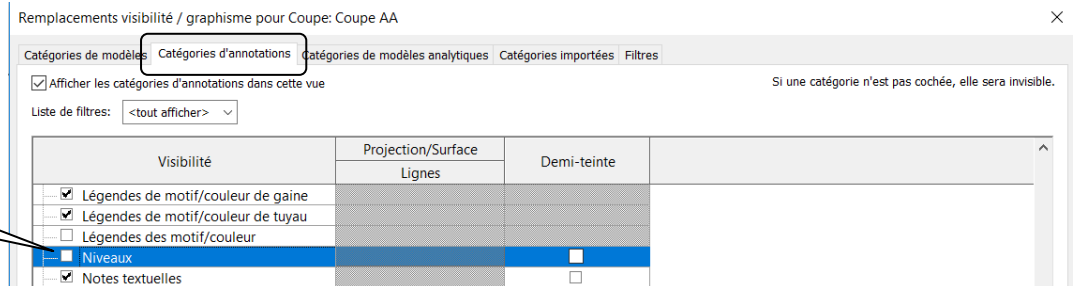
La coupe doit être retravaillée afin d'obtenir un plan d'exécution.

### - Cacher les éléments inutiles :

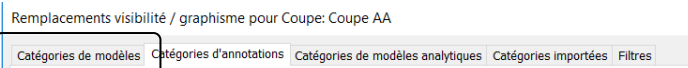
Dans la fenêtre des propriétés cliquer sur Remplacements visibilité / graphisme



Dans le menu « Catégories d'annotations » décocher « Niveaux »

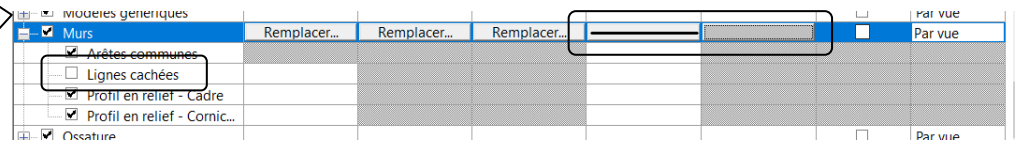


Dans le menu « Catégories de modèles »



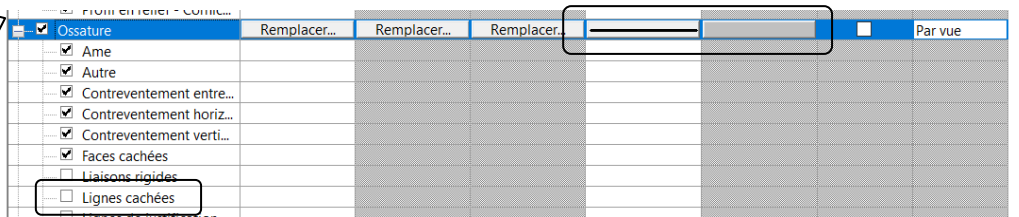
### A la ligne « Murs » :

- Décocher « Lignes cachées »
- Régler les « Lignes » du plan de coupe (« Epaisseur » 5 et « Couleur » Noir)
- Régler les « Motifs » du plan de coupe (« Couleur » gris RVB 192 et « Motif » Uni)



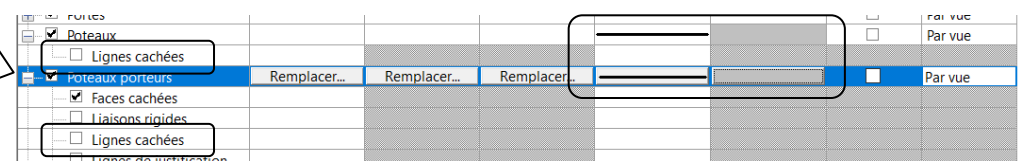
### A la ligne « Ossature » (qui correspond aux poutres) :

- Décocher « Lignes cachées »
- Régler les « Lignes » du plan de coupe (« Epaisseur » 5 et « Couleur » Noir)
- Régler les « Motifs » du plan de coupe (« Couleur » gris RVB 192 et « Motif » Uni)



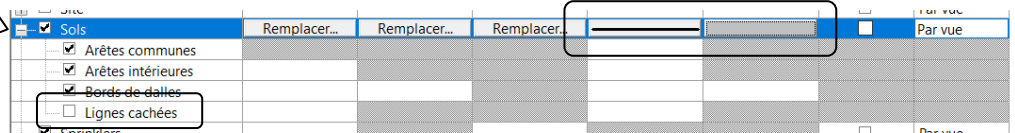
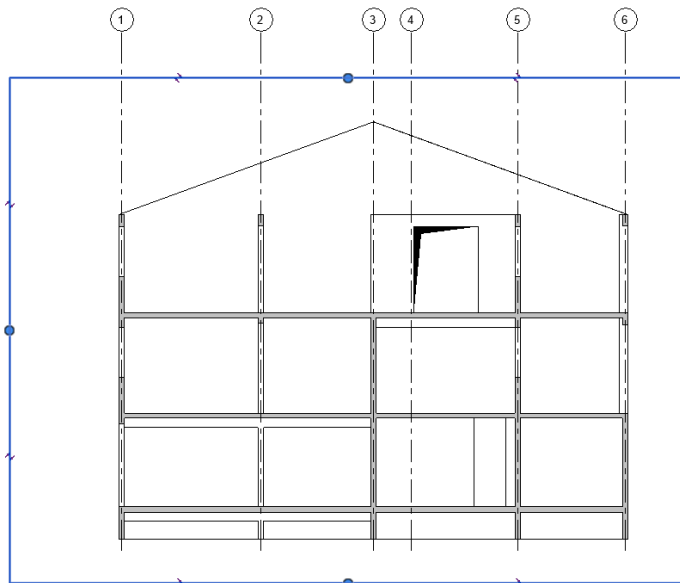
### Aux lignes « Poteaux » et « Poteaux porteurs » :

- Décocher « Lignes cachées »
- Régler les « Lignes » du plan de coupe (« Epaisseur » 5 et « Couleur » Noir)
- Régler les « Motifs » du plan de coupe (« Couleur » gris RVB 192 et « Motif » Uni)

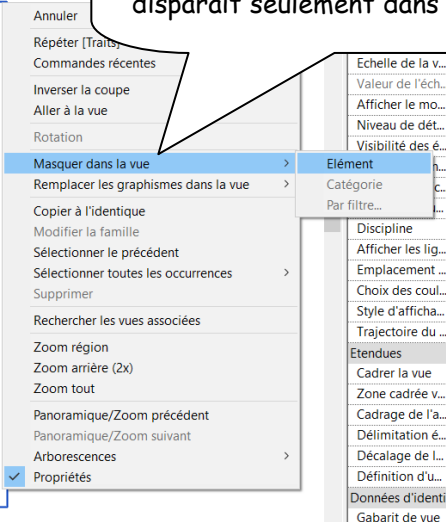


**Aux lignes « Sols » :**

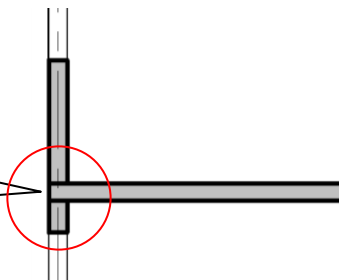
- Décocher « Lignes cachées »
- Régler les « Lignes » du plan de coupe (« Epaisseur » 5 et « Couleur » Noir)
- Régler les « Motifs » du plan de coupe (« Couleur » gris RVB 192 et « Motif » Uni)

**- Supprimer le cadre entourant la coupe :**

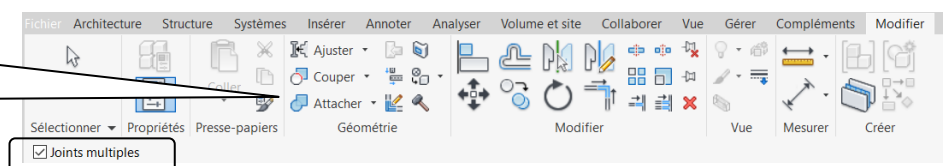
Se placer sur le cadre et cliquer sur le bouton droit de la souris puis « Masquer dans la vue » et « Elément ». Le cadre disparaît seulement dans la vue.

**- Attacher les éléments coupés entre eux :**

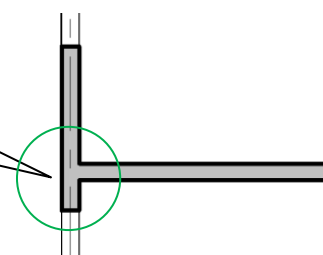
Toutes les jonctions entre éléments sont représentées par des lignes qu'il faut faire disparaître



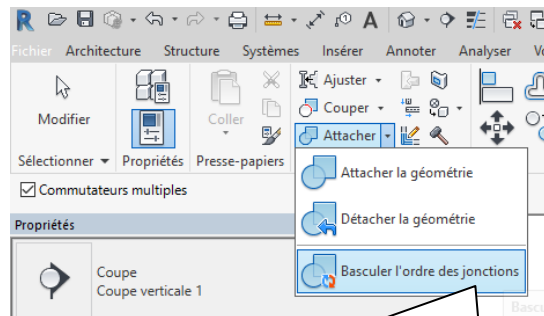
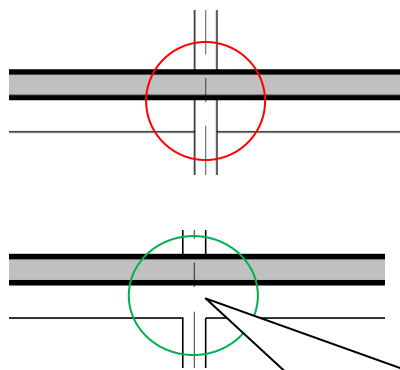
1 Dans le menu « Modifier » sélectionner « Attacher » et cocher « Joints multiples »



2 Cliquer sur les éléments à attacher. Les lignes disparaissent.



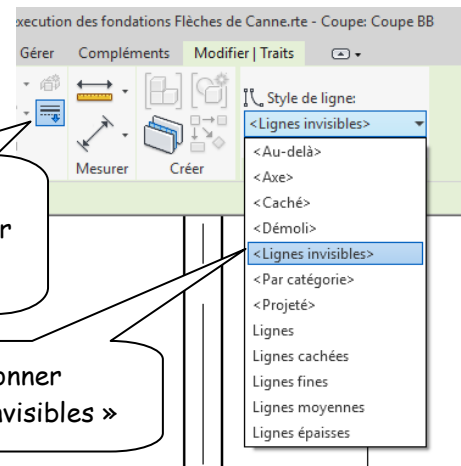
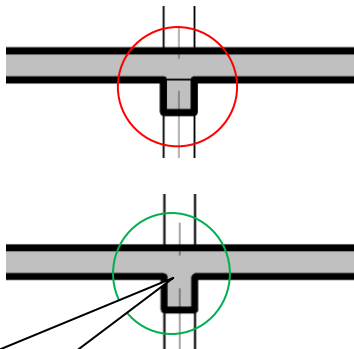
- **Attacher les éléments vus entre eux lorsqu'ils sont dans le même plan :**



2 Cliquer sur les éléments à attacher. Les lignes disparaissent.

1 Dans le menu « Modifier » sélectionner « Attacher » puis « Basculer l'ordre des jonctions »

- **Faire disparaître les lignes vues des poutres et poteaux à la jonction des dalles :**



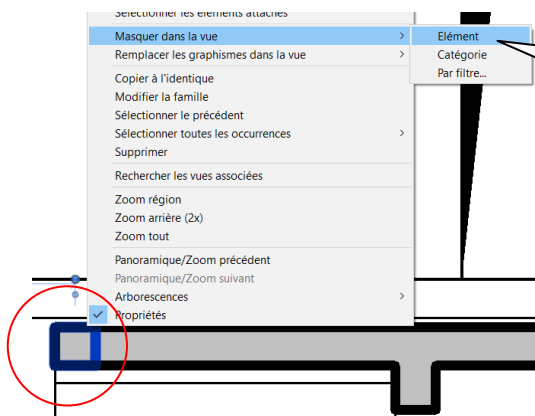
1 Dans le menu « Modifier » cliquer sur « Traits »

2 Sélectionner « lignes invisibles »

3 Cliquer sur les lignes à faire disparaître

- **Faire disparaître du plan les bandes noyées :**

Pour les bandes noyées (la coupe BB n'est pas concernée), il ne faut surtout pas les attacher aux dalles sinon elles disparaîtront des plans. La méthode est la suivante :



Se placer sur la bande noyée et cliquer sur le bouton droit de la souris puis « Masquer dans la vue » et « Élément ». La bande noyée disparaît seulement dans la vue

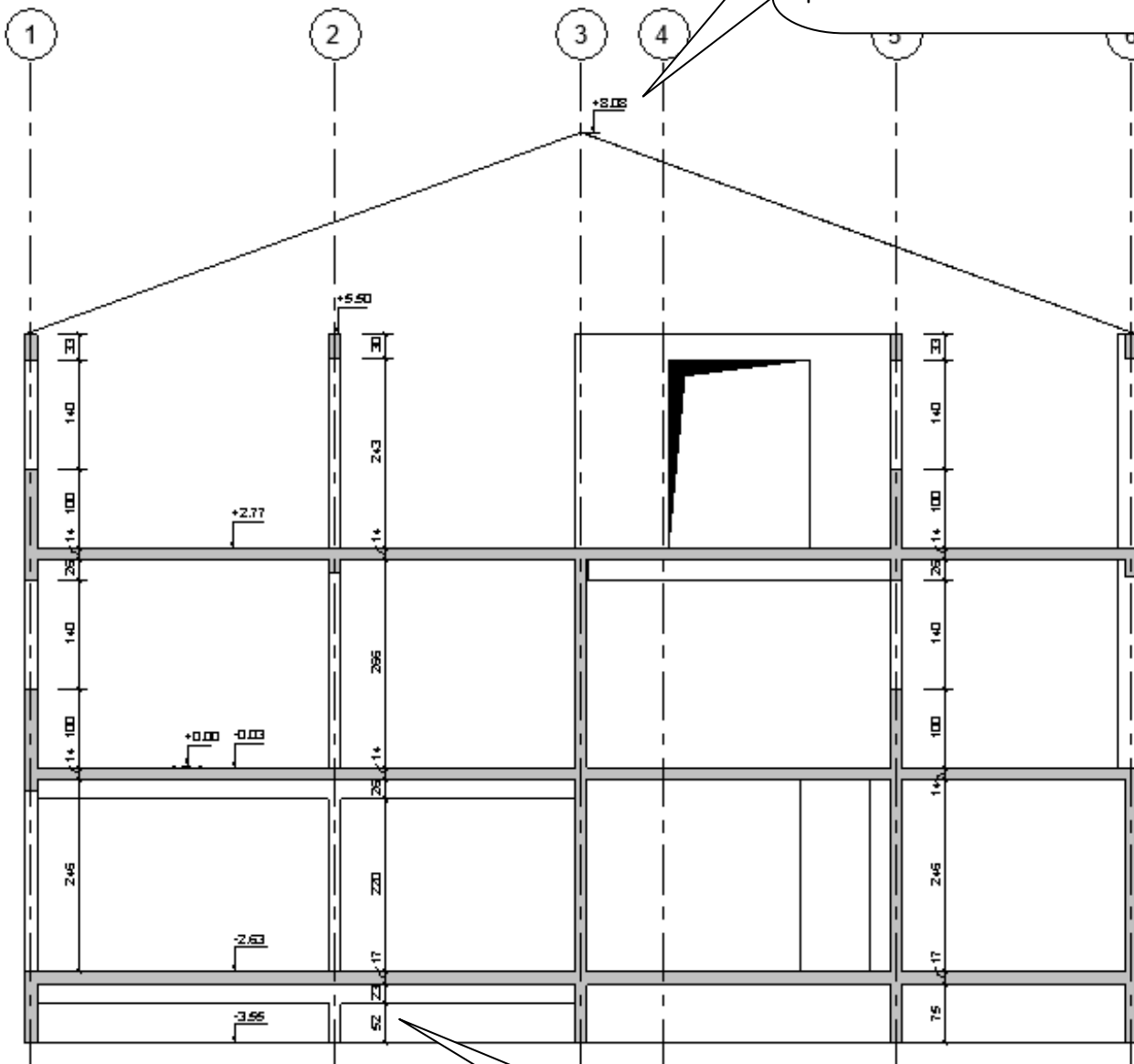


## ETAPE 3 : Mise en forme des coupes :

La mise en forme d'une coupe consistera principalement à la coter. La cotation comprendra :

- Les niveaux brut et fini des planchers de chaque étage + les autres niveaux importants apparaissant sur la coupe.
- L'épaisseur des planchers et les hauteurs d'étage
- La cotation altimétrique des baies et poutres

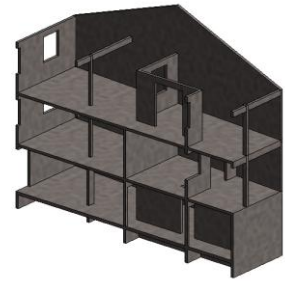
1 Cotation des niveaux :  
menu « Annoter » puis « Cote d'élévation » puis choisir le type « Cote de niveau sur coupe » et placer les niveaux nécessaires



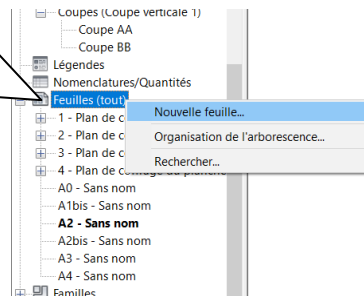
2 Lignes de cotes verticales : menu « Annoter » puis « Cote alignée » puis choisir « Faces de porteur » et placer la cotation nécessaire

## ETAPE 4 : Préparation des feuilles d'impression des plans et remplissage du cartouche :

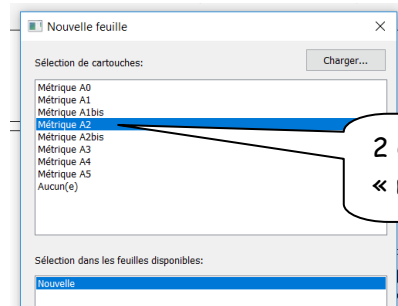
Comme pour les plans de coffrage, il est intéressant de créer une vue en 3D correspondant à la coupe en dupliquant la vue « Vue 3D » et en définissant une « zone de coupe » adaptée :



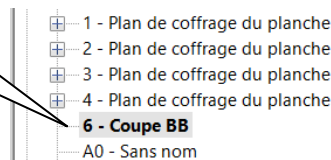
1 Dans « Arborescence du projet » se placer sur « Feuilles » puis cliquer sur le bouton droit de la souris et sélectionner « Nouvelle feuille »



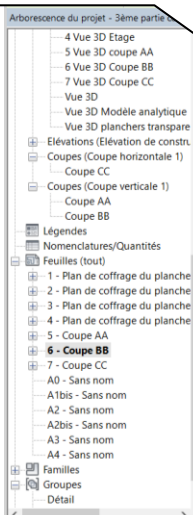
2 Choisir « métrique A2 »



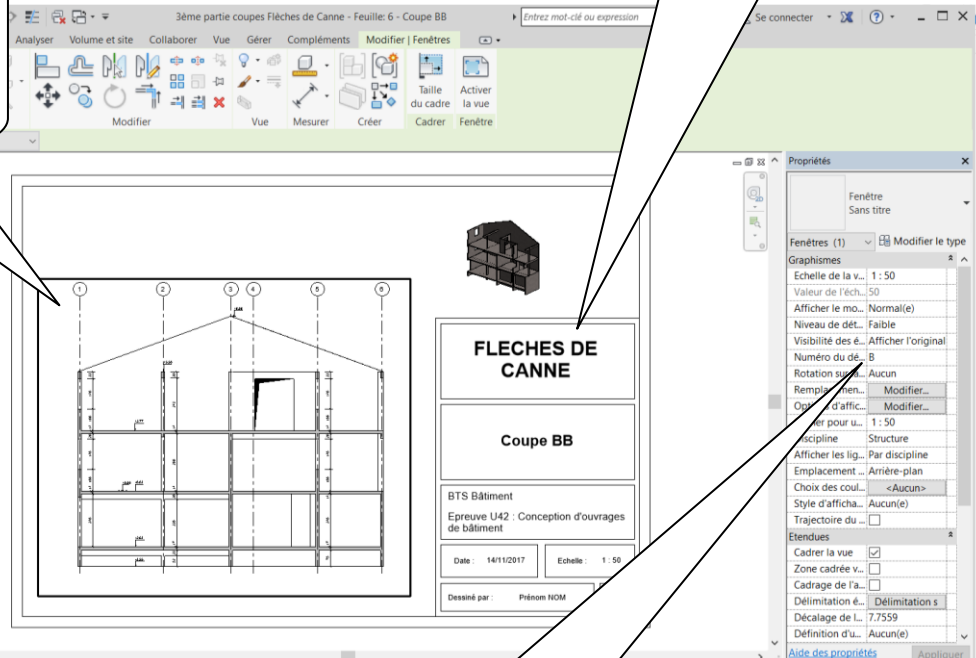
3 Numéroté la feuille « 6 » et la nommer « Coupe BB »



4 Placer la coupe BB (échelle 1/50) et la vue 3D correspondante (échelle 1/200) sur la feuille



6 Compléter le cartouche. La coupe est alors prête pour l'impression



5 Cliquer sur la coupe et dans la fenêtre des propriétés compléter la ligne « Numéro de détail » à B. Le nom de la coupe apparaît alors sur tous les plans.

