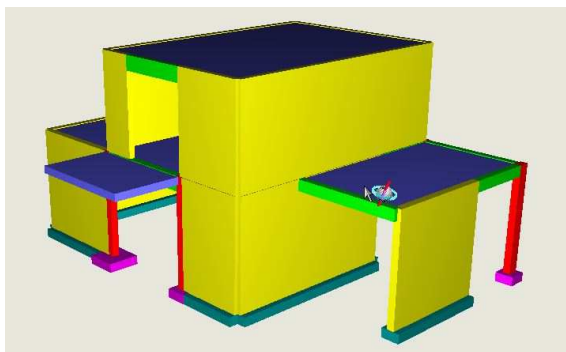


PREAMBULE - MODELISATION - ARCHE OSSATURE

L'objet de cette production est de modéliser une structure simple regroupant un bon nombre d'éléments de structure BA : poteau, poutre iso, poutres continue, voile, poutre voile, balcon...



La modélisation se fera progressivement et de trois façons différentes.

1. A l'aide de ARCHE Ossature : on utilise la grille dans un premier temps. la mise ne place des files d'axes est "fastidieuse".
2. Nous effectuons un import de fichier dxf. C'est la méthode couramment utilisée par les BET et les étudiants de BTS Bâtiments.
3. Nous importons le maquette faite sous REVIT dans ARCHE Ossature par l'intermédiaire d'un fichier *.gtcx créé à l'aide du plugin BIMConnect (ou POWERPACK) de chez GRAITEC.

ARBORESCENCE DES FICHIERS

