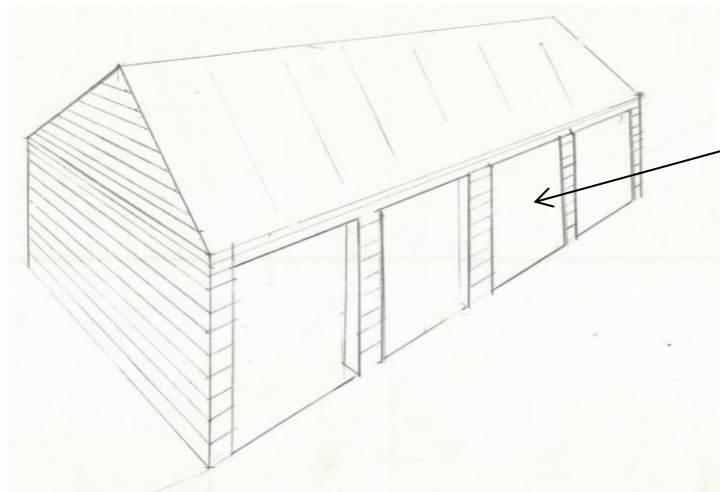


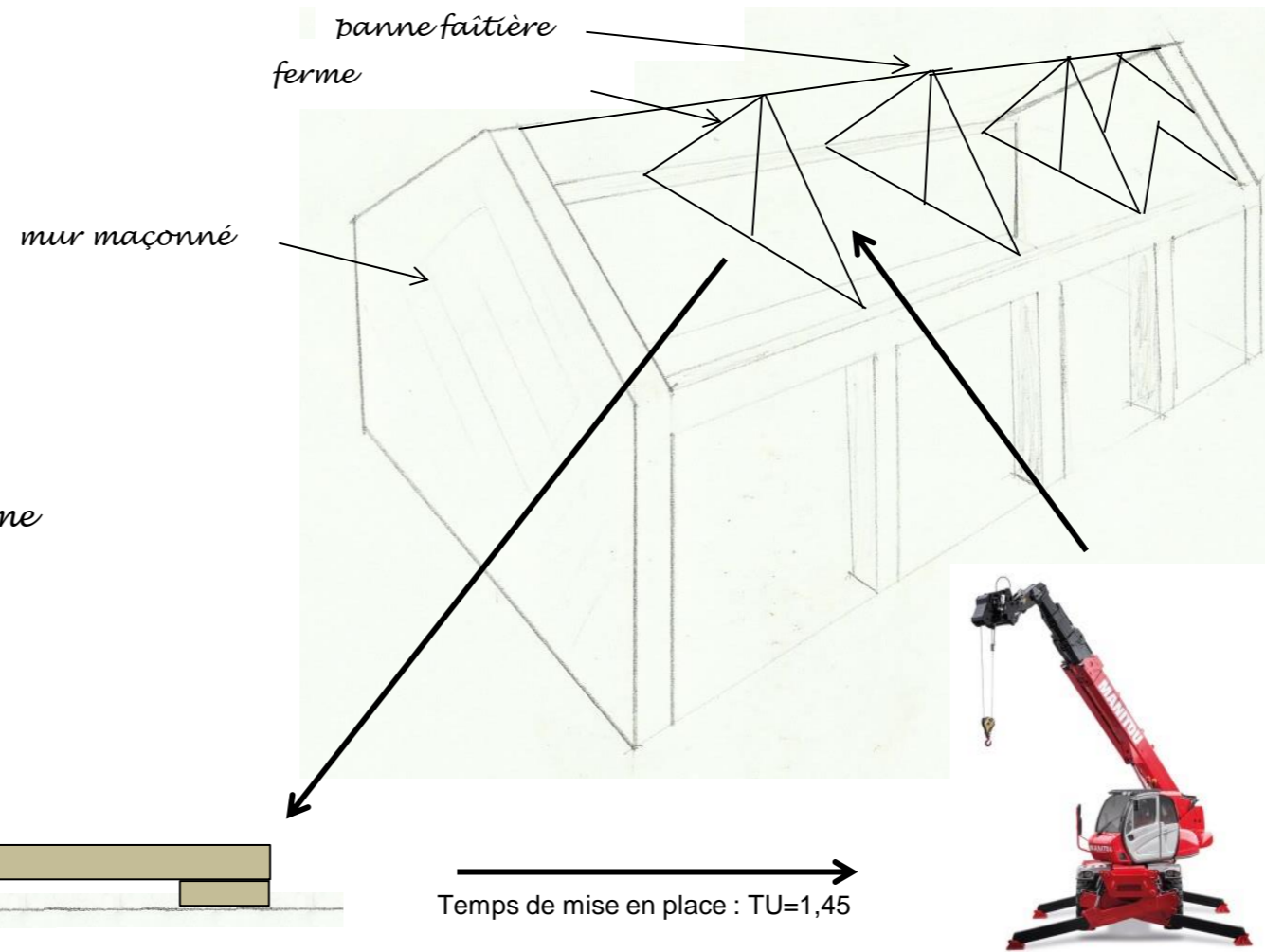
## 2.2.2 Ferme traditionnelle

Vue générale du projet

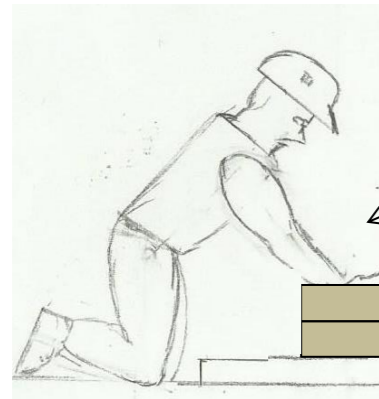


Façade sud

Vue générale du projet : gros oeuvre



Assemblage au sol des éléments de la ferme



Temps de mise en place : TU=1,45

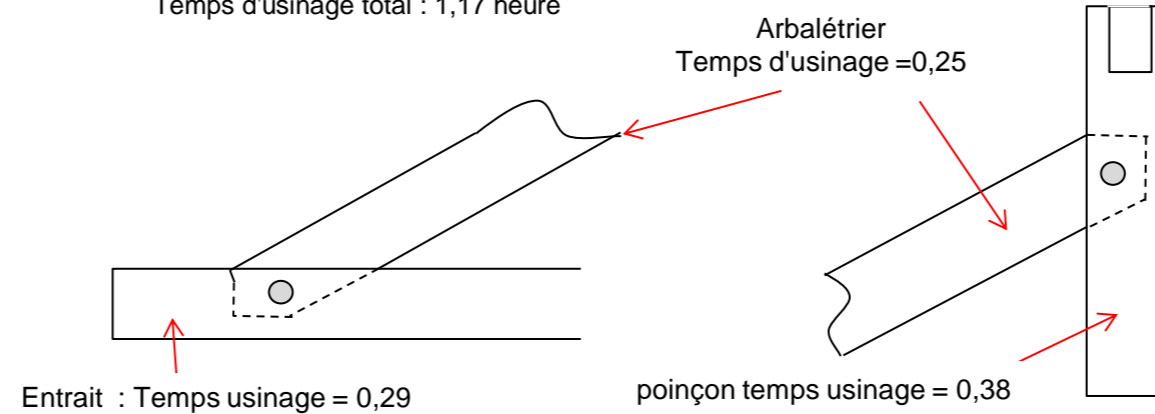
Quincaillerie d'assemblage de la ferme



Pour 1 ferme : 4 broches métalliques

Assemblage des éléments de la ferme

Temps d'usinage total : 1,17 heure



### Remarques

- La vérification des éléments de charpente sera effectué par un technicien.
- L'assemblage se fera au sol sur une zone définie lors de la préparation de chantier
- L'usinage sera réalisé à l'aide d'un centre d'usinage
- Le levage sera effectué par 3 opérateurs

### Veille technique

- Volume de ferme par ml de portée : /
- Temps de mise en oeuvre m3 :

### Points sécurité

- Equipement de protection individuel (EPI)
- Balisage de zone de travail
- Formation travail en hauteur (Recommandation R408)
- Utilisation de l'outillage électroportatif
- CACES chariot élévateur télescopique

<b>Débousé sec</b>	<b>688,30 € / F</b>
<b>Prix de vente HT</b>	<b>912,20 € / F</b>

## Récapitulatif de l'étude de prix

Main d'oeuvre			
Désignation	Unité	Quantité	DS
OQ charpente	h	1,50	32,00
OQ charpente	h	0,45	32,00
OQ charpente	h	1,45	32,00
Chef d'équipe	h	0,25	41,00
Technicien	h	0,15	40,00

114,80

TOTAL Main d'oeuvre

Matériaux			
Désignation	Unité	Quantité	DS
Bois de structure	m3	0,45	615,00
Bois de structure	m3	0,08	615,00
Bl de charp zing ar	ml	2,00	18,30
Vis Wirox torx 180	bt	0,20	85,88

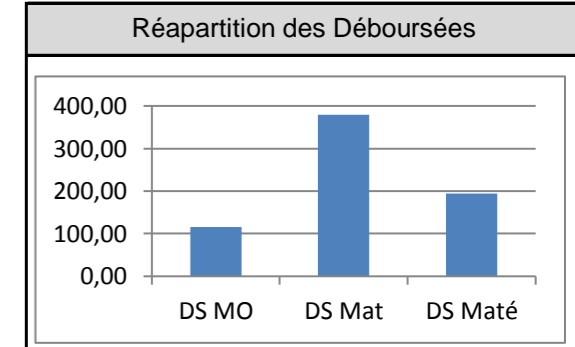
379,73

TOTAL Matériaux

Matériels			
Désignation	Unité	Quantité	PU
Echafaudage roule	J	0,27	150,00
Chariot élévateur	J	0,27	286,00
Centre d'usinage	h	1,17	65,00

193,77

TOTAL Matériels



DS Total  
688,30

Déboursé Total  
757,13

Frais de chantier			
10 %	x	688,30	
0,10	x	688,30	68,83

Prix de revient  
109,46

Frais généraux			
12 %	x	PV	
0,12	x	912,20	109,46

Bénéficia et aléas			
5 %	x	PV	
0,05	x	912,20	45,61

*Vérification des niveaux de altimétrique*

*Temps unitaire : 0,5 h / ouvrage  
5 vérifications au niveau des poteaux  
2 vérifications sur les murs maçonné*

*Vérification des dimensions*

*9 vérifications y compris le diagonales*