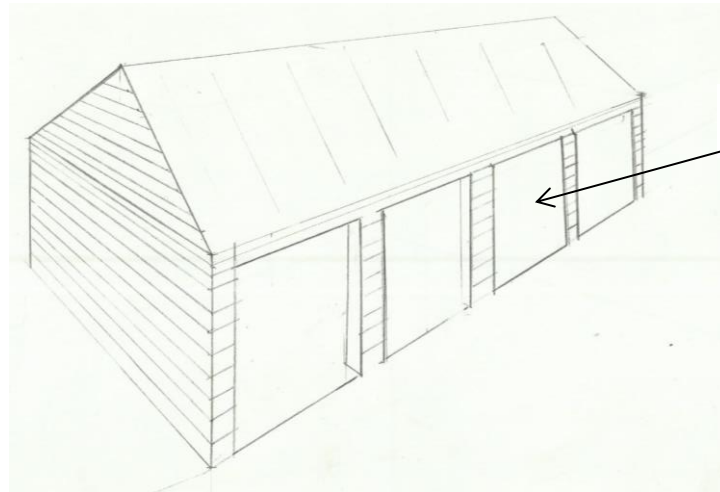


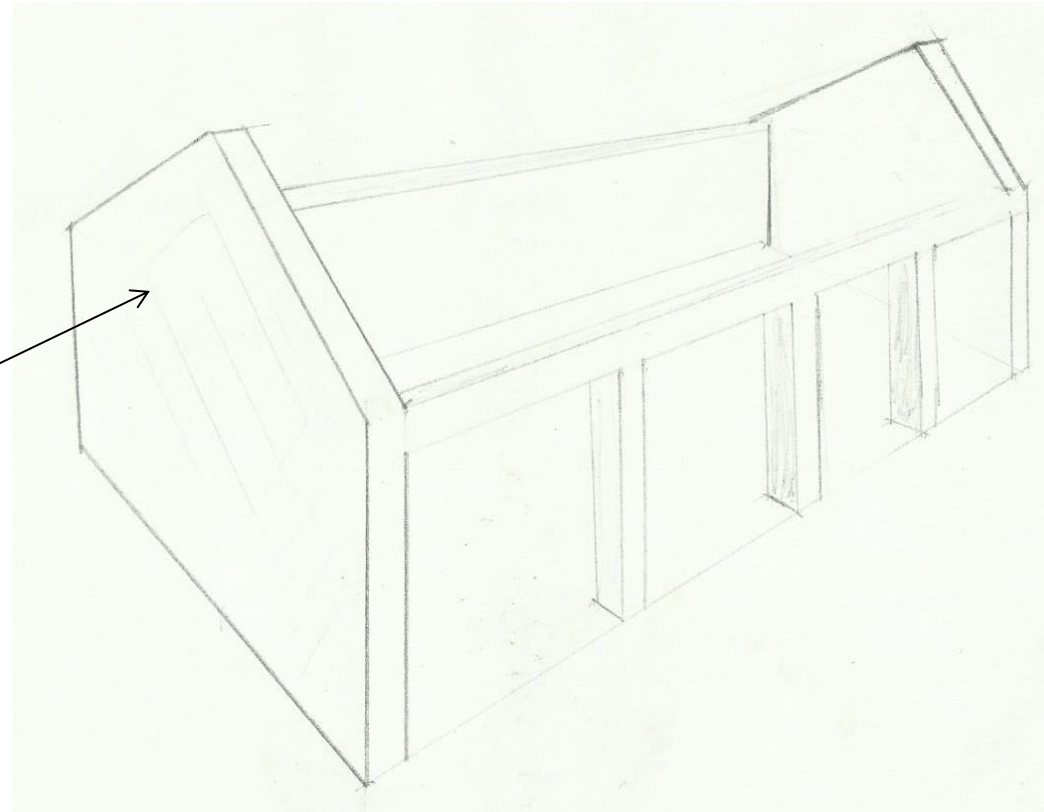
2.2.1 Appuis des fermes

Vue générale du projet



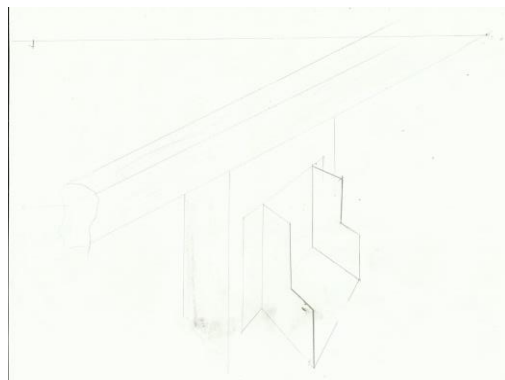
Façade sud

Vue générale du projet : gros oeuvre



murs maçonné

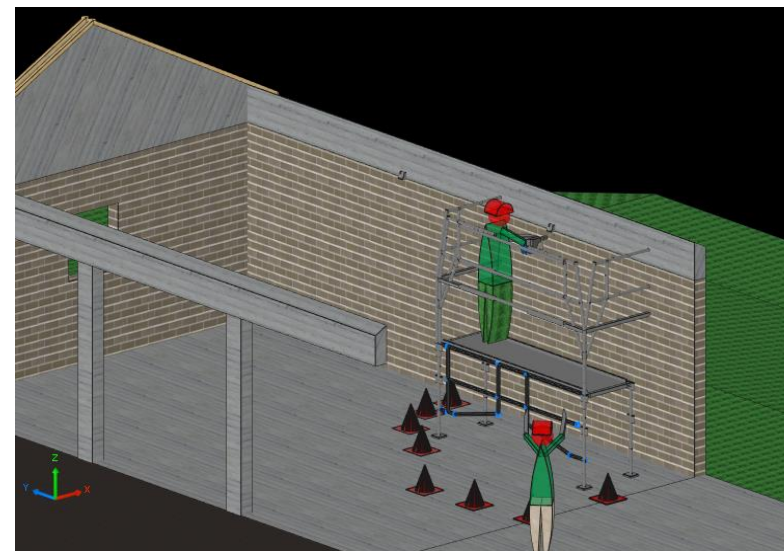
Vérification de la planéité



Fixations :
4 goujons d'ancrages :
Sabot SAE 440



Perçage du chaînage et mise en place des sabots



Remarques

- La vérification des éléments béton sera effectuée par un technicien.
- Le contrôle altimétrique sera réalisé à l'aide d'un niveau laser rotatif
- Le procès verbal de réception sera rédigé par un technicien puis validé par le maître d'oeuvre
- Comparaison des vérifications avec les DTU
- Inspection visuelle rapide du béton

Veille technique

- Temps de mise en place par appui : 0,55 /appui

Points sécurité

- Equipement de protection individuel (EPI)
- Balisage de zone de travail
- Formation travail en hauteur (Recommandation R. 408)
- Utilisation des outils électroportatifs
- Masque de protection type P3 (poussière de béton)

Débusé sec	29,93 € / F
Prix de vente HT	39,67 € / F

Récapitulatif de l'étude de prix

Main d'oeuvre			
Désignation	Unité	Quantité	DS
Technicien	h	0,15	40,00
OQ charpente	h	0,40	32,00

18,80

TOTAL Main d'oeuvre

Matériaux			
Désignation	Unité	Quantité	DS
Goujon d'ancrage SAI440/100/2	bt	0,16	25,28
	Unité	1,00	7,09

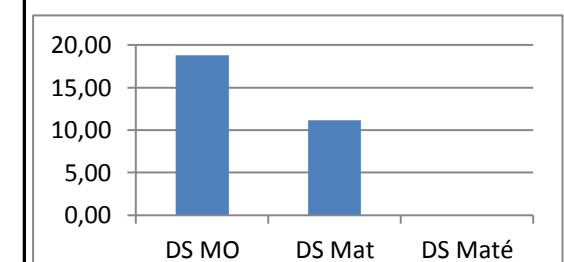
11,13

TOTAL Matériaux

Matériels			
Désignation	Unité	Quantité	PU

TOTAL Matériels

Répartition des Dépenses



DS Total
29,93

Débourcé Total
32,93

Frais de chantier

	10 %	x	29,93
	0,10	x	29,93
			2,99

Prix de revient
4,76

Frais généraux

	12 %	x	PV
	0,12	x	39,67
			4,76

Bénéfice et aléas

€	5 %	x	PV
	0,05	x	39,67
			1,98

Vérification des niveaux de altimétrique