












**SCIE CIRCULAIRE A FORMAT P.N.
« ALTENDORF Elmo F45 »**



PROCÉDURE D'UTILISATION

SOMMAIRE

Descriptif de la machine		Page 3
Descriptif du pupitre de commande		Page 4
Descriptif détaillé du bloc touches fonction		Page 5
Procédure générale d'utilisation		Page 6
Procédure de montage d'une lame		Page 7
Procédure de réglage du guide parallèle		Page 10
Procédure de réglage de hauteur de lame		Page 11
Procédure de réglage d'inclinaison de l'agrégat de sciage		Page 12
Fiche de maintenance		Page 13

DESCRIPTIF DE LA MACHINE

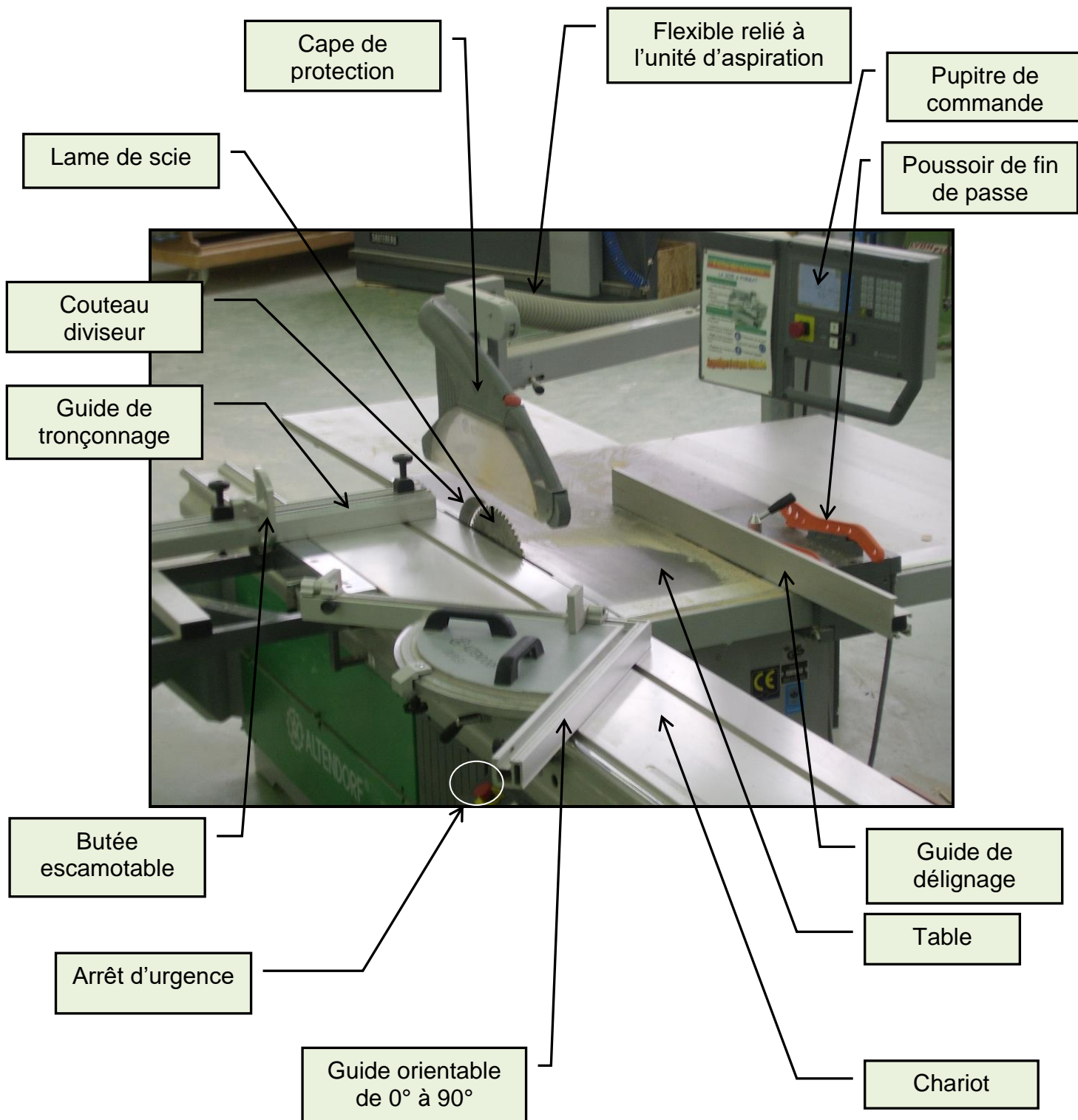
Limites
d'utilisation

Longueur
minimum
pièce
250 mm

Longueur
maximum
pièce
2800 mm

Largeur
maximum
pièce
1040 mm

Hauteur
maximum
pièce
105 mm



DESCRIPTIF DU PUPITRE DE COMMANDE



DESCRIPTIF DÉTAILLÉ DU BLOC TOUCHES FONCTION

F1 : Distance entre la lame et le guide de délinage
(dist. maxi =1040mm)

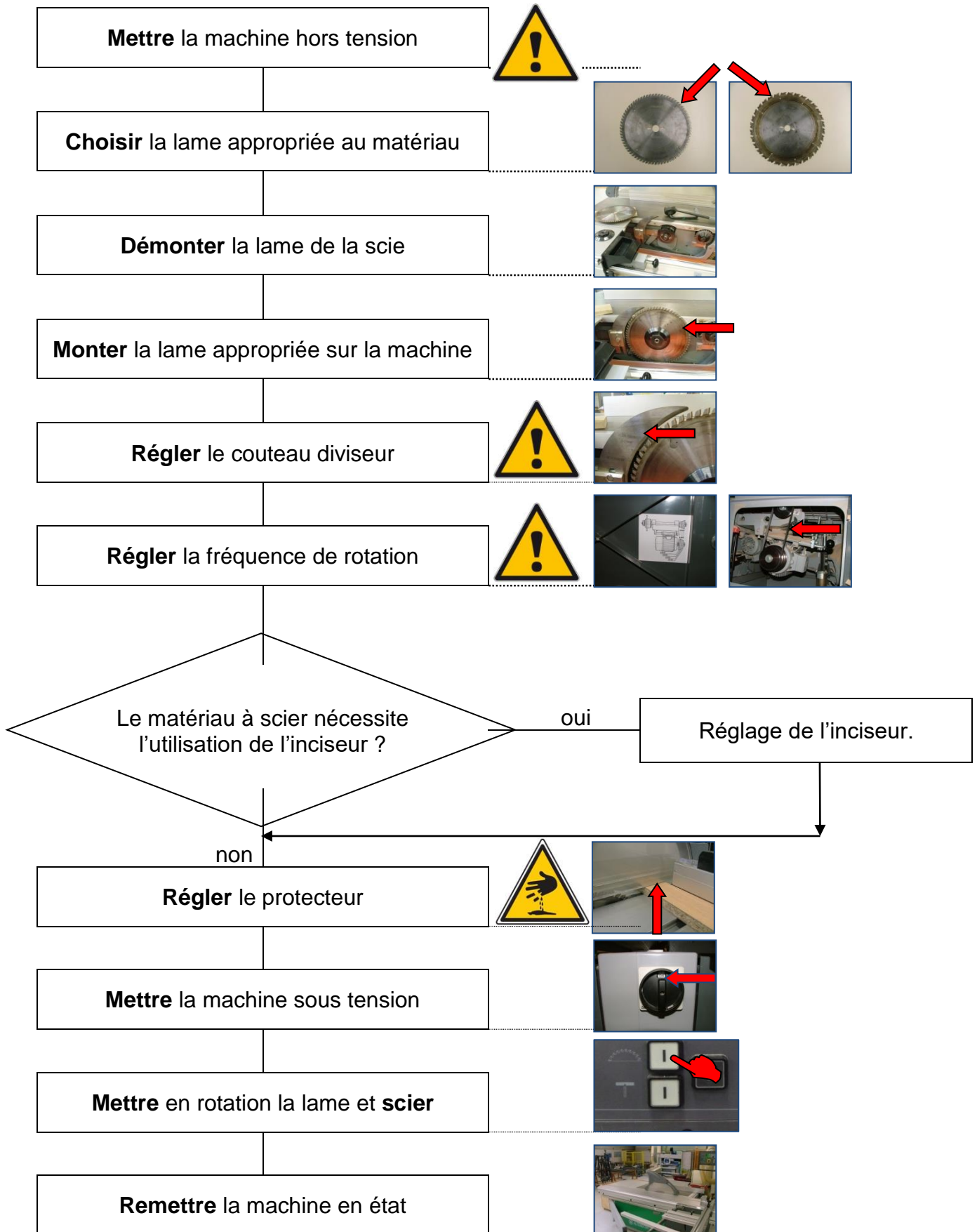
F3 : Réglage de la hauteur de lame.
(haut. maxi scie de Ø350 =105mm)



F4 : Réglage de l'inclinaison de la lame
(Orientation de 0° à 46°)

F5 : Réglage du positionnement de l'inciseur

PROCÉDURE GÉNÉRALE D'UTILISATION



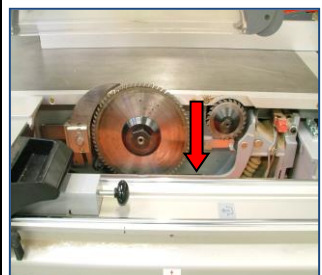
PROCÉDURE DE MONTAGE D'UNE LAME



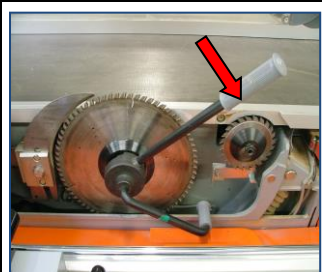
Mettre la machine hors tension ou enfoncer un arrêt d'urgence



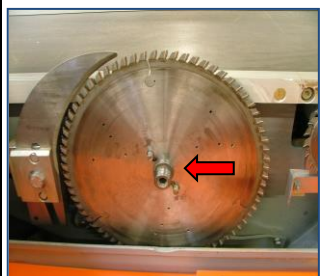
Pousser le chariot au maximum en appuyant sur le poussoir



Ouvrir le capot de protection



Desserrer l'écrou dans le sens horaire (Attention le pas de vis est inversé)

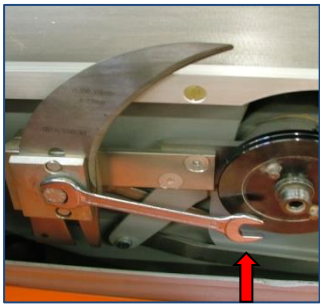


Retirer le flasque

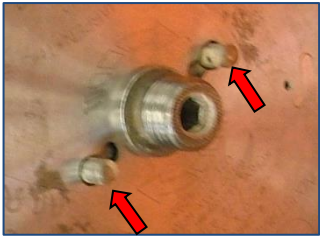


Retirer la lame avec des gants appropriés





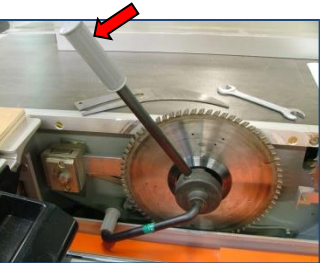
Desserrer et retirer le couteau diviseur



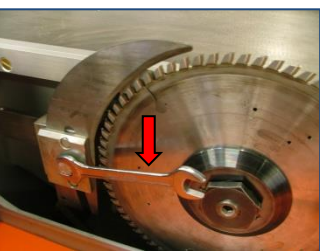
Positionner les trous oblongs de la lame dans l'axe des 2 ergots



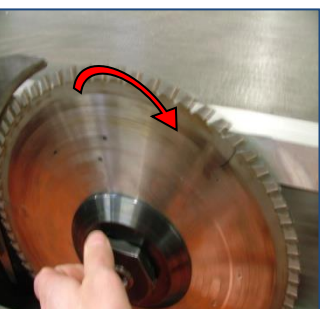
Positionner le flasque



Serrer l'écrou dans le sens anti-horaire (Attention le pas de vis est inversé)



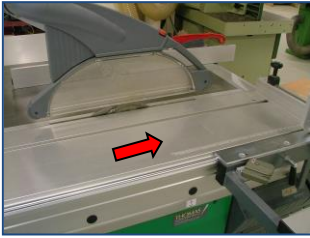
Régler et serrer le couteau diviseur (Distant de 3 à 5mm du diamètre de la lame et de 2mm sous la hauteur de lame)



Vérifier la rotation de la lame



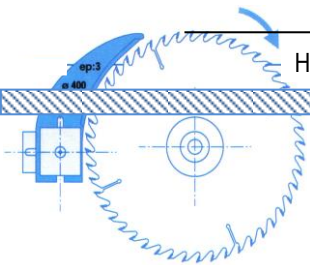
Fermer le capot de protection



Remettre le chariot dans sa position initiale



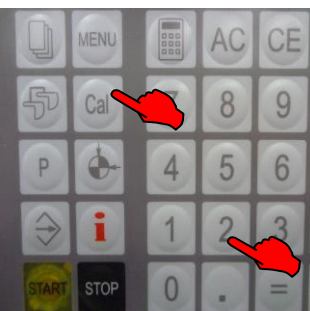
Mettre la machine sous tension



Pour étalonner la nouvelle hauteur de lame, **mesurer** la hauteur de passe et **comparer** avec l'affichage en « **F3** »



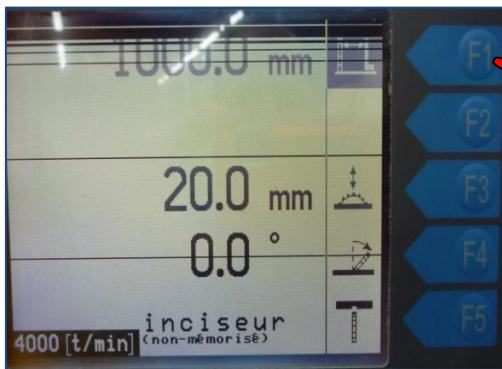
Appuyer sur la touche « **F3** » puis maintenir appuyée la touche « **CAL** » pendant 2 secondes



Saisir la hauteur mesurée en « **F3** » et **Valider** en appuyant sur la touche « **CAL** »

Cette opération d'étalonnage est identique pour le guide parallèle et pour l'inclinaison de l'agrégat de sciage.

PROCÉDURE DE RÉGLAGE DU GUIDE PARALLELE



Appuyer sur la touche « F1 »



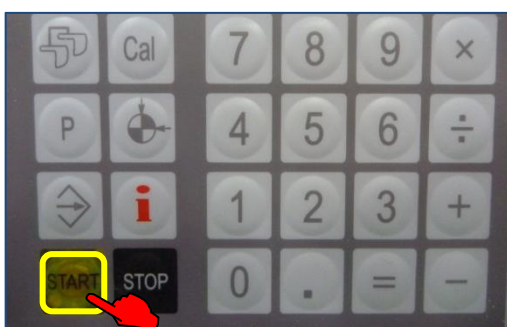
Saisir la cote souhaitée



Appuyer sur la touche « START »

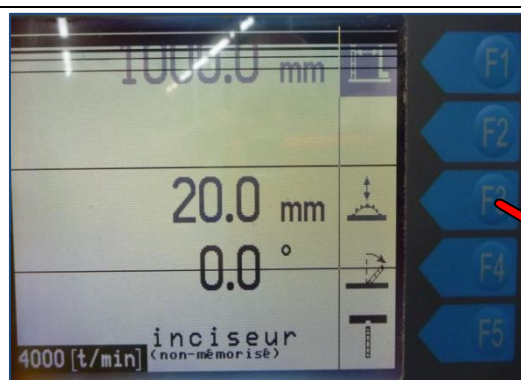


Le guide se règle automatiquement pour toute cote > à 169mm.
Le voyant s'éteint lorsque le guide atteint la cote désirée.



Pour les cote < à 169mm, **appuyer** continuellement sur la touche « START » jusqu'à ce que le voyant « START » s'éteigne.
Attention, **surveiller** les risques de collision.

PROCÉDURE DE RÉGLAGE DE HAUTEUR DE LAME



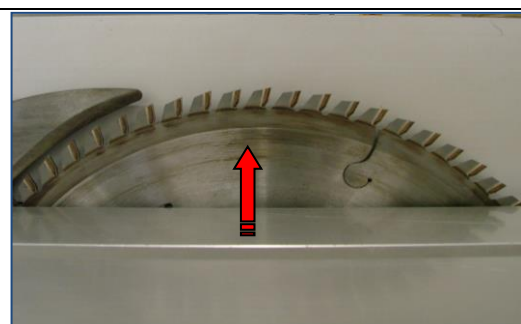
Appuyer sur la touche « F3 »



Saisir la hauteur de lame souhaitée (1/3 de l'épaisseur à scier au dessus de la pièce de bois)

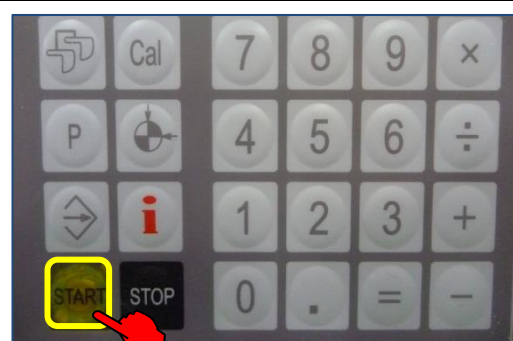


Appuyer sur la touche « START »



La scie se règle automatiquement si le guide est distant de plus de 169 mm

Le voyant s'éteint lorsque la scie atteint la cote désirée



Si le guide est distant de moins de 169mm, appuyer continuellement sur la touche « START » jusqu'à ce que le voyant « START » s'éteigne

PROCÉDURE DE RÉGLAGE D'INCLINAISON DE L'AGRÉGAT DE SCIAGE



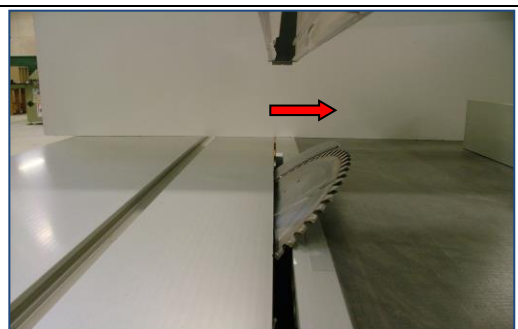
Appuyer sur la touche « F4 »



Saisir l'inclinaison de lame souhaitée

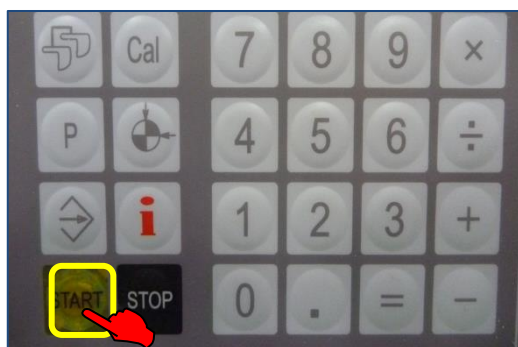


Appuyer sur la touche « START »



L'inclinaison de la scie se règle automatiquement si le guide est distant de plus de 169 mm

Le voyant s'éteint lorsque la scie atteint l'angle désiré.



Si le guide est distant de moins de 169mm, appuyer continuellement sur la touche « **START** » jusqu'à ce que le voyant « **START** » s'éteigne.

Attention, surveiller les risques de collision et installer la cape de protection adéquate.

ENTRETIEN ET MAINTENANCE DE PREMIER NIVEAU

SCIE CIRCULAIRE A FORMAT P.N.

Constructeur	ALTENDORF
Fournisseur
Coordonnées

Marque : ALTENDORF

Type : Elmo F45

N° série : xxxxxxxxxx

Accessoires

*1 cape de protection lame à 0°

*1 clé spécifique de serrage

*1 cape de protection lame inclinée

*1 poussoir et 1 griffe

Vérfications Dates	Fonctionnement marche / arrêt sur pupitre de commande	Fonctionnement marche / arrêt sur pupitre inférieur	Fonctionnement arrêt d'urgence général	Fonctionnement capteur ouverture capot	Fonctionnement capteur chariot	Fonctionnement capteur guide parallèle selon position	Bon état table	Bon état guide parallèle	Bon état guide de tronçonnage	Bon état guide orientable	Déplacement du chariot	Réglage des unités mobiles numérisées	Réglage des butées escamotables	Lubrification des roulements du chariot	Nettoyage général de la machine	Nom du vérificateur

Mettre un OK lorsque la vérification est satisfaisante, sinon mentionner le défaut constaté ci-dessous

Défaut constaté	Date de la vérification	Info passée O/N	Action proposée et intervenant	Date et nature de l'action corrective