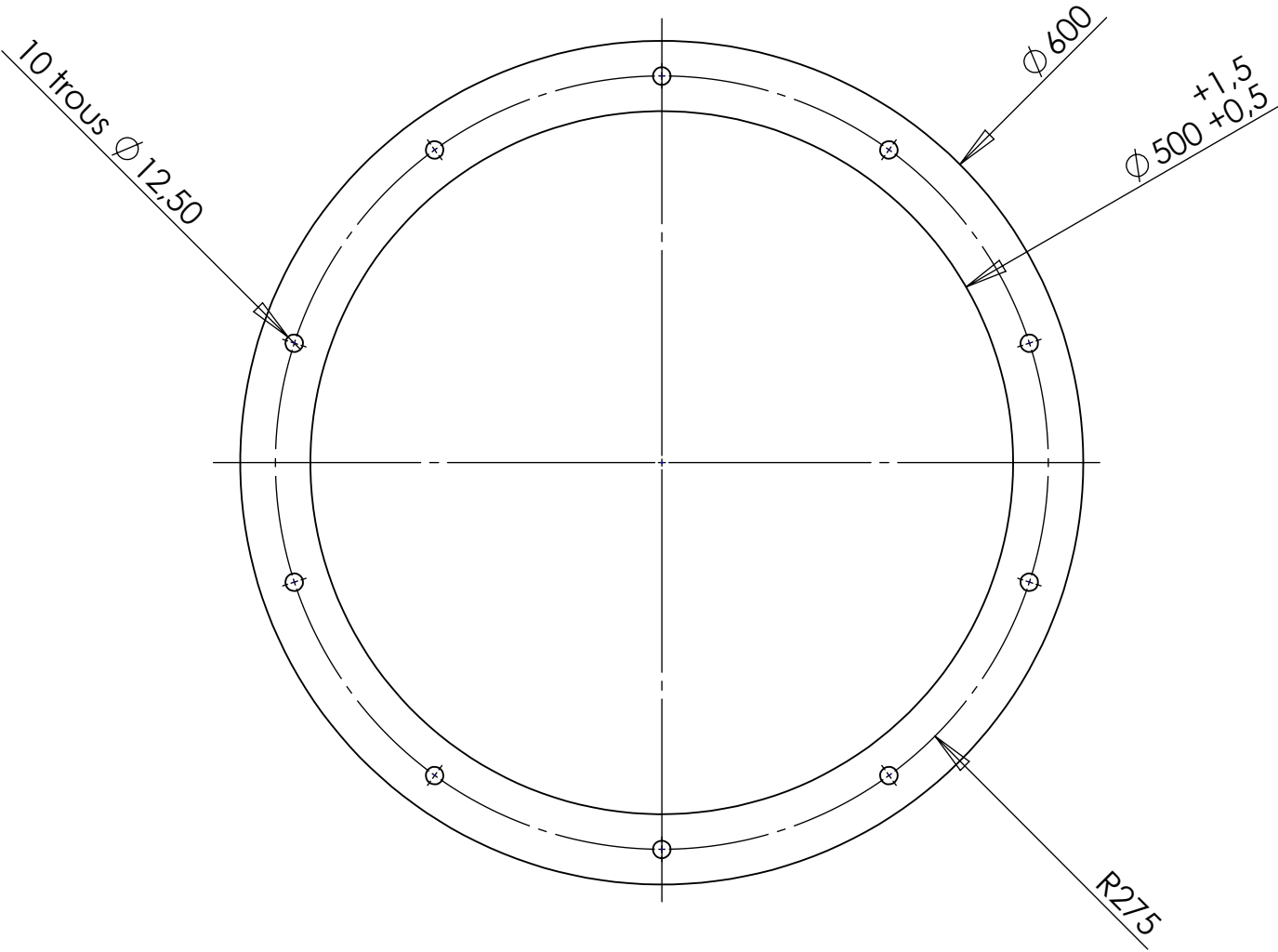


2.3a	2	Demi-trémie	S 234	Tôle ép.2
Rep	Nbr	Désignation	Matière	Observations

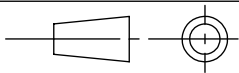
Bride circulaire Rep.2.4



Tolérances générales:  $\pm 1$  (SAUF INDICATIONS CONTRAIRES)

Bac Professionnel Technicien en Chaudronnerie Industrielle

Echelle: 1:5



Session : 2015

TREMIE REP 2.3  
BRIDE CIRCULAIRE REP 2.4

convoyeur répartiteur

Epreuve E32

Durée : 8 h

DT 4/4