

# ACI VISIO

## Chauffe-eau Electronique

VISIO

SYSTEME  
ACI



ie  
Electronique

- 50 à 300 litres
- Anti-Corrosion Intégrale
- Concept Visio
- Intelligence électronique

## Intelligence électronique et innovation : le haut de gamme réservé aux professionnels

- ② **Intelligence électronique** (anti-chauffe à sec, raccordement électrique simplifié, thermostat électronique de série, innovation Kit Tri...).
- ② **Système breveté ACI**, résistance stéatite et forfait dépannage ACI.

- ② **Les plus Visio** (témoin de bon fonctionnement de l'ACI, esthétique différenciée, Service Express Pièces Détachées Visio réservé aux installateurs...).
- ② **NF Électricité Performance CAT C** : le signe distinctif des chauffe-eau les plus performants.

## CHAUFFE-EAU ÉLECTRIQUE



## Caractéristiques

### Caractéristiques générales

- Système breveté ACI (Anti-Corrosion Intégrale).
- Thermostat électronique et fonction anti-chauffe à sec.
- Livrés en 230 V mono – Kit Triphasé 400 V en accessoire (sauf 50, 75 et 100 litres, 1 200 W).
- Raccord diélectrique bimétallique fourni.
- Garantie : cuve, 5 ans – autres équipements amovibles, 2 ans.

### Vertical Mural

- Diamètre réduit, idéal pour l'intégration discrète dans les placards.
- Cotes de fixation adaptées permettant le montage en lieu et place des anciens appareils.
- Facilité de raccordement.
- Bornier en façade.
- Capot à charnière.
- La gamme accélérée permet de diminuer le temps de chauffe.

### Horizontal Mural

- S'installent au mur, au sol ou au plafond. Au plafond, le kit de cerclage est obligatoire (voir accessoires p. 102-103).
- Équipement électrique en façade et facilité de raccordement.
- Piquages EC / EF à placer obligatoirement orientés vers le bas.
- Diamètre étroit autorisant l'accès aux endroits les plus difficiles.

### Vertical sur Socle

- Parfaits pour les locaux de faible hauteur sous plafond, ils trouvent même leur place dans un placard, sous un espace de rangement.
- Facilité de raccordement.
- Possibilité de passage des tubes sous l'appareil avec la rehausse (en option).
- Fond avec poignée de préhension.

Facilitez-vous  
la vie!



## Données techniques

| VERTICAUX MURAUX ACI 50 À 200 L |   |                   |                      |                                   |                              |                                       |        |
|---------------------------------|---|-------------------|----------------------|-----------------------------------|------------------------------|---------------------------------------|--------|
| CAPACITÉ (litres)               | TENSION (volts)                         | PUISSANCE (watts) | TEMPS DE CHAUFFE (t) | CAPACITÉ D'EAU CHAUDE À 40 °C (3) | CONSTANTE DE REFROIDISSEMENT | CONSOMMATION D'ENTRETIEN kWh / 24 (2) | CODE   |
| 50                              | 230 mono                                | 1 200             | 2 h 30               | -                                 | 0,35                         | 0,82                                  | 151105 |
| 75                              | 230 mono                                | 1 200             | 4 h 10               | 137 L                             | 0,30                         | 1,08                                  | 151107 |
| 100                             | 230 mono                                | 1 200             | 5 h 37               | 187 L                             | 0,27                         | 1,30                                  | 151110 |
| 150                             | 230 monokitable                         | 1 800             | 5 h 19               | 295 L                             | 0,21                         | 1,50                                  | 151115 |
| 200                             | (en 400 V tri avec kit Tri code 009134) | 2 200             | 5 h 50               | 381 L                             | 0,19                         | 1,79                                  | 151120 |

### Gamme accélérée

|     |   |       |        |       |      |      |        |
|-----|---|-------|--------|-------|------|------|--------|
| 50  |   | 1 800 | 1 h 46 | -     | 0,35 | 0,82 | 151204 |
| 75  | 230 monokitable<br>(en 400 V tri<br>avec le<br>Kit Tri-Code 009134) | 3 000 | 2 h 36 | 137 L | 0,30 | 1,08 | 151207 |
| 100 |   | 3 000 | 2 h 13 | 187 L | 0,27 | 1,30 | 151210 |
| 150 |   | 3 000 | 3 h 11 | 295 L | 0,21 | 1,50 | 151215 |
| 200 |   | 3 000 | 4 h 00 | 381 L | 0,19 | 1,79 | 151220 |

### Accessoires de pose et d'équipement

|   |        |
|---|--------|
| Plaque de fixation rapide (50 à 100 L 1 plaque – 150 à 200 L 2 plaques) | 009094 |
| Trépied pour chauffe-eau Verticaux Muraux 50 L                          | 309097 |
| Trépied pour chauffe-eau Verticaux Muraux 75 à 200 L                    | 009131 |
| Console d'accroche au plafond 50 à 100 L                                | 009104 |
| Console d'accroche au plafond 150 et 200 L                              | 009105 |
| Console de fixation universelle   | 009124 |
| Kit Tri 400   | 009134 |



### Horizontaux Muraux ACI Visio Électronique de 100 à 200 l

| Capacité<br>litre | Tension<br>volt | Puissance<br>watt | Temps de<br>chauffe <sup>(1)</sup> | Capacité<br>d'eau chaude<br>à 40°C <sup>(2)</sup> | Constantes<br>de<br>refroidissement | Consommation<br>d'entretien<br>kWh/24 <sup>(2)</sup> | Code   |
|-------------------|-----------------|-------------------|------------------------------------|---|-------------------------------------|--|--------|
| 100               | 230 mono        | 1 200             | 4 h 57                             | 183 L   | 0,28                                | 1,34   | 153410 |
| 150               | TC              | 1 800             | 4 h 53                             | 258 L   | 0,25                                | 1,75   | 153315 |
| 200               | TC              | 2 200             | 5 h 24                             | 341 L   | 0,21                                | 1,98   | 153320 |

### Accessoires de pose et d'équipement

|  |        |
|--|--------|
| Kit de cerclage pour fixation au plafond (obligatoire pour ce type de montage) | 009115 |
| Kit Tri 400 V  | 009134 |



### Verticaux sur Socle ACI Visio Électronique de 150 à 300 l

| Capacité<br>litre | Tension<br>volt   | Puissance<br>watt | Temps de<br>chauffe <sup>(1)</sup> | Capacité<br>d'eau chaude<br>à 40°C <sup>(2)</sup> | Constantes<br>de<br>refroidissement | Consommation<br>d'entretien<br>kWh/24 <sup>(2)</sup> | Code   |
|-------------------|---|-------------------|------------------------------------|---|-------------------------------------|--|--------|
| 150               | 230 monokitable<br>(en 400 V Tri<br>avec le<br>Kit Tri-<br>Code 009134) | 1 800             | 4 h 40                             | 274 L   | 0,22                                | 1,56   | 152315 |
| 200               |   | 2 200             | 5 h 37                             | 365 L   | 0,20                                | 1,92   | 152320 |
| 250               |   | 3 000             | 5 h 18                             | 471 L   | 0,18                                | 2,15   | 152325 |
| 300               |   | 3 000             | 6 h 04                             | 559 L   | 0,17                                | 2,41   | 152330 |

### Accessoires de pose et d'équipement

|                                    |        |
|------------------------------------|--------|
| Rehausse version socle (H: 220 mm) | 009092 |
| Kit Tri 400 V                      | 009134 |



(1) Temps de chauffe de 15 à 65°C.

(2) Pour un appareil réglé à 65°C et une ambiance à 20°C.

(3) Quantité d'eau chaude mitigée à 40°C fournie par l'appareil réglé à 65°C.



## Cuisinettes métal **Métalline**

Modèle breveté

La gamme METALLINE a fait l'objet d'une démarche d'Eco Conception en partenariat avec l'ADEME. Cette orientation vise à réduire les impacts environnementaux sur la totalité du cycle de vie des produits.



### Evier inox 18/10

- . 1 cuve
- . Égouttoir: forme "pétale" pour largeur 120 cm et "droit" pour tout autre largeur
- . Vidage complet, avec raccord lave-vaisselle
- . 2 plaques électriques, intégrées à l'évier, puissance totale 3000 W.
- . Déclinaison gaz et vitrocéramique (nous consulter).

### .Meuble métal thermolaqué et pieds inox

- . 1 porte
- . 1 joue latérale
- . Dimensions LxPxH / cm: 120 x 60 x 90
- . Version Primo sans étagère, sans habillage réfrigérateur.
- . Version Déco: 1 étagère, 1 habillage réfrigérateur.
- . Réfrigérateur 120l\*"", 55cm, classe A (réf. MRT4055I00, page 16)

| Références | Désignation  | Technologie de cuisson | Dimensions LxPxH / cm |
|------------|--|------------------------|-----------------------|
|            | <b>Primo :</b> <ul style="list-style-type: none"> <li>– blanc glacier</li> <li>– sans habillage frigo</li> <li>– sans étagère</li> </ul> <b>Déco :</b> <ul style="list-style-type: none"> <li>– 6 couleurs de série</li> <li>– avec habillage frigo coordonné</li> <li>– avec étagère</li> </ul> | 2 plaques électriques  | 120x60x90             |

## CUVETTE SURELEVEE

- Cuvette surélevée (4 points de fixations au sol pour une stabilité maximale) sortie horizontale (67,5 x 35,5 cm) hauteur 49 cm  
Fonctionnement 6 litres
- Réservoir complet monté en usine avec mécanisme silencieux et économiseur d'eau 3/6 1 E6248, Alimentation latérale, livré avec fixations
- Abattant (Thermodur) démontable, charnières plastique E3086

### CODE

### Kg

**E1729**

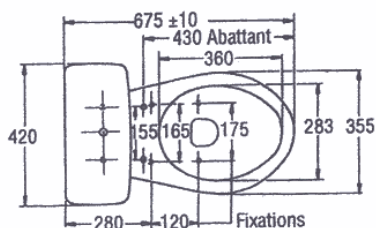
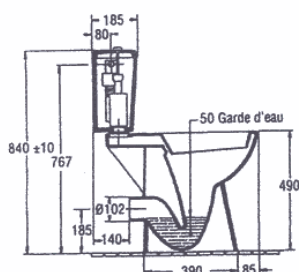
**17,8**

**E1537**

**13,2**

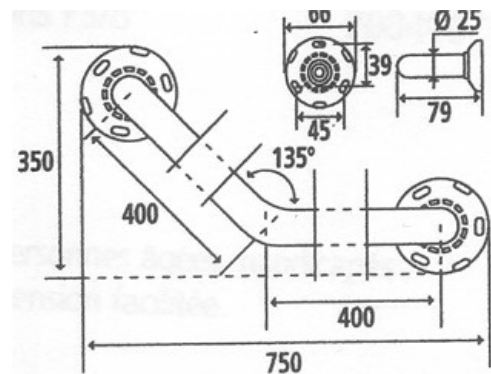
**E6366**

**1,7**



Barre d'appui coudée angle 135° symétrique

400x400 mm, tube laiton chromé D25  
Fixations invisibles



## BRIVE 2

- Cuvette à sortie horizontale [67.5 x 35,5 cm]  
Fonctionnement 6 litres
- Réservoir complet monté en usine avec mécanisme silencieux et économiseur d'eau 3/6 1 E6248. Alimentation latérale, livré avec fixations
- Abattant (Thermodur) démontable, charnières plastique E3086

### Code

### Kg

**E1828**

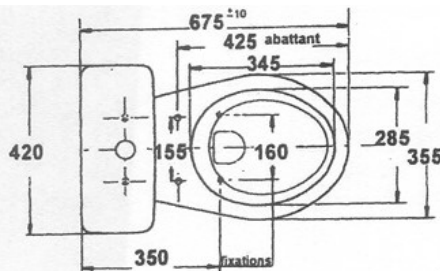
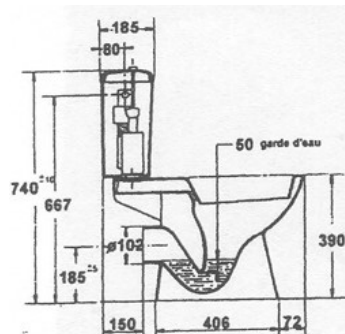
**1,7**

**E1537**

**13,2**

**E6366**

**1,7**



043533



## SIRENE

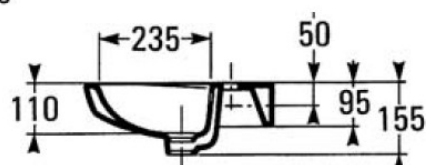
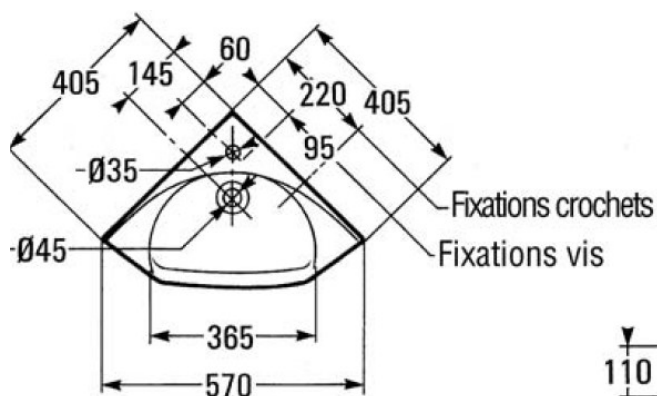
SIRENE Lave-mains d'angl  
(57x40,5 cm) monotrou

Code

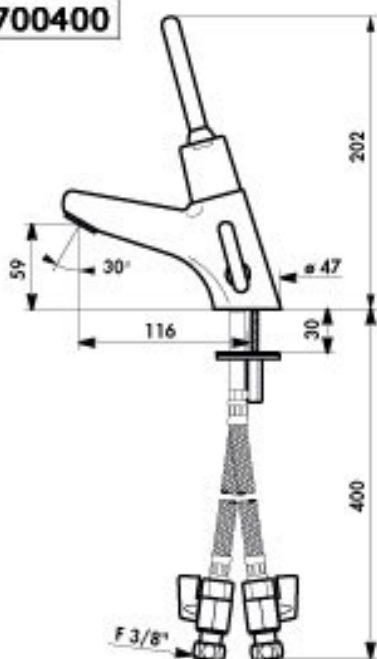
**E1267**

Kg

**8,5**



**700400**



## TEMPOMIX 2 à levier

Mitigeur temporisé à levier pour lavabo

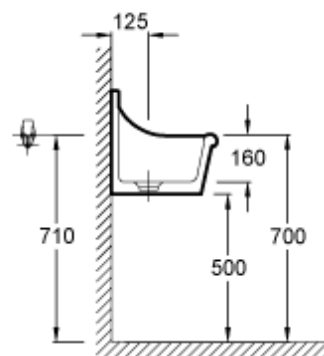
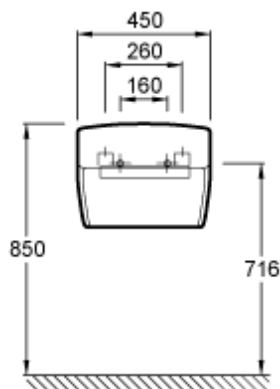
Modèle TEMPOMIX 2 à levier Réf. 700400  
Sans AB

- avec robinets d'arrêt droits F3/8"

Marque DELABIE

Recommandé pour enfants, personnes âgées, et handicapés :  
manœuvre très souple et préhension facilitée





## Les principaux atouts



- **NORMA®**  
Vidoir mural livré avec insertas (45 x 35 cm) non percé **NF**
- **NORMA®**  
Vidoir mural livré avec insertas (45 x 35 cm) percé **NF**
- Grille porte-seau pour vidoir E1899
- Jeu de 2 attaches fonte
- Robinet temporisé mural (G 3/8) pour lavabo. Chrome.
- Rosace chromée passage 3/8 (Ø 50)
- Robinet de puisage (G 1/2) avec poignée Galéo. Chrome.
- Bonde à grille inox pour vidoir et timbre d'office. Diamètre 60 mm.
- Siphon démontable en laiton nickelé pour timbre d'office Delta, lavabo Duo.

