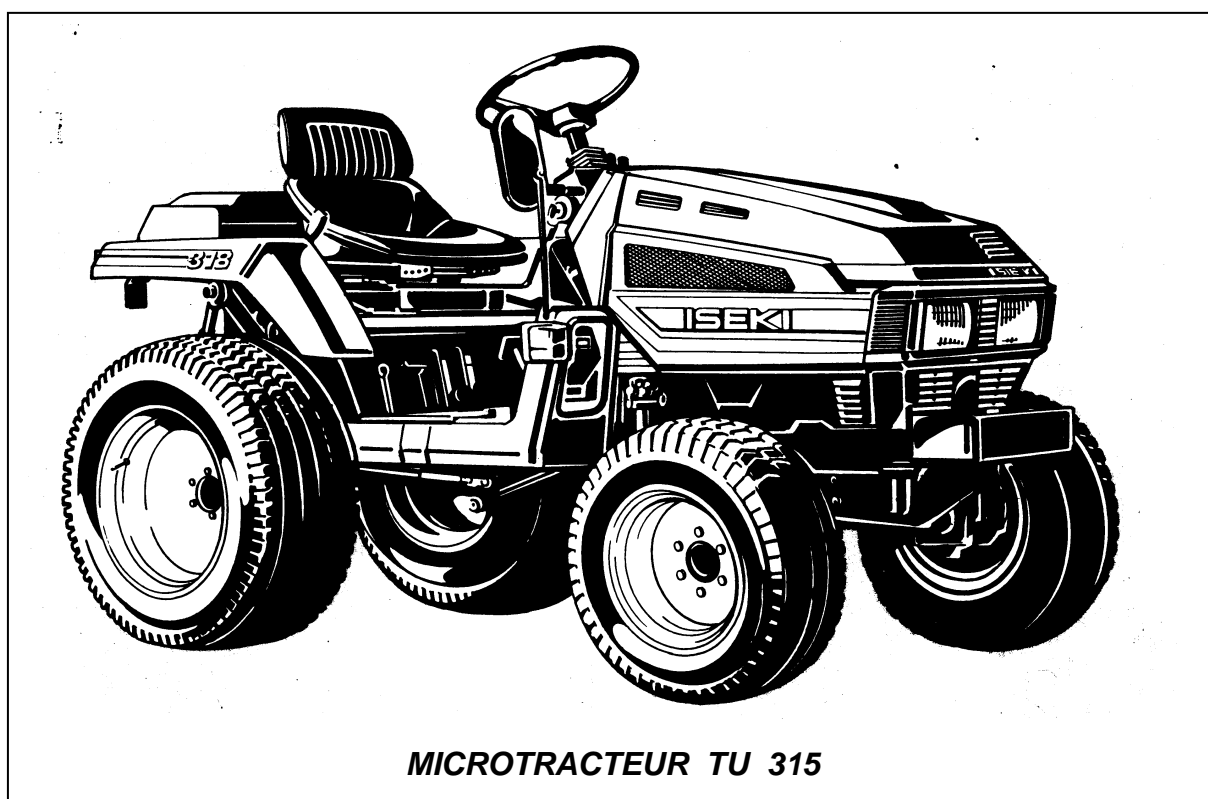


DOSSIER RESSOURCE

Sous épreuve E22 : Préparation d'une intervention



MICROTRACTEUR TU 315

Ce dossier comprend 5 pages numérotéesDR 1/5 à DR 5/5

Ne rien inscrire dans ce dossier, celui-ci ne sera pas lu, par les correcteurs, au moment de la correction.

BACCALAUREAT PROFESSIONNEL Maintenance des Matériels		
Option : C	Épreuve : E 2	Sous épreuve : E 22
Session : 2017	Durée : 2 heures	Unité : U 22
Code : 1709- MM C T 22	Coefficient : 1,5	

Schéma Hydraulique Relevage

TU315

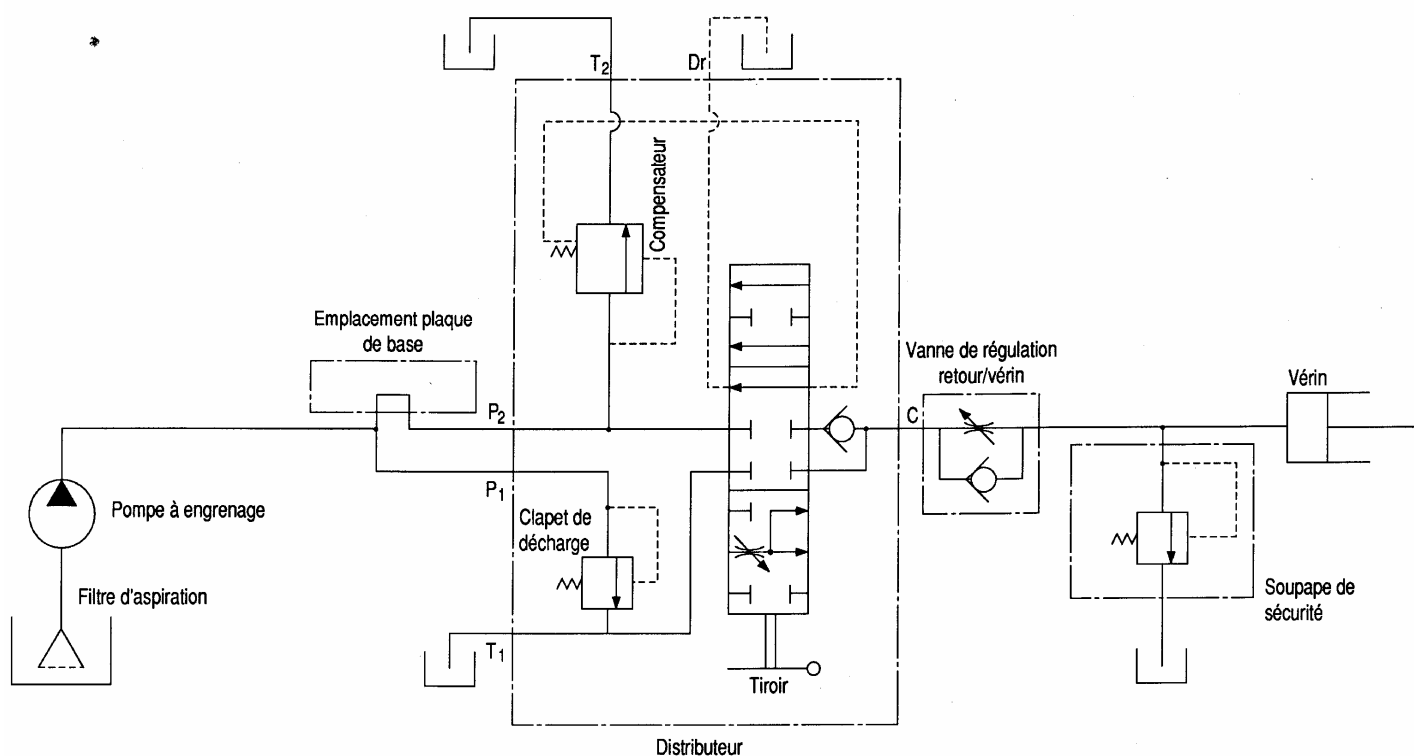


Tableau de maintenance

Repère	Élément	Lubrifiant	Quantité: (litres)	
			TU315 TU318	TU320
	Radiateur	eau claire + antigel ou liquide ttes saisons	5.5	7.0
1	Moteur	Huile moteur	3.1	4.3
2	Carter transmission	Huile transmission	14.0	17.0
3	Pont avant	Huile transmission SAE90	3.0	5.0
4	Rotules de direction	Graisse	à la demande	
5	Pivot d'essieu	Graisse	à la demande	
6	Pédale d'embrayage	Graisse	à la demande	
7	Pédales de freins	Graisse	à la demande	
8	Réservoir	Gazole	17.0	25.0
9	Direction assistée	Huile hydraulique	1.0	1.0

TABLEAUX DE PERIODICITE D'ENTRETIEN

Moteur

- : Contrôle, complément de niveau, réglage
- : Remplacement
- △ : Nettoyage, lavage
- ★ : Consulter l'agent ISEKI

Élément contrôlé	Quotidien	Intervalle entre chaque intervention (x 10 sur le compteur d'heures)												Intervalles	Remarques		
		5	10	15	20	25	30	35	40	45	50	55	60				
Huile moteur	○	●	●		●		●		●		●		●		●	Remplacer après les 50 prem. heures, puis ttes les 100 heures	Maintenir le niveau entre les limites inf. et supérieure.
Filtre à air	○		△		△		△		△		△		△		●	Après 5 lavages remplacer l'élément.	
Liquide de refroidissement	○															Remplacer tous les ans	Remplir jusqu'au col du radiateur.
Radiateur	○																Nettoyer les ailettes et le nid d'abeilles
Réservoir	○																Garder le réservoir plein
Filtre de gazole			△		△		△		●		△		△		●	Nettoyer ttes les 100 heures Remplacer ttes les 300 heures	
Courroie de ventilateur	○																Doit fléchir de 10 à 12mm sous la pression du doigt.
Electrolyte batterie	○		○		○		○		○		○		○		○	Vérifier ttes les 100 heures	
Filtre à huile									★						★	Remplacer ttes les 300 heures	
Boulonnerie	○																Doit être correctement serrée

Chassis

Élément contrôlé	Quotidien	Intervalle entre chaque intervention (x 10 sur le compteur H.)												Intervalles	Remarques		
		5	10	15	20	25	30	35	40	45	50	55	60				
Vis et écrous	○																Doivent être correctement serrés
Traces grasses dans le carter d'embrayage																Contrôler ts les ans en enlevant l'obturateur à l'avant du carter d'embr.	
Filtre d'huile hydraulique			★		★		★		★		★		★		★	Nettoyer ttes les 100 heures	
Huile de pont AV.			○		○		○		○		○		○		○	Vérifier ttes les 100H. Remplacer ttes les 900H.	
Durits			○		○		○		○		○		○		○	Contrôler ttes les 100 heures	
Faisceau électrique	○															Vérifier ts les ans	

- : Contrôle, complément de niveau, réglage
 ● : Remplacement
 △ : Nettoyage, lavage
 ★ : Consulter l'agent iseki

□ Châssis (suite)

Élément contrôlé	Quotidien	Intervalle entre chaque intervention (x 10 sur le compteur d'heures)												Intervalles	Remarques		
		5	10	15	20	25	30	35	40	45	50	55	60				
Huile transmission	○	●				●							●			Remplacer après les 50 prem.H., puis ttes les 200H.	
Jeu pédale embray.	○																Jeu : 20 à 30 mm
Jeu pédales freins	○																Jeu : 30 à 40 mm
Efficacité du freinage	○																Les 2 freins doivent agir simultanément
Fonctionnement des leviers de commande	○																S'assurer de leur efficacité
Jeu du volant	○																Environ 30 mm à la circonférence
Pression de gonflage des pneus	○																Voir tableau de gonflage
Carrossage							★							★		Vérifier ttes les 300H.	2 à 4 mm
Huile de direction assistée	○	●	○	○	○	○	●	○	○							Vérifier ttes les 100 H. Remplacer ttes les 300 H.	Maintenir le niveau entre les limites inf. et supérieure
Crépine d'huile de direction assistée			△	△	○	●	△	△	○							Nettoyer ttes les 100H. Remplacer ttes les 300H.	
Filtre A de HST		★				★				★						Nettoyer après les 50 prem.H., puis ttes les 200H.	
Filtre B de HST							★							★		Remplacer ttes les 300H, Vérifier dès l'allumage du témoin de colmatage	
Fixation des biellettes de direction							○							○		Vérifier ttes les 300H.	
Vis fixation roues	○																Doivent être serrées correctement
Appareils électriques	○																Doivent fonctionner sans défaut
Réglage levier accélérateur							★							★		Vérifier ttes les 300H.	
Graissage	*	○	○	○	○	○	○	○	○	○	○	○	○	○	○	Graisser ttes les 50H., plus souvent si le tracteur travaille en terrains humides.	

CARACTERISTIQUES SYSTEME HYDRAULIQUE

TU 315

Fluide	Huile de transmission S A E 80 (commune avec le circuit de transmission)
---------------	---

Piston et cylindre

Diamètre du piston	Ø 65 mm
Alésage du cylindre	Ø 65,3 mm
Course du piston	75 mm
Capacité de levage (à l'extrémité du bras inférieur)	640 daN

Distributeur

Température de service du fluide	50° ± 5° C
Pression de service du clapet de décharge	140 ± 5 daN /cm ² (avec un débit de 18 litres)

Soupape de sécurité

Pression d'ouverture	155 ± 5 daN /cm ²
----------------------	------------------------------

Filtre

Volume passant	17 litres
Maillage	150 mailles
Surface de filtrage	150 cm ² minimum

Pompe à engrenage

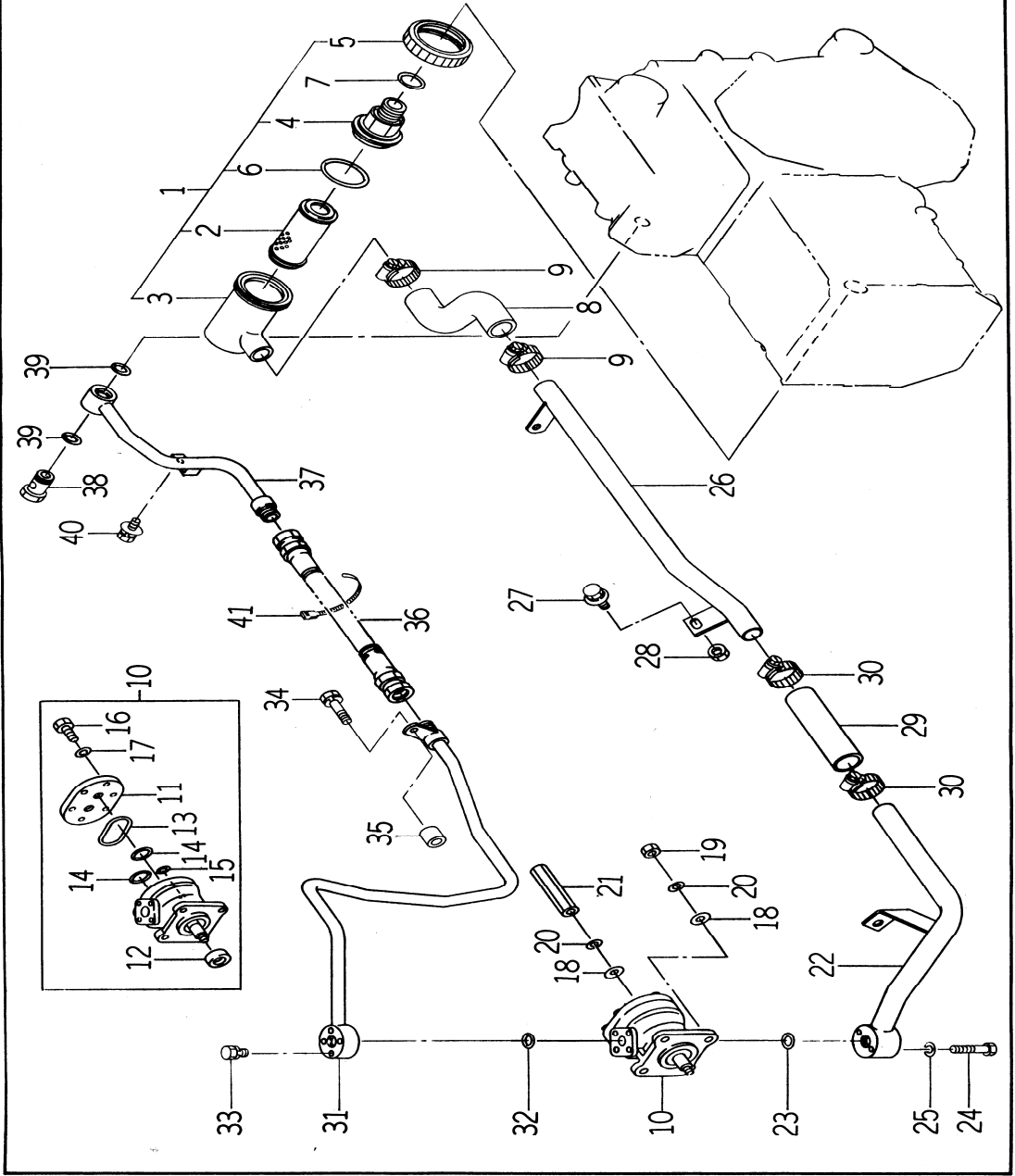
Caractéristiques

Pression 150 daN /cm². Température 50 °C.

Vitesse (Tr/min)	Débit (L/min)
1000	7,11
2600	20,77

HYDRAULIC PIPING SYSTEM

TU315FE



KEY#	S C P H C G	PART CODE	DESCRIPTION	Q T Y
1		1600-508-200-00	FILTER, SUCTION ASSY	1
2		1600-508-201-00	FILTER, SUCTION	1
3		1600-508-202-00	CASE, FILTER	1
4		1600-508-204-00	CAP, FILTER	1
5		1600-508-204-00	NUT/M68	1
6		V721-103-105-50	O-RING/G55	1
7		V720-103-502-90	O-RING/P29	1
8		1600-508-001-00	HOSE, SUCTION	1
9		1444-510-008-10	CLAMP/26-38	2
10		K135-011-000-00	PUMP, GEAR ASSY	1
11		K135-017-006-00	COVER, PUMP	1
12		V744-114-280-70	SEAL, OIL	1
13		V721-113-105-00	O-RING HS90 G50	1
14		V720-112-402-20	O-RING/P22	4
15		V720-111-900-60	O-RING P6 HS90	1
16		K135-002-009-00	BOLT/M8X28 11T	6
17		V401-140-008-00	WASHER, SPRING/M8	6
18		V411-260-008-00	WASHER, PL/M 8	4
19		V304-260-008-00	NUT/M 8	3
20		V401-160-008-00	WASHER, SP/M 8	4
21		1560-515-004-40	NUT/M8	1
22		1600-508-210-00	PIPE, SUCTION	1
23		V720-102-402-00	O-RING/P20	1
24		V200-260-604-50	BOLT/M 6X45	2
25		V401-160-006-00	WASHER, SP/M 6	2
26		1600-508-220-10	PIPE, SUCTION	1
27		V211-360-802-00	BOLT (SP) M8X20	2
28		V304-260-008-00	NUT/M 8	2
29		1575-508-002-00	HOSE/140	1
30		1444-510-008-10	CLAMP/26-38	2
31		1600-508-230-00	PIPE, DELIVERY	1
32		V720-112-402-00	O-RING/P20	1
33		V210-260-603-00	BOLT (S) M6X30	4
34		V211-261-004-50	BOLT (S)/M10X45	1
35		1548-503-003-00	COLLAR/12-20-25	1
36		1600-508-240-00	HOSE, DELIVERY	1
37		1600-508-250-00	PIPE, DELIVERY	1
38		1415-505-014-00	PIPE, CONNECTOR	1
39		V720-112-401-80	O-RING/P18	2
40		V211-360-801-60	BOLT, SEMS (SP)	1
41		1376-402-003-00	BAND, WIRE/140	1