

Baccalauréat Professionnel

MÉTIERS DE LA MODE - VÊTEMENTS

E11 : Développement de produit –
Esthétique, fonctionnel et technique

Session 2017

Coefficient : 3
Durée de l'épreuve : 4 heures

Ce dossier comporte :

- un dossier sujet pages 1/13 à 4/13
- un dossier réponses pages 5/13 à 13/13

Dès que le sujet est remis, les candidats doivent s'assurer qu'il est complet.

Compétences terminales évaluées :

- C1.12 – Contextualiser.
- C2.11 – Décoder un cahier des charges esthétique et fonctionnel.
- C2.23 – Répertorier les différentes solutions technologiques en rapport avec les matériaux, les matériels et les diverses contraintes.
- C2.61 – Évaluer le degré de complexité d'une solution technologique.
- C2.62 – Apporter les modifications nécessaires.

Matériels et fournitures mis à disposition :

- un poste informatique avec les logiciels de traitement de texte et de CAO ;
- une imprimante A4 ;
- du papier format A4.

Calculatrice autorisée, conformément à la circulaire n° 99-186 du 16 novembre 1999.

Baccalauréat Professionnel Métiers de la Mode-Vêtements	Code : 1706-MMV TC 11	Session 2017	Dossier Sujet
Épreuve E11 : Développement de produit - Esthétique, fonctionnel et technique	Durée : 4 heures	Coefficient : 3	1/13

PANTALON DE RANDONNÉE

Mise en situation

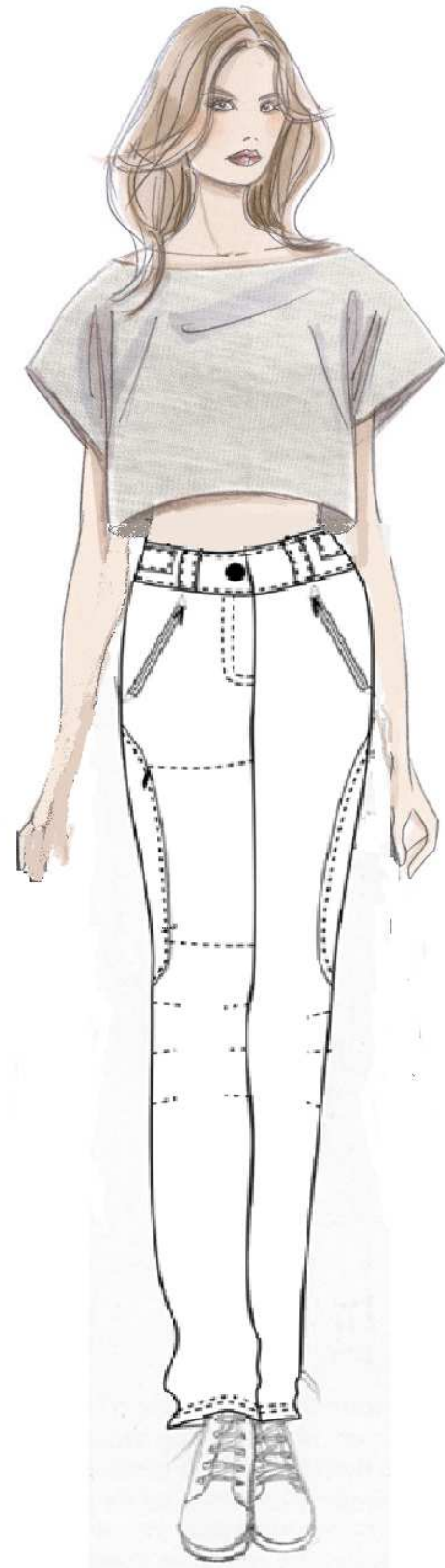
Promenade, randonnée à la journée, trekking dans des destinations lointaines, il est souhaitable de porter un pantalon de randonnée confortable afin de profiter d'une excellente liberté de mouvement. Celui-ci fait l'objet d'une étude de manière à répondre aux besoins des randonneurs.

Le modèle BLOOM 74 offre la possibilité de transformer ce pantalon en bermuda. La transformation permettant aux randonneurs d'adapter leur tenue aux variations climatiques. Il doit être pratique et fonctionnel pour permettre un rangement rapide des effets personnels. Il doit répondre aux différentes contraintes techniques du cahier des charges.

Description :

Référence : BLOOM74

Le pantalon de randonnée, en membrane imper-respirante extensible est doublé d'un filet. Toutes les coutures sont thermosoudées et surpiquées ; pour accentuer le style sportwear, il y a deux découpes soulignant une décoration sur les cuisses, dont l'une dissimule une poche zippée au côté droit. Un montage braguette surpiqué permet l'enfilage du pantalon. La ceinture est montante avec des passants, élastiquée dans le dos et resserrée par des pattes avec auto-agrippant réglables sur les côtés. Des pinces surpiquées aux genoux facilitent les mouvements et deux poches passepoilées avec zip ornent les devants. Le bas du pantalon se termine par un ourlet avec une double surpiquûre.



Travail demandé

1. Après une enquête auprès des randonneurs, l'étude se porte sur le modèle BLOOM74. Le thème développé pour ce produit est le 2 en 1. Un logo doit être appliqué sur le pantalon représentant la marque mettant en évidence la nature. Il doit tenir compte des fonctions d'estimes, des contraintes techniques et du cahier des charges.
Sur poste informatique avec l'aide du fichier « DIS » et du cahier des charges mis à disposition :
 - proposer deux logos graphiques inspirés pour les formes et couleur des ambiances de la nature ;
 - dessiner le pantalon sur la figurine, de manière détaillée et colorée afin de faire ressortir l'esprit nature ;
 - représenter le logo sur une poche du dos ;
 - commenter le croquis par un fléchage.
2. En tenant compte des contraintes exigées d'un pantalon de randonneur et afin de répondre au cahier des charges, le bureau d'études dispose d'un laboratoire de contrôle lui permettant d'effectuer différents tests techniques. À partir du fichier « DIS » :
 - sélectionner trois tests répondant au cahier des charges ;
 - justifier le choix.
3. Les exigences du client se situent au niveau de la matière et des fournitures dans lesquelles le vêtement est réalisé. Après l'étude du fichier « DIS » et du cahier des charges :
 - sélectionner la matière pour la fabrication du pantalon ;
 - sélectionner une fermeture à glissière qui permet la transformation du pantalon en bermuda ;
 - justifier le choix.
4. Afin de répondre au cahier des charges, celui-ci impose des caractéristiques techniques de solidité et d'étanchéité du vêtement. À partir du fichier « DIS » :
 - sélectionner une solution technologique permettant la transformation du pantalon en bermuda ;
 - justifier le choix.
5. Après validation du style et des matières, une étude est menée pour permettre la mise au point du dossier d'industrialisation au niveau des poches dos. En respectant le cahier des charges, sur poste informatique avec les logiciels de DAO, de traitement de texte et en exploitant la bibliothèque de solutions technologiques « DIS » et le fichier « DIR » :
 - dessiner la poche et compléter la vue de face ;
 - tracer la solution technologique de la poche dos ;
 - exporter sur la fiche technique ;
 - rédiger le descriptif de la poche ;
 - enregistrer sous « Poche 1 » ;
 - imprimer en format A4.
6. Suite aux différentes propositions et à partir de la nomenclature du pantalon BLOOM74, l'agent du bureau d'études doit compléter le dossier technique du modèle RANDO17 :
 - rédiger la nomenclature du pantalon ;
 - établir le diagramme linéaire du pantalon.

PANTALON RANDO17

Fonction d'estime :

Pour sortir en randonnée, le modèle RANDO17 offre la possibilité de transformer le pantalon en bermuda, les randonneurs peuvent adapter leur tenue aux variations climatiques. Cette transformation peut se faire par le moyen d'une fermeture à glissière ; elle ne doit pas être en contact direct avec la peau. Le modèle doit être fonctionnel pour permettre un rangement rapide des effets personnels par deux poches sur le devant avec une poche à soufflet sur la jambe gauche, ainsi que deux poches à soufflet avec rabat au dos. Il doit être proposé dans les tailles du 36 au 44 dans une matière imper-respirante, solide et infroissable légère et facile à l'entretien. Le bureau d'études est chargé d'apporter les modifications nécessaires afin d'obtenir le pantalon RANDO17.

Contraintes techniques :

- le pantalon doit être étanche et solide ;
- il laisse évacuer la transpiration et protège des intempéries ;
- être confortable, léger pour la marche et non doublé ;
- avoir deux poches sur le devant avec une fermeture étanche, une poche à soufflet sur la jambe gauche avec un rabat surpiqué ainsi que deux autres poches à soufflet avec rabat sur le dos ;
- pour un meilleur maintien à la taille, la ceinture est thermocollée ;
- la forme du pantalon ainsi que les découpes sont conservées.

Grade de qualité :

Prêt à porter haut de gamme (vente en boutique spécialisée).

Contraintes : matière à respecter pour la réalisation du pantalon.

Caractéristiques attendues	
Composition	Artificielle
Armure	Indifférente
Résistance	Bonne
Pouvoir absorbant	Bon
Evacuation d'eau	Bonne
Temps de séchage	Rapide
Entretien	Facile

Contraintes d'assemblage :

- les assemblages surpiqués et surfilés sont à 10 mm ;
- les coulissages sont à 10 mm ;
- les rempliages sont à 10 mm.

DANS CE CADRE

Académie :	Session :
Examen :	Série :
Spécialité/option :	Repère de l'épreuve :
Épreuve/sous épreuve :	
NOM :	
(en majuscule, suivi s'il y a lieu, du nom d'épouse)	
Prénoms :	N° du candidat
Né(e) le :	(le numéro est celui qui figure sur la convocation ou liste d'appel)

NE RIEN ÉCRIRE

Appréciation du correcteur

Note :

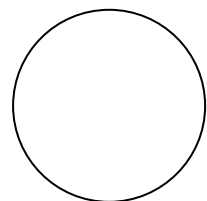
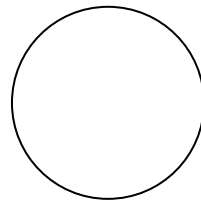
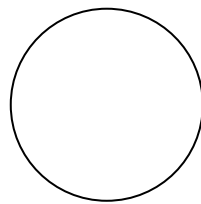
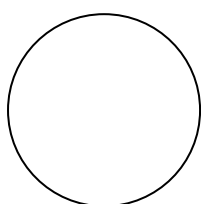
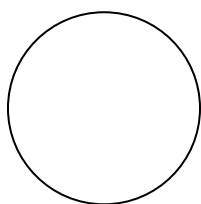
Il est interdit aux candidats de signer leur composition ou d'y mettre un signe quelconque pouvant indiquer sa provenance.

LOGO

- Formes graphiques

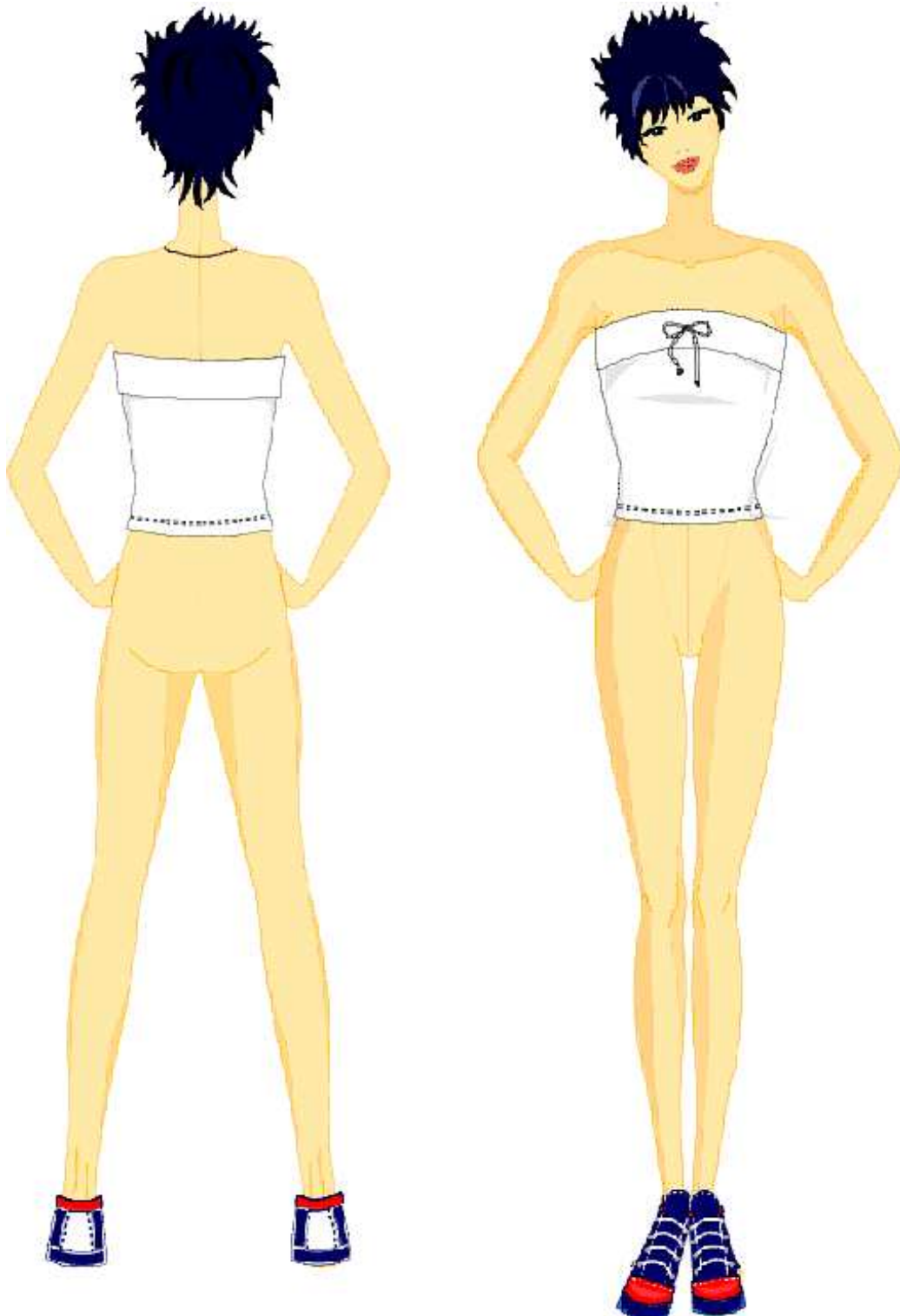


- Couleurs



NE RIEN ÉCRIRE DANS CETTE PARTIE

FIGURINE
Pantalon Réf : RANDO17



Dos

Devant

NE RIEN ÉCRIRE DANS CETTE PARTIE

CHOIX DE TESTS

Proposition de tests	Justification
	<p>.....</p> <p>.....</p> <p>.....</p> <p>.....</p> <p>.....</p> <p>.....</p> <p>.....</p> <p>.....</p> <p>.....</p> <p>.....</p>
	<p>.....</p> <p>.....</p> <p>.....</p> <p>.....</p> <p>.....</p> <p>.....</p> <p>.....</p> <p>.....</p> <p>.....</p> <p>.....</p>
	<p>.....</p> <p>.....</p> <p>.....</p> <p>.....</p> <p>.....</p> <p>.....</p> <p>.....</p> <p>.....</p> <p>.....</p> <p>.....</p>

NE RIEN ÉCRIRE DANS CETTE PARTIE

CHOIX DE MATIÈRE ET FOURNITURES

<p>Matière :</p> <p>.....</p>	<p>Justifier :</p> <p>.....</p> <p>.....</p> <p>.....</p> <p>.....</p> <p>.....</p> <p>.....</p>
<p>Fermeture à glissière :</p> <p>.....</p>	<p>Justifier :</p> <p>.....</p> <p>.....</p> <p>.....</p> <p>.....</p> <p>.....</p> <p>.....</p>

NE RIEN ÉCRIRE DANS CETTE PARTIE

SOLUTION TECHNOLOGIQUE

- Solution pour la transformation du pantalon en bermuda retenue :

-

- Justifier le choix :

.....

.....

.....

.....

