

Baccalauréat professionnel

Métiers du cuir

Option : maroquinerie

SESSION 2017

**E. 3 - ÉPREUVE TECHNIQUE D'INDUSTRIALISATION
ET DE RÉALISATION DU PRODUIT**

Sous épreuve E31

Industrialisation du produit

DOSSIER TECHNIQUE (DT)

Ce dossier technique comporte 6 pages numérotées de 1/6 à 6/6.

Vérifier qu'il est complet.

Baccalauréat professionnel : métiers du cuir - option maroquinerie		
Repère de l'épreuve : 1706-MC IP M 31	Durée : 6 heures	Coefficient : 3
Session : 2017	Dossier technique	Page : 1 sur 6

FICHE TECHNIQUE

Modèle : Sac CHAMBORD



Saison : automne

Descriptif :

Sac à main non doublé, porté main et épaule, constitué d'un dos-rabat et d'un devant monté sur des soufflets en montage mexicain.

Sac en cuir de veau rigide avec des garnitures de cuir de couleur contrastée.

Sur le dessus du rabat, poignée coulissante renforcée et doublée, maintenue par des dés insérés dans le rabat.

Bandoulière doublée fixée sur les soufflets côtés par dés et chapes.

Fermeture par tuck fixé sur le devant et caché par une patte.

Coins en cuir perforé et de couleur contrastée, plaqués en décoration sur le devant et le dos du sac.

Fournitures :

- DE en métal laiton : Réf. DELA3228 (L : 32 mm ; H : 28 mm)
- TUCK en métal laiton : Réf. TULA3424 (34 x 24)
- BOUTON DE COL en métal laiton : Réf. BCLA911 (Ø : 9 mm –H : 11 mm)
- Mousse peu aérée épaisseur 5 mm
- Priplack : 8/10ème

Solutions technologiques :

- Tous les bords extérieurs sont **francs et teintés ton/ton.**
- **Surpiqûres à 2 mm :**
 - Haut des soufflets et du devant
 - Poignée
 - Bandoulière
 - Patte
 - Coins
- **Assemblages à 4 mm :**
Montage du corps de sac

Conditions technologiques :

- Piqueuse plate 301
- Piqueuse tube 301
- 3 pts/cm
- Machine coupe bandes (entretoise de 20 mm)

Dimensions produit fini :

- H : 180
- L : 270
- P : 75

Baccalauréat professionnel : **métiers du cuir - option maroquinerie**

Repère de l'épreuve : **1706-MC IP M 31**

Durée : **6 heures**

Coefficient : **3**

Session : **2017**

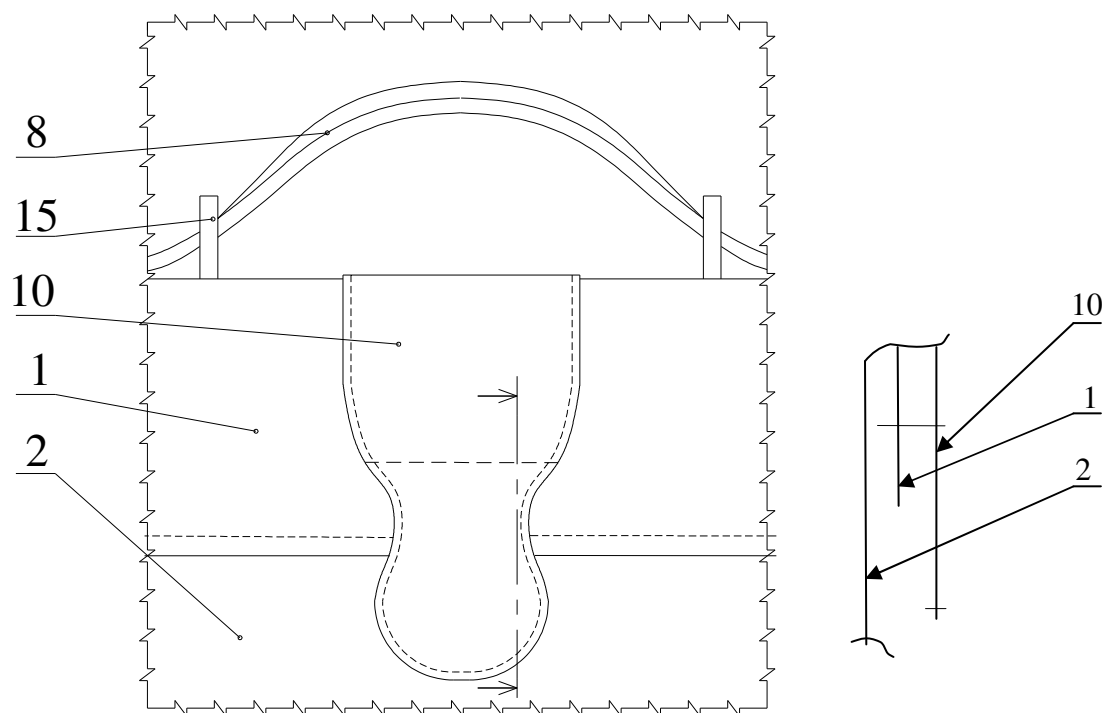
Dossier technique

Page : **2 sur 6**

18	1	Boucle de réglage	Métal laiton	Passage 20 mm
17	2	Bouton de col	Métal laiton	Réf. BCLA911
16	1	Tuck	Métal laiton	Réf. TULA3424
15	4	Dè	Métal laiton	Réf. DELA3228
14	1	Barre	Priplack	
13	1	Renfort poignée	Mousse	
12	1	Doublure poignée	Cuir B	
11	4	Coin		
10	1	Patte		
9	2	Chape		
8	1	Poignée	Cuir A	
7	2	Petite bandoulière		
6	2	Grande bandoulière		
5	1	Sous barre		
4	1	Soufflet fond		
3	2	Soufflet cote		
2	1	Devant		
1	1	Dos-rabat		
Rp	Nb	Désignation	Matière	Renseignements
Sac « CHAMBORD »				

PATTE « CHAMBORD »

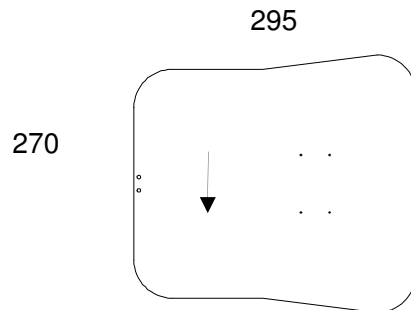
Dessin technique Patte « CHAMBORD »



FICHE DE COUPE

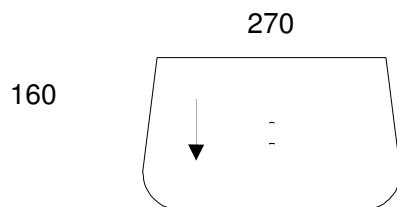
Modèle : Sac CHAMBORD

CUIR 'A'



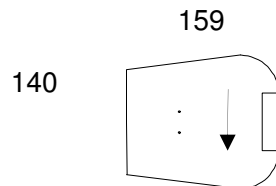
DOS/RABAT

1



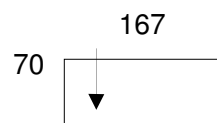
DEVANT

1



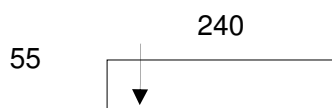
SOUFFLET COTE

2



SOUFFLET FOND

1



SOUS- BARRE

1

Baccalauréat professionnel : métiers du cuir - option maroquinerie

Repère de l'épreuve : 1706-MC IP M 31

Durée : 6 heures

Coefficient : 3

Session : 2017

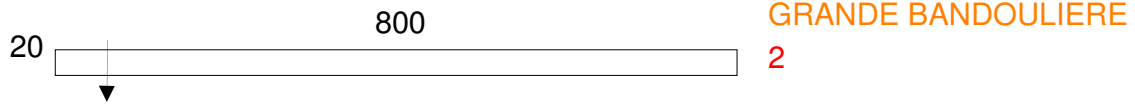
Dossier technique

Page : 4 sur 6

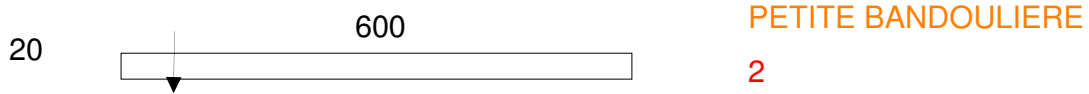
FICHE DE COUPE

Modèle : Sac CHAMBORD

CUIR 'A'



GRANDE BANDOULIERE
2



PETITE BANDOULIERE
2



POIGNEE
1



CHAPE
2

CUIR 'B'



PATTE
1



COIN
4



DOUBLURE POIGNEE
1

Baccalauréat professionnel : métiers du cuir - option maroquinerie

Repère de l'épreuve : 1706-MC IP M 31

Durée : 6 heures

Coefficient : 3

Session : 2017

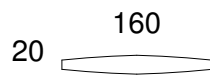
Dossier technique

Page : 5 sur 6

FICHE DE COUPE

Modèle : Sac CHAMBORD

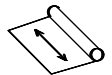
MOUSSE



RENFORT POIGNEE

1

PRIPLACK



RENFORT SOUS-BARRE

1

Baccalauréat professionnel : métiers du cuir - option maroquinerie

Repère de l'épreuve : 1706-MC IP M 31

Durée : 6 heures

Coefficient : 3

Session : 2017

Dossier technique

Page : 6 sur 6