

Baccalauréat professionnel

Métiers du cuir

Option : maroquinerie

SESSION 2017

E. 3 - ÉPREUVE TECHNIQUE D'INDUSTRIALISATION ET DE RÉALISATION DU PRODUIT

Sous épreuve E31

Industrialisation du produit

DOSSIER SUJET (DS)

Ce dossier sujet comporte 6 pages numérotées de 1/6 à 6/6. Vérifier qu'il est complet.

Un fichier remis au candidat : Sac Cuir A.odg

L'ensemble du dossier est à rendre et àagrafer avec votre copie

Aucun document n'est autorisé
L'usage de la calculatrice est autorisé

Baccalauréat professionnel : métiers du cuir - option maroquinerie		
Repère de l'épreuve : 1706-MC IP M 31	Durée : 6 heures	Coefficient : 3
Session : 2017	Dossier sujet	Page : 1 sur 6

Mise en situation

Pour sa collection « Hiver », la société MAROUIR souhaite redéfinir son modèle « CHAMBORD » entièrement sellier et non doublé (DT).

Cette société spécialisée dans le haut de gamme demande la mise au point d'un nouveau modèle « CHEVERNY », entièrement doublé et de finition autre que sellier, s'appuyant sur le modèle de base « CHAMBORD ».

Une production de 500 pièces est prévue.

ACTIVITÉ N°1 : réaliser les essais techniques utiles à la préparation du prototype.

1. Pour le modèle «CHEVERNY», la patte doit être modifiée et une fiche de préparation établie.

- Proposer deux nouvelles finitions de bord pour la patte.

	Type de finition
Proposition 1	
Proposition 2	

- Réaliser les deux propositions dans les cuirs remis.
(Utiliser le gabarit de la patte fourni par le centre d'examen)
- En réponse à la demande de la société, choisir l'un des essais pour le lancement du modèle CHEVERNY et justifier ce choix.

Choix :

Justification :

2. Sur le nouveau modèle, la bandoulière ainsi que les chapes sont rembordées/jointées (DR). Les valeurs de refente doivent être définies. Le renfort utilisé a une épaisseur de 7/10^{ème} et ne peut pas être refendu. L'entreprise souhaite une bandoulière finie d'une épaisseur totale de 18/10^{ème}.

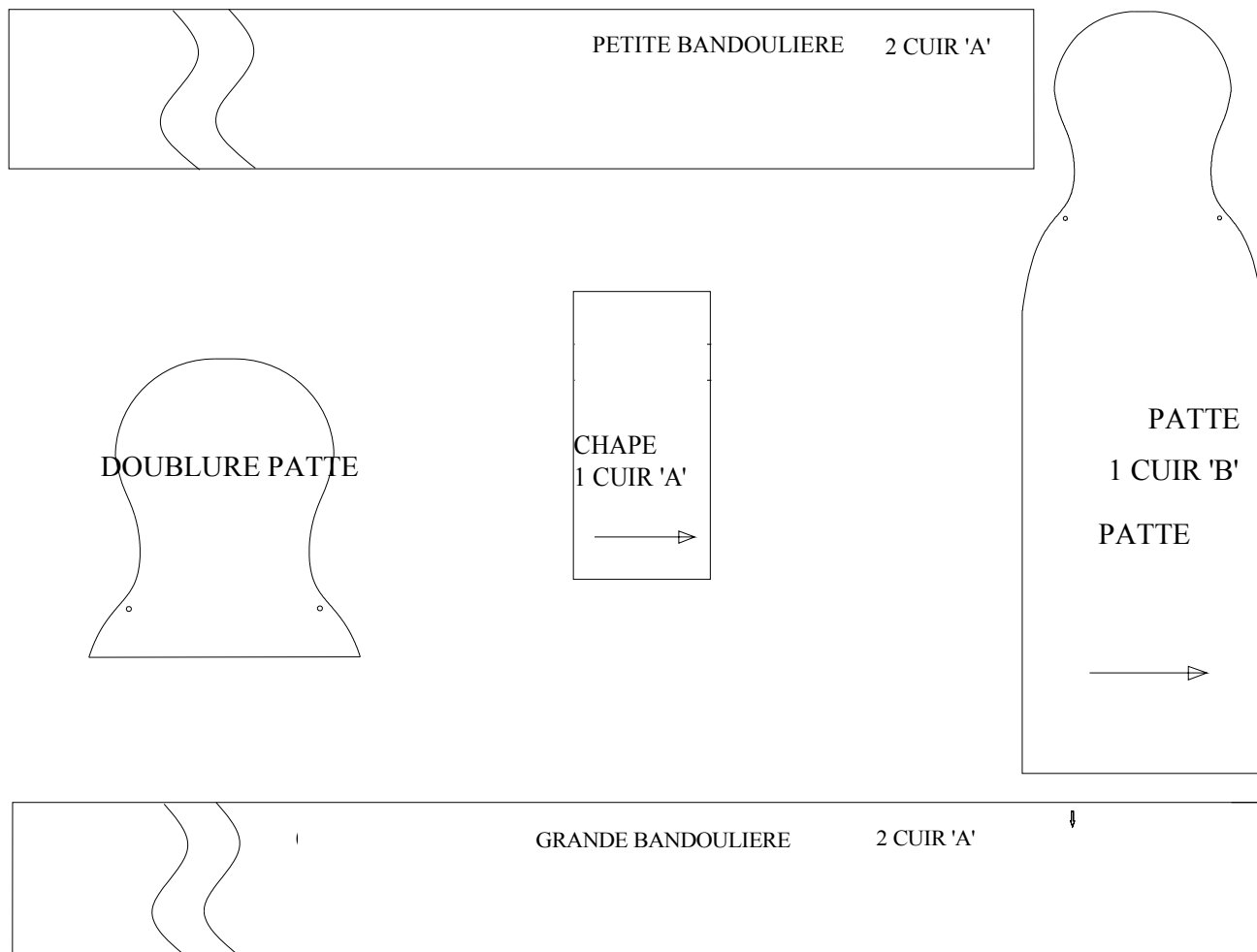
- Réaliser des essais techniques de refente, sur des échantillons de bandoulière d'une largeur finie de 20 mm.
- Proposer une valeur de refente :
- Effectuer un essai de la proposition de bandoulière finie sur les échantillons de matière qui sont fournis.

Placer les essais dans l'enveloppe fournie par le centre avec le Numéro de candidat inscrit sur celle-ci.

Baccalauréat professionnel : métiers du cuir - option maroquinerie		
Repère de l'épreuve : 1706-MC IP M 31	Durée : 6 heures	Coefficient : 3
Session : 2017	Dossier sujet	Page : 2 sur 6

3. Suite aux modifications, aux propositions et à l'aide de la légende, mettre au point la fiche de préparation (parages, refentes, etc.)

FICHE PRÉPARATION « CHEVERNY »



LÉGENDE :			
PR : parage rebord			PF : parage bord franc
PP : parage pince			T : teinture
PB : parage biseau			E : épaisseur refente

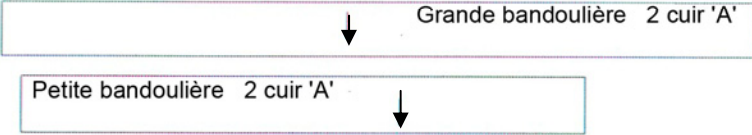
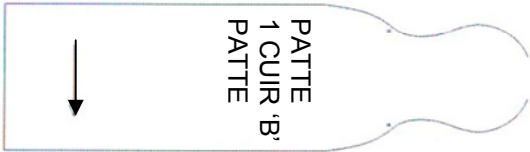
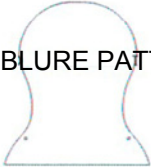
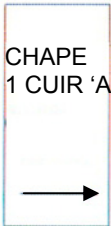
Remarques ci-nécessaire :

Baccalauréat professionnel : métiers du cuir - option maroquinerie		
Repère de l'épreuve : 1706-MC IP M 31	Durée : 6 heures	Coefficient : 3
Session : 2017	Dossier sujet	Page : 3 sur 6

ACTIVITÉ N°2 : définir le processus de coupe et de préparation.

1. En tenant compte des quantités à produire, déterminer les emporte-pièces adéquats à la coupe des différents éléments du modèle « CHEVERNY ». (DR)

Certains éléments ne nécessitent pas l'achat d'emporte-pièces. Préciser lesquels et justifier la réponse.

Éléments	Type de lame	Type de pointe	Type de mousse	Autre moyen de coupe
 <p>Grande bandoulière 2 cuir 'A'</p> <p>Petite bandoulière 2 cuir 'A'</p>				
 <p>PATTE 1 CUIR 'B'</p>				
 <p>DOUBLURE PATTE</p>				
 <p>CHAPE 1 CUIR 'A'</p>				
<p><u>Justifier les choix :</u></p> <p>.....</p> <p>.....</p> <p>.....</p>				

Afin de commander les matériaux nécessaires à la production du sac « CHEVERNY » :

- Calculer les surfaces pratiques des cuirs A et B.

CALCUL DES SURFACES			CUIR A
PIÈCES	Surface nette pièce	Nb de pièce par produit	Total Produit
Surface nette totale par produit dm²			
Taux de chute 15%			
Surface pratique en dm²			

CALCUL DES SURFACES			CUIR B
PIÈCES	Surface nette pièce	Nb de pièce par produit	Total Produit
Surface nette totale par produit en dm²			
Taux de chute 20%			
Surface pratique en dm²			

Baccalauréat professionnel : métiers du cuir - option maroquinerie		
Repère de l'épreuve : 1706-MC IP M 31	Durée : 6 heures	Coefficient : 3
Session : 2017	Dossier sujet	Page : 5 sur 6

- Calculer les quantités et le prix des matières à commander pour la production.

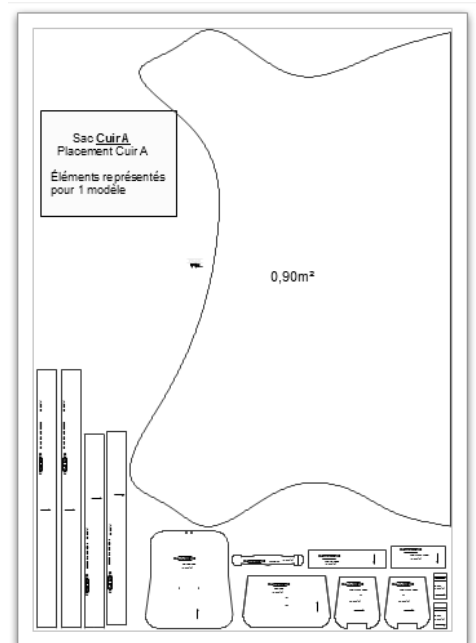
Composant	Qté/produit	Qté totale	Unité	Qté à commander	Prix unitaire	Prix total
Cuir A			dm ²		0.41 €	
Cuir B			dm ²		0.32 €	
Priplack	4600 mm ²		m ²		8.00 €	
Mousse	2000 mm ²		m ²		6.30 €	
Viledon	3000 mm ²		m ²		4.20 €	
Dé			Lot de 100		54 €	
Bouton de col			Lot de 100		23 €	
Tuck			Lot de 50		60 €	
COÛT TOTAL						

ACTIVITÉ N°3: concevoir et valider le placement optimal des éléments à l'aide d'un système informatisé.

Pour la bande de peau choisie (**cuir A**), l'entreprise souhaite connaître son rendement à la coupe.

- Réaliser à l'aide du fichier « Sac Cuir A.odg » le placement d'un maximum de sacs (cuir A) en respectant les zones qualitatives et les sens du prêtant. Dupliquer si nécessaire.
 - Quantité de sacs placés :
 - Surface théorique placée :m²
 - Rendement de la coupe :%
- Enregistrer et imprimer le travail sous :

Nom de fichier : Placement Cuir A - numéro de candidat



Baccalauréat professionnel : **métiers du cuir - option maroquinerie**

Repère de l'épreuve : **1706-MC IP M 31**

Durée : **6 heures**

Coefficient : **3**

Session : **2017**

Dossier sujet

Page : **6 sur 6**