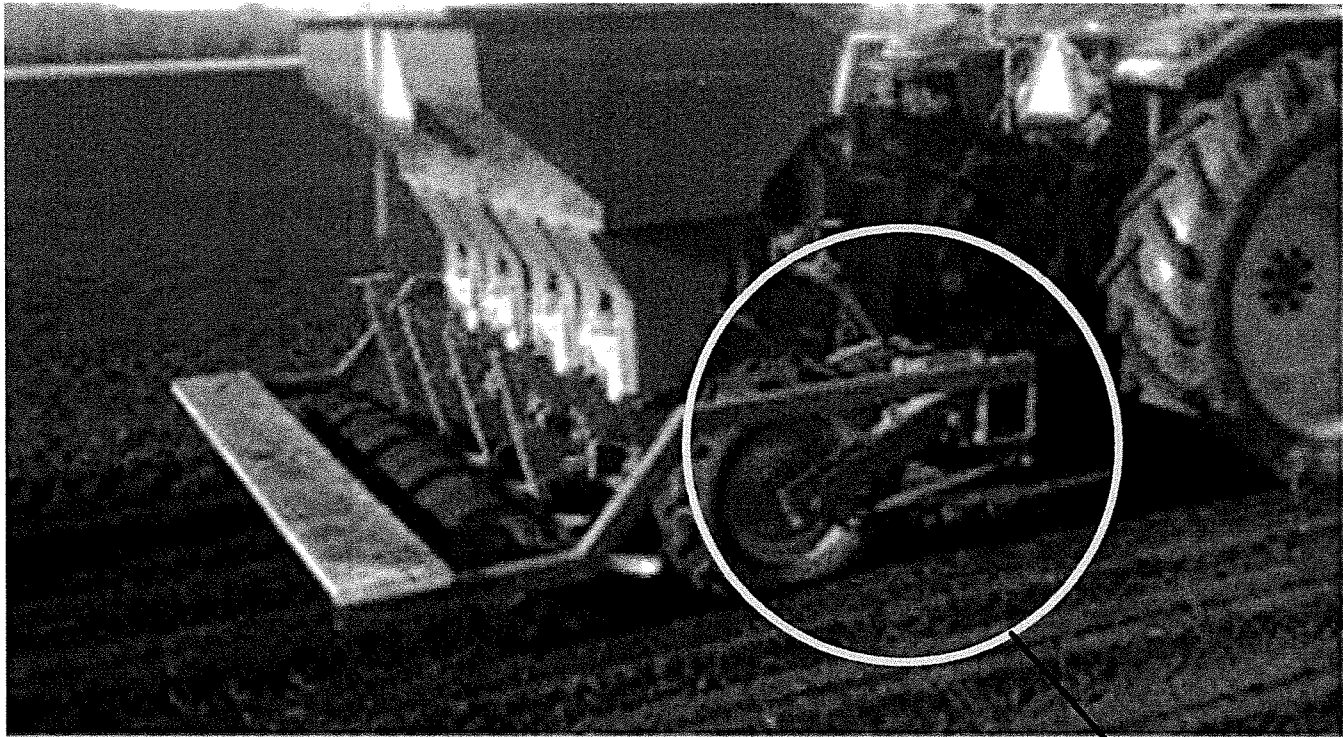


# MISE SITUATION



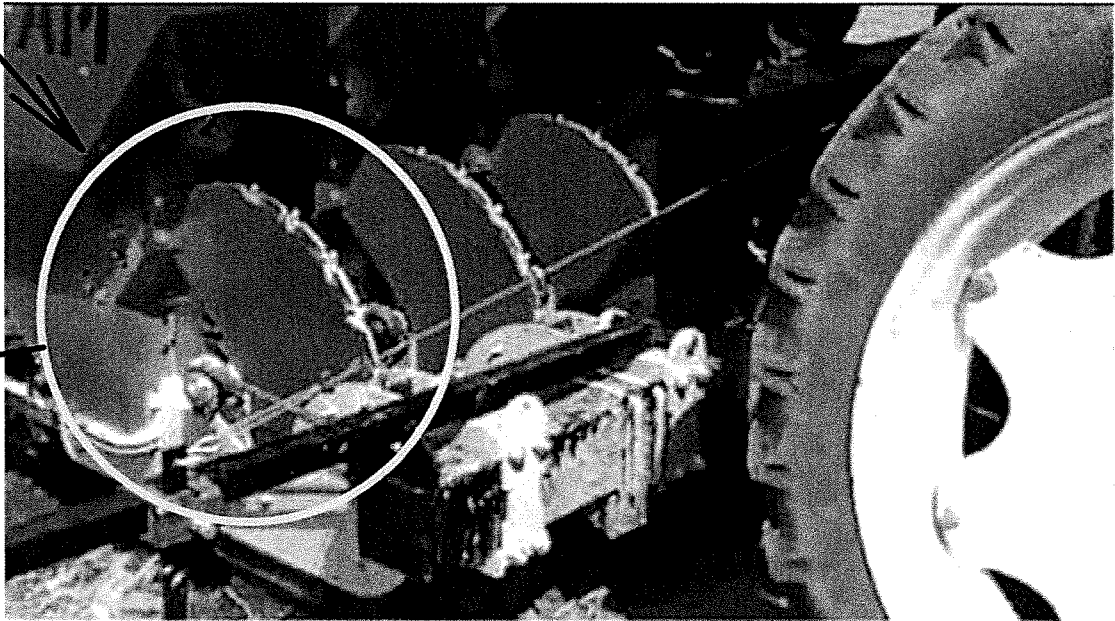
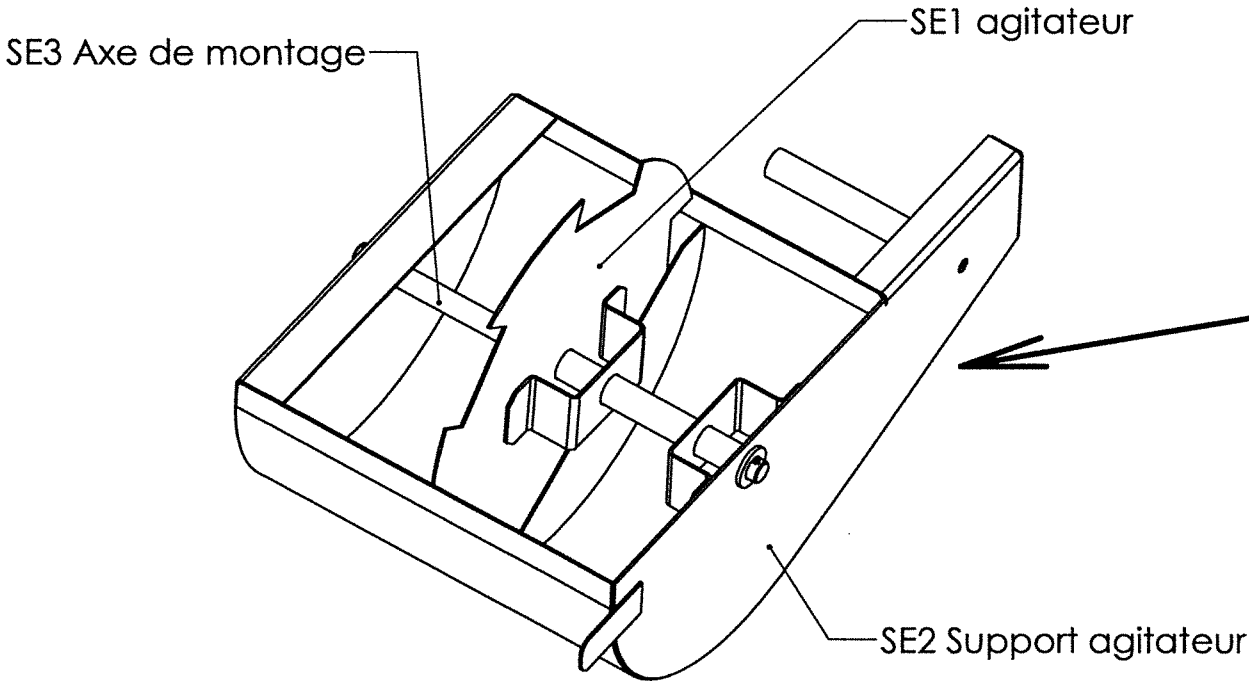
**Description de la planteuse mécanique d'ail :**

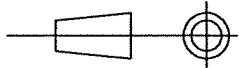
La machine est portée, elle est constituée d'une poutre de 3 à 10 éléments, d'une trémie commune et de 2 roues d'entraînement. Chaque élément est fixé à la poutre. Il comprend : un châssis, un soc, deux plateaux avec 32 cuillères, deux roues de jauge et un agitateur. Les plateaux sont synchronisés avec les roues d'entraînement, chaque pince se referme quand elle passe dans la trémie et s'ouvre lorsqu'elle passe au-dessus du sillon. Un agitateur facilite l'écoulement de l'ail dans la trémie. La plantation des caïeux s'effectue en quinconce. La distance entre caïeux est de 9cm et le pas est réglable en fonction de la densité souhaitée.

**Caractéristiques :**

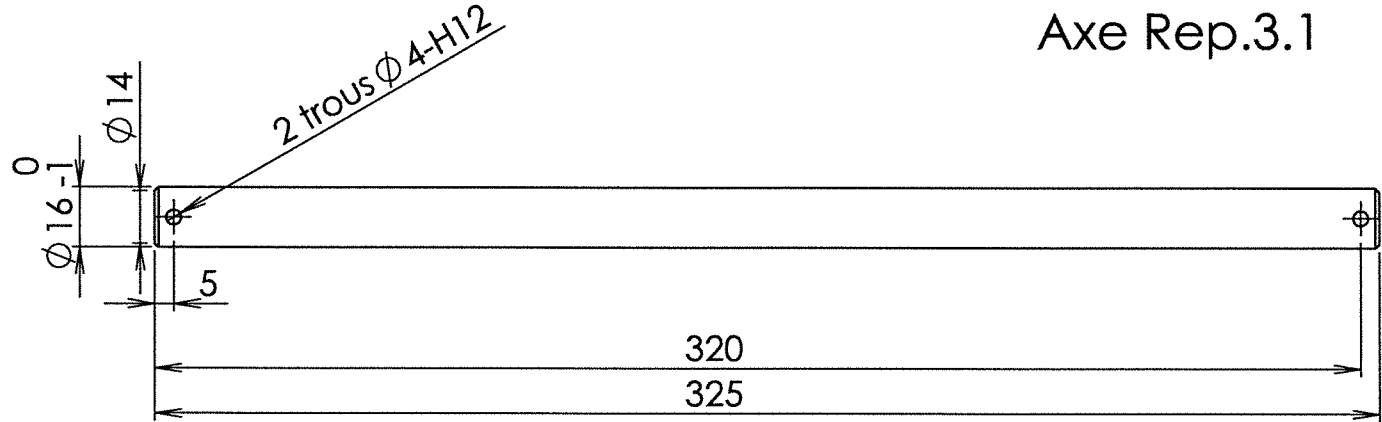
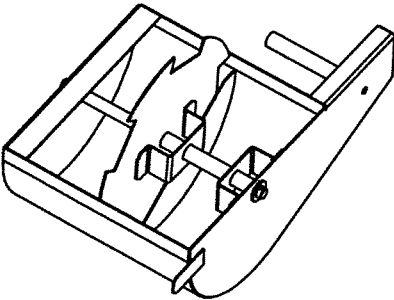
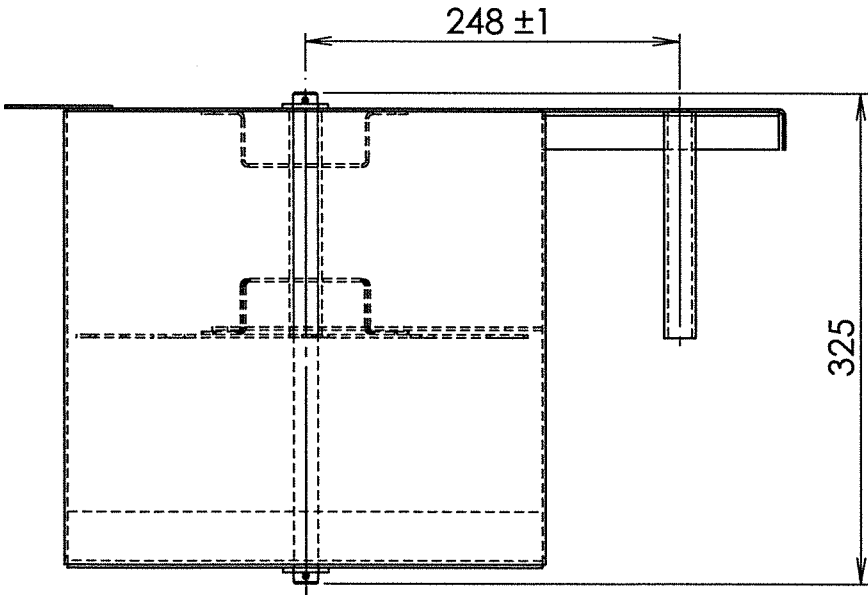
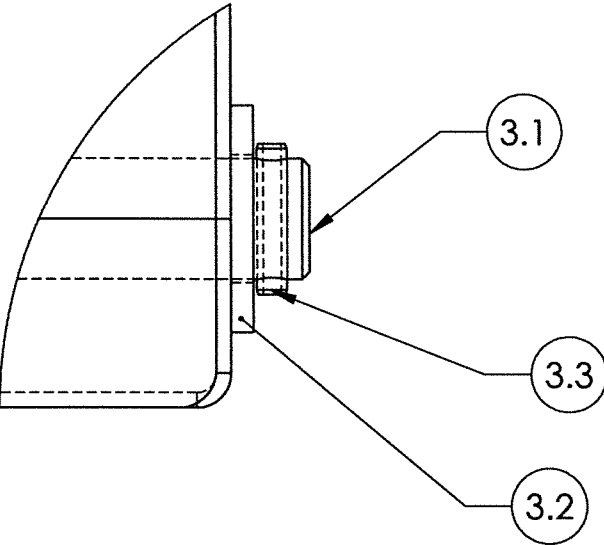
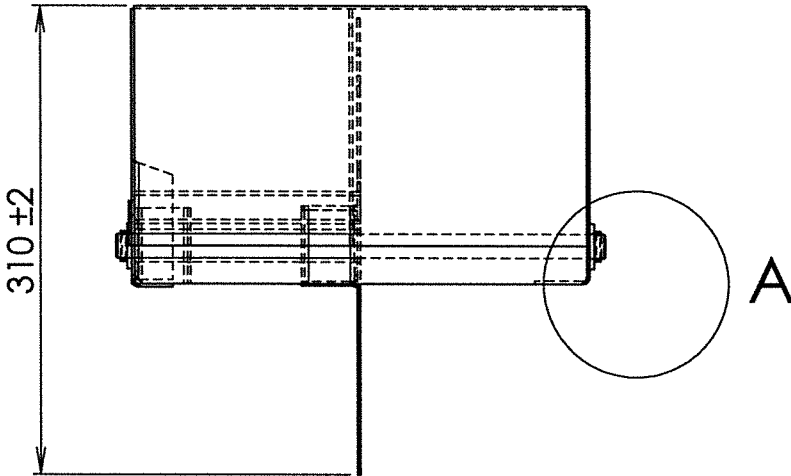
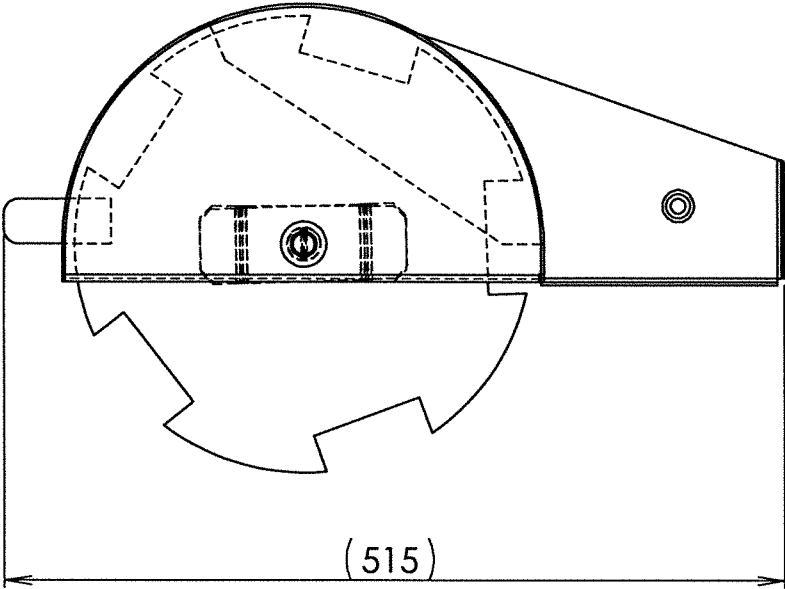
- Nombre de rangs : 3 à 10
- Une trémie commune : capacité 75Kg par rang
- Distance minimum entre rangs : 43cm
- Distance maximum entre rangs : 50cm
- Nombre de caïeux par mètre : 14 à 32
- Vitesse nominale : 2,5km/h

**Nota :** Caïeu est un terme de botanique qui désigne un jeune petit bulbe produit par un autre bulbe.



Bac Professionnel Technicien en Chaudronnerie Industrielle		
 Session : 2016	MISE EN SITUATION	Epreuve E3
		Durée: 11H
	Ensemble agitateur	DT 1/7

DÉTAIL A  
ECHELLE 1 : 1



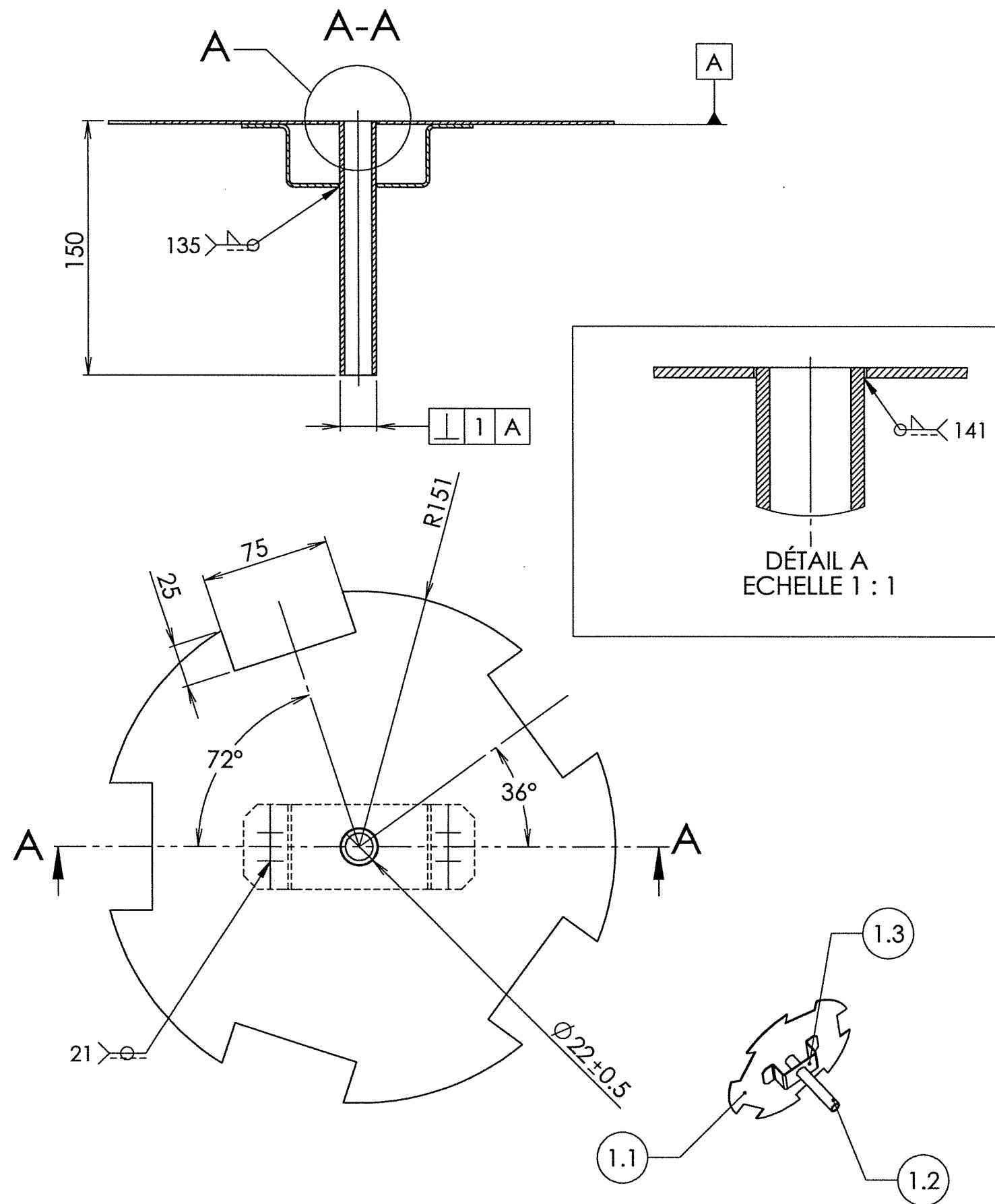
Tolérance générale  $\pm 1$  mm sauf indication

3.3	2	Goupille élastique ISO 8752 - 4 x 20		Commerce
3.2	2	Rondelle plate ISO 7089 - 16		Commerce
3.1	1	Axe	S235	
SE3	1	Axe de montage	S235	
SE2	1	Support agitateur	S235	
SE1	1	Agitateur	S235	
REP	Nbr	Désignation	Matière	Observations

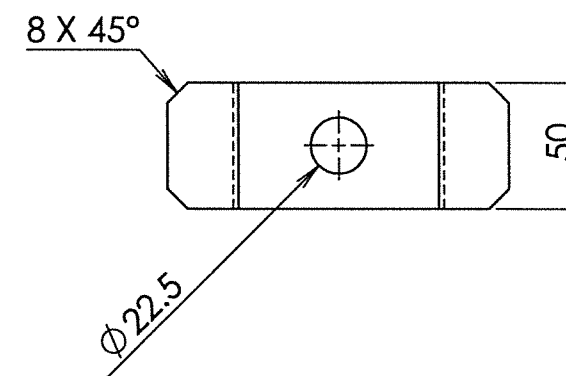
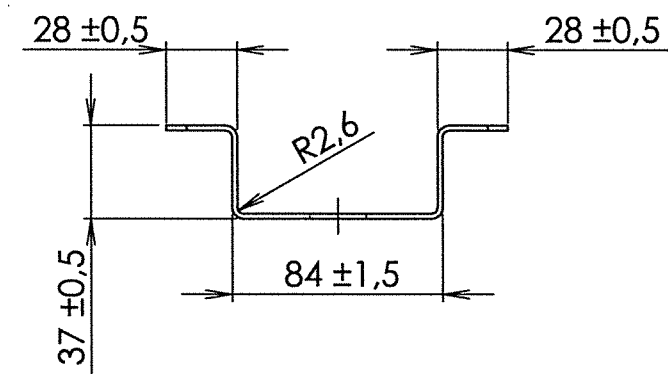
Bac Professionnel Technicien en Chaudronnerie Industrielle

Echelle 1:1	Plan d'ensemble agitateur	Epreuve E3
		Durée: 11H
Session : 2016	Ensemble agitateur	DT 2/7

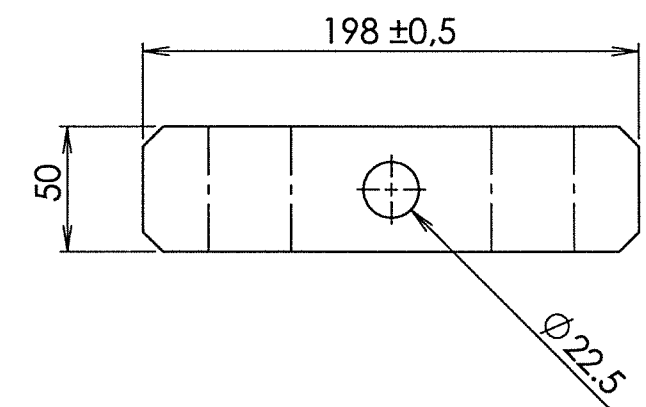
## SE1 AGITATEUR



## Rep.1.3 Raidisseur



## Développement Rep.1.3

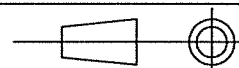


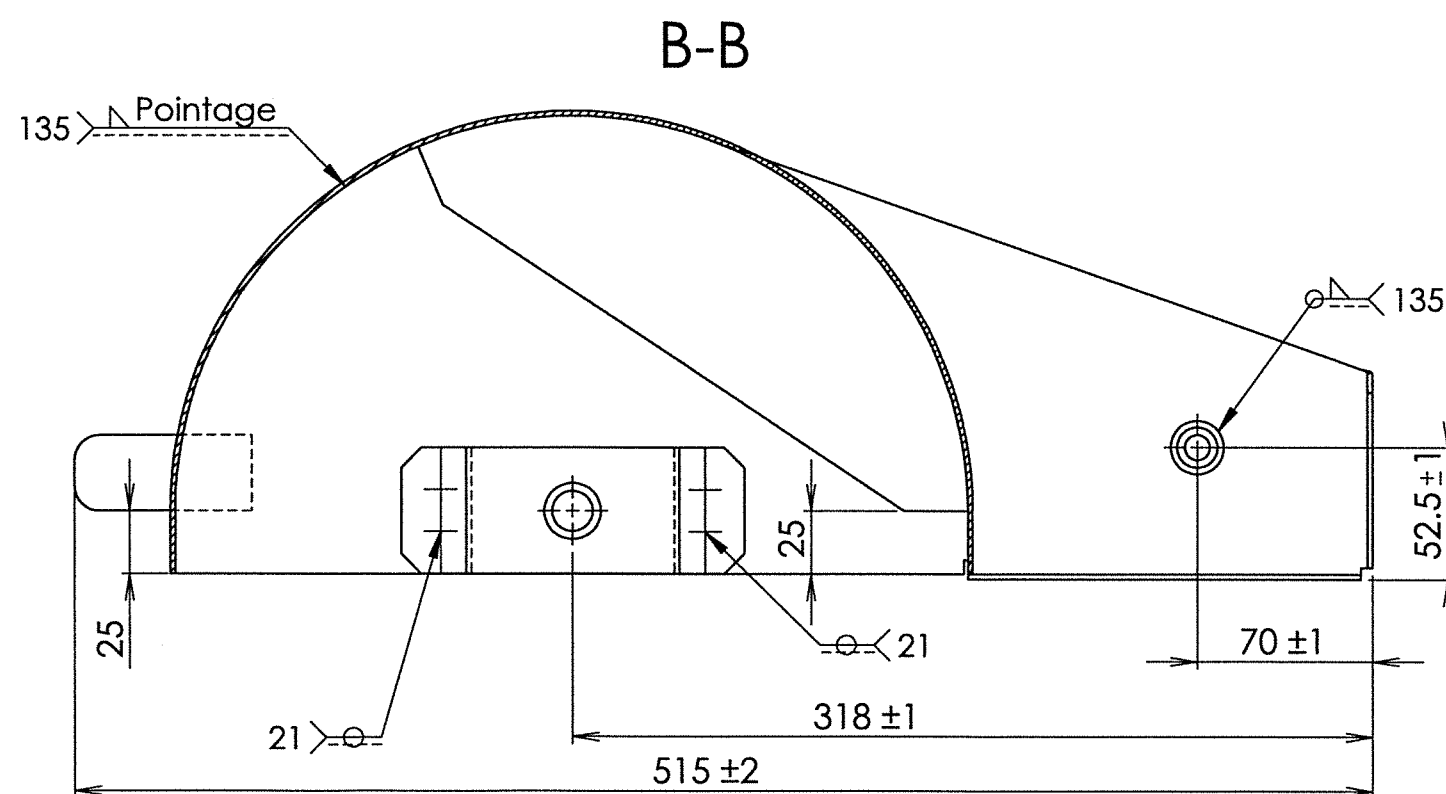
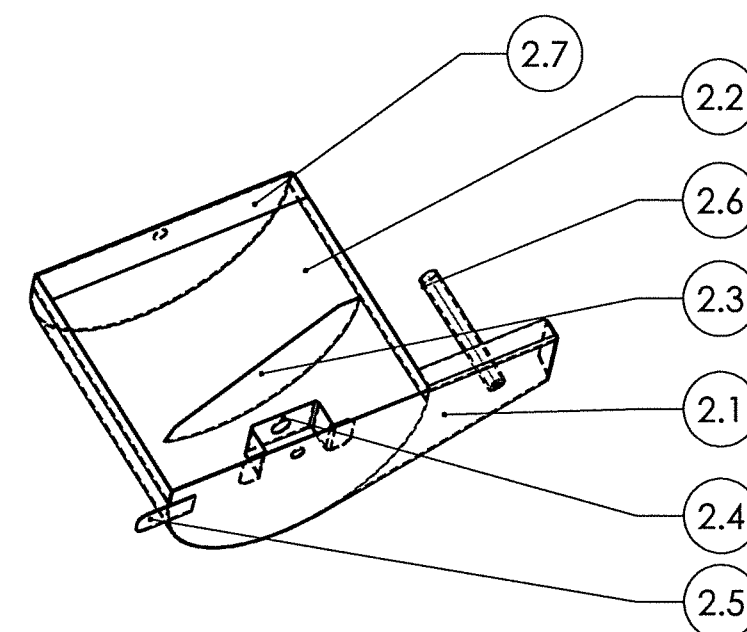
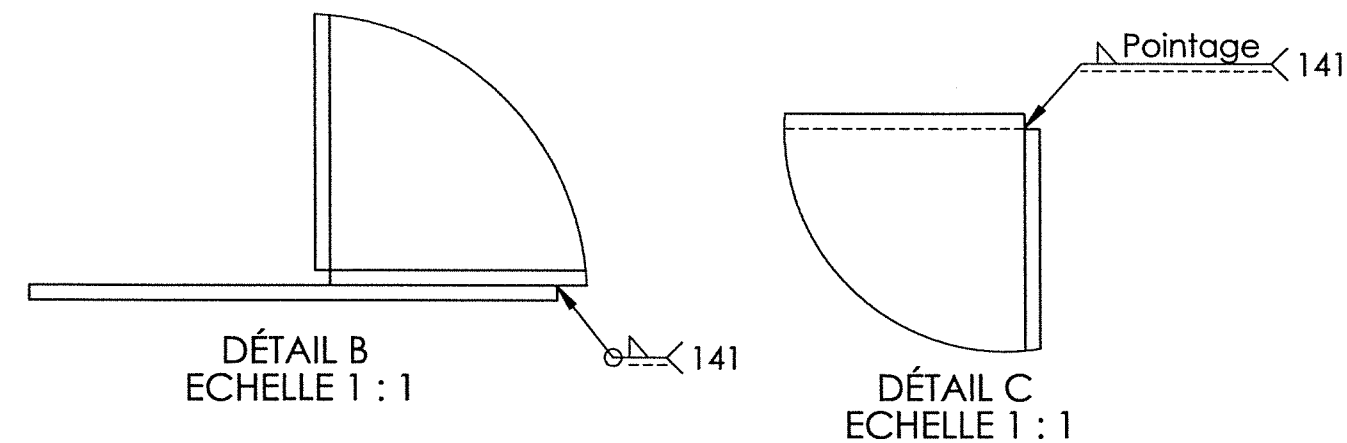
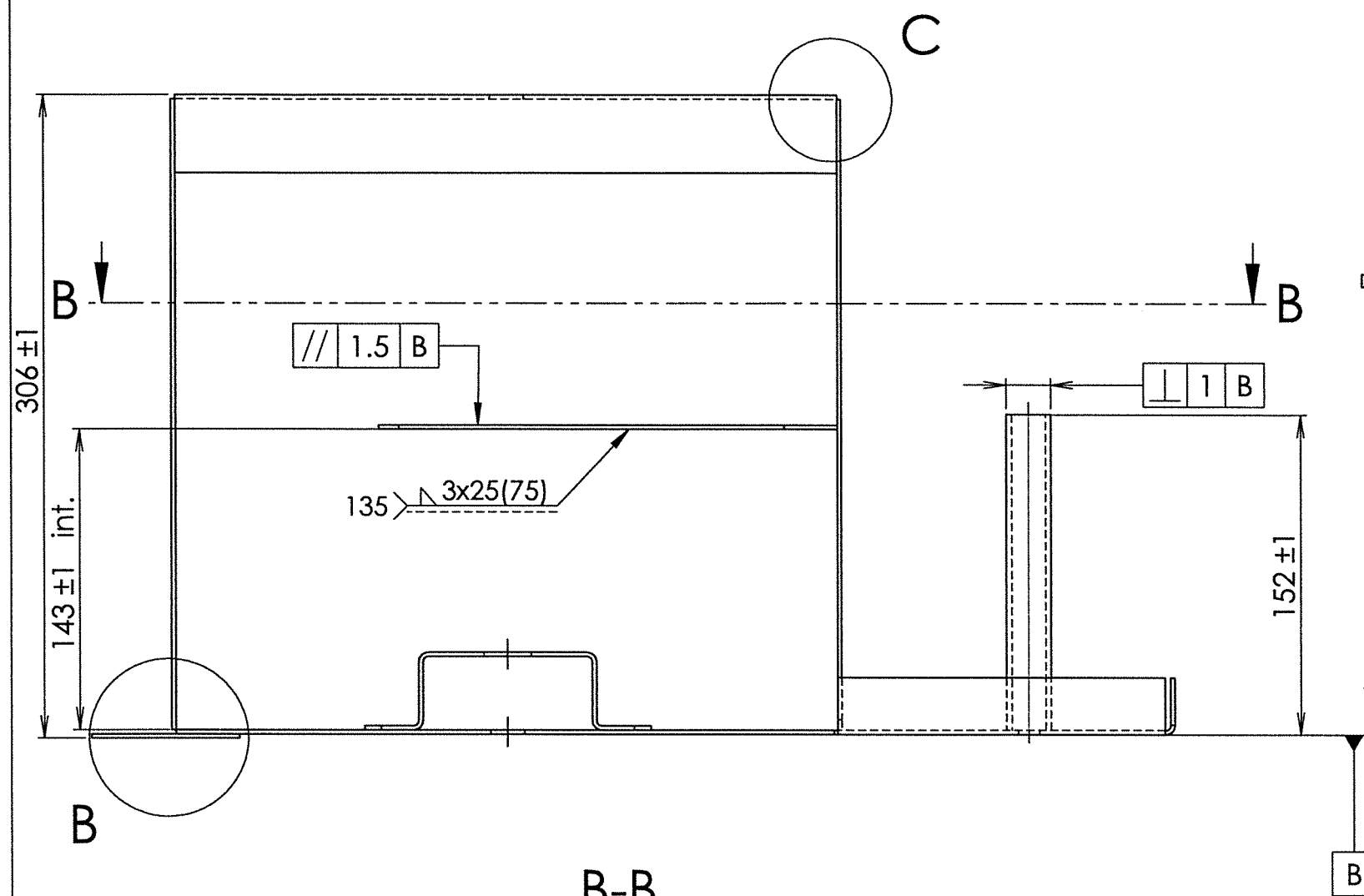
Nota: le raidisseur Rep.1.3 de l'agitateur SE1 est identique au Rep.2.4 du support agitateur SE2

Tolérance générale ±1

1.3	1	Raidisseur	S235	Tôle ép.2
1.2	1	Arbre	S235	Tube Ø 21.3 ép.2.6
1.1	1	Distributeur	S235	Tôle ép.2
REP	Nbr	Désignation	Matière	Observations

## Bac Professionnel Technicien en Chaudronnerie Industrielle

Echelle 1:3	Agitateur SE1	Epreuve E2
		Durée : 3H
Session : 2016	Ensemble agitateur	DT 3/7



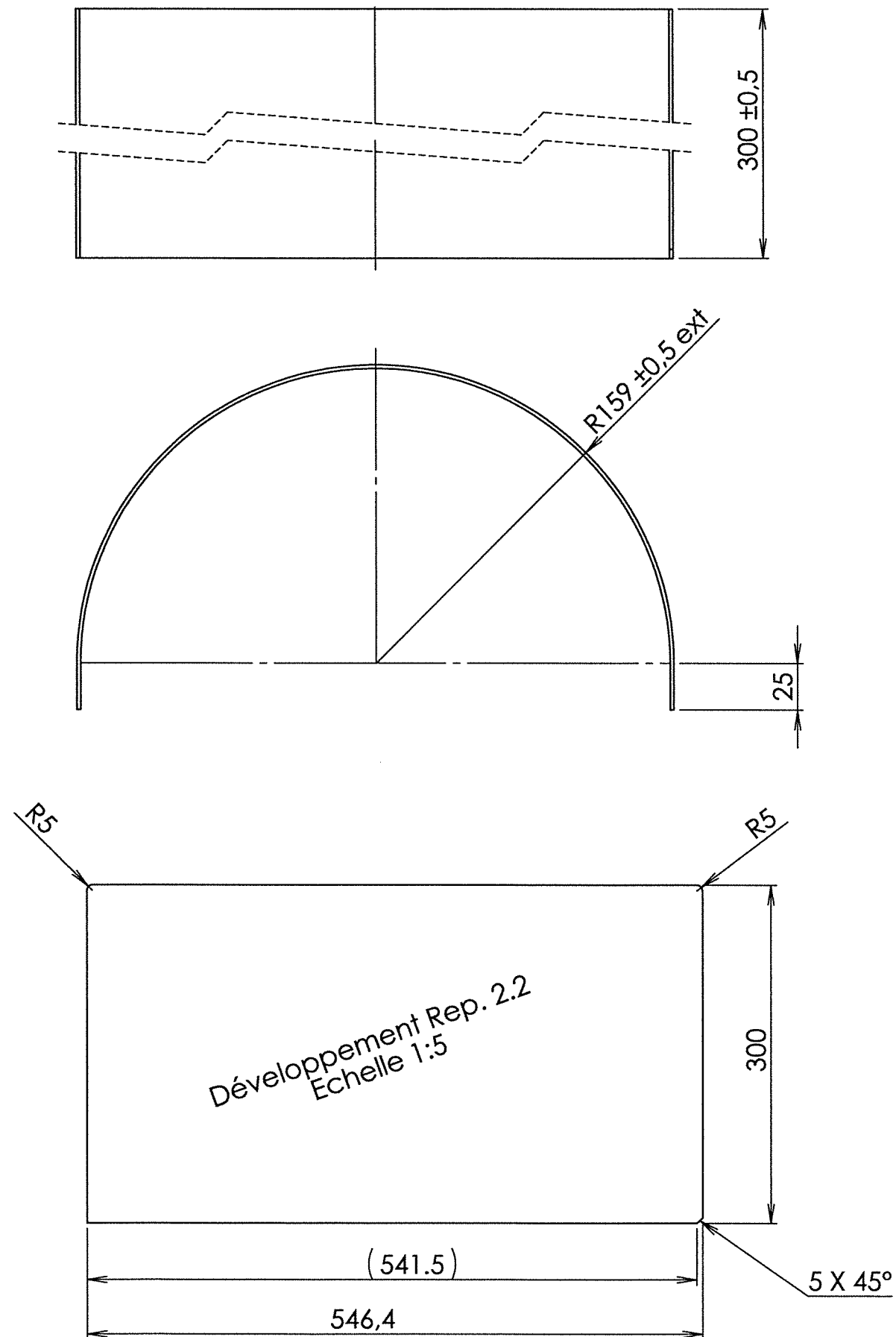
Nota: le raidisseur Rep.2.4 du support agitateur SE2 est identique au Rep.1.3 de l'agitateur SE1 (voir DT 3/7)  
Tolérance générale  $\pm 1$

2.7	1	Couvercle	S235	Tôle ép.2
2.6	1	Entretoise	S235	Tube Ø 21.3 ép.2.6 Lg.150
2.5	1	Butée	S235	Tôle ép.2
2.4	1	Raidisseur	S235	Tôle ép.2
2.3	1	Décrocheur	S235	Tôle ép.2
2.2	1	Déflecteur	S235	Tôle ép.2
2.1	1	Fond	S235	Tôle ép.2
REP	Nbr	Désignation	Matière	Observations

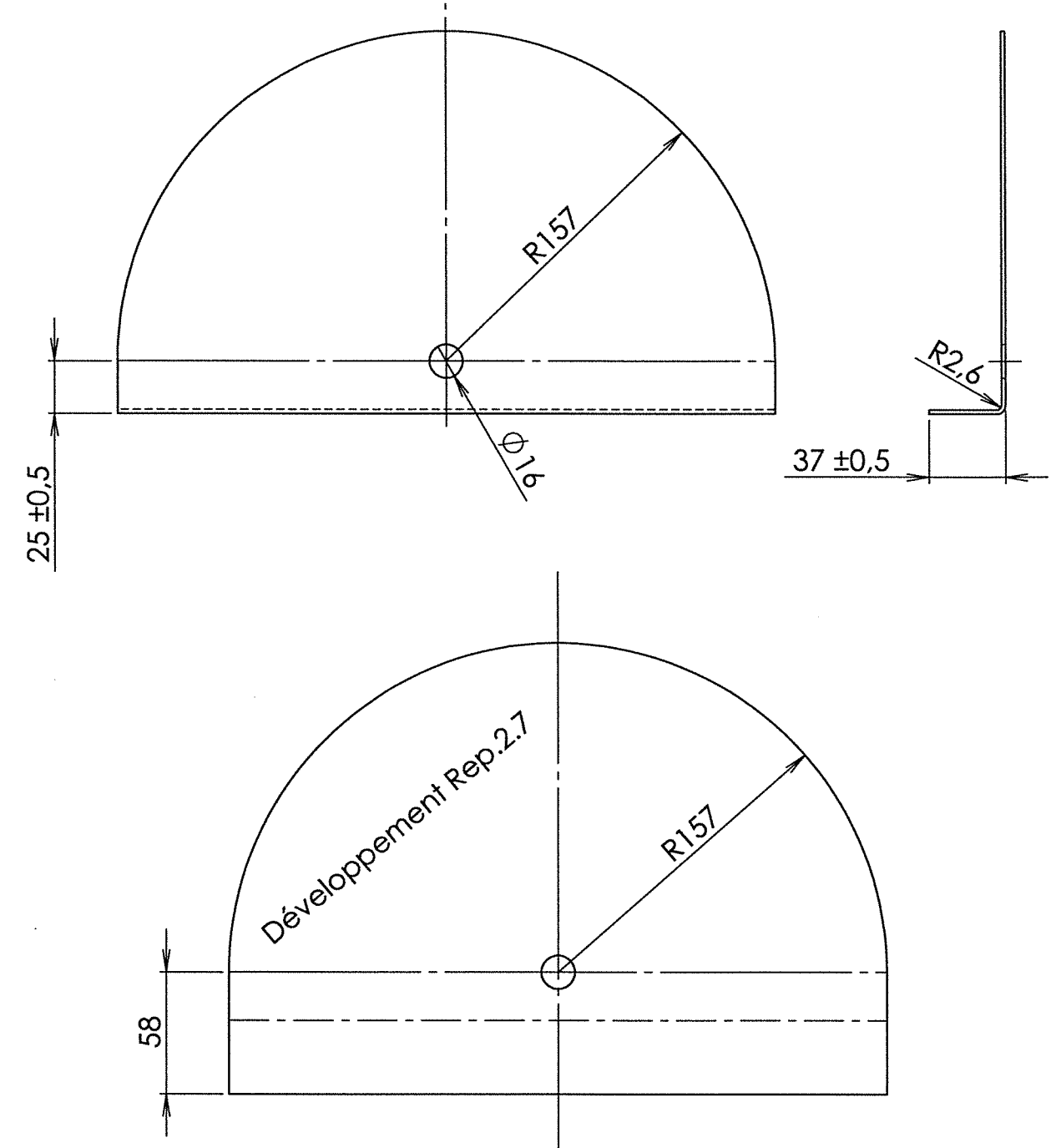
### Bac Professionnel Technicien en Chaudronnerie Industrielle

Echelle 1:3	Support agitateur SE2	Epreuve E2
		Durée : 3 H
Session : 2016	Ensemble agitateur	DT 4/7

Rep.2.2 Déflecteur

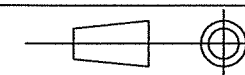


Rep.2.7 Couvercle

Tolérance générale  $\pm 1$ 

Bac Professionnel Technicien en Chaudronnerie Industrielle

Echelle 1:3



Session : 2016

Déflecteur Rep.2.2  
Couvercle Rep.2.7

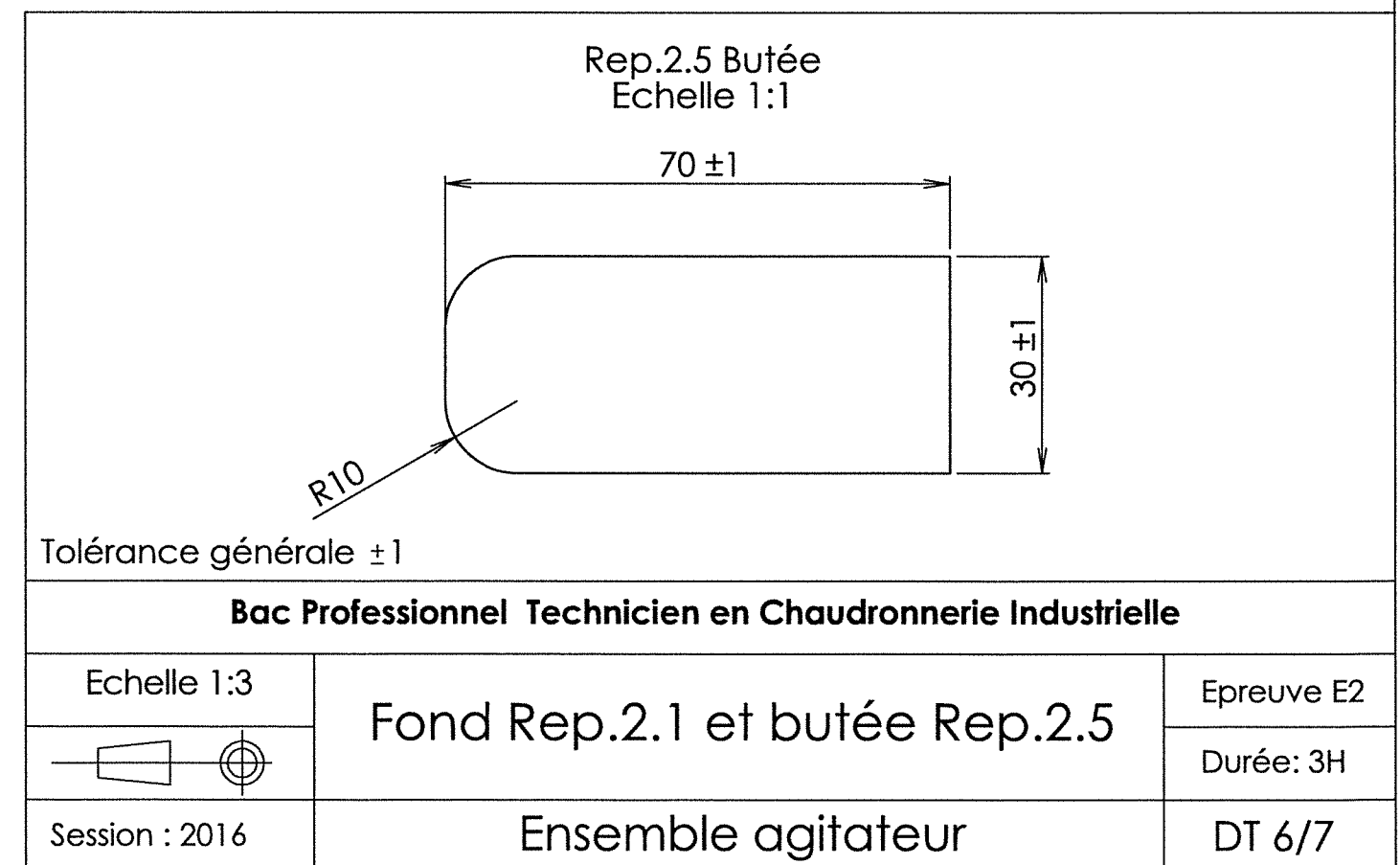
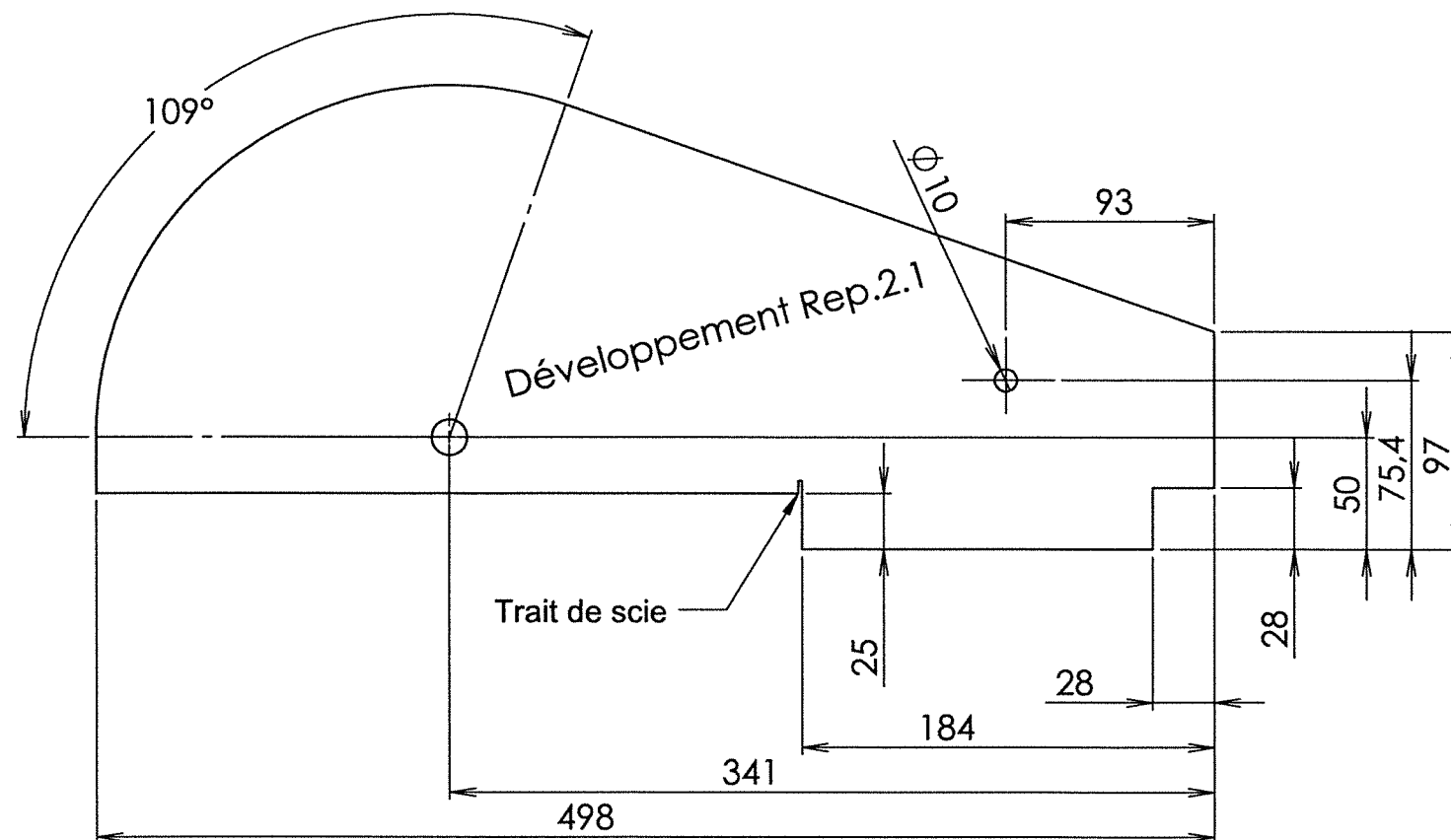
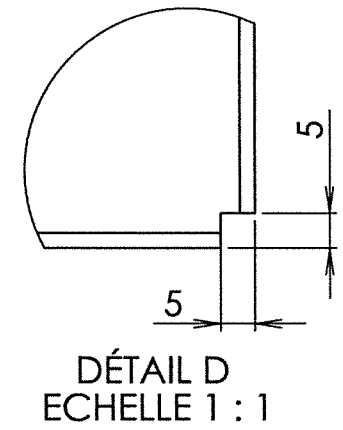
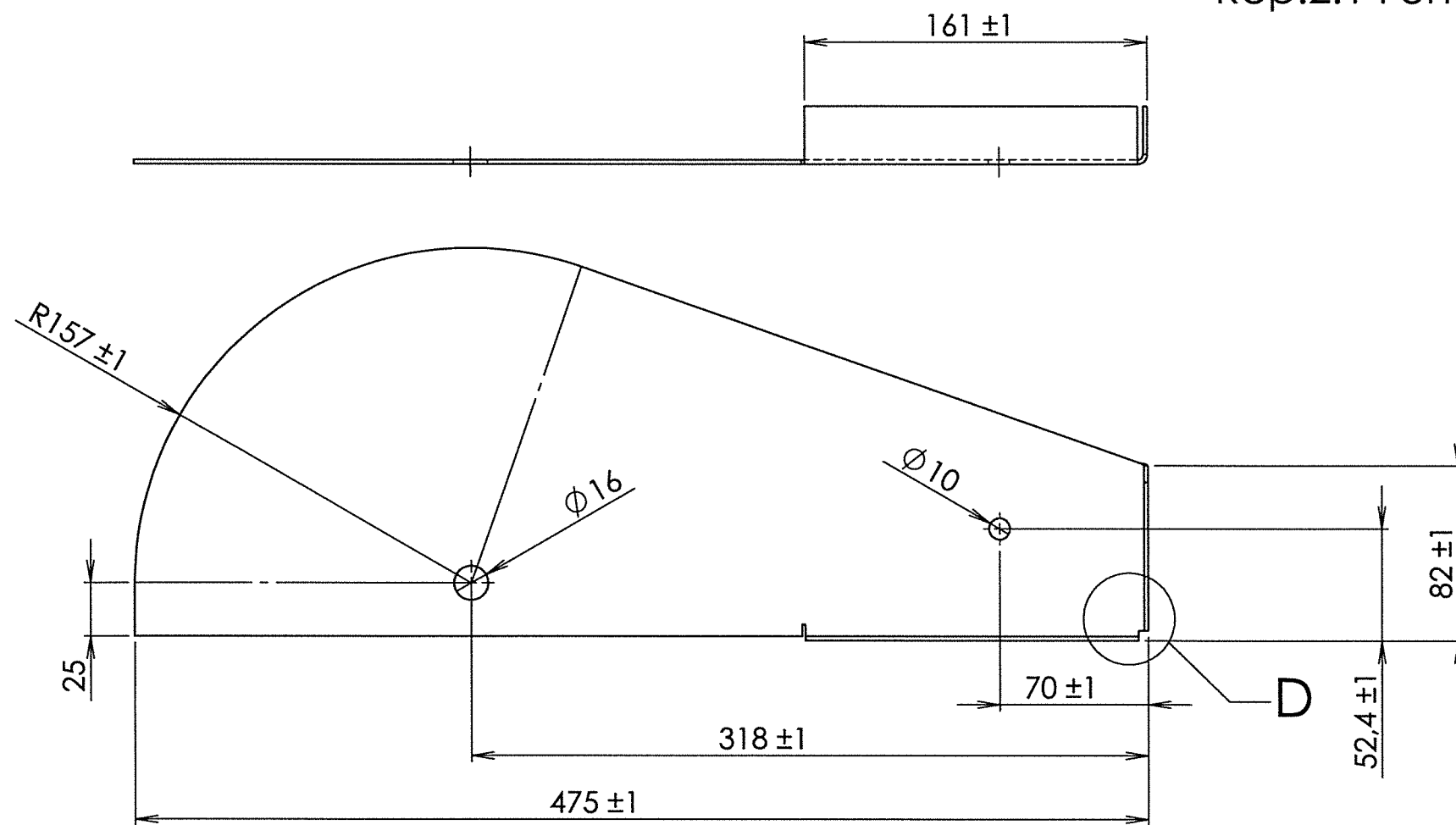
Ensemble agitateur

Epreuve E2

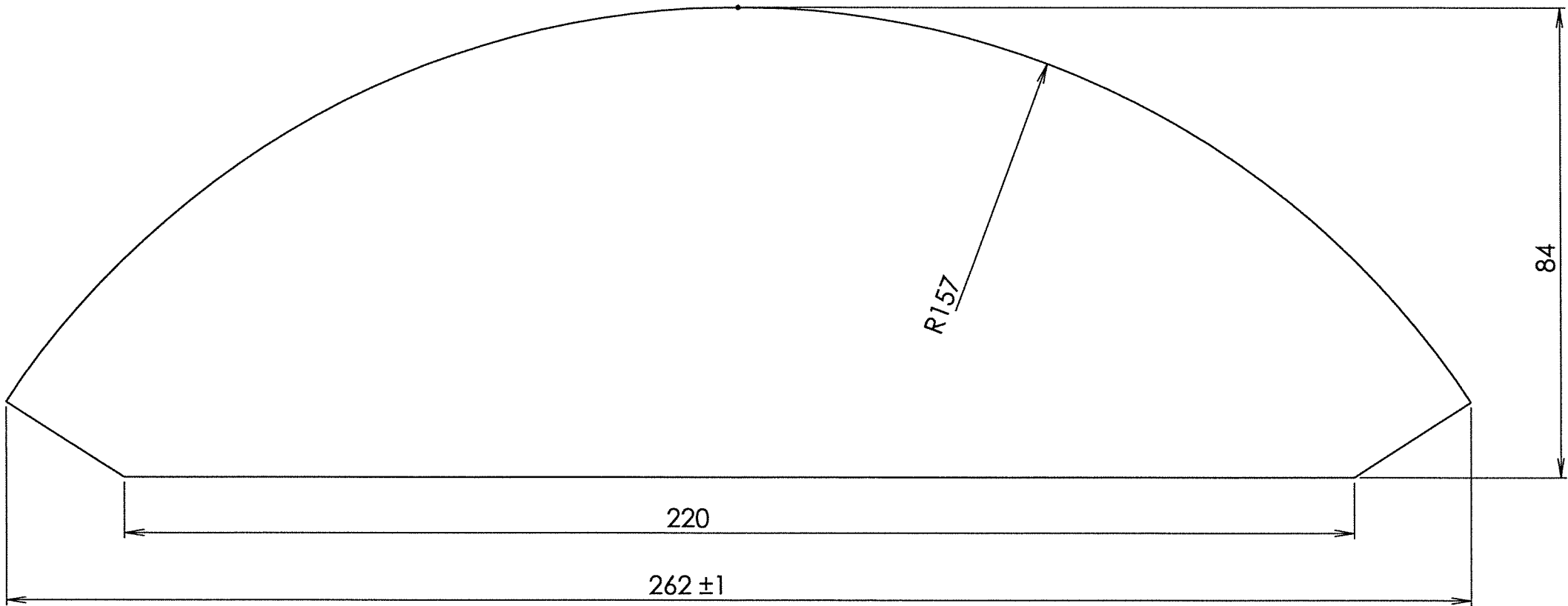
Durée: 3 H

DT 5/7

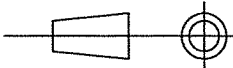
## Rep.2.1 Fond



Développement Rep.2.3



Tolérance générale ± 1

Bac Professionnel Technicien en Chaudronnerie Industrielle		
Echelle 1:1	Décrocheur Rep.2.3	Epreuve E2
		Durée: 3H
Session : 2016	Ensemble agitateur	DT 7/7