

BACCALAURÉAT PROFESSIONNEL
TECHNICIEN D'ÉTUDES DU BÂTIMENT

Option B: ASSISTANT EN ARCHITECTURE



DOSSIER DE BASE

CONSIGNES au/à la candidat/e et au/à la surveillant/e d'épreuve:

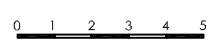
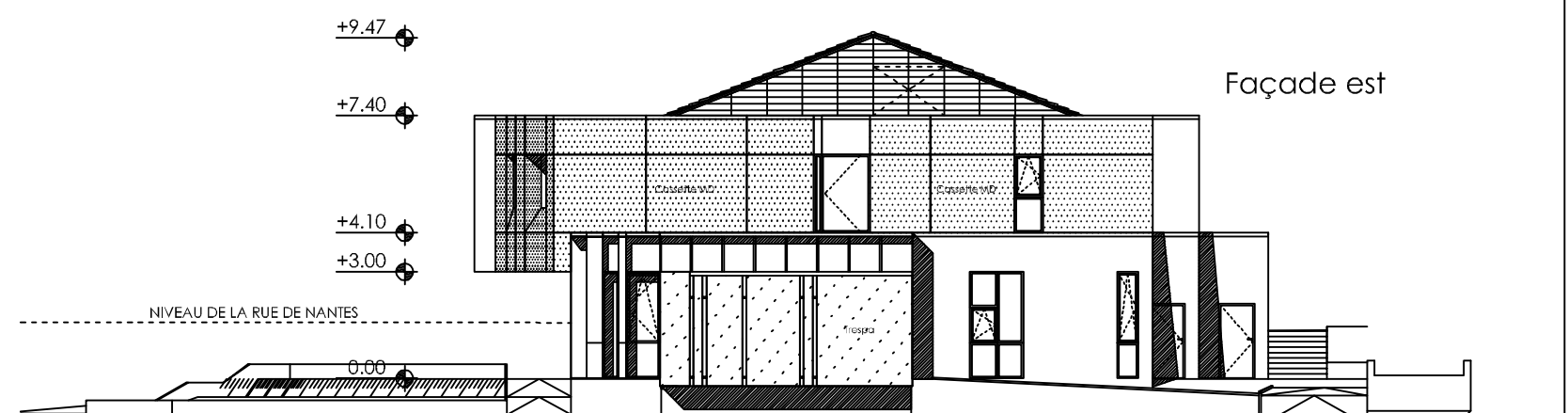
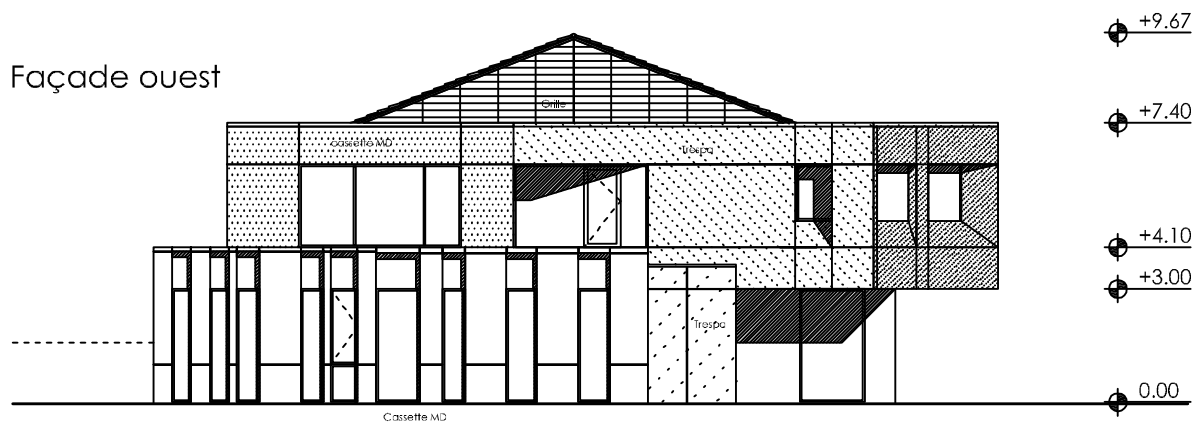
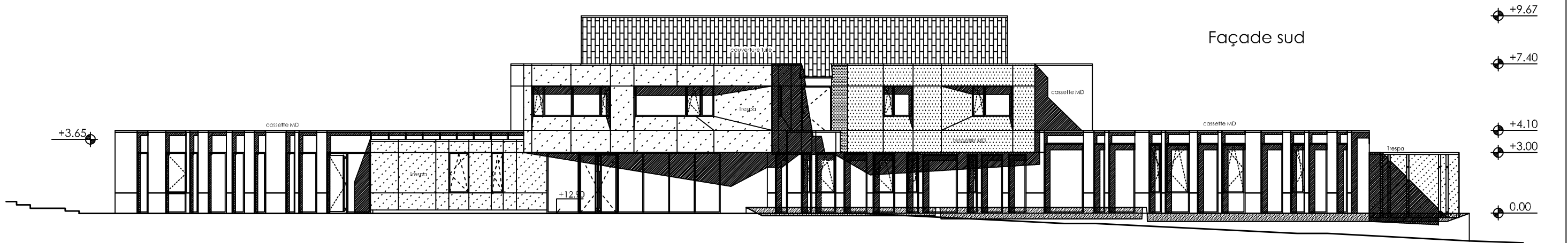
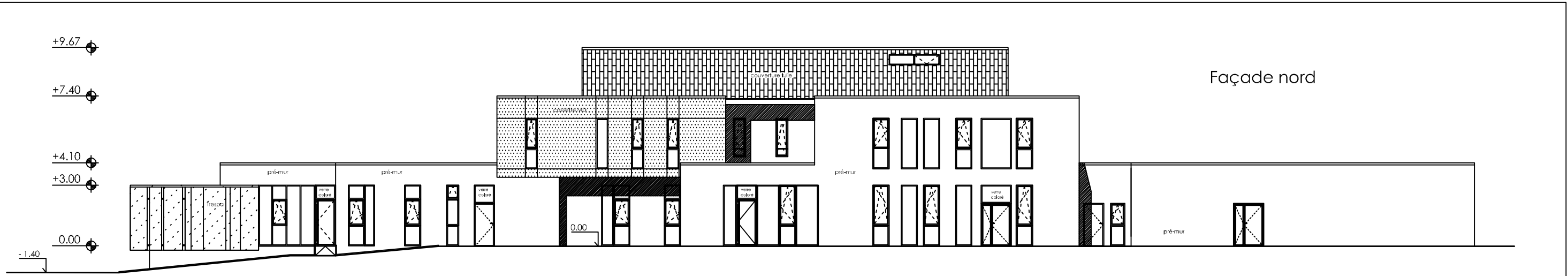
Ce dossier de base sera rendu au/à la surveillant/e en fin d'épreuve :

- il sera redonné au/à la candidat/e par le centre, au début de l'épreuve suivante ;
- il sera laissé au/à la candidat/e à l'issue de la dernière épreuve.

SOMMAIRE	Papier	Numérique
DIAPORAMA : présentation du site / projet		Diaporama.pps
PIÈCES ÉCRITES :		PE1.pdf
DOCUMENTS GRAPHIQUES :	DG1 à DG6	DG1 à DG6.pdf
MAQUETTE		Fondations.ifc

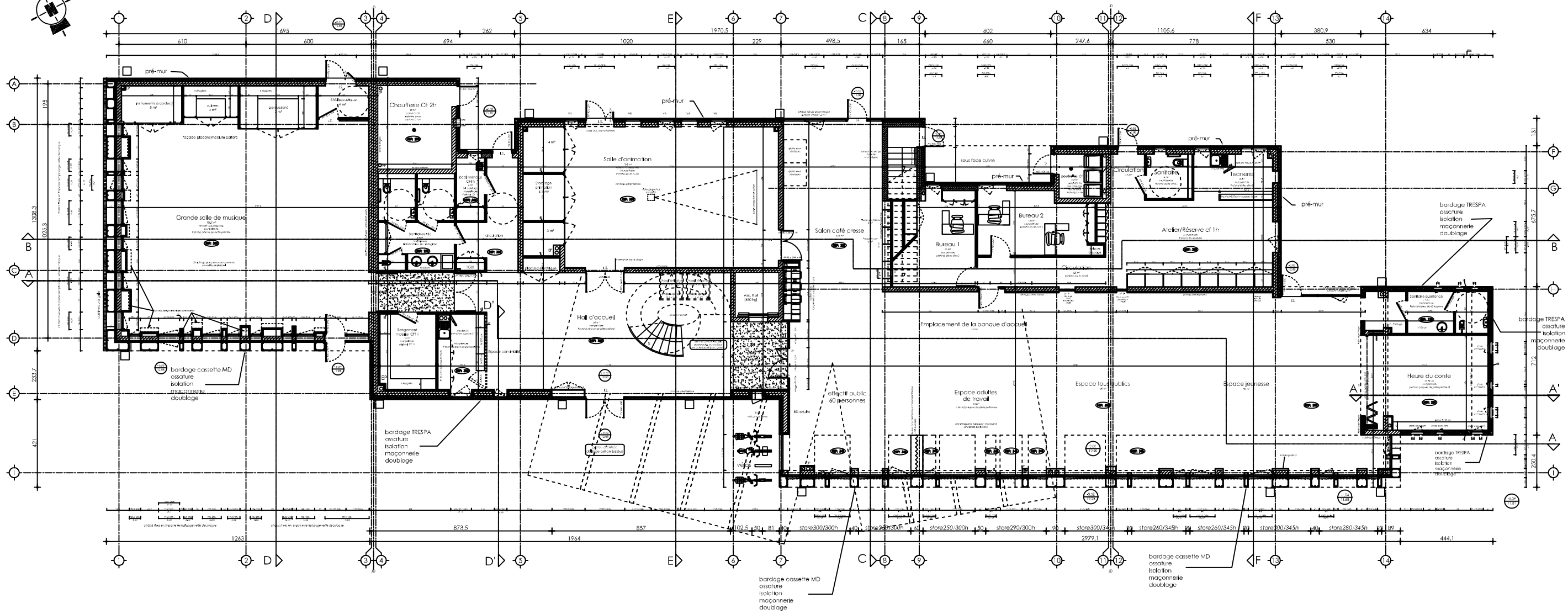
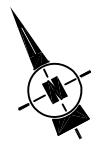
Identification du candidat :

	Médiathèque Pont Saint Martin	
BACCALAURÉAT PROFESSIONNEL TECHNICIEN D'ÉTUDES DU BÂTIMENT Option B : ASSISTANT EN ARCHITECTURE	ÉPREUVE E2 : PROJET ARCHITECTURAL ÉPREUVE E3 : COMMUNICATION ET SUIVI DE CHANTIER	DOSSIER DE BASE
		1 / 7



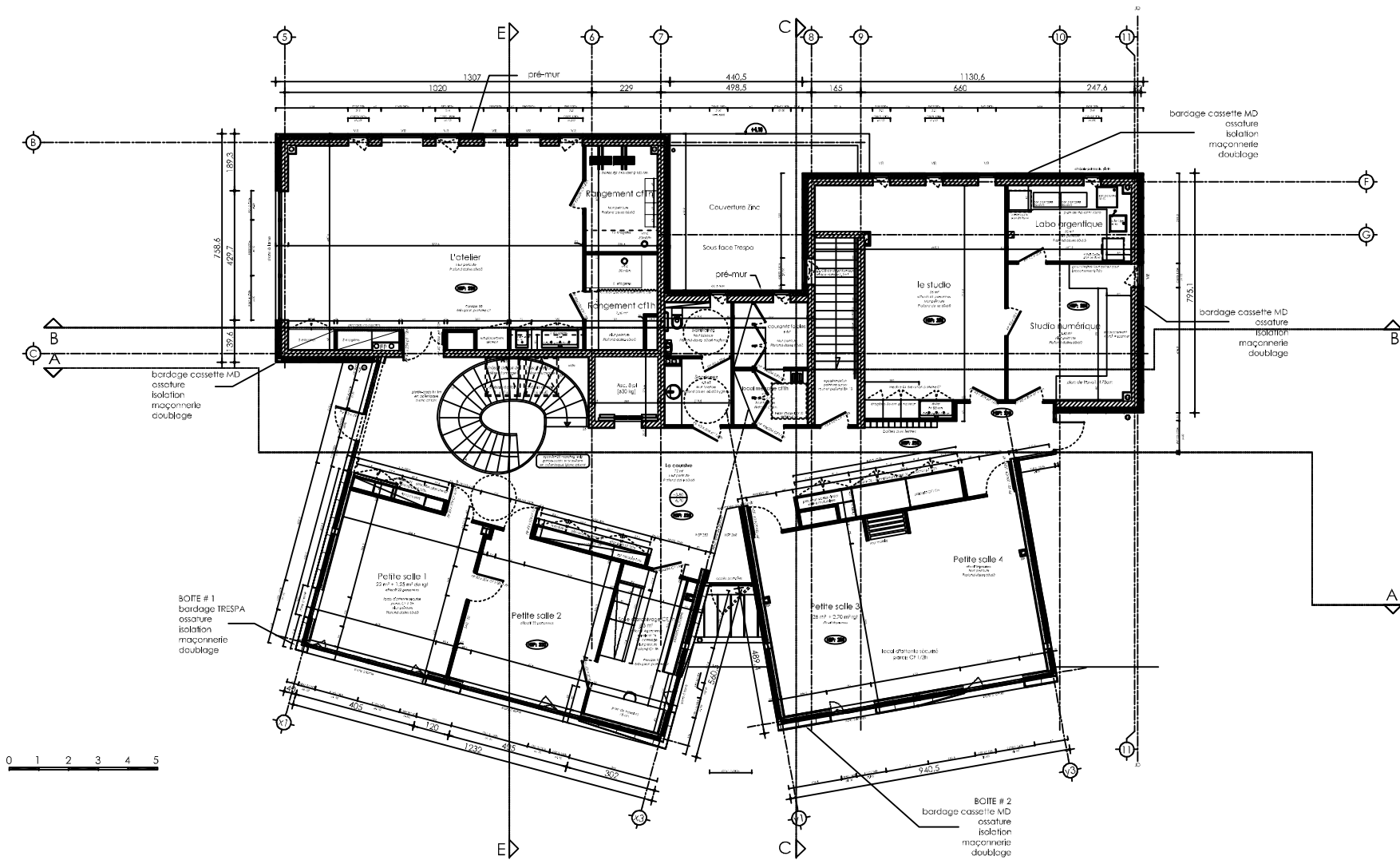
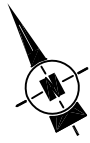
DG1

Façades	Médiathèque Pont-Saint-Martin	
BACCALAURÉAT PROFESSIONNEL TECHNICIEN D'ÉTUDES DU BÂTIMENT Option B : ASSISTANT EN ARCHITECTURE	ÉPREUVE E2 : PROJET ARCHITECTURAL ÉPREUVE E3 : COMMUNICATION ET SUIVI DE CHANTIER	DOSSIER DE BASE
		2 / 7



DG2

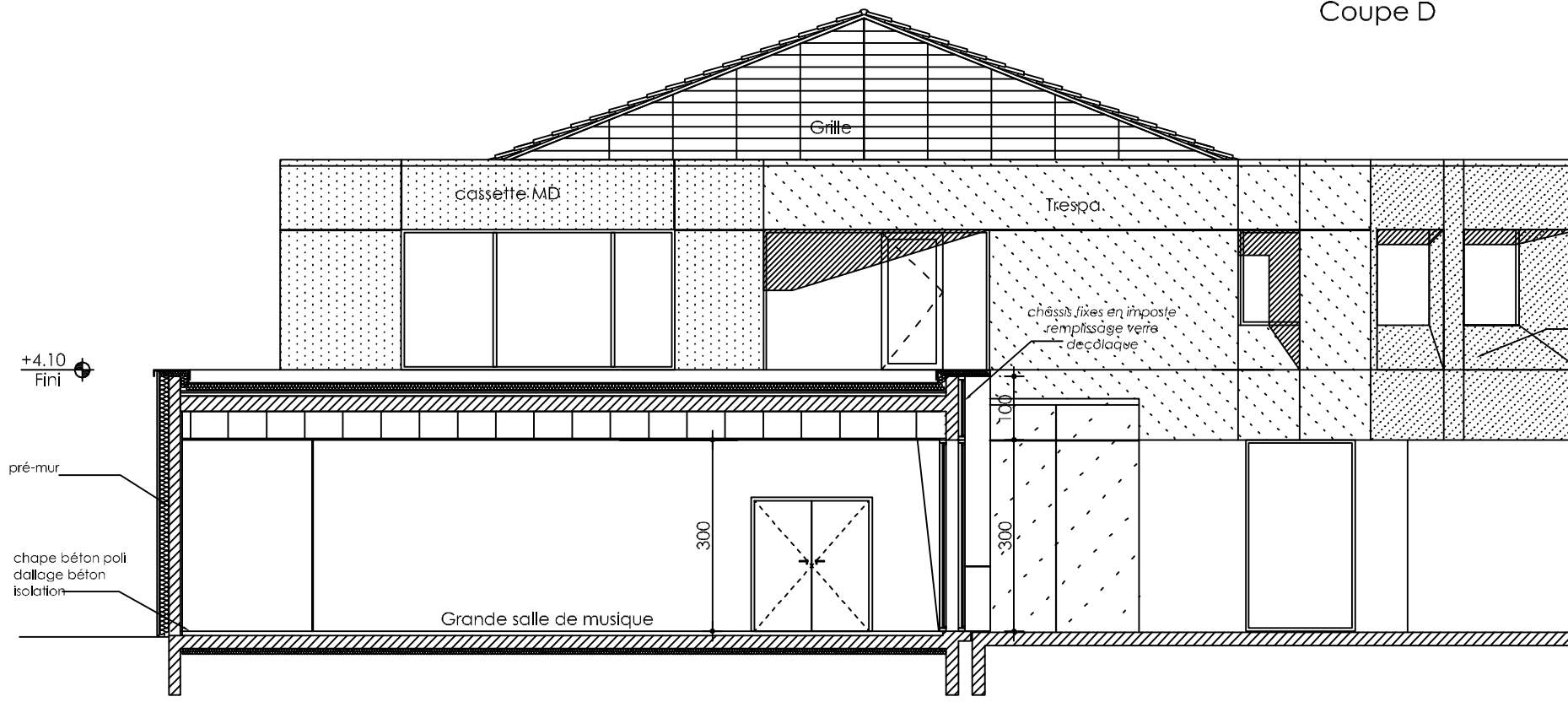
Rez-de-chaussée	Médiathèque Pont-Saint-Martin	
BACCALAURÉAT PROFESSIONNEL TECHNICIEN D'ÉTUDES DU BÂTIMENT Option B : ASSISTANT EN ARCHITECTURE	ÉPREUVE E2 : PROJET ARCHITECTURAL ÉPREUVE E3 : COMMUNICATION ET SUIVI DE CHANTIER	DOSSIER DE BASE
		3 / 7



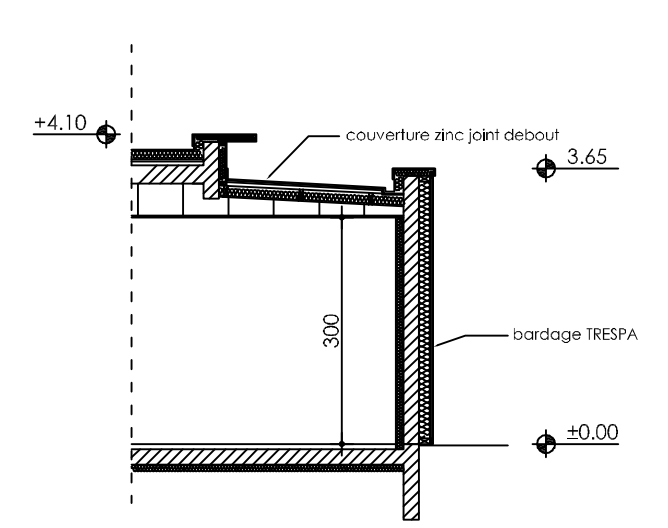
DG3

Étage	Médiathèque Pont-Saint-Martin	
BACCALaurÉAT PROFESSIONNEL TECHNICIEN D'ÉTUDES DU BÂTIMENT Option B : ASSISTANT EN ARCHITECTURE	ÉPREUVE E2 : PROJET ARCHITECTURAL ÉPREUVE E3 : COMMUNICATION ET SUIVI DE CHANTIER	DOSSIER DE BASE
		4 / 7

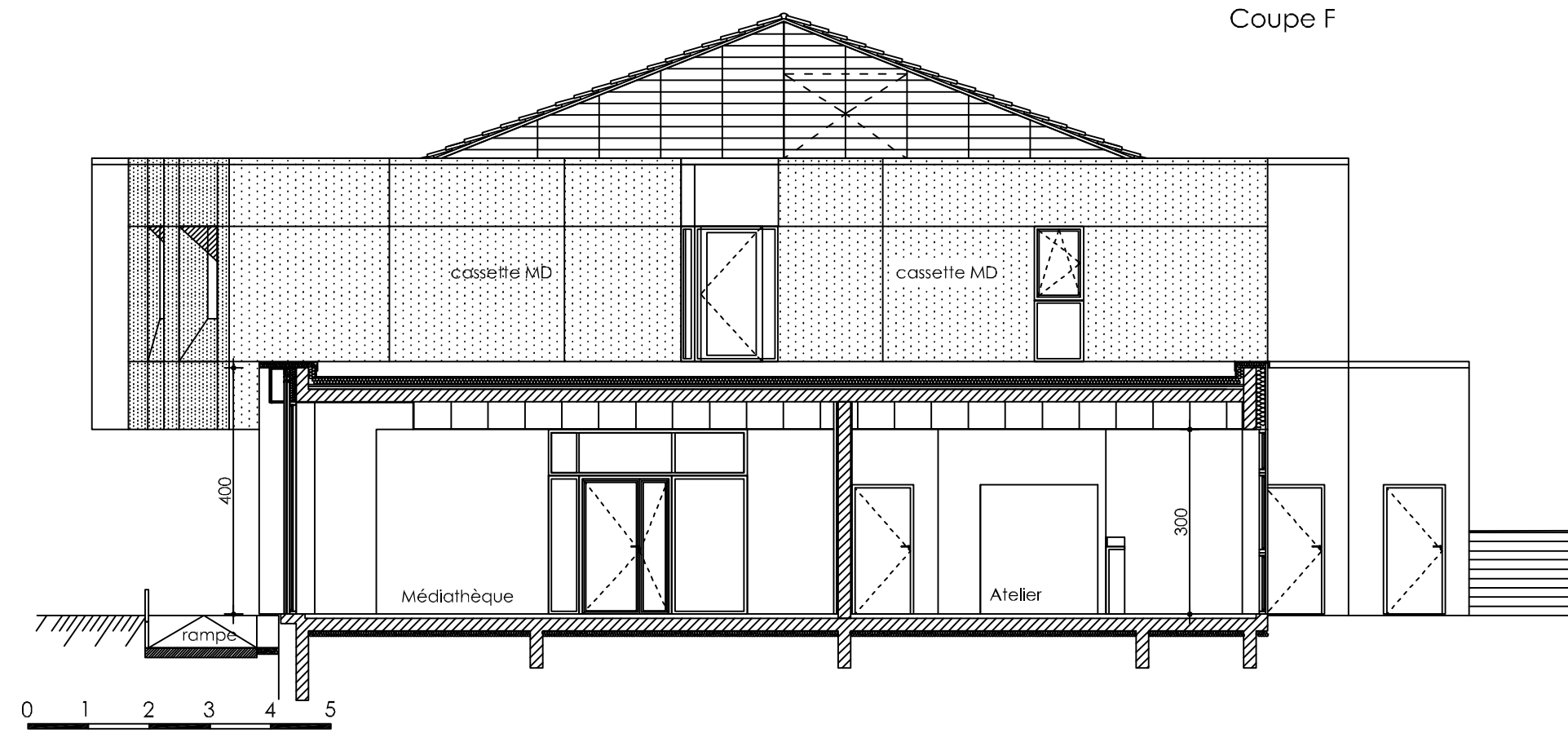
Coupe D



Coupe D'

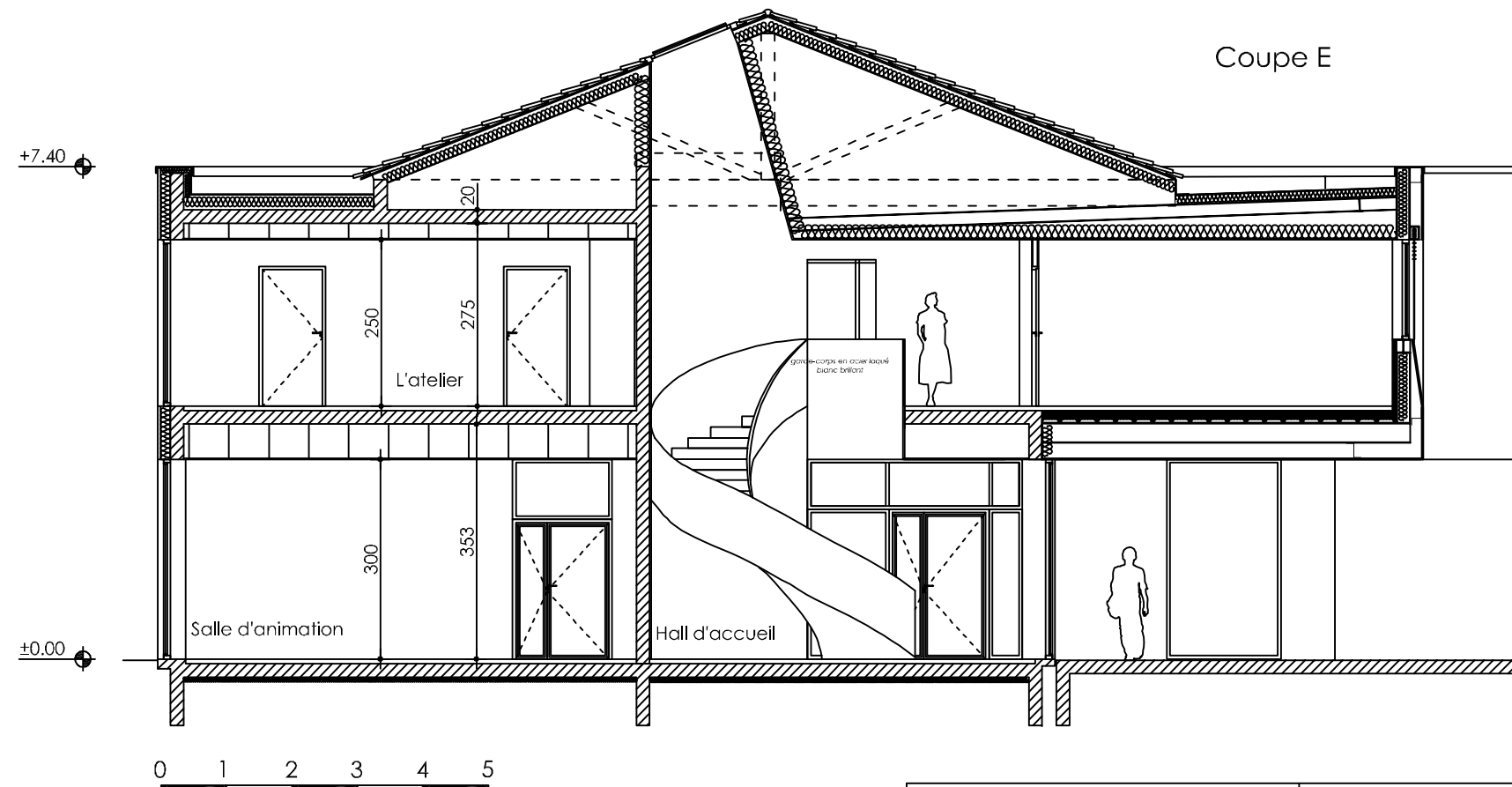
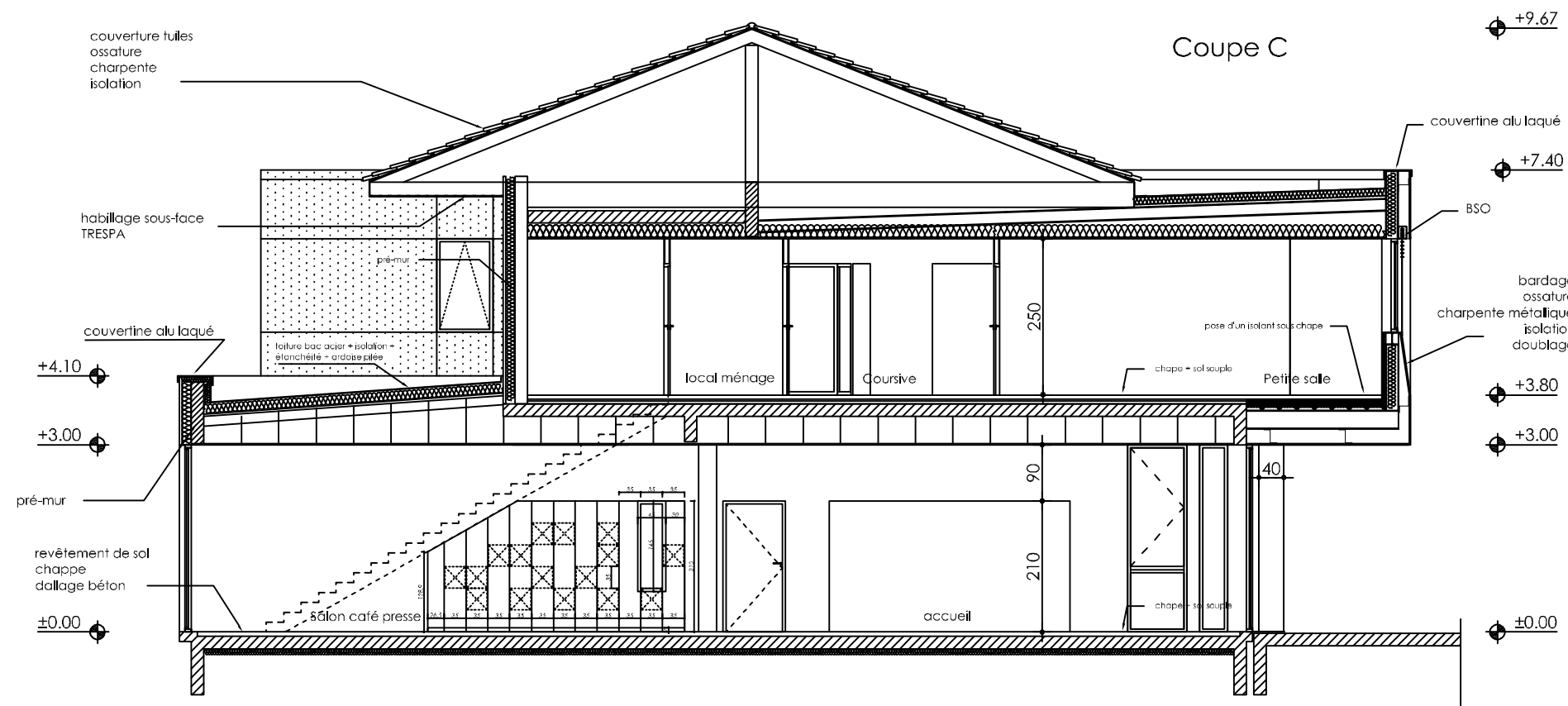


Coupe F



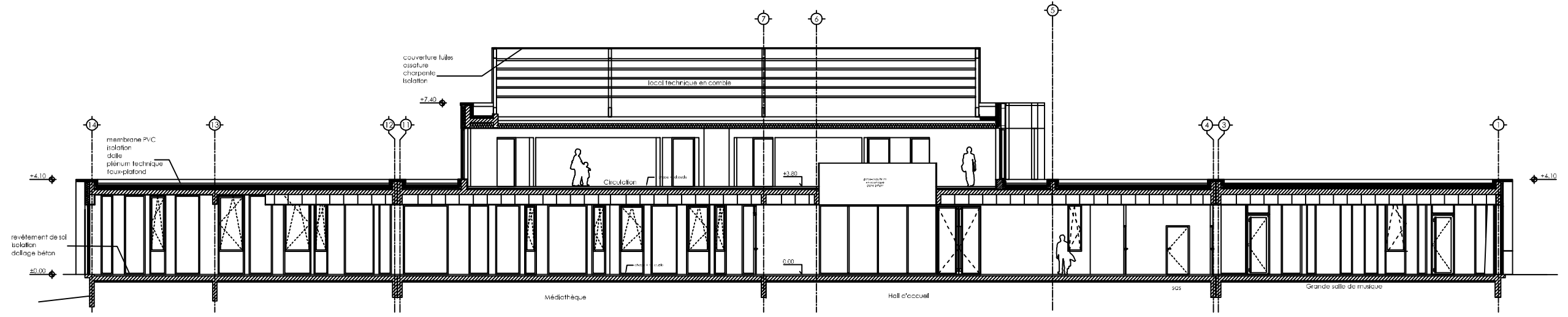
DG4

Coupes		Médiathèque Pont-Saint-Martin	
BACCALAURÉAT PROFESSIONNEL TECHNICIEN D'ÉTUDES DU BÂTIMENT Option B : ASSISTANT EN ARCHITECTURE		ÉPREUVE E2 : PROJET ARCHITECTURAL ÉPREUVE E3 : COMMUNICATION ET SUIVI DE CHANTIER	DOSSIER DE BASE
			5 / 7

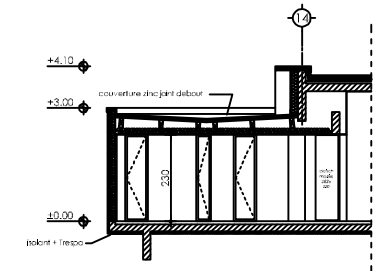


DG5

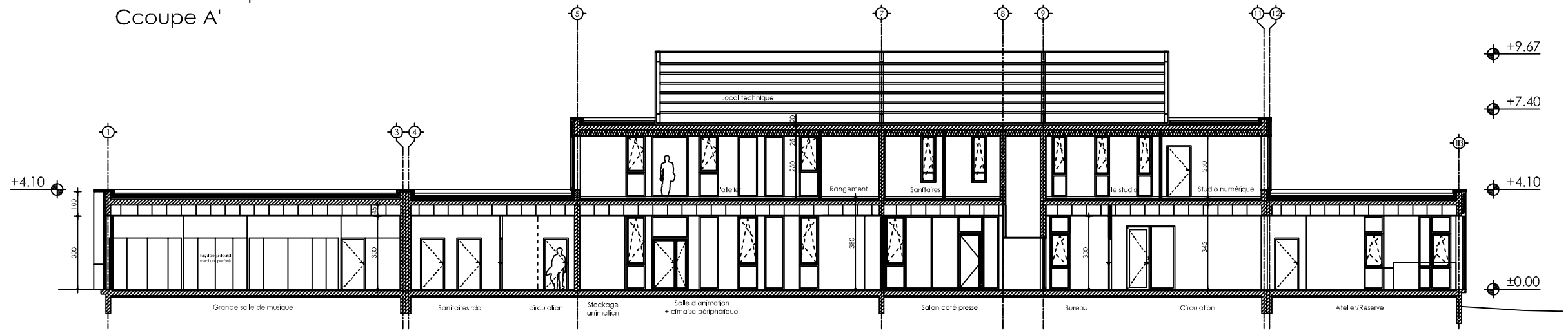
Coupes	Médiathèque Pont-Saint-Martin	
BACCALURÉAT PROFESSIONNEL TECHNICIEN D'ÉTUDES DU BÂTIMENT Option B : ASSISTANT EN ARCHITECTURE	ÉPREUVE E2 : PROJET ARCHITECTURAL ÉPREUVE E3 : COMMUNICATION ET SUIVI DE CHANTIER	DOSSIER DE BASE
		6 / 7



Coupe A



Ccoupe A'



Coupe B

DG6

Coupes longitudinales	Médiathèque Pont-Saint-Martin	
BACCALAURÉAT PROFESSIONNEL TECHNICIEN D'ÉTUDES DU BÂTIMENT Option B : ASSISTANT EN ARCHITECTURE	ÉPREUVE E2 : PROJET ARCHITECTURAL	DOSSIER DE BASE
	ÉPREUVE E3 : COMMUNICATION ET SUIVI DE CHANTIER	
		7 / 7