

BACCALAURÉAT PROFESSIONNEL
 TECHNICIEN D'ÉTUDES DU BÂTIMENT
Option A: ÉTUDES et ÉCONOMIE

Session
2016



DOSSIER DE BASE

CONSIGNES au candidat/e et au surveillant/e d'épreuve:

Ce dossier de base sera rendu au surveillant/e en fin d'épreuve.

- Il sera redonné au/à la candidat/e par le centre, au début de l'épreuve suivante.
- Il sera laissé au/à la candidat/e à l'issue de la dernière épreuve.

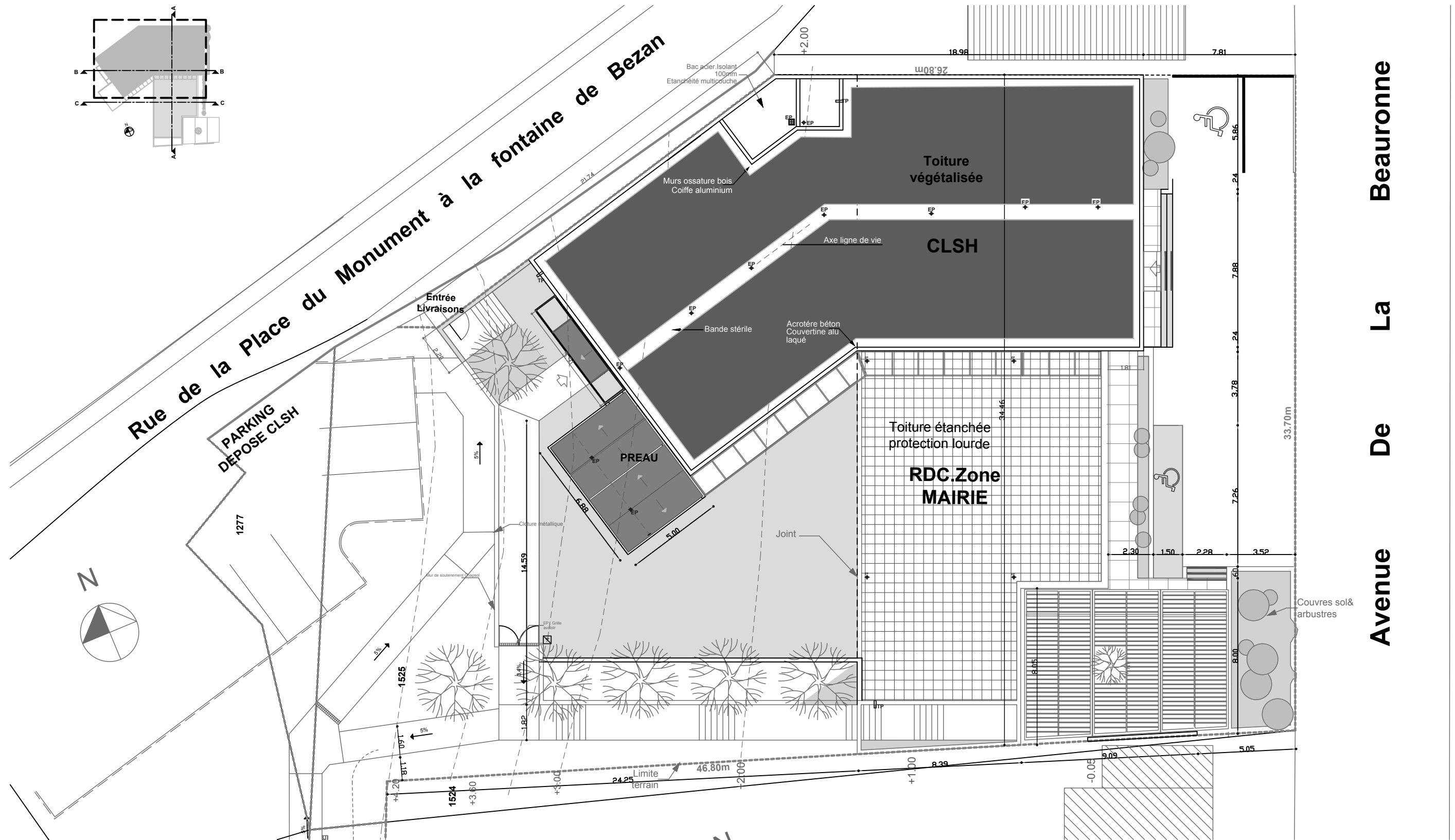
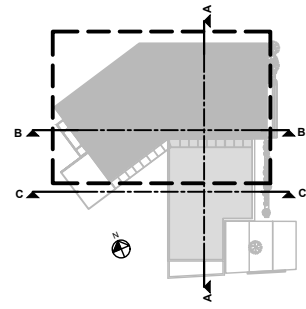
SOMMAIRE	Papier	Numérique
DIAPORAMA : Présentation du projet		Diaporama
DOCUMENTS GRAPHIQUES	DG0 à DG10	DG1.pdf à DG10.pdf
PIÈCES ÉCRITES		PE1.pdf à PE10.pdf

Identification de candidat/e :

BACCALAUREAT PROFESSIONNEL TECHNICIEN D'ÉTUDES DU BÂTIMENT Option A : ÉTUDES et ÉCONOMIE	MAIRIE ET CENTRE DE LOISIRS	
	ÉPREUVE E2 : PRÉPARATION D'UNE OFFRE ÉPREUVE E3 : PRODUCTION ET COMMUNICATION	DOSSIER DE BASE
Session 2016	1606-TE EE	1 / 11

PLAN DE MASSE

Localisation



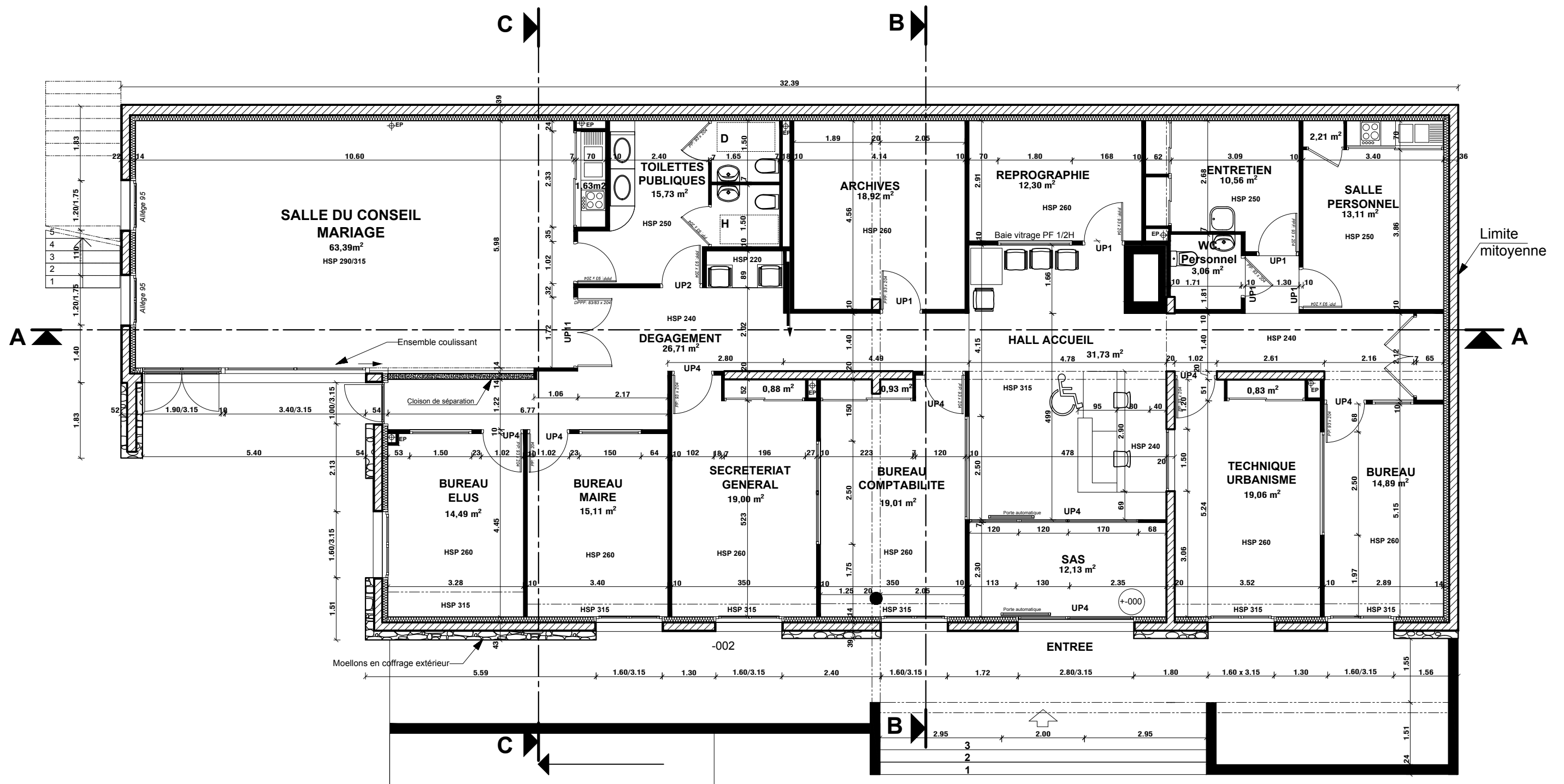
Échelle graphique



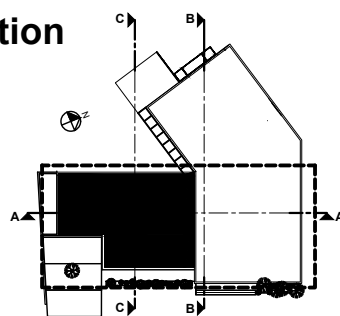
DG1

BACCALAURÉAT PROFESSIONNEL TECHNICIEN D'ÉTUDES DU BÂTIMENT Option A : ÉTUDES et ÉCONOMIE	MAIRIE ET CENTRE DE LOISIRS	
	ÉPREUVE E2 : PRÉPARATION D'UNE OFFRE ÉPREUVE E3 : PRODUCTION ET COMMUNICATION	DOSSIER DE BASE
Session 2016	1606-TE EE	2 / 11

MAIRIE PLAN REZ-DE-CHAUSSEE



Localisation



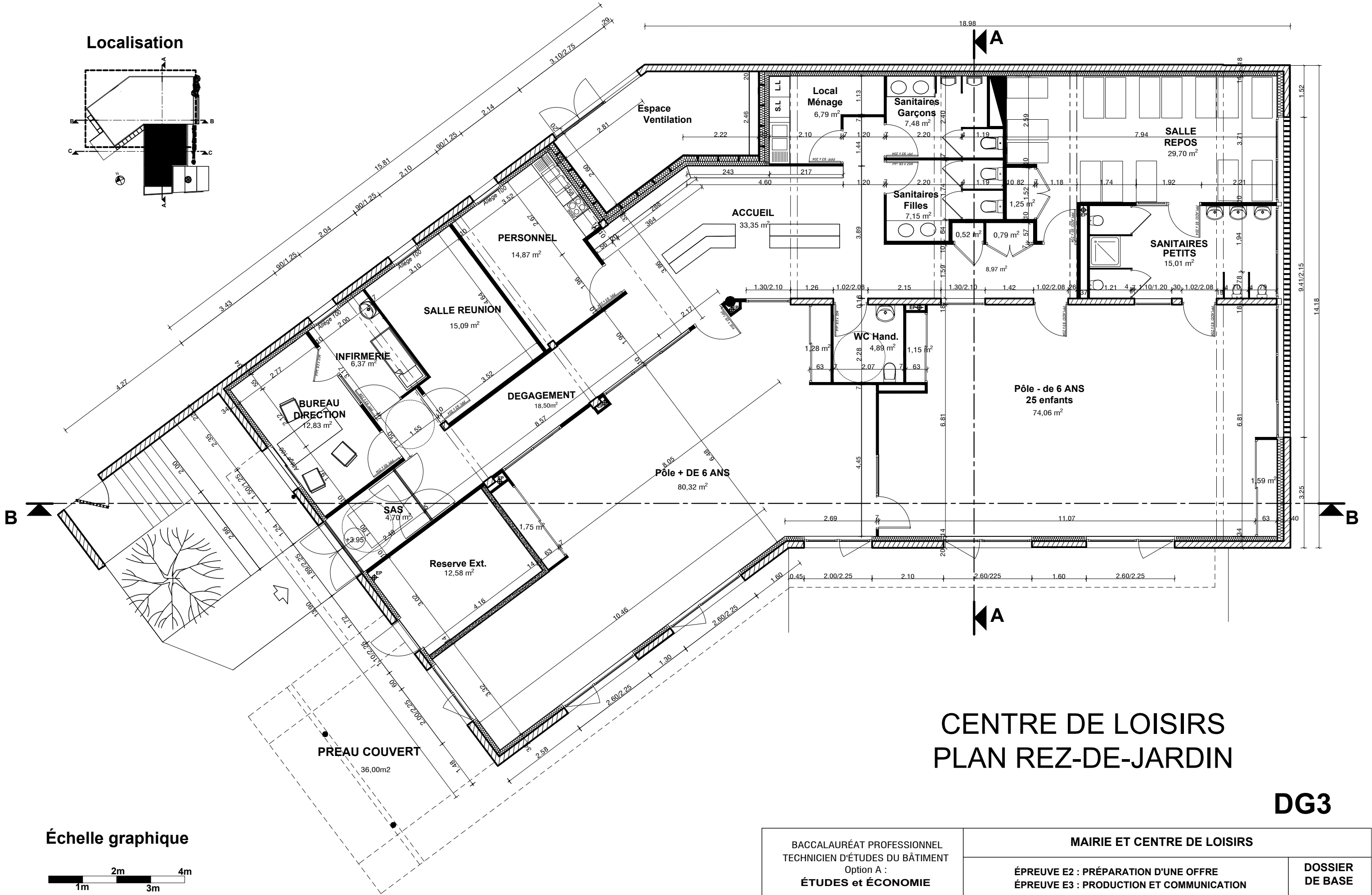
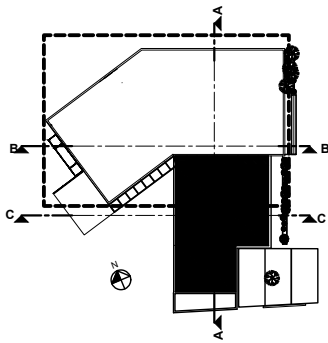
Échelle graphique



DG2

BACCALAURÉAT PROFESSIONNEL TECHNICIEN D'ÉTUDES DU BÂTIMENT Option A : ÉTUDES et ÉCONOMIE	MAIRIE ET CENTRE DE LOISIRS	
	ÉPREUVE E2 : PRÉPARATION D'UNE OFFRE ÉPREUVE E3 : PRODUCTION ET COMMUNICATION	DOSSIER DE BASE
Session 2016	1606-TE EE	3 / 11

Localisation



**CENTRE DE LOISIRS
PLAN REZ-DE-JARDIN**

DG3

Échelle graphique

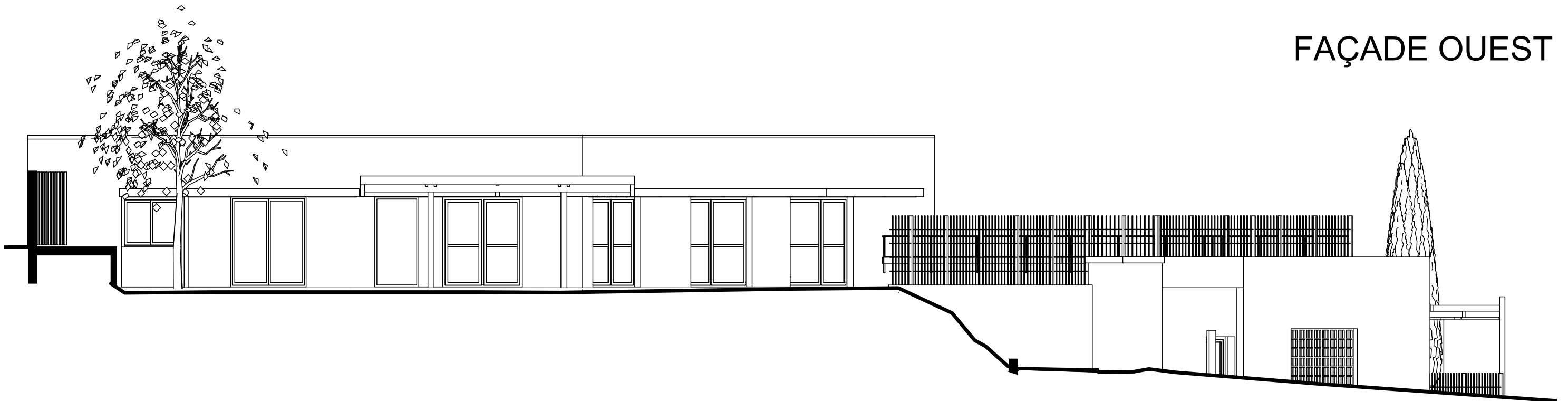


BACCALAURÉAT PROFESSIONNEL TECHNICIEN D'ÉTUDES DU BÂTIMENT Option A : ÉTUDES et ÉCONOMIE	MAIRIE ET CENTRE DE LOISIRS	
	ÉPREUVE E2 : PRÉPARATION D'UNE OFFRE ÉPREUVE E3 : PRODUCTION ET COMMUNICATION	DOSSIER DE BASE
Session 2016	1606-TE EE	4 / 11

FAÇADES SUD-EST

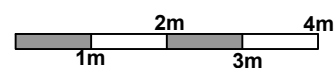


FAÇADE OUEST



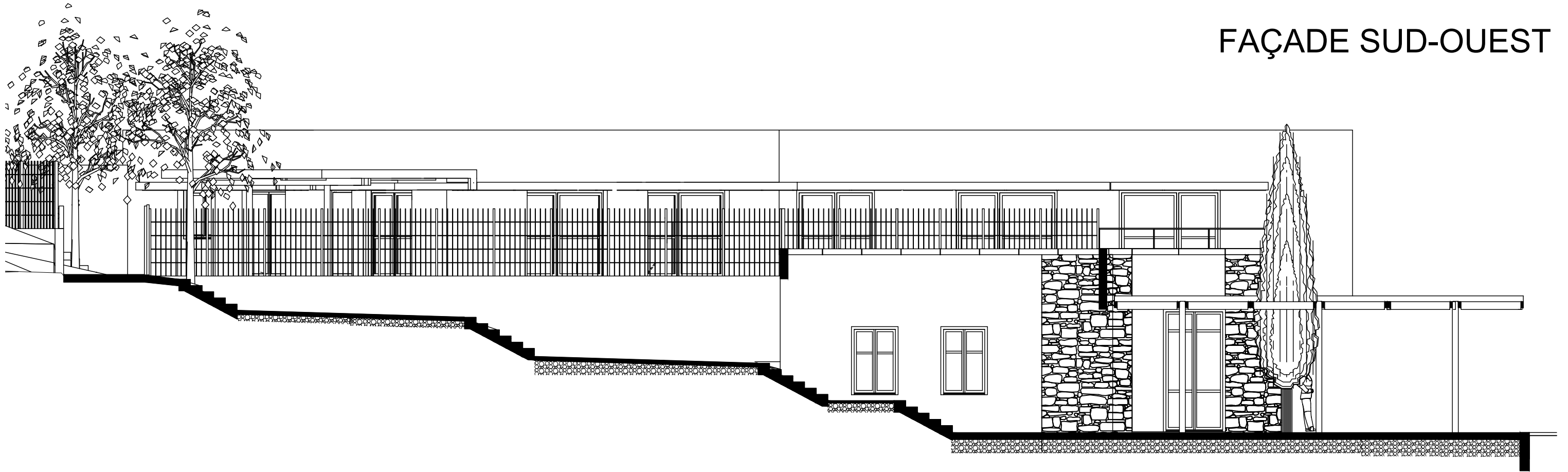
DG4

Échelle graphique

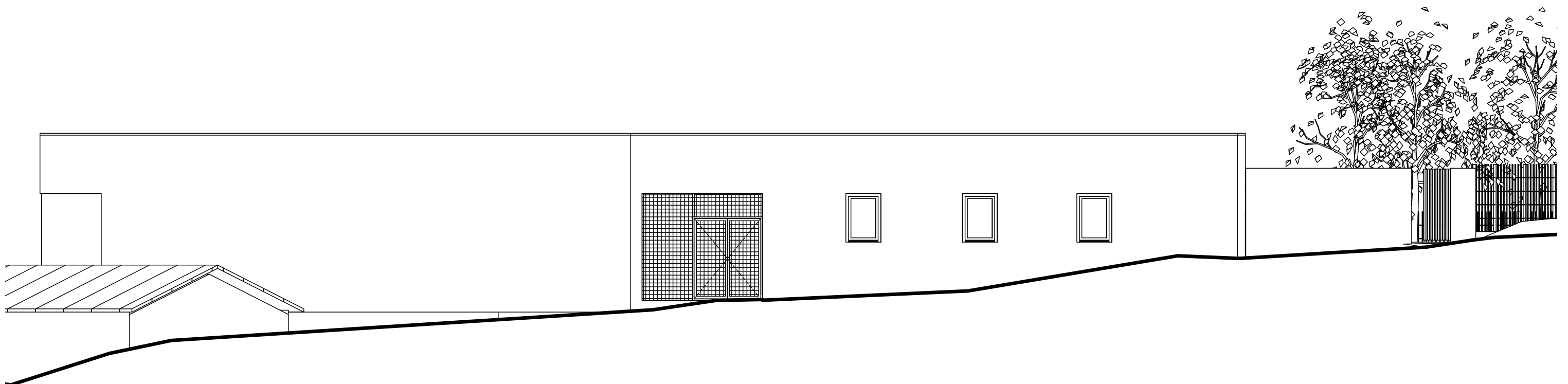


BACCALAURÉAT PROFESSIONNEL TECHNICIEN D'ÉTUDES DU BÂTIMENT Option A : ÉTUDES et ÉCONOMIE	MAIRIE ET CENTRE DE LOISIRS	
	ÉPREUVE E2 : PRÉPARATION D'UNE OFFRE ÉPREUVE E3 : PRODUCTION ET COMMUNICATION	DOSSIER DE BASE
Session 2016	1606-TE EE	5 / 11

FAÇADE SUD-OUEST

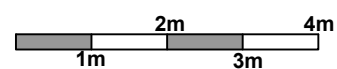


FAÇADE NORD



DG5

Échelle graphique

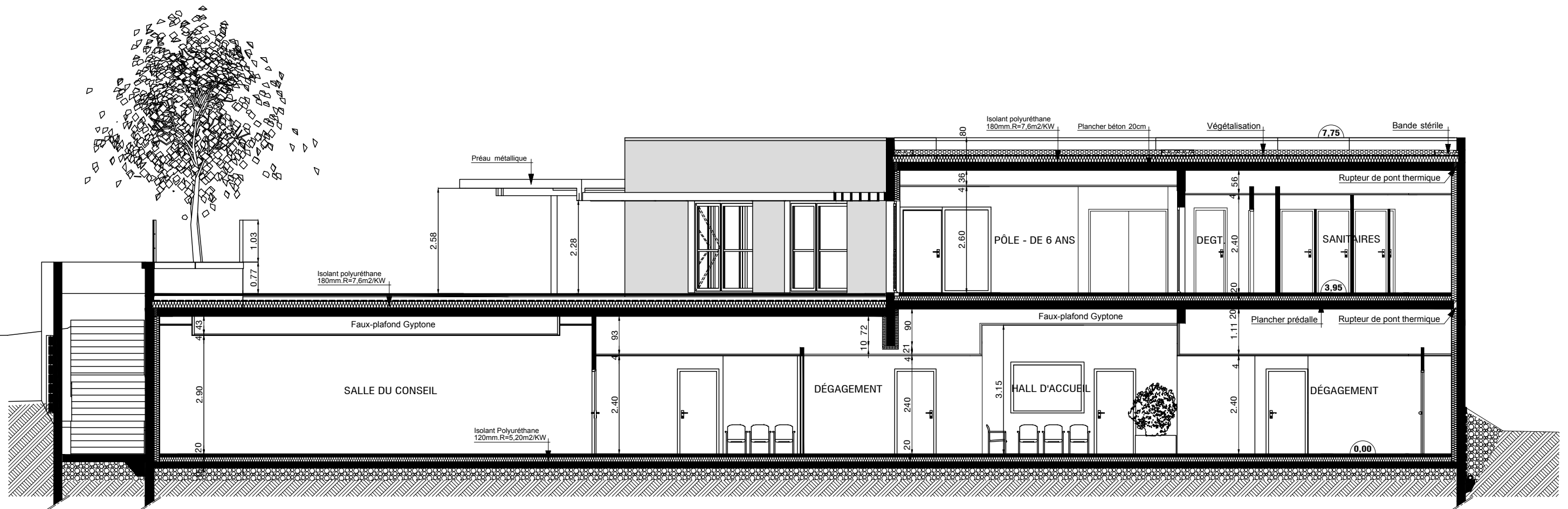


BACCALAURÉAT PROFESSIONNEL TECHNICIEN D'ÉTUDES DU BÂTIMENT Option A : ÉTUDES et ÉCONOMIE	MAIRIE ET CENTRE DE LOISIRS	
	ÉPREUVE E2 : PRÉPARATION D'UNE OFFRE ÉPREUVE E3 : PRODUCTION ET COMMUNICATION	DOSSIER DE BASE
Session 2016	1606-TE EE	6 / 11

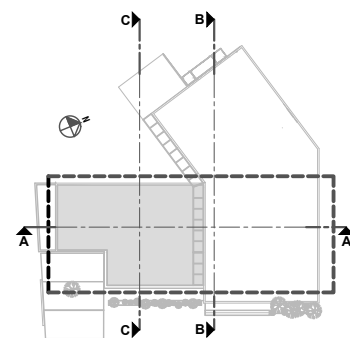
COUPE AA

Mairie en rez-de-chaussée

Centre de loisirs à l'étage



Localisation

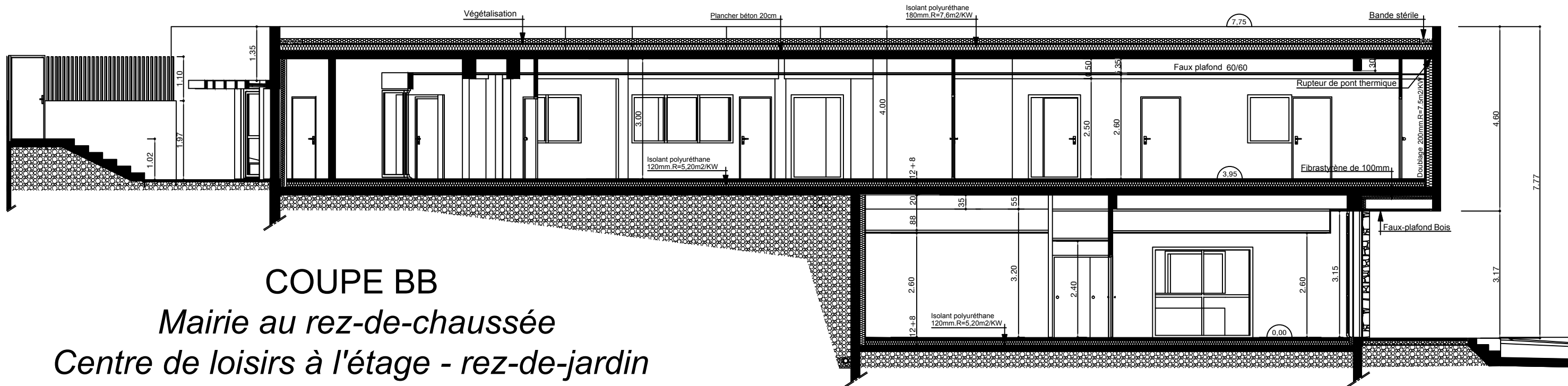


Échelle graphique



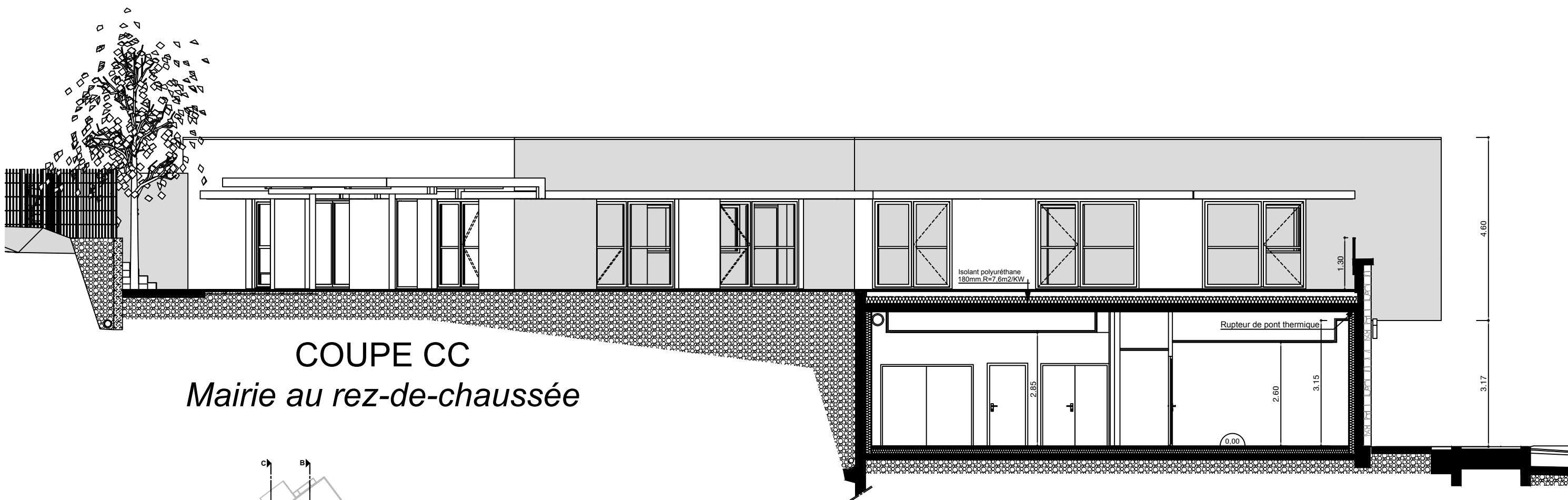
DG6

BACCALAURÉAT PROFESSIONNEL TECHNICIEN D'ÉTUDES DU BÂTIMENT Option A : ÉTUDES et ÉCONOMIE	MAIRIE ET CENTRE DE LOISIRS	
	ÉPREUVE E2 : PRÉPARATION D'UNE OFFRE ÉPREUVE E3 : PRODUCTION ET COMMUNICATION	DOSSIER DE BASE
Session 2016	1606-TE EE	7 / 11



COUPE BB

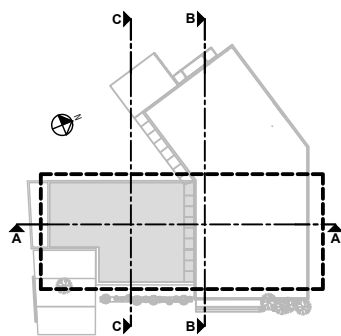
*Mairie au rez-de-chaussée
Centre de loisirs à l'étage - rez-de-jardin*



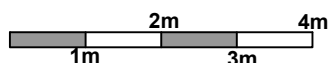
COUPE CC

Mairie au rez-de-chaussée

Localisation



Échelle graphique

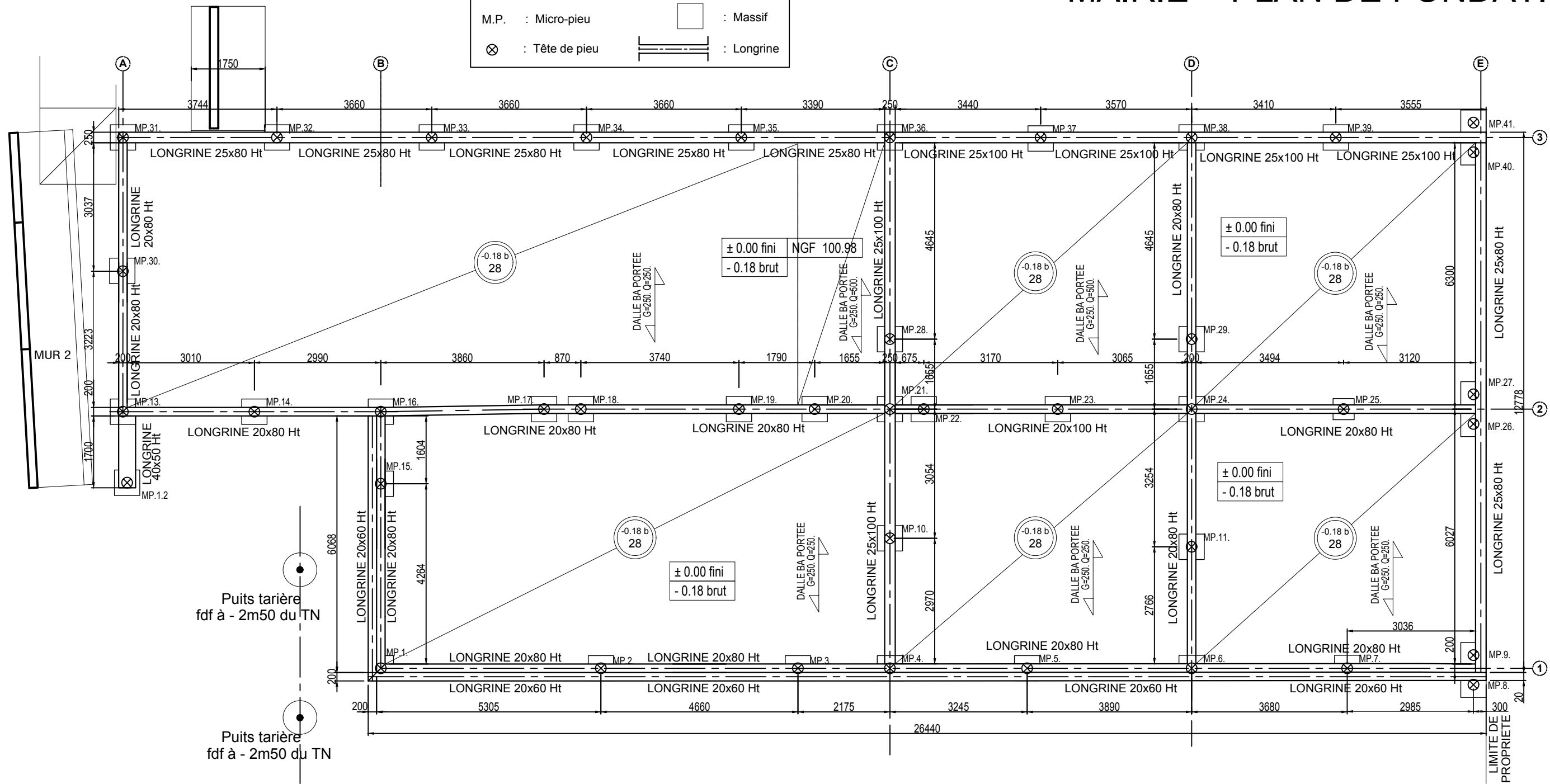
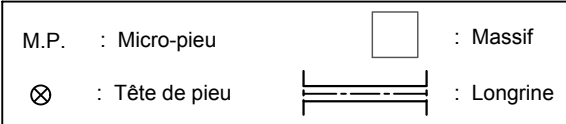


DG7

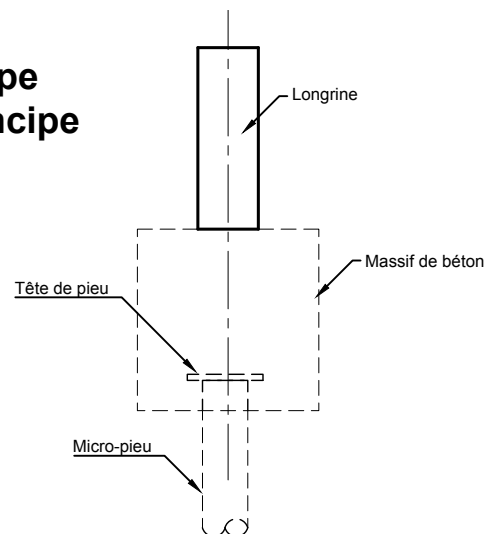
BACCALURÉAT PROFESSIONNEL TECHNICIEN D'ÉTUDES DU BÂTIMENT Option A : ÉTUDES et ÉCONOMIE	MAIRIE ET CENTRE DE LOISIRS	
	ÉPREUVE E2 : PRÉPARATION D'UNE OFFRE ÉPREUVE E3 : PRODUCTION ET COMMUNICATION	DOSSIER DE BASE
Session 2016	1606-TE EE	8 / 11

MAIRIE - PLAN DE FONDATION

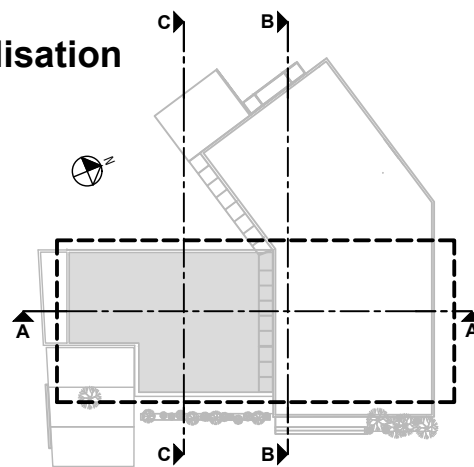
Légende



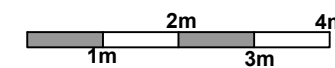
Coupe de principe



Localisation



Échelle graphique

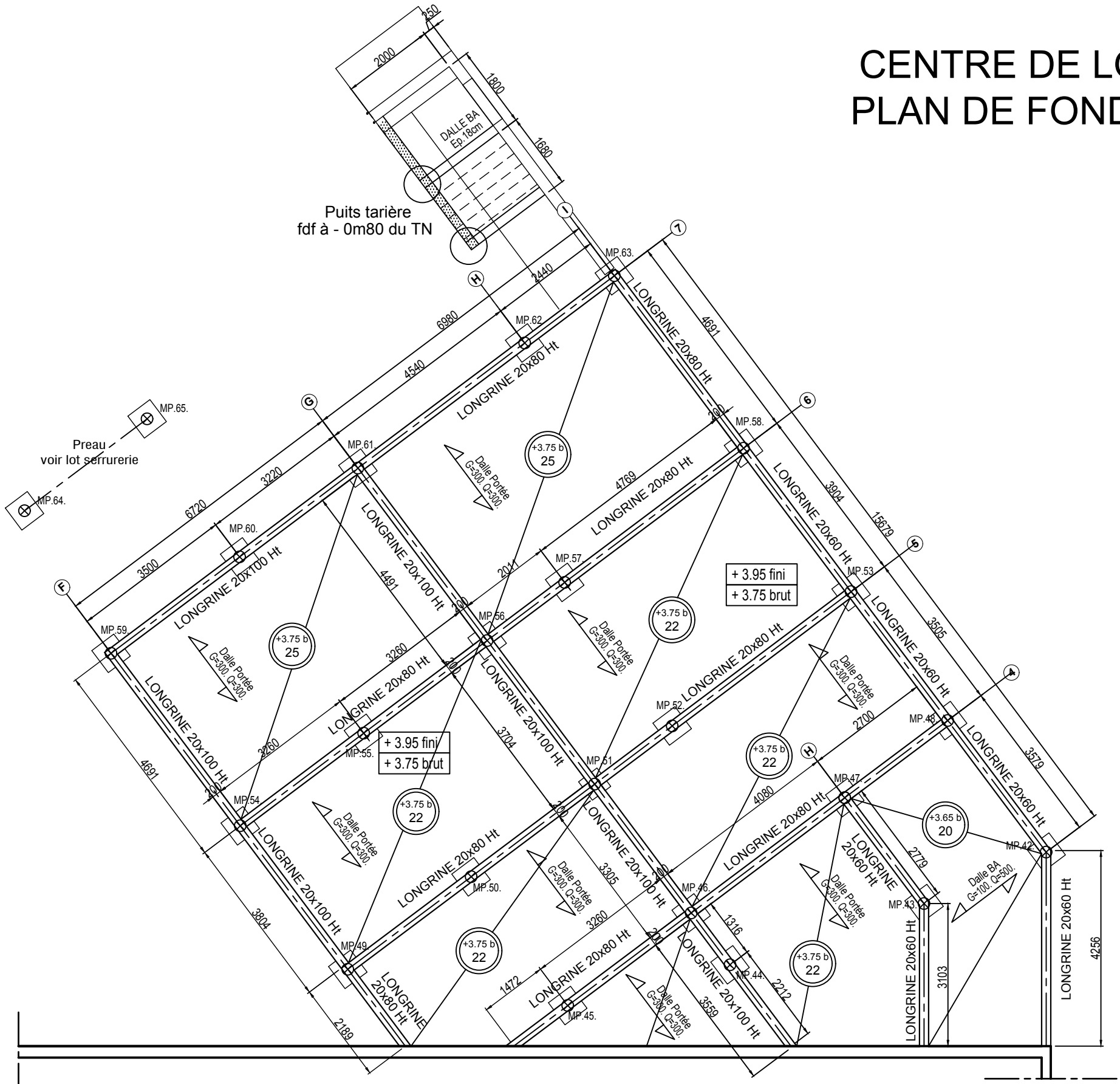
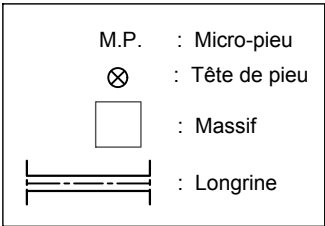


DG8

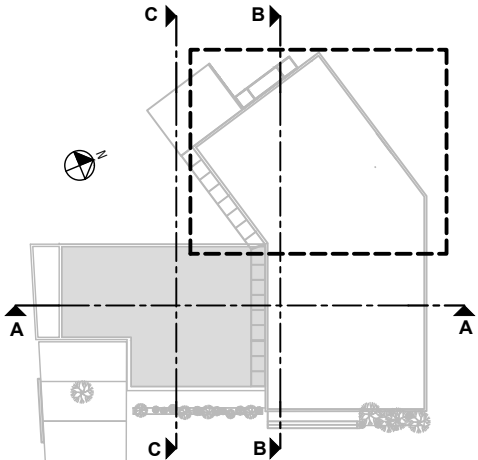
BACCALAURÉAT PROFESSIONNEL TECHNICIEN D'ÉTUDES DU BÂTIMENT Option A : ÉTUDES et ÉCONOMIE	MAIRIE ET CENTRE DE LOISIRS	
	ÉPREUVE E2 : PRÉPARATION D'UNE OFFRE ÉPREUVE E3 : PRODUCTION ET COMMUNICATION	DOSSIER DE BASE
Session 2016		9 / 11

CENTRE DE LOISIRS PLAN DE FONDATION

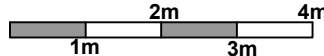
Légende



Localisation



Échelle graphique



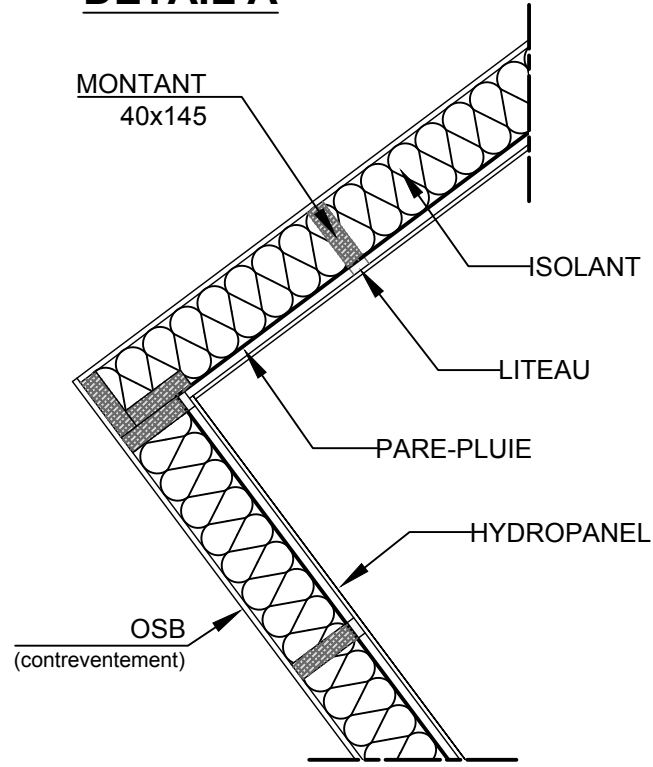
DG9

BACCALAURÉAT PROFESSIONNEL TECHNICIEN D'ÉTUDES DU BÂTIMENT Option A : ÉTUDES et ÉCONOMIE	MAIRIE ET CENTRE DE LOISIRS	
	ÉPREUVE E2 : PRÉPARATION D'UNE OFFRE ÉPREUVE E3 : PRODUCTION ET COMMUNICATION	DOSSIER DE BASE
Session 2016	1606-TE EE	10 / 11

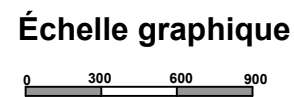
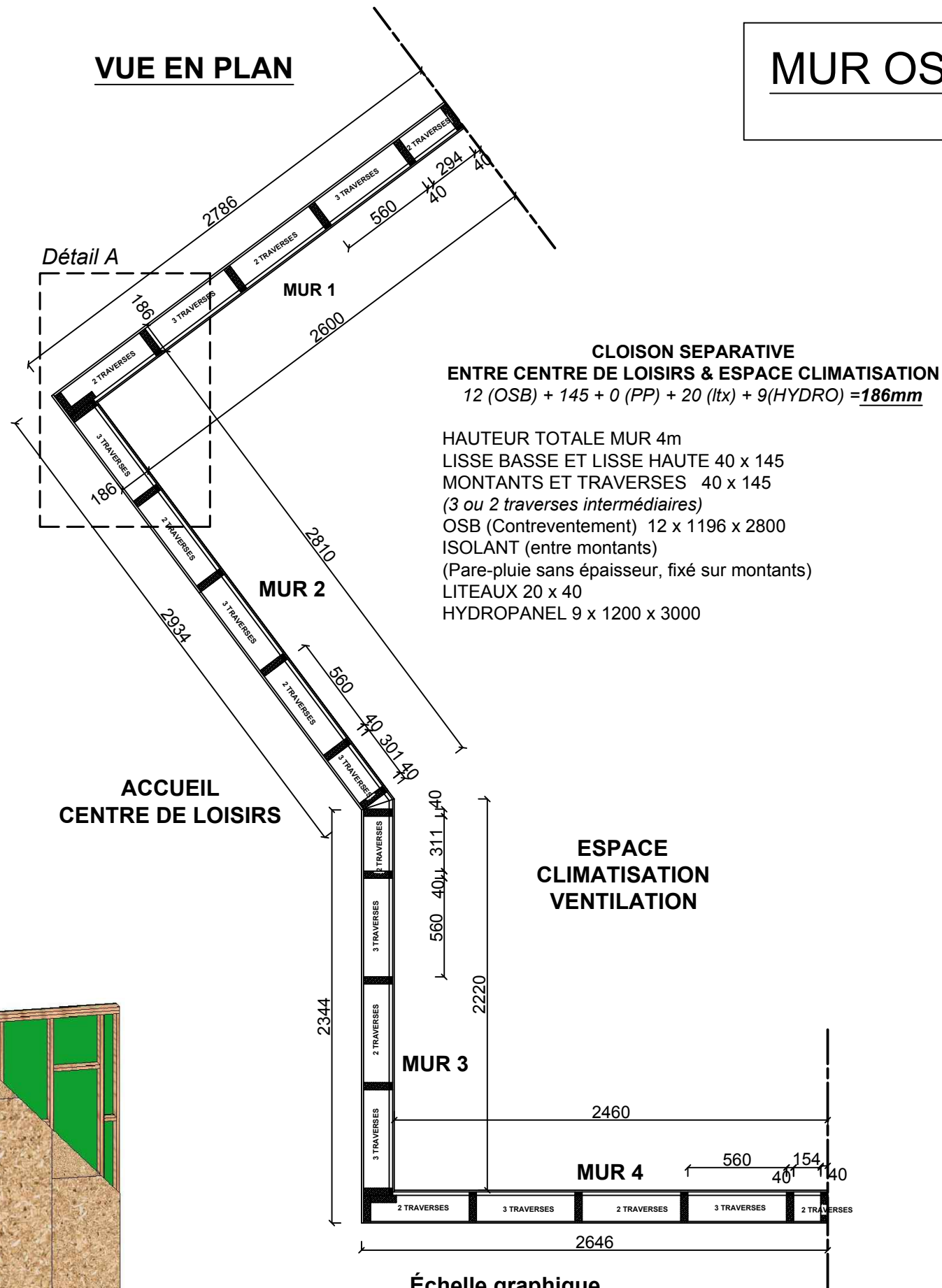
MUR OSSATURE BOIS - Détails

(Cotes en mm)

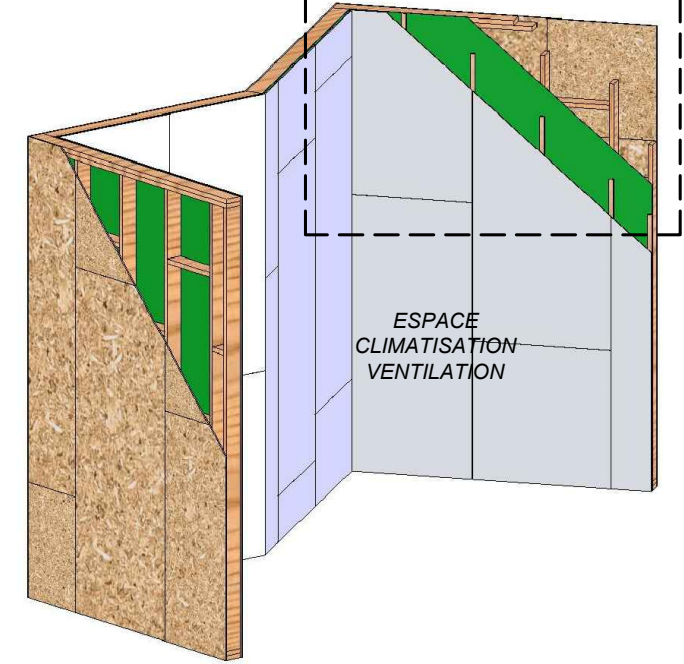
DÉTAIL A



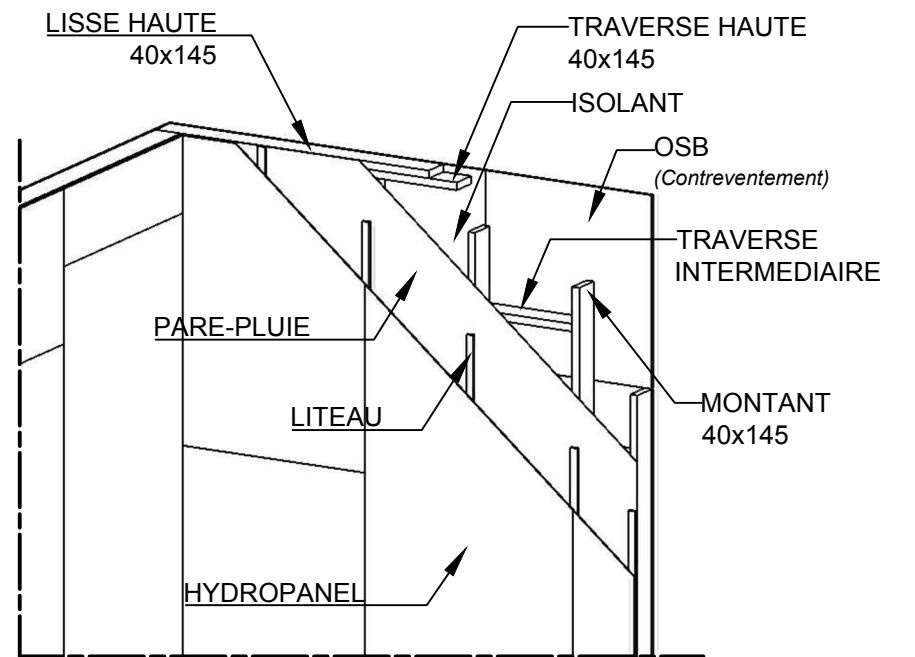
VUE EN PLAN



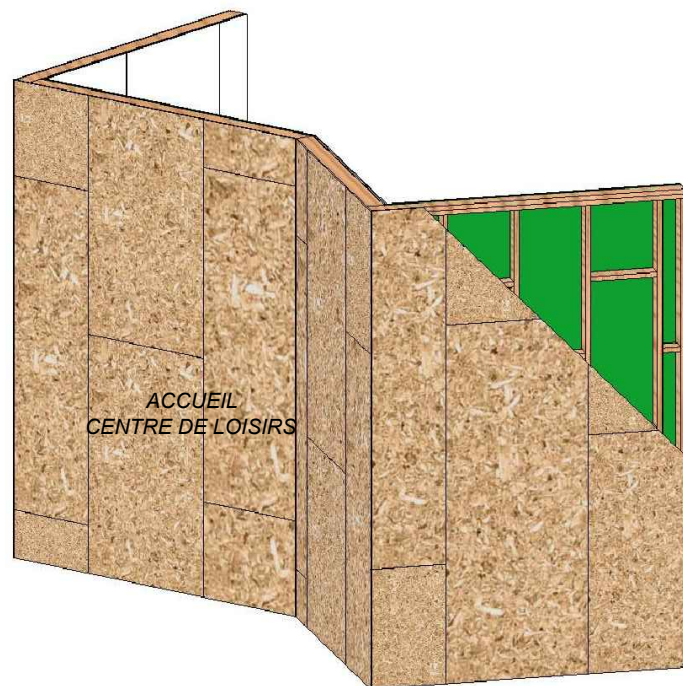
Détail B



DÉTAIL B



DG 10



BACCALAURÉAT PROFESSIONNEL TECHNICIEN D'ÉTUDES DU BÂTIMENT Option A : ÉTUDES ET ÉCONOMIE	MAIRIE ET CENTRE DE LOISIRS	
	ÉPREUVE E2 : PRÉPARATION D'UNE OFFRE ÉPREUVE E3 : PRODUCTION ET COMMUNICATION	DOSSIER DE BASE
Session 2016	1606-TE EE	11 / 11