
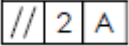
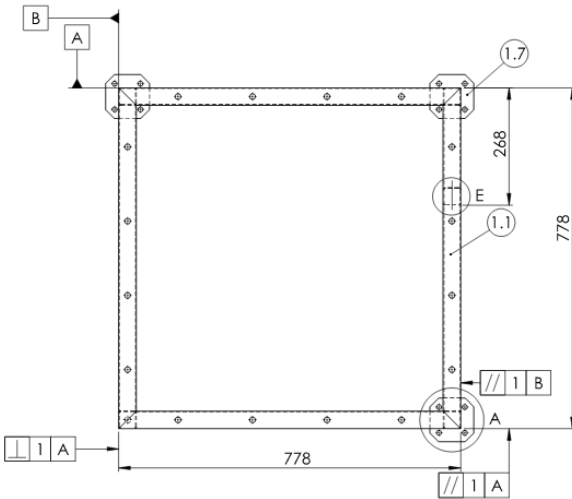
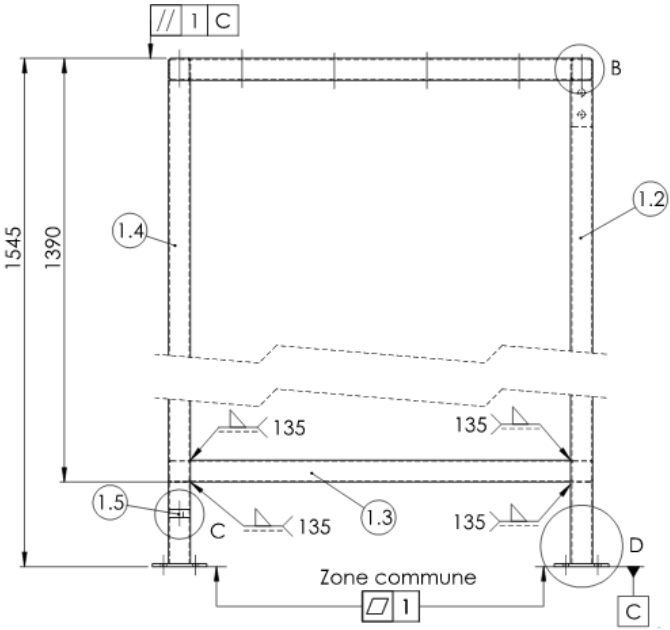
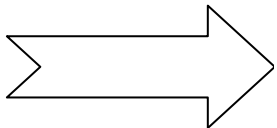
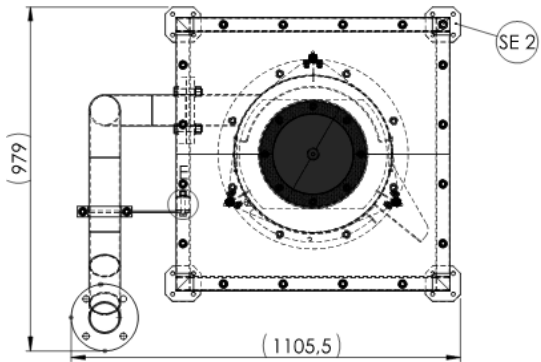
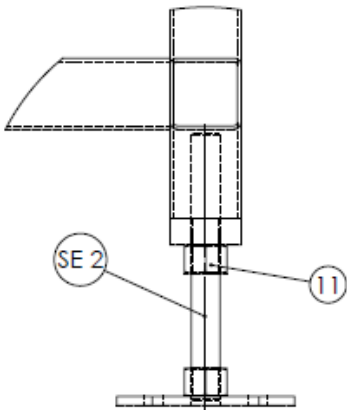
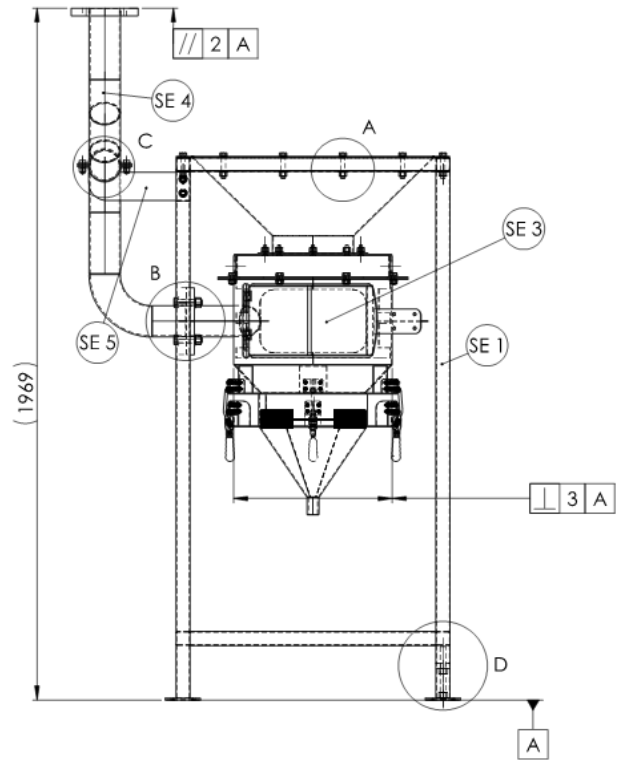
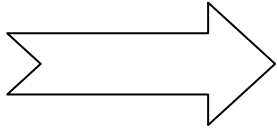




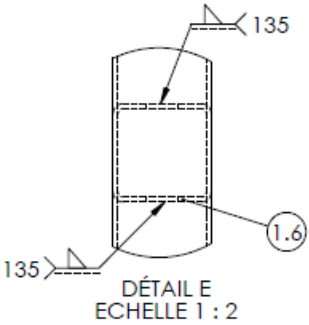
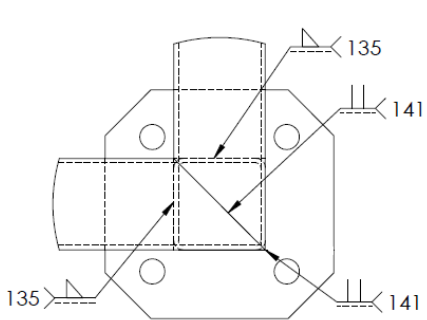
Barème d'évaluation


NUMERO :

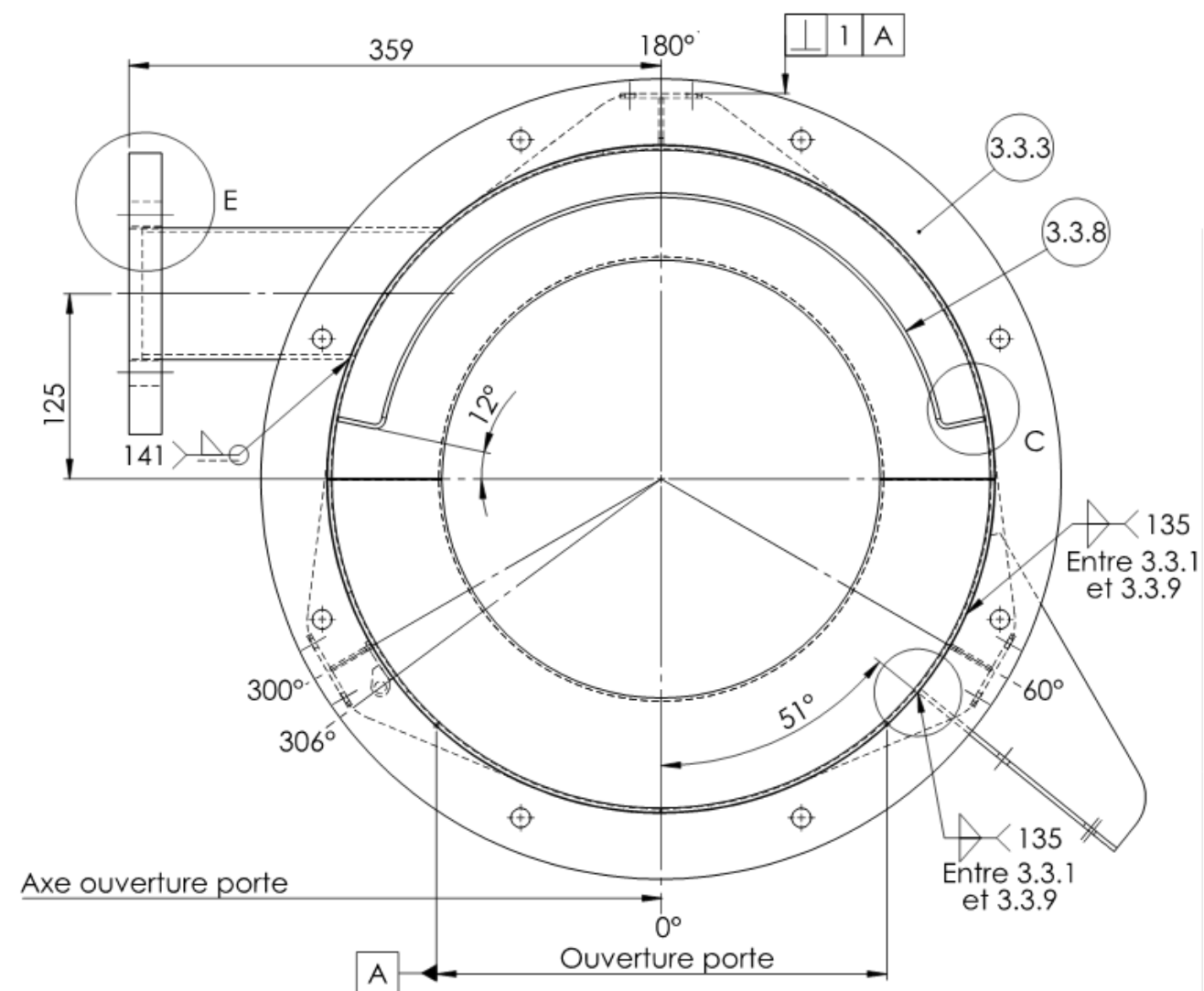
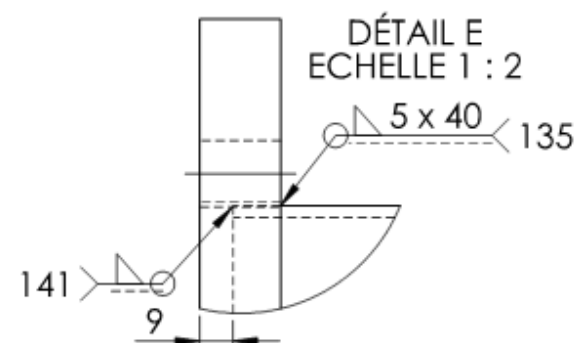
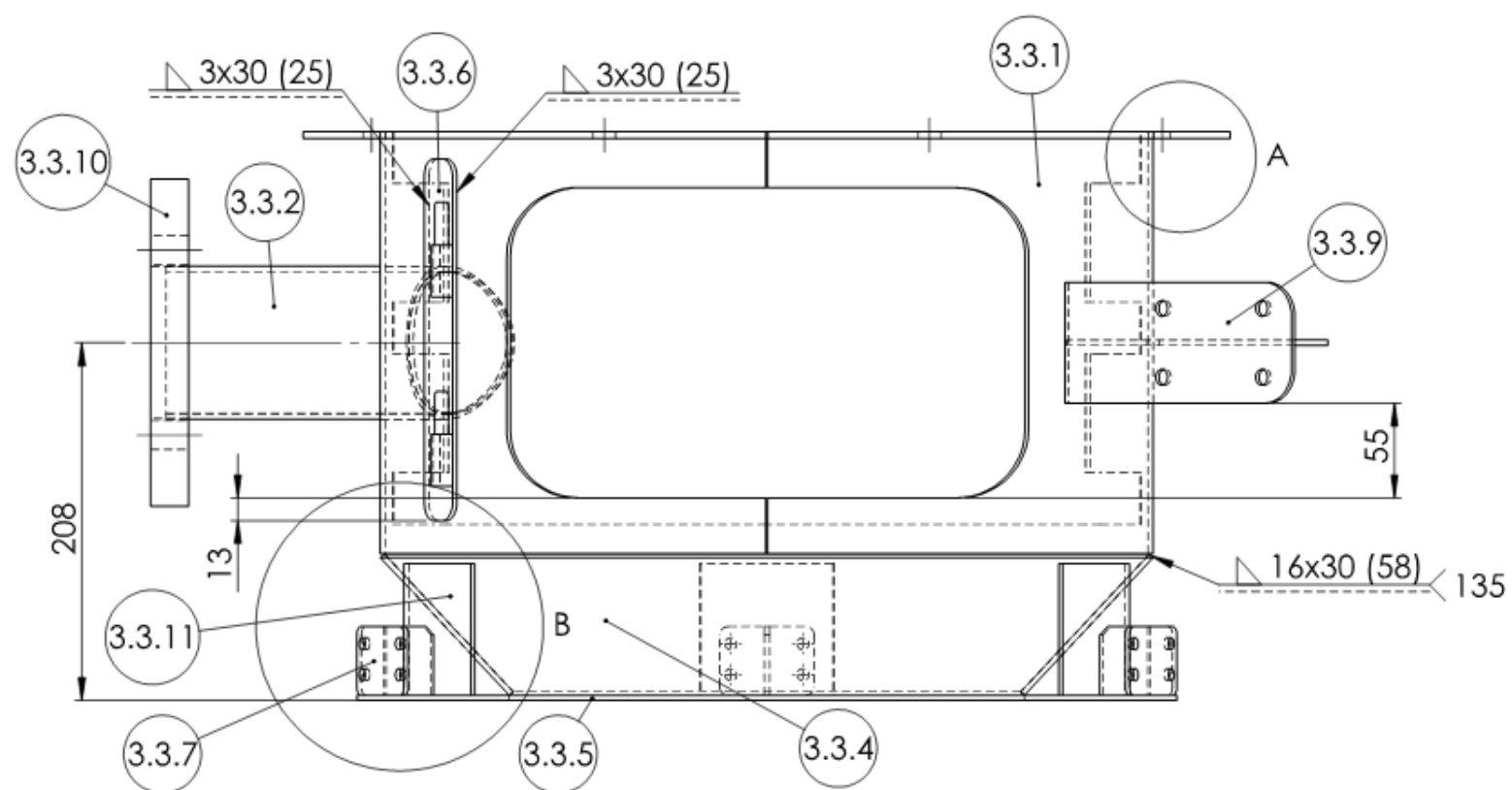
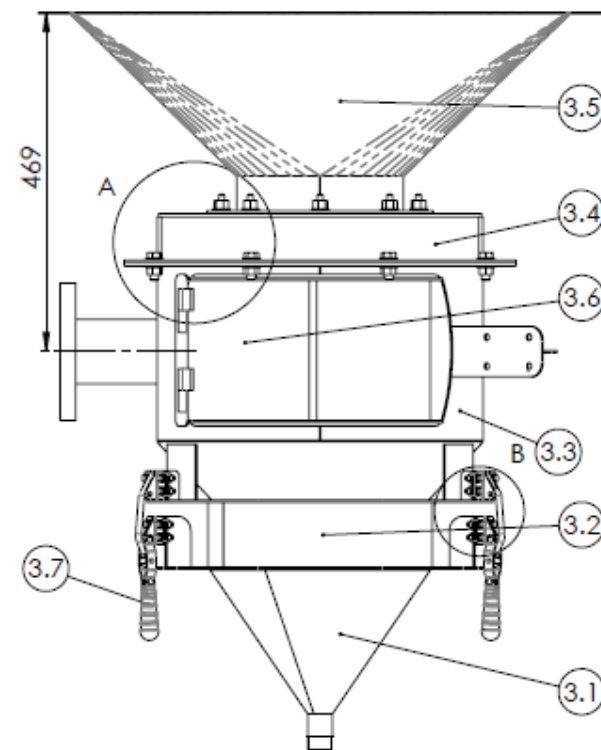
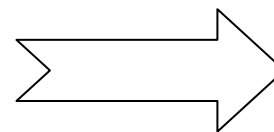
ENSEMBLE (complet)	Critères	NOTE
Fonctionnement de la Porte	Conformité, <u>ajustement</u> , position, orientation.	/20
Fonctionnement des sauterelles	Conformité, <u>ajustement</u> , position, orientation	/10
1969	±5	/20
 et 	Tolérances géométriques	/20
Orientation des sous-ensembles	Conformité, <u>ajustement</u> , position, orientation.	/20
Conformité : HORS BAREME : Points à retrancher sur le total de - 10 points par erreur.	Ensemble complet et monté. Montage des sous-ensembles conformes aux plans : orientation et position des éléments et sous ensemble, boulonnage correctement effectué. Alignement des trous entre sous-ensembles	/60
TOTAL :/150		



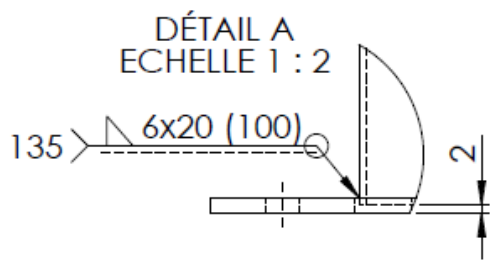
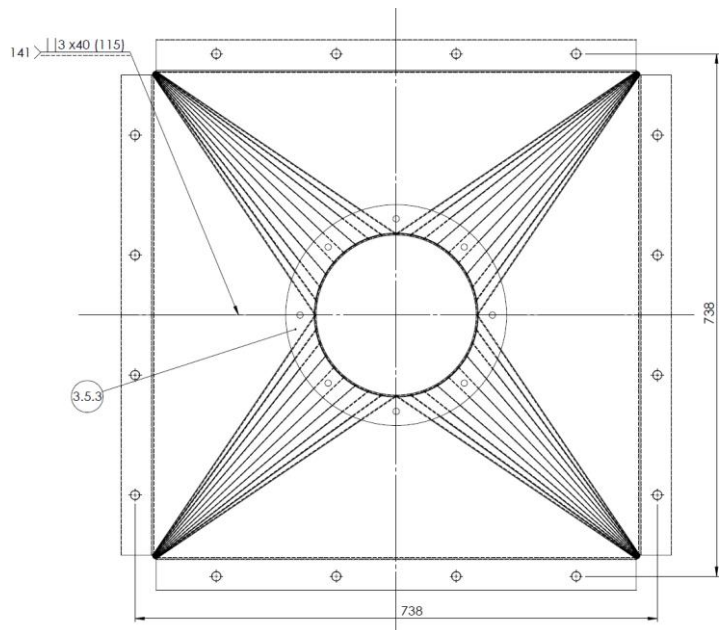
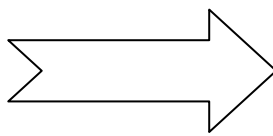
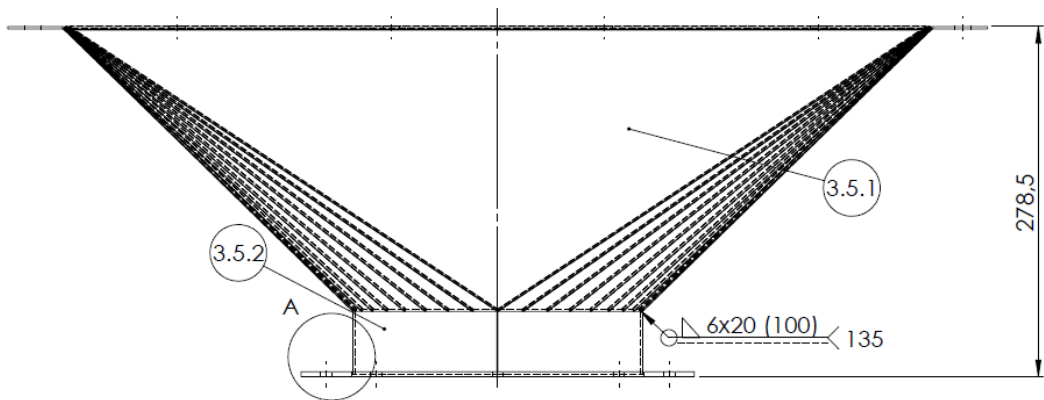
SE1 : CHASSIS+ SE2 : PIED REGLABLE	Critères	NOTE
Cote 778 (2 fois)	±2	/10
Cote 1545	±2	/10
Cote 268	±2	/10
Fonctionnement du pied réglable	Conformité, <u>ajustement</u> , position, orientation	/10
 et 	Tolérances géométriques	/10
Assemblage	Aspect des cordons et respect de la symbolisation	/30
Finition	Nettoyage du sous-ensemble, Ebavurage, Aspect...	/10
TOTAL :/90		



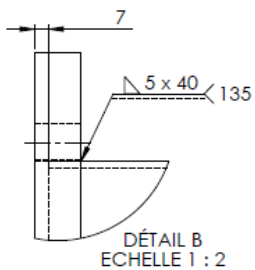
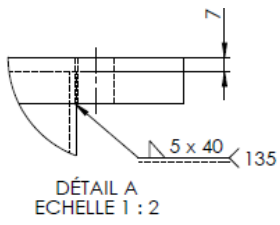
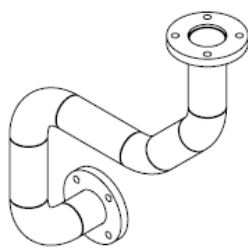
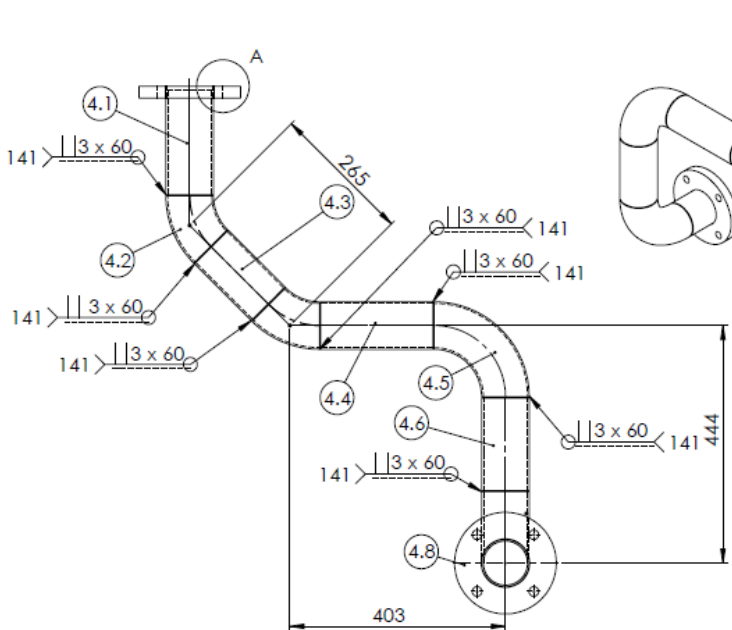
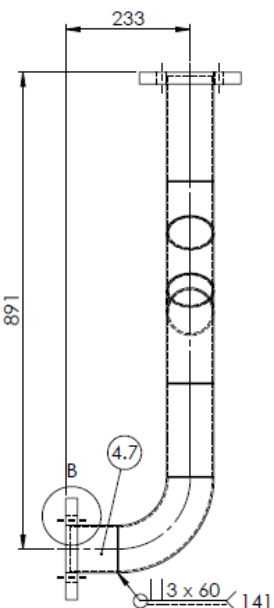
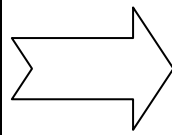
SE3 : DIFFUSEUR	Critères	NOTE
Cote 469	± 1	/10
Cote 208	± 1	/10
Cote 125	± 1	/10
Cote 55	± 1	/10
Retrait de montage de la bride	9 mm	/10
	Tolérances géométriques	/10
Mise en forme des différents éléments 3.1, 3.2, 3.3, 3.4, 3.5, 3.6	Formage, absence de coups, planéité des surfaces Mise au gabarit	/50
Orientation su système de porte par rapport à l'axe 0°	Conformité, <u>ajustement</u> , position, orientation.	/10
Assemblage	Aspect des cordons et respect de la symbolisation	/30
Finition	Nettoyage du sous-ensemble, Ebavurage, Aspect...	/20
TOTAL :/170		



REPERE 5	Critères	NOTE
Cote 120	±1	/10
Cote 197	±1	/10
Retrait de bride	2 mm	/10
Mise en forme de l'enveloppe Rep.3.5.1	Formage, absence de coups, planéité des surfaces	/10
Montage	Conformité, <u>ajustement</u> , position, orientation.	/20
Assemblage	Aspect des cordons et respect de la symbolisation	/20
Finition	Nettoyage du sous-ensemble, Ebavurage, Aspect...	/10
TOTAL :/90		



SE 4 : TUYAUTERIE	Critères	NOTE
Cote 233	±1	/10
Cote 891	±1	/10
Cote 444	±1	/10
Orientation tuyauterie + brides	Conformité, <u>ajustement</u> , position, orientation.	/10
Retrait de bride	7 mm	/10
Montage	Conformité, <u>ajustement</u> , position, orientation.	/20
Assemblage	Aspect des cordons et respect de la symbolisation	/20
Finition	Nettoyage du sous-ensemble, Ebavurage, Aspect...	/10
TOTAL :/100		



Evaluation de l'ensemble	Voir évaluation barème (DR 7/9 à DR 9/9)	
		/

SECURITE	Voir évaluation en situation (DR 2/9)	
	Nombre de points de pénalité : -	

N° CANDIDAT : _____

TOTAL :/ 600 Pts

NOTE :/20 Pts